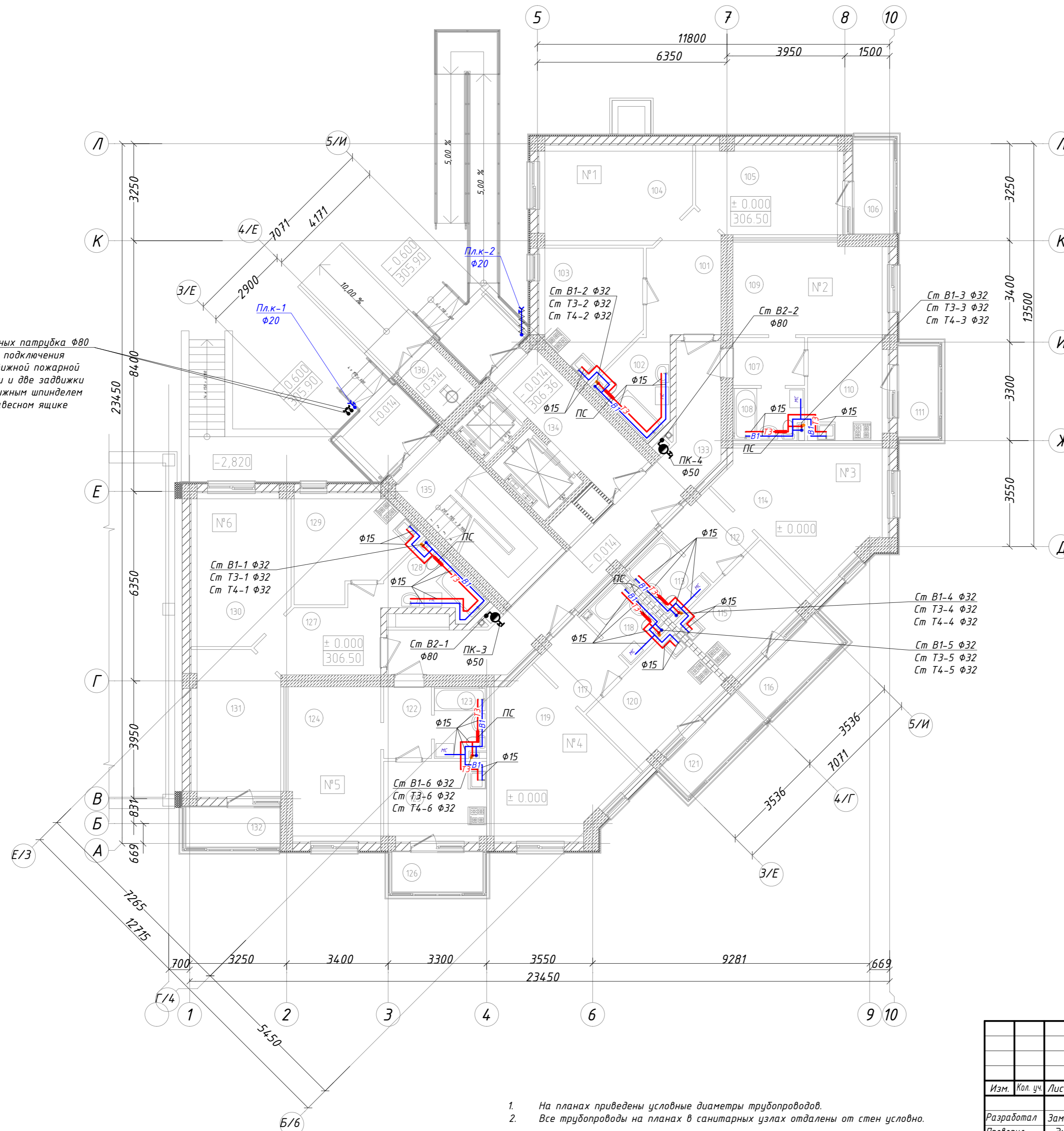


Экспликация помещений

№ п/п	Наименование помещений	Площадь, м ²
Подсобные помещения		
001	Подсобное помещение индивидуального пользования	5,69
002	Подсобное помещение индивидуального пользования	5,48
003	Подсобное помещение индивидуального пользования	4,41
004	Подсобное помещение индивидуального пользования	4,04
005	Подсобное помещение индивидуального пользования	5,57
006	Подсобное помещение индивидуального пользования	4,61
007	Подсобное помещение индивидуального пользования	4,94
008	Подсобное помещение индивидуального пользования	3,91
009	Подсобное помещение индивидуального пользования	2,87
010	Подсобное помещение индивидуального пользования	3,39
011	Подсобное помещение индивидуального пользования	3,49
012	Подсобное помещение индивидуального пользования	3,75
013	Подсобное помещение индивидуального пользования	3,63
014	Подсобное помещение индивидуального пользования	6,15
015	Подсобное помещение индивидуального пользования	5,00
016	Подсобное помещение индивидуального пользования	3,88
017	Подсобное помещение индивидуального пользования	3,62
018	Подсобное помещение индивидуального пользования	2,37
019	Подсобное помещение индивидуального пользования	7,25
020	Подсобное помещение индивидуального пользования	3,29
021	Подсобное помещение индивидуального пользования	2,22
022	Подсобное помещение индивидуального пользования	6,27
023	Подсобное помещение индивидуального пользования	6,81
024	Подсобное помещение индивидуального пользования	2,37
025	Подсобное помещение индивидуального пользования	3,62
026	Подсобное помещение индивидуального пользования	3,88
027	Подсобное помещение индивидуального пользования	5,00
028	Подсобное помещение индивидуального пользования	4,94
029	Подсобное помещение индивидуального пользования	4,61
030	Подсобное помещение индивидуального пользования	3,91
031	Подсобное помещение индивидуального пользования	2,87
032	Подсобное помещение индивидуального пользования	3,39
033	Подсобное помещение индивидуального пользования	7,35
Общая площадь подсобных помещений:		148,17
Технические помещения		
034	Кладовая уборочного инвентаря	3,29
035	Электрощитовая	7,28
036	Насосная	7,33
037	Индивидуальный тепловой пункт (ИТП)	40,68
038	Коридор	95,97
Общая S подвала:		299,13

06/03.18 - ИОС2					
Строительство многоэтажной жилой застройки с объектами торгово-бытового назначения по адресу: ул. Козлова/Балаклавская в г. Симферополь участок 2,9 Га (третья очередь строительства), жилой дом №9 (по ГП)					
Изм.	Кол. уч.	Лист	№ док.	Подп.	Дата
Разработал	Зампатаков				
Проверил	Эмирова				
Н.контр	Эмирова				
ГИП	Эмир-Али				
Жилой дом				Стадия	Лист
План подвала М 1:100 с сетями В1, В2, ТЗ, Т4				п	1
ИНДУСТРИЯ РАЗВИТИЯ				Листов	10

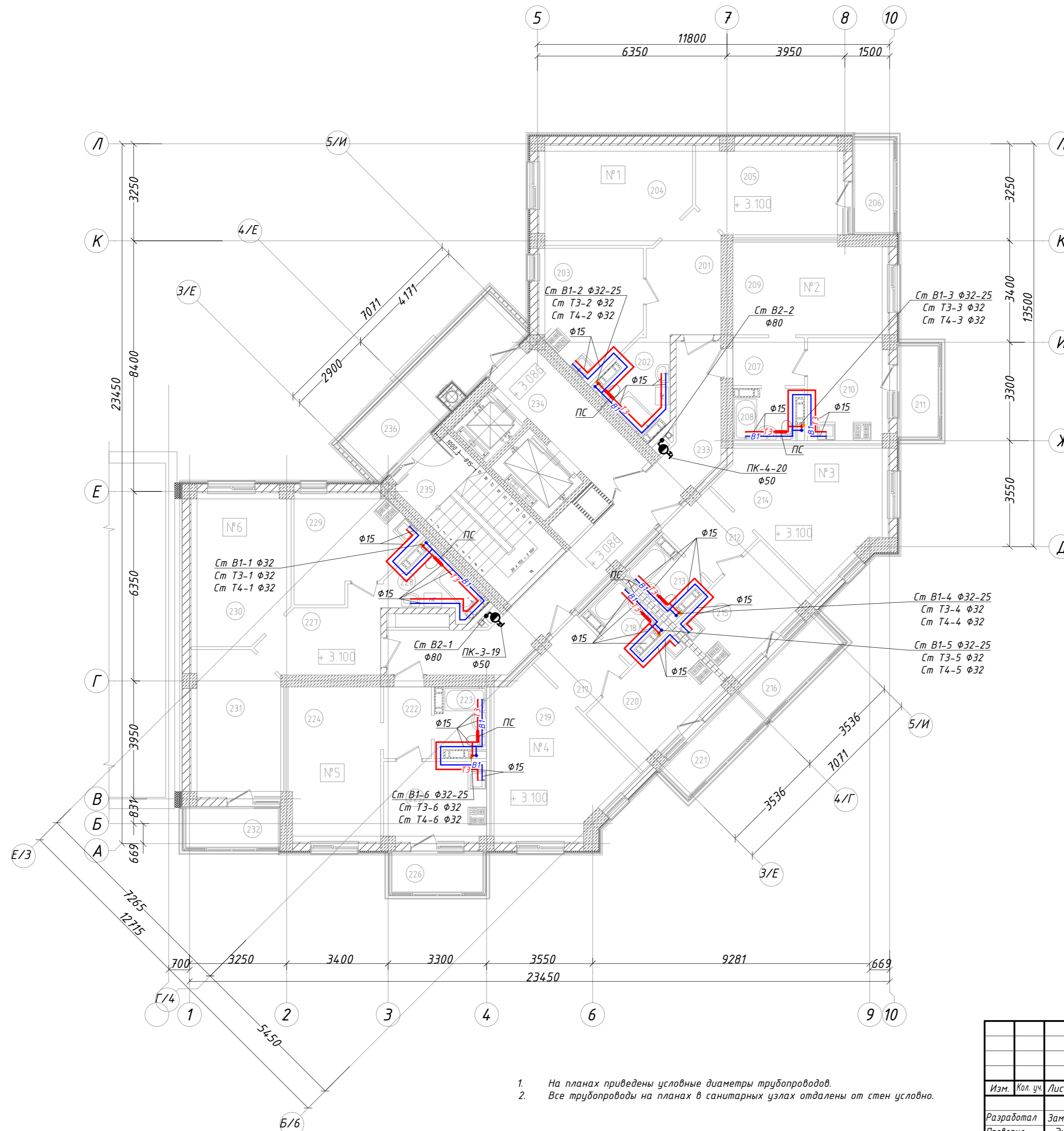


Экспликация помещений

№ п/п	Наименование помещений	Площадь, м ²	Категория по взрывопожарной и пожарной опасности
Квартира №1 (двухкомнатная)			
101	Прихожая - холл	8,97	
102	Ванная комната	5,84	
103	Кухня - столовая	12,78	
104	Гостинная	16,07	
105	Спальня	14,06	
106	Лоджия	4,25 (1,28)	k = 0,3
Общая площадь квартиры №1:		59,00	
Квартира №2 (однокомнатная)			
107	Прихожая	3,76	
108	Сан. узел	3,97	
109	Гостинная	15,70	
110	Кухня - столовая	9,06	
111	Лоджия	4,16 (1,25)	k = 0,3
Общая площадь квартиры №2:		33,74	
Квартира №3 (однокомнатная)			
112	Прихожая	5,12	
113	Сан. узел	4,02	
114	Гостинная	18,97	
115	Кухня - столовая	10,67	
116	Лоджия	4,88 (1,46)	k = 0,3
Общая площадь квартиры №3:		40,24	
Квартира №4 (однокомнатная)			
117	Прихожая	5,12	
118	Сан. узел	4,02	
119	Гостинная	18,97	
120	Кухня - столовая	10,67	
121	Лоджия	4,88 (1,46)	k = 0,3
Общая площадь квартиры №4:		40,24	
Квартира №5 (однокомнатная)			
122	Прихожая	3,76	
123	Сан. узел	3,97	
124	Гостинная	15,70	
125	Кухня - столовая	9,06	
126	Лоджия	4,16 (1,25)	k = 0,3
Общая площадь квартиры №5:		33,74	
Квартира №6 (двухкомнатная)			
127	Прихожая - холл	8,99	
128	Ванная комната	5,17	
129	Кухня - столовая	11,89	
130	Гостинная	16,07	
131	Спальня	14,06	
132	Лоджия	4,25 (1,28)	k = 0,3
Общая площадь квартиры №6:		57,46	
133	Коридор	24,90	
134	Лифтовой холл	9,71	
135	Лестничная клетка	13,91	
136	Мусорокамера	2,97	
Общая S квартир первого этажа:		264,67	
Общая S первого этажа:		315,66	

1. На планах приведены условные диаметры трубопроводов.
2. Все трубопроводы на планах в санитарных узлах отдалены от стен условно.

					06/03.18 - ИОС2					
					Строительство многоэтажной жилой застройки с объектами торгово-бытового назначения по адресу: ул. Козлова/Балаклавская в г. Симферополь» участок 2,9 Га (третья очередь строительства), жилой дом №9 (по ГП)					
Изм.	Кол. уч.	Лист	№ док.	Подп.	Дата	Жилой дом		Стадия	Лист	Листов
Разработал	Зампатаков							П	2	10
Проверил	Эмирова					План 1-го этажа М 1:100 с сетями В1, В2, Т3, Т4		ИНДУСТРИЯ РАЗВИТИЯ		
Н.контр	Эмирова									
ГИП	Эмир-Али									

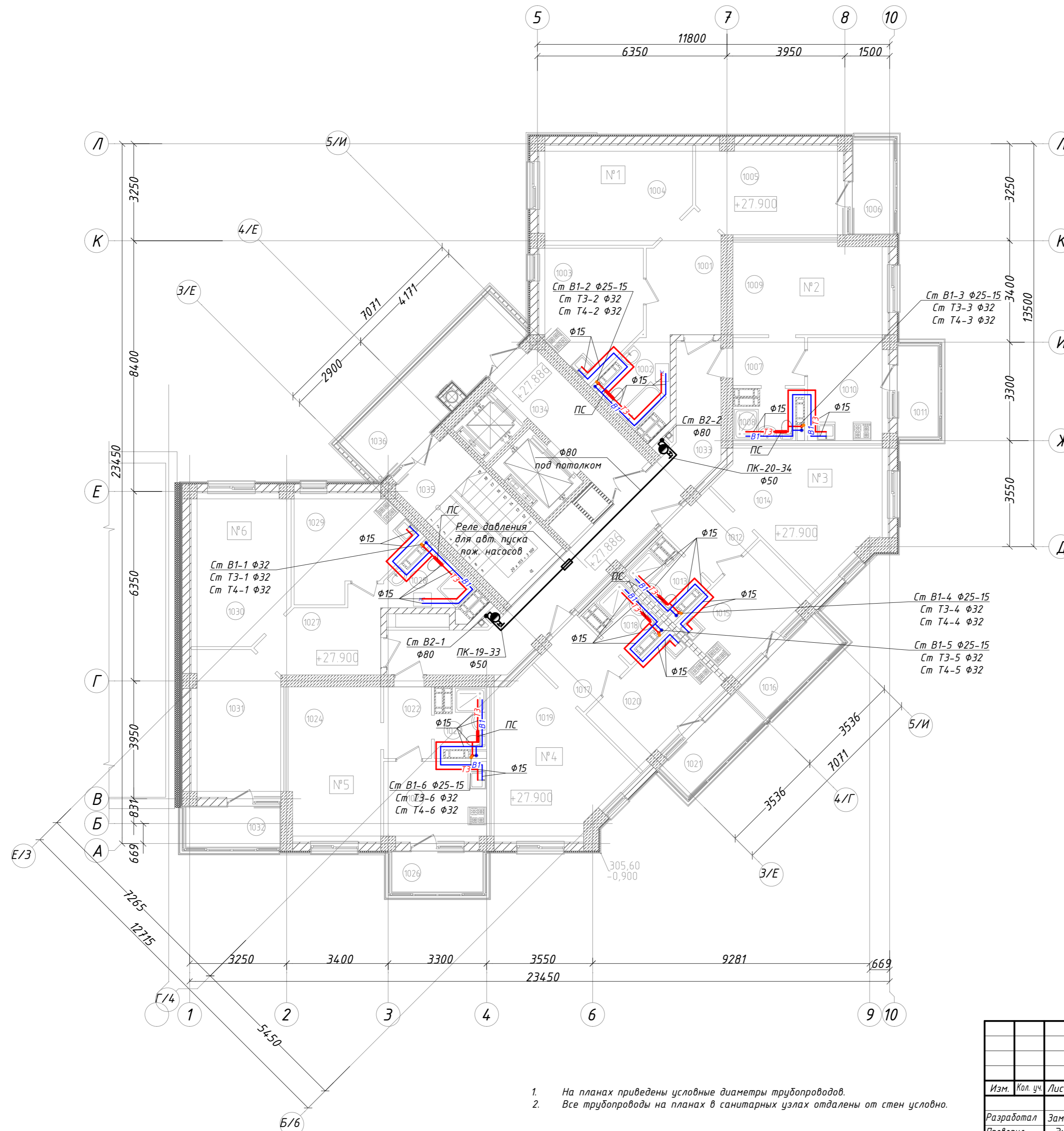


Экспликация помещений

№ п/п	Наименование помещений	Площадь, м²	Категория по взрывопожарной и пожарной опасности
Квартира №7 (двухкомнатная)			
201	Прихожая - холл	8,97	
202	Ванная комната	5,30	
203	Кухня - столовая	12,78	
204	Гостинная	16,07	
205	Спальня	14,06	
206	Лоджия	4,25 (1,28)	k = 0,3
Общая площадь квартиры №7:		58,46	
Квартира №8 (однокомнатная)			
207	Прихожая	3,76	
208	Сан. узел	3,41	
209	Гостинная	15,70	
210	Кухня - столовая	9,06	
211	Лоджия	4,16 (1,25)	k = 0,3
Общая площадь квартиры №8:		33,18	
Квартира №9 (однокомнатная)			
212	Прихожая	5,12	
213	Сан. узел	3,47	
214	Гостинная	18,97	
215	Кухня - столовая	10,67	
216	Лоджия	4,88 (1,46)	k = 0,3
Общая площадь квартиры №9:		39,69	
Квартира №10 (однокомнатная)			
217	Прихожая	5,12	
218	Сан. узел	3,47	
219	Гостинная	18,97	
220	Кухня - столовая	10,67	
221	Лоджия	4,88 (1,46)	k = 0,3
Общая площадь квартиры №10:		39,69	
Квартира №11 (однокомнатная)			
222	Прихожая	3,76	
223	Сан. узел	3,41	
224	Гостинная	15,70	
225	Кухня - столовая	9,06	
226	Лоджия	4,16 (1,25)	k = 0,3
Общая площадь квартиры №11:		33,18	
Квартира №12 (двухкомнатная)			
227	Прихожая - холл	8,99	
228	Ванная комната	4,63	
229	Кухня - столовая	11,89	
230	Гостинная	16,07	
231	Спальня	14,06	
232	Лоджия	4,25 (1,28)	k = 0,3
Общая площадь квартиры №12:		56,92	
233	Коридор	24,90	
234	Лифтовой холл	9,71	
235	Лестничная клетка	13,91	
236	Балкон	8,03 (2,41)	k = 0,3
Общая S квартир второго этажа:		261,12	
Общая S второго этажа:		312,05	

1. На планах приведены условные диаметры трубопроводов.
2. Все трубопроводы на планах в санитарных узлах отдалены от стен условно.

					06/03.18 - ИОС2					
					Строительство многоэтажной жилой застройки с объектами торгово-бытового назначения по адресу: ул. Козлова/Балаклавская в г. Симферополь» участок 2,9 Га (третья очередь строительства), жилой дом №9 (по ГП)					
Изм.	Кол. уч.	Лист	№ док.	Подп.	Дата	Жилой дом		Стадия	Лист	Листов
Разработал	Зампатаков							П	3	10
Проверил	Эмирова					План типового этажа (2-9 эт.) М 1:100 с сетями В1, В2, Т3, Т4		ИНДУСТРИЯ РАЗВИТИЯ		
Н.контр	Эмирова									
ГИП	Эмир-Али									

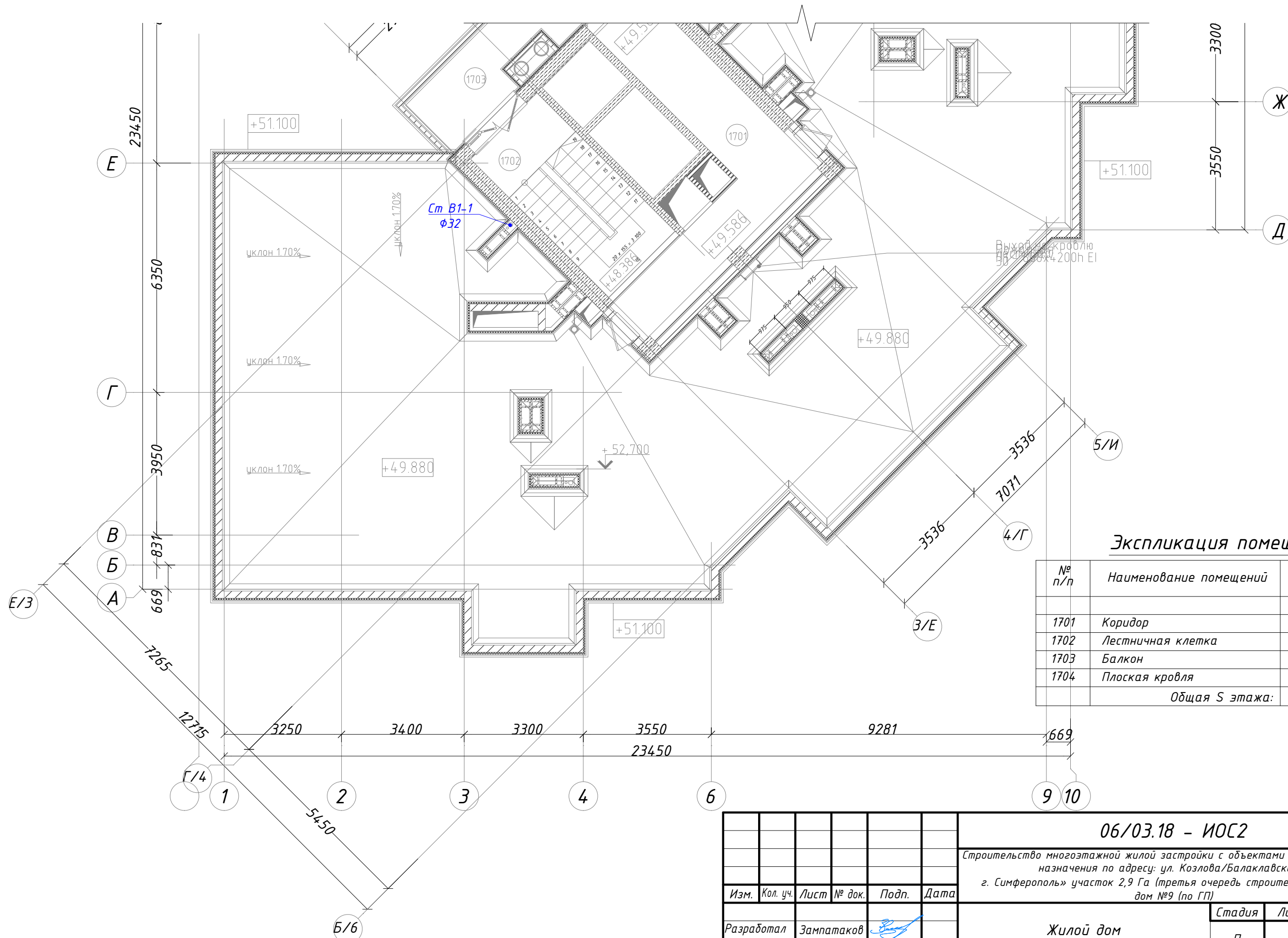


1. На планах приведены условные диаметры трубопроводов.
2. Все трубопроводы на планах в санитарных узлах отдалены от стен условно.

Экспликация помещений

№ п/п	Наименование помещений	Площадь, м ²	Категория по взрывопожарной и пожарной опасности
Квартира №55 (двухкомнатная)			
1001	Прихожая - холл	8,97	
1002	Ванная комната	5,03	
1003	Кухня - столовая	12,78	
1004	Гостинная	16,07	
1005	Спальня	14,06	
1006	Лоджия	4,25 (1,28)	k = 0,3
Общая площадь квартиры №55:		58,19	
Квартира №56 (однокомнатная)			
1007	Прихожая	3,76	
1008	Сан. узел	3,14	
1009	Гостинная	15,70	
1010	Кухня - столовая	9,06	
1011	Лоджия	4,16 (1,25)	k = 0,3
Общая площадь квартиры №56:		32,91	
Квартира №57 (однокомнатная)			
1012	Прихожая	5,12	
1013	Сан. узел	3,20	
1014	Гостинная	18,97	
1015	Кухня - столовая	10,67	
1016	Лоджия	4,88 (1,46)	k = 0,3
Общая площадь квартиры №57:		39,42	
Квартира №58 (однокомнатная)			
1017	Прихожая	5,12	
1018	Сан. узел	3,20	
1019	Гостинная	18,97	
1020	Кухня - столовая	10,67	
1021	Лоджия	4,88 (1,46)	k = 0,3
Общая площадь квартиры №58:		39,42	
Квартира №59 (однокомнатная)			
1022	Прихожая	3,76	
1023	Сан. узел	3,14	
1024	Гостинная	15,70	
1025	Кухня - столовая	9,06	
1026	Лоджия	4,16 (1,25)	k = 0,3
Общая площадь квартиры №59:		32,91	
Квартира №60 (двухкомнатная)			
1027	Прихожая - холл	8,99	
1028	Ванная комната	4,19	
1029	Кухня - столовая	11,89	
1030	Гостинная	16,07	
1031	Спальня	14,06	
1032	Лоджия	4,25 (1,28)	k = 0,3
Общая площадь квартиры №60:		56,48	
1033	Коридор	24,90	
1034	Лифтовой холл	9,71	
1035	Лестничная клетка	13,91	
1036	Балкон	13,13 (3,94)	k = 0,3
Общая S квартир десятого этажа:		259,33	
Общая S десятого этажа:		311,79	

06/03.18 - ИОС2					
Строительство многоэтажной жилой застройки с объектами торгово-бытового назначения по адресу: ул. Козлова/Балаклавская в г. Симферополь» участок 2,9 Га (третья очередь строительства), жилой дом №9 (по ГП)					
Изм.	Кол. уч.	Лист	№ док.	Подп.	Дата
Разработал	Зампатаков				
Проверил	Эмирова				
Н.контр	Эмирова				
ГИП	Эмир-Али				
Жилой дом			Стадия	Лист	Листов
План типового этажа (10-16 эт.) М 1:100 с сетями В1, В2, Т3, Т4			П	4	10
ИНДУСТРИЯ РАЗВИТИЯ					



Экспликация помещений

№ п/п	Наименование помещений	Площадь, м ²
1701	Коридор	20,56
1702	Лестничная клетка	13,91
1703	Балкон	12,57 (3,77)
1704	Плоская кровля	324,73
Общая S этажа:		38,24

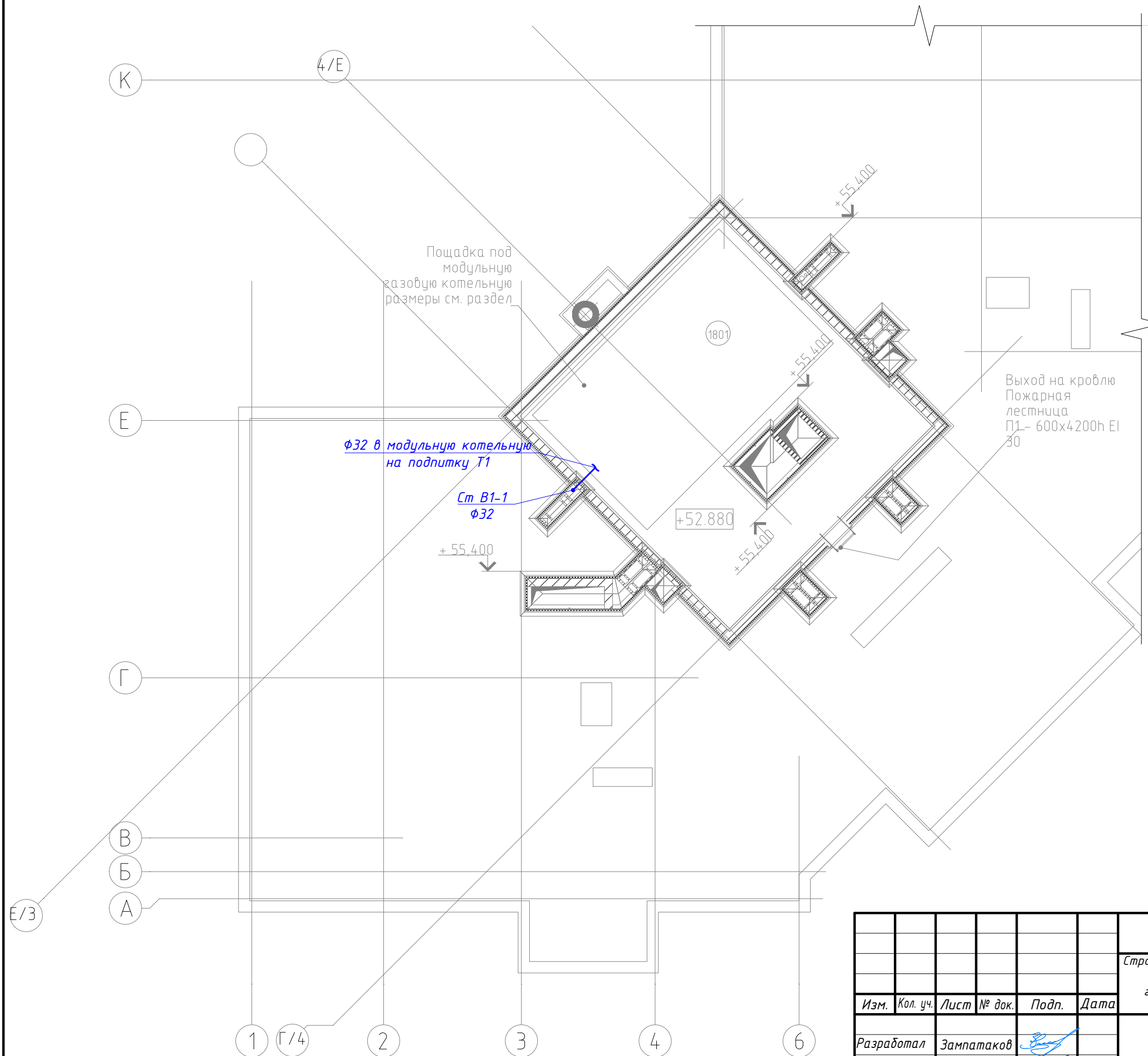
06/03.18 - ИОС2

Строительство многоэтажной жилой застройки с объектами торгово-бытового назначения по адресу: ул. Козлова/Балаклавская в г. Симферополь» участок 2,9 Га (третья очередь строительства), жилой дом №9 (по ГП)

Изм.	Кол. уч.	Лист	№ док.	Подп.	Дата	Жилой дом	Стадия	Лист	Листов
Разработал		Зампатаков		<i>[Signature]</i>			План кровли М 1:100 с сетями В1	П	5
Проверил		Эмирова		<i>[Signature]</i>					
Н.контр		Эмирова		<i>[Signature]</i>					
ГИП		Эмир-Али		<i>[Signature]</i>					
							ИНДУСТРИЯ РАЗВИТИЯ		

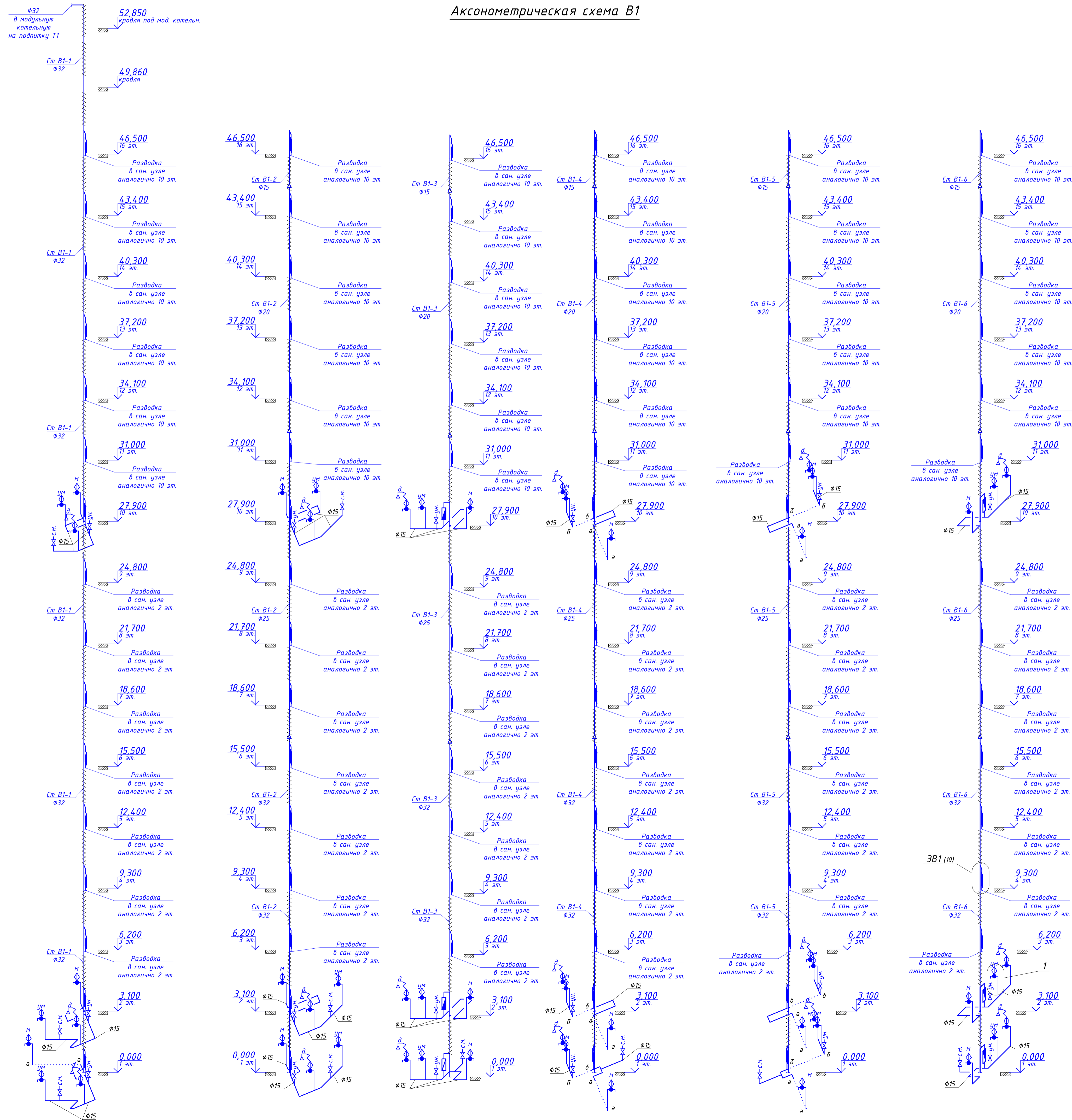
Экспликация помещений

№ п/п	Наименование помещений
1801	Плоская кровля



						06/03.18 - ИОС2			
						Строительство многоэтажной жилой застройки с объектами торгово-бытового назначения по адресу: ул. Козлова/Балаклавская в г. Симферополь» участок 2,9 Га (третья очередь строительства), жилой дом №9 (по ГП)			
Изм.	Кол. уч.	Лист	№ док.	Подп.	Дата	Жилой дом	Стадия	Лист	Листов
Разработал		Зампатаков		<i>[Signature]</i>			П	6	10
Проверил		Эмирова		<i>[Signature]</i>		План кровли для модульной котельной М 1:100 с сетями В1	ИНДУСТРИЯ РАЗВИТИЯ		
Н.контр		Эмирова		<i>[Signature]</i>					
ГИП		Эмир-Али		<i>[Signature]</i>					

Аксонетрическая схема В1



Водомерный узел 2В1 (на нужды ГВС)

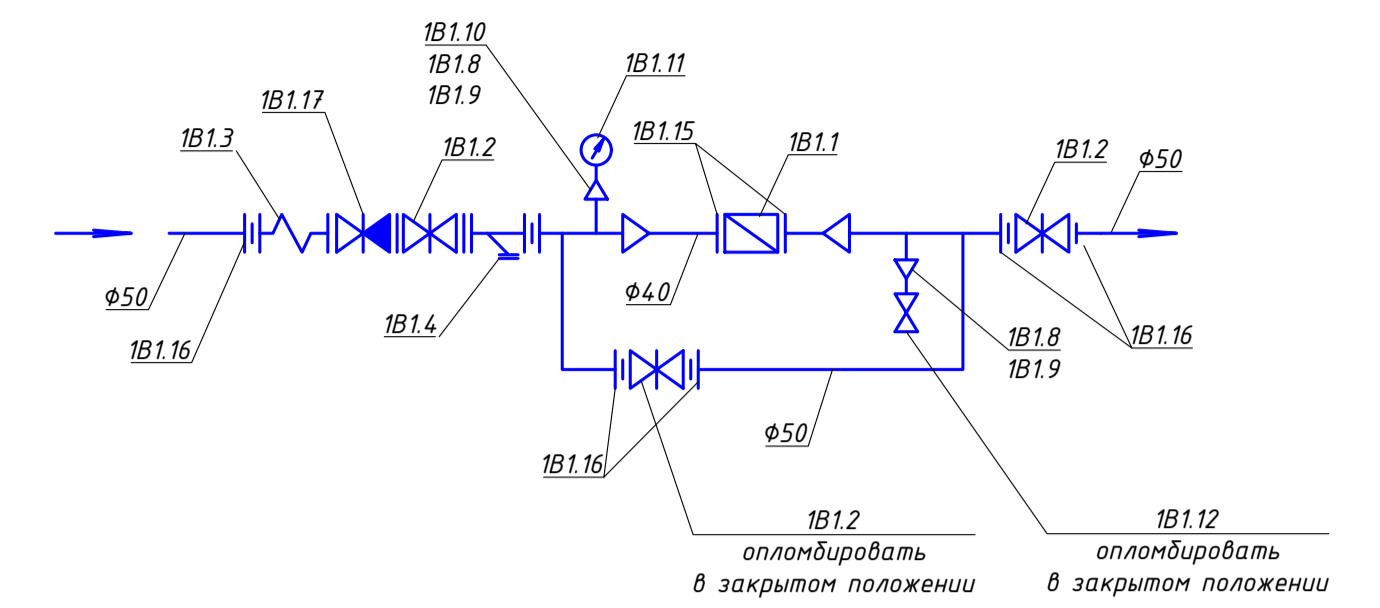
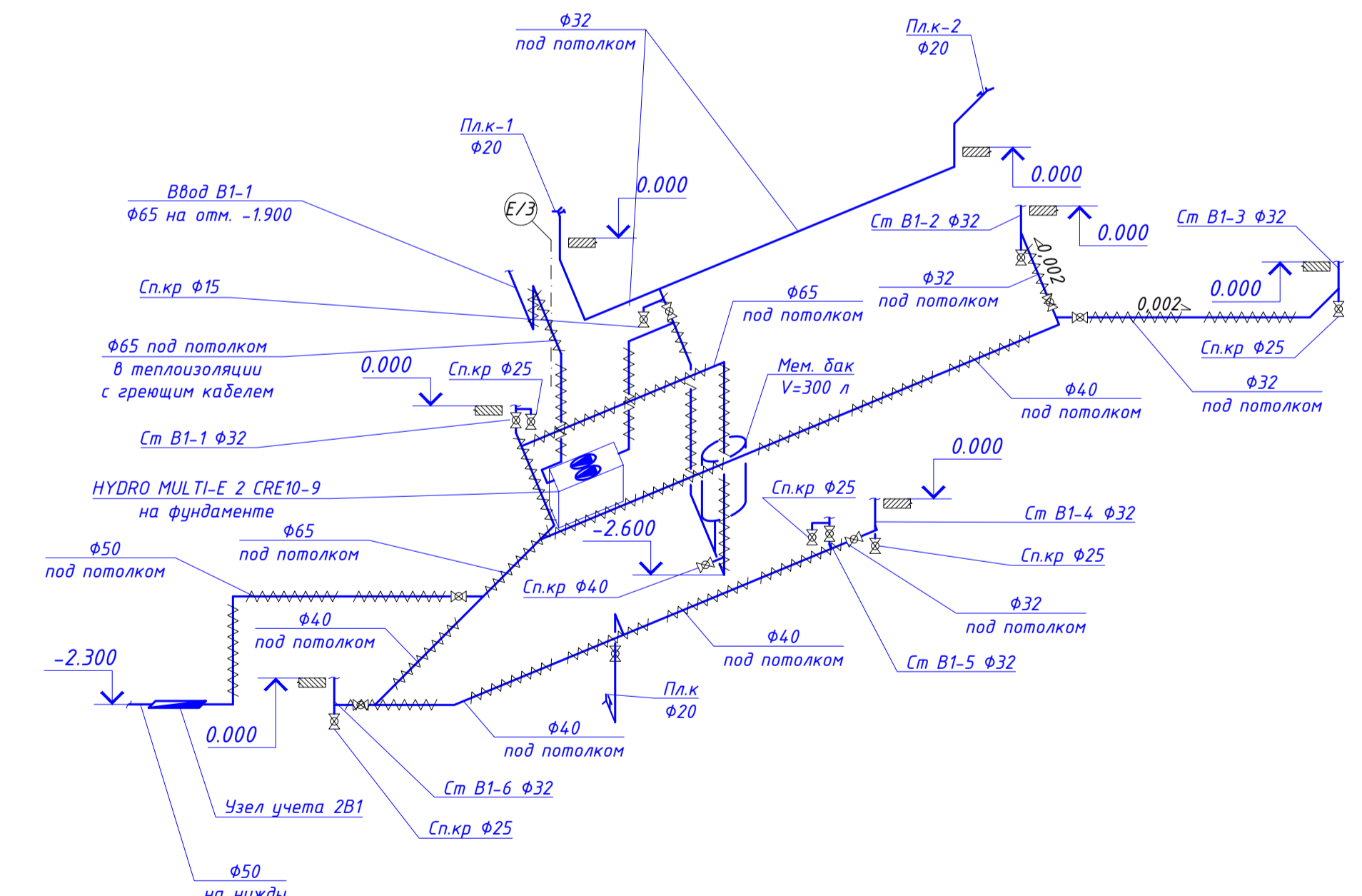
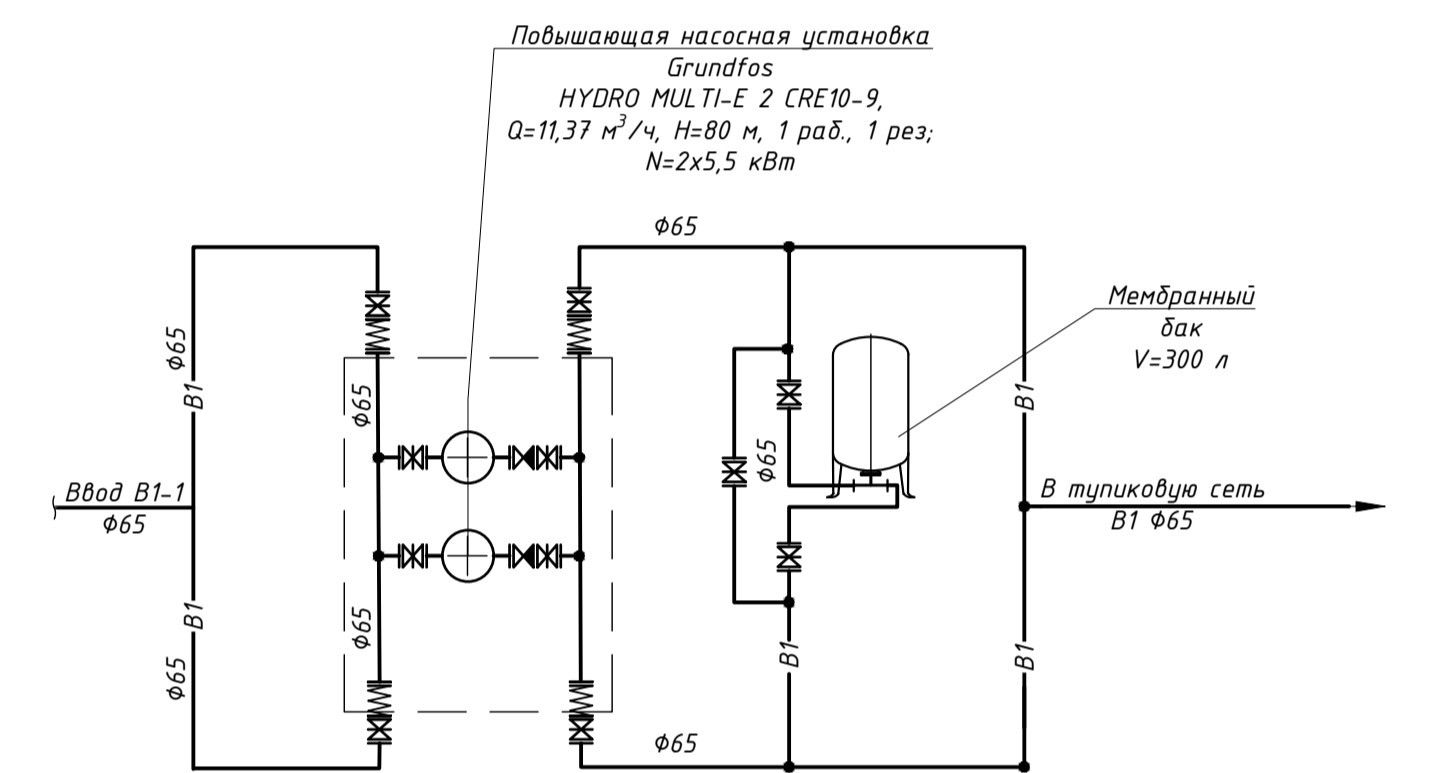


Схема насосной станции повышения давления хозяйственно-питьевого водоснабжения



1. На схемах приведены условные диаметры трубопроводов.
2. В местах прохода через строительные конструкции трубы из полимерных материалов прокладываются в гильзах. Длина гильзы превышает толщину строительной конструкции на толщину строительных материалов, а над поверхностью пола возвышается на 20 мм.
3. Стойки прокладываются в коммуникационных шахтах.
4. Вне санитарных узлов магистральные трубопроводы прокладываются в теплоизоляции.
5. На зимний период пользование плавильным краном не допускается, при этом трубопровод находится в не заполненном состоянии.

				06/03.18 - ИОС2		
				Строительство многоквартирной жилой застройки с объектами торгово-бытового назначения по адресу: ул. Козлова/Балаклавская в г. Симферополь участок 2,9 Га (третья очередь строительства), жилой дом №9 (по ГП)		
Изм.	Кол. ф.	Лист	№ док.	Подп.	Дата	
Разработал	Замглав	Эксперт				Жилой дом
Проверил	Эксперт					П
И.контр	Эксперт					7
ГИП	Эксперт-Али					10
				Аксонетрическая схема В1 Водомерный узел 2В1		
				ИНДУСТРИЯ РАЗВИТИЯ		

Аксонетрическая схема Т3, Т4

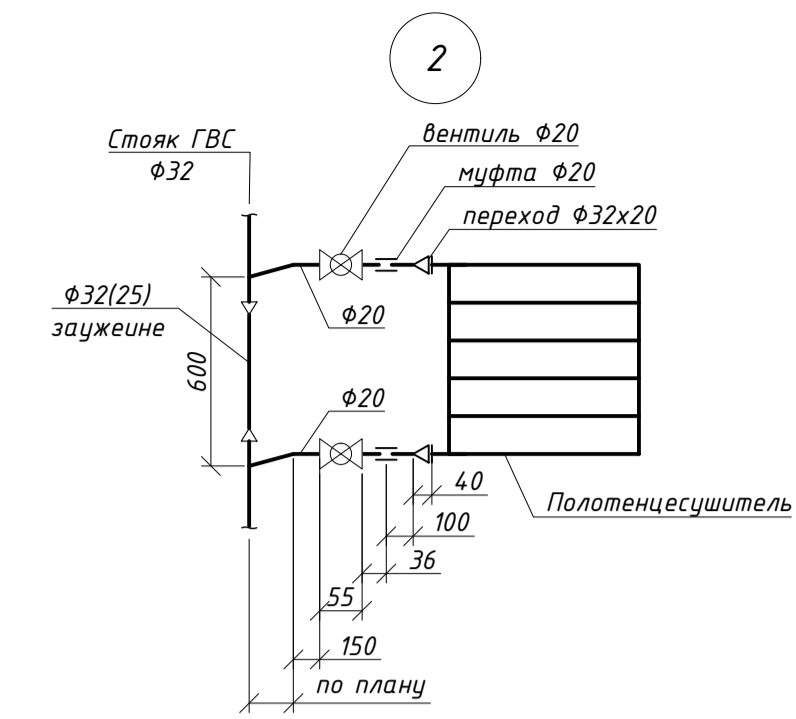
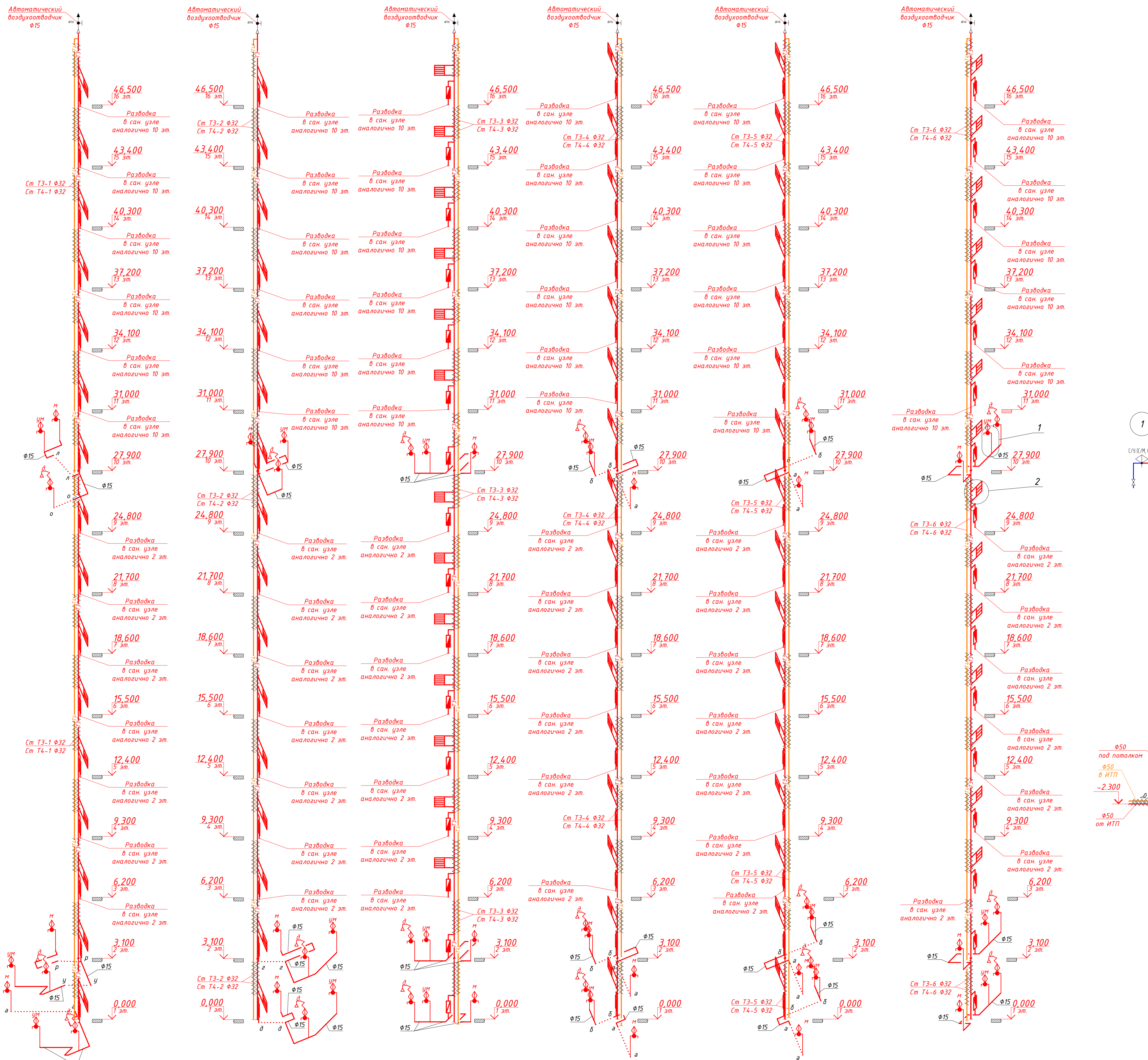
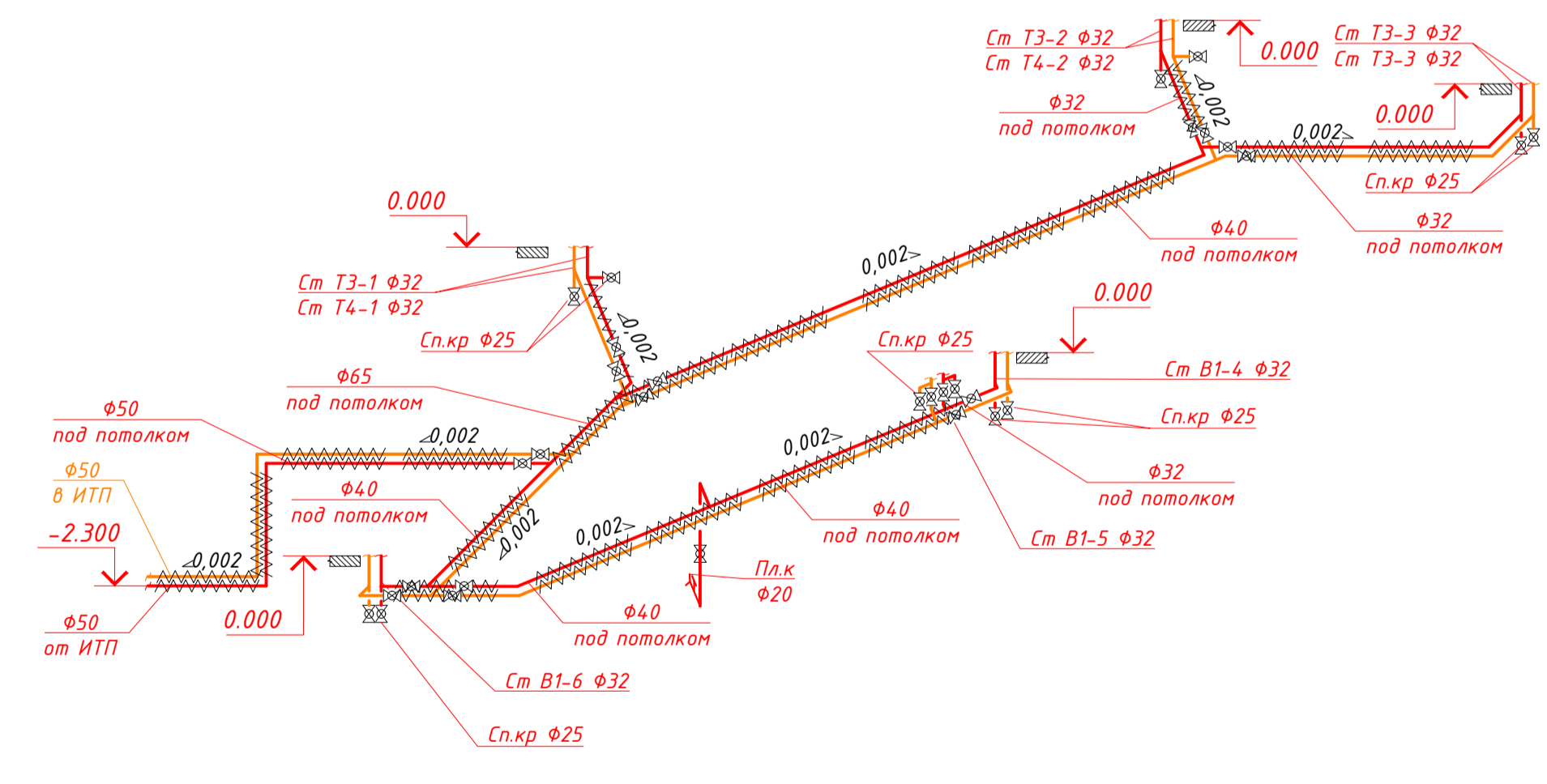
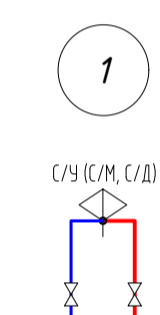
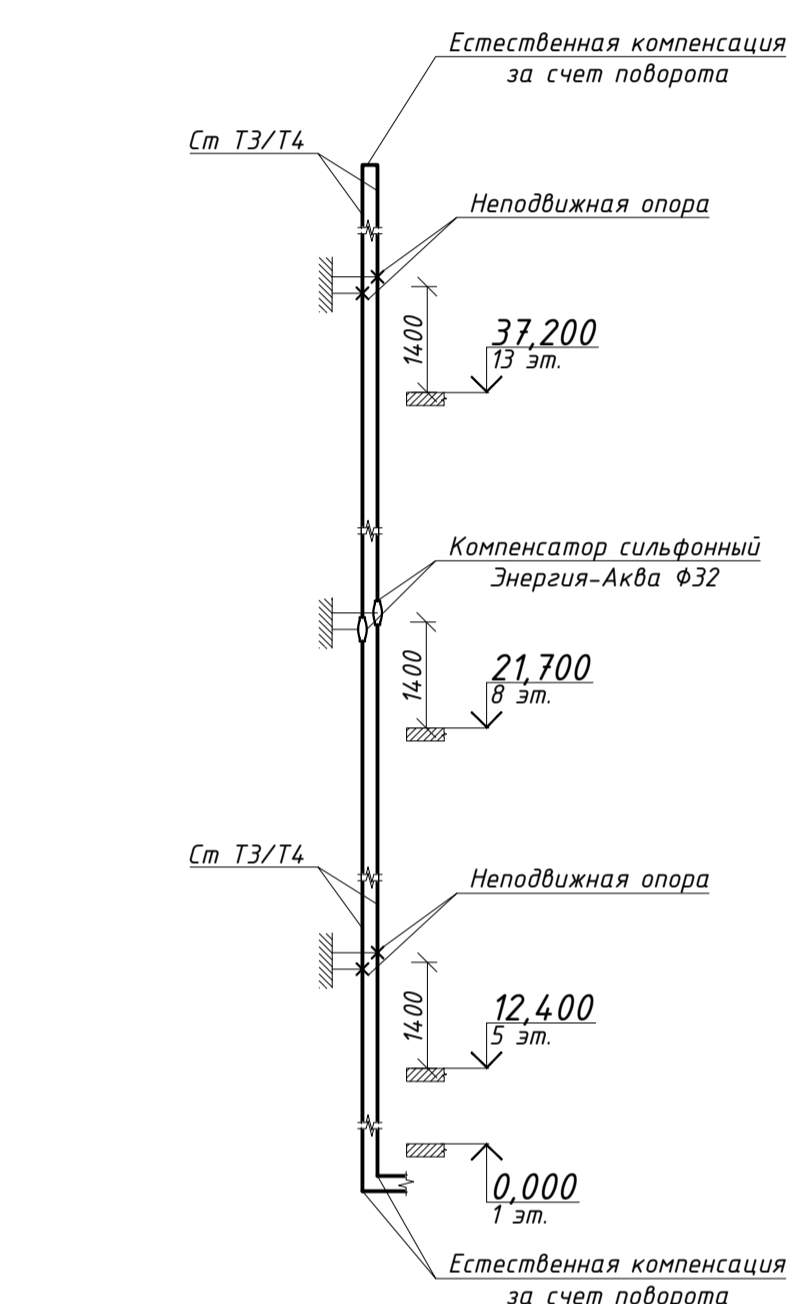


Схема установки компенсаторов



1. На схемах приведены условные диаметры трубопроводов.
2. В местах прохода через строительные конструкции трубы из полимерных материалов прокладываются в гильзах. Длина гильзы превышает толщину строительной конструкции на толщину строительного материала, а над поверхностью пола возвышается на 20 мм.
3. Стойки прокладываются в коммуникационных шахтах.
4. Вне санитарных узлов магистральные трубопроводы прокладываются в теплоизоляции.

				06/03.18 - ИОС2		
				Строительство многоквартирной жилой застройки с объектами торговли-бытового назначения по адресу: ул. Козлова/Балаклавская в г. Симферополь, участок 2,9 Га (третья очередь строительства), жилой дом №9 (по ГП)		
Изм.	Кол. ч.	Лист	№ док.	Подп.	Дата	
Разработал	Зам.патаков					Жилой дом
Проверил	Энриова					Стадия
И.контр	Энриова					Лист
ГИП	Энри-Али					Листов
				Аксонетрическая схема Т3, Т4		
				ИНДУСТРИЯ РАЗВИТИЯ		

АксонOMETрическая схема В2

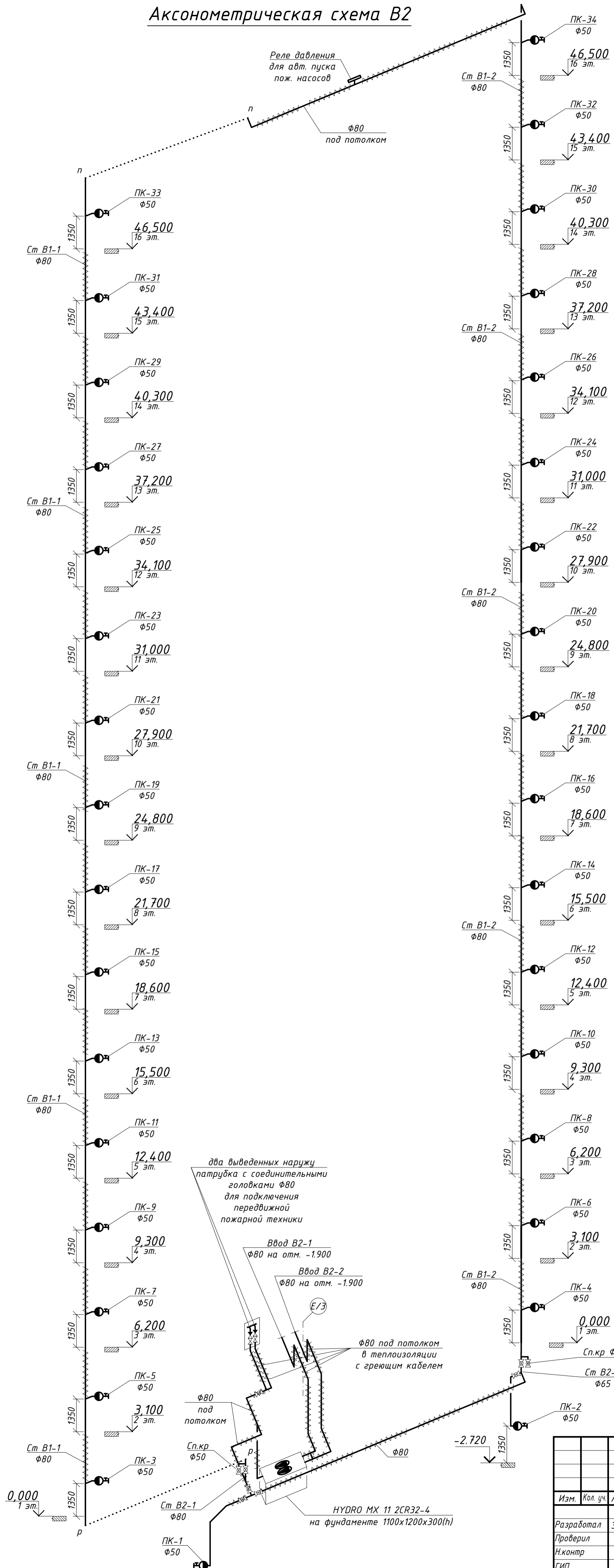
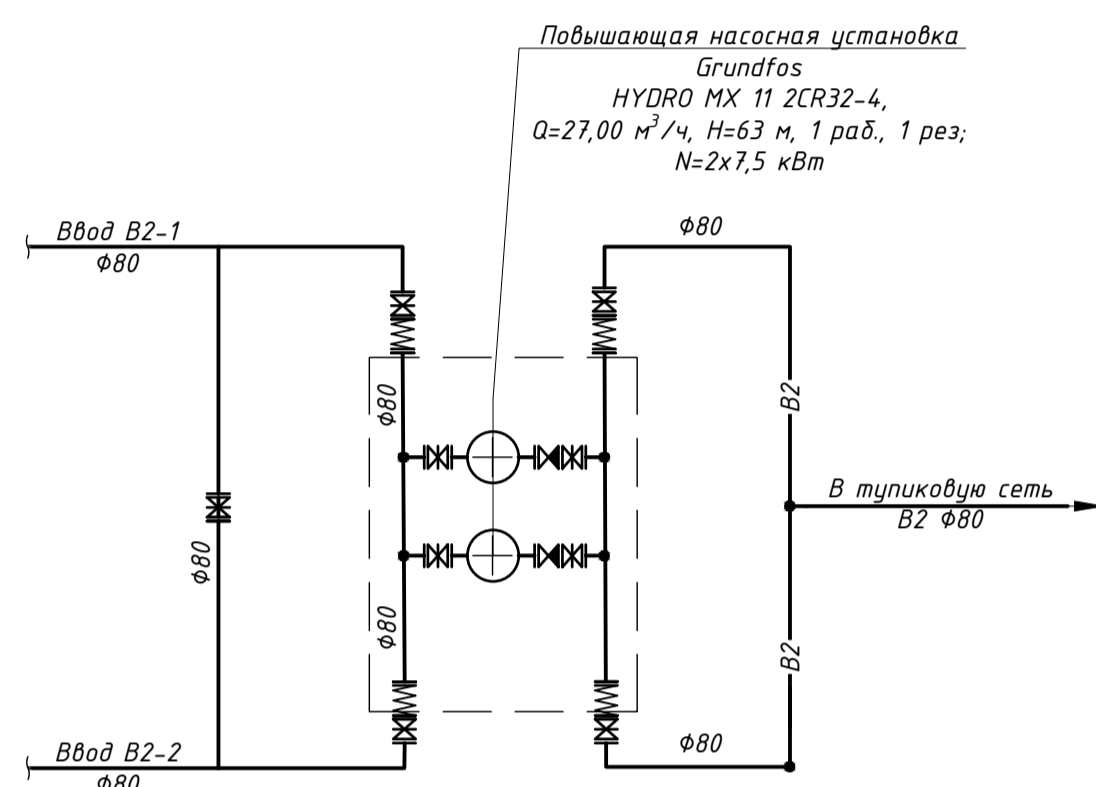


Схема насосной станции повышения давления противопожарного водоснабжения



1. На схемах приведены условные диаметры трубопроводов.
2. Трубопроводы прокладываются в коммуникационных шахтах.

два выведенных наружу патрубка с соединительными головками Ø80 для подключения передвижной пожарной техники

Ввод В2-1
Ø80 на отм. -1.900
Ввод В2-2
Ø80 на отм. -1.900

Ø80 под потолком в теплоизоляции с греющим кабелем

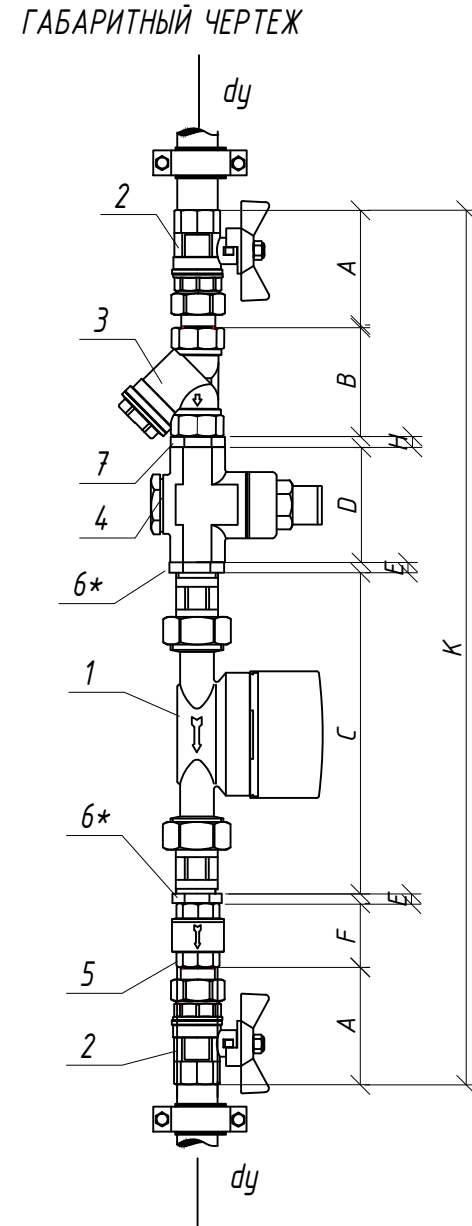
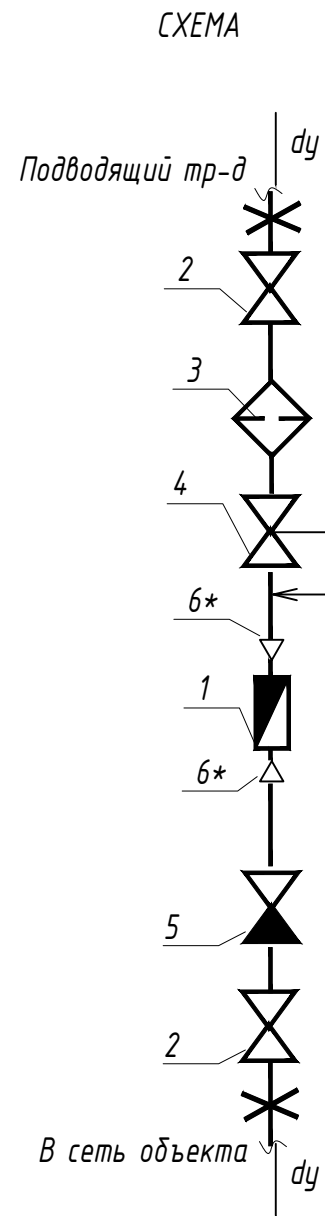
Ø80 под потолком

Сп.кр. Ø50

Грундфос HYDRO МХ 11 2CR32-4 на фундаменте 1100x1200x300(н)

						06/03.18 - ИОС2				
						Строительство многоэтажной жилой застройки с объектами торгово-бытового назначения по адресу: ул. Козлова/Балаклавская в г. Симферополь» участок 2,9 Га (третья очередь строительства), жилой дом №9 (по ГП)				
Изм.	Кол.уч.	Лист	№ док.	Подп.	Дата	Жилой дом		Стадия	Лист	Листов
Разработал				Зампатаков				п	9	10
Проверил				Эмирова						
Н.контр				Эмирова						
ГИП				Эмир-Али		АксонOMETрическая схема В2		ИНДУСТРИЯ РАЗВИТИЯ		

Вертикальная установка водомерного узла ЗВ1 в квартирах с водосчетчиком с импульсным выходом на трубопроводе $dy=15$ мм (нисходящий поток)



ГАБАРИТНЫЕ РАЗМЕРЫ

dy	A	B	C	D	E	F	G
15	61,5	53	166	57	7	46	452

СПЕЦИФИКАЦИЯ

№ поз.	Наименование	Код	Кол-во
1	Водосчетчик VLF-R-Universal I 15(3/4) -1,5 -110 $Dy=15$ $G=1.5$ м ³ /час (с импульсным выходом)	VLF-R-I	1
2	Кран шаровой с полусгоном Valtec , ВН 1/2	VT. 227.N	2
3	Фильтр универсальный Valtec, 300мкм , 1/2	VT.386.N	1
4	Редуктор давления 1-4.5 бар Valtec , 1/2	VT.087.N	1
5	Клапан обратный Valtec , 1/2	VT.161.N	1
6	Ниппель , 1/2	VTr.582.N	2

Присоединительные полусгоны поставляются в комплекте со счетчиком

						06/03.18 - ИОС2		
						Строительство многоэтажной жилой застройки с объектами торгово-бытового назначения по адресу: ул. Козлова/Балаклавская в г. Симферополь» участок 2,9 Га (третья очередь строительства), жилой дом №9 (по ГП)		
Изм.	Кол. уч.	Лист	№ док.	Подп.	Дата	Жилой дом		
Разработал						Жилой дом		
Проверил						П	10	10
Н.контр						Водомерный узел ЗВ1		
ГИП						ИНДУСТРИЯ РАЗВИТИЯ		