

Магазин с жилыми помещениями.

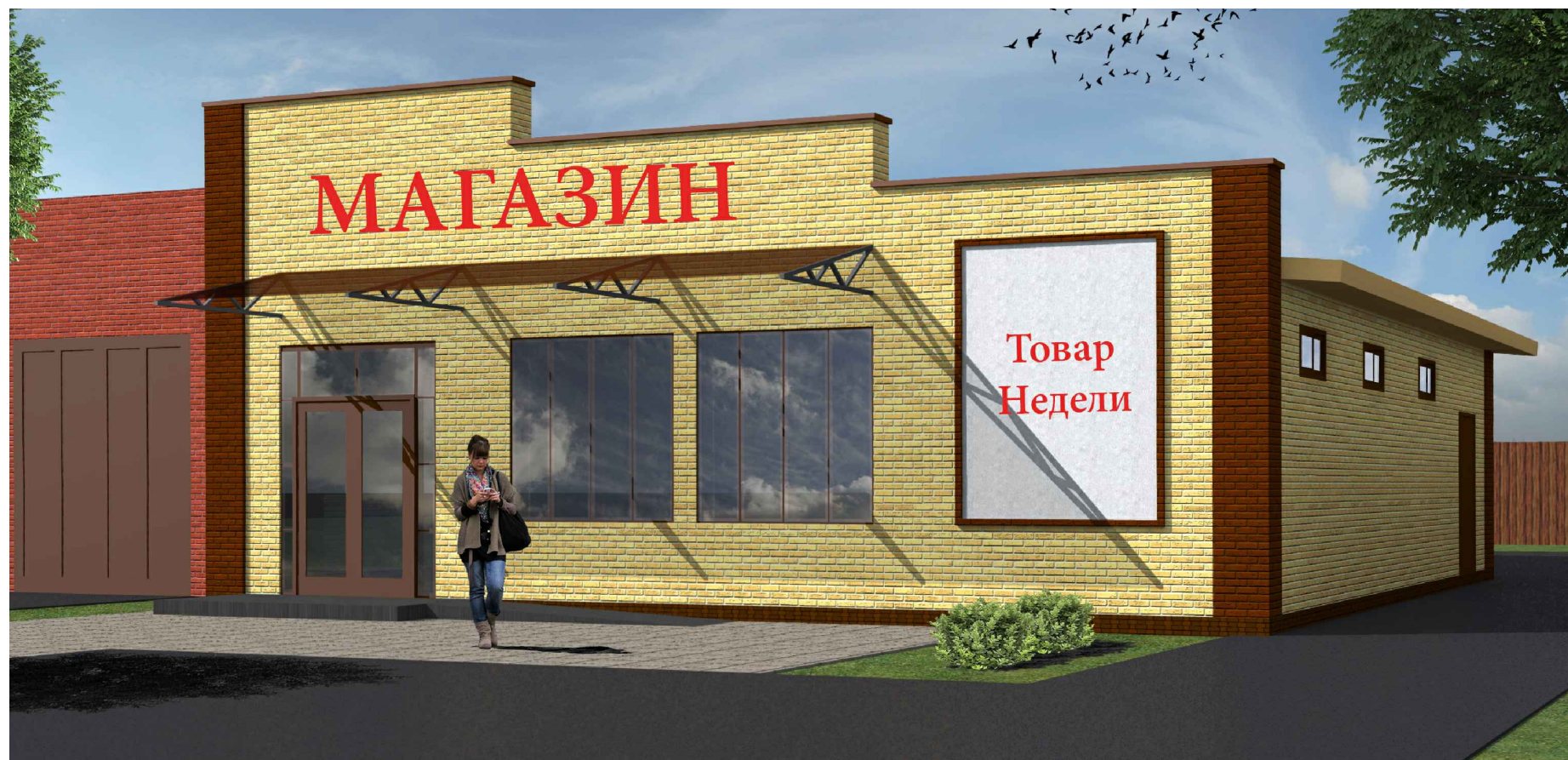
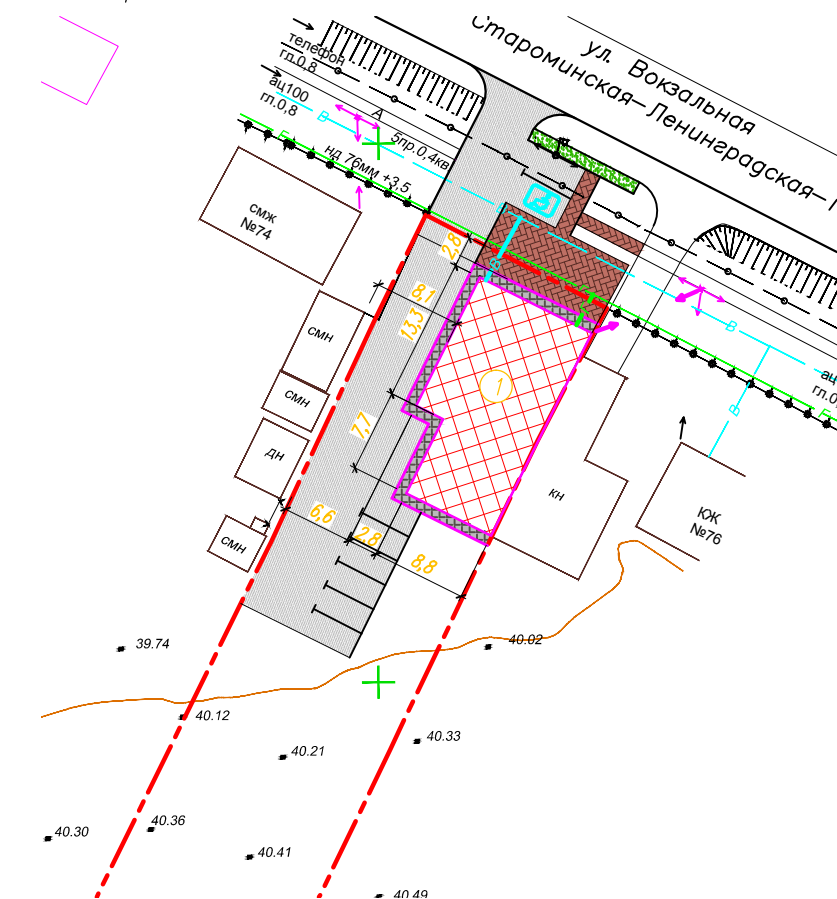
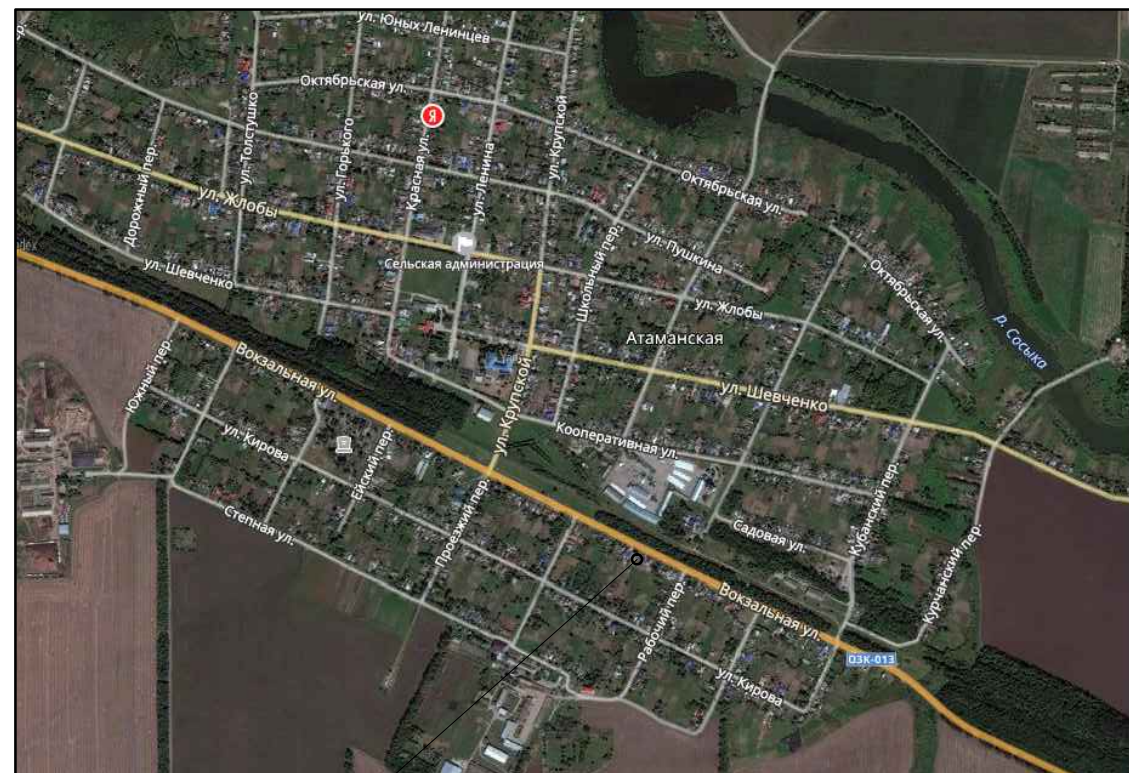


Схема размещения магазина с жилыми помещениями.



Ситуационный план

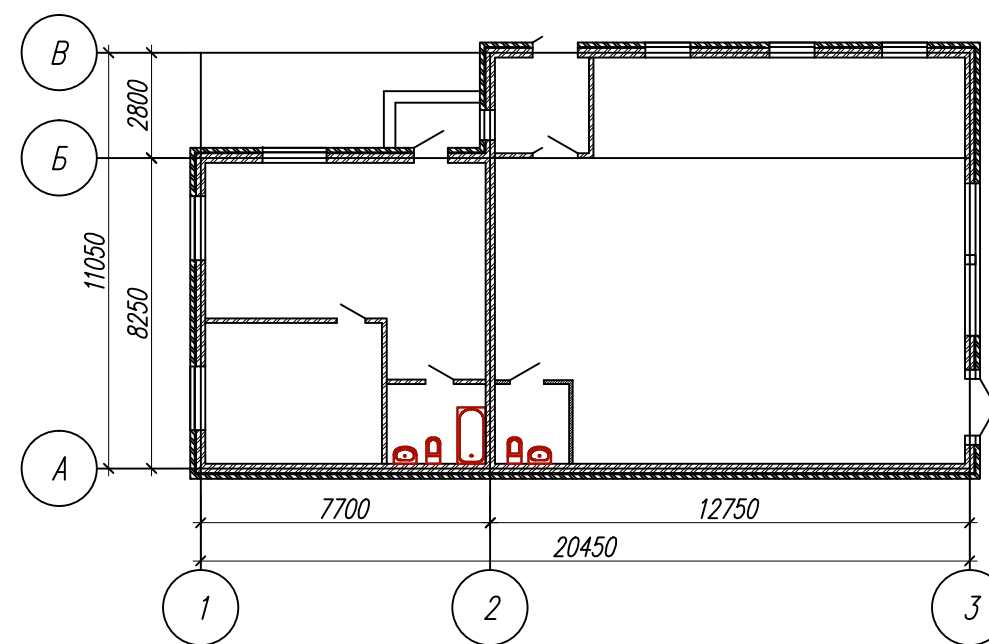


Место расположения

Технико экономические показатели:

| | |
|-------------------------|------------------------|
| Площадь застройки | - 291,0 м ² |
| Торговая площадь | - 134,0 м ² |
| Общая площадь помещений | - 192,8 м ² |
| Этажность | - 1 |

План здания.



Строительство магазина с жилыми помещениями, расположенного по адресу: Краснодарский край, Павловский район, станица Атаманская, улица Вокзальная, 74/А
 Получено разрешение на строительство и ввод в эксплуатацию, здание используется по назначению.
 Был разработан и согласован проект примыкания к краевой дороге.

| | | | | | |
|------|----------|------|--------|-------|------|
| Изм. | Кол. уч. | Лист | № док. | Подп. | Дата |
| | | | | | |

16-09-03

Лист

Формат А3

| | |
|--------------|--|
| Взам. инв. № | |
| Подп. и дата | |
| Инв. № подл. | |