

Стоматология с жилыми помещениями



Ситуационный план.

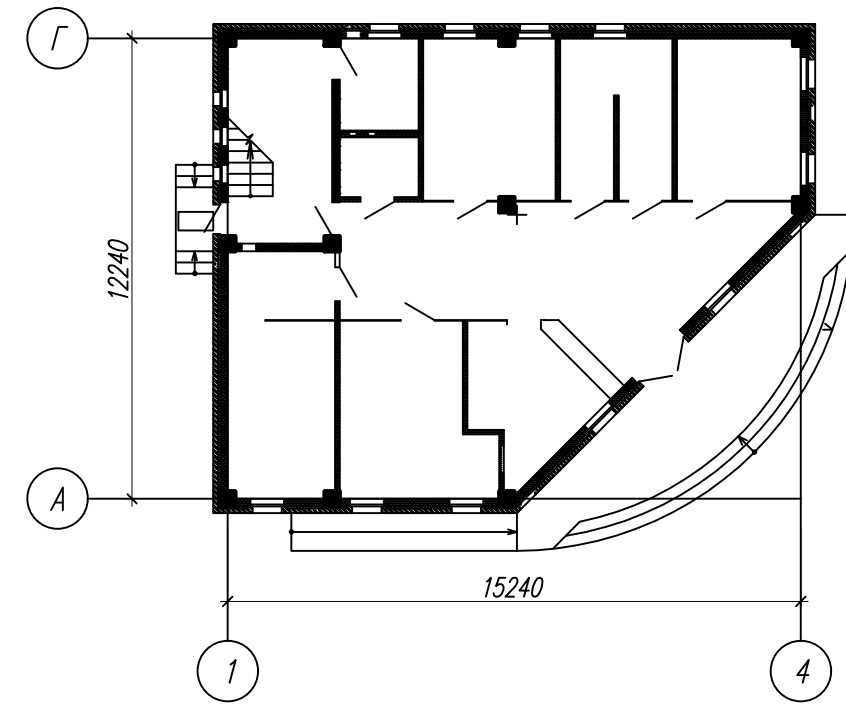


Место расположения

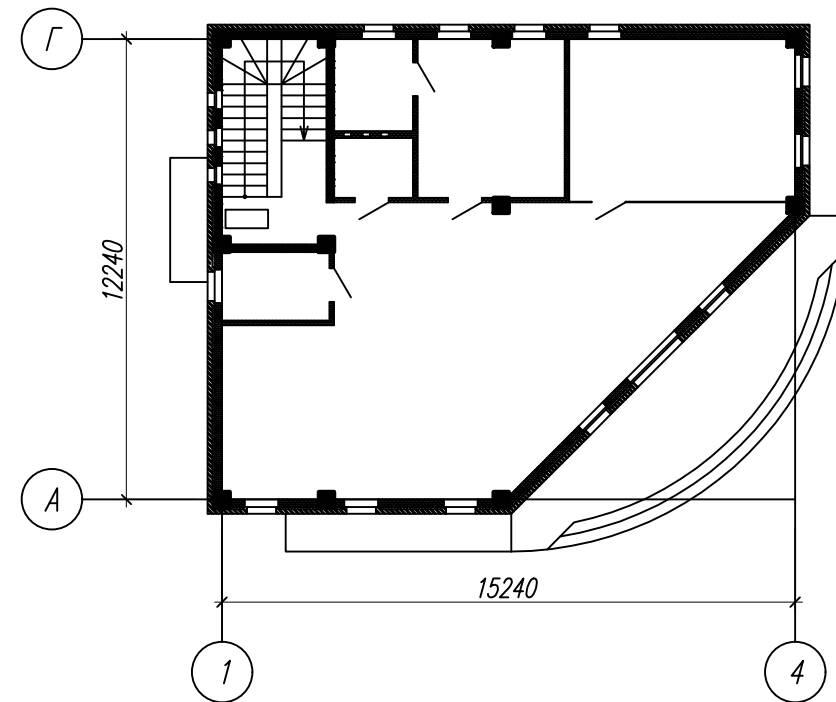
Технико экономические показатели:

Площадь застройки — 176,6 м²
 Общая площадь помещений — 276,5 м²
 Этажность — 2

План здания первый этаж



План здания второй этаж



Стоматология с жилыми помещениями расположена по адресу: Краснодарский край, Павловский район, станция Павловская, улица Пушкина, 169

Получено разрешение на строительство, здание построено и используется по назначению.

Взам. инв. №	
Подп. и дата	
Инв. № подл.	

Изм.	Кол. уч.	Лист	№ док.	Подп.	Дата

17-05-19

Лист