

Очистительное отделение.

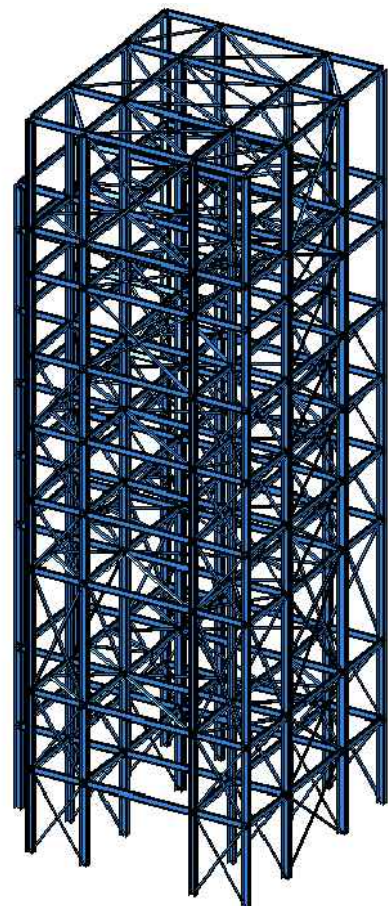
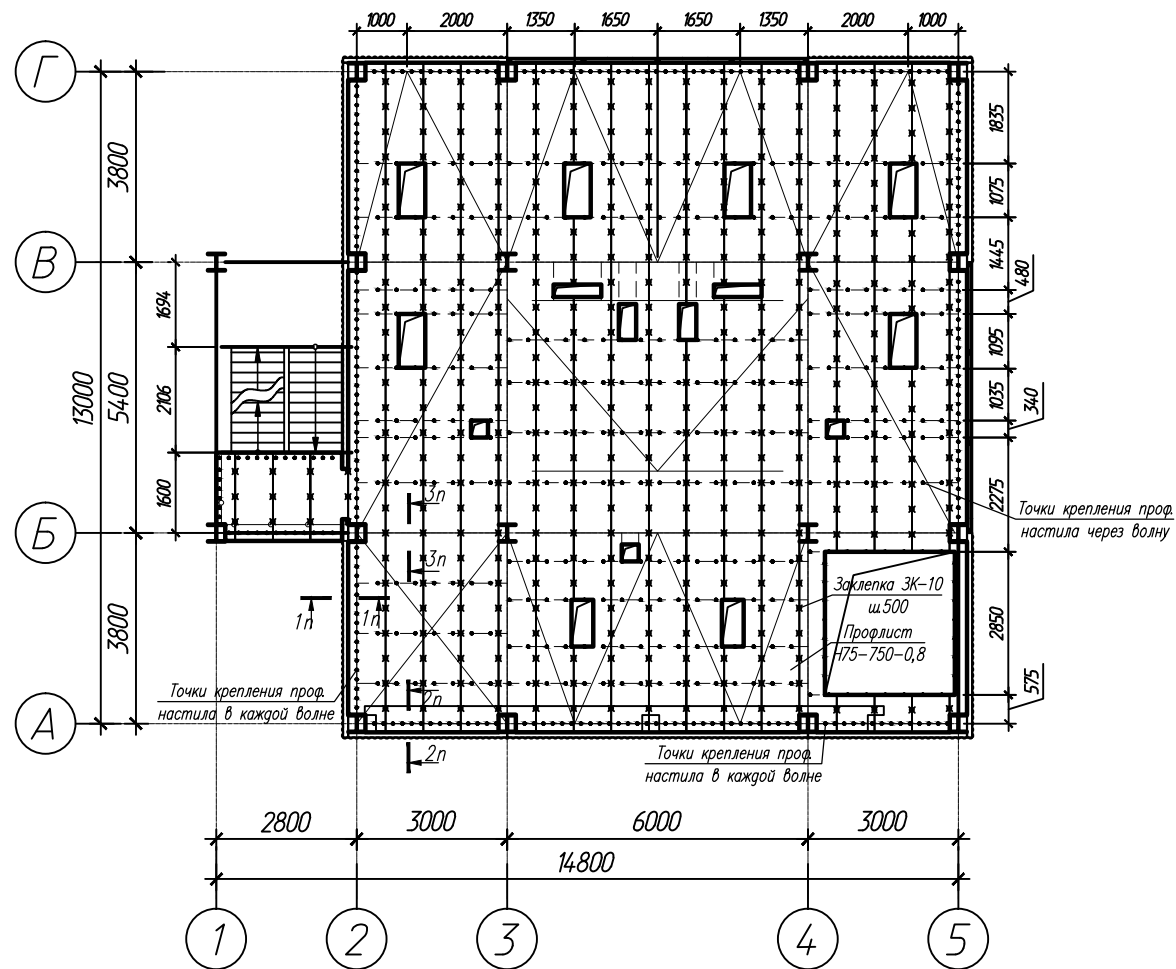
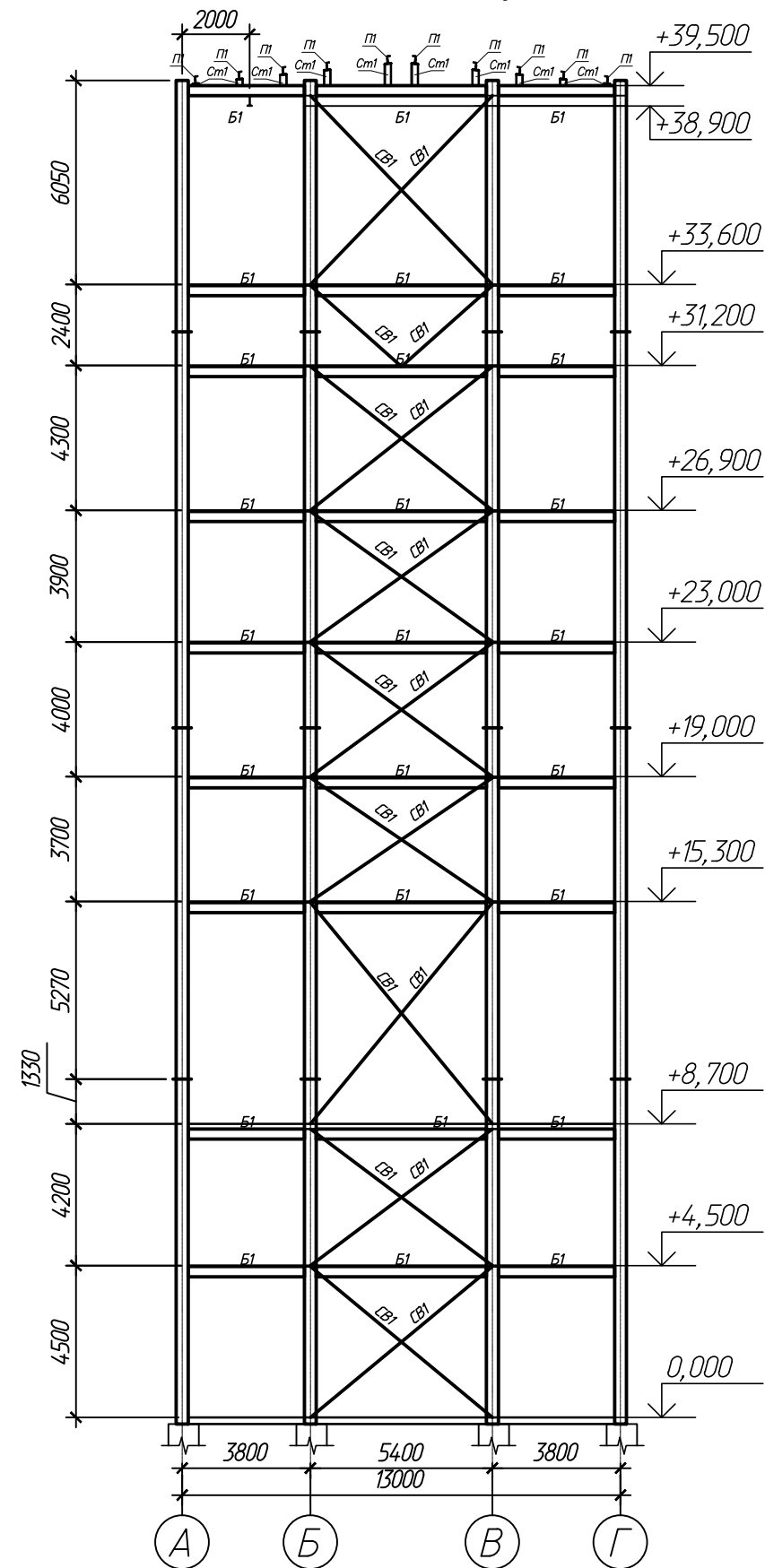


Схема расположения ж.б. перекрытия на отм. +8,700

Схема расположения ж.б. перекрытия на отм. +8,700



Очистительное отделение.



ООО "Воловский маслоэкстракционный завод" в п. Волово Воловского р-на, Тульской области, Комбикормовое производство мощностью 40 т/час с элеваторным комплексом на 70000 тонн  
Разработка и расчет металлических конструкций.

Изм. № подл. Подп. и дата. Взам. инв. №

Изм.	Кол. уч.	Лист	№ док.	Подп.	Дата

5283-29.1-КМ

Лист

Формат А3