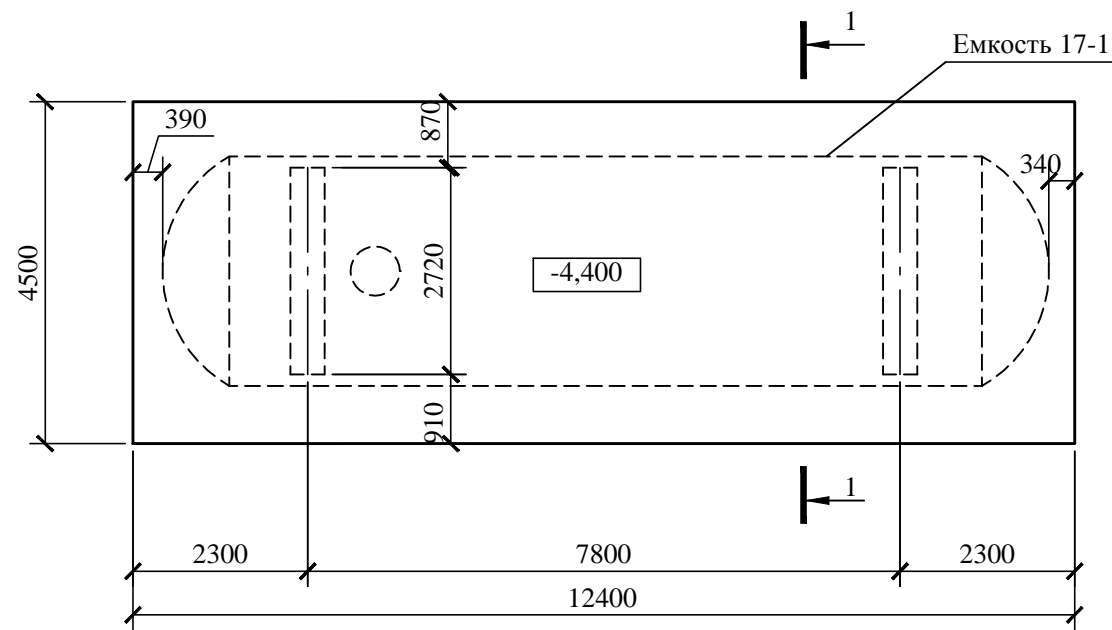
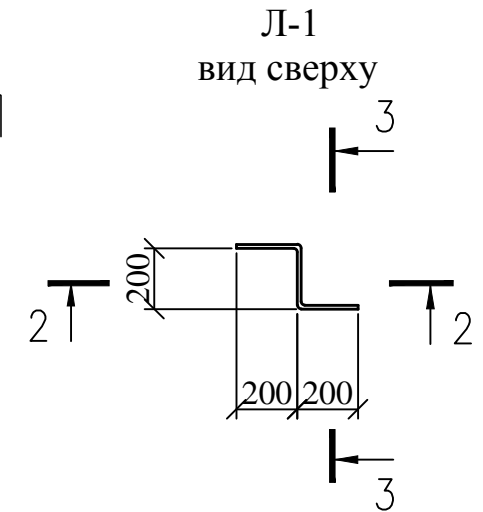
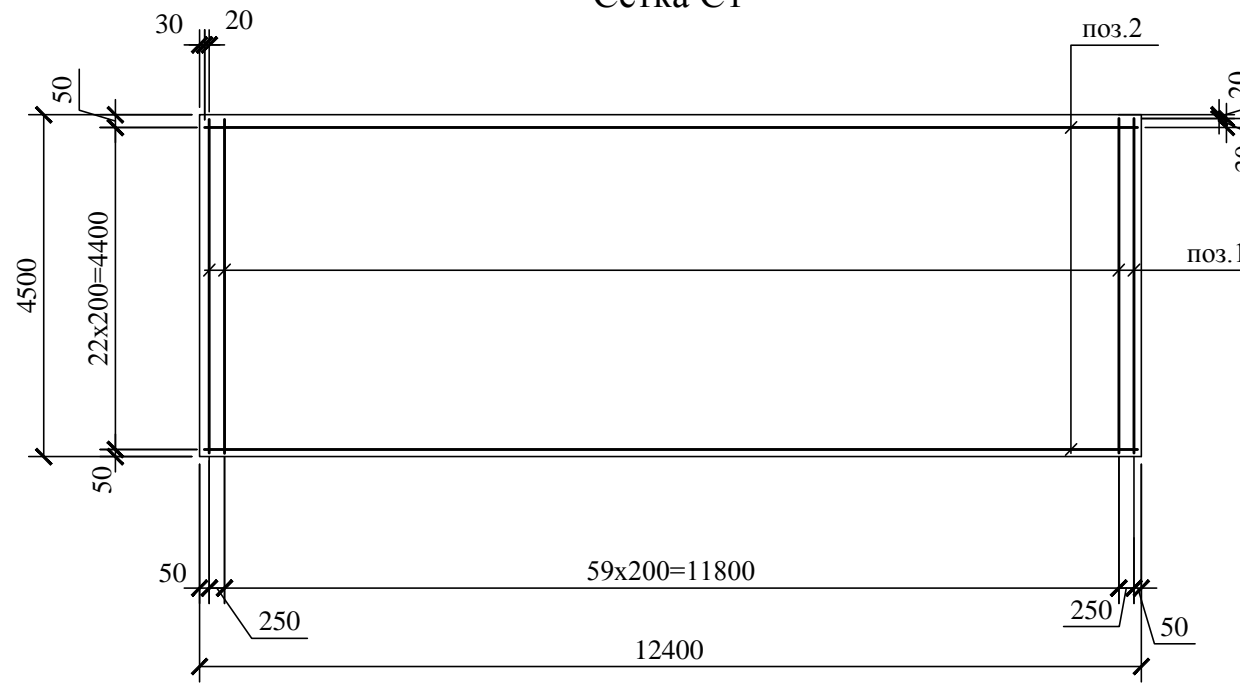


Схема расположения фундаментной плиты под  
пожарный резервуар 17-1 на отм. -4,400



Разрез 1 - 1

Армирование плиты под пожарный резервуар 17-1 на отметке -4,400  
Сетка С1

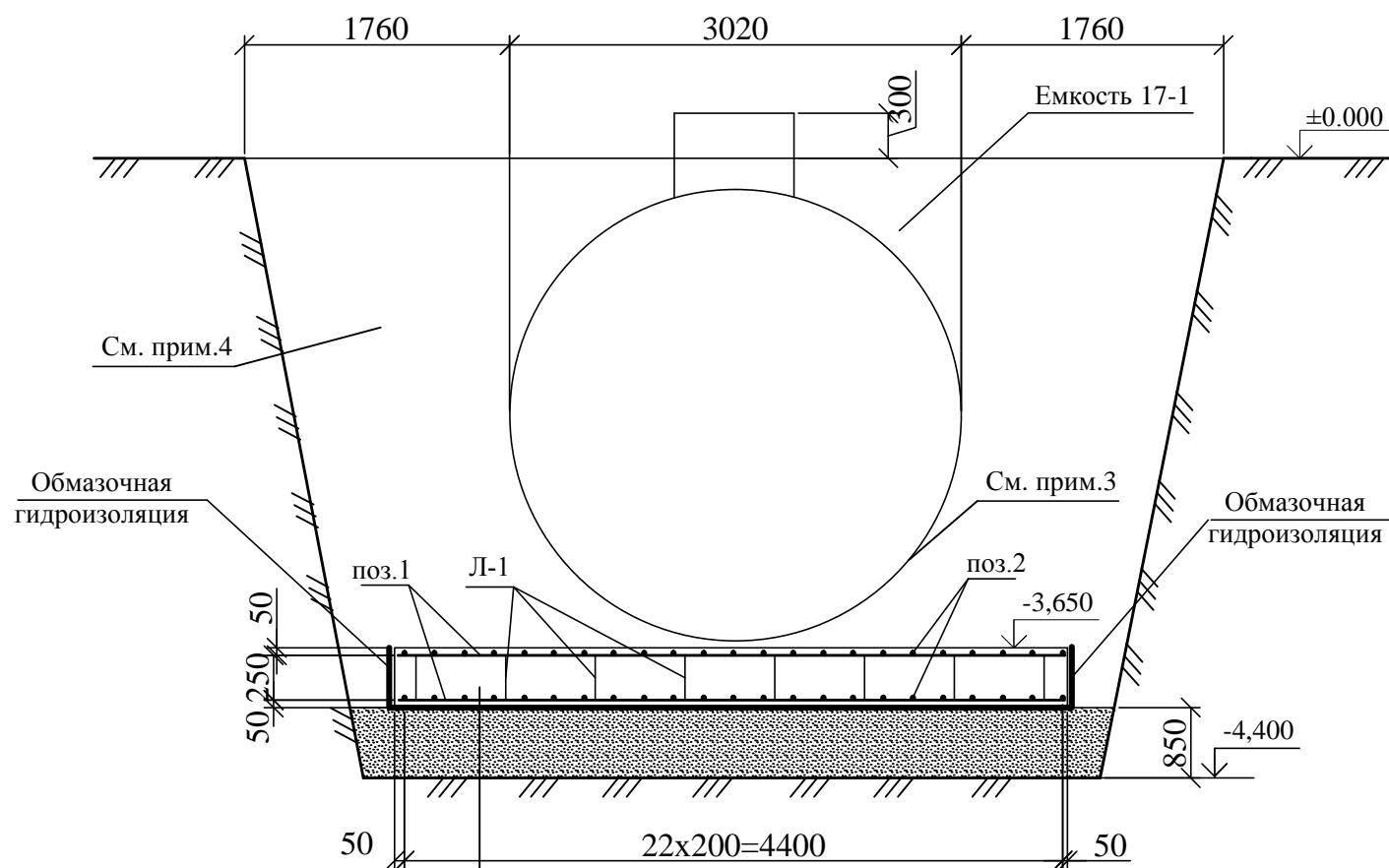


Спецификация материалов

Марка поз.	Обозначение	Наименование	Кол. шт.	Масса ед. кг	Масса всех. кг
		Сетка С1	2	419,31	838,62
1	ГОСТ 5781-82*	Ø12(A400), l= 4440 мм	62	3,94	244,28
2	ГОСТ 5781-82*	Ø10(A400), l=12340 мм	23	7,61	175,03
Л-1	ГОСТ 5781-82*	Ø10(A400), l=1100 мм	184	0,68	124,90
Материалы					
		Бетон В20, W4			V= 19,6 м³
		ГОСТ 8736-2014			V= 50,4 м³

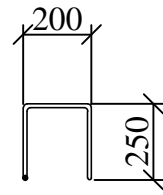
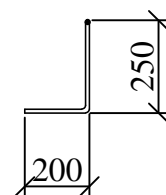
Примечания:

1. Арматура вяжется вручную отожженной вязальной проволокой.
2. Для защитного слоя и фиксации арматуры в проектном положении предусмотреть пластмассовые фиксаторы типа "Кубик", "Звездочка".
3. Емкость следует закрепить к железобетонной плите посредством полимерных тросов
4. После монтажа емкости 17-1 засыпать песком среднезернистым по ГОСТ 8736-2014.
5. Изготовителем аппарата должно быть предусмотрено применение стандартного покрытия емкости и опор - грунтовкой ГФ-021 и антикоррозионным покрытием на основе эпоксидных смол.
6. Отметки уточнить по месту.



Разрез 2 - 2

Разрез 3 - 3



Железобетонная плита 300 мм  
Обмазочная гидроизоляция  
Песчаная подготовка 850 мм  
Уплотненный грунт

Согласовано

Изм. N подл.

Подпись и дата

Взам. инв. N