

Согласовано

Взам. инв. №

Подп. и дата

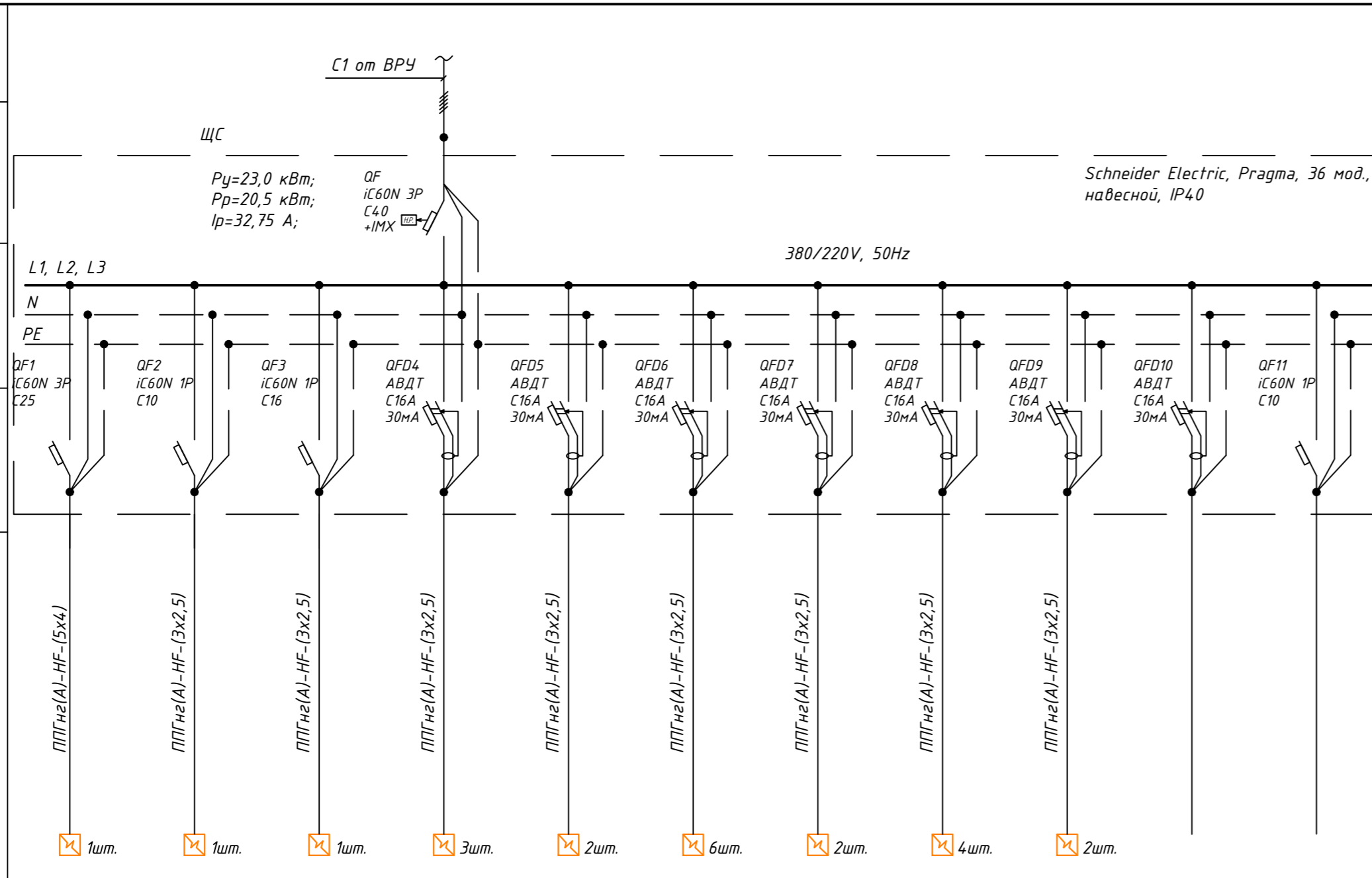
Инв. № подл.

Данные питающей сети

Обозначения	Вводное устройство	Тип, ном., А
	Распределит. панель	Тип, ном., А

Пусковое устройство  
Тип устр-ва  
Автомат К.З.  
Автомат перенапряжения

Тип кабеля и сечение  
Маркировка кабеля



Номер на плане	1	2	3	4	5	6	7	8	9		
Тип оборудования	—	—	—	—	—	—	—	—	—		
Номинальная мощность(кВт)	9	0,5	1,5	2,0	2,0	2,0	2,0	2,0	2,0		
Расчетная мощность(кВт)	8,1	0,5	1,5	1,8	1,8	1,8	1,8	1,8	1,8		
Номинальный ток ( А )	14,35	2,27	6,82	9,57	9,57	9,57	9,57	9,57	9,57		
Наименование оборудования	Тепловая завеса пом. 102	Конвектор электрический пом. 104	ЩУ ОТ	Розетки бытовые пом. 101, 115, 111	Розетки электропитовой	Розетки пом. 105, 108, 113	Розетки пом. 106, 112	Розетки пом. 114 для уборочной техники	Розетки венткамеры	Резерв	Резерв

Примечания:  
1. Шина N должна быть изолирована от корпуса.  
2. Все присоединения к шинам А, В, С, N и PE выполнить по ГОСТ 10434-82.

Согласовано

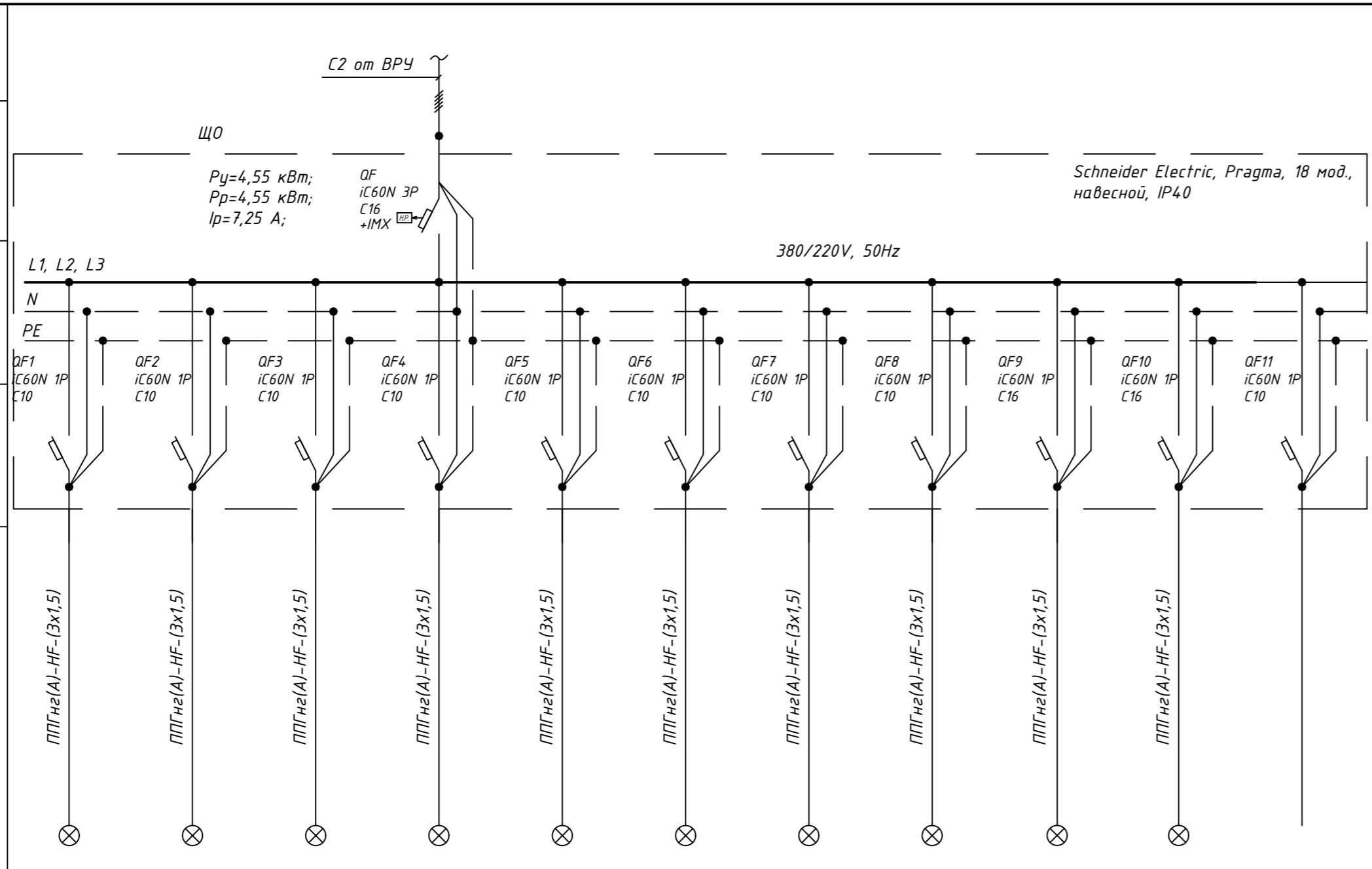
Инд. № подл.	Подп. и дата	Взам. инв. №

Данные питающей сети

Обозначения	Вводное устройство	Тип, ном., А
	Распределит. панель	Тип, ном., А

Тип устр-ва  
Автомат К.З.  
Автомат перенапряжения

Тип кабеля и сечение  
Маркировка кабеля



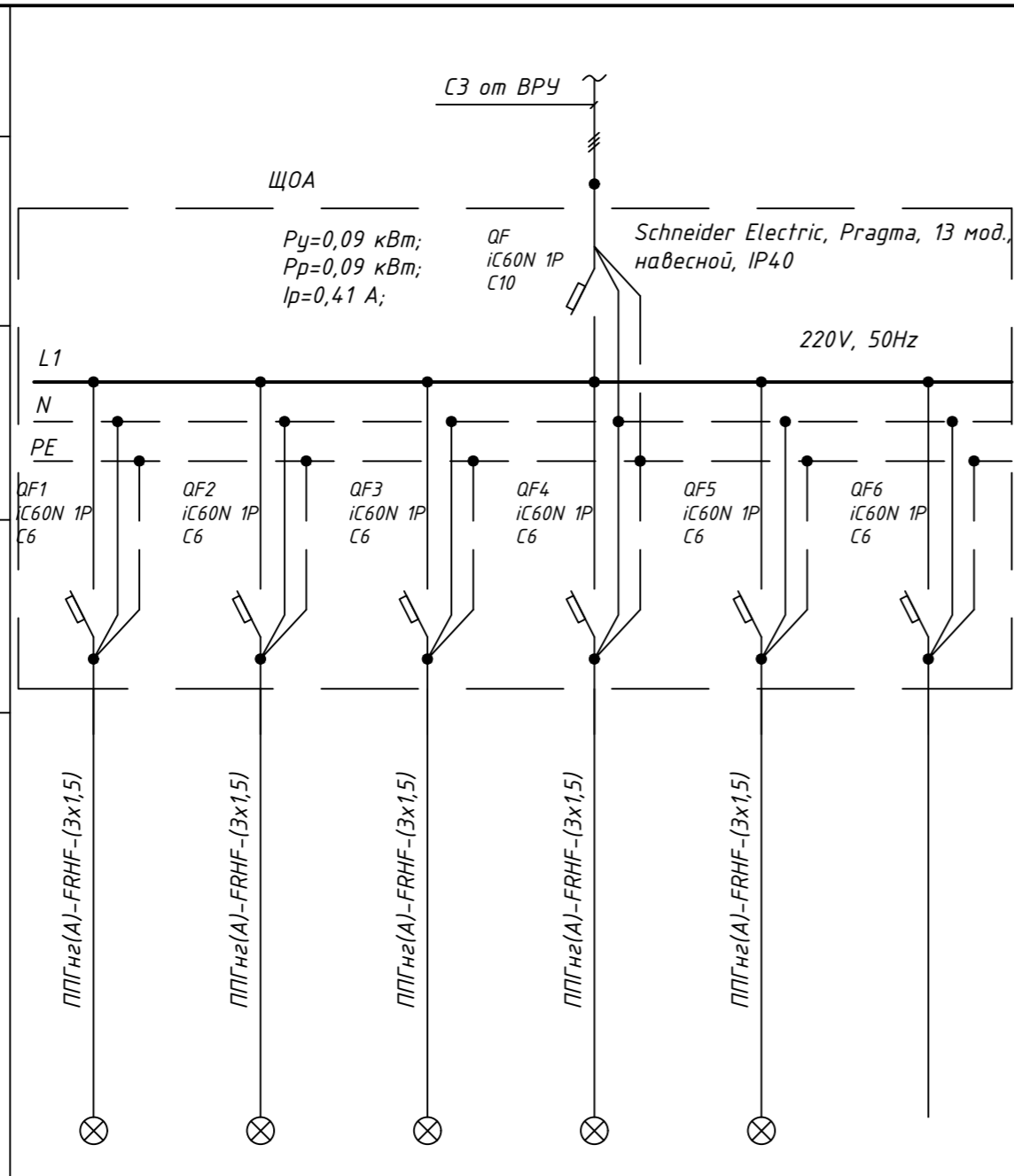
Номер на плане	1	2	3	4	5	6	7	8	9	10	
Тип оборудования	—	—	—	—	—	—	—	—	—	—	
Номинальная мощность(кВт)	0,25	0,32	0,30	0,04	0,07	0,01	0,07	0,43	1,53	1,53	
Расчетная мощность(кВт)	0,25	0,32	0,30	0,04	0,07	0,01	0,07	0,43	1,53	1,53	
Номинальный ток ( А )	1,35	1,53	1,42	0,21	0,32	0,06	1,32	2,07	7,32	7,32	
Наименование оборудования	Освещение пом. 101, 115, 116	Освещение пом. 105, 106, 107, 108, 109, 110	Освещение пом. 102, 112, 113	Освещение электрощитовой	Освещение лестницы	Освещение входов	Освещение венткамеры	Освещение тренажерного зала	Освещение спортзала	Освещение спортзала	Резерв

Примечания:  
 1. Шина N должна быть изолирована от корпуса.  
 2. Все присоединения к шинам А, В, С, N и PE выполнить по ГОСТ 10434-82.

Согласовано

Инд. № подл. Подп. и дата Взам. инв. №

Данные питающей сети		
Обозначения	Вводное устройство	Тип, ном., А
	Распределит. панель	Тип, ном., А

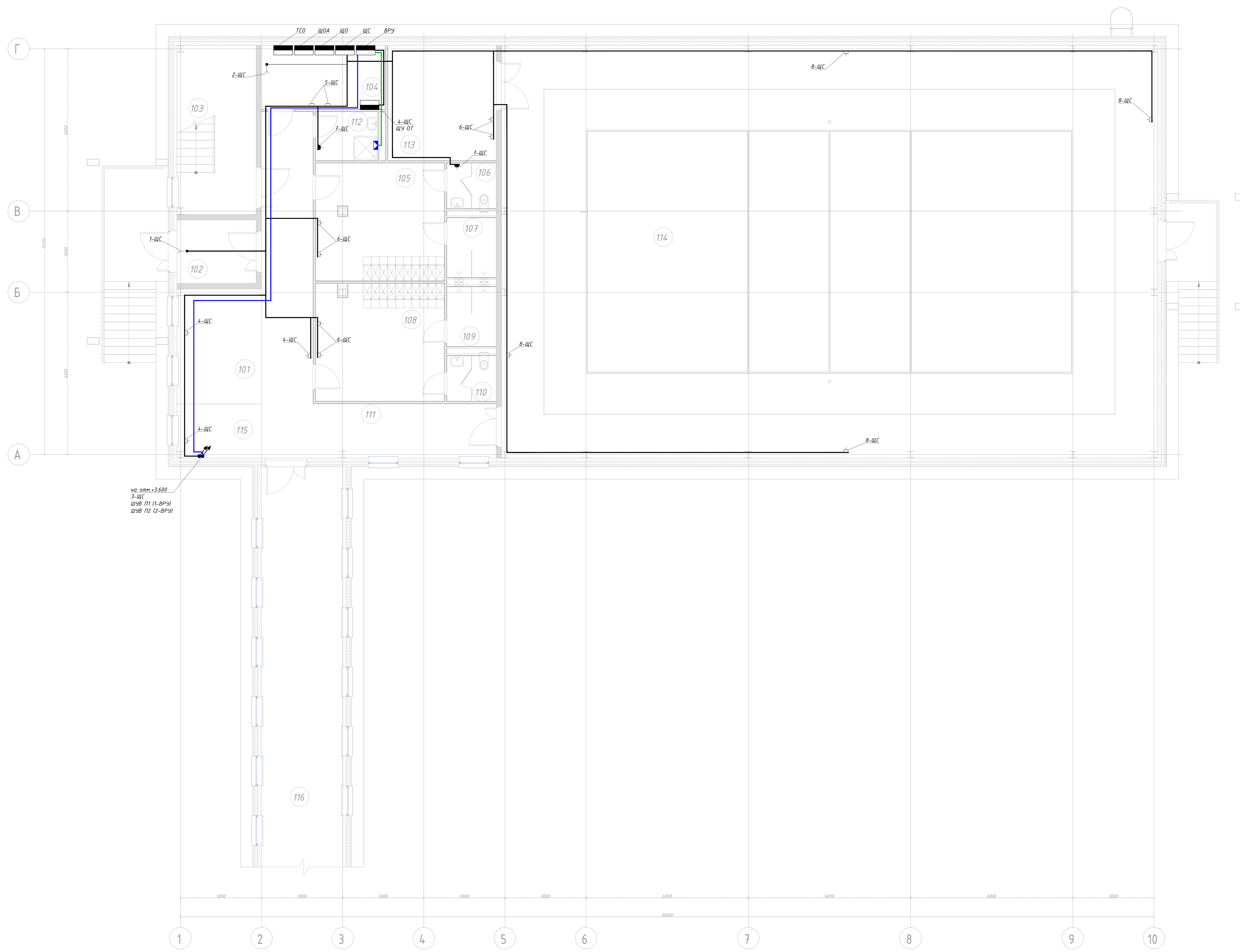


Пусковое устройство	Тип устр-ва Автомат К.З. Автомат перенапряжения
Тип кабеля и сечение	Маркировка кабеля

Номер на плане	1	2	3	4	5	
Тип оборудования	—	—	—	—	—	
Номинальная мощность(кВт)	0,01	0,06	0,01	0,01	0,01	
Расчетная мощность(кВт)	0,01	0,06	0,01	0,01	0,01	
Номинальный ток ( А )	0,02	0,3	0,02	0,02	0,05	
Наименование оборудования	Освещение электрощитовой	Освещение помещений 1 эт	Освещение венткамеры	Освещение лестницы	Освещение тренажерного зала	Резерв

Примечания:  
 1. Шина N должна быть изолирована от корпуса.  
 2. Все присоединения к шинам А, В, С, N и РЕ выполнить по ГОСТ 10434-82.

Экспликация помещений 1-го этажа от 0.000			
Номер	Имя	Площадь м2	Кат. пом.
101	Вестибиль	37,60	
102	Гамбур	6,90	
103	Лестница внутренняя	18,30	
104	Электрощитовая	10,75	
105	Раздевалка на 10 чел.	20,50	
106	Санитарный узел	3,05	
107	Душевая	4,00	
108	Раздевалка на 10 чел.	20,45	
109	Душевая	4,00	
110	Санитарный узел	3,05	
111	Коридор	13,55	
112	ПУИ	4,15	В4
113	Инвентарная	17,00	В4
114	Спортивный зал	369,80	
115	Гардероб	6,25	
116	Теплый переход	44,40	
Общий итог:		16	583,75

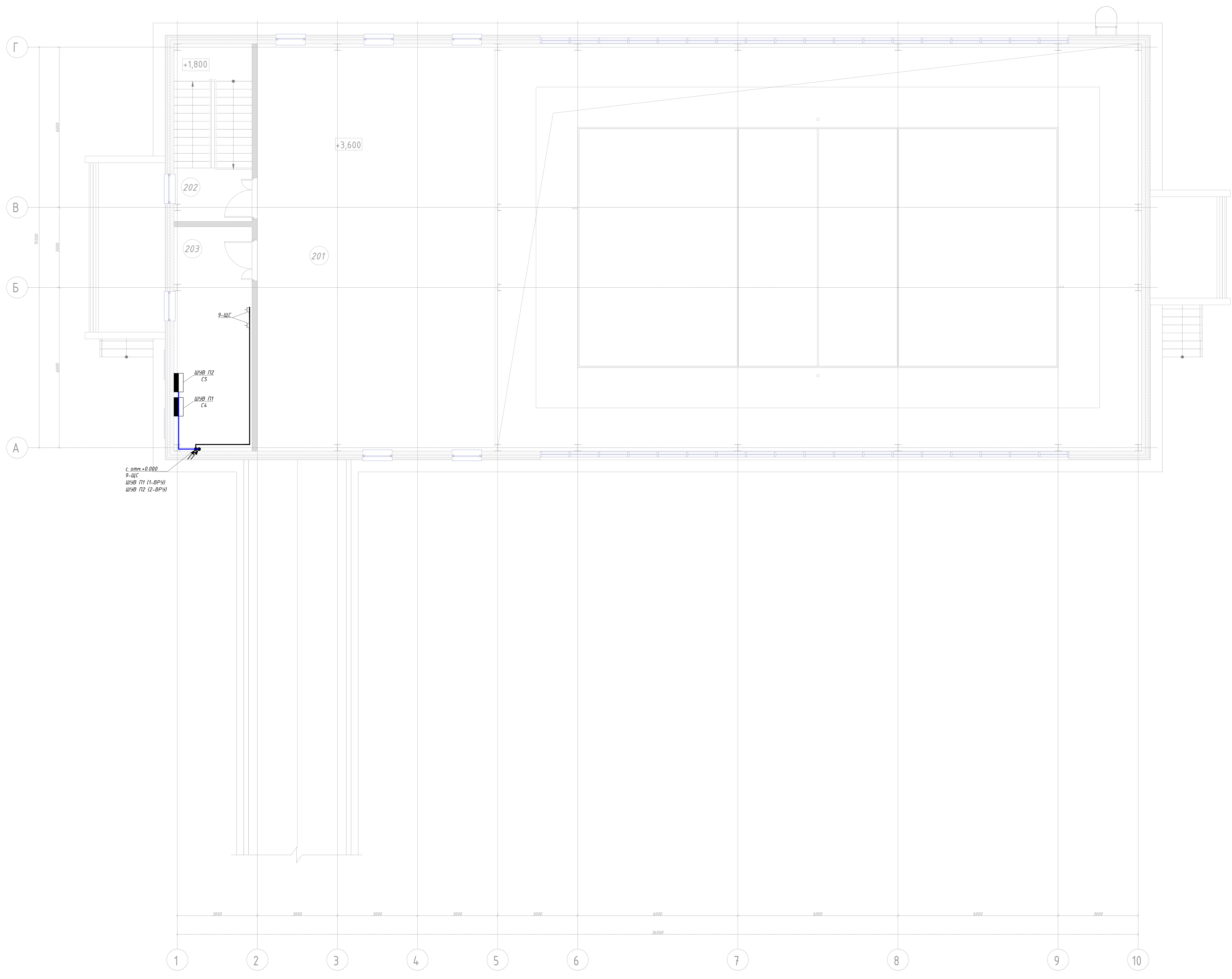


Условные обозначения

	Щит распределительный
	Розетка скрытой установки с заземляющим контактом, IP20
	Розетка скрытой установки с заземляющим контактом, IP44
	Вывод электрический
	Коробка уравнивания потенциалов

Составитель: \_\_\_\_\_  
 Проверил: \_\_\_\_\_  
 Инженер: \_\_\_\_\_

Экспликация помещений отв. +3,600			
Номер	Имя	Площадь м2	Кат. пом.
201	Тренажерный зал	137,25	
202	Лестница внутренняя	19,45	
203	Вентиляционная камера	24,57	Д
		181,27	



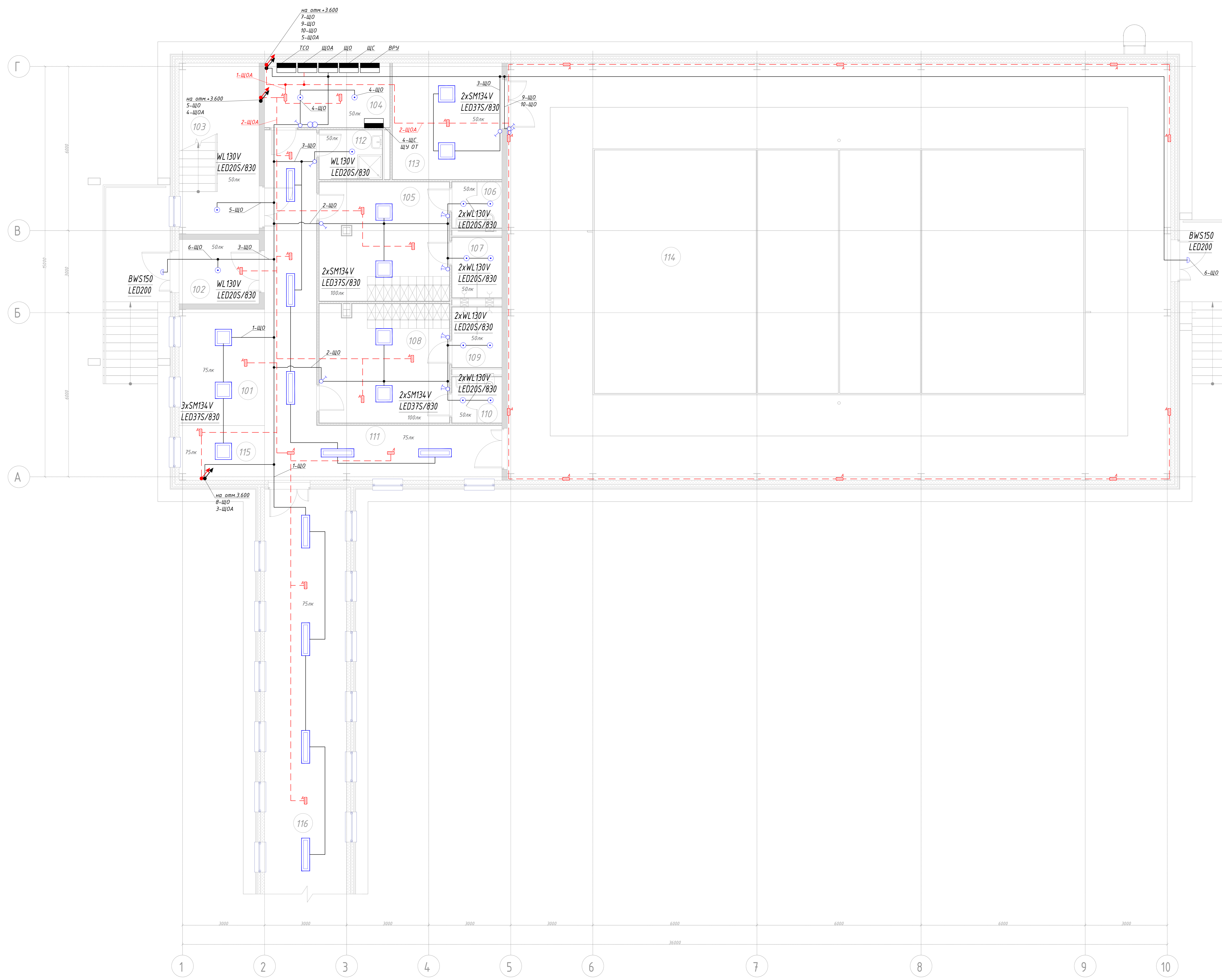
с. отв. +0,000  
 9-ЩС  
 ШУВ П1 (1-ВРЧ)  
 ШУВ П2 (2-ВРЧ)

Условные обозначения

	Щит распределительный
	Розетка скрытой установки с заземляющим контактом, IP20
	Розетка скрытой установки с заземляющим контактом, IP44
	Выход электрический
	Коробка уравнивания потенциалов

Создано в AutoCAD 2010  
 Проект: [Project Name]  
 Дата: [Date]

Экспликация помещений 1-го этажа отп. 0.000			
Номер	Имя	Площадь м2	Кот. пом.
101	Вестибаль	37,60	
102	Гамбур	6,90	
103	Лестница внутренняя	18,30	
104	Электрощитовая	10,75	
105	Раздевалка на 10 чел.	20,50	
106	Санитарный узел	3,05	
107	Душевая	4,00	
108	Раздевалка на 10 чел.	20,45	
109	Душевая	4,00	
110	Санитарный узел	3,05	
111	Коридор	13,55	
112	ПУИ	4,15	В4
113	Инвентарная	17,00	В4
114	Спортивный зал	369,80	
115	Гардероб	6,25	
116	Теплый переход	44,40	
Общий итог:		16	583,75

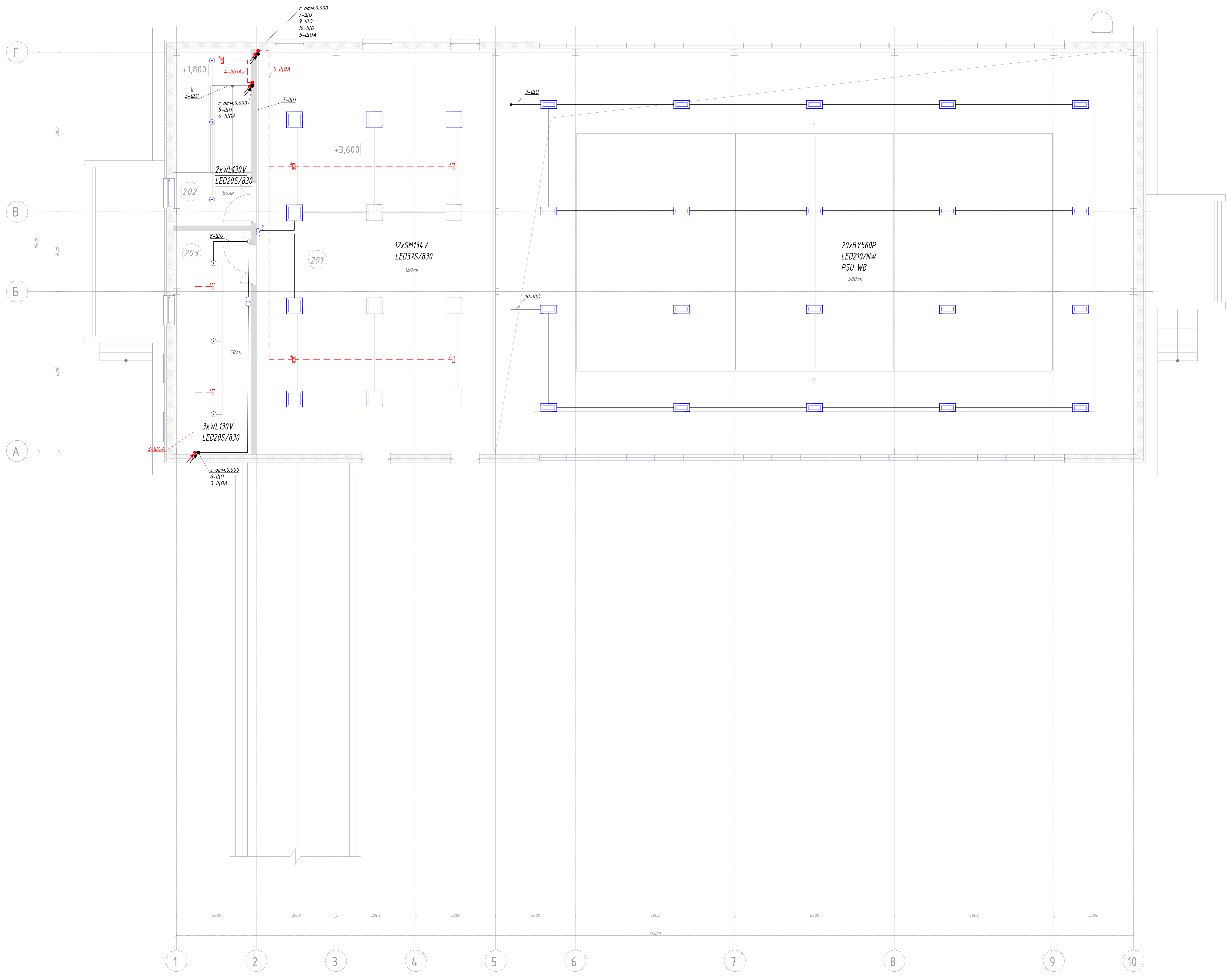


**Условные обозначения**

Щит распределительный	Светильник потолочный светодиодный 1x36 Вт IP20
Светильник аварийный светодиодный непостоянного действия 1x2,6 Вт (АБ на 3 ч.)	Светильник потолочный светодиодный 1x36 Вт IP20
Светильник настенный светодиодный 1x5,8 Вт IP65	Светильник настенный светодиодный 1x5,8 Вт IP65
Светильник встраиваемый светодиодный 1x22 Вт IP65	Выключатель одноклавишный скрытой установки, IP20
Выключатель двухклавишный скрытой установки, IP20	

Составитель: \_\_\_\_\_  
 Проверил: \_\_\_\_\_  
 Инженер: \_\_\_\_\_

Экспликация помещений этаж. +3.600			
Номер	Имя	Площадь кв.м	Кат. пом.
201	Тренажерный зал	137,25	
202	Лестница внутренняя	19,45	
203	Вентиляционная камера	24,57	Д
		181,27	

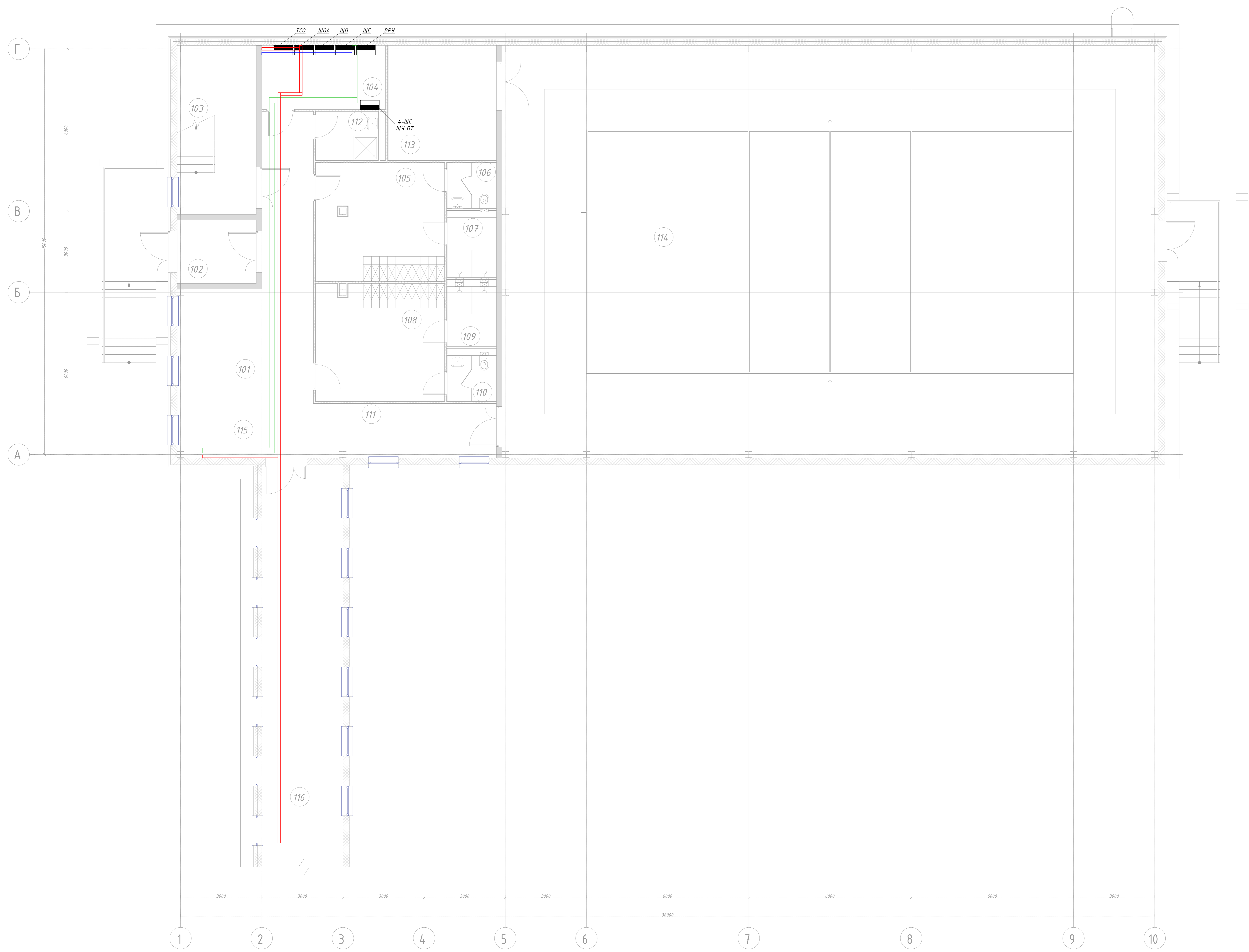


Условные обозначения

	Щит распределительный
	Светильник потолочный светодиодный 1x36 Вт IP20
	Светильник аварийный светодиодный непостоянного действия 1x2,6 Вт (АБ на 3 ч.)
	Светильник потолочный светодиодный 1x36 Вт IP20
	Светильник настенный светодиодный 1x5,8 Вт IP65
	Светильник встраиваемый светодиодный 1x22 Вт IP65
	Выключатель однополюсный скрытой установки, IP20
	Выключатель диммируемый скрытой установки, IP20

Создано в AutoCAD 2014  
 Исполнитель: [Blank]  
 Проверено: [Blank]  
 Дата: [Blank]

Экспликация помещений 1-го этажа отп. 0.000			
Номер	Имя	Площадь м2	Кот. пом.
101	Вестибюль	37,60	
102	Гамбур	6,90	
103	Лестница внутренняя	18,30	
104	Электрощитовая	10,75	
105	Раздевалка на 10 чел.	20,50	
106	Санитарный узел	3,05	
107	Душевая	4,00	
108	Раздевалка на 10 чел.	20,45	
109	Душевая	4,00	
110	Санитарный узел	3,05	
111	Коридор	13,55	
112	ПУИ	4,15	В4
113	Инвентарная	17,00	В4
114	Спортивный зал	369,80	
115	Гардероб	6,25	
116	Теплый переход	44,40	
Общий итог:		16	583,75



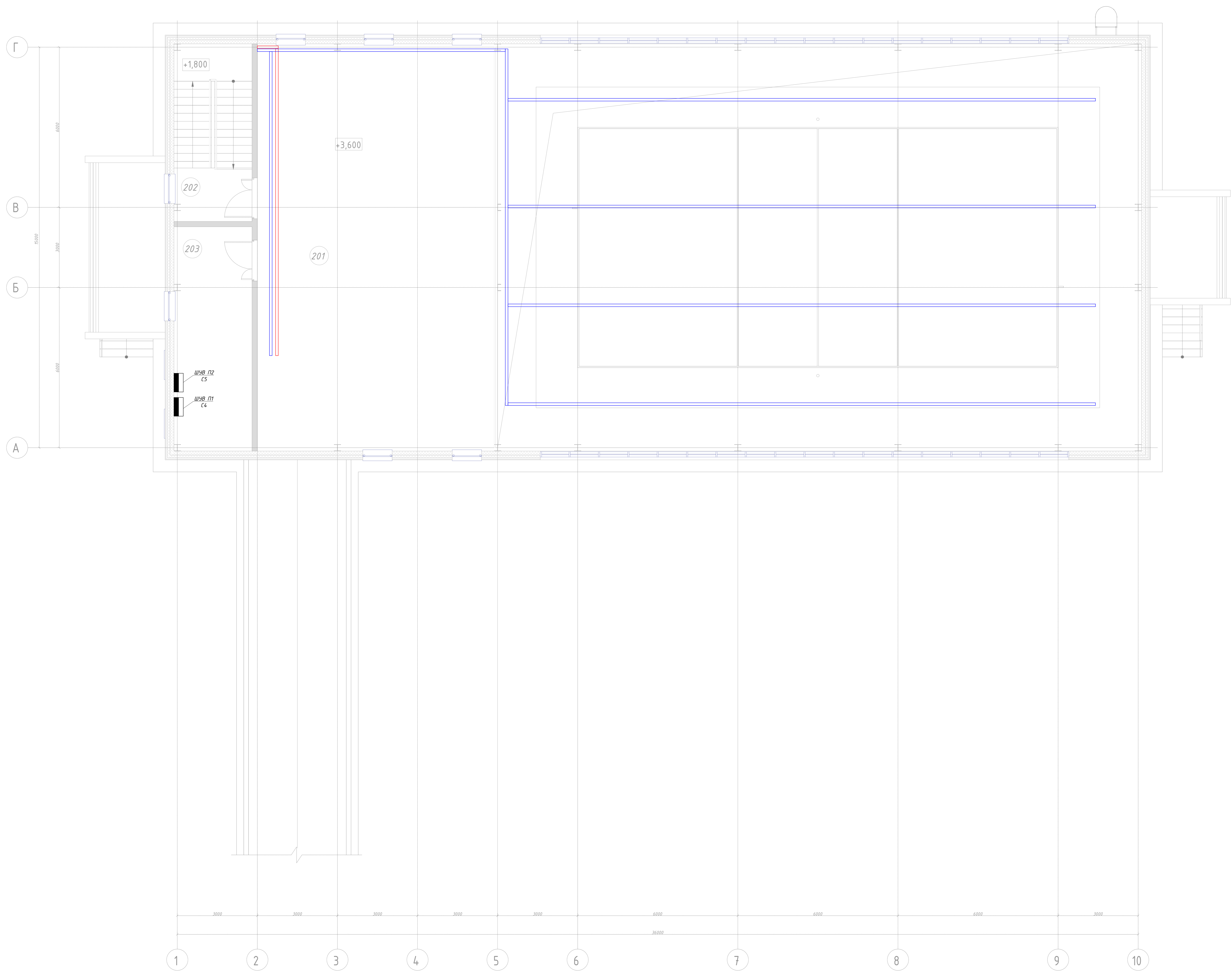
**Условные обозначения**

	Щит распределительный
	Лоток металлический для осветительной и розеточной сети 200x100x3000
	Лоток металлический для осветительной и розеточной сети 100x100x3000
	Лоток металлический для аварийного освещения и противопожарных устройств 100x100x3000

Составитель: \_\_\_\_\_  
 Проверил: \_\_\_\_\_  
 Инженер: \_\_\_\_\_  
 Дата: \_\_\_\_\_



Экспликация помещений отв. +3.600			
Номер	Имя	Площадь кв.м	Кат. пом.
201	Тренажерный зал	137,25	
202	Лестница внутренняя	19,45	
203	Вентиляционная камера	24,57	Д
		181,27	



**Условные обозначения**

	Щит распределительный
	Лоток металлический для осветительной и розеточной сети 200x100x3000
	Лоток металлический для осветительной и розеточной сети 100x100x3000
	Лоток металлический для аварийного освещения и противопожарных устройств 100x100x3000

Составитель: \_\_\_\_\_  
 Проверил: \_\_\_\_\_  
 Инженер: \_\_\_\_\_  
 Дата: \_\_\_\_\_

№	Наименование и техническая характеристика	Тип, марка, обозначение документа, опросного листа	Код оборудования, изделия, материала	Завод-изготовитель	Единица измерения	Кол-во	Масса единицы (кг)	Примечание
1	2	3	4	5	6	7	8	9
	<b>Оборудование</b>							
1	Вводно-распределительное устройство ВРУ				шт.	1		Комплектация согласно опросному листу
2	Щит силовой ЩС:							
	- щит распределительный навесной на 36 модулей, IP40	Pragma	PRA29218	Schneider Electric	шт.	1		
	- выключатель автоматический однополюсный I <sub>ном</sub> =40А, хар. С	iC60N 3P C40	A9F79340	Schneider Electric	шт.	1		
	- выключатель автоматический однополюсный I <sub>ном</sub> =25А, хар. С	iC60N 3P C25	A9F79325	Schneider Electric	шт.	1		
	- выключатель автоматический трехполюсный I <sub>ном</sub> =16А, хар. С	iC60N 1P C16	A9F79116	Schneider Electric	шт.	1		
	- выключатель автоматический однополюсный I <sub>ном</sub> =10А, хар. С	iC60N 1P C10	A9F79110	Schneider Electric	шт.	2		
	- выключатель автоматический диф. тока I <sub>ном</sub> =16А, I <sub>ут</sub> =30мА	АВДТ 2P C16 30мА	EZ9D34616	Schneider Electric	шт.	7		
	- независимый расцепитель У <sub>ном</sub> =230-415В	IMX	A9A26476	Schneider Electric	шт.	1		Уточнить!
3	Щит освещения ЩО:							
	- щит распределительный навесной на 18 модулей, IP40	Pragma	PRA29118	Schneider Electric	шт.	1		
	- выключатель автоматический однополюсный I <sub>ном</sub> =16А, хар. С	iC60N 3P C16	A9F79316	Schneider Electric	шт.	1		
	- выключатель автоматический однополюсный I <sub>ном</sub> =16А, хар. С	iC60N 1P C16	A9F79116	Schneider Electric	шт.	2		
	- выключатель автоматический однополюсный I <sub>ном</sub> =10А, хар. С	iC60N 1P C10	A9F79110	Schneider Electric	шт.	9		
	- независимый расцепитель У <sub>ном</sub> =230-415В	IMX	A9A26476	Schneider Electric	шт.	1		Уточнить!
4	Щит аварийного освещения ЩОА:							
	- щит распределительный навесной на 13 модулей, IP40	Pragma	PRA29113	Schneider Electric	шт.	1		
	- выключатель автоматический однополюсный I <sub>ном</sub> =10А, хар. С	iC60N 1P C10	A9F79110	Schneider Electric	шт.	1		
	- выключатель автоматический однополюсный I <sub>ном</sub> =6А, хар. С	iC60N 1P C6	A9F79106	Schneider Electric	шт.	6		

Взам. инв. №	
Подпись и дата	
Инв. № подл.	