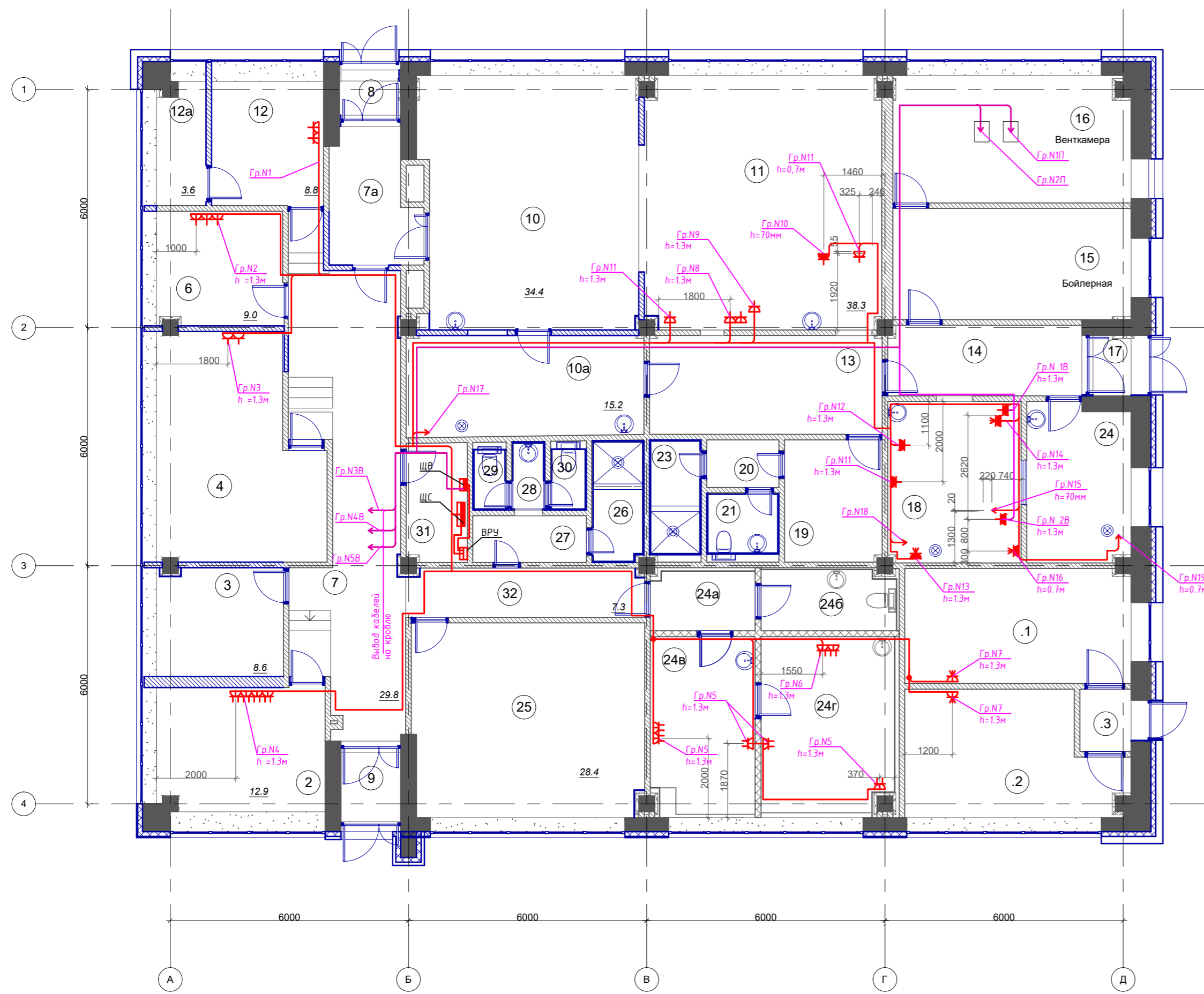


# План на отметке 0.000



## Экспликация помещений после перепланировки

Номер помещения	Наименование	Площадь, м2	Кат. помещения
.1	Помещение слесаря	16.4	В3
.2	Помещение слесаря	15.7	В3
.3	Тамбур	2.0	
2	Диспетчерская	12.9	
3	Комната отдыха	8.6	
4	Комната активного отдыха водителей	21.4	
6	Подсобное помещение	9.0	
7	Коридор	29.8	
7a	Коридор	7.0	
8	Тамбур	1.3	
9	Тамбур	2.6	
10	Зал обеденный	34.4	
10a	Моечная	15.2	Д
11	Раздаточная	38.3	Д
12	Техническое помещение	8.8	
12a	Техническое помещение	3.6	
13	Коридор	14.6	
14	Коридор	8.6	
15	Бойлерная	16.7	Д
16	Венткамера	18.9	Д
17	Тамбур	1.4	
18	Горячий цех	13.6	Д
19	Подсобное помещение работников кухни	7.5	
20	Коридор	2.2	
21	Уборная	2.6	
23	Душевая	3.5	
24	Моечная кухонной и полуфабрикатной тары	10.3	Д
24a	Коридор	3.9	
24б	Уборная	5.1	
24в	Кабинет дежурного врача	11.4	
24г	Процедурная	14.6	
25	Комната отдыха	28.4	
26	Душевая	3.7	
27	Коридор	3.4	
28	Умывальная	1.3	
29	Уборная	1.2	
30	Уборная	1.3	
31	Электрощитовая	4.6	В4
32	Коридор	7.3	

### УСЛОВНЫЕ ОБОЗНАЧЕНИЯ:

- Розетка 5 пол. с з/к откр.уст. IP20
- Розетка 5 пол. с з/к откр.уст. IP44
- Розетка 3 пол. с з/к откр.уст. IP20
- Розетка 3 пол. с з/к откр.уст. IP44
- Розетка 3 пол. с з/к уст в кабель кана.
- Вывод кабеля для подклоч. эл. оборуду
- Щит силовой IP31

### ПРИМЕЧАНИЯ:

1. Магистральную электропроводку запроектировать с использованием кабель каналов с разделительной перегородкой
2. Опуски к розеткам и выключателям в технологических помещениях буфета, подсобных и технических помещениях запроектировать в жёстких ПВХ трубах (светлого цвета). В остальных помещениях – скрыто (предусмотреть по стенам смежных помещений при наличии).
3. Электросиловую проводку в помещениях диспетчерской и дежурного врача запроектировать в электротехническом коробе по периметру сечением 100x60 мм, включая опуски сверху. Применить трехполюсные розетки для установки в короб.

					2016	ГУП "Мосгортранс" 31604147720 - ЭОМ		
					Модернизация конечной станции "Кусковская" по адресу: город Москва, Кусковская улица, д.2а			
Изм.	Кол. уч.	Лист	№ док.	Подпись	Дата	Конечная станция "Кусковская" по адресу: город Москва, Кусковская улица, д.2а		
ГИП		Ботищев А.Г.			11.16	Р	1	
Выполнил		Ростов А.А.			11.16	Статус: Р		
Проверил		Ботищев А.Г.			11.16	Листы: 1		
Норм. контроль		Крыжов М.А.			11.16	Листов: 1		
План на отметке 0.000 Электрооборудование						ООО "КРУПТ"		