

№ детали - вид крепежа для детали

балки крыши

1550x45x70



балки крыши
(тент)

1200x45x70



центральные
опоры крыши

1980x45x80



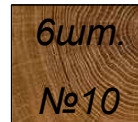
тент

1шт.

№16

ступени

495x45x50



лаги

1200x45x70



конёк

1200x45x30



перемычки

622x45x70



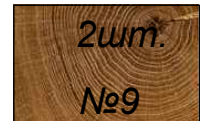
перемычки

1200x45x70



цанги

1400x45x70



стойки

2500x80x80



ограждение

650x18x70

№5 24шт.

пол

985x18x140

№6 8шт.

центральные
балки

1200x28x100



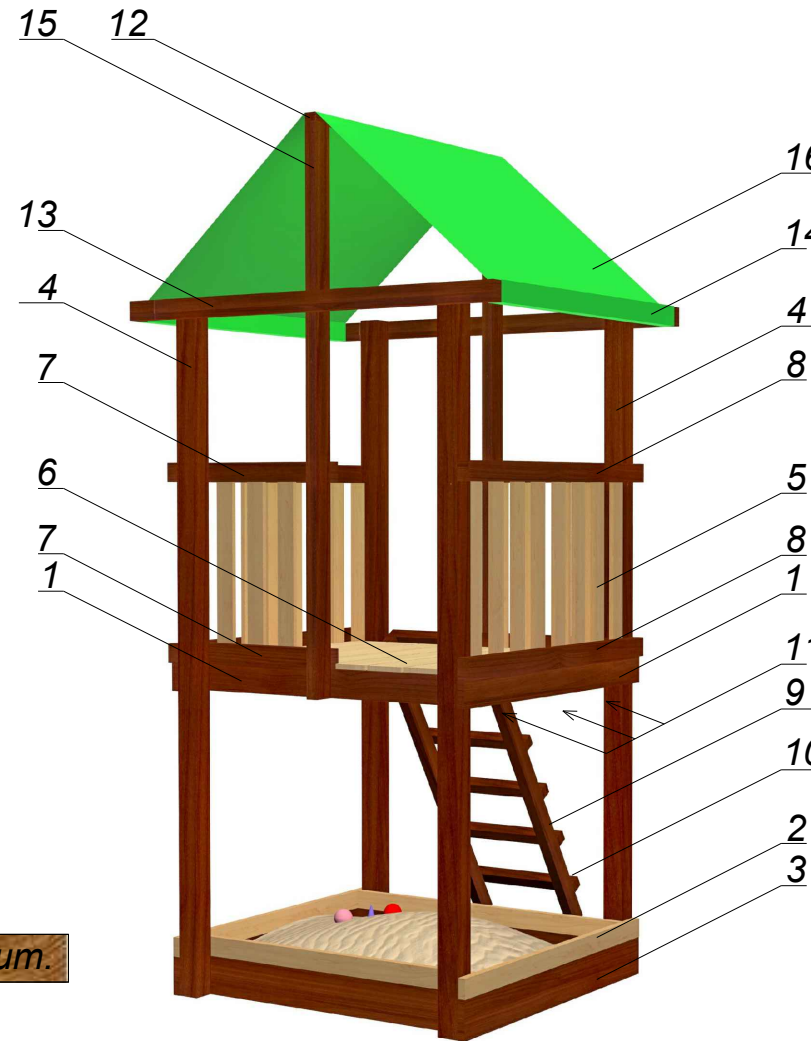
песочница
основа, верх

1200x28x70



песочница
основа, низ

1200x28x140



01 - болт мебельный
M8*120 - 2 шт,
шайба M8 - 2 шт,
гайка M8 - 2 шт,
заглушка пластиковая - 2 шт.

02 - шуруп M8*70 - 2 шт,
шайба M8 - 2 шт,
заглушка пластиковая - 2 шт.

03- болт мебельный
M8*120 - 4 шт,
шайба M8 - 4 шт,
гайка M8 - 4 шт,
заглушка пластиковая - 4 шт.

04 - крепеж отсутствует
05 - саморез 3*40 - 4 шт.
06 - саморез 3*40 - 4 шт.

07 - шуруп M8*80 - 2 шт,
шайба M8 - 2 шт,
заглушка пластиковая - 2 шт.

08 - болт мебельный
M8*140 - 2 шт,

шайба M8 - 2 шт,
гайка M8 - 2 шт,
заглушка пластиковая - 2 шт.

09 - шуруп M8*80 - 1 шт,
шайба M8 - 1 шт,

10 - шуруп M6*80 - 2 шт,
шайба M6 - 2 шт,
заглушка пластиковая - 2 шт.

11 - шуруп M8*80 - 2 шт,
шайба M8 - 2 шт,
заглушка пластиковая - 2 шт.

12 - саморез 4.5*80 - 2 шт.
13 - саморез 4.5*80 - 2 шт.

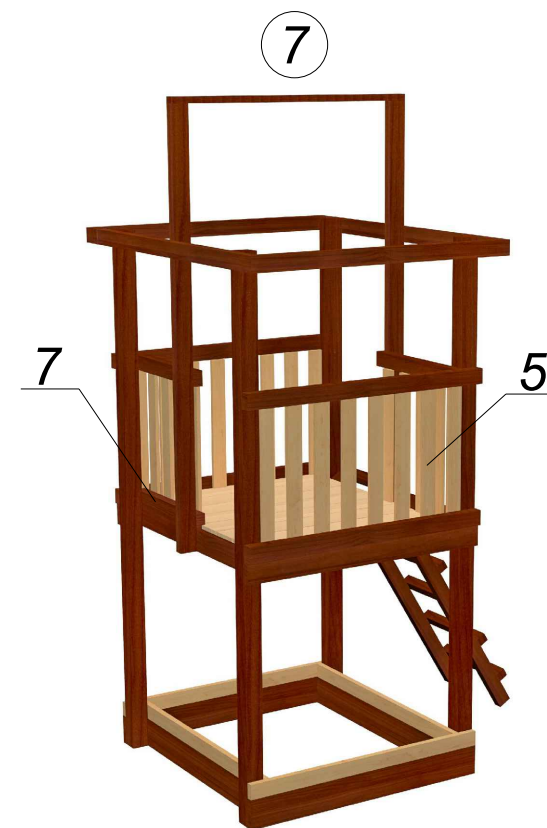
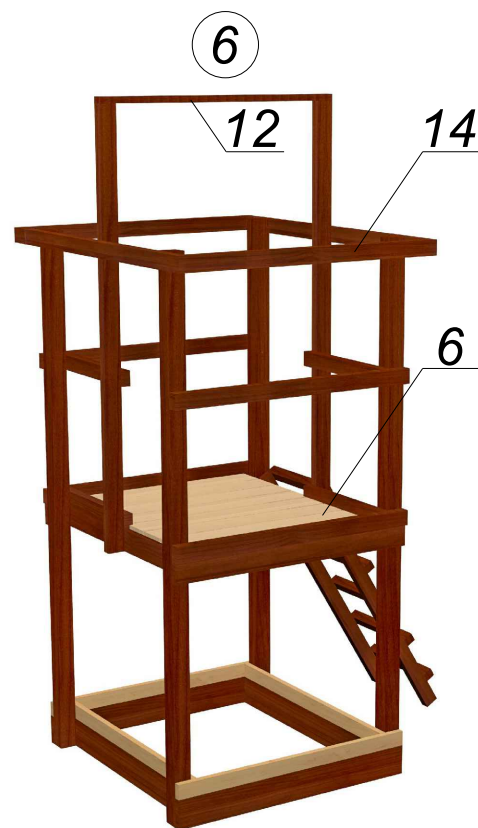
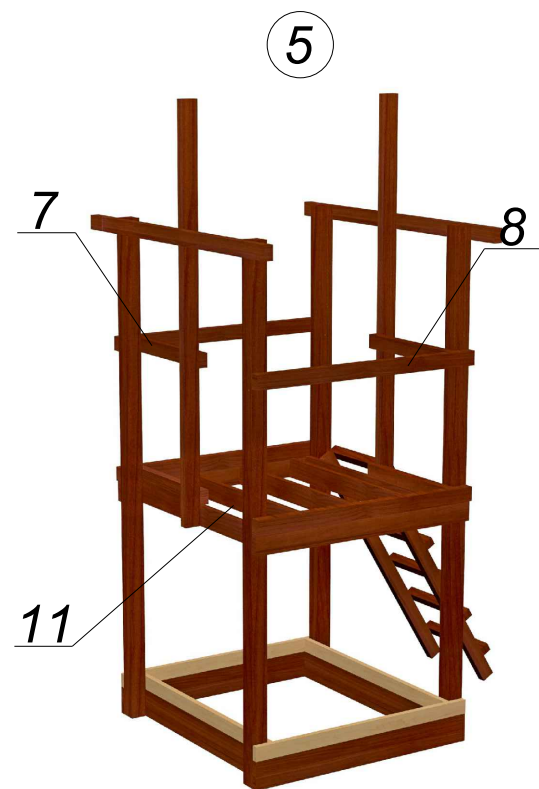
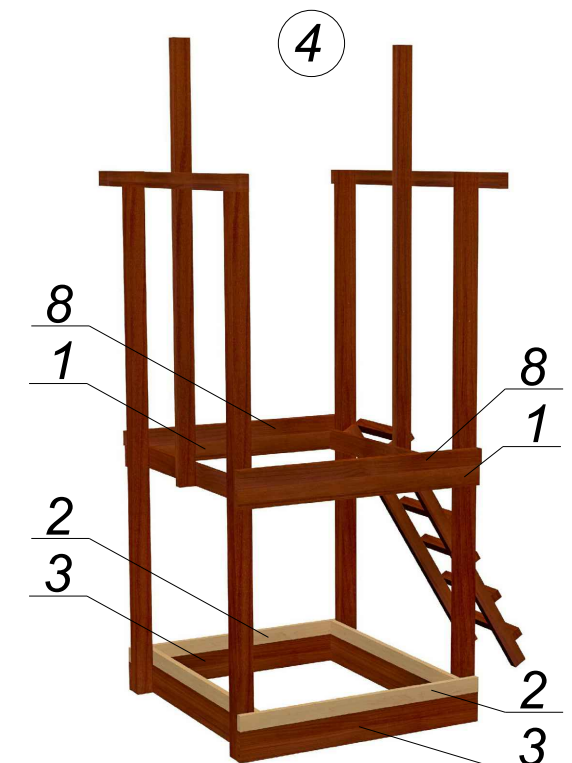
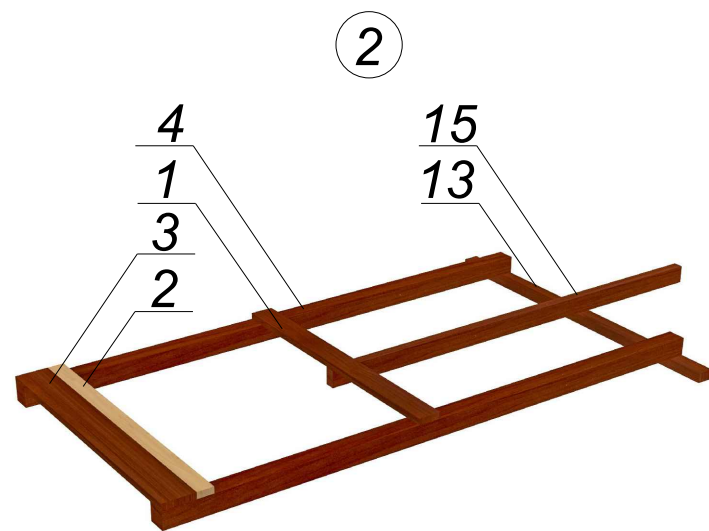
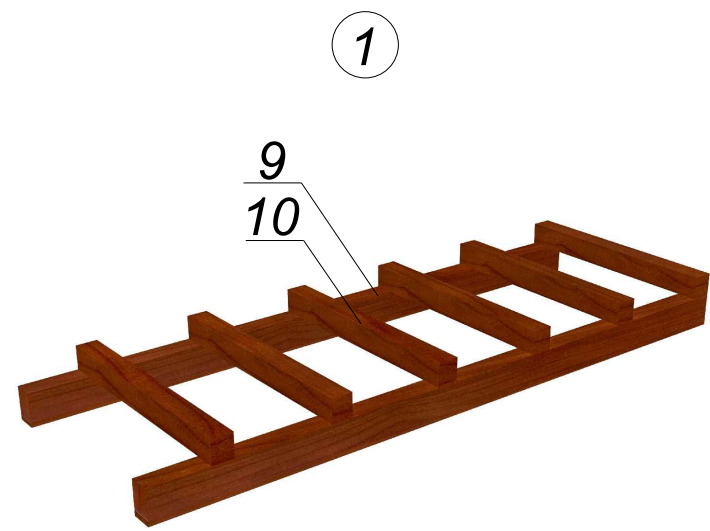
14 - саморез 4.5*80 - 4 шт.

15 - шуруп M8*80 - 2 шт,
шайба M8 - 2 шт,
заглушка пластиковая - 2 шт.

Инв. подл. Подп. и дата. Взам. инв.

						ПВК-00.1-1.02.11-2019-КД			
						Адрес: г.Сызрань			
						Заказчик: ИП Алейник Денис "Доброделов"			
Изм.	Код.уч.	Лист	док	Подп.	Дата	Детский игровой комплекс "Горка-1"	Стадия	Лист	Листов
Утвердил		Иванов					П	1	3
Проверил		Алейник							
Разработчик		Козубовский			11.19				
						Спецификация			

Последовательность сборки башни



Инв. подл. Подп. и дата Взам. инв.

						ПВК-00.1-1.02.11-2019-КД			
						Адрес: г.Сызрань			
						Заказчик: ИП Алейник Денис "Доброделов"			
Изм.	Кол.уч.	Лист	док	Подп.	Дата	Детский игровой комплекс "Горка-1"	Стадия	Лист	Листов
Утвердил		Иванов					П	2	3
Проверил		Алейник							
Разработчик		Козубовский			11.19				
						Сборка башни			

№ детали - вид крепежа для детали

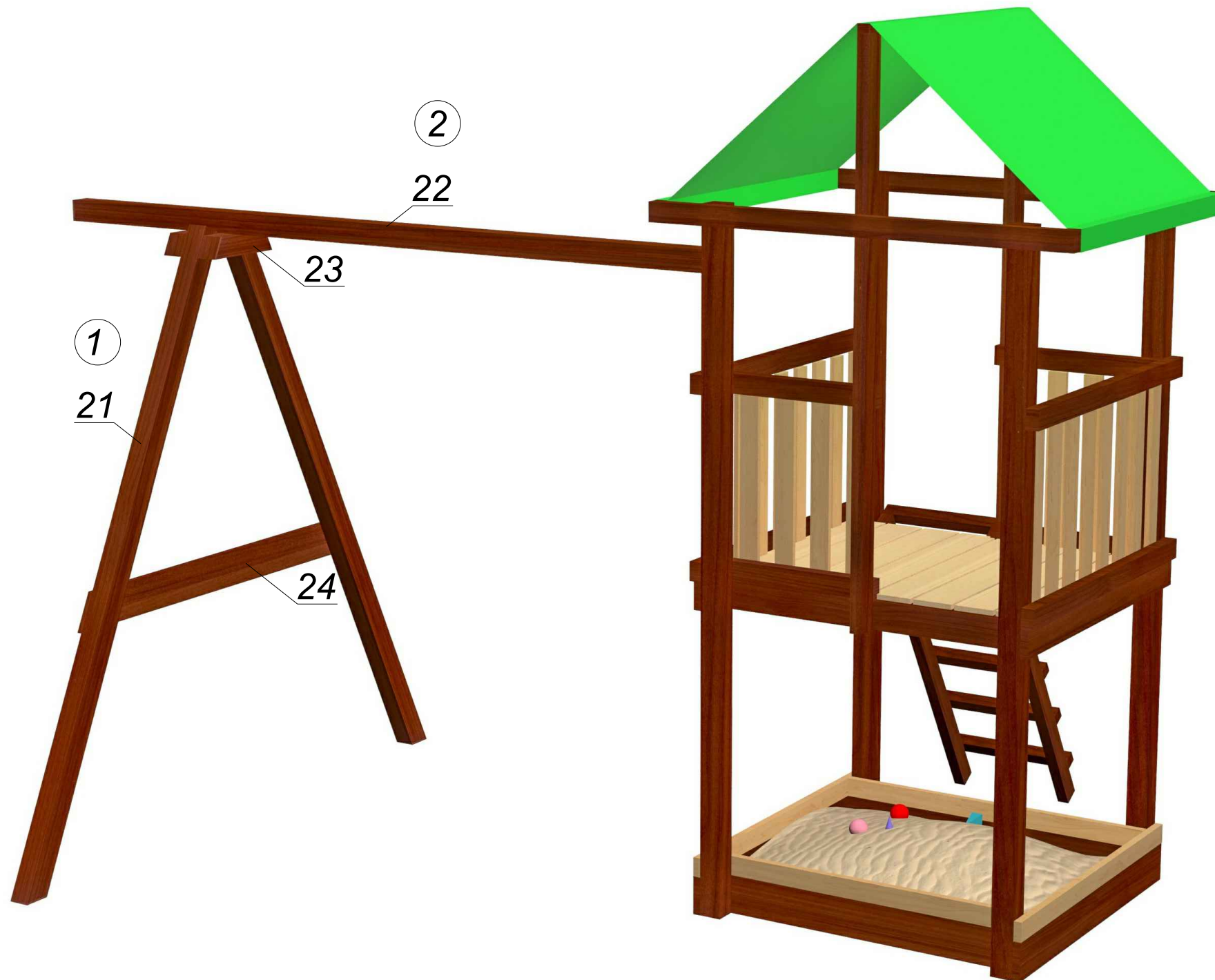
21 - Стойка качелей
крепеж отсутствует

22 - Балка качелей
болт-кольцо М8 - 5 шт,
шпилька М8*190 - 2шт,
шайба М8(усиленная) - 9 шт,
гайка М8 - 14 шт,
заглушка пластиковая - 9 шт.

23 - Опорные балки качелей(брус 290*80*80)
-шпилька М8*190 - 1шт,
шпилька М8*270 - 2шт,
шайба М8(усиленная) - 6 шт,
гайка М8 - 6 шт,
заглушка пластиковая - 6 шт.

24 -перемычка качелей
-болт мебельный М8*140 - 2 шт,
шайба М8 - 2 шт,
гайка М8 - 2 шт,
заглушка пластиковая - 2 шт.

25(горка) - болт мебельный М8*70,
шайба М8 - 2 шт,
гайка М8 - 2 шт,
заглушка пластиковая - 2 шт.



Стойка

балка

брус

перемычка

2500x80x80

2800x80x80

290x80x80

1490x45x70



						ПВК-00.1-1.02.11-2019-КД		
						Адрес: г.Сызрань		
						Заказчик: ИП Алейник Денис "Доброделов"		
Изм.	Кол.уч.	Лист	док	Подп.	Дата	Стадия	Лист	Листов
Утвердил	Иванов					П	3	3
Проверил	Алейник					Детский игровой комплекс "Горка-1"		
Разработчик	Козубовский				11.19			
						Сборка качели		