

Платформа корпоративных коммуникаций



SIMWAL

simwal.by



SIMWAL

позволяет объединить в одном сервисе такие
ВОЗМОЖНОСТИ как:

- **Мультиканальная рация** с поддержкой шифрования из конца в конец
- **Корпоративный мессенджер** с поддержкой шифрования и возможностью вложения файлов и фото
- **Планировщик задач:** персональная постановка задач сотрудникам и контроль их выполнения
- **Навигационный модуль:** привязка задач к карте, контроль перемещения
- **Терминал сбора данных:** чтение штрих- и QR кодов, работа с каталогами продукции, формирование заказов*

Дополнительные возможности для руководства компании:

- **Хранение и экспорт данных** о времени работы сотрудника, его задачах, перемещении, скорости движения и т.д.
- **Возможность интеграции** с CRM системами, бухгалтерскими программами и другими системами учёта.
- **Запись всех переговоров** и переписки, и возможность доступа к ним.
- **Широкие возможности администрирования** с настраиваемыми правами доступа.

Модули SIMWAL

Мультимодульная платформа SIMWAL, устанавливается на сервера заказчика и имеет закрытую архитектуру. SIMWAL продаётся в собственность без дополнительных платежей.

Предприятие самостоятельно решает как использовать сервис, как оперировать данными, которые надёжно шифруются.

Кабинет

для администраторов и диспетчеров

Коммуникатор

интернет рация и мессенджер

Планировщик задач

Навигация

Терминал сбора данных

личный кабинет клиентов и интеграция с вашей электронной системой учета *

Индивидуальный модуль

нативные решения для вашей компании



УРОВЕНЬ АДМИНИСТРАТОРА

Лицо, создающее
аккаунты
диспетчеров
пользователей и
глобальные
настройки

1

УРОВЕНЬ ДИСПЕТЧЕРА

Лицо, создающее
нижестоящих
пользователей,
постановка задач и
контроль

2

УРОВЕНЬ ПОЛЬЗОВАТЕЛЯ

Лицо,
использующее
весь доступный ему
функционал в рамках
платформы

3

Кабинет позволяет:

Создавать каналы связи, группы пользователей и руководителей в рамках всей платформы. Оперировать их правами доступа.

Вести коммуникации по всем созданным каналам и лично с каждым сотрудником, используя интернет рацию и мессенджер.

Создавать задачи с помощью Постановщика задач, передавать на мобильное устройство сотруднику, контролировать их выполнение.

Просматривать текущее местонахождение пользователей, отслеживать их перемещение и контролировать рабочее время.



Модуль коммуникатор (рация + мессенджер) позволяет:

Создавать каналы для аудио, текстовых сообщений и передачи файлов

Подключать к каналам до 100 пользователей одновременно

Использовать приватные каналы для аудио и текстовой связи

Передавать в зашифрованном виде аудио-потоки, сообщения и файлы

Сообщить о внештатной ситуации с помощью активации
«SOS- режима»



Модуль планировщик задач позволяет:

Создавать карточки задач для пользователей.

Выставлять приоритеты задач и сроки выполнения

Работать с повторяющимися задачи (календарь)

Передавать задачи на мобильное устройство как в канал, так и лично

Контролировать статусы задач: принято, выполняется, выполнено, отложена, отменена

Оперативно реагировать на внеплановые изменения рабочих процессов



Модуль навигация позволяет:

Отображать поставленные диспетчером задачи на карте в мобильном приложении

Прокладывать маршруты согласно условиям задач

Передавать уведомления диспетчеру при достижении контрольных точек

Вносить изменения в маршрут при корректировке задач диспетчером

Непрерывный сбор данных местонахождения пользователей

Вывод местонахождения пользователей на одну карту



Индивидуальный модуль:

Мы готовы вам предложить разработку индивидуальных решений для вашей компании на базе нашей платформы.

Предлагаем поучаствовать в разработке программного модуля для вашей сферы бизнеса!

С нас плодотворная работа над нативной разработкой, закрывающей максимум потребностей в вашей нише и 50% скидка на разработку индивидуального модуля.*

С вас помощь в консалтинге и тестировании.



SIMWAL для логистических, транспортных компаний и служб доставки ценных грузов

Модуль Коммуникатор: Вы можете создавать радио-каналы связи по группам сотрудников: водители, логисты, грузчики, бухгалтерия и т.д. Всегда находится с ними на связи онлайн. Передавать тестовые сообщения, фото/видео, документы. Функция "тревожная кнопка" для передачи экстренных сообщений.

Модуль планировщик задач: Вы можете ставить задачи своим сотрудникам как заблаговременно, так и вносить корректировки в процессе выполнения. Сотрудник запуская приложение видит все текущие задачи, их приоритет, порядок выполнения, сроки и привязку к карте. Вы можете контролировать выполнение сотрудником его задач и оказывать поддержку.

Модуль навигация: Вы можете видеть всех сотрудников на карте в режиме онлайн (при соответствующем разрешении водители также смогут видеть все машины компании на карте в мобильном приложении) Можете снимать данные о пробеге, времени движения, средней скорости (базовые функции тахографа) Сотрудник может отслеживать все свои задачи на карте и строить оптимальные маршруты

Управление задачами, правами пользователей, мониторинг перемещений осуществляется через **Кабинет**.

 SIMWAL



SIMWAL для торговых сетей и развлекательных центров

Модуль Коммуникатор: Вы можете создавать радио-каналы связи по группам сотрудников: кассиры, администраторы, грузчики, охрана, бухгалтерия и т.д. Всегда находится с ними на связи онлайн. Передавать тестовые сообщения, фото/видео, документы.

Модуль планировщик задач: Вы можете ставить задачи своим сотрудникам как заблаговременно, так и вносить корректировки в процессе выполнения. Сотрудник запуская приложение видит все текущие задачи, их приоритет, порядок выполнения, сроки и привязку к карте.

Модуль навигация: Вы можете видеть всех сотрудников на карте в режиме онлайн (при соответствующем разрешении отдельные группы сотрудников, например охрана, также смогут видеть друг друга на карте в мобильном приложении) Можете снимать данные о времени прихода/ухода на работу, рисовать тепловые карты.

Модуль терминал: сотрудники могут работать с штрих-кодами товаров и отправлять данные например в 1С.

Управление задачами, правами пользователей, мониторинг перемещений осуществляется через **Кабинет**.

The logo for SIMWAL, featuring a green network icon on the left and the word "SIMWAL" in a green, sans-serif font on the right.

SIMWAL для оптовых компаний

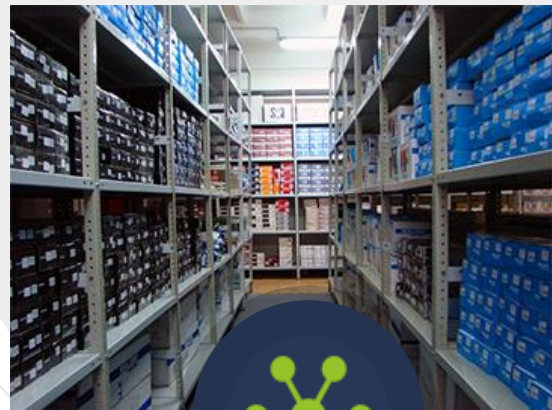
Модуль Коммуникатор: Вы можете создавать радио-каналы связи по группам сотрудников: логисты, торговые представители, мерчендайзеры, водители, бухгалтерия и т.д. Всегда находится с ними на связи онлайн. Передавать тестовые сообщения, фото/видео, документы.

Модуль планировщик задач: Вы можете ставить задачи своим сотрудникам как заблаговременно, так и вносить корректировки в процессе выполнения. Сотрудник запуская приложение видит все текущие задачи, их приоритет, порядок выполнения, сроки и привязку к карте.

Модуль навигация: Вы можете видеть всех сотрудников на карте в режиме онлайн (при соответствующем разрешении отдельные группы сотрудников, например водители, также смогут видеть друг друга на карте в мобильном приложении) Можете снимать данные о пробеге, времени движения, средней скорости (базовые функции тахографа), данные о времени прихода/ухода на работу, рисовать тепловые карты.

Модуль терминал: сотрудники могут работать с штрих-кодами товаров и отправлять данные например в 1С. В том числе, торговые представители смогут собирать данные удалённо и формировать заказы на доставку в режиме онлайн, работать с матрицами товаров.

Управление задачами, правами пользователей, мониторинг перемещений осуществляется через **Кабинет**.



SIMWAL для строительных компаний

Модуль Коммуникатор: Вы можете создавать радио-каналы связи по группам сотрудников: бригады, бригады каменщиков, бетонщиков и т.д. Всегда находится с ними на связи онлайн. Передавать тестовые сообщения, фото/видео, документы.

Модуль планировщик задач: Вы можете ставить задачи своим сотрудникам как заблаговременно, так и вносить корректировки в процессе выполнения. Сотрудник запуская приложение видит все текущие задачи, их приоритет, порядок выполнения, сроки и привязку к карте.

Модуль навигация: Вы можете видеть всех сотрудников на карте в режиме онлайн (при соответствующем разрешении отдельные группы сотрудников, например бригады, также смогут видеть на карте своих работников в мобильном приложении) Можете снимать данные о времени прихода/ухода на работу, рисовать тепловые карты.

Управление задачами, правами пользователей, мониторинг перемещений осуществляется через **Кабинет**.

 SIMWAL



Конкурентные преимущества



- Компания-разработчик предоставляет возможность закрытого тестирования продукта для принятия окончательного решения о необходимости его внедрения.
- А также оказывает техническую поддержку на весь срок действия контракта и гарантийное обслуживание продукта в течении 12 месяцев после его внедрения.
- Модульная структура: для конкретных задач клиента в кратчайшие сроки разрабатывается собственный программный продукт, который максимально закрывает потребности предприятия и передаётся в собственность.
- Закрытая инфраструктура платформы является существенным плюсом безопасности. Записи всех переговоров хранятся в зашифрованном виде на серверах заказчика.
- Отдельное хранение ключей шифрования и их загрузка (при необходимости прослушать и проанализировать переговоры и переписку).
- Клиент сам решает, насколько «законны требования» о запросе информации от платформы (так как это его внутренняя инфраструктура).

Конкурентные преимущества



- Удобный и простой интерфейс, ориентированный на корпоративных клиентов, сочетающий легкую управляемость и контроль.
- Возможность совмещать работу в одном радиоканале с аналоговыми радиостанциями.
- Легко совместима с гарнитурами любого вида.

Рекомендуемые требования к серверу



Процессор: Intel® Core™ i7/Xeon with Quad-Core / AMD® Ryzen 7™

Оперативная память - 32 GB DDR4 и выше

Требуемый объем на жёстком диске - 2 TB (2000 Mb)

Требования к Internet-соединению - стабильные 100 MBit/s

Дополнительные объем на жёстком диске для возможности восстановления системы - 2 TB (2000 Mb)

Место размещения: собственная инфраструктура

Операционная система: Linux Ubuntu 18.04.2 LTS with Linux kernel security module

Пользовательский интерфейс Кабинета администратора



SimWal

Менеджер аккаунтов Каналы Менеджер задач Навигация История Рабочее Место Для проверки Константин ●

Пользователи Задачи Каналы

Дата создания Дата завершения

ID Название

Исполнители Статус

Показать все Поиск

ывап-1	05/21/2019	ГОТОВ
ываывап	05/23/2019	
Канц 1-1	05/27/2019	НОВАЯ
Доставка канцтова...	05/30/2019	

A map of Minsk, Belarus, showing a network of streets and parks. A red pin is placed on the map, with a label "Доставка канцтоваров" (Delivery of stationery) next to it. The map includes labels for various districts like "Сельхозпоселок", "Комаровка", "Золотая Горка", "Трушечка", "Грушевка", "Тракторозаводский посёлок", and "Минск".

Пользовательский интерфейс Кабинета администратора

The image shows a screenshot of the SimWal administrator interface. A modal dialog box titled "Создание пользователя" (Create User) is open, displaying a form for creating a new user. The form includes fields for Name, Surname, Position, Department, Role, Phone Number, Email, Login, and Password. A placeholder image for a profile picture is shown on the right. The background interface includes a navigation menu with options like "Менеджер аккаунтов", "Каналы", "Менеджер задач", "Навигация", "История", "Рабочее Место", and "Для проверки Константин".

Создание пользователя

Новый пользователь

* - поля, обязательные для заполнения

Имя*

Фамилия*

Должность

Отдел

Роль*


Номер телефона

Электронная почта

Логин*

Пароль*

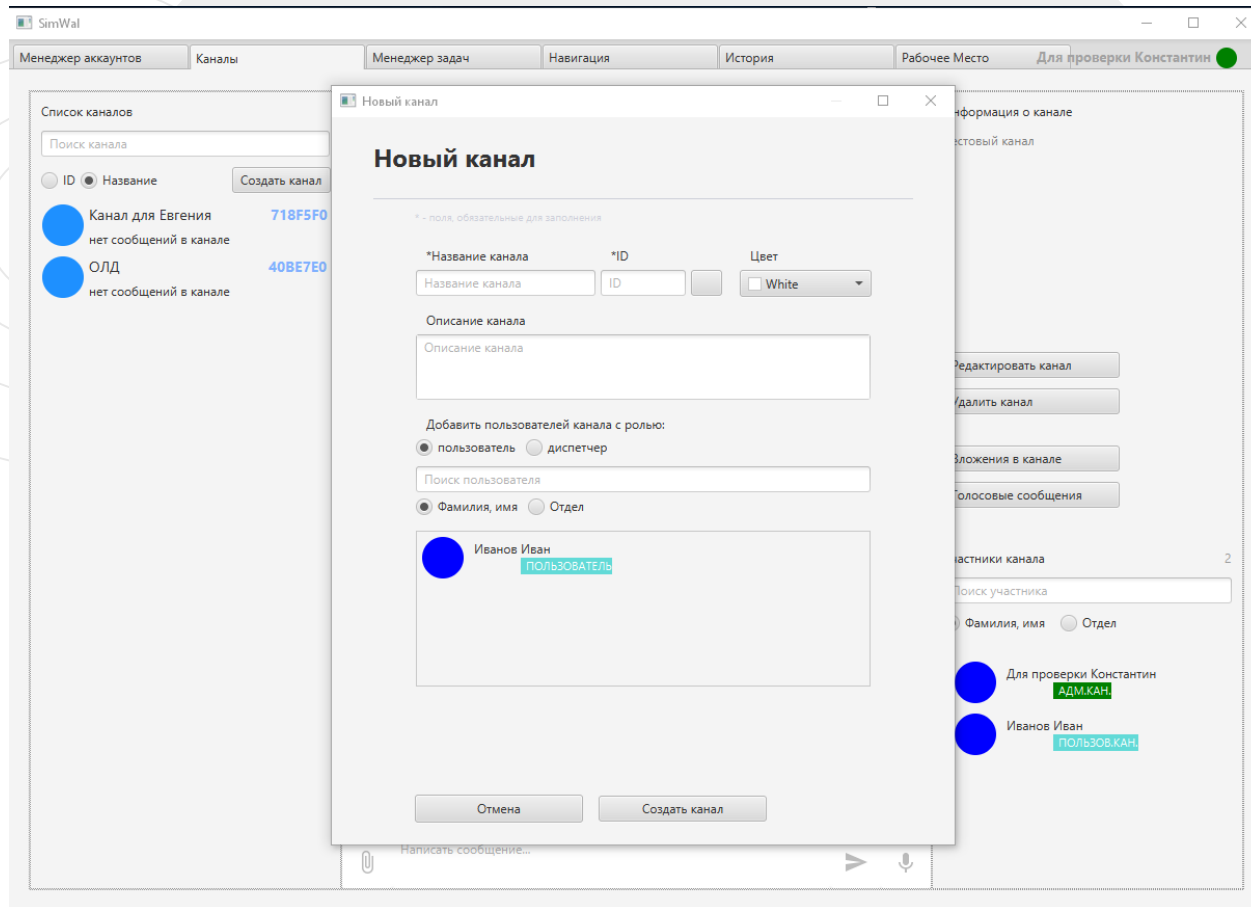
Фотография



Отмена Создать

Показать все Выбрать все Действия Применить

Пользовательский интерфейс Кабинета администратора



Пользовательский интерфейс Кабинета администратора

The screenshot displays the SimWal administrator interface. At the top, there is a navigation bar with tabs: Менеджер аккаунтов, Каналы, Менеджер задач, Навигация, История, Рабочее Место, and Для проверки Константин. The main content area is divided into three sections:

- Список задач (Task List):** A table with columns for Date of creation, Date of completion, ID, Name, Executor, Assignee, and Status. It contains two entries:

Дата создания	Дата завершения	ID	Название	Исполнит.	Ответств.	Статус
21/05/19 20:29	23/05/19 12:00	ывап-1	ываывап		Для проверки ...	🟡
27/05/19 15:45	30/05/19 14:00	Канц 1-1	Доставка канц...	Иванов Иван	Для проверки ...	🟢
- Список каналов (Channel List):** A dropdown menu showing 'ОЛД' and a search field for channels. Below it, a list of participants for the 'ОЛД' channel is shown, including 'Для проверки Конс...' (Адм. кан.) and 'Иванов Иван' (Пользоват.).
- Map View:** A satellite map of a city area with a red arrow pointing to a location labeled 'Доставка канцтоваров' (Office supplies delivery).

Разработано в
Беларуси



SIMWAL



Платформа корпоративных коммуникаций

contact@simwal.by

* - для уточнения свяжитесь с разработчиком