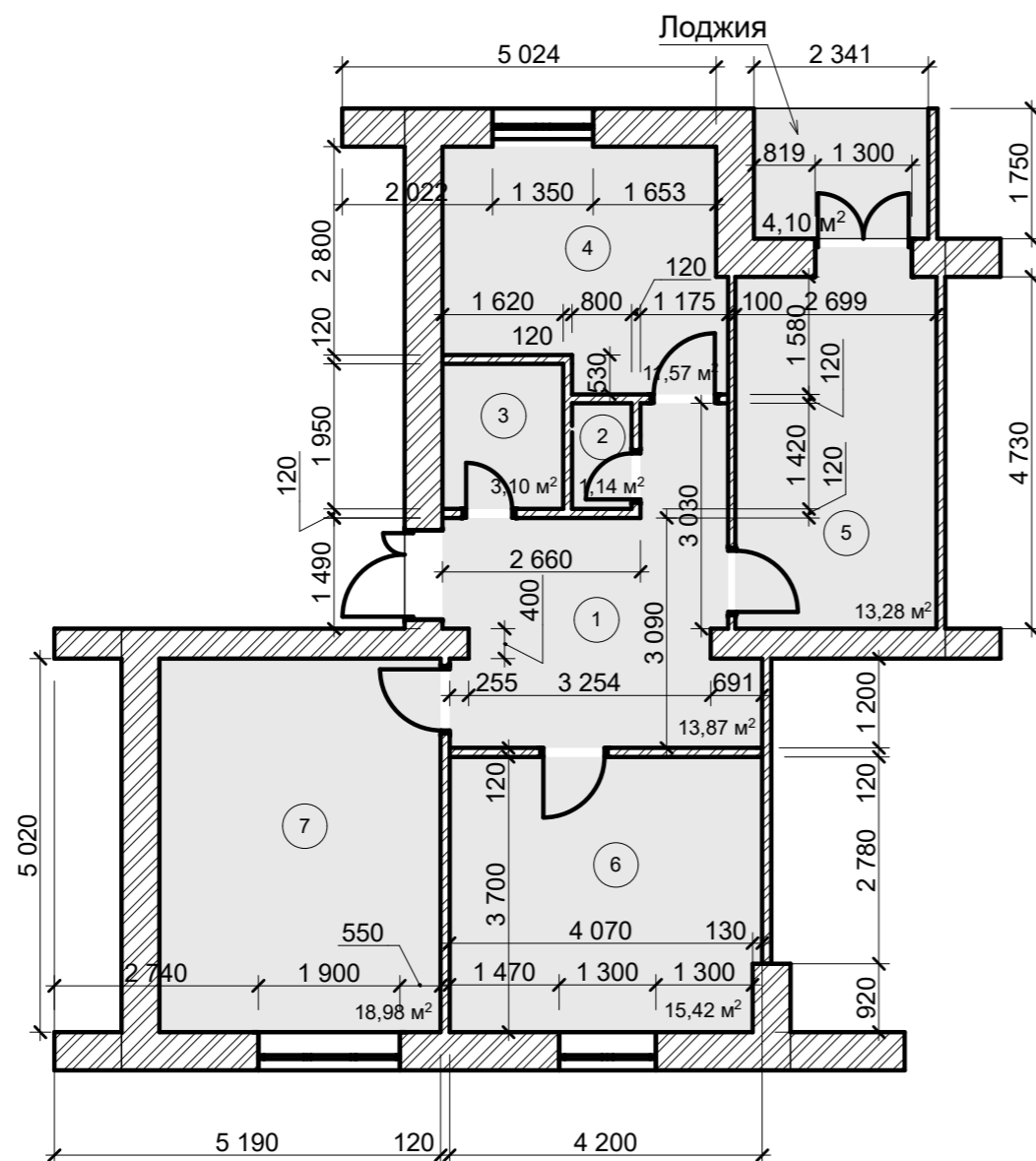


## Экспликация помещений

№ п/п	Наименование помещения	Площадь
1	Прихожая	13,87
2	Уборная	1,14
3	Ванная	3,10
4	Кухня	11,57
5	Жилая комната 1	13,28
6	Жилая комната 2	15,42
7	Жилая комната 3	18,98
		77,36 м <sup>2</sup>

## Обмерный план квартиры

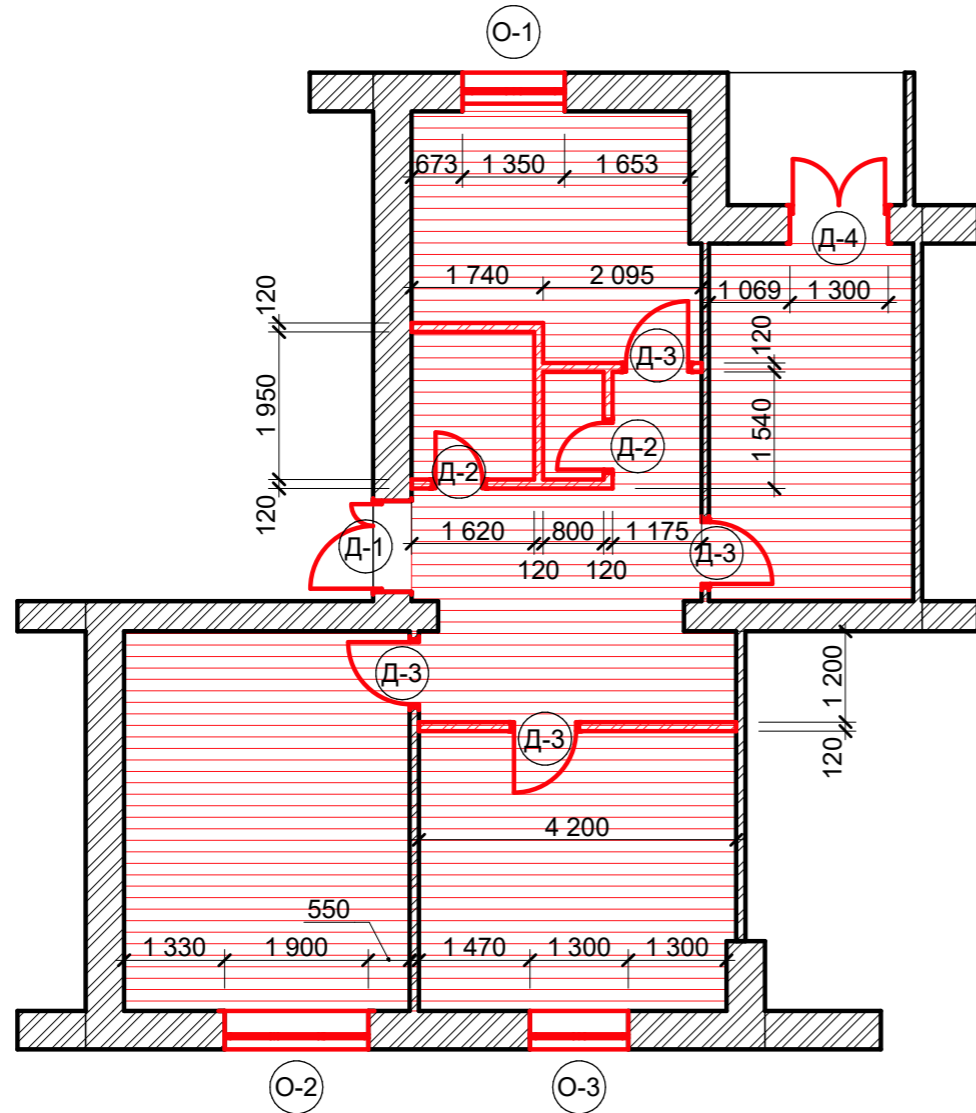


1. Данный лист см. совместно с листом 02.

2. Размерные характеристики были получены путем натуральных измерений, выполненных лазерной рулеткой по месту.

Изм.	Кол.уч.	Лист	№Док.	Подп.	Дата	#Пр№-АР			
						#Полный Адрес Участка			
						#Наименование Проекта	Стадия	Лист	Листов
							#Стадия Проекта	01	
						Обмерный план квартиры	#Название Организации		

### План демонтируемых конструкций



### Ведомость демонтируемых перегородок

Наименование	Изображение на плане	Высота	Толщина	Объем	Периметр	Площадь
Перегородка		3 200	120	4,64	10 670	38,60

### Ведомость демонтируемых полов

Наименование	Изображение на плане	Площадь	Тип покрытия
Напольные покрытия		79,65	Досчатое

### Ведомость демонтируемых дверей

Наименование	Тип двери	Изображение	Кол-во	Размер (ШхВ)
Д-1	Двупольная распашная		1	1 200×2 400
Д-2	Однопольная распашная		2	700×2 000
Д-3	Однопольная распашная		4	900×2 000
Д-4	Однопольная распашная		1	1 300×2 650

### Ведомость демонтируемых окон

Наименование	Тип окна	Кол-во	Размер (ШхВ)
О-1	Двустворчатое распашное	1	1 350×1 750
О-2	Трехстворчатое распашное	1	1 900×1 750
О-3	Двустворчатое распашное	1	1 300×1 750

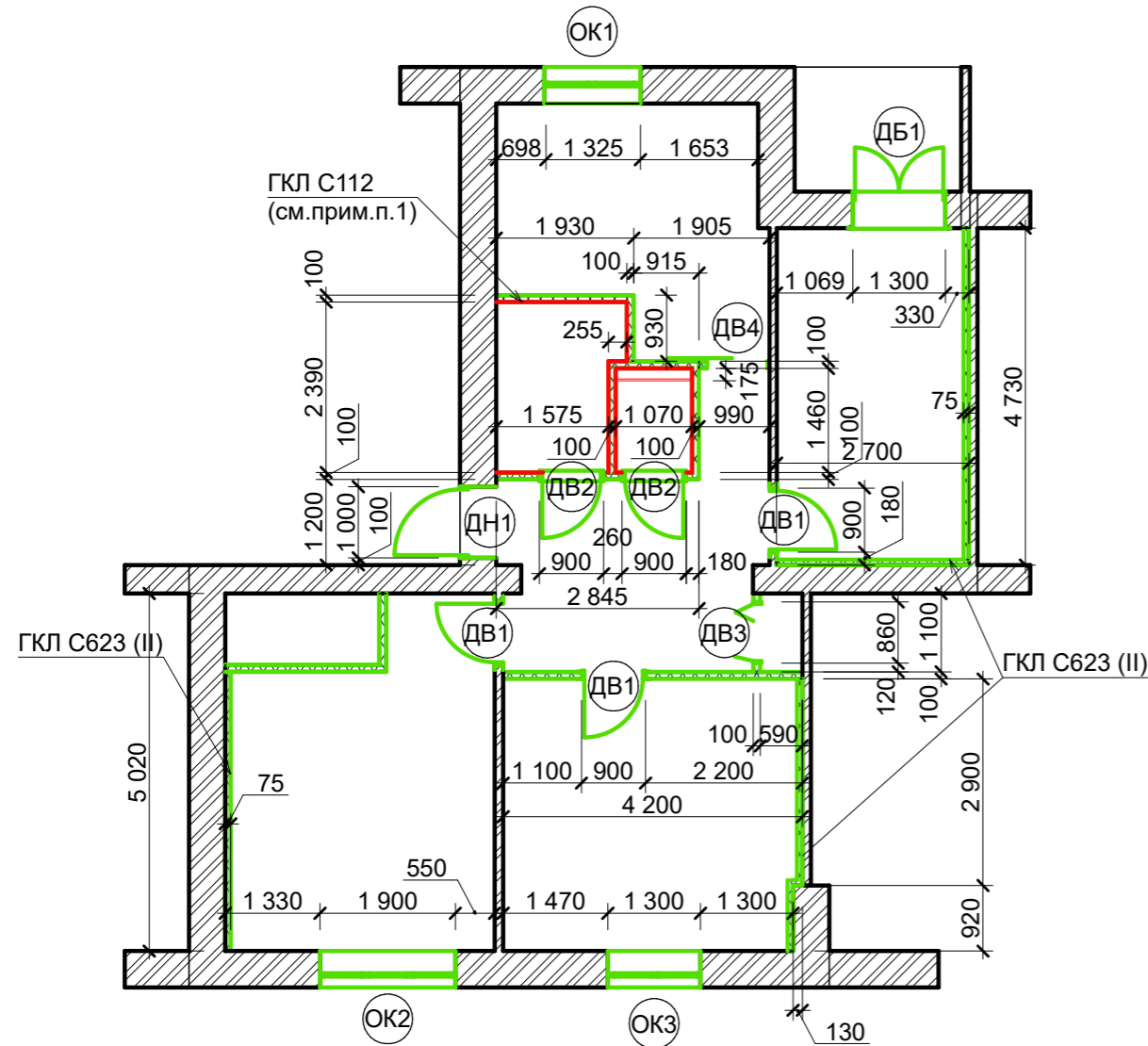
1. Данный лист см. совместно с листом 01.

Изм.	Кол.уч.	Лист	№Док.	Подп.	Дата	#Пр№-АР			
						#Полный Адрес Участка			
						#Наименование Проекта	Стадия	Лист	Листов
							#Стадия Проекта	02	
						План демонтируемых конструкций	#Название Организации		

Ведомость монтируемых перегородок

Тип Стены	Изображение на плане	Высота	Толщина	Объем	Периметр	Площадь
Гипсокартон - Влагостойкий		1 500	25	0,03	1 070	1,28
ГКЛ С112 ПС50 (минвата)		3 200	100	5,06	19 445	50,45
ГКЛ С623 (II) ПС50 (минвата)		3 200	75	3,58	15 151	47,75

План монтируемых перегородок, окон, дверей



Ведомость монтируемых дверей

Наименование	Тип двери	Изображение	Кол-во	Размер (ШхВ)
ДБ1	Двупольная распашная балконная		1	1 300×2 650
ДВ1	Однопольная распашная внутренняя		3	900×2 000
ДВ2	Однопольная распашная внутренняя		2	900×2 000
ДВ3	Складчатого типа внутренняя		1	860×2 030
ДВ4	Раздвижная внутренняя		1	900×2 000
ДН1	Однопольная распашная наружная		1	1 000×2 400

Ведомость монтируемых окон

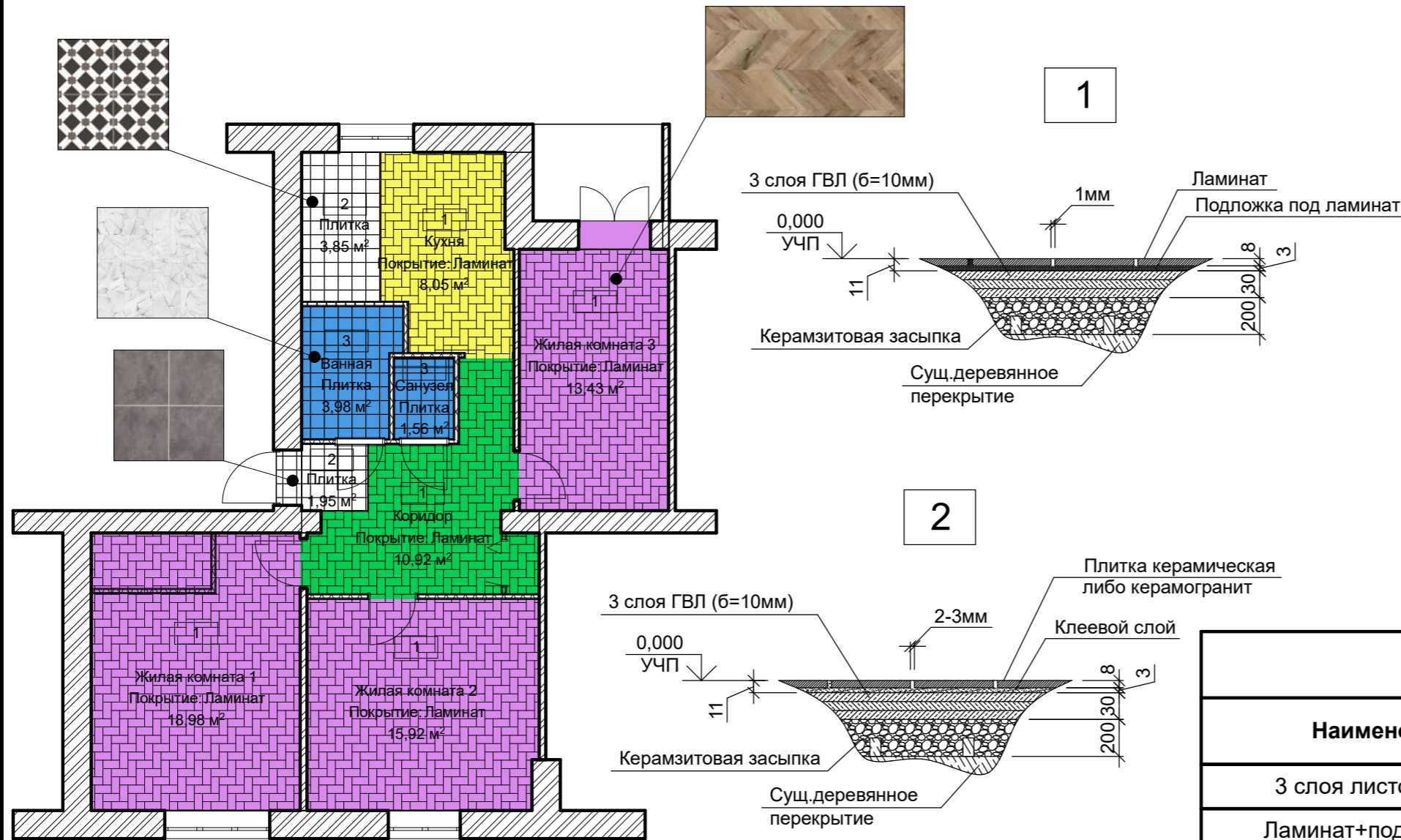
Наименование	Тип окна	Кол-во	Размер (ШхВ)
ОК1	Двустворчатое распашное	1	1 350×1 750
ОК2	Трехстворчатое распашное	1	1 900×1 750
ОК3	Двустворчатое распашное	1	1 300×1 750

- Обшивку каркасных перегородок в мокрых помещениях (ванная, санузел) заменить на влагостойкие листы ГВЛ (В): на плане выделено красным цветом.
- Высота помещений принята единая и составляет 3,2м.
- Установочные зазоры между коробками оконных/балконного блоков и откосами оконных/дверного проемов, фактические размеры оконных/балконного блоков, размеры подоконных досок, отливов определяет Фирма-поставщик. Москитные сетки должны быть учтены при оформлении заказа на окна. Отделка откосов окон и подоконные доски предусматриваются в пластиковом исполнении.
- Расход материалов:
  - листы ГВЛ - 102,8м<sup>2</sup>;
  - листы ГВЛ(В) - 32,2м<sup>2</sup>;
  - минераловатные плиты - 91,2м<sup>2</sup>;

- Проектом предлагается использование следующих дверей компании "Bravo" :
  - ДН-1 входная дверь GROFF P2-216 П-28 Темная Вишня габаритными размерами 960x2350\* (правая);
  - ДВ-1 межкомнатные двери с экошпоном Классико-12 White Softwood размерами 900x2000 (левые);
  - ДВ-2 межкомнатные ламинированные двери Гост белые габаритными размерами 900x2000 (левая и правая);
  - ДВ-3 межкомнатная дверь Гармошка Bravo-018 Белый глянец габаритными размерами 860x2030;
  - ДВ-4 межкомнатная дверь-купе Порта-21 Snow Veralinga габаритными размерами 900x2000.
- При желании Заказчика возможна замена производителей дверей на аналогичные.
- В проекте предусматриваются комплектные системы сборных перегородок каркасного типа компании "Кнауф" по Серии 1.031.9-2.07, выпуск 4 и Серии 1.073.9-2.08, выпуск 3.
- В качестве звукоизоляционного слоя в сборных перегородках предлагается использование негорючих минераловатных плит АкустиКнауф (плиты 610x1230x50мм).

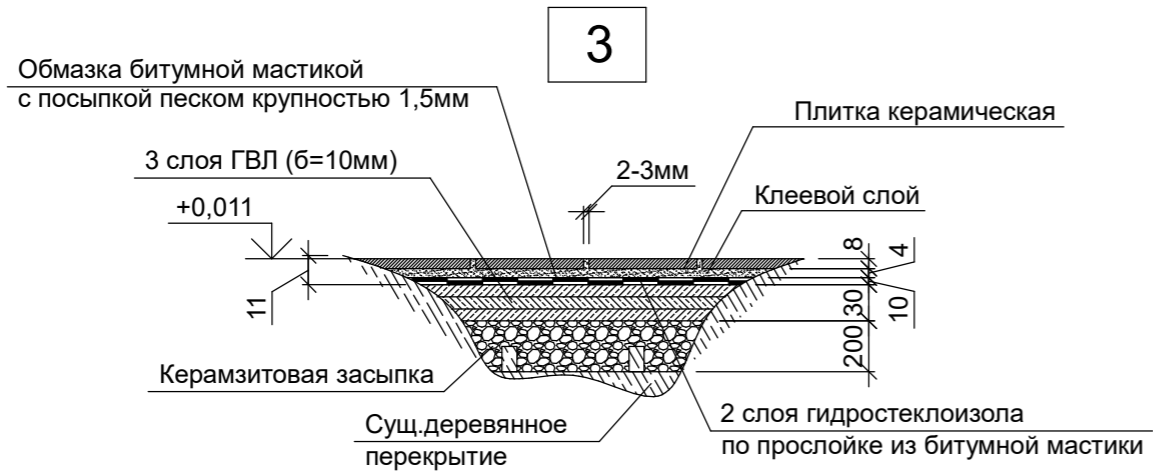
						#Пр№-АР			
						#Полный Адрес Участка			
Изм.	Кол.уч.	Лист	№Док.	Подп.	Дата				
						#Наименование Проекта	Стадия	Лист	Листов
							#Стадия Проекта	03	
						План монтируемых перегородок, окон, дверей	#Название Организации		

# План монтируемых полов



Тип пола	Наименование помещения	Площадь покрытия
1	Жилая комната 1	18,98
1	Жилая комната 2	15,92
1	Жилая комната 3	13,43
1	Коридор	10,92
1	Кухня	8,05
1	Кухня	3,85
2	Коридор	1,95
3	Ванная	3,98
3	Санузел	1,56

Наименование слоя	Площадь	Толщина слоя, мм	Относительная отметка, мм
3 слоя листов ГВЛ (б=10мм)	79,65	30	-11
Ламинат+подложка (квартира)	66,63	11	0
Плитка керамическая+клей (ванна)	3,98	22	11
Плитка керамическая+клей (кухня)	3,85	11	0
Плитка керамическая+клей (санузел)	1,56	22	11
Плитка керамогранит+клей (коридор)	1,90	11	0
Сухая стяжка (керамзит)	79,65	200	-41



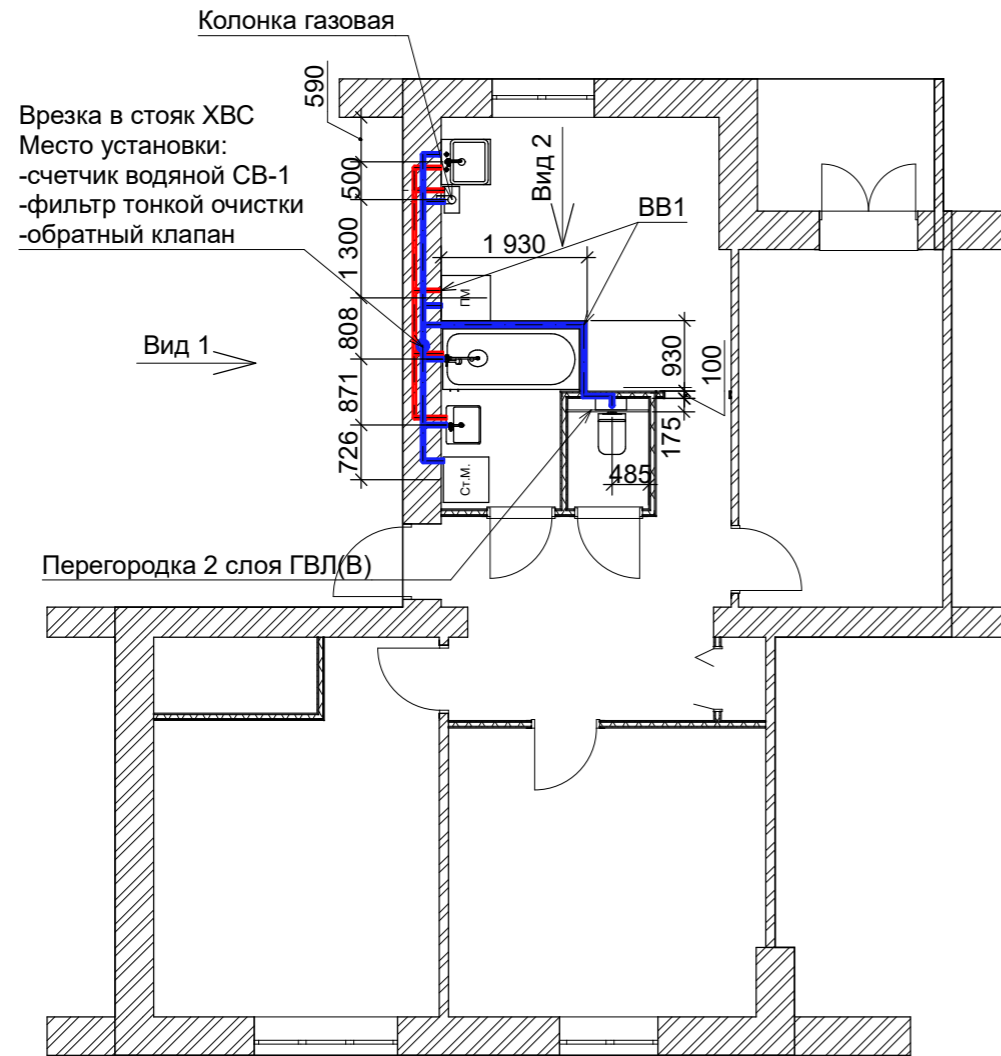
## Условные обозначения

1 - тип пола

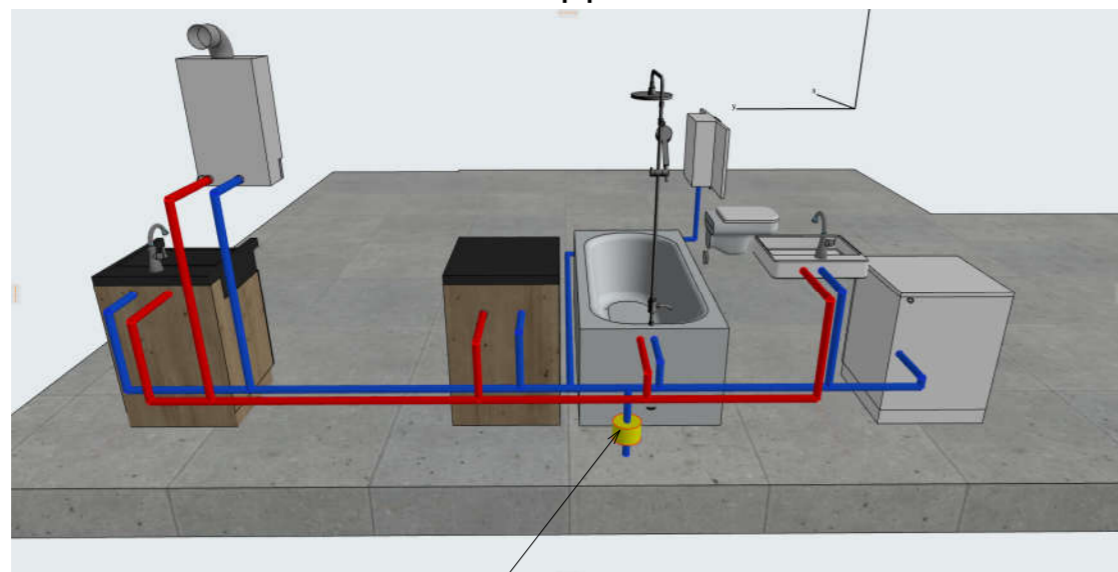
						#Пр№-АР				
						#Полный Адрес Участка				
Изм.	Кол.уч.	Лист	№Док.	Подп.	Дата	#Наименование Проекта		Стадия	Лист	Листов
						План монтируемых полов		#Стадия Проекта	04	
								#Название Организации		



# План подключения сетей водоснабжения



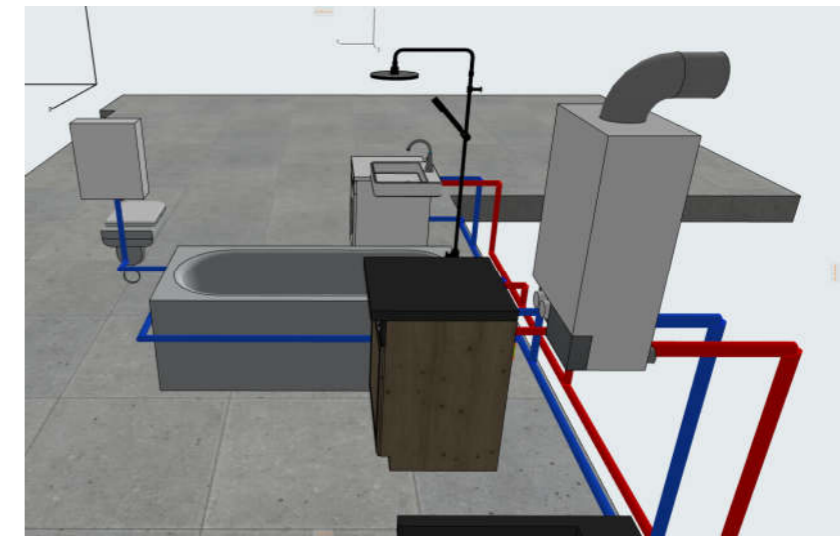
Вид 1



Врезка в стояк ХВС  
Место установки:  
-счетчик водяной СВ-1  
-фильтр тонкой очистки  
-обратный клапан

1. На плане подключения расположение труб показано условно. Трубы вести в штрабах вдоль несущей стены. Трубы до инсталляции вести в теле каркасных перегородок.
2. На 3D видах стены и перегородки условно не показаны.

Вид 2



## Спецификация к плану подключения сетей ВВ

Марка/Поз.	Обозначение	Наименование	Кол. шт.	Масса ед., кг	Прим.
ВВ1	ГОСТ 18599-2001	Трубопровод ПВХ D20		20,5	м.п.
	ГОСТ 6019-83	Счетчик водяной крыльчатого типа	1		шт.
	ГОСТ 26070-83	Фильтр тонкой очистки	1		шт.
	ГОСТ Р 53671-2009	Обратный клапан	1		шт.

## Подключаемая бытовая техника и сантехоборудование

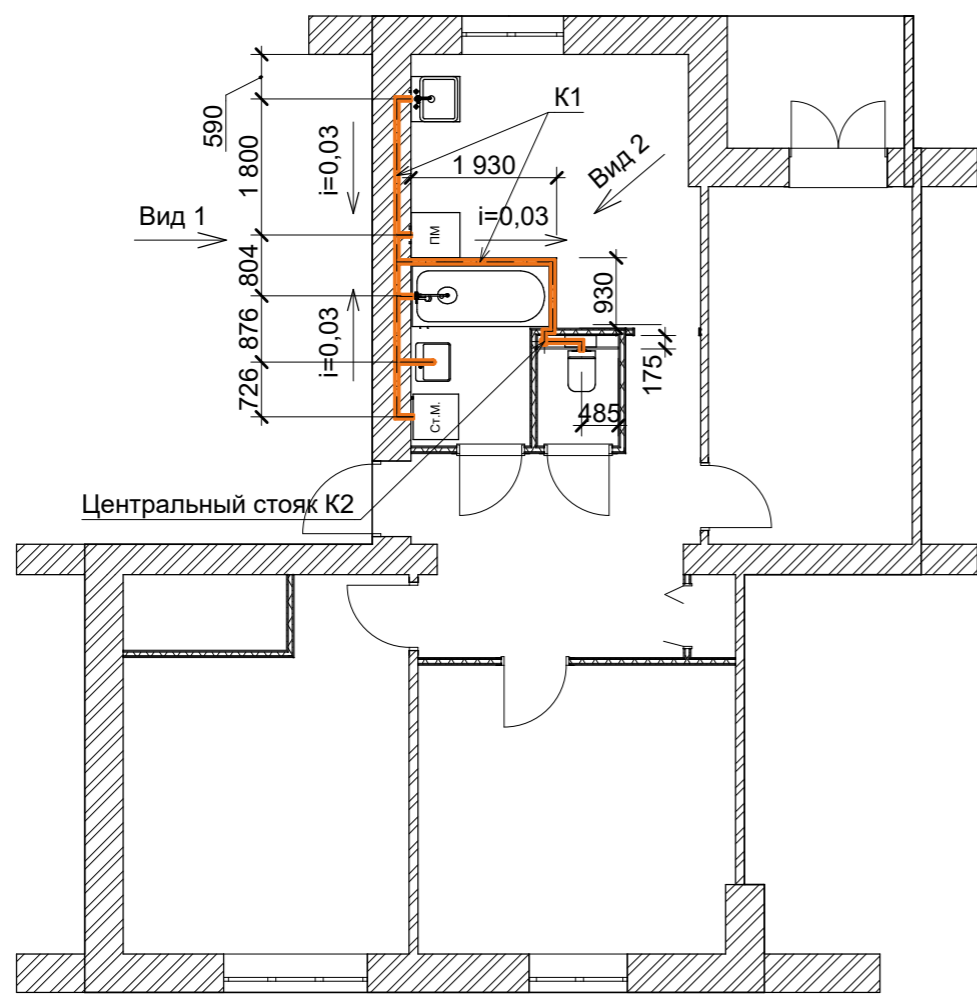
Марка/Поз.	Обозначение/производитель	Наименование	Кол. шт.	Масса ед., кг	Прим.
		Раковина кухонная со смесителем	1		
		Колонка газовая	1		
ПМ		Посудомоечная машина	1		
		Ванная 1800x800x600(н) со смесителем и душевым гарнитуром	1		
		Раковина керамическая со смесителем	1		
Ст.М		Стиральная машина	1		
		Инсталляция	1		

#Пр№-АР

#Полный Адрес Участка

Изм.	Кол.уч.	Лист	№Док.	Подп.	Дата				
						#Наименование Проекта	Стадия	Лист	Листов
							#Стадия Проекта	06	
						План подключения сетей водоснабжения	#Название Организации		

## План подключения сетей канализации



Вид 1



## Спецификация к плану подключения сетей ВВ

Марка/Поз.	Обозначение	Наименование	Кол. шт.	Масса ед., кг	Прим.
K1	ГОСТ 32414-2013	Трубопровод ПВХ D50		10,1	м.п.
K2	ГОСТ 32414-2013	Трубопровод ПВХ D100		3,2	м.п.

## Подключаемая бытовая техника и сантехоборудование

Марка/Поз.	Обозначение/производитель	Наименование	Кол. шт.	Масса ед., кг	Прим.
		Раковина кухонная со смесителем	1		
ПМ		Посудомоечная машина	1		
		Ванная 1800x800x600(н) со смесителем и душевым гарнитуром	1		
		Раковина керамическая со смесителем	1		
Ст.М		Стиральная машина	1		
		Подвесной унитаз	1		

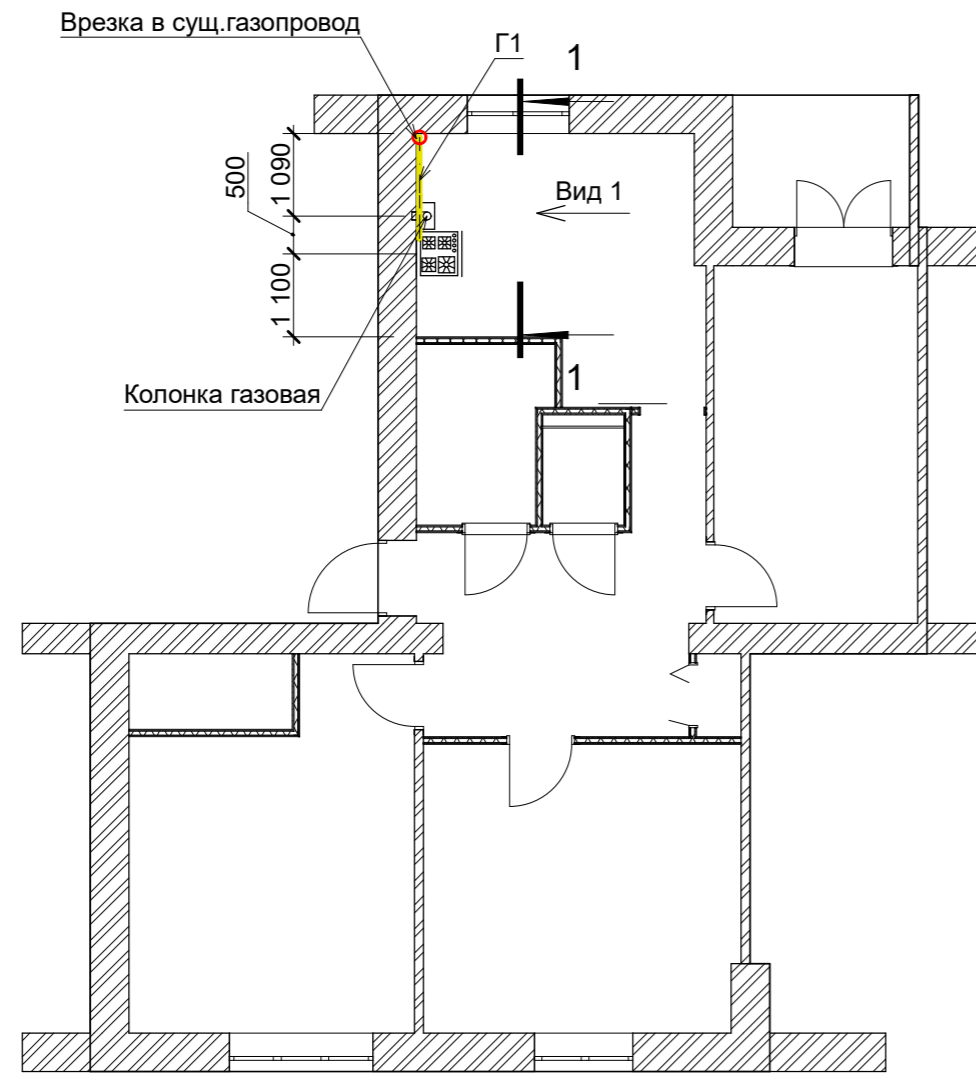
Вид 2



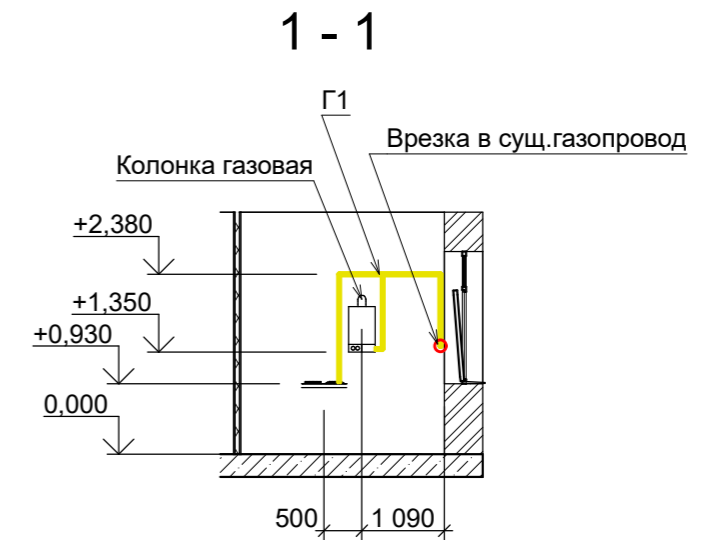
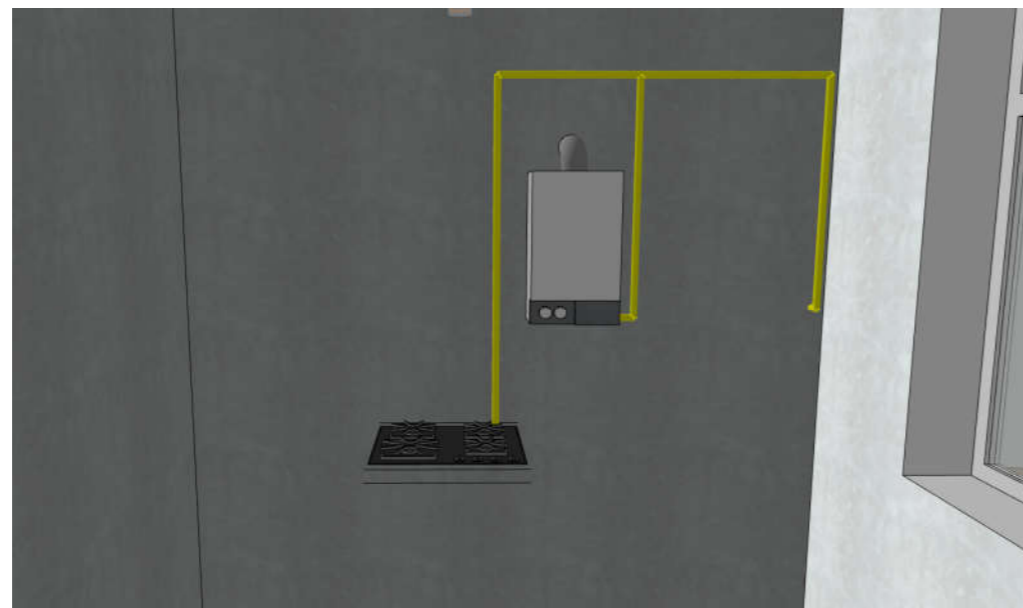
1. На плане подключения расположение труб показано условно. Трубы вести в штрабах вдоль несущей стены. Трубы до инсталляции вести в теле каркасных перегородок.
2. На 3D видах стены и перегородки условно не показаны.
3. Все неиспользуемые выходные отверстия закрыть заглушками.
4. Обеспечить минимальный уклон канализационного трубопровода до места врезки в центральный стояк хозяйственно-бытовой канализации K2 в размере 0,03 (3см перепада высоты на 1м.п. длины).
5. В местах подключения трубопроводов K1 к сантехнике установить гидрозатворы.

						#Пр№-АР				
						#Полный Адрес Участка				
Изм.	Кол.уч.	Лист	№Док.	Подп.	Дата	#Наименование Проекта		Стадия	Лист	Листов
								#Стадия Проекта	07	
						План подключения сетей канализации		#Название Организации		

# План подключения сетей газификации



Вид 1



## Спецификация к плану подключения сетей газификации

Марка/Поз.	Обозначение	Наименование	Кол. шт.	Масса ед., кг	Прим.
Г1	ГОСТ 3262-75	Трубопровод стальной Ду25		5,0	м.п.

## Подключаемая бытовая техника

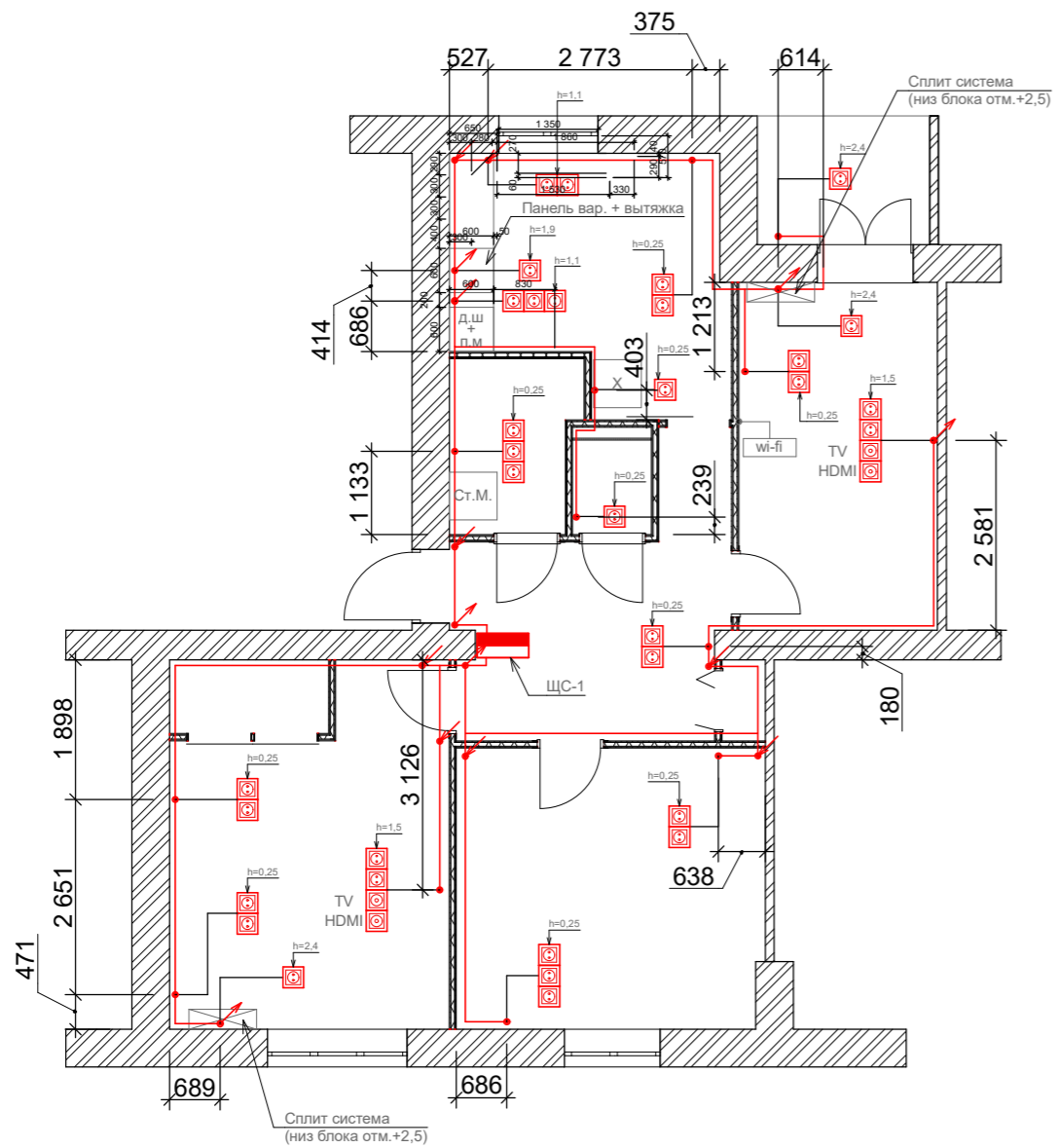
Марка/Поз.	Обозначение/производитель	Наименование	Кол. шт.	Масса ед., кг	Прим.
		Колонка водонагревательная газовая	1		
		Панель варочная газовая	1		

1. Газопровод проводить открыто.

						#Пр№-АР				
						#Полный Адрес Участка				
Изм.	Кол.уч.	Лист	№Док.	Подп.	Дата	#Наименование Проекта		Стадия	Лист	Листов
								#Стадия Проекта	08	
						План подключения сетей газификации		#Название Организации		



# План прокладки силовых электрических сетей



## Условные обозначения

- - линия электропроводки V=220В
- ↗ - проводка уходит на более высокую отметку
- ↘ - проводка уходит на менее высокую отметку
- ⊕ - электророзетка одноместная Евростандарт
- TV ⊕ - подключение антенны
- HDMI ⊕ - подключение HDMI
- wi-fi ⊕ - wi-fi роутер
- ⊗ - сплит-система (внутренний блок)
- Д.ш + п.м - духовой шкаф и посудомоечная машина
- Ст.м. - стиральная машина
- x - холодильник
- щит силовой распределительный
- h=0.25 ↓ - относительная высотная отметка от уровня чистого пола

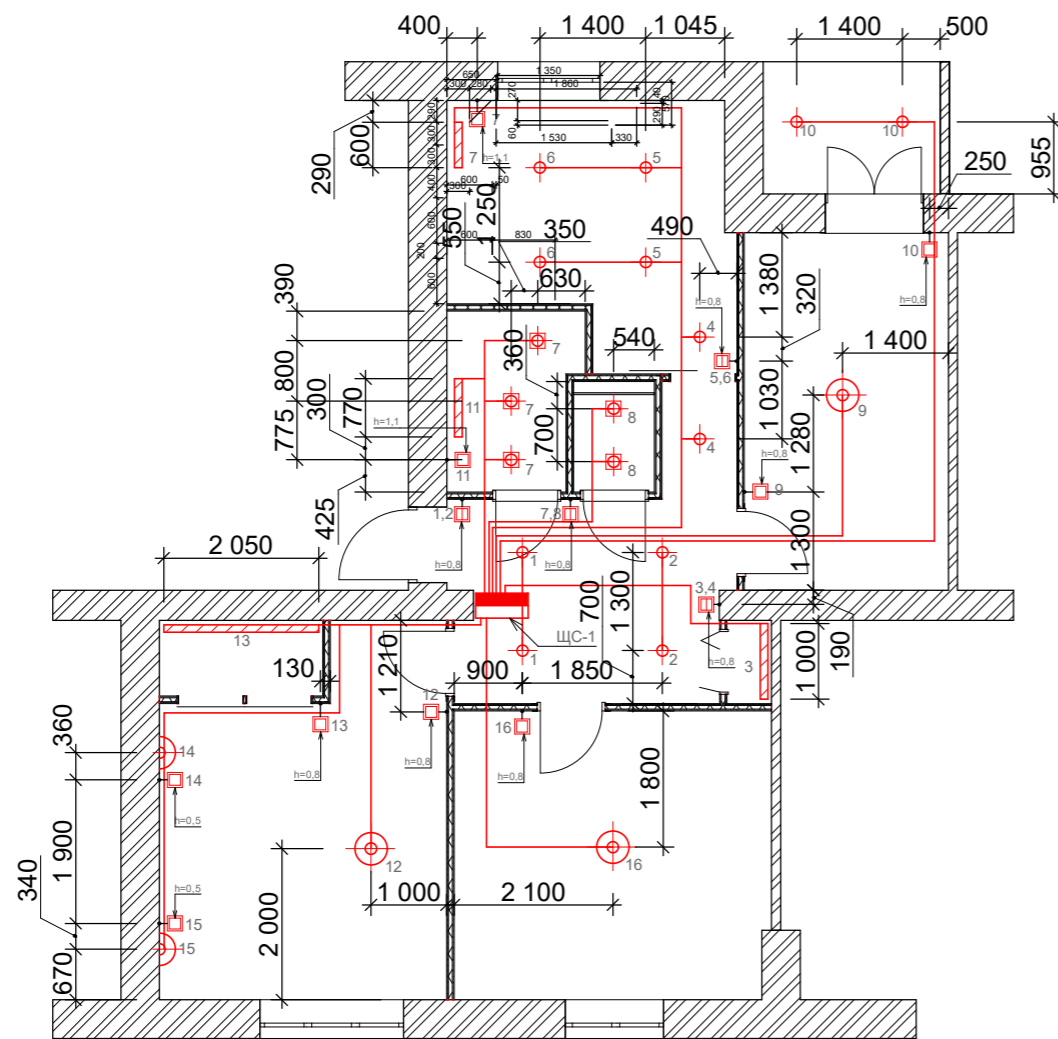
## Расход материалов:

- щит силовой распределительный - 1 шт.
- кабель ВВГ (нг) 3x4,0 - 75,0 м.
- розетка двухполюсная одноместная - 6 шт.
- розетка двухполюсная двухместная - 7 шт.
- розетка двухполюсная трехместная - 3 шт.
- розетка двухполюсная двухместная с выходами под TV и HDMI - 2 шт.
- wi-fi роутер - 1 шт.

1. Размеры на плане показаны условно и уточняются во время монтажа проводки.
  2. Проводку вести скрыто:
    - в теле монтируемых каркасных перегородок;
    - в штрабах вдоль существующих стен;
  3. Над дверными проемами проводку проводить на уровне 2,2м от уровня чистого пола.
  4. Под стационарное оборудование проектом предусмотрены розетки двухполюсные.
  5. Высота монтажа розеток указана на плане.
- Розетки принять двухполюсные с заземляющим контактом 220В, IP20.
6. Электропроводку принять типа ВВГ (нг) трехжильную (фаза, ноль, заземление) из медного кабеля с сечением 4,0 мм<sup>2</sup>.

						#Пр№-АР		
						#Полный Адрес Участка		
Изм.	Кол.уч.	Лист	№Док.	Подп.	Дата			
						#Наименование Проекта		Стадия #Стадия Проекта
						План прокладки силовых электрических сетей		Лист 09
								Листов
								#Название Организации

# План размещения осветительных приборов с выключателями



## Условные обозначения

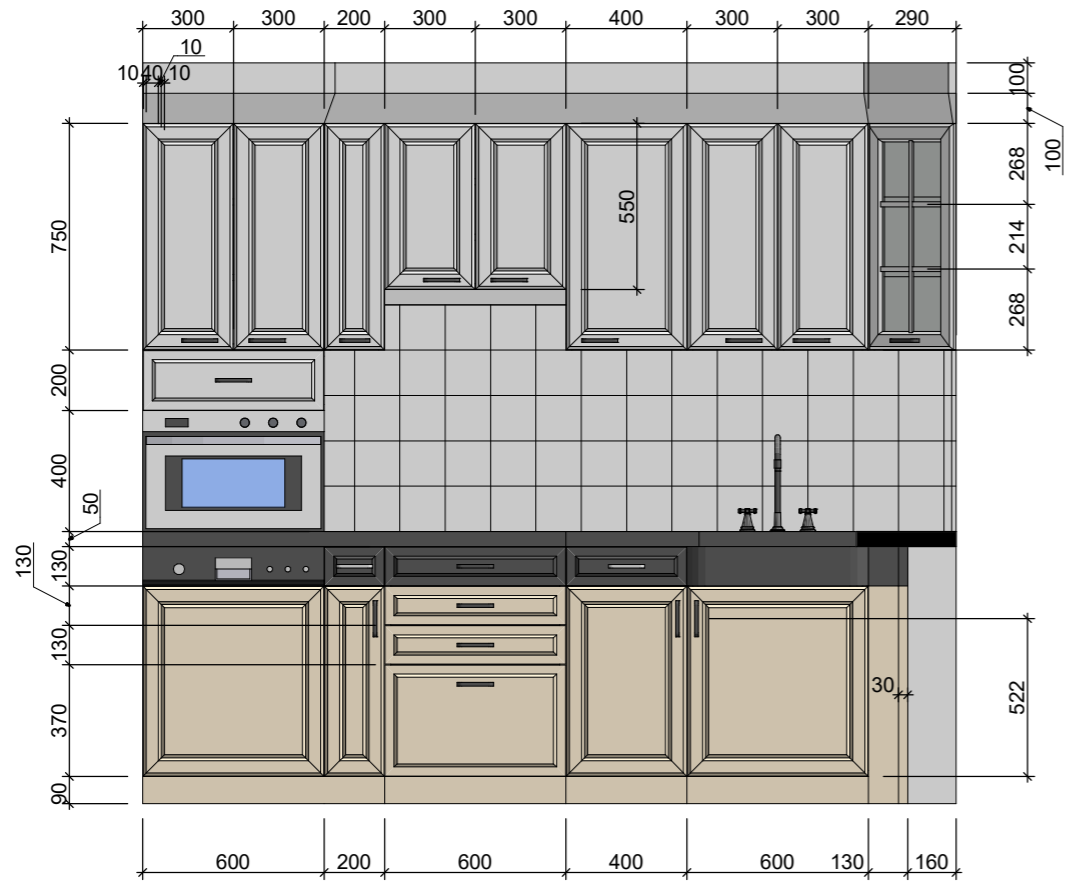
- - линия электропроводки V=220В
- <sub>10</sub> - выключатель одноклавишный
- <sub>5,6</sub> - выключатель двухклавишный
- - щит силовой распределительный
- h=0.8 ↓ - относительная высотная отметка от уровня чистого пола
- ▬<sub>3</sub> - встроенная подсветка
- ⊙<sub>7</sub> - точечный встроенный светильник
- ⊕<sub>4</sub> - точечный накладной светильник
- ⊙<sub>9</sub> - подвесной потолочный светильник тип 1
- ⊕<sub>14</sub> - подвесной настенный светильник тип 1
- 14 - порядковый номер светильника и соответствующей ему клавиши выключателя

1. Размеры на плане показаны условно и уточняются во время монтажа проводки.
2. Проводку вести скрыто:
  - в теле монтируемых каркасных перегородок;
  - в штрабах существующих стен;
  - за телом подвесных потолков.
3. Групповые сети освещения от распределительного щита проложены по металлическим лоткам за телом подвесных потолков; опуск проводки к выключателям осуществляется в штрабах существующих стен, либо в теле каркасных монтируемых перегородок в самозатухающих трубах.
4. Высота монтажа электровыключателей указана на плане.
5. Электропроводку принять типа ВВГ (нг) трехжильную (фаза, ноль, заземление) из медного кабеля с сечением 2,5 мм<sup>2</sup>.
6. Потолочные светильники установить во время монтажа подвесных потолков.
7. Проходы через стены выполнить в металлических гильзах с последующей их заделкой. Выполнить заземление гильз; соединить с общим заземлением.

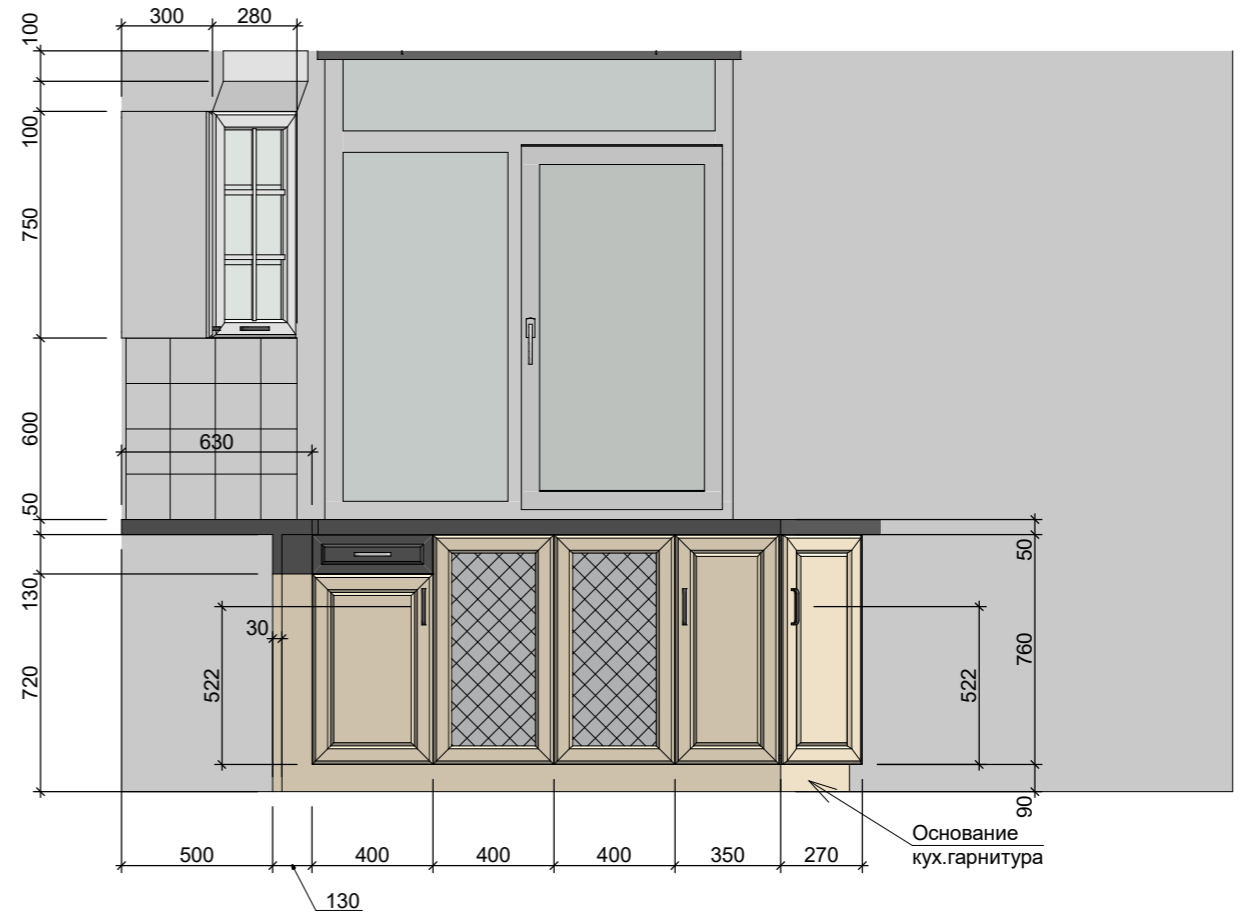
## Расход материалов:

- кабель ВВГ (нг) 3х2,5 - ... м.
- выключатель одноклавишный - 9 шт.
- выключатель двухклавишный - 4 шт.
- точечный встроенный светильник - 5 шт.
- точечный накладной светильник - 10 шт.
- подвесной потолочный светильник тип 1 - 3 шт.
- подвесной настенный светильник тип 1 - 2 шт.
- встроенная подсветка - 4 шт.

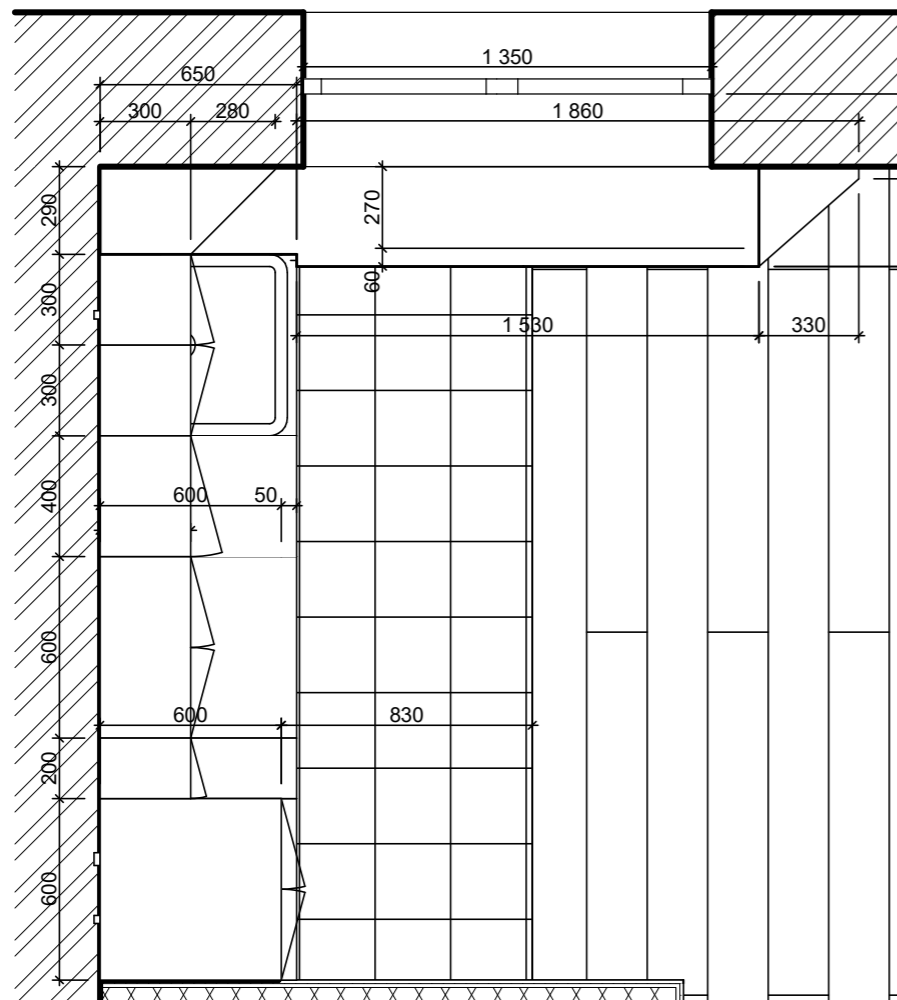
						#Пр№-АР				
						#Полный Адрес Участка				
Изм.	Кол.уч.	Лист	№Док.	Подп.	Дата	#Наименование Проекта		Стадия	Лист	Листов
								#Стадия Проекта	10	
						План размещения осветительных приборов с выключателями		#Название Организации		



1:25	Кухонный гарнитур 1
------	---------------------



1:25	Кухонный гарнитур 2
------	---------------------



1. Основание кухонного гарнитура завести за плоскость поверхности дверей шкафов на 70мм.



						#Пр№-АР			
						#Полный Адрес Участка			
Изм.	Кол.уч.	Лист	№Док.	Подп.	Дата	#Наименование Проекта	Стадия	Лист	Листов
							#Стадия Проекта	11	
						Кухонный гарнитур	#Название Организации		