

**M3 168 км**

Светотехнический расчет ПВП

Company: [www.pandora-led.ru](http://www.pandora-led.ru)  
Partner for Contact: [an@alarmtrade.ru](mailto:an@alarmtrade.ru)

Дата: 09.07.2018  
Оператор: Бурков Владимир



ООО "Пандора ЛЕД"

Россия, Москва, Внуково, ул. Центральная, д. 8-Б

Оператор Бурков Владимир

Телефон 8 (910) 526 69 33

Факс

Электронная почта burkovv@alarmtrade.ru

## Оглавление

### МЗ 168 км

Титульный лист проекта

1

Оглавление

2

### МЗ 168 км

Данные компоновки

3

Ведомость светильников

4

Расчетные поверхности (обзор результатов)

5

3D - визуализация

6

Фиктивные цвета - визуализация

7

### Наружные поверхности

#### Расчетная поверхность

Изолинии (Е, вертикальн.)

8

#### Расчетная поверхность

Изолинии (Е, вертикальн.)

9



ООО "Пандора ЛЕД"

Россия, Москва, Внуково, ул. Центральная, д. 8-Б

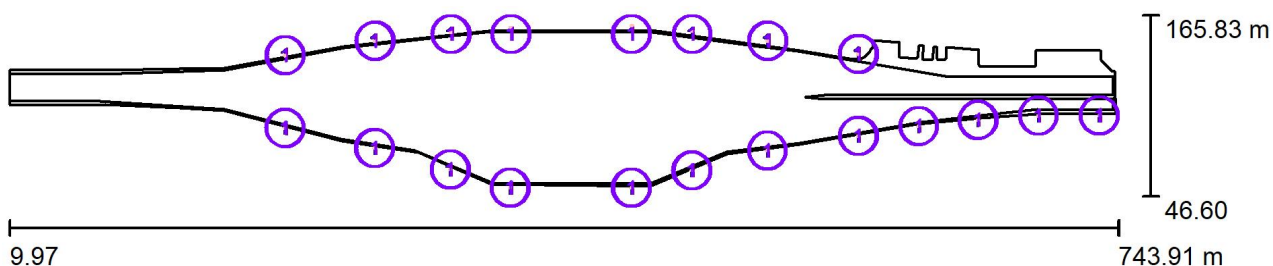
Оператор Бурков Владимир

Телефон 8 (910) 526 69 33

Факс

Электронная почта burkovv@alarmtrade.ru

**МЗ 168 км / Данные компоновки**



Коэффициент эксплуатации: 0.80, ULR (Upward Light Ratio): 1.5%

Масштаб 1:5248

ПВП

**Ведомость светильников**

№	Шт.	Обозначение (Поправочный коэффициент)	Ф (Светильник) [lm]	Ф (Лампы) [lm]	P [W]
1	60	Pandora LED 870AS-240 (1.000)	29719	29719	222.0
			Всего: 1783139	Всего: 1783140	13320.0

МЗ 168 км



**DIALux**

09.07.2018

ООО "Пандора ЛЕД"

Россия, Москва, Внуково, ул. Центральная, д. 8-Б

Оператор Бурков Владимир

Телефон 8 (910) 526 69 33

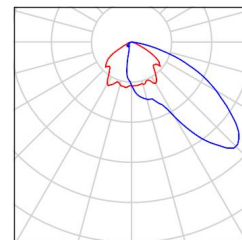
Факс

Электронная почта burkovv@alarmtrade.ru

## МЗ 168 км / Ведомость светильников

60 Шт. Pandora LED 870AS-240  
№ изделия:  
Световой поток (Светильник): 29719 lm  
Световой поток (Лампы): 29719 lm  
Мощность светильников: 222.0 W  
Классификация светильников по CIE: 100  
CIE Flux Code: 34 75 97 100 100  
Комплектация: 4 x LED (Поправочный коэффициент 1.000).

Изображение  
светильников дается в  
фирменном каталоге.





ООО "Пандора ЛЕД"

Россия, Москва, Внуково, ул. Центральная, д. 8-Б

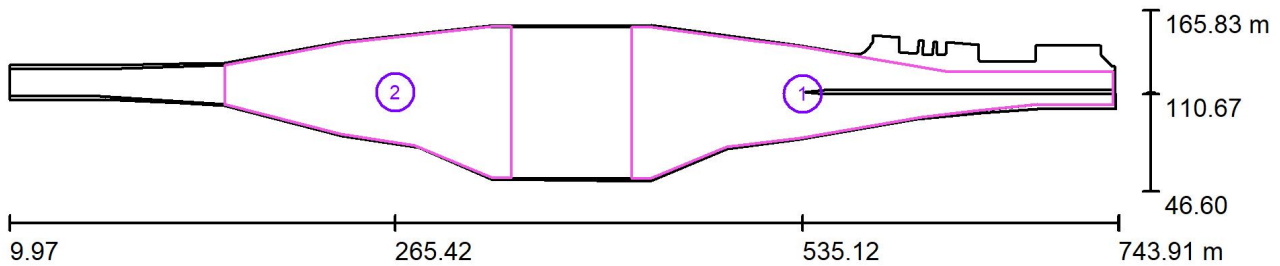
Оператор Бурков Владимир

Телефон 8 (910) 526 69 33

Факс

Электронная почта burkovv@alarmtrade.ru

### МЗ 168 км / Расчетные поверхности (обзор результатов)



Масштаб 1 : 5248

#### Список расчетных поверхностей

№	Обозначение	Тип	Растр	$E_{cp}$ [lx]	$E_{min}$ [lx]	$E_{max}$ [lx]	$E_{min} / E_{cp}$	$E_{min} / E_{max}$
1	Расчетная поверхность по вертикали	по вертикали	128 x 128	29	17	51	0.560	0.327
2	Расчетная поверхность по вертикали	по вертикали	128 x 128	28	6.50	50	0.236	0.129

#### Сводка результатов

Тип	Число	Средн. [lx]	Min [lx]	Max [lx]	$E_{min} / E_{cp}$	$E_{min} / E_{max}$
по вертикали	2	29	6.50	51	0.23	0.13

МЗ 168 км



DIALux

09.07.2018

ООО "Пандора ЛЕД"

Россия, Москва, Внуково, ул. Центральная, д. 8-Б

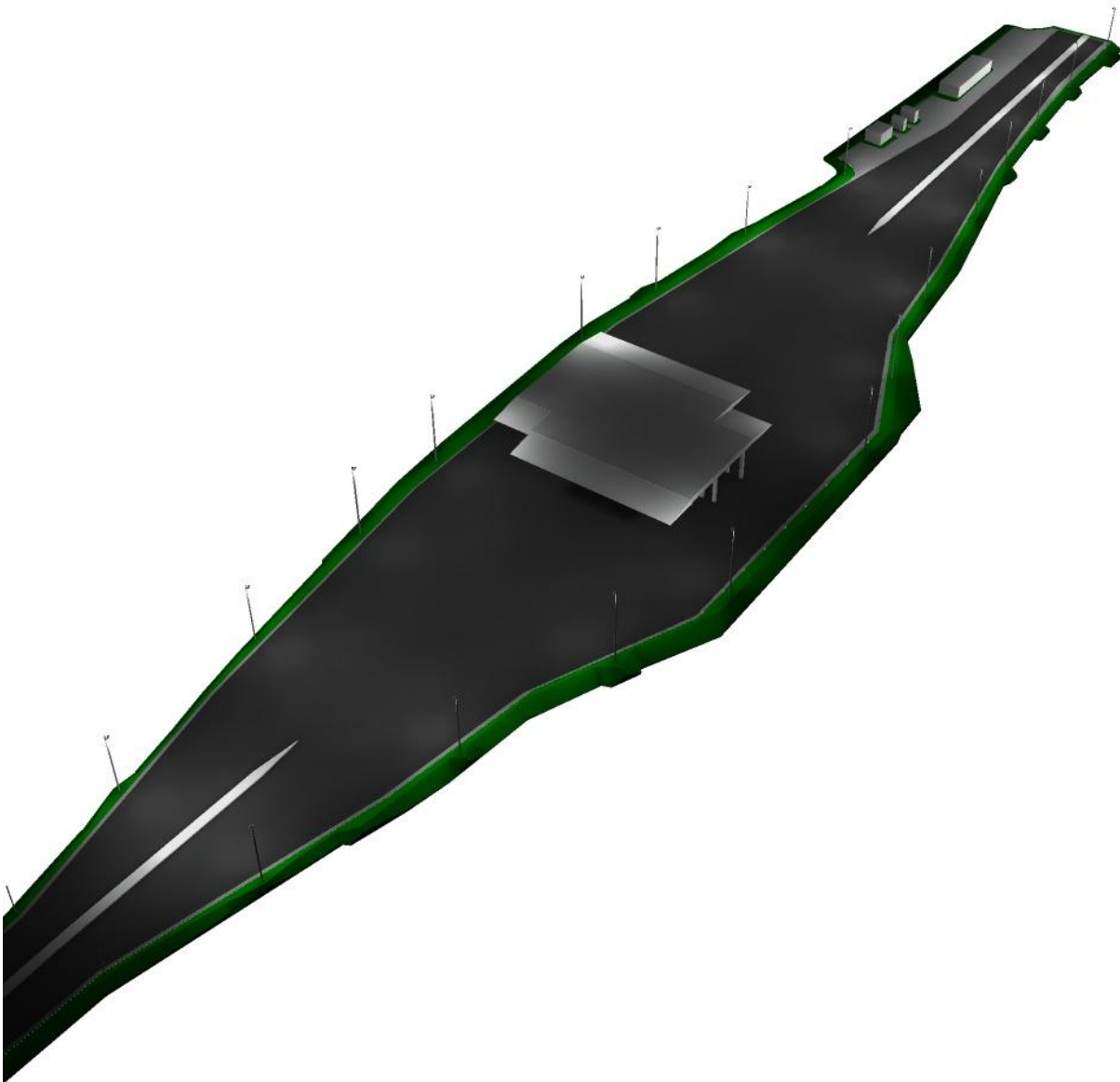
Оператор Бурков Владимир

Телефон 8 (910) 526 69 33

Факс

Электронная почта burkovv@alarmtrade.ru

## МЗ 168 км / 3D - визуализация



МЗ 168 км



DIALux

09.07.2018

ООО "Пандора ЛЕД"

Россия, Москва, Внуково, ул. Центральная, д. 8-Б

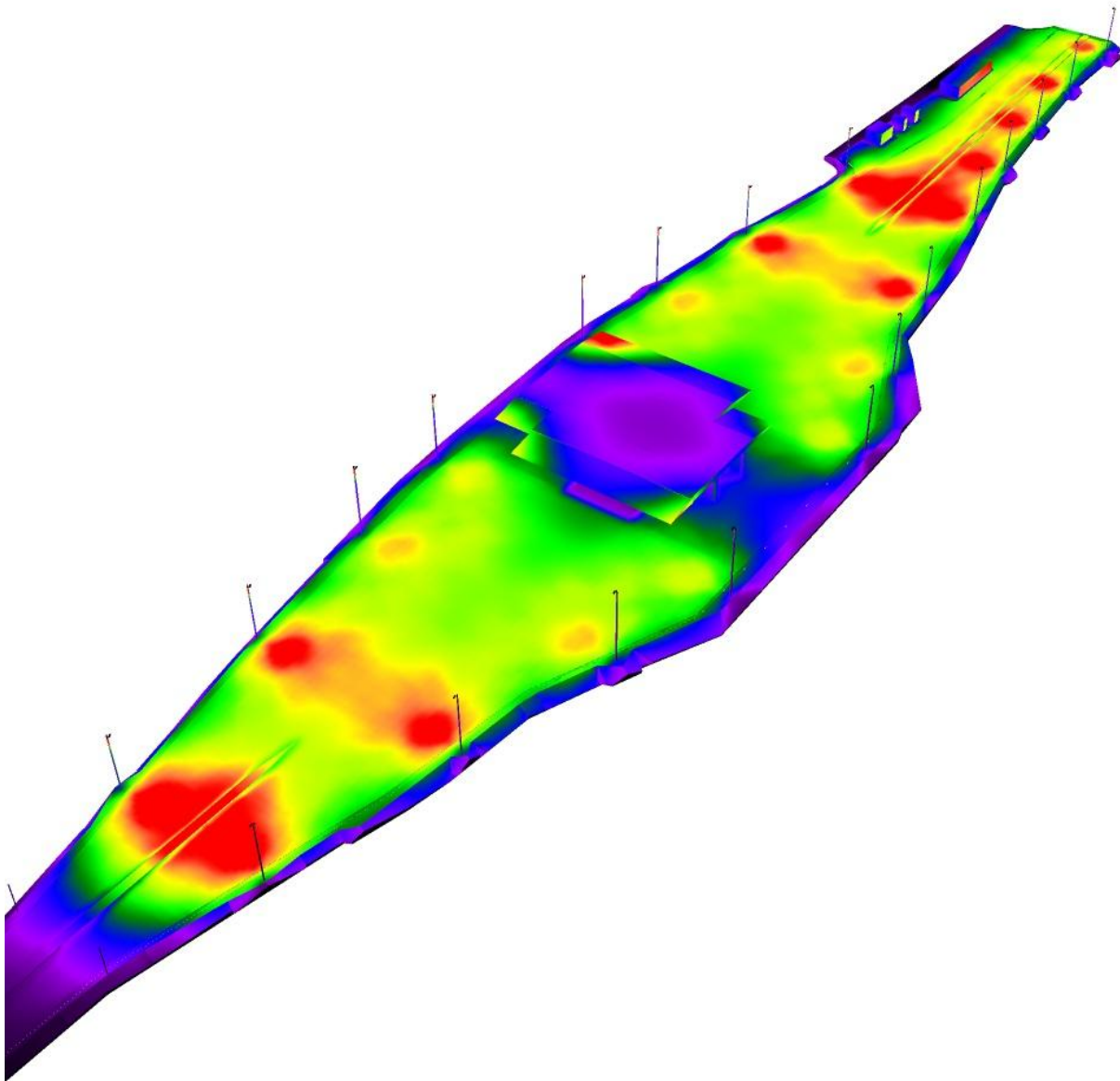
Оператор Бурков Владимир

Телефон 8 (910) 526 69 33

Факс

Электронная почта burkovv@alarmtrade.ru

### МЗ 168 км / Фиктивные цвета - визуализация



0

5

10

15

20

25

30

35

40

lx



ООО "Пандора ЛЕД"

Россия, Москва, Внуково, ул. Центральная, д. 8-Б

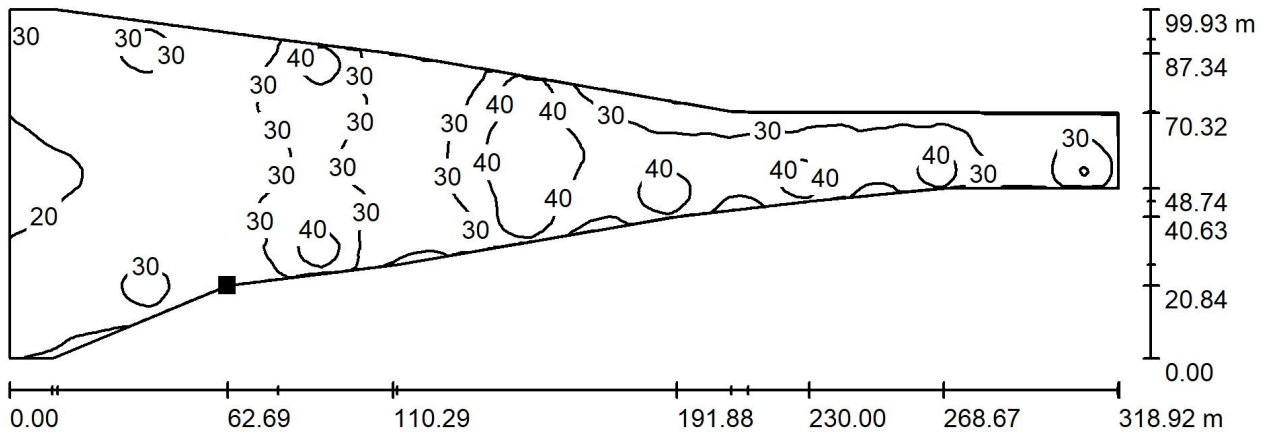
Оператор Бурков Владимир

Телефон 8 (910) 526 69 33

Факс

Электронная почта burkovv@alarmtrade.ru

**МЗ 168 км / Расчетная поверхность / Изолинии (Е, вертикальн.)**

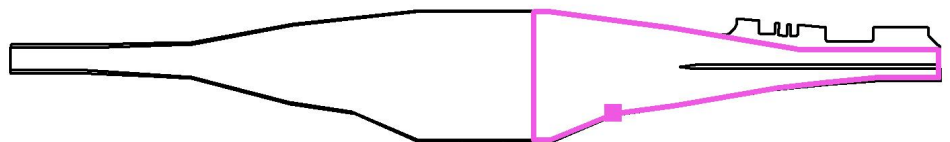


Значения в Lux, Масштаб 1 : 2281

Расположение поверхности  
снаружи:

Выделенная точка:

(484.501 m, 75.778 m, 0.850 m)



Растр: 128 x 128 Точки

$E_{cp}$ [lx]	$E_{min}$ [lx]	$E_{max}$ [lx]	$E_{min} / E_{cp}$	$E_{min} / E_{max}$
29	17	51	0.560	0.327





ООО "Пандора ЛЕД"

Россия, Москва, Внуково, ул. Центральная, д. 8-Б

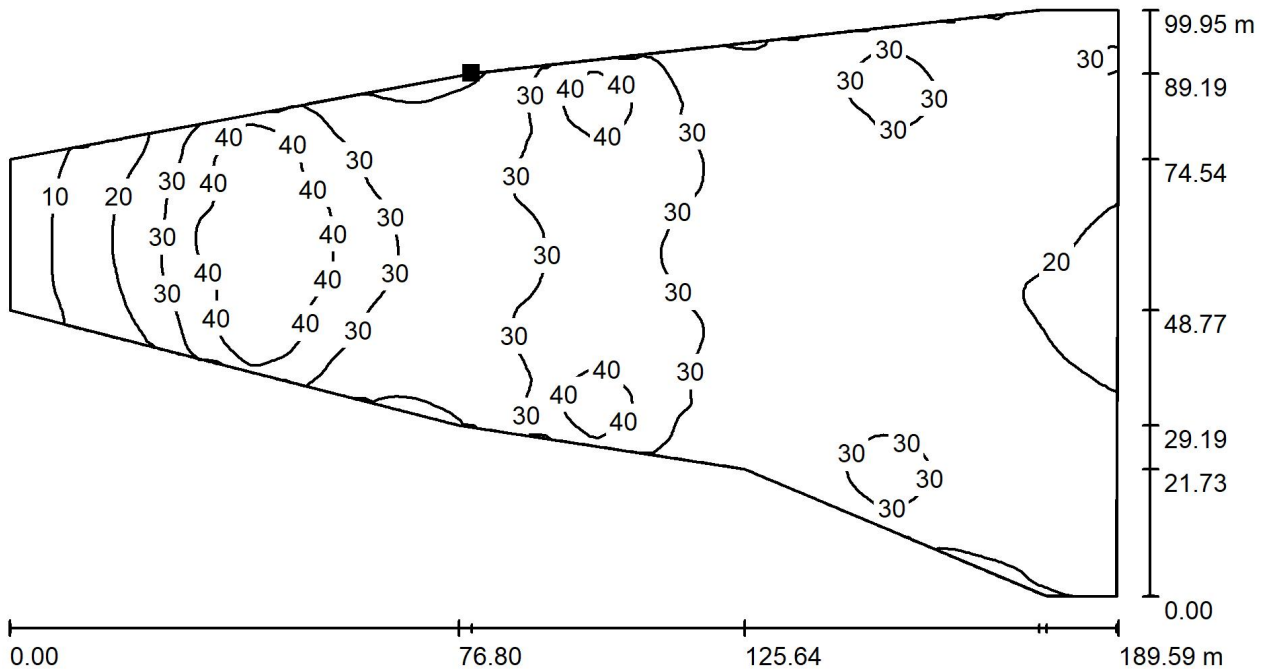
Оператор Бурков Владимир

Телефон 8 (910) 526 69 33

Факс

Электронная почта burkovv@alarmtrade.ru

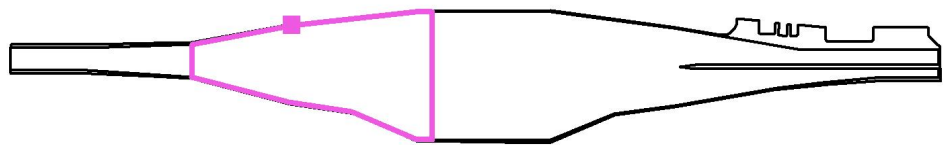
**МЗ 168 км / Расчетная поверхность / Изолинии (E, вертикальн.)**



Значения в Lux, Масштаб 1 : 1356

Расположение поверхности  
снаружи:

Выделенная точка:  
(231.404 m, 144.421 m, 0.850 m)



Растр: 128 x 128 Точки

$E_{cp}$ [lx]	$E_{min}$ [lx]	$E_{max}$ [lx]	$E_{min} / E_{cp}$	$E_{min} / E_{max}$
28	6.50	50	0.236	0.129

