

Заказчик:
Кутлыбаев Алексей
aillbex@yandex.ru

Оператор:
Бурков Владимир
Россия, Москва, Внуково, ул.
Центральная, д. 8-Б
+7 (495) 137-78-05
+7 (910) 526-69-33
burkovv@alarmtrade.ru

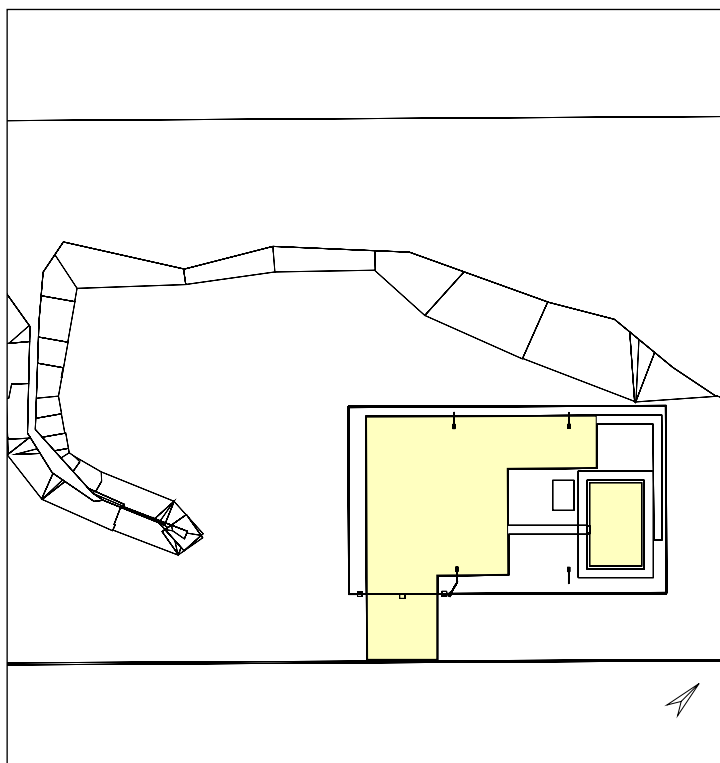
Адрес проекта:
ПГТ Коммунистический, ул.
Тюменская

Дата:
13.08.2018



Светотехнический расчет котельной

Освещенность 2-6 Лк.
Выбор светильников 520-AEG-80-4300.
Высота установки 6 м.
Наклон консоли 15 град.




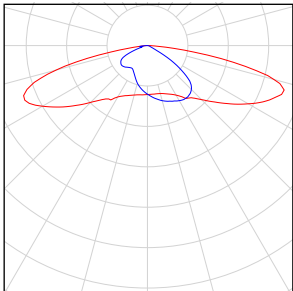


Оглавление

Светотехнический расчет котельной

Ведомость светильников.....	3
Виды.....	4
Территория котельной	
План расположения светильников.....	7
Зона площадки и въезда котельной	
Виды.....	8
Рабочая плоскость / Освещенность по вертикали (адаптивный).....	9

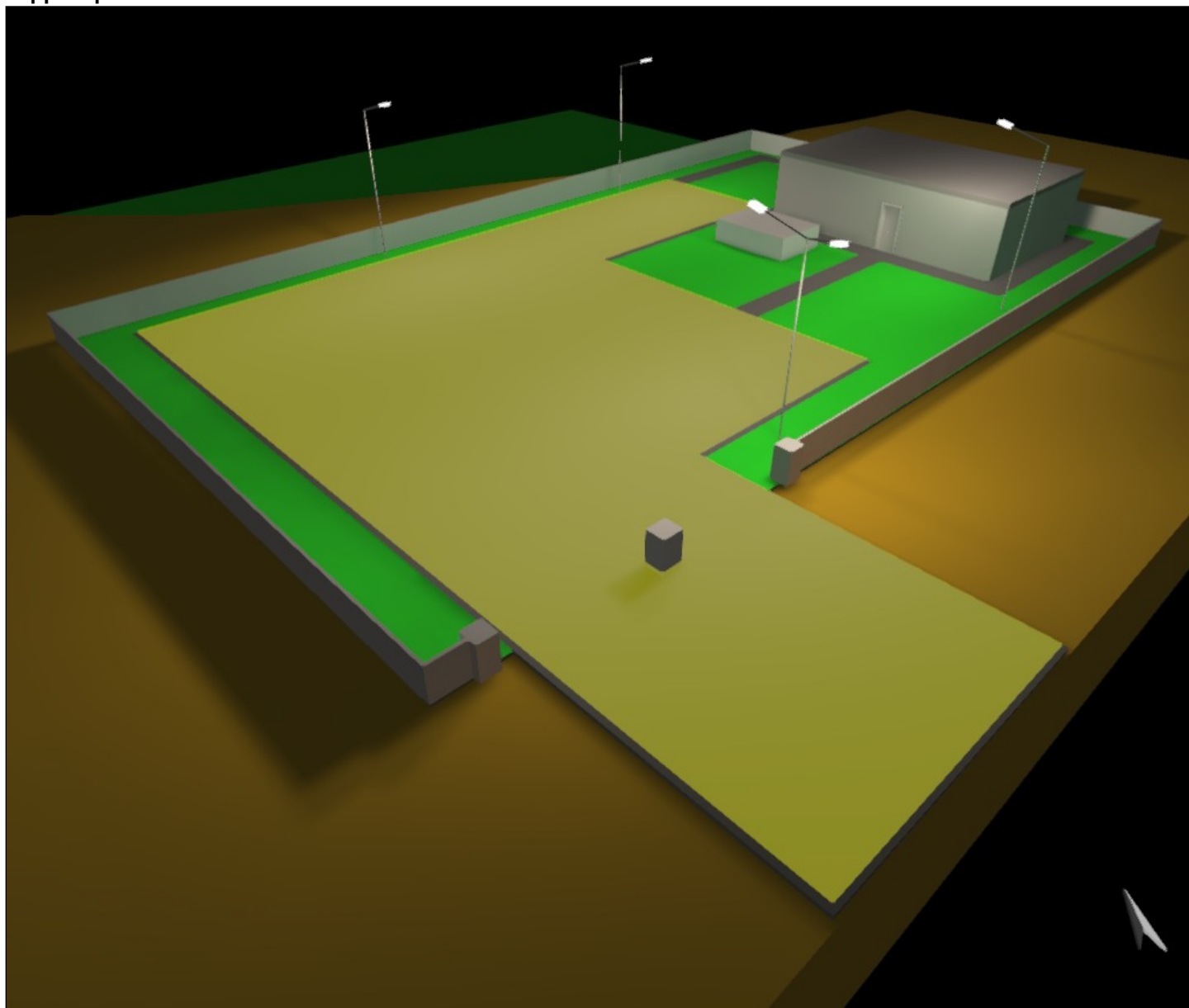
Светотехнический расчет котельной

Количество	Светильник (Место выхода света)		
5	DIALux - Pandora LED 520AEG-80 Место выхода света 1 Комплектация: 1xLED 4300K Коэффициент полезного действия: 100.02% Световой поток ламп: 10800 lm Световой поток от светильников: 10802 lm Мощность: 80.0 W Светоотдача: 135.0 lm/W Колориметрические данные 1xLED 4300K: CCT 4300 K, CRI 75	 A photograph of a white, cylindrical LED lamp with a ribbed heat sink and a clear lens at the bottom.	 A light distribution diagram showing a grid of light rays. A blue outline indicates the beam spread, and a red oval highlights a specific area of the beam.

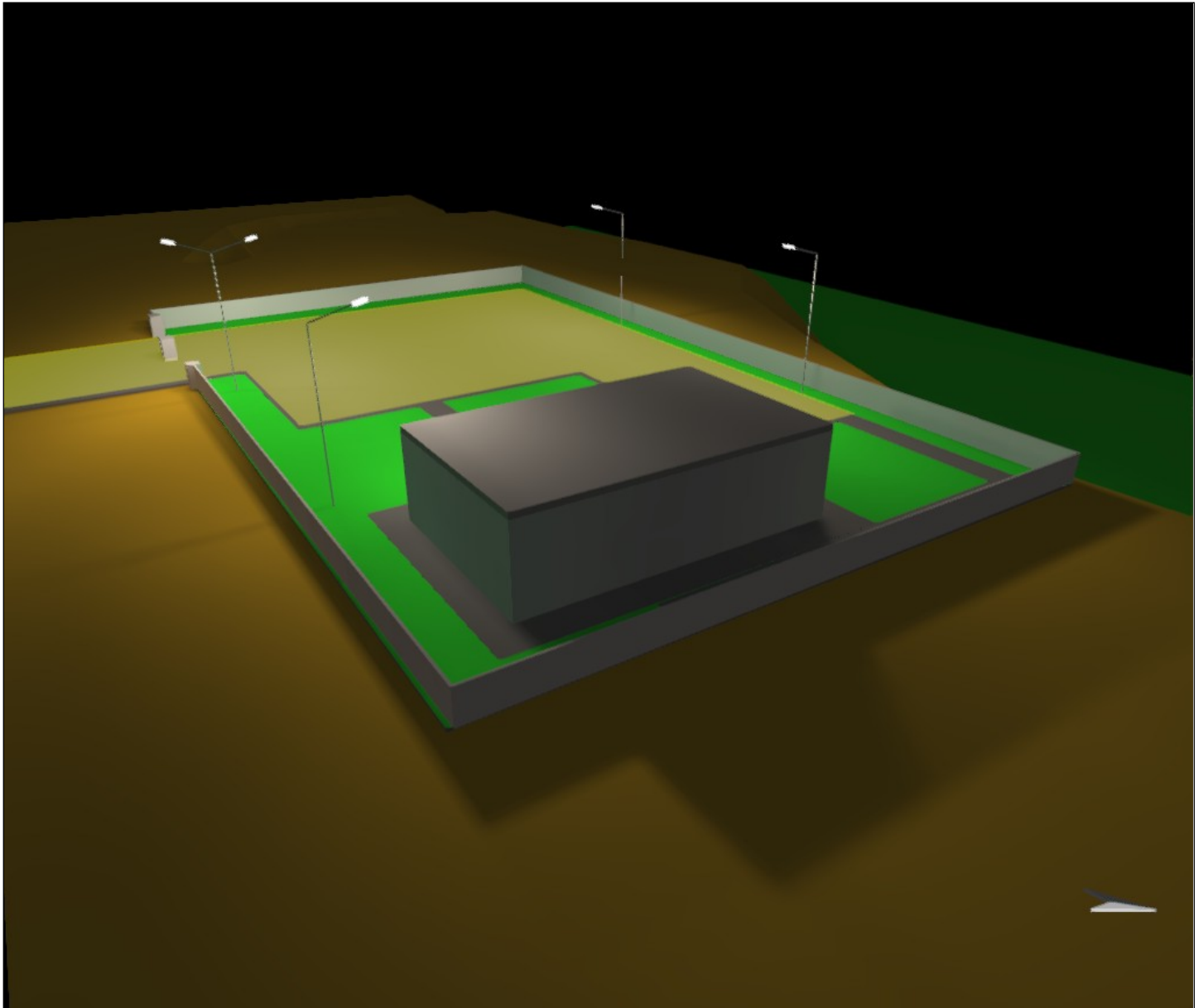
Общий световой поток ламп: 54000 lm, Общий световой поток светильников: 54010 lm, Общая мощность: 400.0 W, Светоотдача: 135.0 lm/W

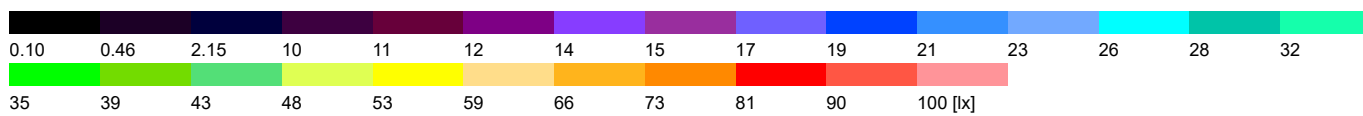
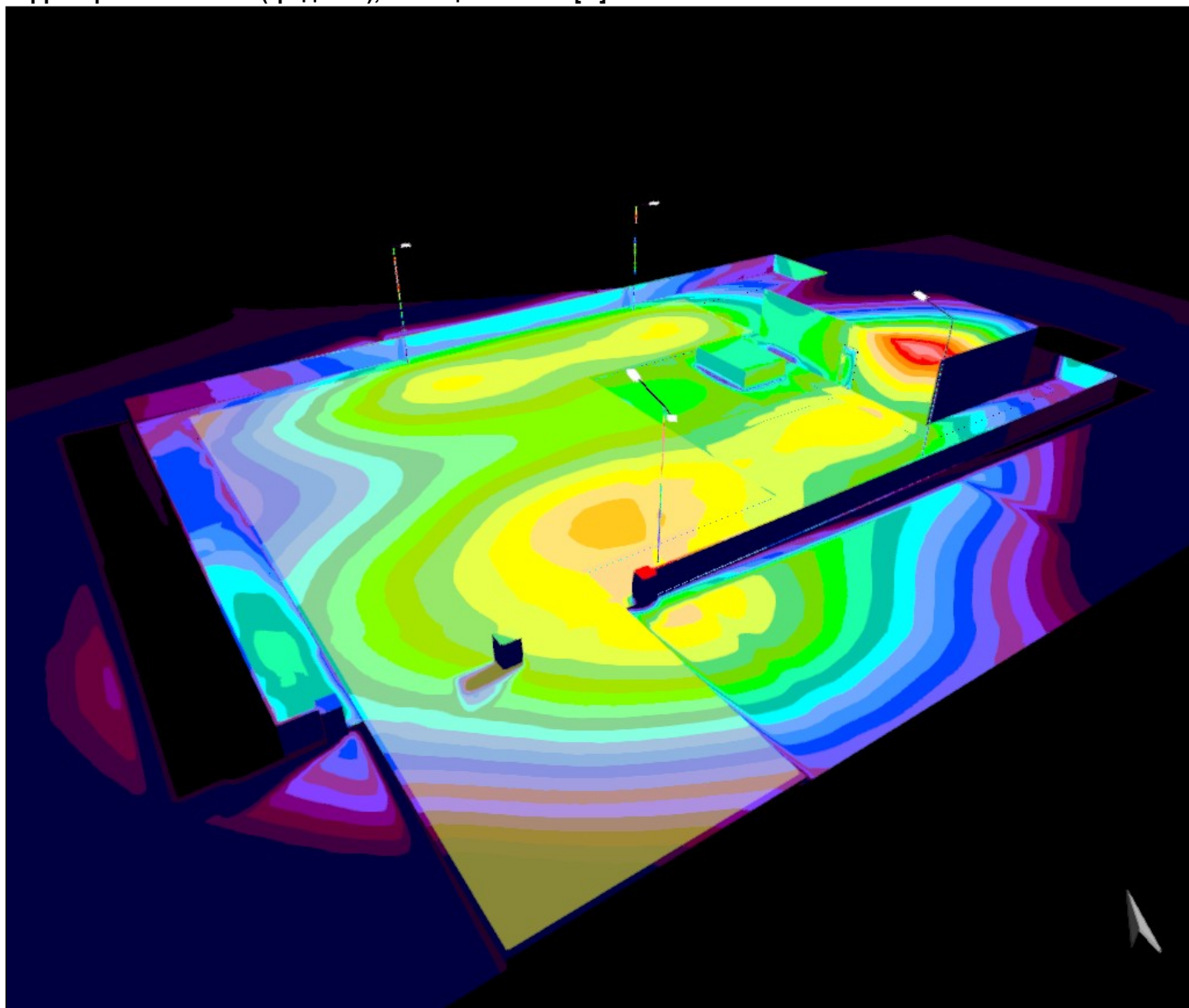
Светотехнический расчет котельной

Территория котельной

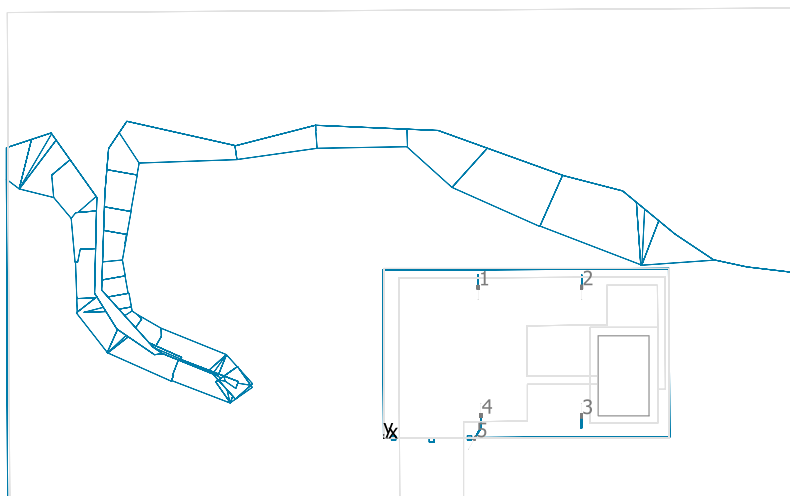


Территория котельной



Территория котельной (градиент), Освещенность в [lx]

Территория котельной

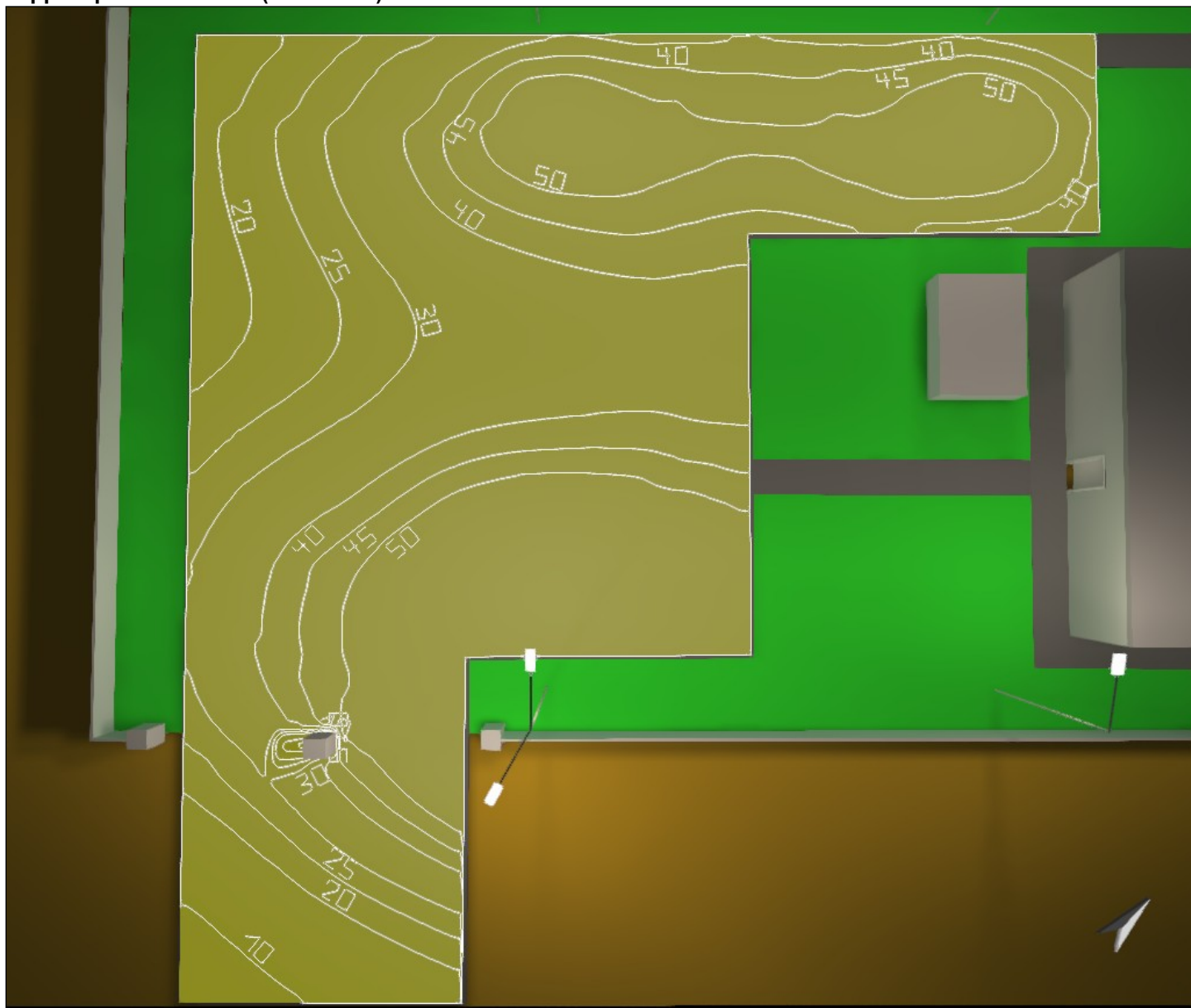


DIALux Pandora LED 520AEG-80

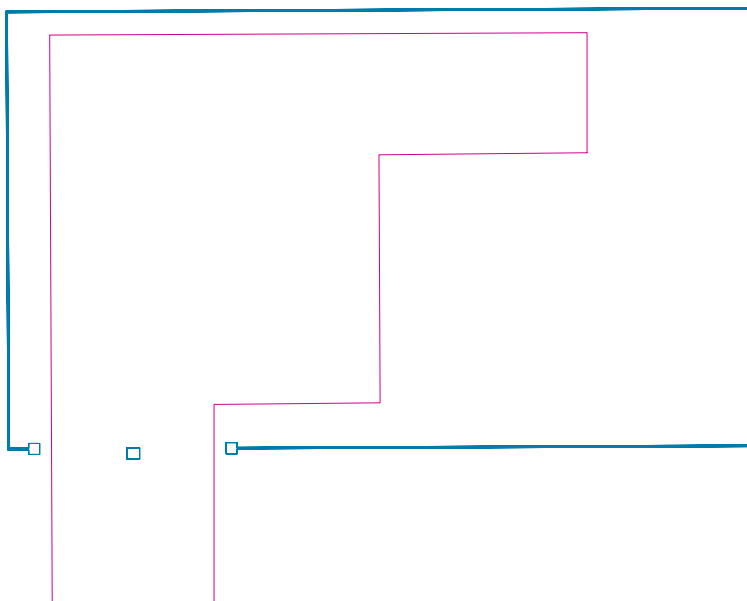
№	X [m]	Y [m]	Монтажная высота [m]	Коэффициент эксплуатации
1	11.789	18.872	6.000	0.80
2	24.733	18.889	6.000	0.80
3	24.704	2.772	6.000	0.80
4	12.142	2.810	6.000	0.80
5	11.390	0.005	6.000	0.80

Зона площадки и въезда котельной

Территория котельной (Изолинии)



Рабочая плоскость / Освещенность по вертикали (адаптивный)



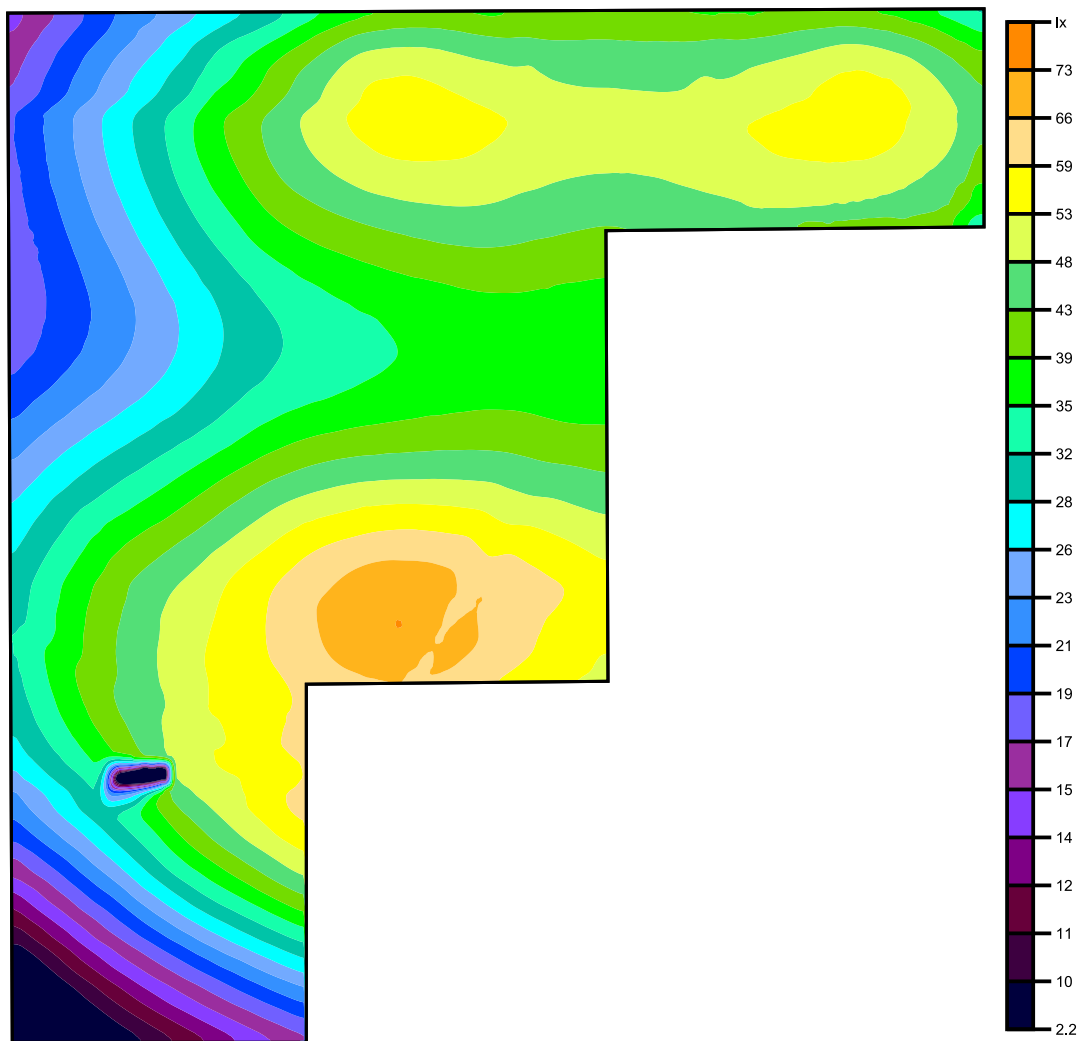
Рабочая плоскость: Освещенность по вертикали (адаптивный) (Поверхность)

Сцена освещения: Сцена освещения 1

Средн.: 39.7 lx (Заданное: ≥ 10.0 lx), Min: 3.09 lx, Max: 73.0 lx, Мин./средн.: 0.078, Мин./макс.: 0.042

Высота: 0.010 m, Краевая зона: 0.100 m

Фиктивные цвета [lx]



Масштаб: 1 : 200