

Освещение пешеходного перехода через четырехполосную дорогу

Светотехнический расчет

Object

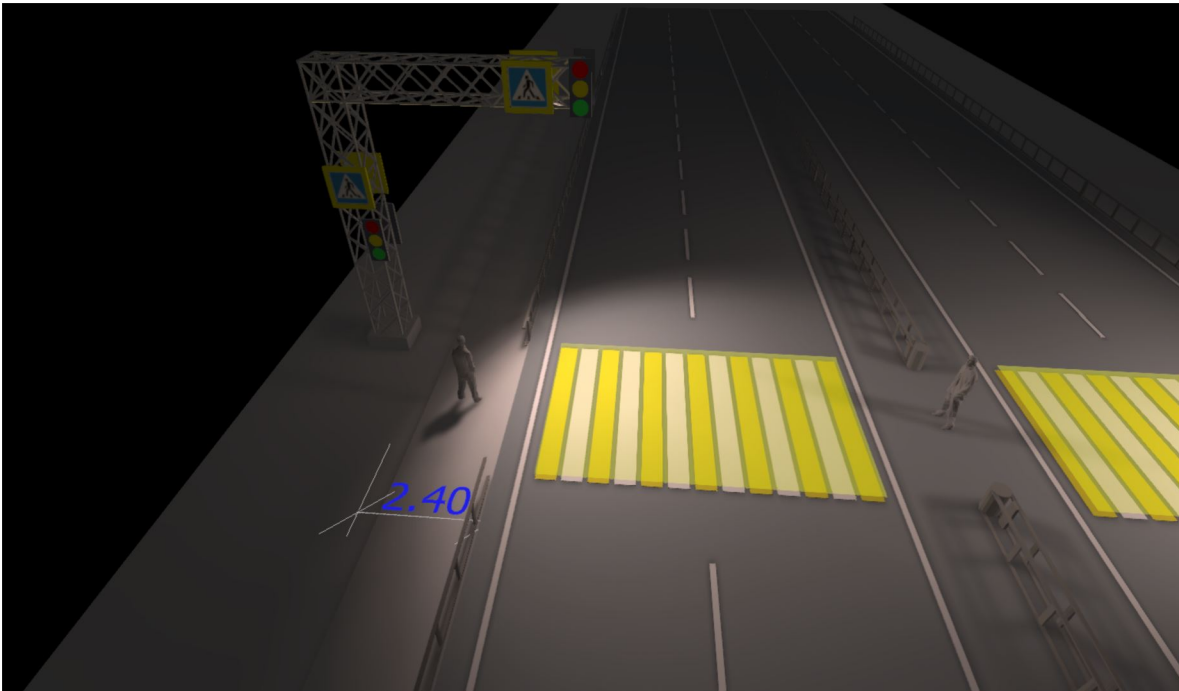
п. Заволжский,
Тверская обл.

Content

Cover page	1
Content	2
Description	3
Images	4

Пешеходный переход

Luminaire layout plan	7
Calculation objects	10



Description

Для освещения пешеходных переходов используются установленные опоры высотой 6190мм. Схема расстановки - с обеих сторон пешеходного перехода напротив друг друга со смещением. Светодиодные светильники крепятся к опоре на высоте 5500мм над кромкой проезжей части и в горизонтальной плоскости развернуты в сторону движения транспорта на угол 40 градусов. Угол наклона осветительного прибора в вертикальной плоскости 40 градусов и регулируется креплением. Расстояние от края проезжей части до контура светового пятна 2.4 метра

менеджер проекта
Бурков В. Э.

Pandora LED
ул. Комсомольская Роща, 39,
стр. 32

T +7 (4842) 76-26-58
F +7 (910) 526-69-33
burkow@alarmtrade.ru

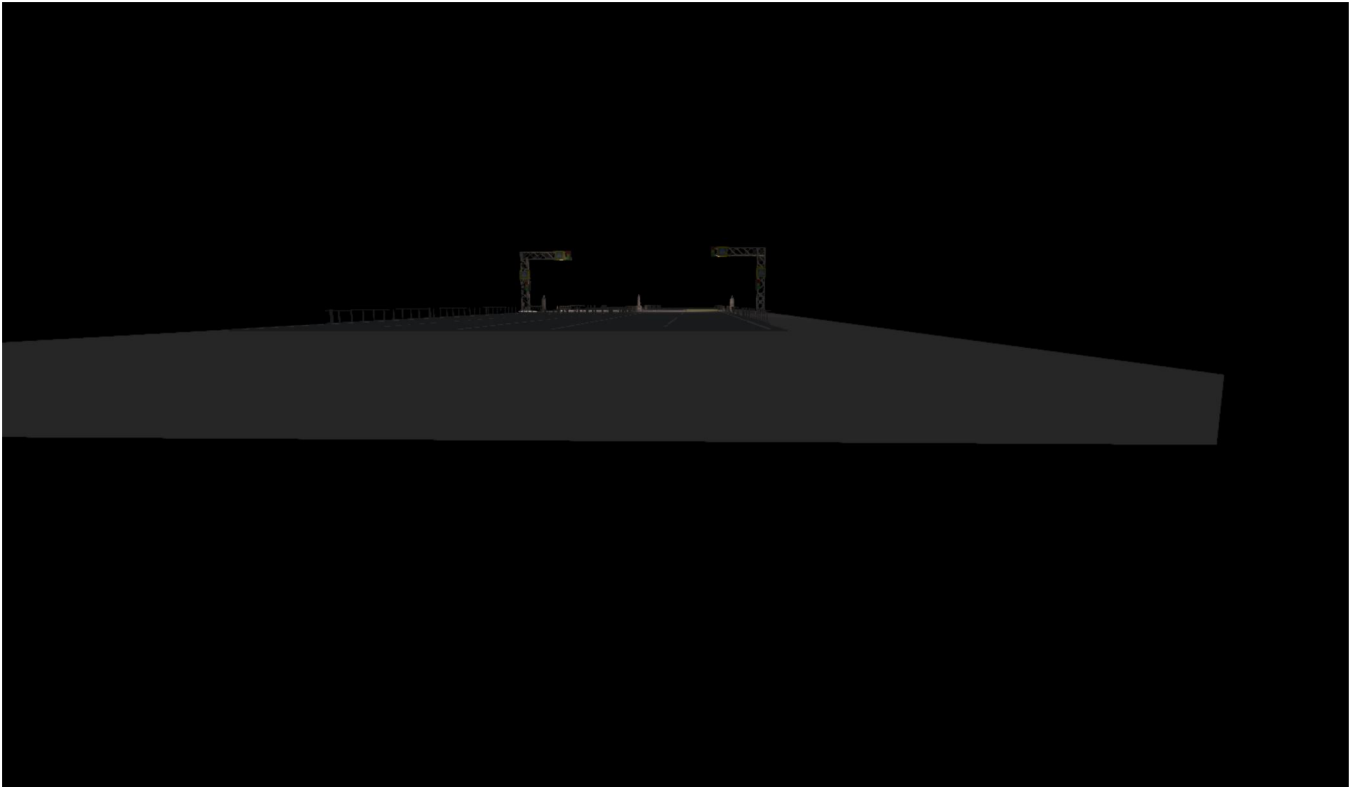
Images



Вид из кабины водителя

Расстояние до пешеходного перехода
35 метров

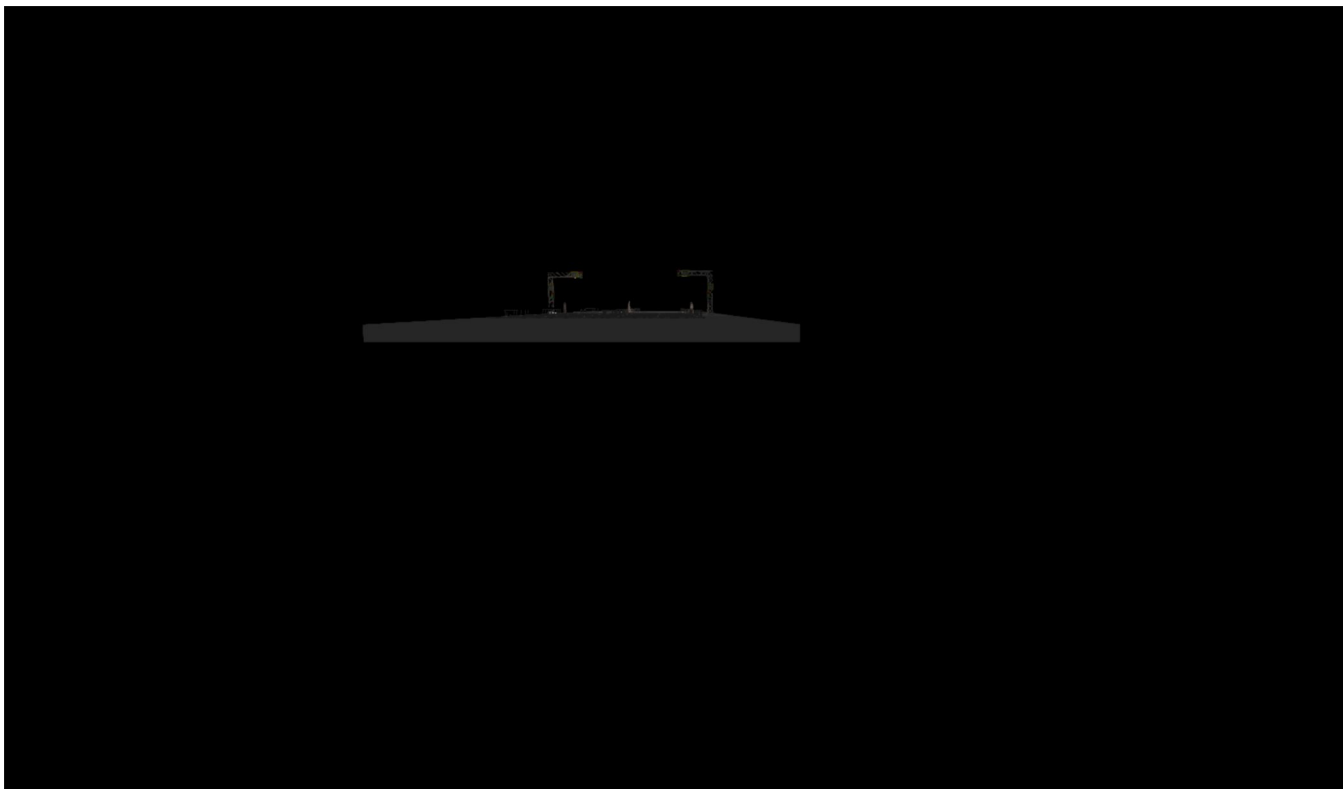
Images



Вид из кабины водителя

Расстояние до пешеходного перехода
70 метров

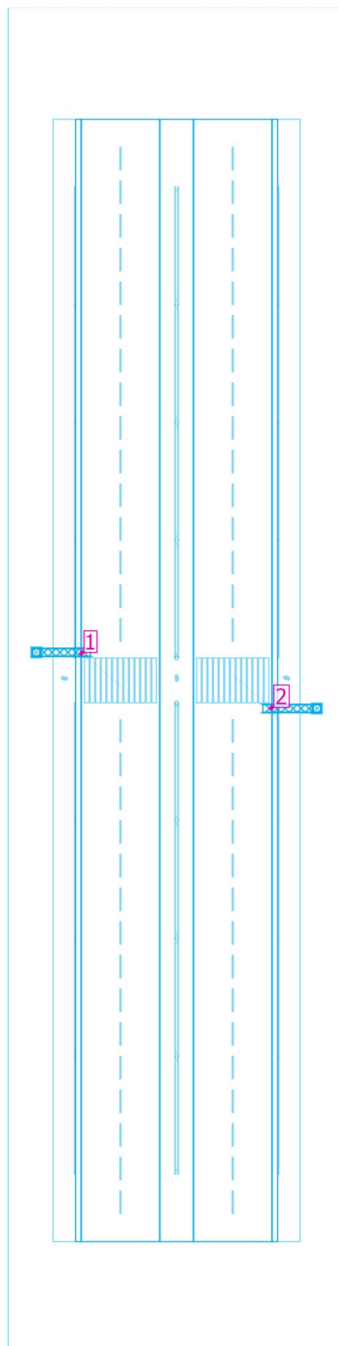
Images



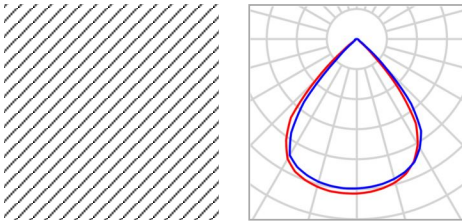
Вид из кабины водителя

Расстояние до пешеходного перехода
105 метров

Пешеходный переход
Luminaire layout plan



Пешеходный переход
Luminaire layout plan

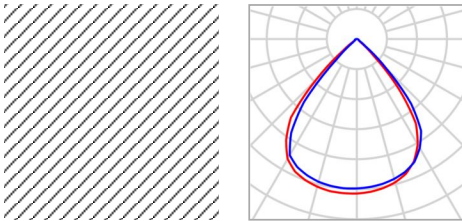


Manufacturer	$\Phi_{\text{Luminaire}}$	15001 lm
Article No.		
Article name	Pandora LED 835W-120	

Individual luminaires

X	Y	Mounting height	Housing rotation	MF	Luminaire
-8.500 m	2.480 m	5.500 m	0.0°/-40.0°/-40.0°	0.56	1

Пешеходный переход
Luminaire layout plan

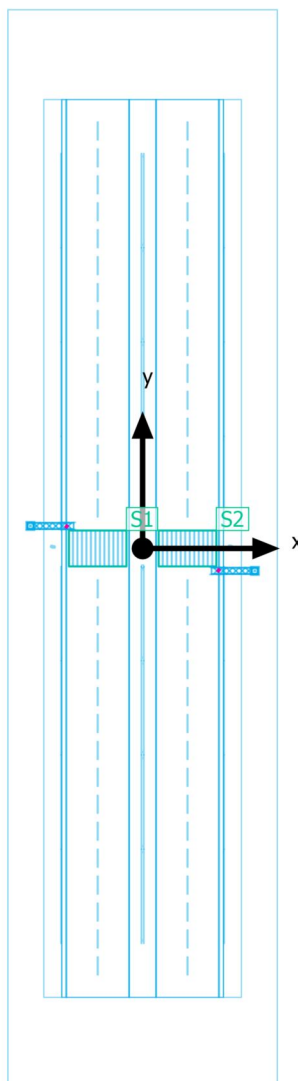


Manufacturer	$\Phi_{\text{Luminaire}}$	15001 lm
Article No.		
Article name	Pandora LED 835W-120	

Individual luminaires

X	Y	Mounting height	Housing rotation	MF	Luminaire
8.500 m	-2.480 m	5.500 m	0.0°/40.0°/-40.0°	0.56	2

Пешеходный переход
Calculation objects



Пешеходный переход

Calculation objects

Calculation surfaces

Properties	\bar{E}	E_{min}	E_{max}	g_1	g_2	Index
Переход на проезжей части Perpendicular illuminance Height: 0.100 m	102 lx	47.6 lx	181 lx	0.47	0.26	S1
Переход на проезжей части Perpendicular illuminance Height: 0.100 m	97.9 lx	48.7 lx	163 lx	0.50	0.30	S2

Utilisation profile: DIALux preset, Default (Drive Aisles/Parking Areas)