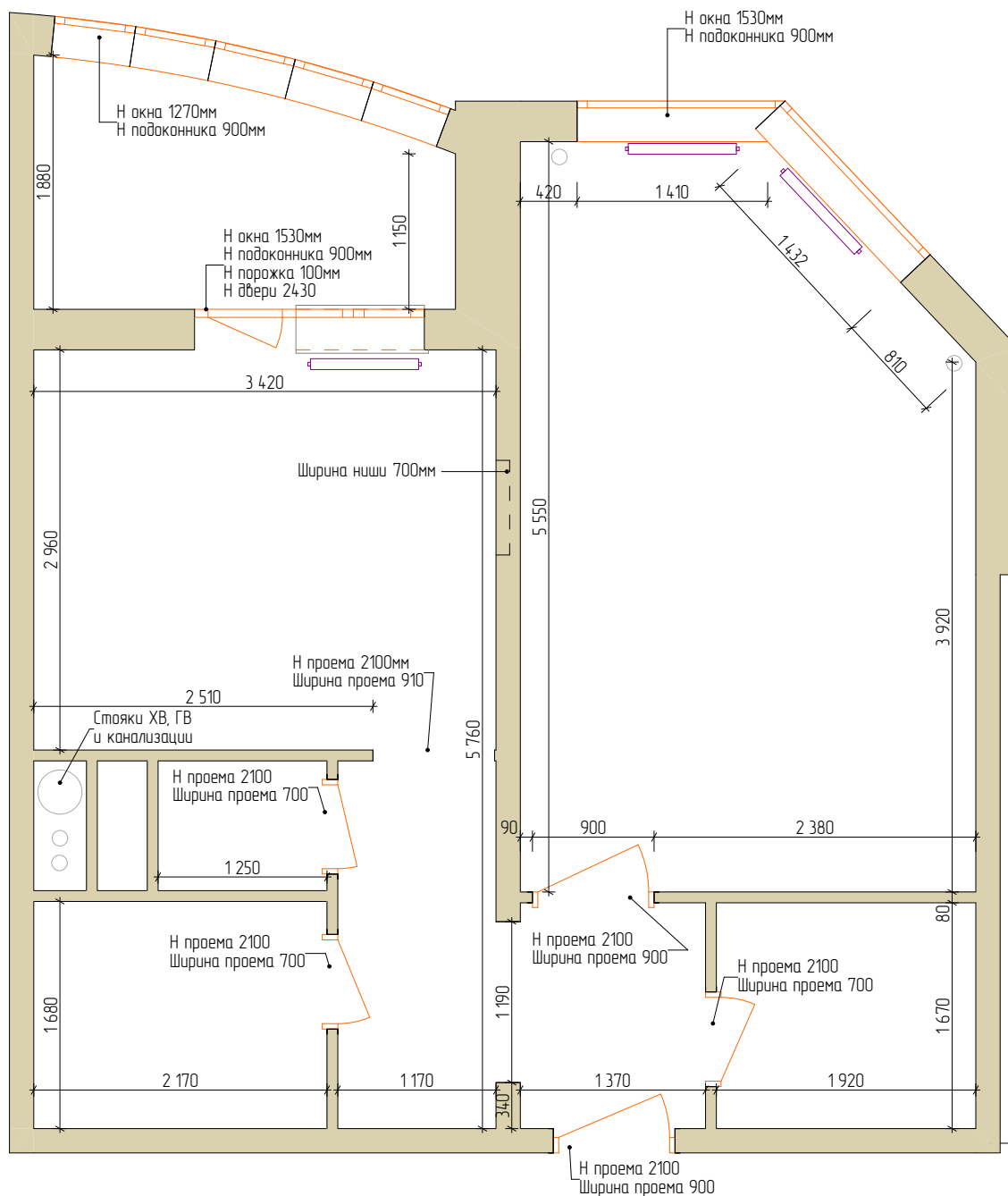


GAMPEL INTERIORS

ДИЗАЙН-ПРОЕКТ ОДНОКОМНАТНОЙ КВАРТИРЫ, 2021

	Заказчик: Никифорова Валентина	(подпись)
	Дизайнер: Гампель Т.Д.	(подпись)
т. +7 913 282 15 56	Объект: однокомнатная квартира	Лист 1
т. +39 340 520 92 58	www.gampelinteriors.com	1:50



No.	Название	Площадь
1	Жилая комната	17,45
2	Кухня	10,12
3	Ванная комната	3,65
4	Кладовая	3,21
5	Коридор	5,69
6	Туалет	1,20
7	Балкон	4,97
		46,29 м ²

Примечание:

1. Н помещения 2640мм, сделана до демонтажа старой стяжки. Общая площадь 46,48 м²
2. За отметку 0,00 принята отметка чернового пола до демонтажа старой стяжки.
3. Высота и ширина проемов указана до демонтажа старых дверей, требует корректировки после демонтажа.
4. Размеры даны не для изготовления узлов и мебели, требуется фактический замер после чистовой отделки.
5. Разводка старого оборудования и сантехники не указана.
6. Монтаж и подвод коммуникаций производить согласно технической документации производителя.
7. В случае несоответствия размеров с реальными из-за погрешности обмеров и невозможности отобразить на чертеже все неровности существующих конструкций – обязательно консультация дизайнера!

Заказчик: Никифорова Валентина

(подпись)

Дизайнер: Гампель Т.Д.

(подпись)

т. +7 913 282 15 56

т. +39 340 520 92 58

Объект: однокомнатная квартира

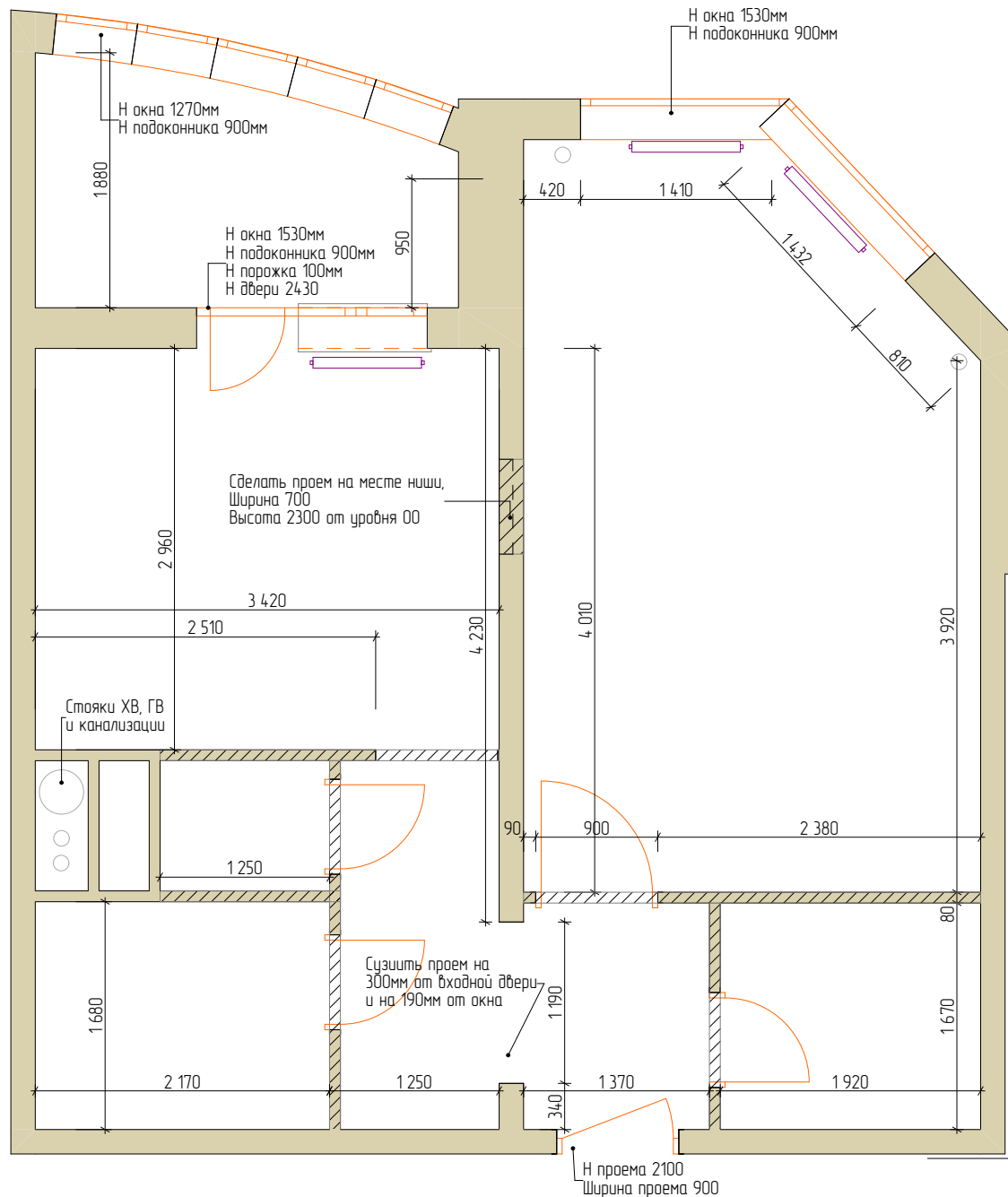
Лист 2

www.gampelininteriors.com

1:50



Экспликация

1:1



No.	Название	Площадь
1	Жилая комната	17,45
2	Кухня	10,12
3	Ванная комната	3,65
4	Кладовая	3,21
5	Коридор	5,69
6	Туалет	1,20
7	Балкон	4,97
		46,29 м ²

Условные обозначения:

-  - существующие стены и перегородки
-  - сносимые стены и перегородки

Примечание:

1. Н помещения 2640мм, сделана до демонтажа старой стяжки. Общая площадь 46,48 м²
2. За отметку 0,00 принята отметка чернового пола до демонтажа старой стяжки.
3. Высота и ширина проемов указана до демонтажа старых дверей, требует корректировки после демонтажа.
4. Размеры даны не для изготовления узлов и мебели, требуется фактический замер после чистовой отделки.
5. Разводка старого оборудования и сантехники не указана.
6. Монтаж и подвод коммуникаций производить согласно технической документации производителя.
7. В случае несоответствия размеров с реальными из-за погрешности обмеров и невозможности отобразить на чертеже все неровности существующих конструкций - обязательна консультация дизайнера!

Заказчик: Никифорова Валентина

(подпись)

Дизайнер: Гампель Т.Д.

(подпись)

т. +7 913 282 15 56

т. +39 340 520 92 58

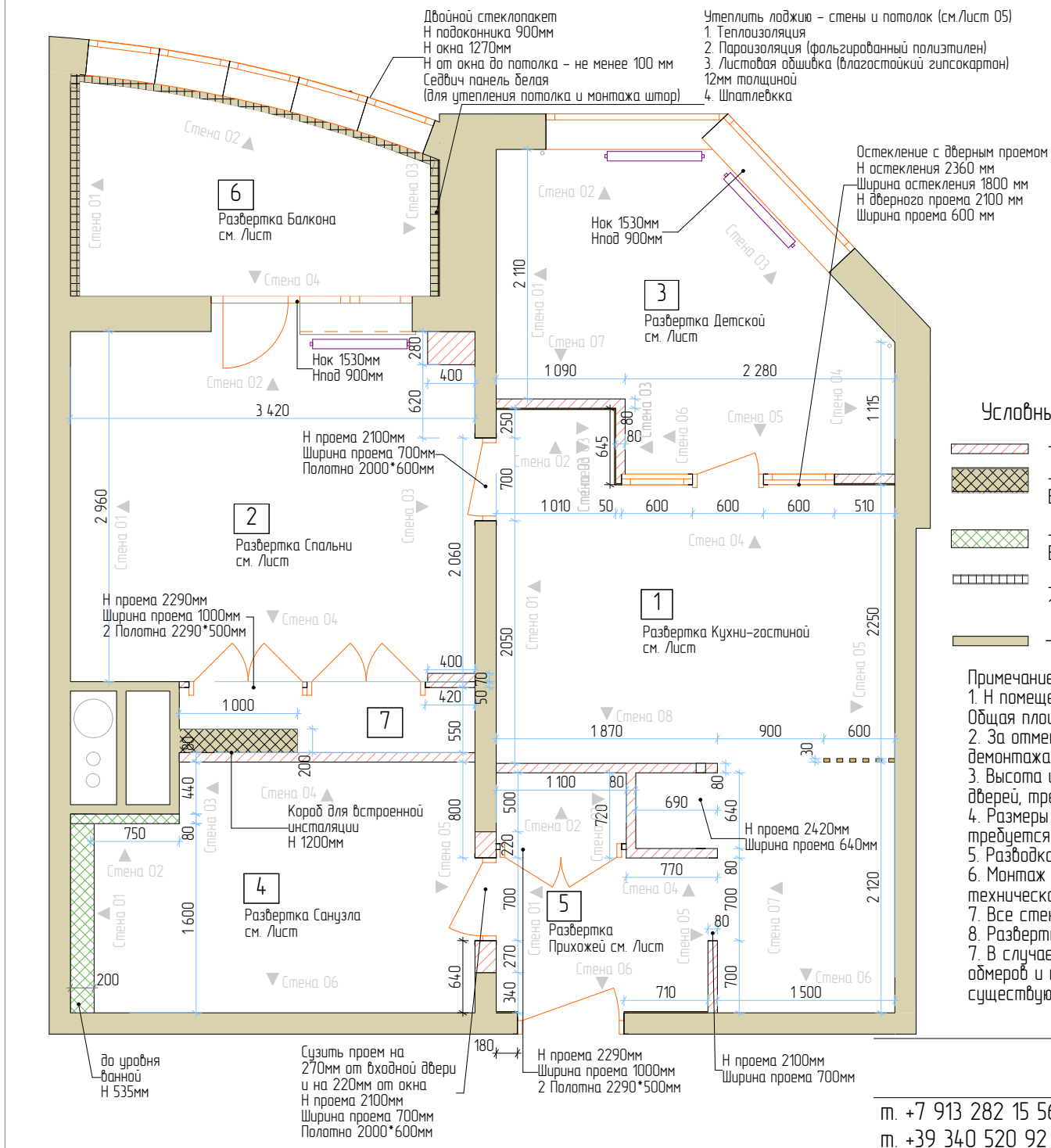
Объект: однокомнатная квартира

Лист

3






www.gampelinteriors.com

1:50



No.	Название	Площадь
1	Кухня-гостиная	12,19
2	Спальня родителей	9,98
3	Детская	7,30
4	Санузел	6,45
5	Прихожая	3,35
6	Балкон	4,54
7	Встроенный шкаф	1,18
		44,99 м ²

Условные обозначения

-  - возводимые стены, пеноблок, толщина 80мм
-  - возводимые стены из влагостойкого ГКЛ, короб для инсталляции. Высота 1200мм, глубина 200мм, ширина 1000мм
-  - возводимые стены из влагостойкого ГКЛ, полка-ниша около ванной. Высота 535мм.
-  - утепляемые стены: гидроизоляция, утеплитель, влагостойкий ГКЛ 12мм см. Лист 05
-  - существующие стены

Примечание:

1. Н помещения 2640мм, сделана до демонтажа старой стяжки. Общая площадь 46,48 м²
2. За отметку 0,00 принята отметка чернового пола до демонтажа старой стяжки.
3. Высота и ширина проемов указана до демонтажа старых дверей, требует корректировки после демонтажа.
4. Размеры даны не для изготовления узлов и мебели, требуется фактический замер после чистовой отделки.
5. Разводка старого оборудования и сантехники не указана.
6. Монтаж и подвод коммуникаций производить согласно технической документации производителя.
7. Все стены выровнять и оштукатурить.
8. Развертки стен см. соответствующие Листы
7. В случае несоответствия размеров с реальными из-за погрешности обмеров и невозможности отобразить на чертеже все неровности существующих конструкций - обязательна консультация дизайнера!

Заказчик: Никифорова Валентина

(подпись)

Дизайнер: Гампель Т.Д.

(подпись)

Объект: однокомнатная квартира

Лист

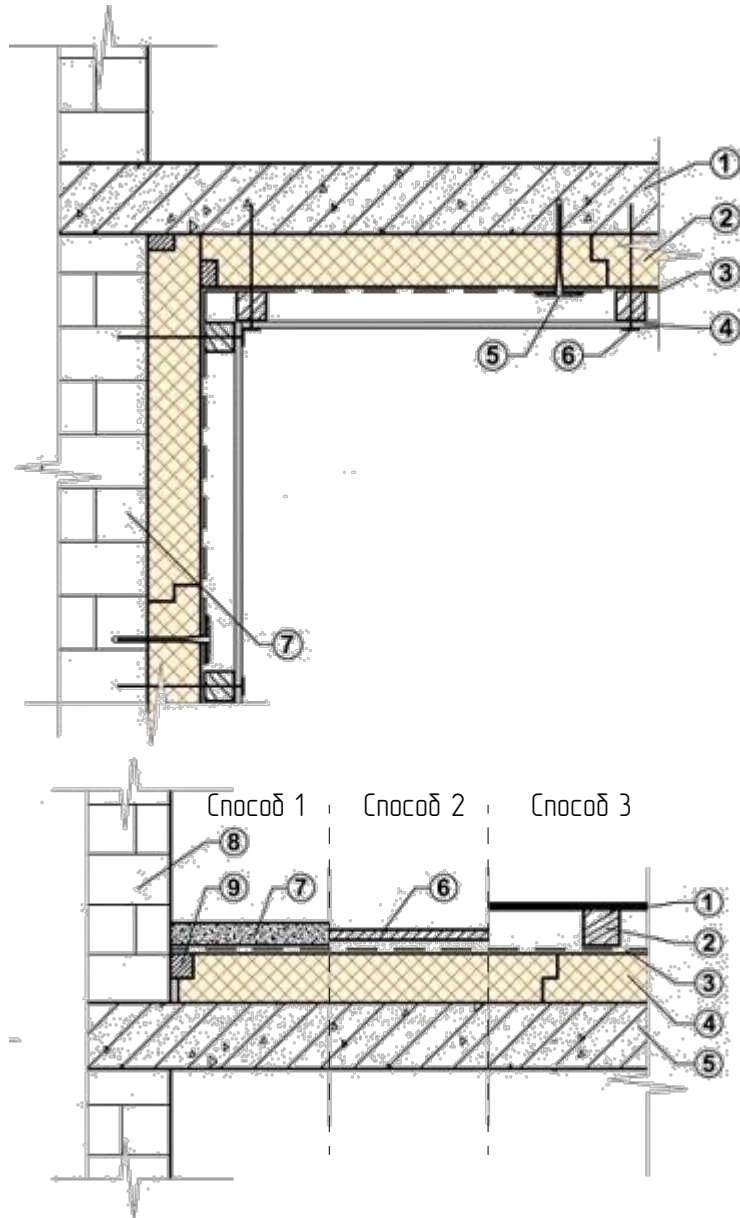
4

www.gampelinteriors.com

1:50

т. +7 913 282 15 56

т. +39 340 520 92 58



Утепление стен и потолка

Условные обозначения:

1. Железобетонное перекрытие (плита)
2. Теплоизоляция
3. Пароизоляция (фольгированный полиэтилен)
4. Листовая обшивка (влагостойкий гипсокартон) 12 мм толщиной
5. Механический крепеж
6. Саморез
7. Стена внешняя

Утепление пола (3 способа, см. схему)

Условные обозначения:

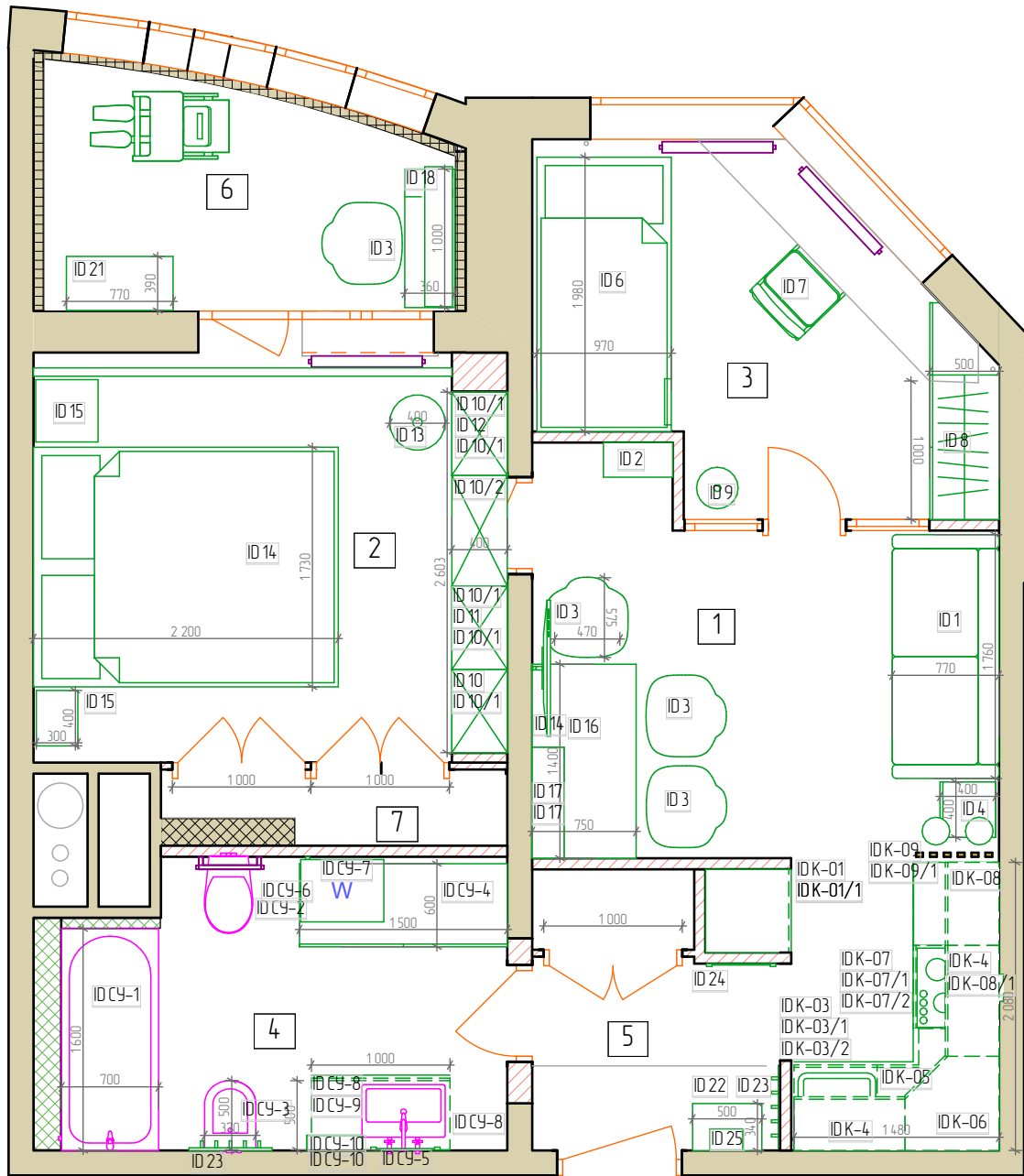
1. Настил (шпунтовая доска)
2. Деревянные лаги
3. Пароизоляция (фольгированный полиэтилен)
4. Теплоизоляция
5. Железобетонное перекрытие
6. Листовое покрытие (сухая стяжка), сверху теплый электрический пол, потом напольное покрытие
7. Цементно-песчаная стяжка, сверху теплый электрический пол, потом напольное покрытие
8. Стена
9. Заполнение монтажной пеной

После консультации со строителями выбрать оптимальный способ

	Заказчик: Никифорова Валентина	(подпись)
	Дизайнер: Гампель Т.Д.	(подпись)
т. +7 913 282 15 56	Объект: однокомнатная квартира	Лист 5
т. +39 340 520 92 58	www.gampelinteriors.com	1:50

Экспликация после реконструкции

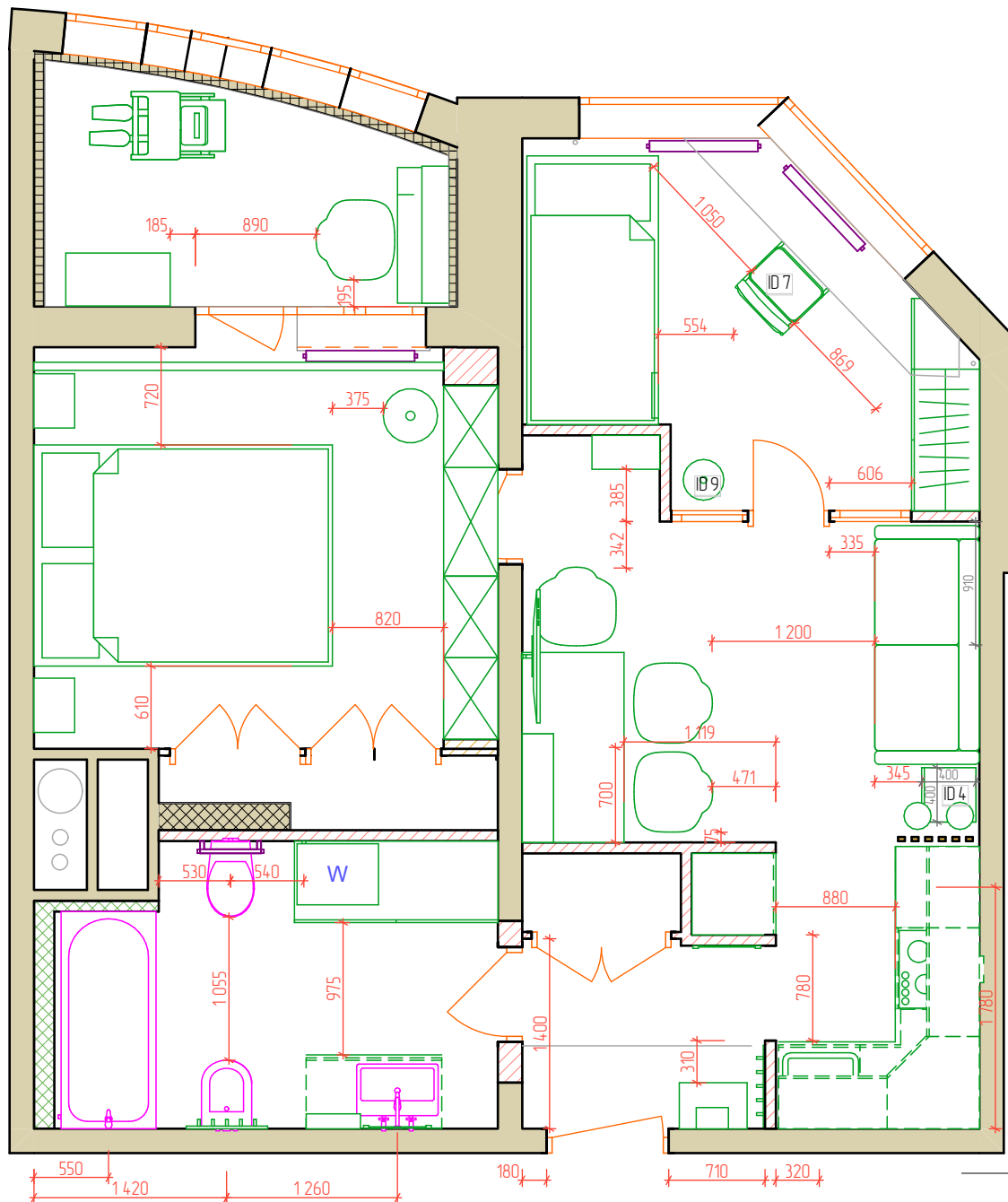
№.	Название	Площадь
1	Кухня-гостиная	12,19
2	Спальня родителей	9,98
3	Детская	7,30
4	Санузел	6,45
5	Прихожая	3,35
6	Балкон	4,54
7	Встроенный шкаф	1,18
		44,99 м ²



- - деревянные рейки, брус клеевой, цвет натуральное дерево обработанное морилкой, сечение 50мм x 30мм, монтировать на расстоянии 60 мм друг от друга, от пола до потолка
- - деревянная вагонка, брус клеевой, цвет натуральное дерево, обработанное морилкой, сечение 50мм x 20мм, монтировать встык, от пола до потолка

1. Н помещения 2640мм, сделана до демонтажа старой стяжки. Общая площадь 46,48 м²
2. За отметку 0,00 принята отметка чернового пола до демонтажа старой стяжки.
3. Высота и ширина проемов указана до демонтажа старых дверей, требует корректировки после демонтажа.
4. Размеры даны не для изготовления узлов и мебели, требуется фактический замер после чистовой отделки.
5. Разводка старого оборудования и сантехники не указана.
6. Монтаж и подвод коммуникаций производить согласно технической документации производителя.
7. Все стены выровнять и оштукатурить.
8. Развертки стен см. соответствующие Листы
7. В случае несоответствия размеров с реальными из-за погрешности обмеров и невозможности отобразить на чертеже все неровности существующих конструкций - обязательна консультация дизайнера!

м. +7 913 282 15 56 м. +39 340 520 92 58	Заказчик: Никифорова Валентина	(подпись)
	Дизайнер: Гампель Т.Д.	(подпись)
	Объект: однокомнатная квартира	Лист 6
	www.gampelinteriors.com	1:50

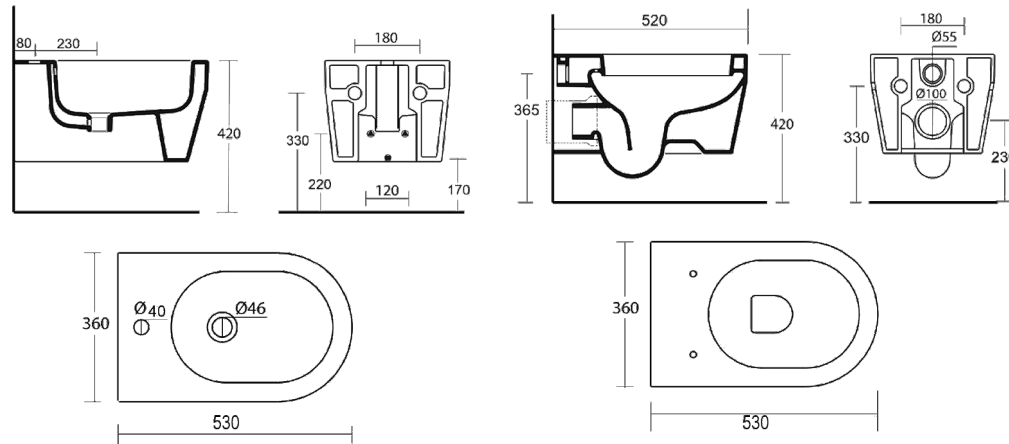


- Примечание:
1. Н помещения 2640мм, сделана до демонтажа старой стяжки. Общая площадь 46,48 м²
 2. За отметку 0,00 принята отметка черного пола до демонтажа старой стяжки.
 3. Высота и ширина проемов указана до демонтажа старых дверей, требует корректировки после демонтажа.
 4. Размеры даны не для изготовления узлов и мебели, требуется фактический замер после чистой отделки.
 5. Разводка старого оборудования и сантехники не указана.
 6. Монтаж и подвод коммуникаций производить согласно технической документации производителя.
 7. Все стены выравнивать и оштукатурить.
 8. Развертки стен см. соответствующие Листы
 7. В случае несоответствия размеров с реальными из-за погрешности обмеров и невозможности отобразить на чертеже все неровности существующих конструкций - обязательна консультация дизайнера!

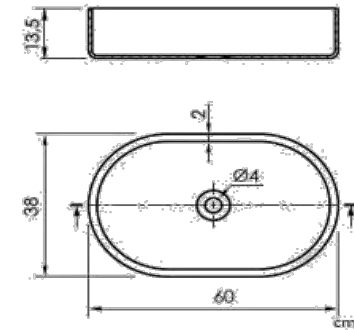
м. +7 913 282 15 56 м. +39 340 520 92 58	Заказчик: Никифорова Валентина	(подпись)
	Дизайнер: Гампель Т.Д.	(подпись)
	Объект: однокомнатная квартира	Лист 7
	www.gampelinteriors.com	1:50

Техническая документация на сантехнику

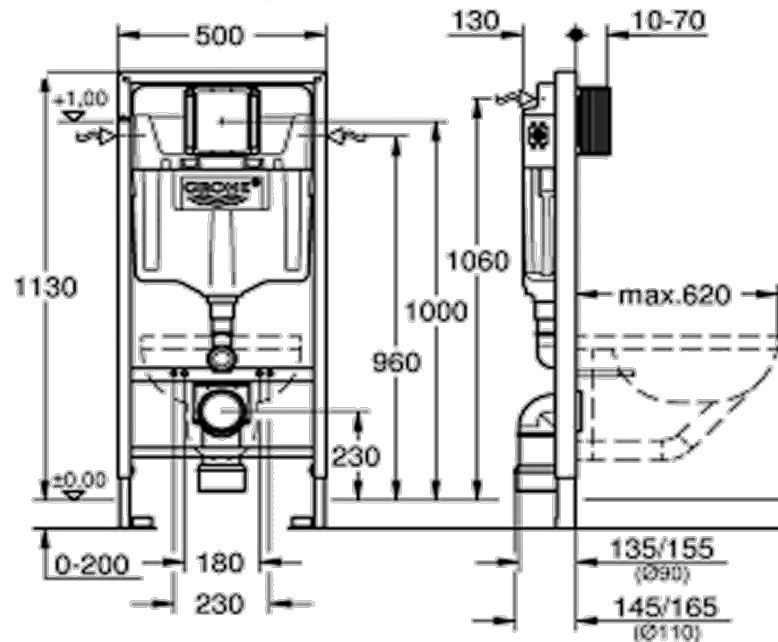
Навесные унитаза и биде NEMESI GHOST, керамика глянцев CERAMIC STORE



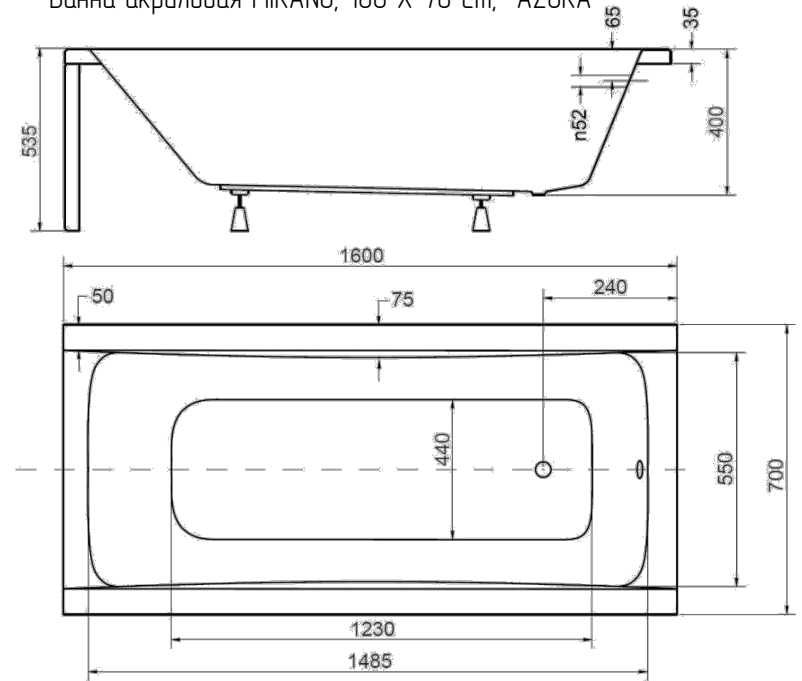
Раковина TRAPANI L 60 x P 12,5 x H 13,5 см керамическая, белая, LEROY MERLIN



Комплект-инсталляция GROHE



Ванна акриловая MIRANO, 160 X 70 см, AZURA



Техническая документация на сантехнику

м. +7 913 282 15 56 м. +39 340 520 92 58	Заказчик: Никифорова Валентина	(подпись)
	Дизайнер: Гампель Т.Д.	(подпись)
www.gampelinteriors.com	Объект: однокомнатная квартира	Лист 8
		1:50