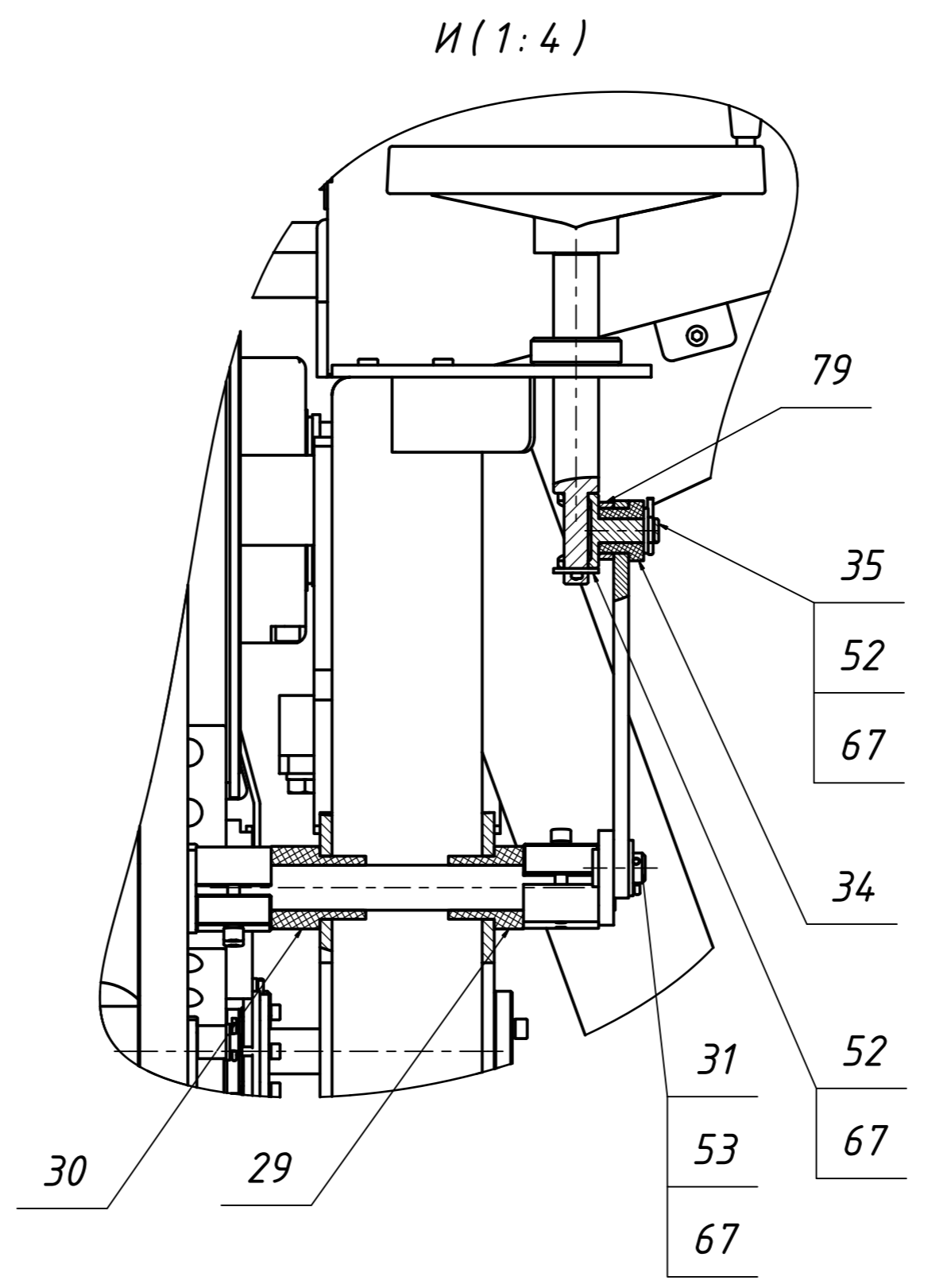
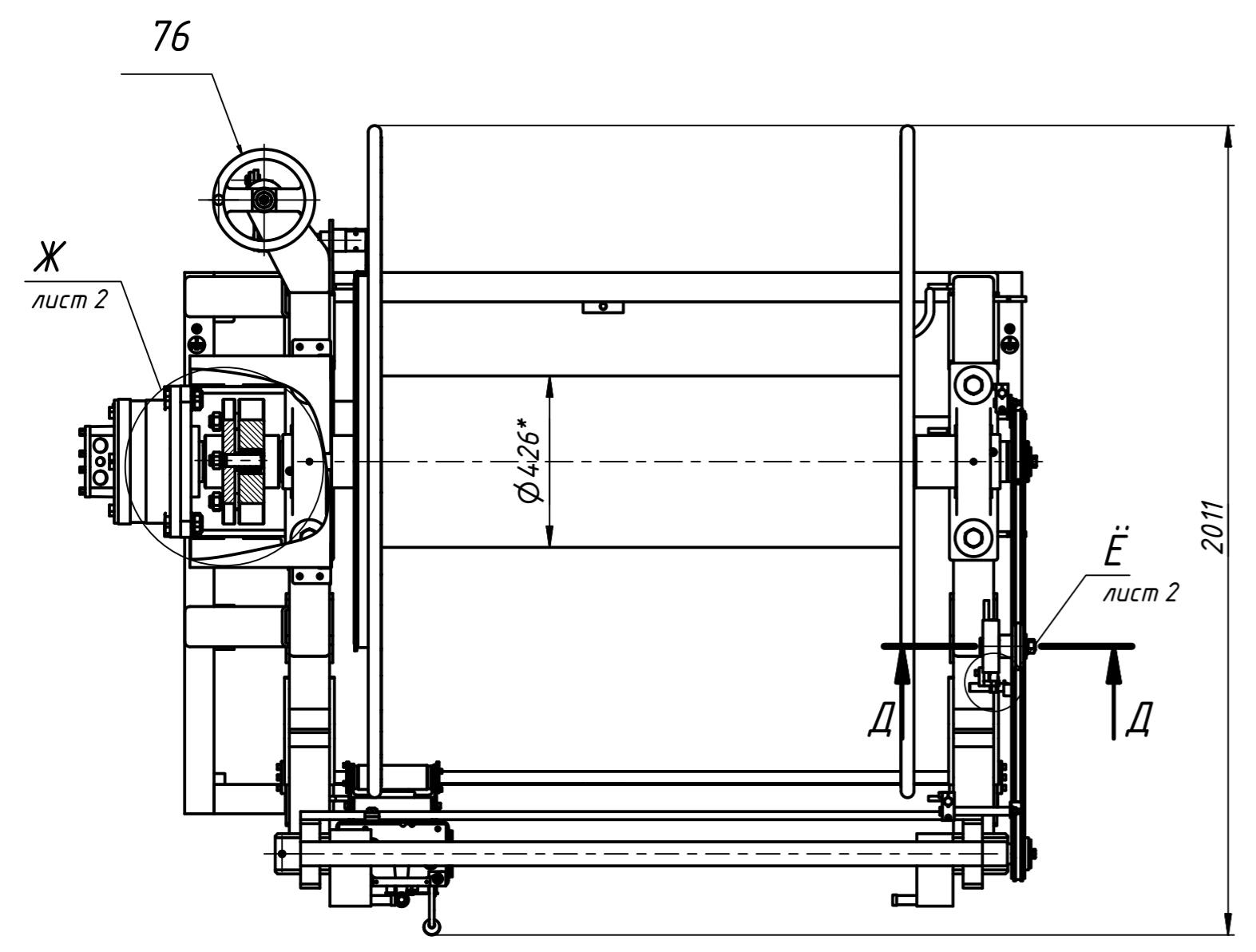


- Последовательность сборки:**
1. Раму поз.4 закрепить к палубе судна методом ШОКФАСТ (см. ТТ).
 2. Барабан поз.3 устанавливать на раму после застывания опорного материала ШОКФАСТ Black.
 3. На вал барабана установить и закрепить (предварительно) подшипниковые узлы поз.75.
 4. Барабан, в сборе с подшипниковыми узлами, установить на раму и, ослабив крепление подшипниковых узлов на валу барабана, зафиксировать подшипниковые узлы на раме болтами поз.
 5. Проверить лёгкость проворачивания барабана, (см. ТТ)
 6. Дальнейшая сборка в соответствии с требованиями чертежа.

- Техническая характеристика привода:**
1. Мотор радиально-поршневой MCR-15-A-HD2150-W80-Z-32-A0-V-1L-42;
 2. Давление, оптимальное, бар 100 (10 МПа, 100 кгс/см кв);
 3. Крутящий момент (при давлении 100 бар), Нм 3441;
 4. Частота вращения, оптимальная (при давлении 100 бар), об/мин 18-90;
 5. Мощность (расчётная), кВт 43,8;
 6. Расход рабочей жидкости, л/мин:
 - при скорости 18 об/мин 38,7 л/мин
 - при скорости 90 об/мин 193,5 л/мин
 7. Расшифровка кода: MCR - мотор радиально-поршневой, 15 - типоразмер, А - фланцевый, HD2150 - удельный расход рабочей жидкости в см куб на 1 оборот вала, W80 - вал шлицевой по стандарту ANSI B92.1, Z - заднего вала нет, 32 - серия, А0 - без тормоза, V - пломба нитриловый каучук, 1L - стандартное направление вращения, 42 - исполнение портов А и В, и резьбы отверстий.

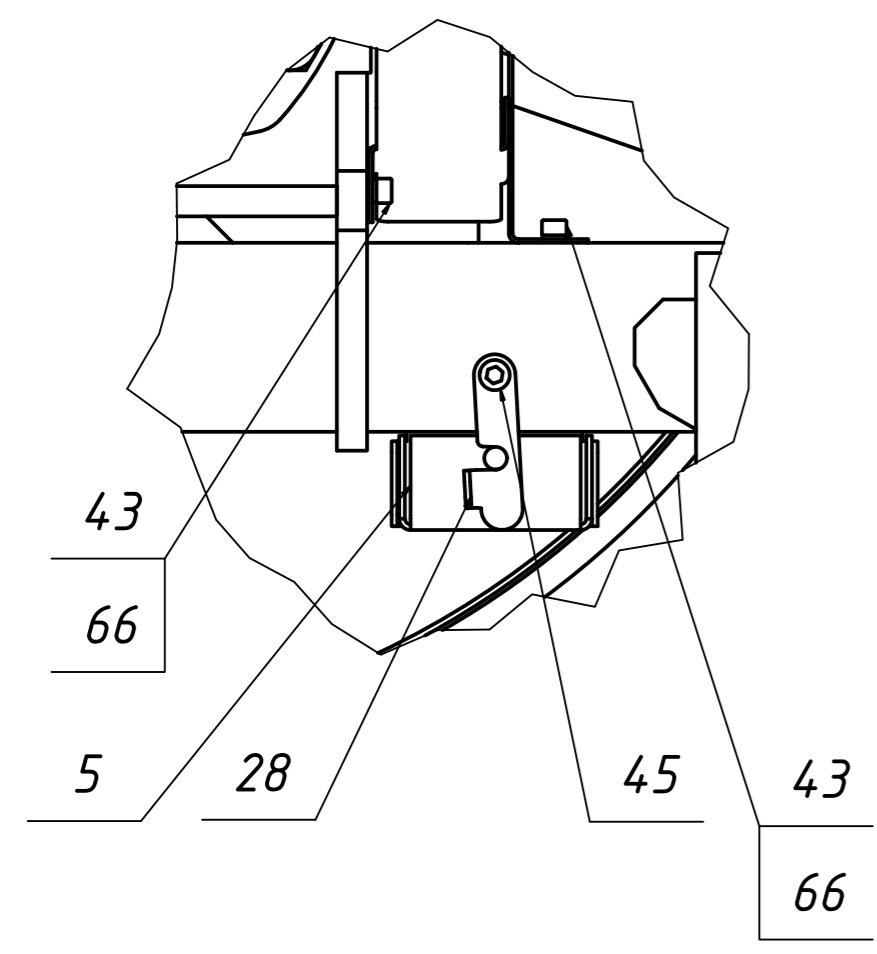
Перв. примен.
Справ. №
А
Подп. и дата
Инв. № д/бл.
Взам. инв. №
Подп. и дата
Инв. № подл.



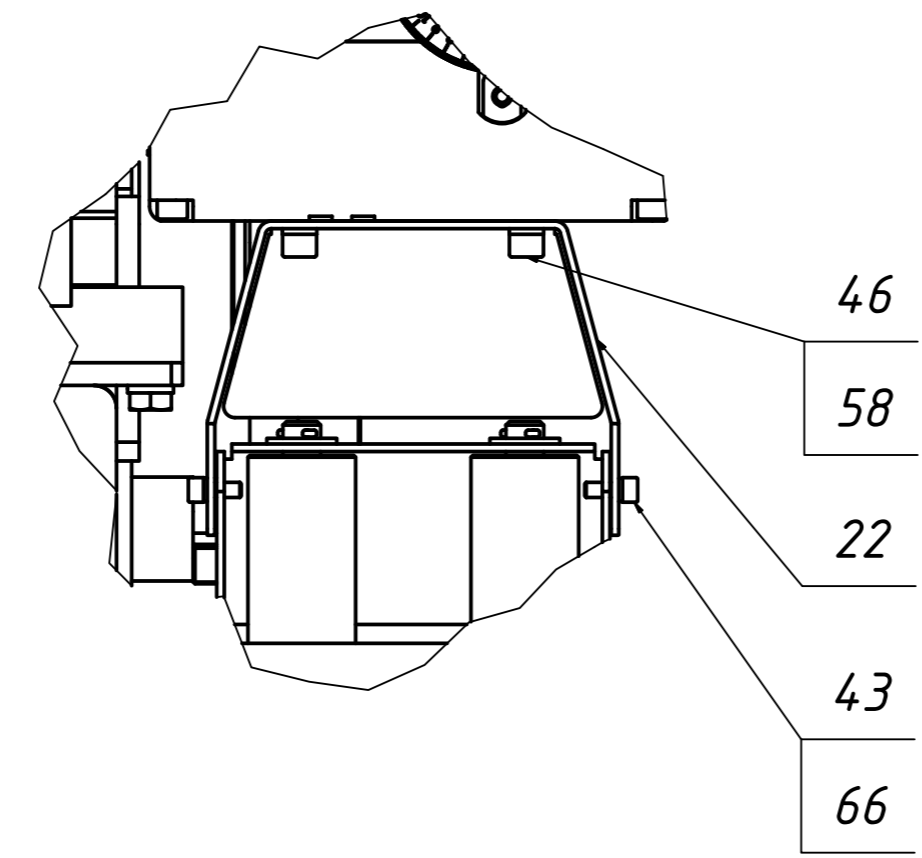
1. *Размеры для справок.
2. Подшипники фиксировать на валах в соответствии с инструкцией в паспорте изделия (подшипника).
3. В подшипниковых узлах использовать смазку, указанную в паспорте изделия (подшипника).
4. Настройку раскладчика поз.72 выполнить в соответствии с паспортными данными на изделие. Вал раскладчика входит в комплект, но его длина должна быть согласована с поставщиком.
5. Крепление рамы к палубе судна осуществить с использованием опорного материала ШОКФАСТ® Black. (www.chockfastgrout.com ШОКФАСТ Black). Подробная инструкция по применению в техническом бюллетене № 666Б, стр.2.
6. Барабан, установленный в подшипниковых узлах, должен быть проверен на лёгкость проворачивания подвешиванием груза массой 5 кг на ободу реборды. Барабан должен проворачиваться при подвешивании груза в любой точке обода. Проверку на лёгкость проворачивания производить без стыковки с мотором привода и без цепной передачи.
7. Неуказанные предельные отклонения размеров: h14, H14, ± ^{t2}/₂.

				VPR 712.000.000					
Изм.	Лист	№ докцм.	Подп.	Дата	Вьюшка запаса для троса 40 или 60 мм. Правое исполнение	Лит.	Масса	Масштаб	
Разраб.	Равлов			12.12.2021			1452	1:15	
Пров.						Лист	1	Листов	3
Т. контр.									
Нач. отд.									
Н. контр.									
Утв.									

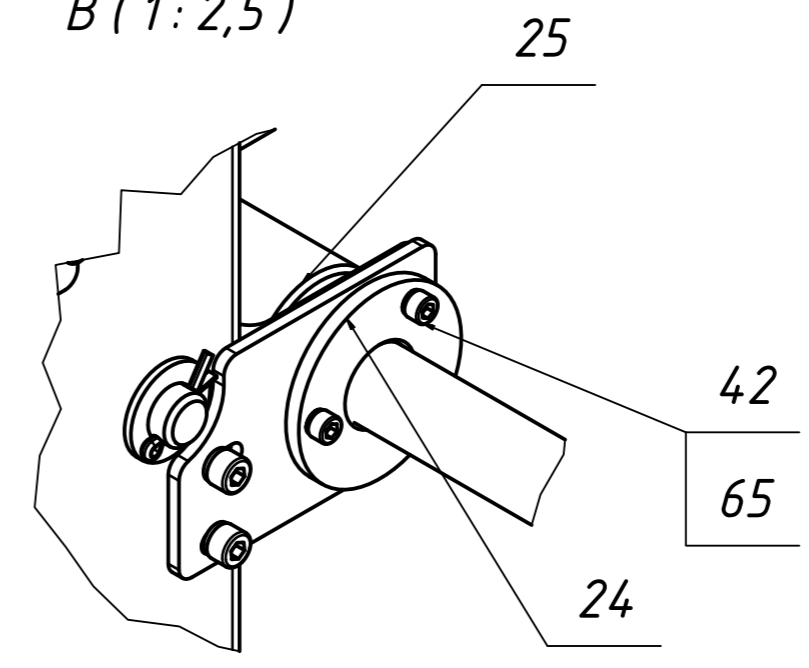
Б (1:4)



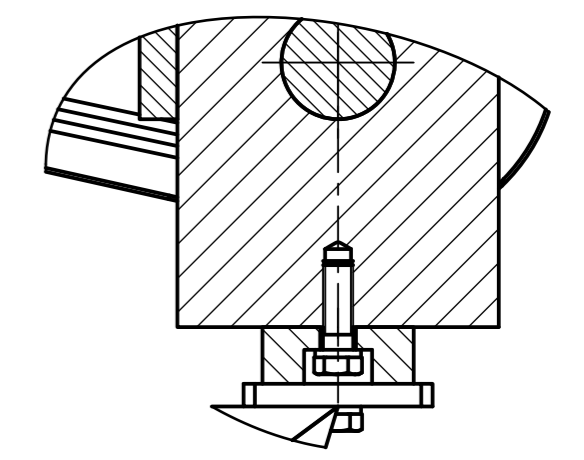
Е (1:4)



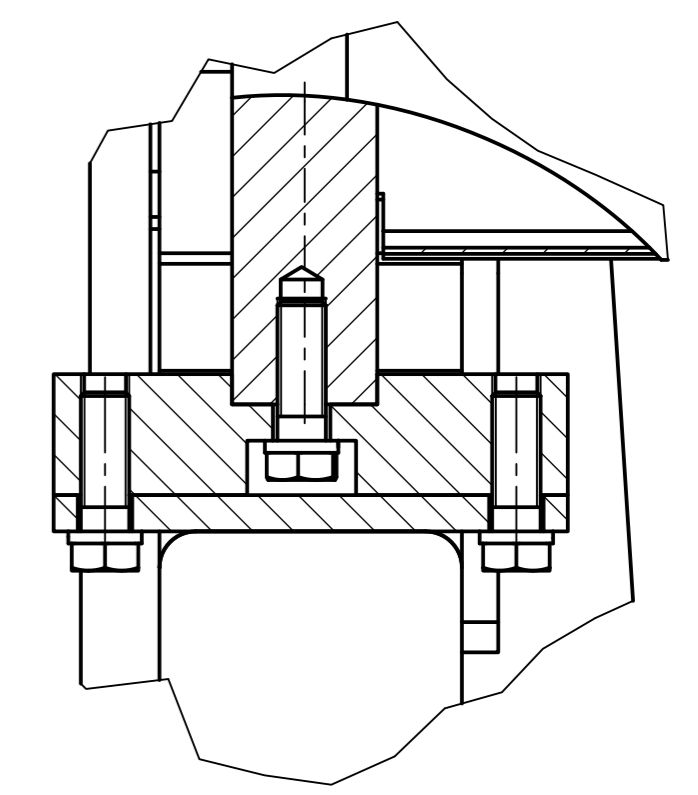
В (1:2,5)



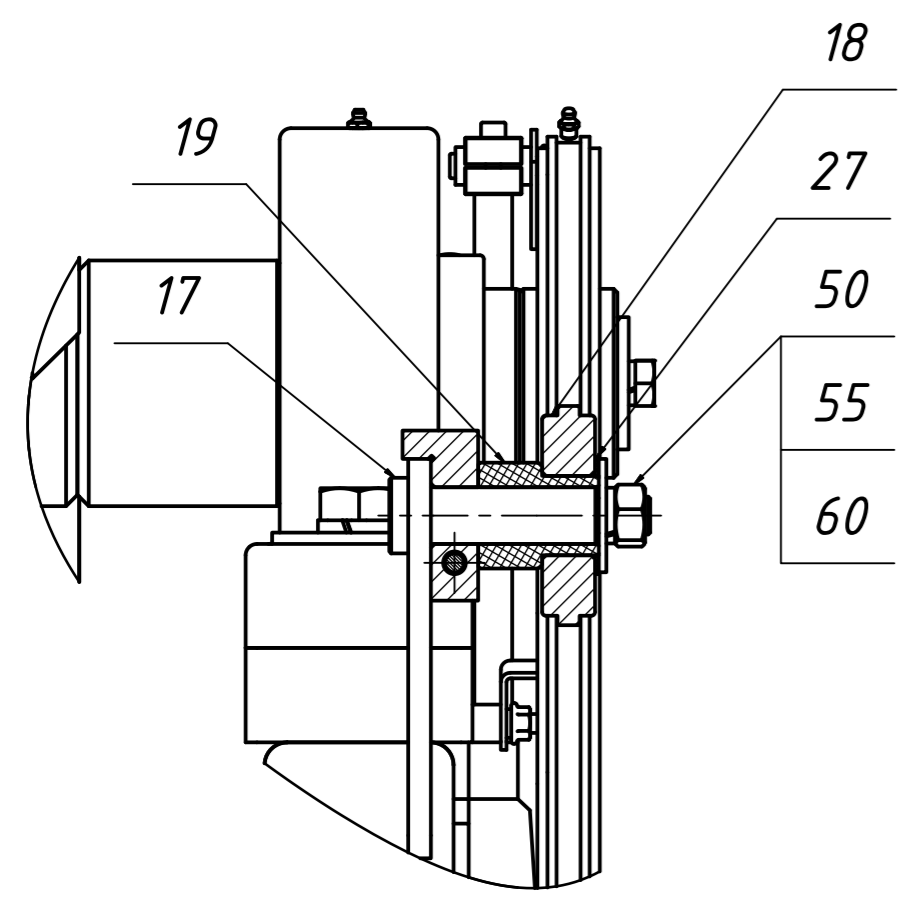
Л-Л (1:4)



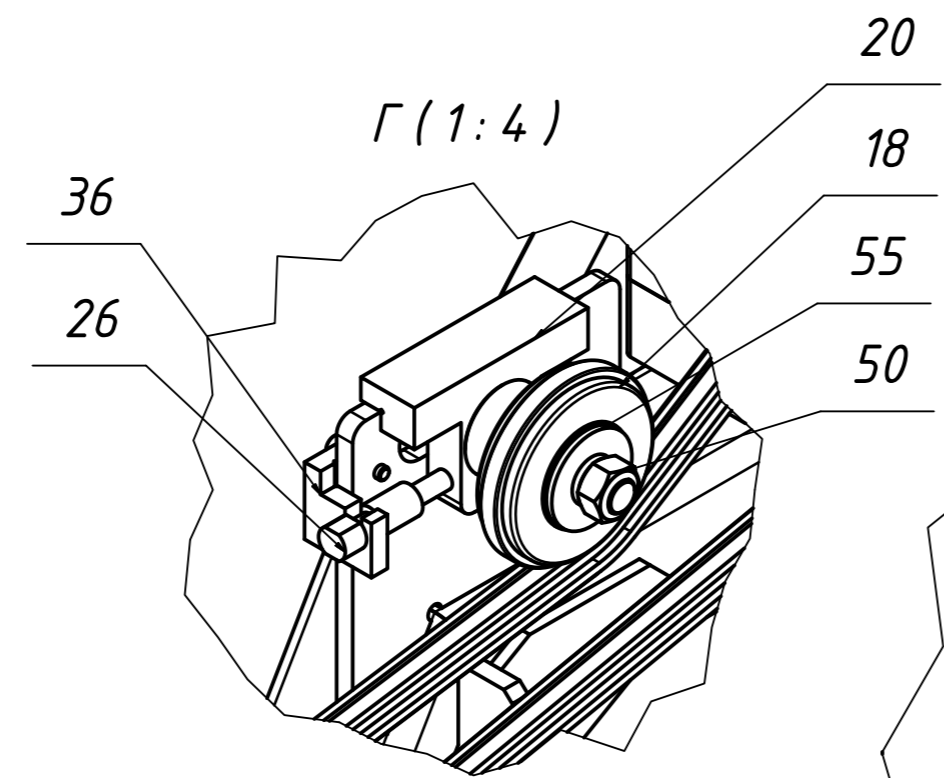
М (1:2,5)



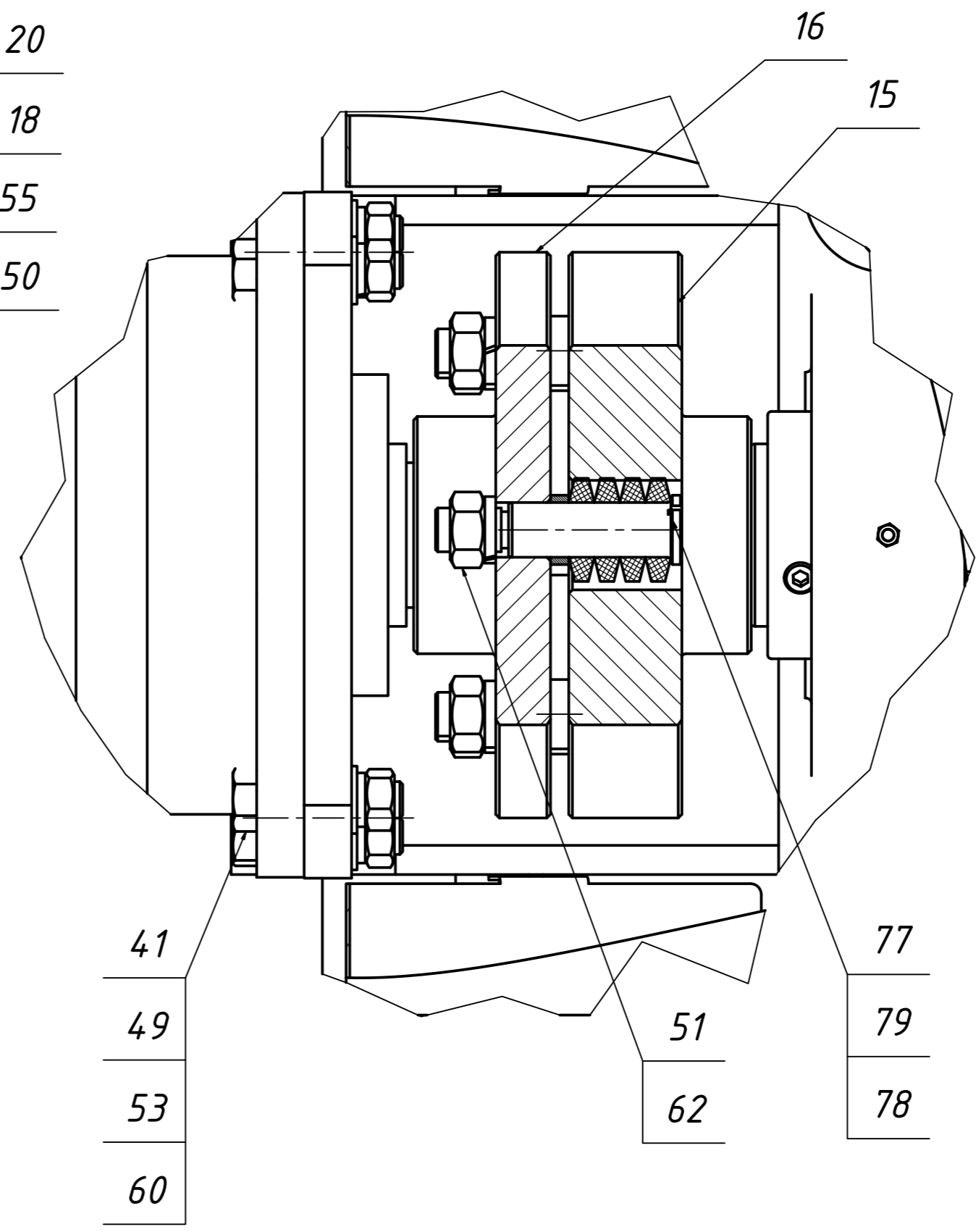
Д-Д (1:4)



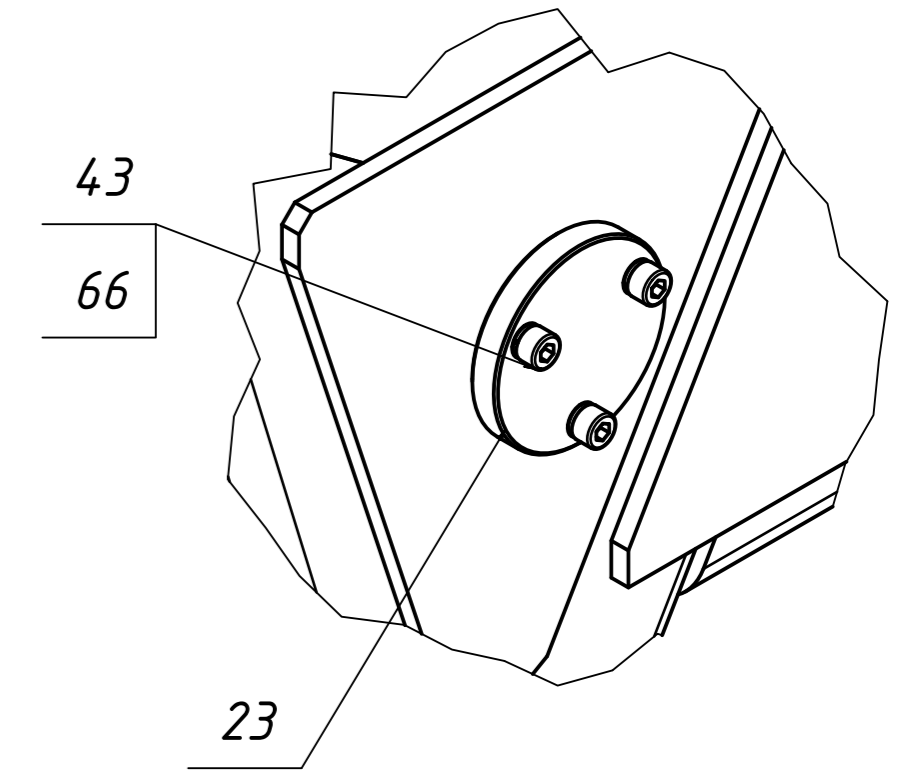
Г (1:4)



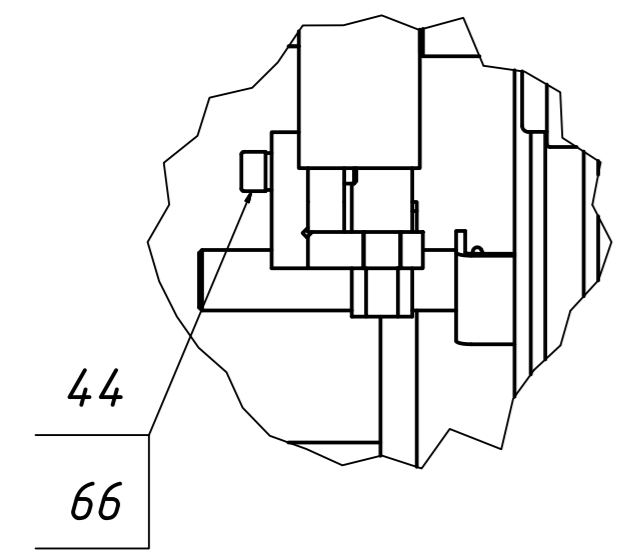
Ж (1:3)



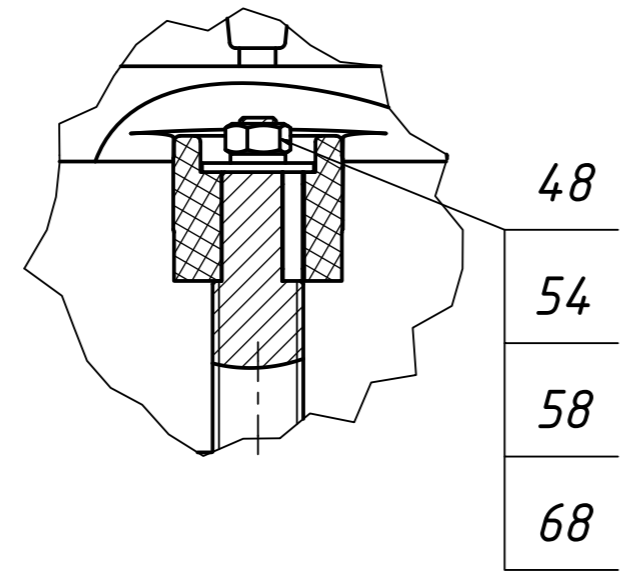
3 (1:2,5)



Ё (1:2,5)



К (1:2,5)



Инв. № подл.	Подп. и дата
Взам. инв. №	Инв. № дубл.
Подп. и дата	Подп. и дата

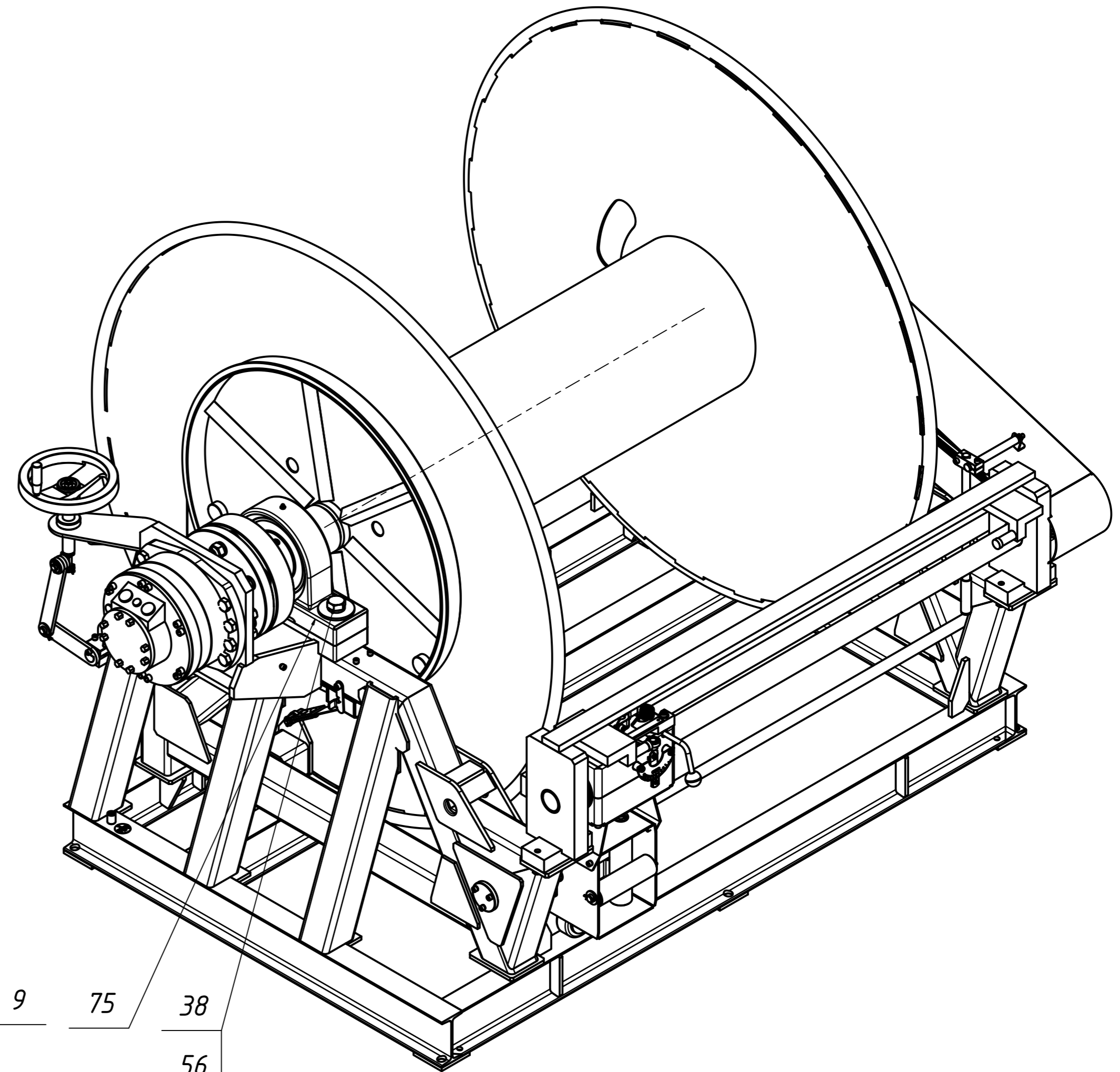
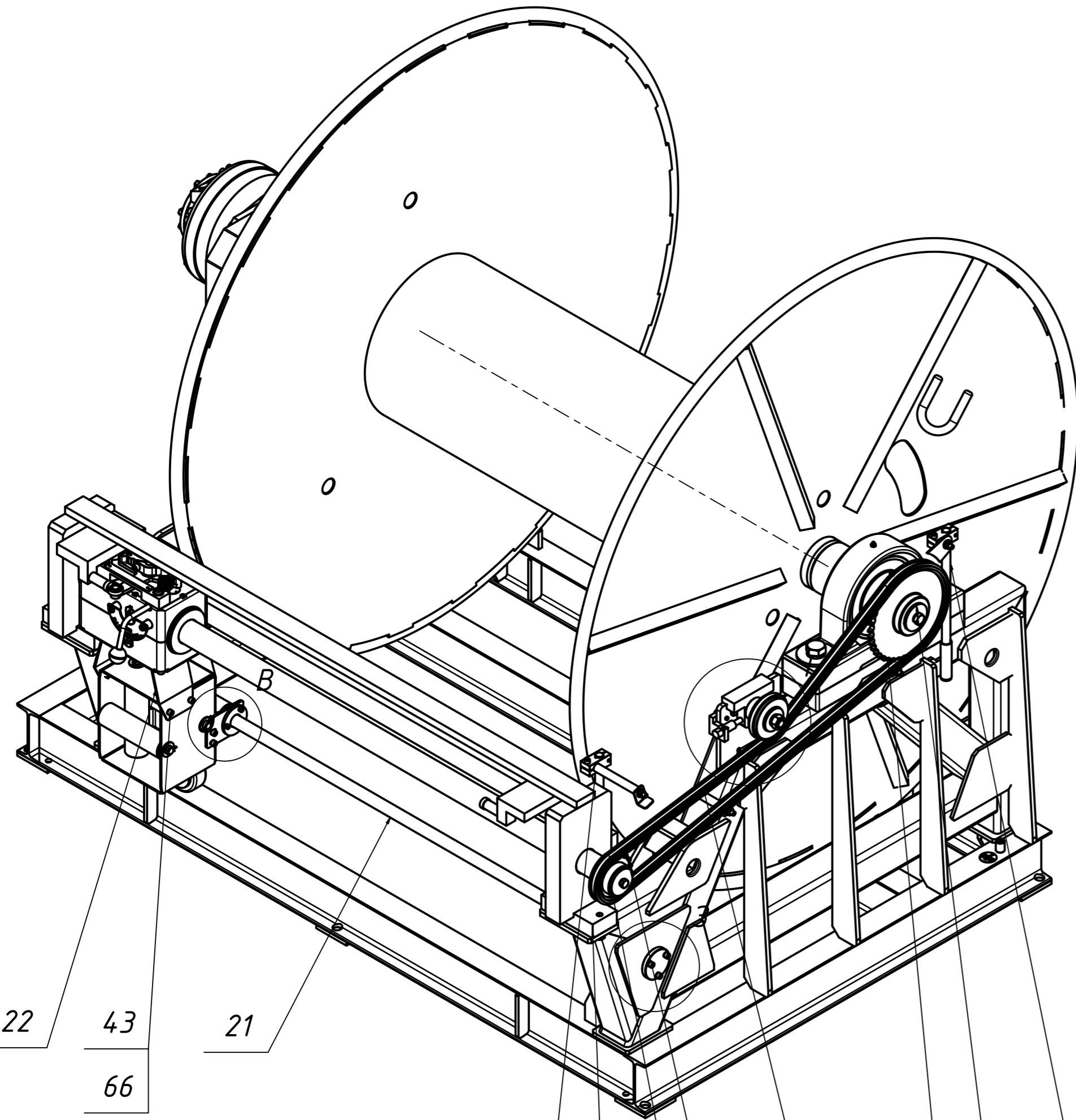
Изм.	Лист	№ докум.	Подп.	Дата

VPR 712.000.000

Лист
2

Защитный кожух поз.7 цепной передачи не показан

Кожух привода поз.8 не показан



Инв. № подл.
Подп. и дата
Взам. инв. №
Инв. № дубл.
Подп. и дата

22 43 21
66

10 137 12 73 13 14

9 75 38
56 64

Изм.	Лист	№ докум.	Подп.	Дата

VPR 712.000.000

Лист 3