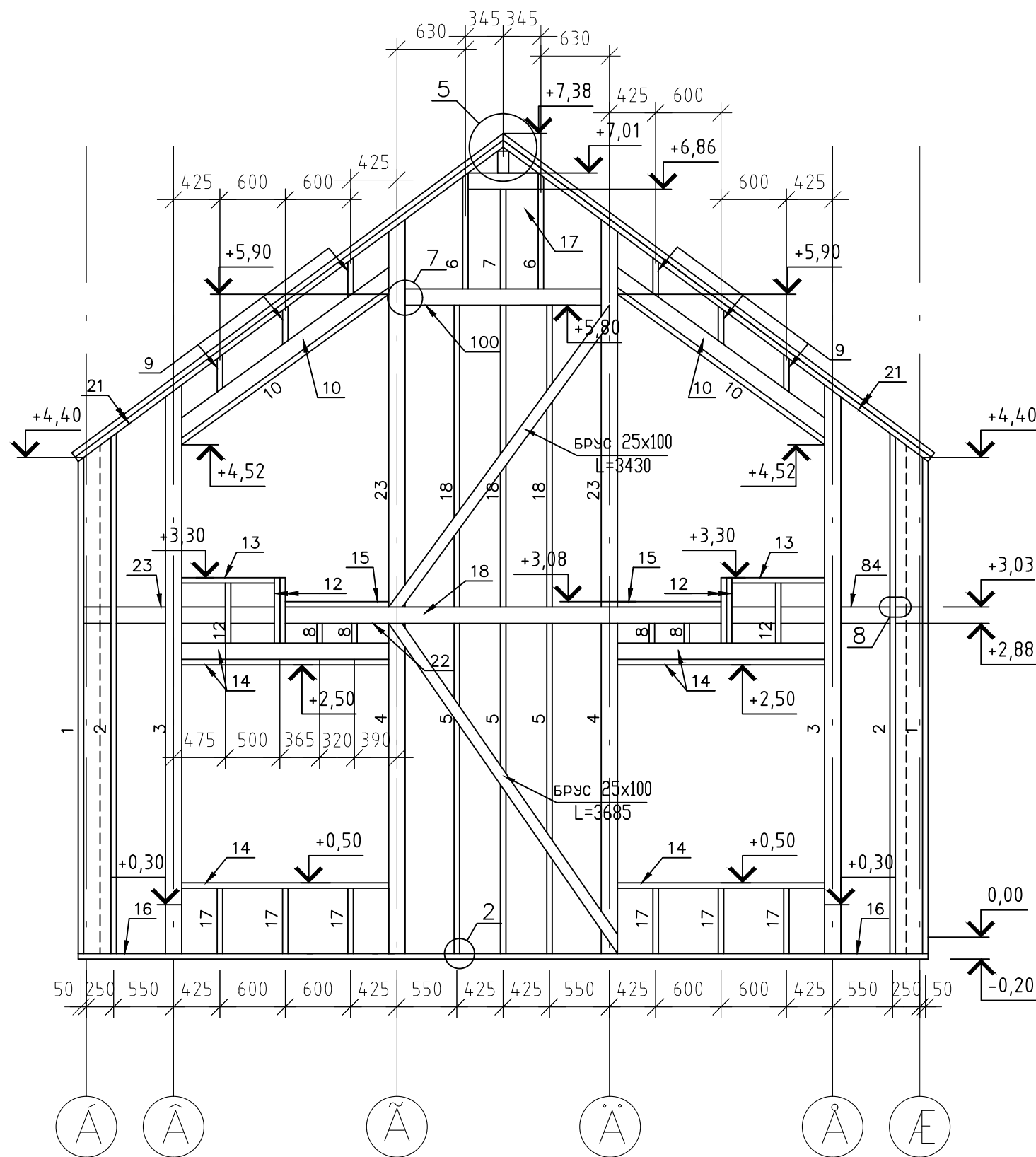


Развертка по оси 6



СПЕЦИФИКАЦИЯ

марка, поз.	обозначение	наименование	кол-во	масса, кг.	примечание
		Стойки			
1		50x150 L=4555	2		
2		50x150 L=4775	2		
3		150x150 L=5220	2		
4		150x150 L=3105	2		
5		50x150 L=3030	3		
6		50x150 L=1065	2		
7		50x150 L=915	1		
8		50x150 L=180	4		
9		50x150 L=310	6		
12		50x150 L=600	4		
23		150x150 L=3555	2		
		Обвязочные балки			
10		50x150 L=2385	6		
13		50x150 L=850	2		
14		50x150 L=1900	8		
16		50x150 L=3900	2		
21		50x150 L=4925	4		
		Ригели			
15		50x150 L=950	2		
17		50x150 L=795	2		
18		50x150 L=4000	1		
22		50x150 L=5900	1		
84		50x150 L=750	2		
100		50x150 L=1800	2		

ПРИМЕЧАНИЕ :

- 1 Все узлы см. листы 22, 23, 24
- 2 Крепления производить гвоздями (не менее 80 мм) или соответствующими саморезами в торец.

Изм.	К. уч.	Лист	№ док.	Подп.	Дата

Развертка стены по оси 6

Лист

8