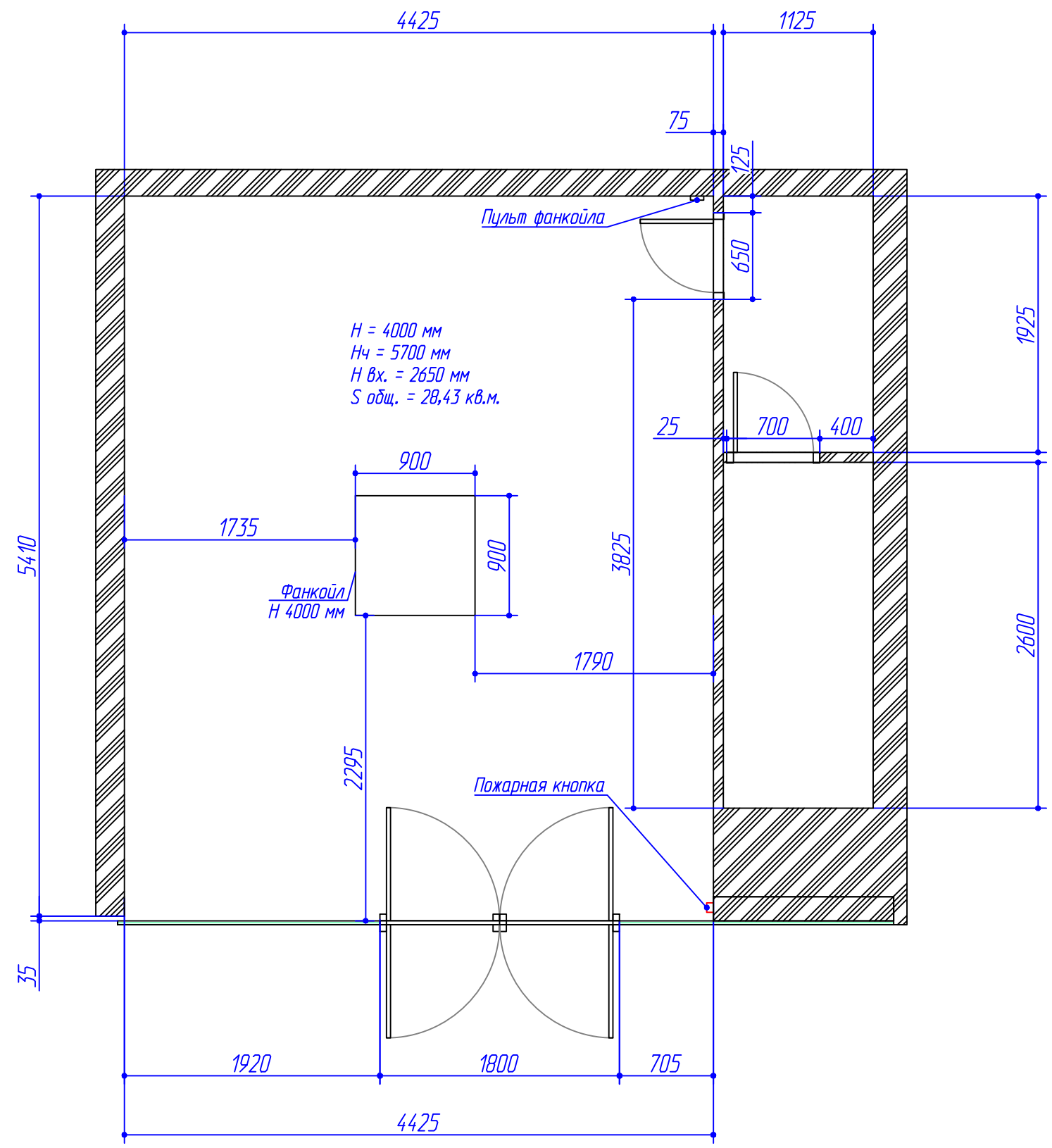


Содержание проекта:

1. План существующего помещения и демонтируемых перегородок;
2. План возводимых перегородок;
3. План расстановки оборудования;
4. План электрики и разводки;
5. План напольных покрытий;
6. План расстановки светильников;
7. Приложение

Москва. 2021г.

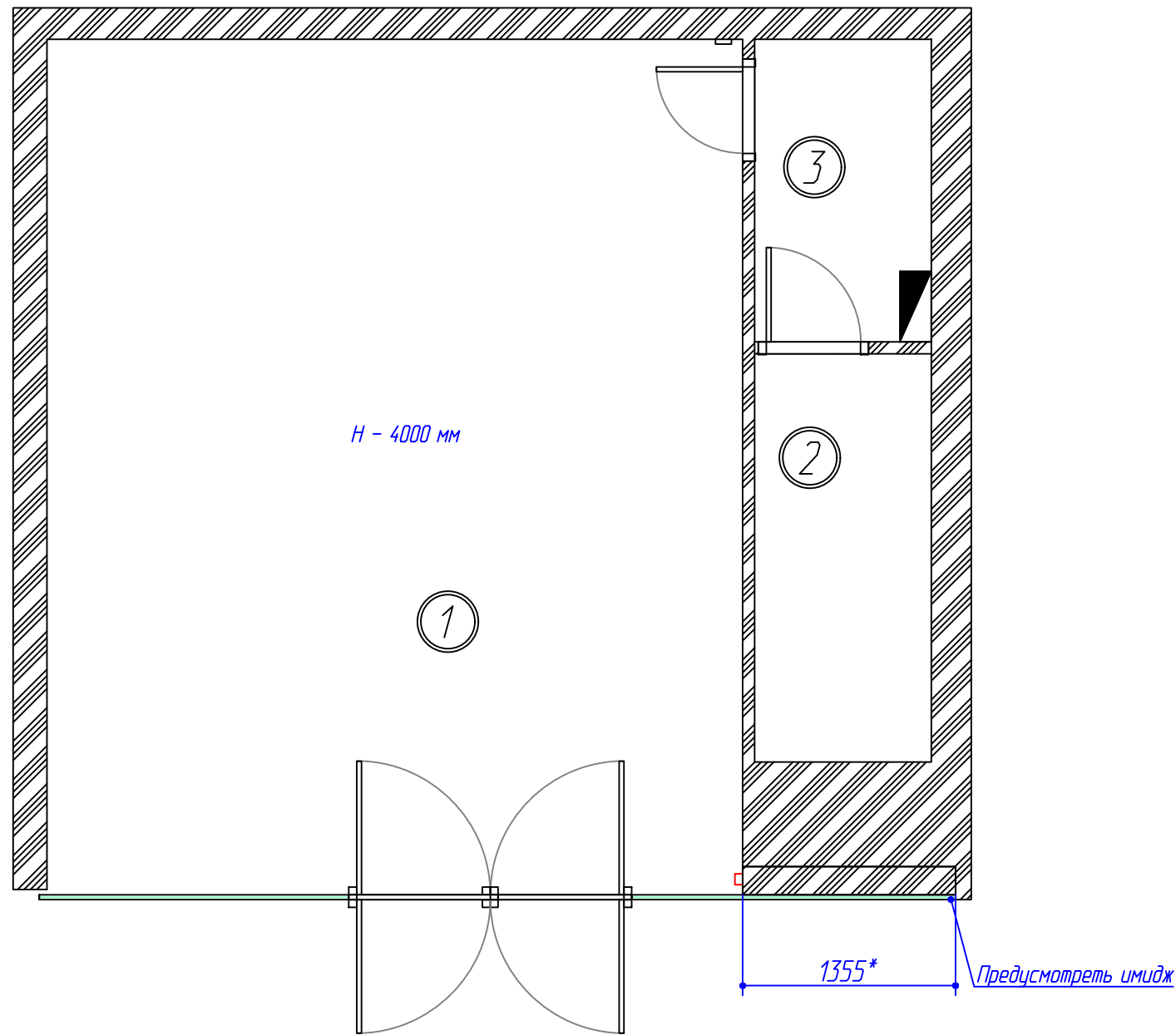


Условные обозначения

 - существующие перегородки

Архитект.					
Руководит.					
ДТО				Лист	Листов
Исп. стр.				1	7
Исп. ИТ				М 1:40	
Исп. откр.					

План существующего помещения

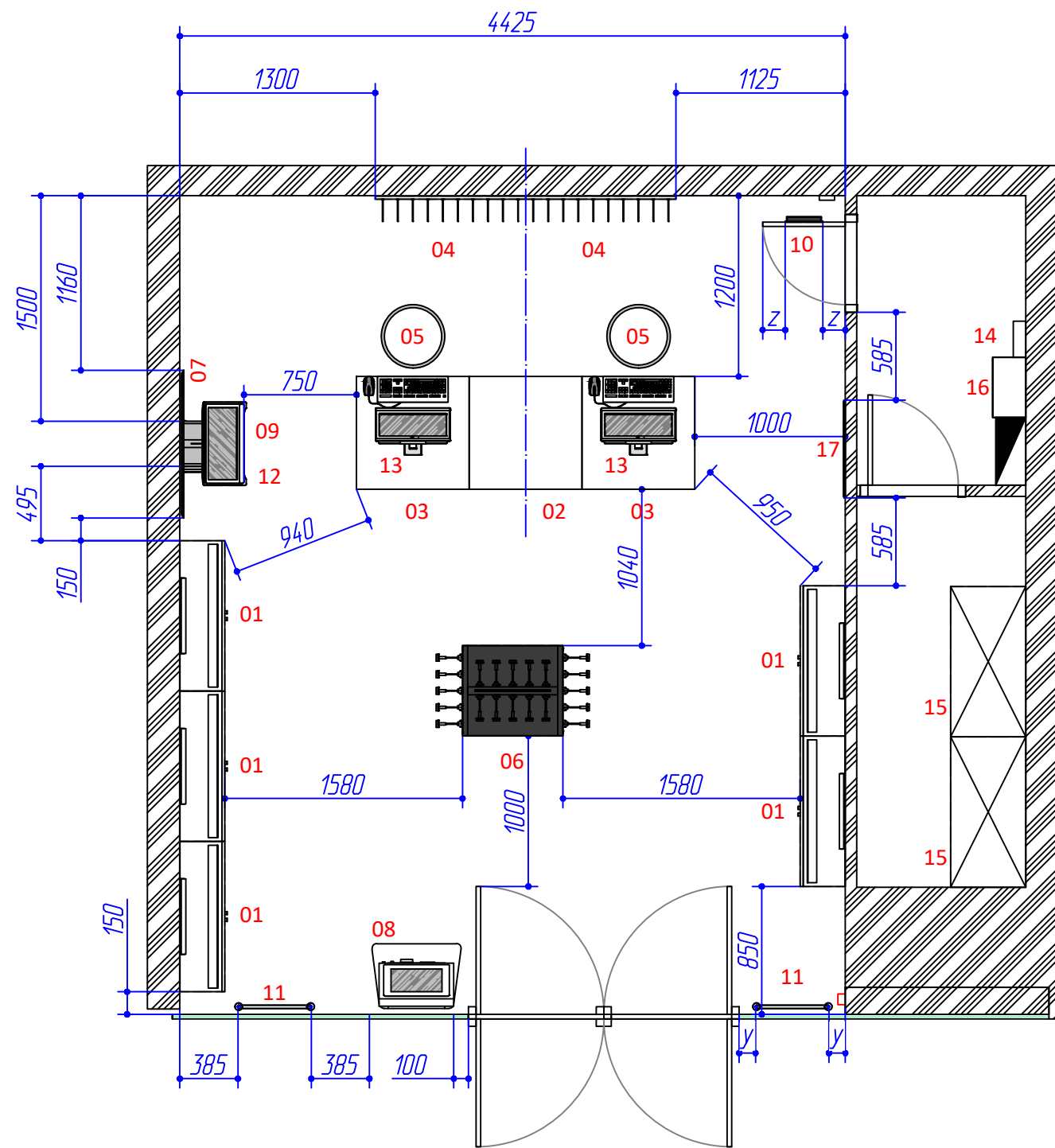


*Экспликация помещений*

№	Назначение помещения	Площадь, м.кв.
1	Торговый зал	23,34
2	Зона по приему и подготовке товара	2,93
3	Подсобное помещение	2,16
Общая		28,43

Примечания:  
 1. Со стороны помещения по приему и подготовке товара установить решетчатую металлическую дверь (одностворчатую/двухстворчатую), открываемую в сторону зоны по приему и подготовке товара.  
 2. \* - Уточнить размер по месту.

Архитект.				План возводимых перегородок	Лист	Листов
Руководит.					2	7
ДТО						
Исп. стр.						
Исп. ИТ						
Исп. откр.				М 1:40		


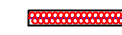






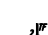



Перечень оборудования



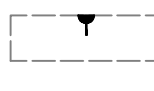
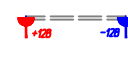

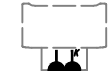
№	Наименование	Кол-во
01	Витрина Lt (1000x300x2400) мм	5
02	Модуль прикассовый (750x750x1000) мм	1
03	Модуль кассовый (750x750x1000) мм	2
04	Эконом панель за ресепшен (1000x1300) мм	2
05	Стул барный	2
06	Остров аксс. Lt "H"	1
07	ЖК- панель 40"	1
08	Терминал оплаты	1
09	Электронный каталог (моноблок)	1
10	Уголок потребителя чёрный (250x1060)мм	1
11	Рамка световая оконная 2-сторонняя А2	2
12	Опора для электронного каталога (350x386x1115) мм	1
13	Рабочее место (ПК)	2
14	ВЭРС ЛК	1
15	Стеллаж 1000x500x2000	2
16	Шкаф ЩРН- 2	1
17	Рамка настенная А1 (650x890) мм	1

Архитект.					
Руководит.					
ДТО					
Исп. стр.					
Исп. ИТ					
Исп. откр.					
План расстановки оборудования				Лист	Листов
				3	7
				М 1:40	

### Условные обозначения

-  - трасса проводки кабеля в кабель-канале;
-  - трасса проводки кабеля в полу;
-  - щиток электрический. Расположение уточнить по месту;
-  - шкаф ЩРН-2
-  - ВЭРС-ПК;
-  - розетка силовая (H=300) в указанном количестве;
-  - электровывод, L=(см. экспликацию);
-  - компьютерные выводы в указанном количестве, L=(см.экспликацию);
-  - телефонные выводы в указанном количестве, L=1500.
-  - VGA выводы в указанном количестве.

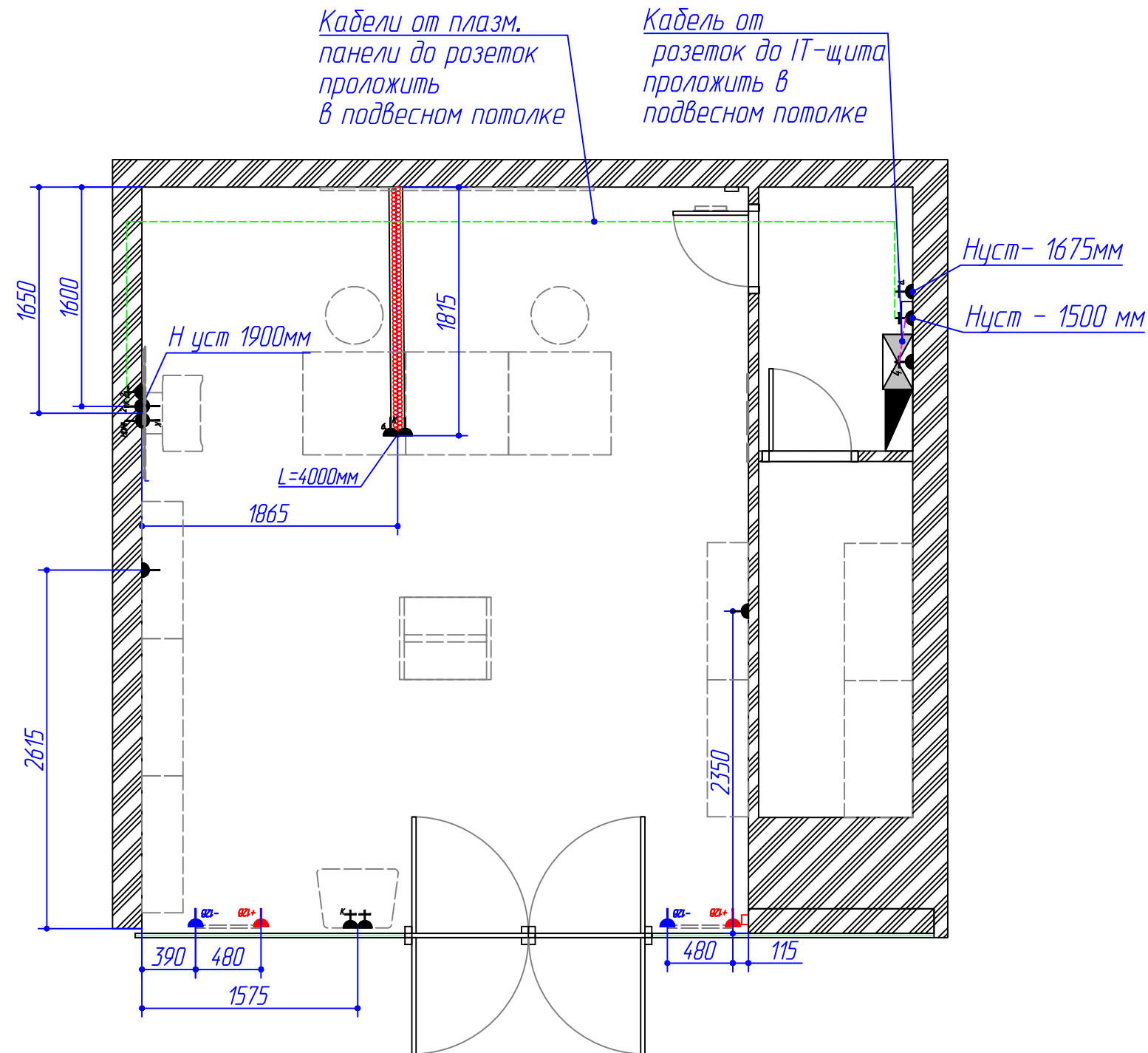
### Экспликация электровыводов

-  - Вывод из пола, L=1000.
-  - Электрификация установочного места:
  - H=320мм;
  - электровывод, L=1500мм;
-  - Вывод для витрины H=440мм L=1500мм.
-  - Выводы для рамки световой 2-сторонней из потолка, L=150.
-  - Вывод для терминала оплаты H=150, L=500.
-  - Вывод для электронного каталога H=90, L=1000.

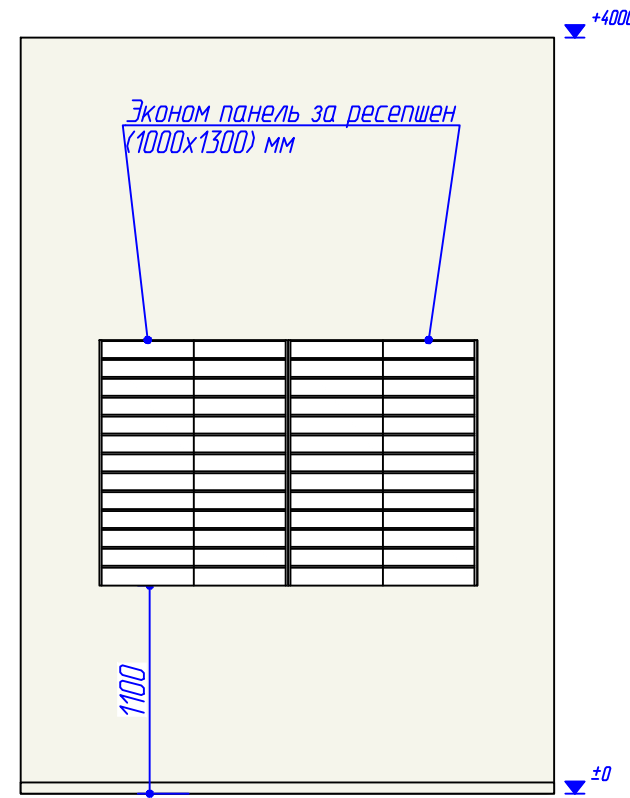
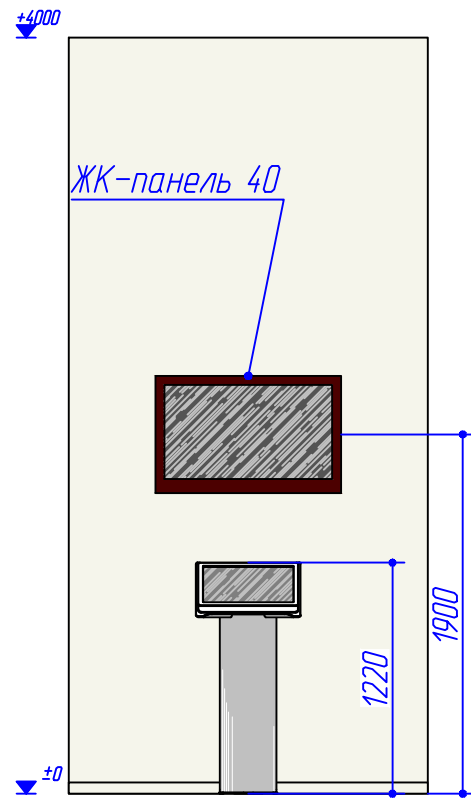
### Подключение ЖК-панели 40":

- H = 1900мм;
- Розетка 220V - 2 шт.;
- Розетка SFTP 4x2x0,52 5е категории - 2 шт.;
- Пачкорд SFTP 5е категории, L=1900мм - 2 шт.;
- HDMI вывод версия 1.4, L=1900мм - 1 шт.

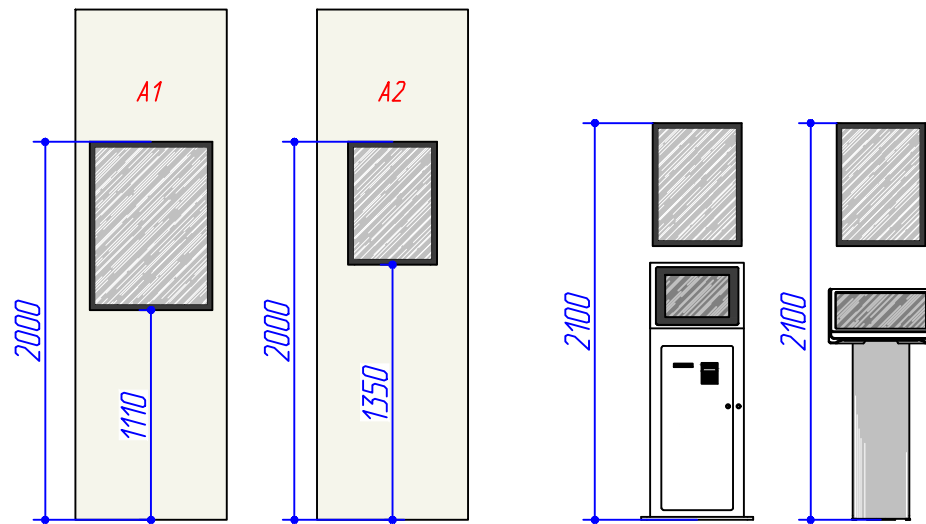
1. Высота установки электророзеток (для подключения конвекторов, терминалов, данкоматов и т.п.) от уровня пола 150мм.
2. От эл.щитка вывести кабель в подсобном помещении на высоте ниже 10см от потолка. На конце кабеля установить 4 розетки. К месту установки розеток провести кабель UTP 5-cat от IT-шкафа (оставить запас 1 м).



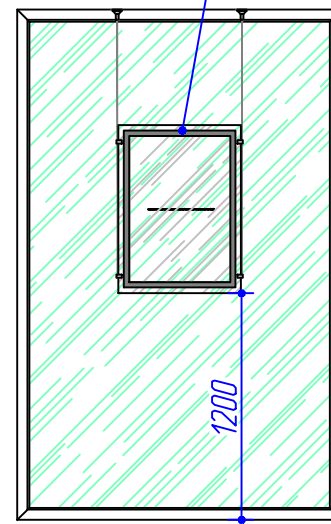
Архитект.				План электрики и разводки	Лист	Листов
Руководит.					4	7
ДТО						
Исп. стр.						
Исп. ИТ						
Исп. откр.						
					М 1:50	



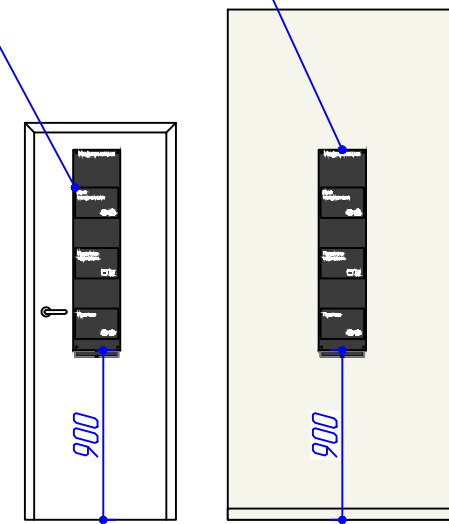
Вариации размещения рамок



рамка световая оконная 2-сторонняя А1



уголок потребителя



\*если не указано иное

Архитект.				Приложение	Лист	Листов
Руководит.					5	7
ДТО						
Исп. стр.						
Исп. ИТ						
Исп. откр.						
					М 1:40	