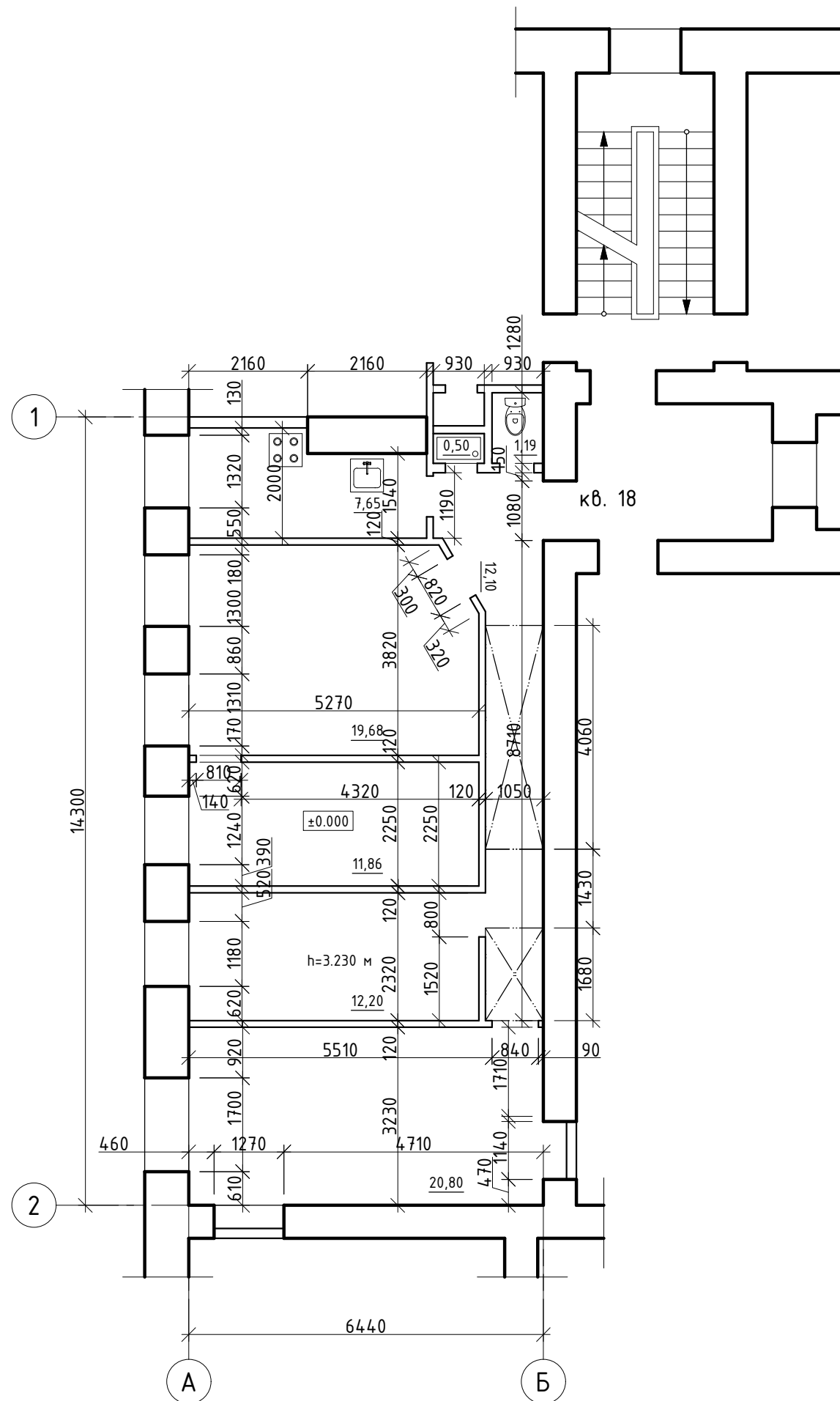
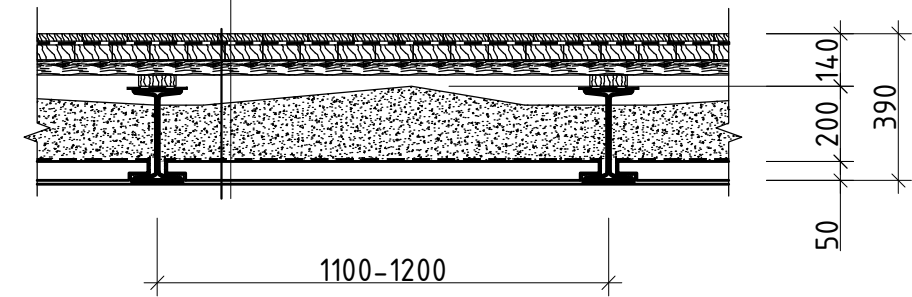


Обмерный план квартиры.
М 1:100.



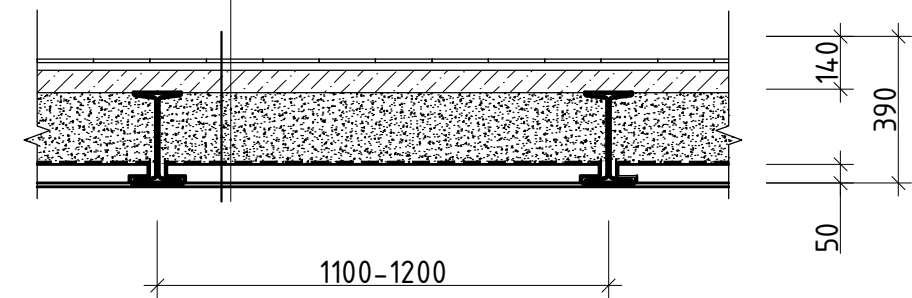
Детали перекрытий в коридоре,
комнате и на кухне. М 1:20.

| |
|--|
| Паркет 20 мм, либо доска в шпунт 40 мм |
| Строительный картон |
| Щит из досок 50 мм |
| Лаги пола 40x100 с шагом 400-1100 мм 40 мм |
| Засыпка шлаком / строительным мусором 150-200 мм |
| Рубероид (толь) один слой внахлест |
| Мелкоразмерная плита перекрытия БПР 50 мм |
| Балка двутавровая |
| Гипсовая штукатурка 10 мм |



Детали перекрытий в санузлах. М 1:20.

| |
|--|
| Керамические плитки по цементном слое М100 30 мм |
| Керамзитобетон уд. весом 1200 кг/м куб. 60 мм |
| Засыпка керамзитом 150-200 мм |
| Рубероид (толь) один слой внахлест |
| Мелкоразмерная плита перекрытия БПР 50 мм |
| Балка двутавровая |
| Гипсовая штукатурка 10 мм |



| Изм. | Кол. уч. | Лист | № док. | Подпись | Дата | | | | |
|---------------|----------|------|--------|---------|-------|--|--------|------|--------|
| Ген. директор | | | | | 01.22 | Заключение по результатам технического обследования несущих конструкций. Приложение № 3. | Стadia | Лист | Листов |
| Выполнил | | | | | 01.22 | | | 34 | |
| Проверил | | | | | 01.22 | Обмерный план квартиры. М 1:100. Детали перекрытий М 1:20. | | | |
| Н. контроль | | | | | 01.22 | | | | |

Согласовано

Взам. инв. №

Подп. и дата

Инв. № подл.