

# SLS Residences The Palm

• 20% Первоначальный взнос
 • \$1,905,800 Стартовая цена
 • 60/40 Рассрочка без переплат

ПОДРОБНАЯ ПРЕЗЕНТАЦИЯ О ПРОЕКТЕ  
 +971 (999) 999-99-99  
 СКАЧАТЬ БРОШЮРУ  
 Нажимая на кнопку, вы принимаете "Политику конфиденциальности" на обработку персональных данных

## SLS RESIDENCES THE PALM

### Новый комплекс в Palm Jumeirah

Это 9-ти этажный комплекс находится в одной из лучших локаций Дубая. Проект включает 113 роскошных брендированных апартаментов, в их числе:

- Апартаменты с 2-3 спальнями
- Дуплексы с 3-4 спальнями
- Пентхаусы с 3-4 спальнями

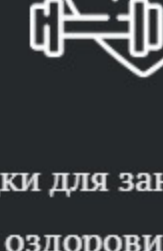
Из окон люксового комплекса открываются потрясающие виды на Palm Jumeirah, Арабский залив, Bluewaters Island, Burj Al Arab, легендарные горизонты Downtown Dubai и Dubai Marina, что делает его привлекательным для отдыха и деловых людей.



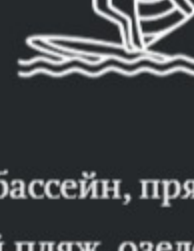
## ФОТОГАЛЕРЕЯ ПРОЕКТА



## КЛЮЧЕВЫЕ ПРЕИМУЩЕСТВА



Площадки для занятий йогой и медитации, оздоровительный центр со спа-кабинетами и фитнес-центр.



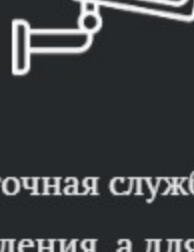
Инфинити-бассейн, прямой выход на частный пляж, озелененная и экологически безопасная территория.



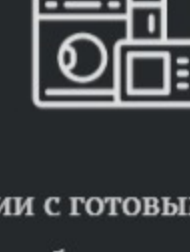
Студио звукозаписи, частная гостиная для проведения частных ужинов, клубный дом и детский клуб.



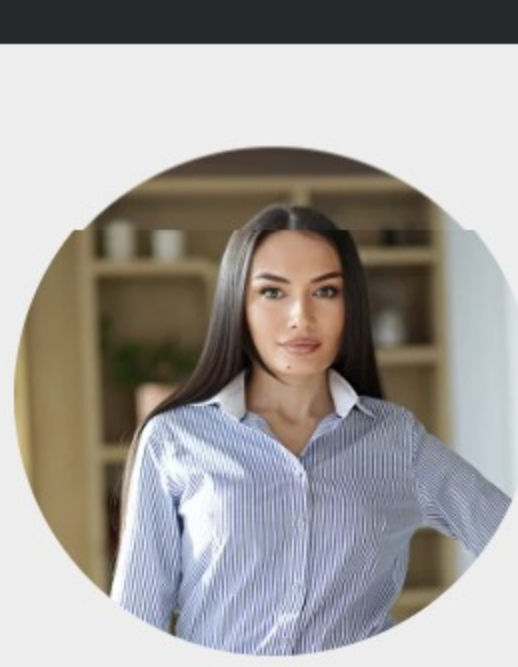
Панорамное остекление, из которого открывается вид на город, Персидский залив и район Dubai Marina.



Круглосуточная служба охраны и видеонаблюдения, а для автомобилей предусмотрен охраняемый паркинг.



Резиденции с готовым ремонтом, полностью меблированы, оснащены техникой и премиальной сантехникой.



### Диана

Эксперт по недвижимости, ОАЭ Дубай

SLS Residences The Palm - новый уровень роскоши в Дубае. Это комфортабельное жилье на острове Пальмы Джумейра.

Жильцы могут наслаждаться всеми удобствами пятизвездочного отеля в собственной недвижимости, включая частный бассейн, эксклюзивный пляж, оздоровительный спа-центр, рестораны высокой кухни и многое другое.

Застройщик тщательно спланировал проект, соблюдая высочайшие стандарты комфорта и безопасности. Благодаря этому SLS Residences The Palm предлагает своим жильцам широкий спектр услуг и возможностей для роскошного отдыха и жизни.

НАПИСАТЬ В WHATSAPP

ПОЗВОНИТЬ

## ПЛАН ПРОЕКТА



**АПАРТАМЕНТЫ 2 СПАЛЬНИ**  
 Общая площадь 155м<sup>2</sup>  
 Жилая зона 131.77м<sup>2</sup>  
 Балкон 23.7м<sup>2</sup>  
 Стартовая цена от \$1,906,000

ПОДРОБНЕЕ



**АПАРТАМЕНТЫ 3 СПАЛЬНИ**  
 Общая площадь 228.7м<sup>2</sup>  
 Жилая зона 174.53м<sup>2</sup>  
 Балкон 54.17м<sup>2</sup>  
 Стартовая цена от \$2,722,000

ПОДРОБНЕЕ



**ДУПЛЕКСЫ 3 СПАЛЬНИ**  
 Общая площадь 390.5м<sup>2</sup>  
 Жилая зона 303.7м<sup>2</sup>  
 Балкон 86.8м<sup>2</sup>  
 Стартовая цена от \$6,262,000

ПОДРОБНЕЕ



**ДУПЛЕКСЫ 4 СПАЛЬНИ**  
 Общая площадь 564м<sup>2</sup>  
 Жилая зона 437.4м<sup>2</sup>  
 Балкон 126.6м<sup>2</sup>  
 Стартовая цена от \$9,802,000

ПОДРОБНЕЕ



**ПЕНТХАУСЫ 3 СПАЛЬНИ**  
 Общая площадь 611м<sup>2</sup>  
 Жилая зона 341.95м<sup>2</sup>  
 Балкон 269.4м<sup>2</sup>  
 Цена по запросу

ПОДРОБНЕЕ



**ПЕНТХАУСЫ 4 СПАЛЬНИ**  
 Общая площадь 1297.1м<sup>2</sup>  
 Жилая зона 544.7м<sup>2</sup>  
 Балкон 952м<sup>2</sup>  
 Цена по запросу

ПОДРОБНЕЕ

## ПЛАН ОПЛАТЫ

Удобная система оплаты и бронирования резиденции в SLS Residences The Palm

0%

ПРИ БРОНИРОВАНИИ

0%

ВО ВРЕМЯ СТРОИТЕЛЬСТВА

0%

ПОСЛЕ ЗАВЕРШЕНИЯ СТРОИТЕЛЬСТВА

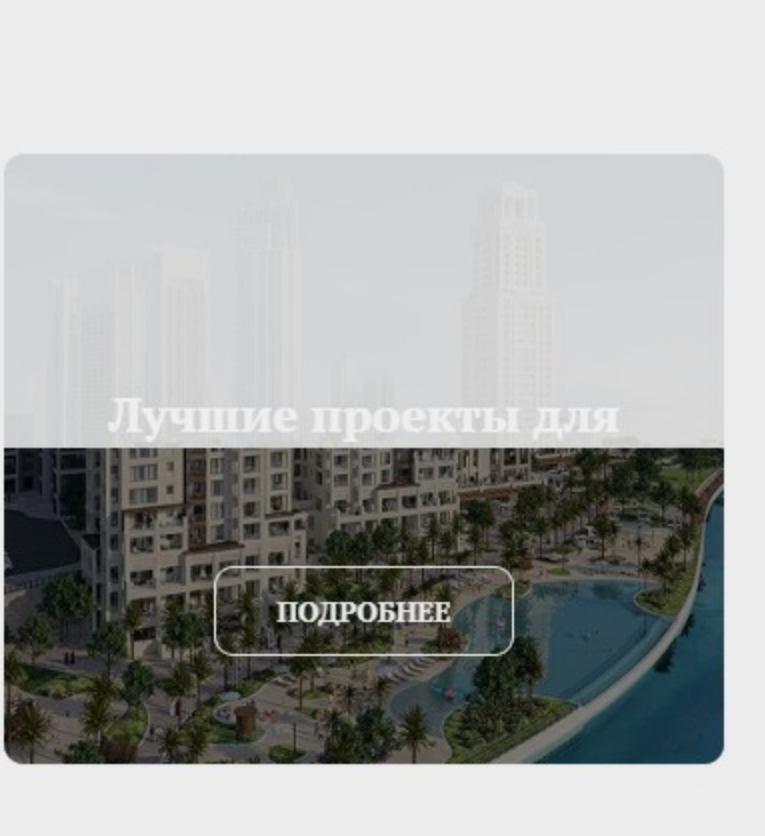
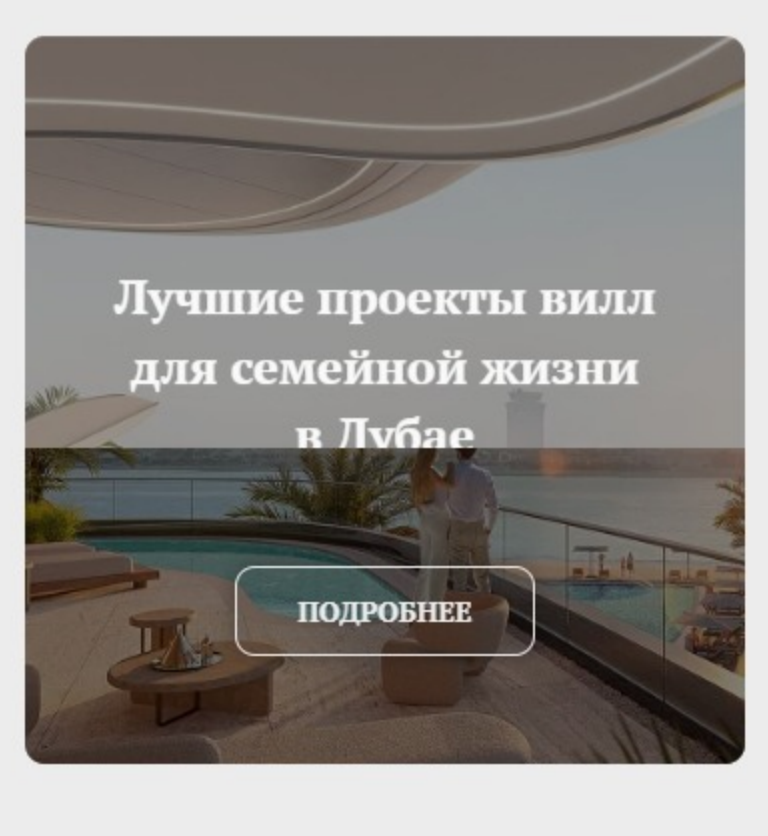
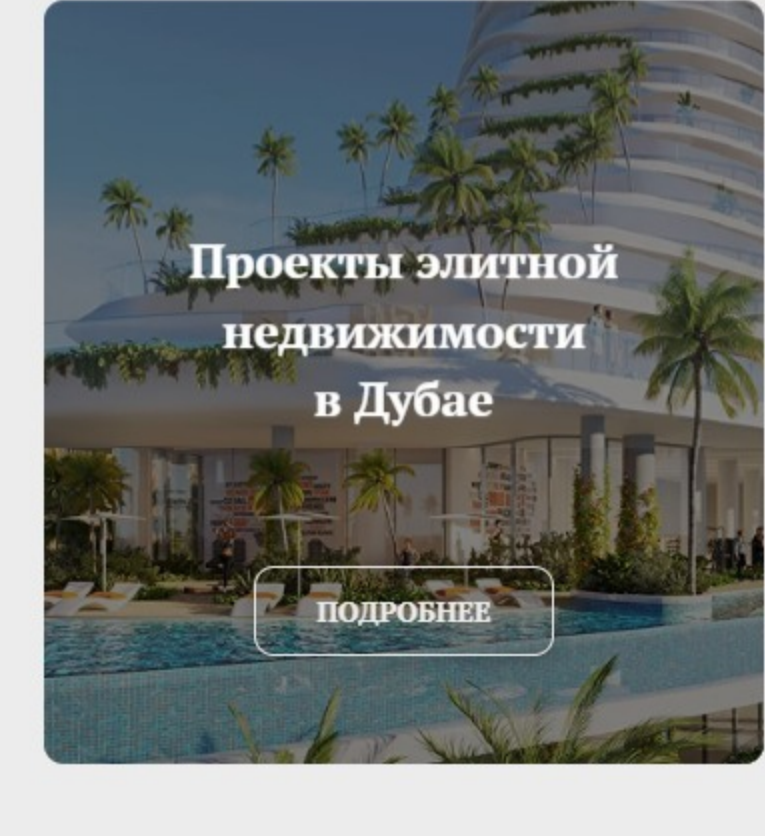
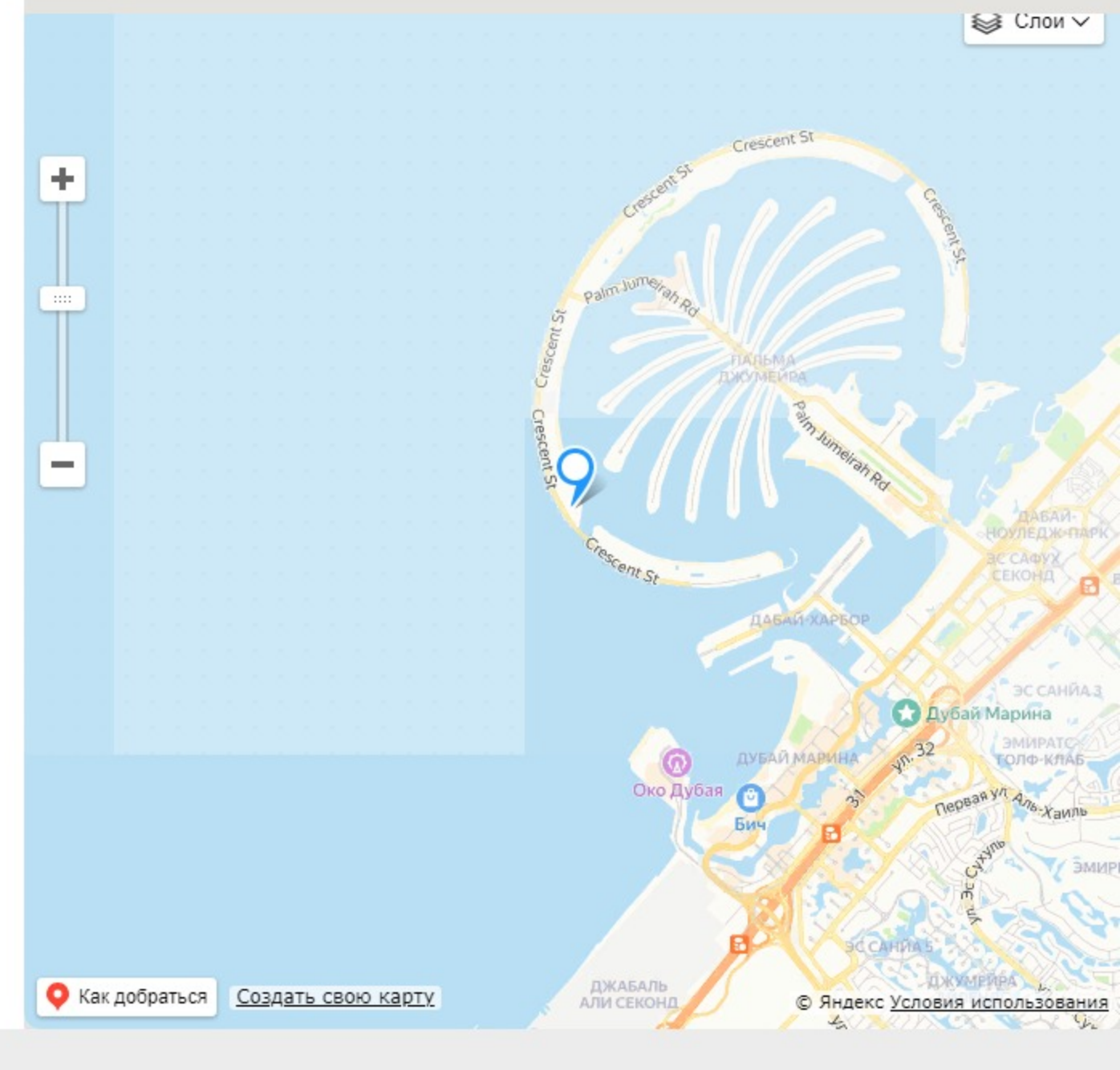
## МЕСТОПОЛОЖЕНИЕ

SLS Residences The Palm расположится в центре западного полуострова Palm Jumeirah

- 30 минут до аэропорта DXB
- 25 минут до Downtown Dubai
- 15 минут до Dubai Marina
- 45 минут до аэропорта DWC

По всем интересующим вас вопросам, вы можете обращаться по телефону:

+971544872822



ДЛЯ ПОЛУЧЕНИЯ БОЛЕЕ ПОДРОБНОЙ ИНФОРМАЦИИ СВЯЖИТЕСЬ С НАМИ

ПОДРОБНЕЕ

НАПИСАТЬ В WHATSAPP