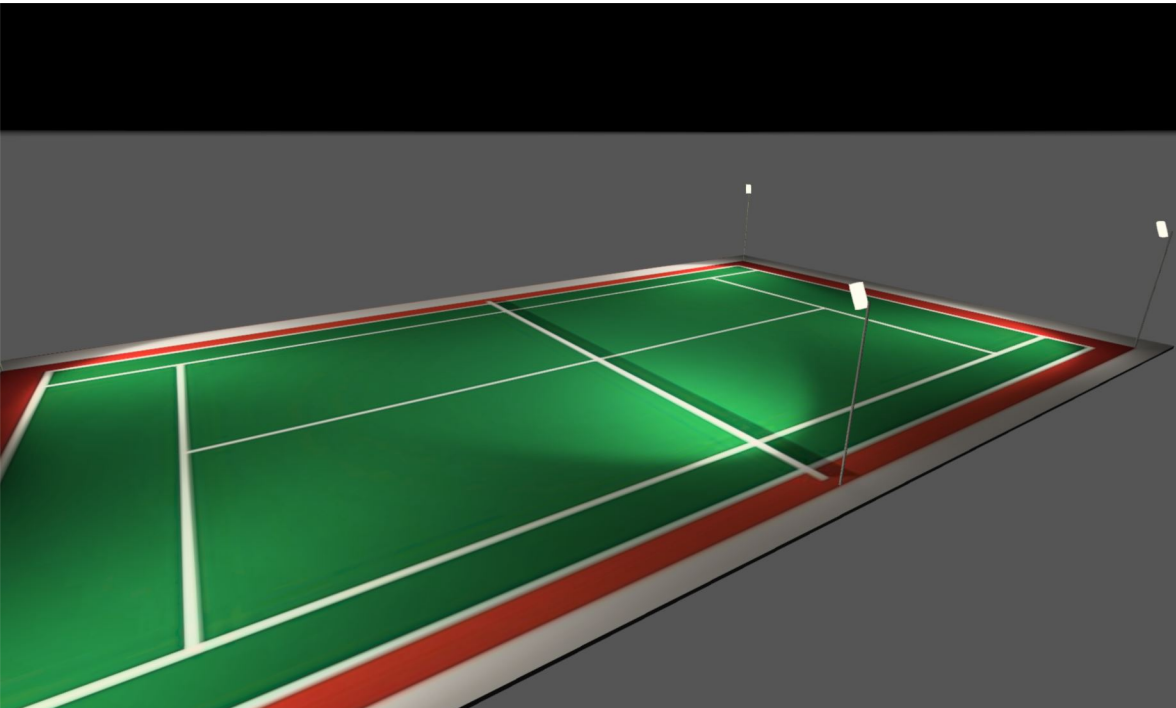


Предварительные замечания

Указания по планированию:

Параметры расхода энергии не учитывают сцены освещения и состояния регулировки яркости.



Описание

Перечень светильников

 $\Phi_{\text{Всего}}$

193755 lm

 $P_{\text{Всего}}$

1250.0 W

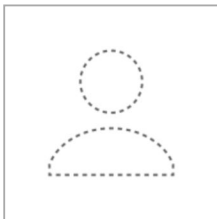
Светоотдача

155.0 lm/W

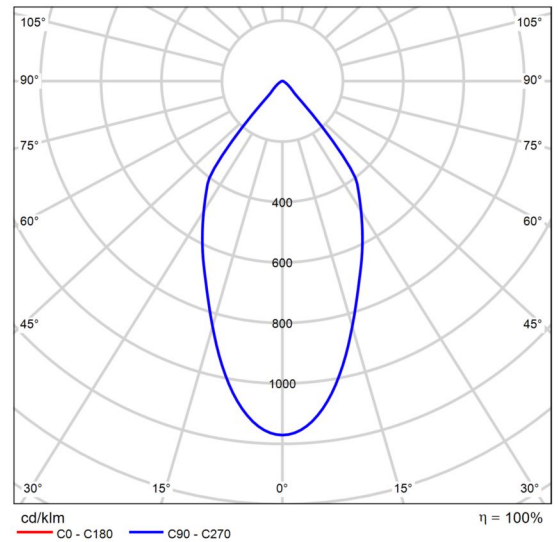
шт.	Производитель	№ изделия	Название артикула	P	Φ	Светоотдача
5	Не является партнером DIALux		VRN-LP60-250D-A50K67-U	250.0 W	38751 lm	155.0 lm/W

Техпаспорт изделия

Не является партнером DIALux - VRN-LP60-250D-A50K67-U



Р	250.0 W
Ф _{Лампа}	38750 lm
Ф _{Светильник}	38751 lm
η	100.00 %
Светоотдача	155.0 lm/W
ССТ	5000 К
CRI	80

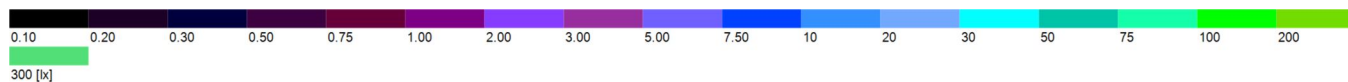
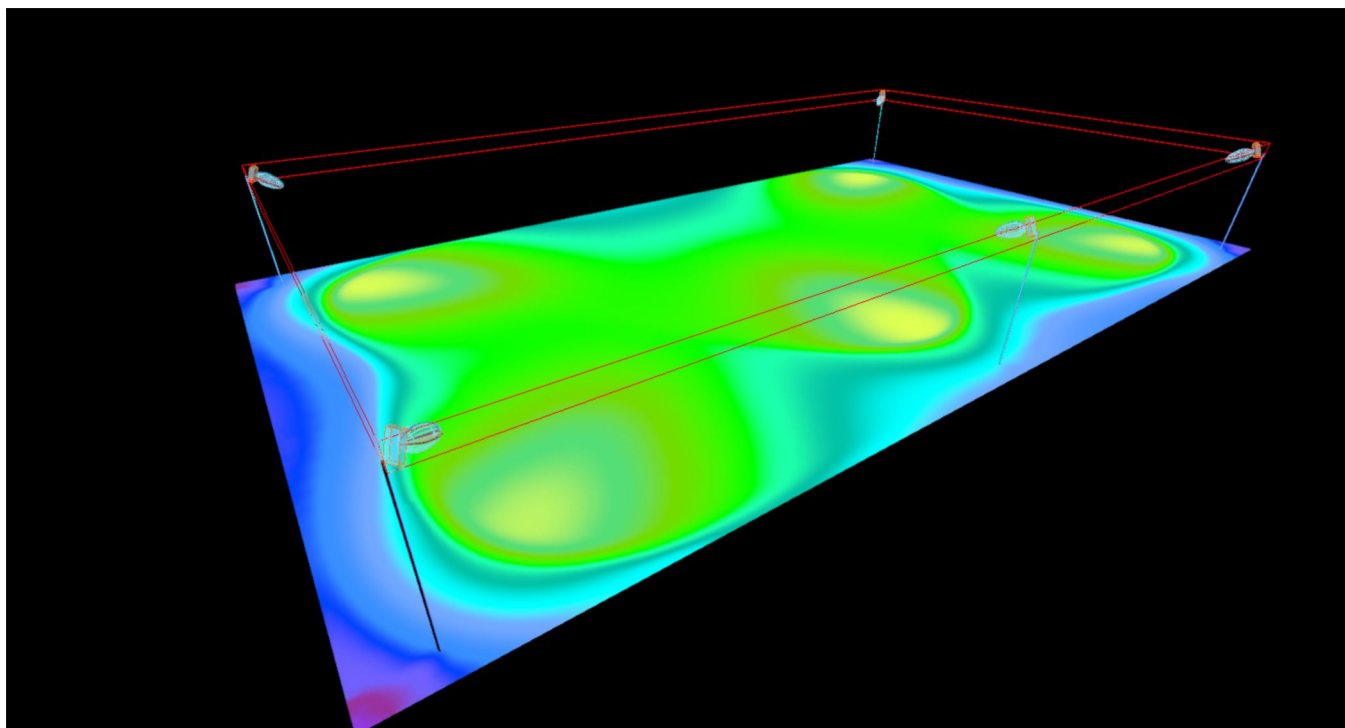


Полярные LDC

Оценка экранирования по UGR												
р Потолок	70	70	50	50	30	70	70	50	50	30	30	30
р Стены	50	30	50	30	30	50	30	50	30	50	30	30
р Полы	20	20	20	20	20	20	20	20	20	20	20	20
Величина помещения	X	Направление взгляда поперек к оси ламп					Направление взгляда вдоль к оси ламп					
	Y											
2Н	2Н	19.9	20.7	20.2	20.9	21.2	20.2	21.0	20.5	21.2	21.5	
	3Н	19.8	20.6	20.1	20.8	21.0	20.1	20.9	20.4	21.1	21.3	
	4Н	19.7	20.5	20.1	20.7	21.0	20.1	20.8	20.4	21.0	21.3	
	6Н	19.7	20.3	20.0	20.6	20.9	20.0	20.7	20.3	20.9	21.2	
	8Н	19.7	20.3	20.0	20.6	20.9	20.0	20.6	20.3	20.9	21.2	
	12Н	19.6	20.2	20.0	20.5	20.8	19.9	20.5	20.3	20.9	21.2	
4Н	2Н	19.7	20.4	20.0	20.7	21.0	20.0	20.7	20.3	21.0	21.3	
	3Н	19.6	20.2	20.0	20.5	20.9	19.9	20.5	20.3	20.8	21.2	
	4Н	19.6	20.1	20.0	20.5	20.8	19.9	20.4	20.3	20.8	21.1	
	6Н	19.5	20.0	19.9	20.4	20.7	19.8	20.3	20.2	20.7	21.1	
	8Н	19.5	19.9	19.9	20.3	20.7	19.8	20.2	20.2	20.6	21.0	
	12Н	19.5	19.9	19.9	20.3	20.7	19.8	20.2	20.2	20.6	21.0	
8Н	4Н	19.5	19.9	19.9	20.3	20.7	19.8	20.2	20.2	20.6	21.0	
	6Н	19.4	19.8	19.9	20.2	20.6	19.7	20.1	20.2	20.5	20.9	
	8Н	19.4	19.7	19.9	20.1	20.6	19.7	20.0	20.2	20.5	20.9	
	12Н	19.4	19.6	19.9	20.1	20.6	19.7	19.9	20.2	20.4	20.9	
12Н	4Н	19.4	19.8	19.9	20.2	20.6	19.7	20.1	20.2	20.5	21.0	
	6Н	19.4	19.7	19.8	20.1	20.6	19.7	20.0	20.2	20.4	20.9	
	8Н	19.4	19.6	19.8	20.1	20.6	19.7	19.9	20.2	20.4	20.9	
Вариирование позиции наблюдателя для расстояний между светильниками S												
S = 1.0Н		+3.9 / -7.3					+4.0 / -7.0					
S = 1.5Н		+6.7 / -8.7					+6.7 / -8.3					
S = 2.0Н		+8.6 / -9.8					+8.7 / -9.4					
Стандартная таблица		BK00					BK00					
Корректировочное значение		1.4					1.7					
Скорректированные индексы экранирования, отнесенные к 38750lm Общий световой поток												

Диаграмма UGR (SHR: 0.25)

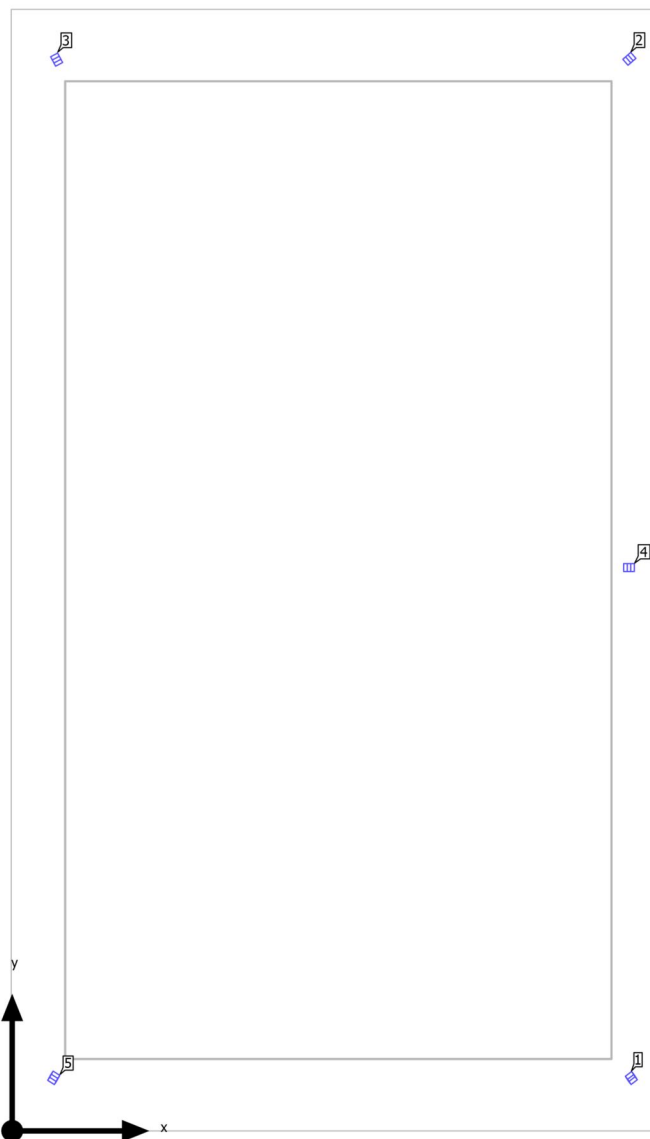
Иллюстрации



Местность 1 (2)

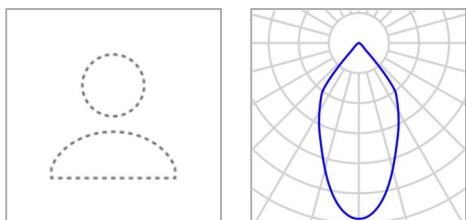
Местность 1

План расположения светильников



Местность 1

План расположения светильников



Производитель	Не является партнером DIALux	P	250.0 W
Название артикула	VRN-LP60-250D-A50K67-U	ΦСветильник	38751 lm
Комплектация	2x Samsung LM281		

Отдельные светильники

X	Y	Монтажная высота	Светильник
21.574 m	1.789 m	4.500 m	1
21.513 m	37.322 m	4.500 m	2
1.515 m	37.308 m	4.525 m	3
21.515 m	19.590 m	4.500 m	4
1.410 m	1.792 m	4.500 m	5

Местность 1

Перечень светильников $\Phi_{\text{Всего}}$

193755 lm

 $P_{\text{Всего}}$

1250.0 W

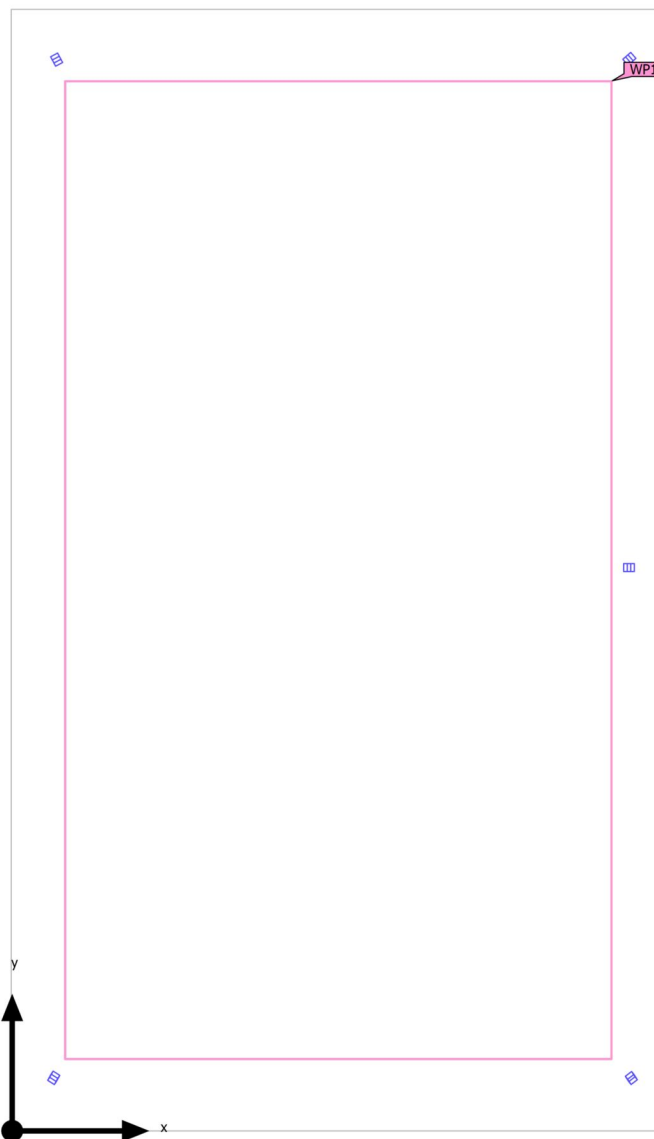
Светоотдача

155.0 lm/W

шт.	Производитель	№ изделия	Название артикула	P	Φ	Светоотдача
5	Не является партнером DIALux		VRN-LP60-250D-A50K67-U	250.0 W	38751 lm	155.0 lm/W

Местность 1 (Сцена освещения 1)

Расчетные объекты



Местность 1 (Сцена освещения 1)

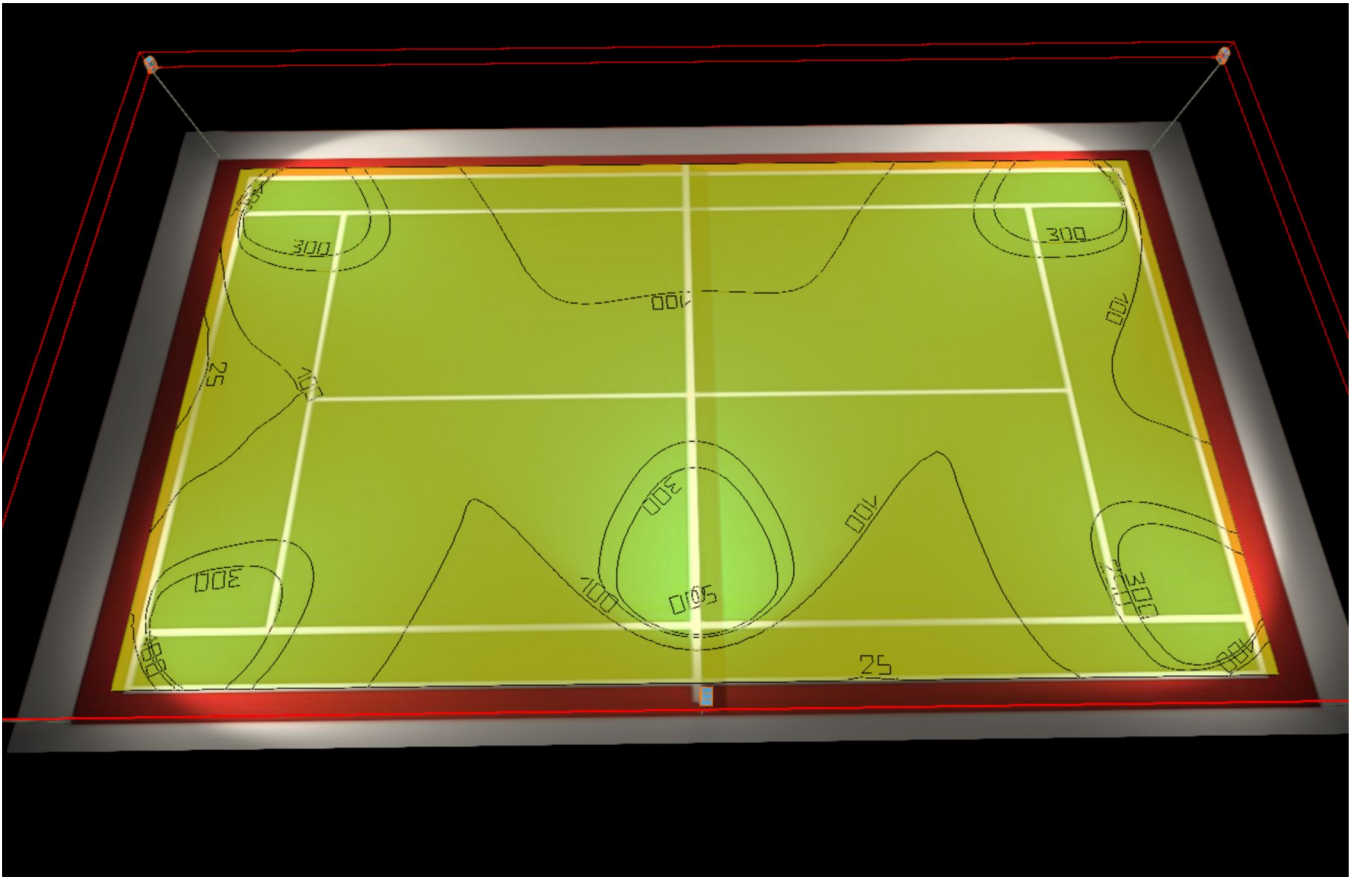
Расчетные объекты

Рабочие поверхности

Свойства	\bar{E} (Заданное)	$E_{\text{мин}}$	$E_{\text{макс}}$	g_1	g_2	Индекс
Рабочая плоскость (зона поля) Перпендикулярная освещенность (адаптивный) Высота: 0.000 m, Краевая зона: 0.000 m	160 lx (≥ 200 lx)	17.2 lx	502 lx	0.11	0.034	WP1

Эффективный профиль: Предварительные настройки DIALux, Стандарт (зоны транспортного сообщения под открытым небом)

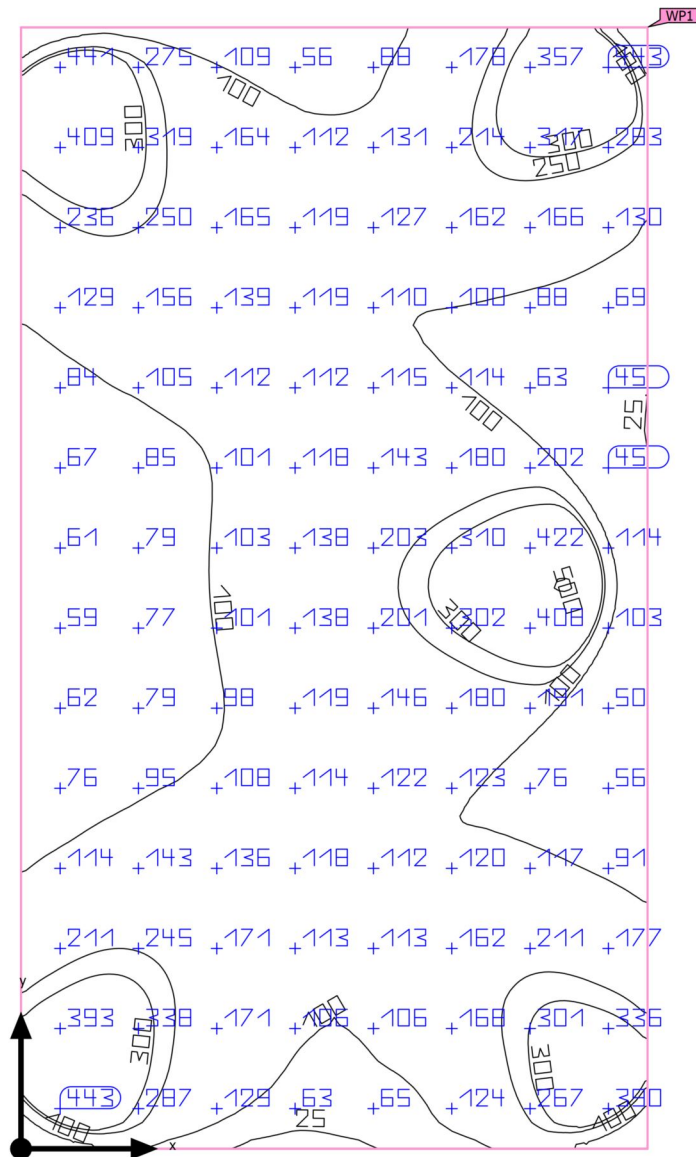
Иллюстрации



Местность 1 (3)

зона поля (Сцена освещения 1)

Резюме



зона поля (Сцена освещения 1)

Резюме

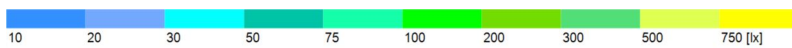
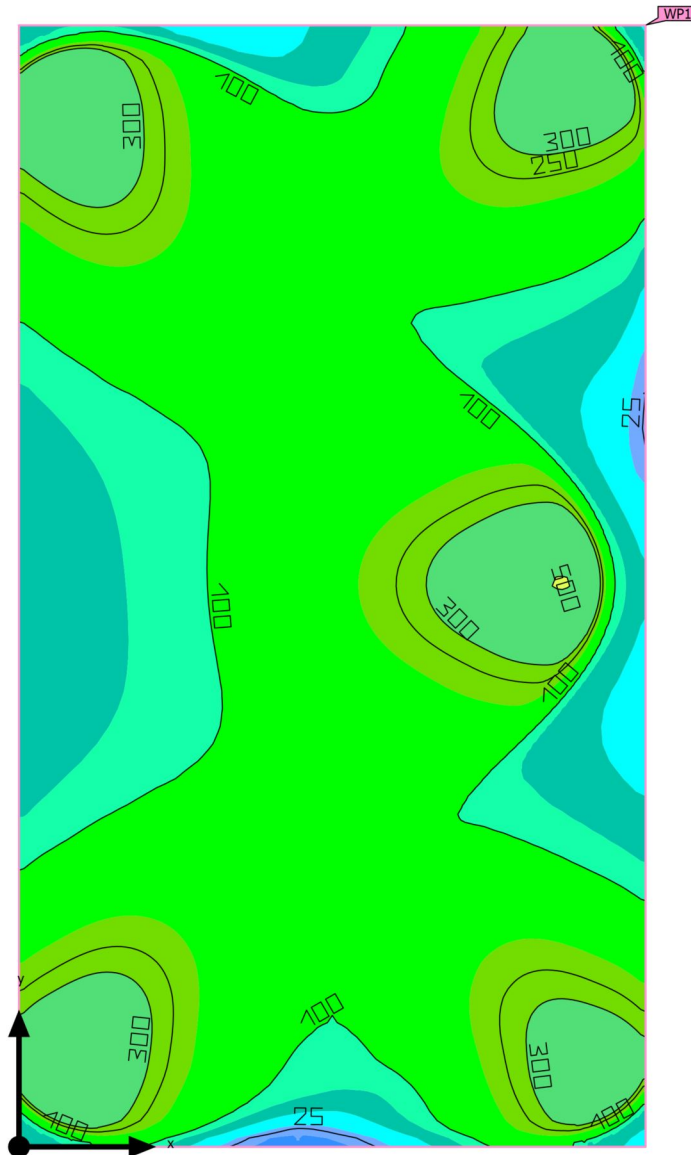
Результаты

	Размер	Рассчитано	Заданное	Индекс
Рабочая плоскость	\bar{E} по вертикали	160 lx	≥ 200 lx	WP1
	g_1	0.11	-	WP1
Параметры потребления	Потребление	0 kWh/a	макс. 50 kWh/a	
Помещение	Удельная потребляемая мощность	0.00 W/m ²	-	
		0.00 W/m ² /100 lx	-	

Эффективный профиль: Электростанции, энергетические и газовые заводы, теплоэлектроцентрали, Общий осмотр

зона поля (Сцена освещения 1)

Расчетные объекты



зона поля (Сцена освещения 1)

Расчетные объекты

Рабочие поверхности

Свойства	\bar{E} (Заданное)	$E_{\text{мин}}$	$E_{\text{макс}}$	g_1	g_2	Индекс
Рабочая плоскость (зона поля)	160 lx	17.2 lx	502 lx	0.11	0.034	WP1
Перпендикулярная освещенность (адаптивный)	≥ 200 lx					
Высота: 0.000 m, Краевая зона: 0.000 m						

Эффективный профиль: Электростанции, энергетические и газовые заводы, теплоэлектроцентрали, Общий осмотр

