



**ООО «НПФ «Резольвента»**

**КОМПЛЕКСНЫЕ  
РЕШЕНИЯ ДЛЯ  
ГОРНОДОБЫВАЮЩЕЙ  
ОТРАСЛИ**

**Директор ООО «НПФ «Резольвента»,  
к.т.н. Климшин Алексей Валерьевич**



**РЕЗОЛЬВЕНТА**  
НАУЧНО-ПРОИЗВОДСТВЕННАЯ ФИРМА

# ООО «НПФ «Резольвента»

ООО «НПФ «Резольвента» создана в 2011 году. За это время мы выполнили инженерные изыскания более чем на 100 объектах, расположенных на Дальнем Востоке, Урале, Западной части России.

«Резольвента» – единственная в УрФО организация, имеющая собственные аккредитованные лаборатории по всем видам изысканий. Кроме того, в арсенале организации имеются собственные буровые установки УРБ 2А2

На базе автомобилей ЗиЛ и КАМАЗ, а так же аппаратура для статического зондирования грунтов Тест-АМ и испытаний штампом ШВ-60, геодезическая высокоточная аппаратура и лицензионное программное обеспечение CREDO.



# ООО «НПФ «Резольвента»

В цифрах

100

объектов

120 000

погонных  
метров

11

лет на  
рынке

> 20

регионов  
присутствия

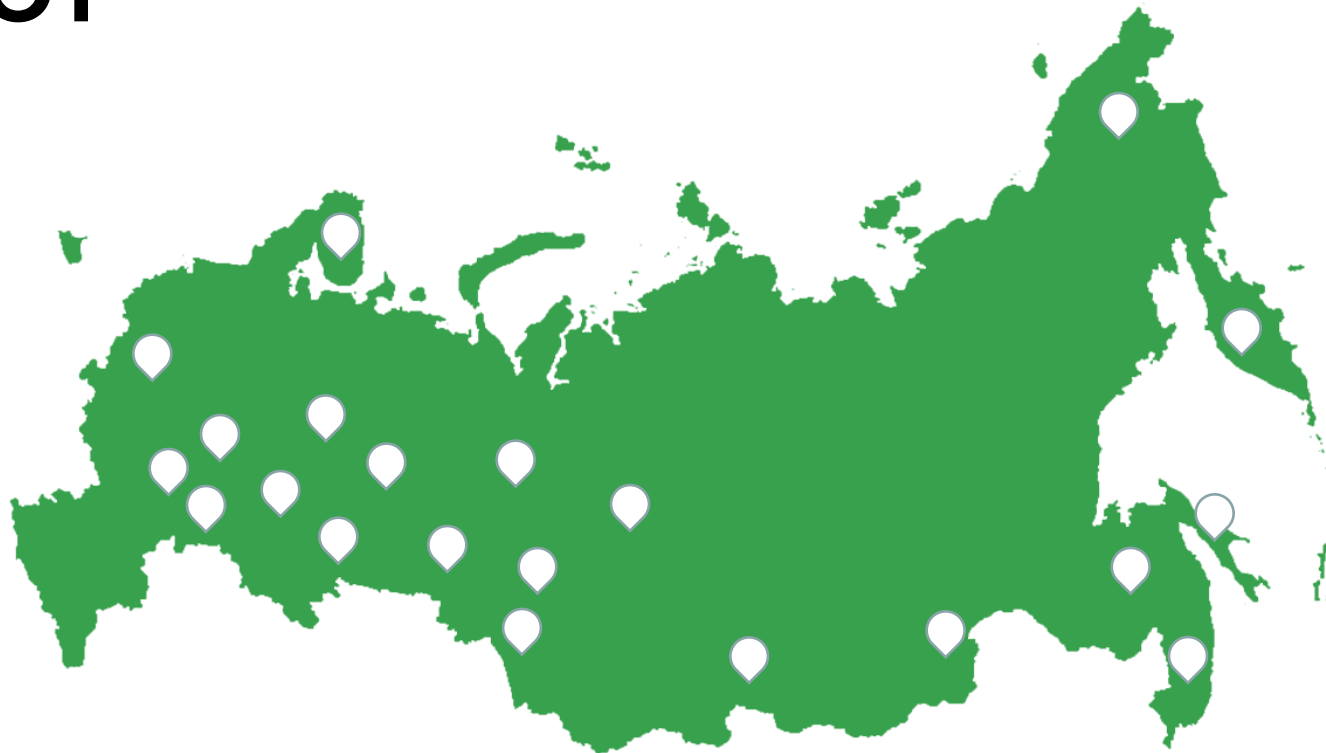
70

сотрудников  
в штате

> 27

видов  
работ

# ГЕОГРАФИЯ ВЫПОЛНЕННЫХ РАБОТ



Московская область, Мурманская область, Самарская область, республика Башкортостан, Челябинская область, Свердловская область, Пермская область, Иркутская область, Ульяновская область, Сахалинская область, Камчатский край, Хабаровский край, Забайкальский край, Приморский край, Тюменская область, Новосибирская область, Томская область, Красноярский край, Чукотский автономный округ, Ханты-Мансийский автономный округ – Югра, Кемеровская область

# ОСНОВНЫЕ ВИДЫ РАБОТ:



## ИНЖЕНЕРНЫЕ ИЗЫСКАНИЯ

- Инженерно-геологические изыскания.
- Инженерно-экологические изыскания.
- Инженерно-геодезические изыскания.
- Инженерно-гидрометеорологические изыскания.



## ГЕОЛОГО-РАЗВЕДОЧНЫЕ РАБОТЫ

- Разработка проекта геолого-разведочных работ.
- Бурение скважин, отбор проб и геологическое описание керна.
- Лабораторно-аналитическое исследование проб грунта.
- Геофизические исследования скважин.
- Опытно-фильтрационные работы в скважинах.
- Составление отчета с подсчетом запасов полезных ископаемых.

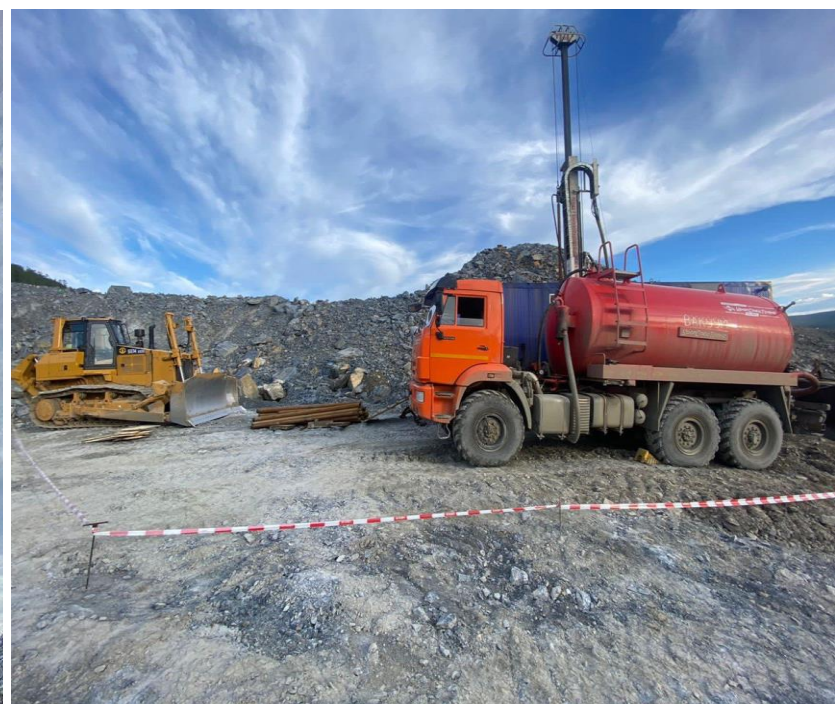
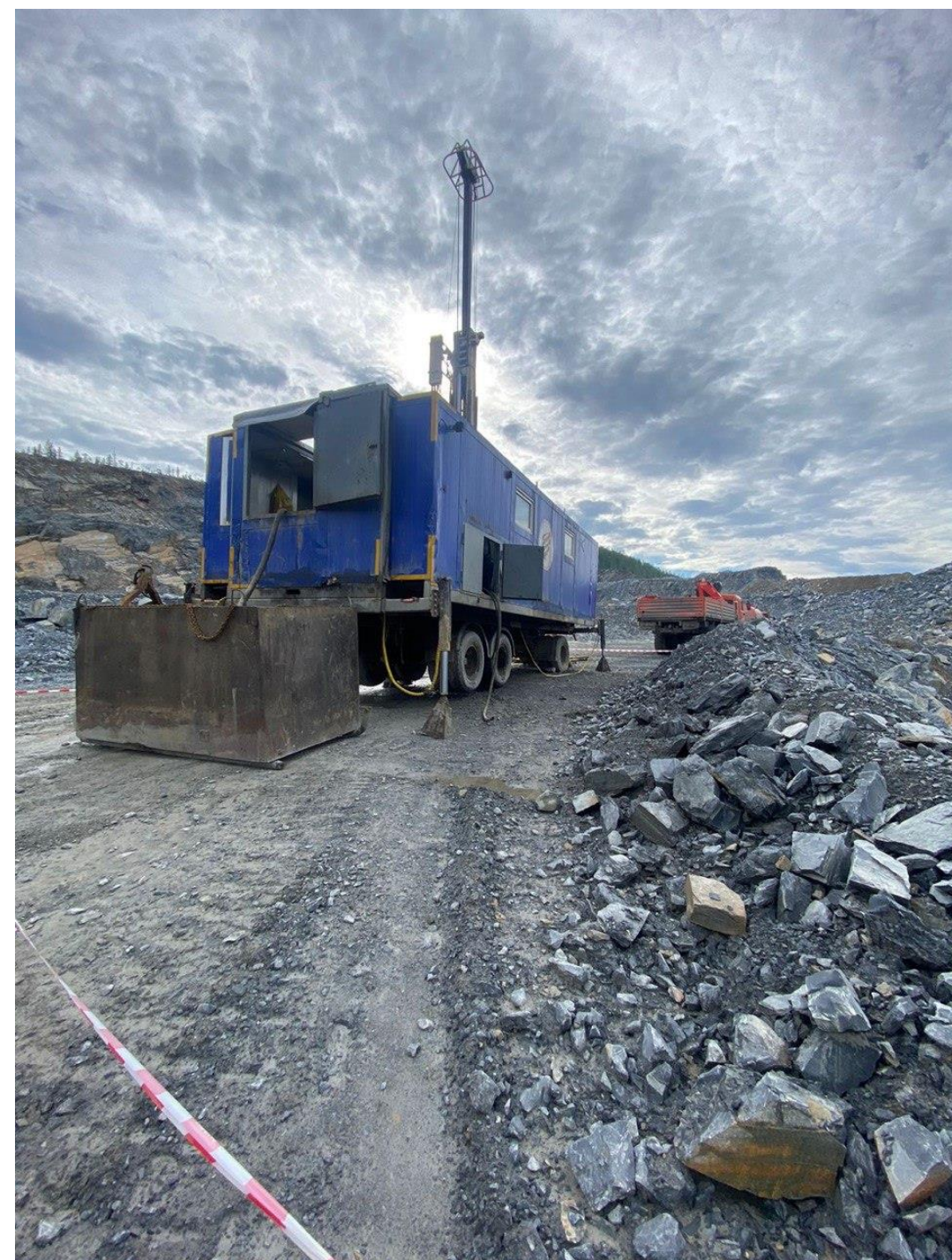


## ЛАБОРАТОРНЫЕ ИССЛЕДОВАНИЯ

- Химико-аналитические исследования проб грунтов и подземных вод.
- Измерение физических факторов: шум, радиационные показатели, электромагнитное излучение, вибрация.
- Исследование физико-механических свойств грунтов.
- Газогеохимические исследования.

# ДОПОЛНИТЕЛЬНЫЕ ВИДЫ РАБОТ:

- Оценка технического состояния зданий и сооружений;
- Оценка запасов подземных вод;
- Бурение геологических, эксплуатационных и геотехнических скважин;
- Геологическое сопровождение бурения (геологическое и геомеханическое документирование);
- Гидрогеологические исследования (откачки, наливов, нагнетания);
- Экологический мониторинг (отбор проб, лабораторные исследования, составление отчетов);
- Лабораторный анализ химического загрязнения проб грунтов и воды;
- Исследование физико-механических свойств грунтов;
- Моделирование и прогноз миграции загрязнителей в геологической среде (в том числе радиоактивных отходов);
- Разработка Перечня мероприятий по охране окружающей среды (ПМООС);
- Наблюдения за водными объектами и их водоохранными зонами, наблюдения на морфометрических створах;
- Производственно-экологический контроль;
- Полевые испытания грунтов (штампом, статическое зондирование)



# ЛИЦЕНЗИИ И ДОПУСКИ К РАБОТАМ

- по инженерным изысканиям;
- проектированию;
- аттестат аккредитации лаборатории;
- лицензии Росгидромета и Федерального агентства по геодезии и картографии.

**Компания постоянно пополняет инструментарий новейшими разработками отечественных и зарубежных производителей аппаратуры для таких работ, что означает неизменно высокое качество проводимых работ и точность результатов.**



# ПРИМЕРЫ ВЫПОЛНЕННЫХ ЗАДАЧ

- Оценка радоноопасности участка под строительство второй линии метрополитена в городе Екатеринбурге (включая разработку методики оценки радоноопасности подземного сооружения);
- Геолого-гидрогеологическое обоснование для продления лицензии по эксплуатации полигона глубинного захоронения радиоактивных отходов;
- Сейсмическое микрорайонирование территории горно-обогатительного комбината, включая оценку сейсмического воздействия от буровзрывных работ на здания и сооружения.
- Разработка методики геотехнического сопровождения строительства при отсыпке дамбы;
- Разработка и аттестация методики газогеохимических исследований в почвенном воздухе.



# ПРИМЕРЫ ВЫПОЛНЕННЫХ ЗАДАЧ

Научно-производственная фирма «Резольвента» является членом некоммерческого партнерства «Горнопромышленники России», которое на постоянной основе работает с ведущими горнодобывающими компаниями и предпринимателями отраслей минерально-сырьевого сектора экономики страны, в том числе, выполняющих геологоразведочные и изыскательские работы, направленные на повышение экономических показателей деятельности предприятий.



# БЕЗОПАСНОСТЬ И СОЦИАЛЬНЫЕ ГАРАНТИИ

Безопасность — краеугольный камень деятельности нашей компании, наша ответственность перед обществом. Мы оберегаем природу, наших сотрудников, места, где живем и работаем.



**охрана  
труда**



**Социальный  
пакет**



**Предоставление  
отпусков**



**безопасность  
на производстве**



**Оплата труда**



**Организация  
Досуга  
сотрудников**

# НАШИ ПАРТНЕРЫ

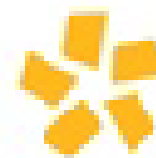


**EMCO**



**УРАЛГИПРОТРАНС**

УРАЛЬСКИЙ ПРОЕКТНО-ИЗЫСКАТЕЛЬНЫЙ ИНСТИТУТ  
ТРАНСПОРТНОГО СТРОИТЕЛЬСТВА



**ПОЛЮС**



**СОЮЗПРОМ  
НИИПРОЕКТ**



**РОСЭНЕРГОАТОМ**  
ЭЛЕКТРОЭНЕРГЕТИЧЕСКИЙ ДИВИЗИОН РОСАТОМА



**РОСЖЕЛДОР  
ПРОЕКТ**

# СПАСИБО ЗА ВНИМАНИЕ!



620041, г. Екатеринбург, Асбестовский пер, 4 ж

Телефон: +7 (343) 383-36-34, 334-36-34

[npf-rezolventa@mail.ru](mailto:npf-rezolventa@mail.ru)

[www.rezolventa.com](http://www.rezolventa.com)