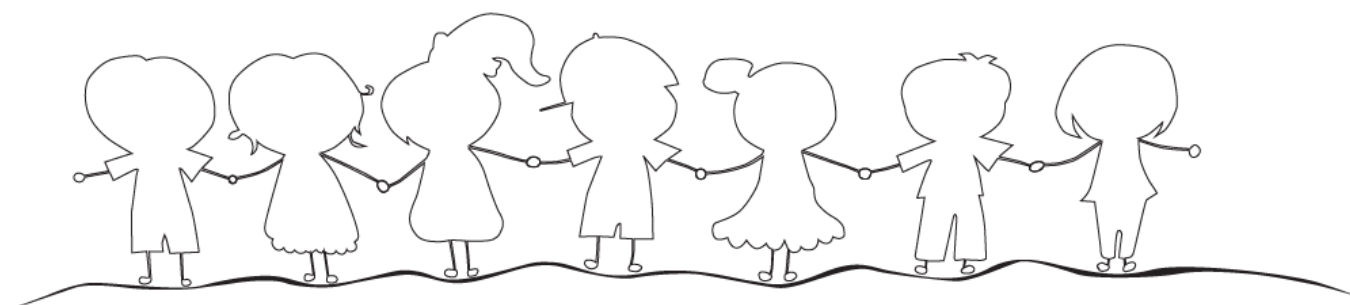


Детский назальный аспиратор

Детский назальный аспиратор инструкция

КА1001



Техника безопасности

- Этот продукт используется только для очистки носовой полости и производных носовой полости ребенка.
 - Не допускайте попадания твердых предметов диаметром более 3 мм в сопло.
 - Пожалуйста, не бросайте устройство, чтобы не повредить изделие.
 - Пожалуйста, используйте принадлежности, предоставленные производителем, чтобы избежать повреждения устройства из-за несоответствующих принадлежностей.
 - Данный продукт не является игрушкой, пожалуйста, храните его в безопасном месте и не позволяйте детям играть с ним.
- ▲ Меры предосторожности перед использованием
- Перед использованием рекомендуется простерилизовать всасывающую насадку и стакан для сбора. Замачивайте в кипящей воде при температуре 212 ° F / 100 ° C в течение нескольких минут, а затем установите его на основной корпус оборудования для использования. Не используйте для детоксикации высокотемпературные устройства, такие как микроволновые печи.
 - Не погружайте изделие целиком в жидкость.
 - Пожалуйста, проверьте, не повреждено ли уплотнение и укомплектовано ли устройство.
 - Вымойте руки перед использованием.

Особенности

- Этот продукт представляет собой совершенно новое средство для чистки полости носа, которое является мягким, эффективным и простым в уходе. Оно может очищать носовую полость младенцев и детей младшего возраста в безопасных и комфортных условиях.
- Изделие оснащено тремя уровнями силы всасывания, которые можно регулировать в зависимости от полости носа.
- Устройство может издавать красивую музыку, позволяя младенцам чистить носовую полость в непринужденной обстановке.
- Блистерная чашка и всасывающая насадка изготовлены из пищевых материалов, безопасны и гигиеничны, просты в эксплуатации и позволяют легко содержать носовую полость ребенка в чистоте.

Способы очистки

- Пожалуйста, используйте чистящие средства, такие как спирт или моющее средство для чистки данного изделия.
- Всасывающую насадку и сборный стакан можно продезинфицировать кипящей водой или паром, но нельзя продезинфицировать с помощью микроволновой печи.
- Основной корпус изделия не является водонепроницаемым. Не мойте водой и не чистите при высокой температуре. Пожалуйста, протрите основную часть изделия мягким влажным полотенцем для чистки.
- Избегайте попадания прямых солнечных лучей и во влажную среду.
- Избегайте использования агрессивных химикатов для очистки данного изделия

Устройство аспиратора



• Три сменных сопла



Насадка предназначенная для вдыхания



Насадка с круглым отверстием для всасывания



Зубчатая насадка, предназначенная для впитывания струпьев

• Инструкции по эксплуатации

1. Включение / выключение: нажмите ⑦ на / клавишу, чтобы включить устройство, и нажмите еще раз, чтобы выключить устройство;
2. Регулировка скорости всасывания: Нажмите кнопку ⑧ регулировка всасывания, чтобы установить интенсивность всасывания, интенсивность 1-3 передачи;
3. Воспроизведение музыки: Нажмите кнопку воспроизведения музыки, чтобы включить воспроизведение музыки, и нажмите еще раз, чтобы выключить музыку;
4. Кнопка отсоса: нажмите кнопку ⑩ отсоса, чтобы включить функцию ингаляции для очистки полости носа, и нажмите еще раз, чтобы выключить функцию ингаляции;
5. Зарядка устройства: Используйте DC 5V 1A для подключения к USB-разъему для зарядки устройства.

Примечание (пожалуйста, внимательно прочтите перед использованием)

- ▲ Во время использования следите за тем, чтобы рот ребенка был открыт, чтобы обеспечить циркуляцию воздуха в полости носа и избежать дискомфорта, вызванного отрицательным давлением на головку.
- ▲ Когда назальный аспиратор работает, не закрывайте другую ноздрю, чтобы избежать отрицательного давления на голову и вызвать дискомфорт.
- ▲ Пожалуйста, обратите внимание на чистку данного изделия перед каждым использованием.
- ▲ Продезинфицируйте всасывающую насадку и прозрачный стаканчик для сбора после использования, чтобы предотвратить перекрестное заражение.
- ▲ Не погружайте изделие целиком в жидкость.
- ▲ Когда емкость сборного стакана при использовании достигнет половины, он должен перед продолжением использования его необходимо своевременно очистить, чтобы предотвратить попадание грязи из носа в двигатель и повреждение изделия.

Характеристика

Название устройства: Детский назальный аспиратор Модель устройства: KA1001

Рабочее напряжение: 3.7В Напряжение для зарядки: DC 5V 1A

Максимальный заряд: 1,5Вт емкость батареи: 500мА

Вес устройства: 150г Размер устройства: L207*W41,5*H49мм

Устранение неполадок

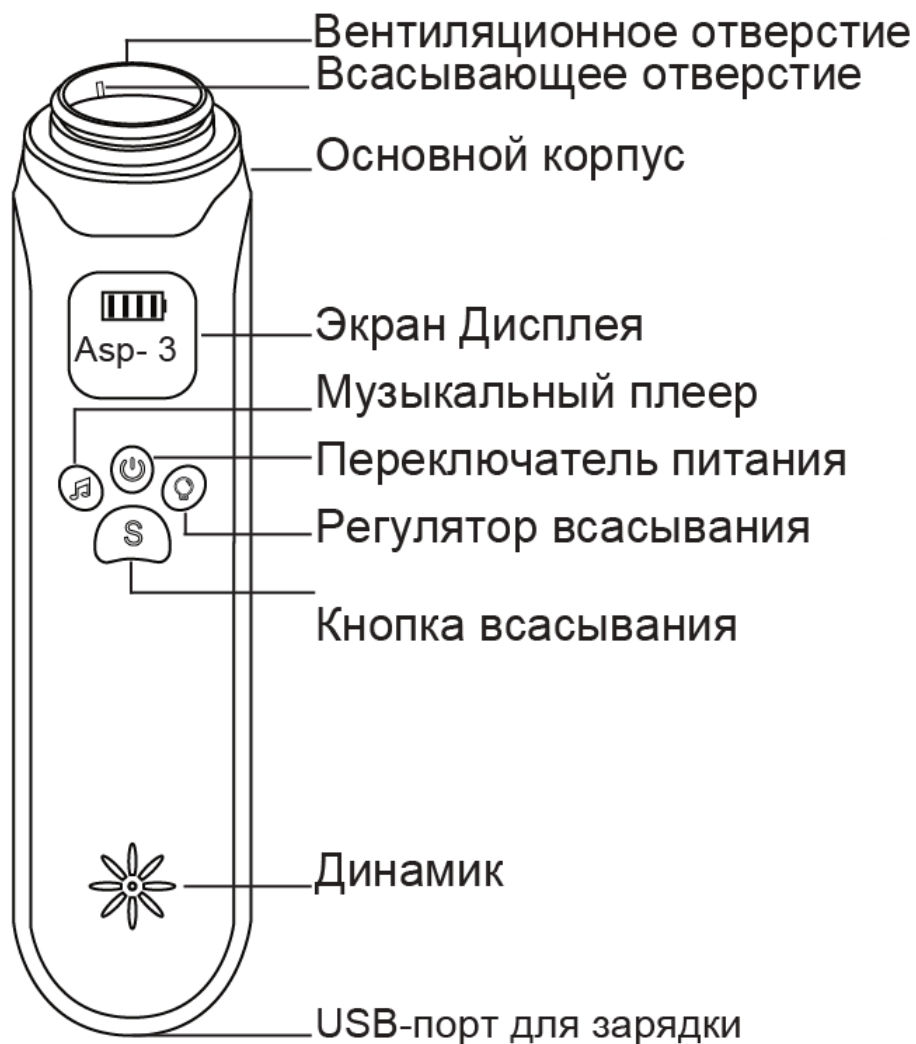
Если возникают следующие проблемы, пожалуйста, следуйте инструкциям "Устранение неполадок".

Если вы не можете их решить, пожалуйста, обратитесь в нашу службу сервисного обслуживания.

Проблема	Решение
Нет всасывания	1.Проверьте, установлена ли насадка на место 2.Проверьте, на месте ли стаканчик для сбора 3.Проверьте, не заблокировано ли вентиляционное отверстие 4.Проверьте целостность уплотнительного кольца
Устройство не работает	Пожалуйста, зарядите перед использованием

Детский назальный аспиратор

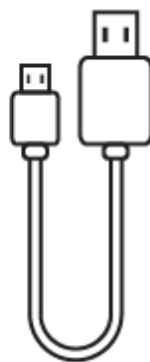
Краткое руководство



• Три сменных сопла

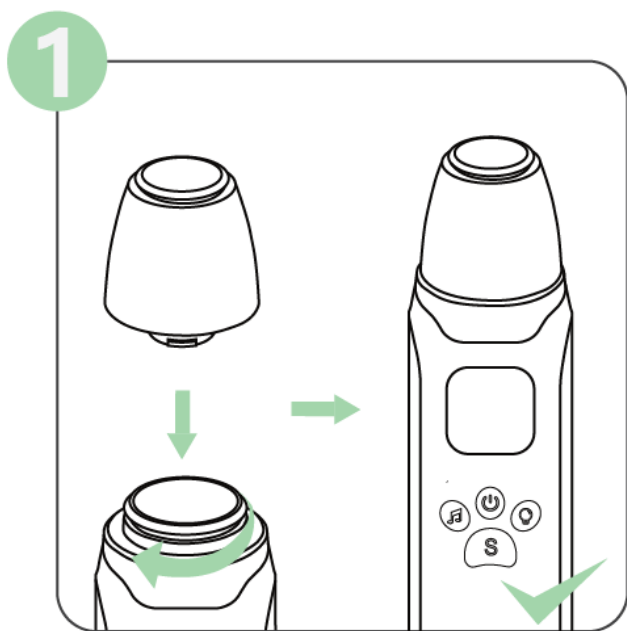


• Аксессуары

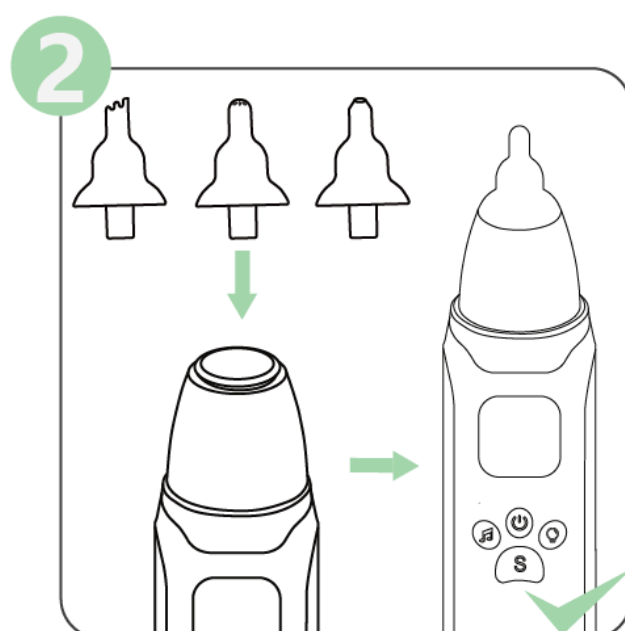


Сборная чаша USB кабель для зарядки

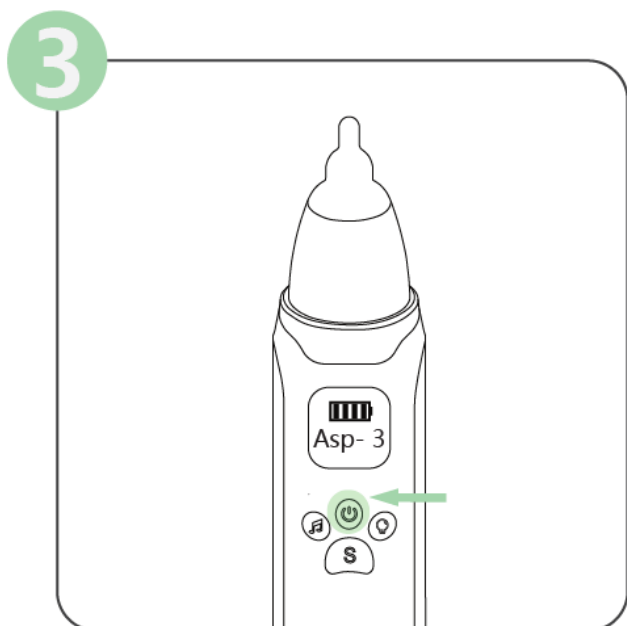
Порядок включения



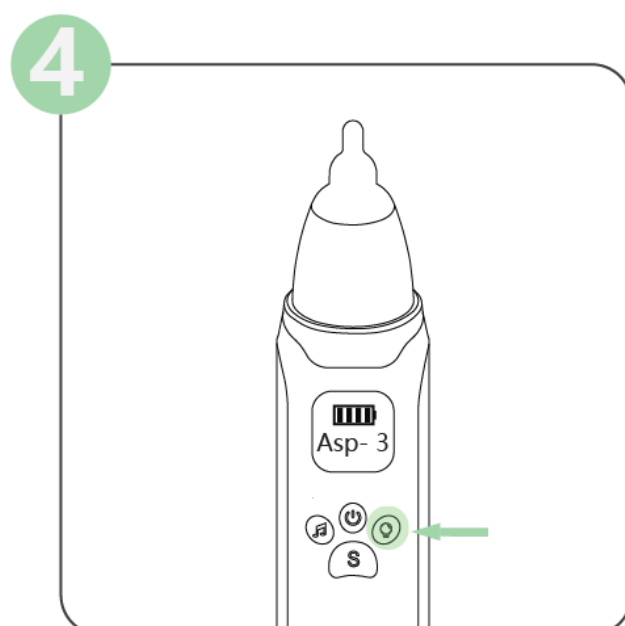
1. Закрепите сборный стакан на основном корпусе устройства и поверните его по часовой стрелке, чтобы затянуть.



2. Выберите нужную насадку и установите ее на сборный стакан.

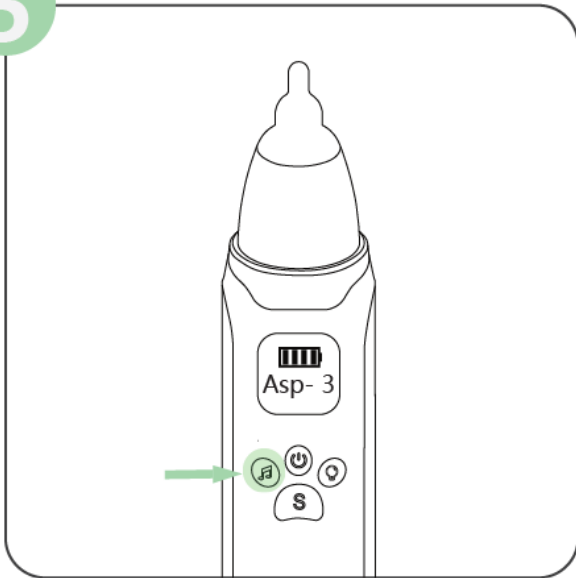


3. Нажмите кнопку питания, чтобы запустить устройство.



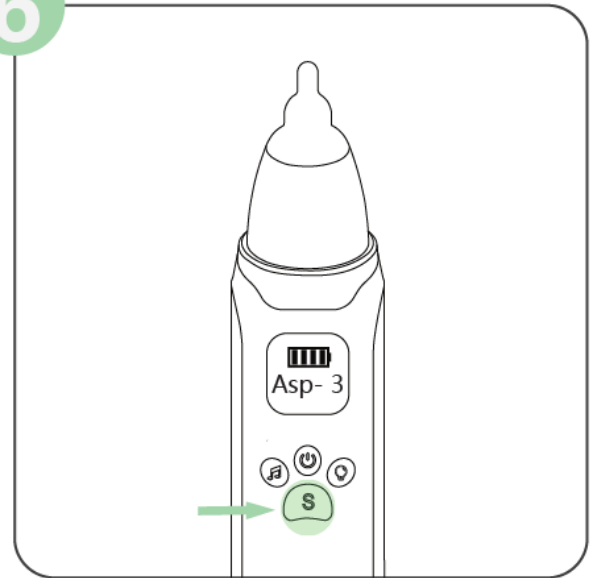
4. Отрегулируйте передачу на желаемую интенсивность.

5



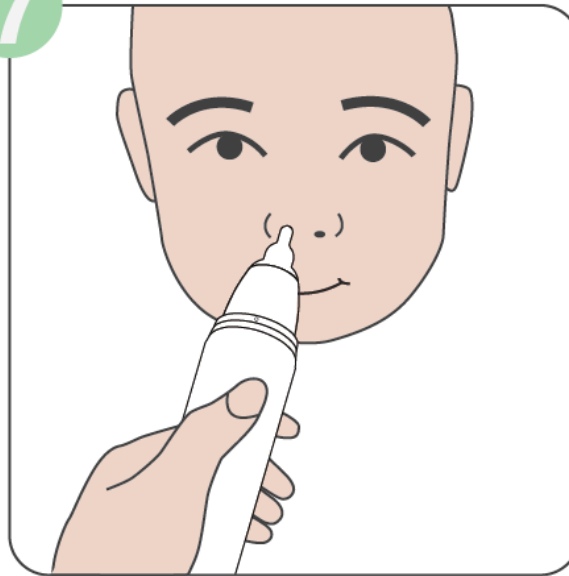
5. Нажмите кнопку воспроизведения музыки, чтобы воспроизвести музыку. Эта функция необязательна. Красивая музыка может привлечь внимание ребенка и облегчить процесс

6



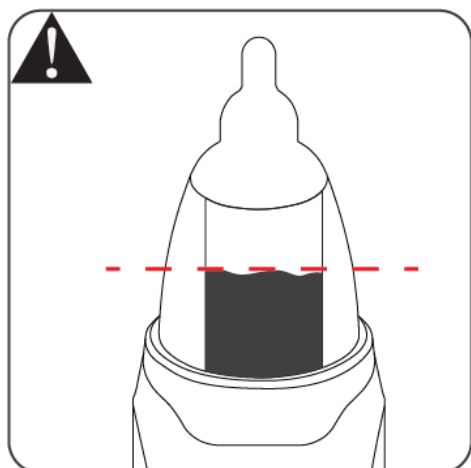
6. Нажмите кнопку всасывания, чтобы включить функцию вдоха.

7

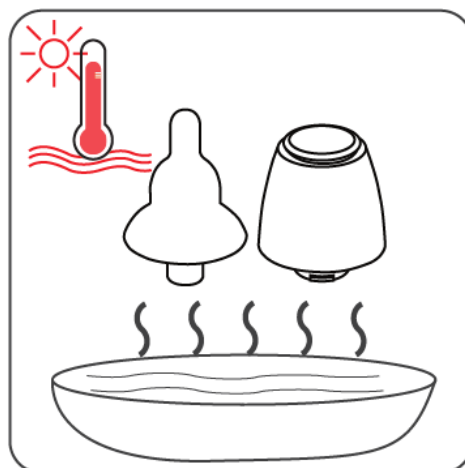


7. Поместите всасывающую насадку в носовую полость, чтобы очистить носовую полость.

Советы и рекомендации



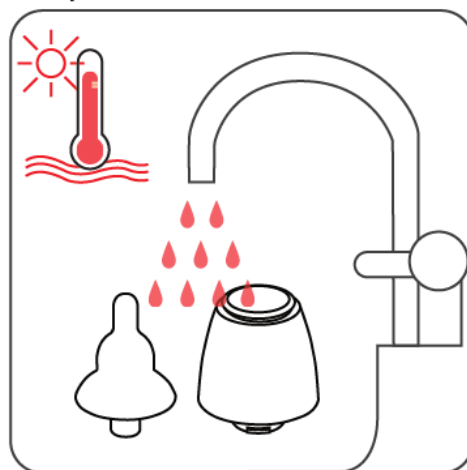
Примечание: При очистке носовой полости, когда выпот в стаканчике для сбора превышает половину объема, пожалуйста, своевременно извлеките стаканчик для сбора и очистите его, прежде чем продолжать использовать, в противном случае это легко приведет к обратному течению, и его будет трудно очистить после обратного потока.



Совет: Пожалуйста, используйте кипящую воду или пар для дезинфекции всасывающего сопла и стакана для сбора перед использованием, чтобы избежать бактериальной инфекции. Обратите внимание, что микроволновую печь нельзя использовать для дезинфекции, съемные детали можно мыть в посудомоечной машине, температура воды не должна превышать 212°F



Примечание: Основной корпус изделия не является водонепроницаемым. Не промывайте водой и не чистите при высокой температуре. Пожалуйста, протрите его мягким влажным полотенцем.



Совет: После использования, пожалуйста, своевременно промойте всасывающую насадку и стакан для сбора горячей водой, чтобы предотвратить размножение бактерий.