

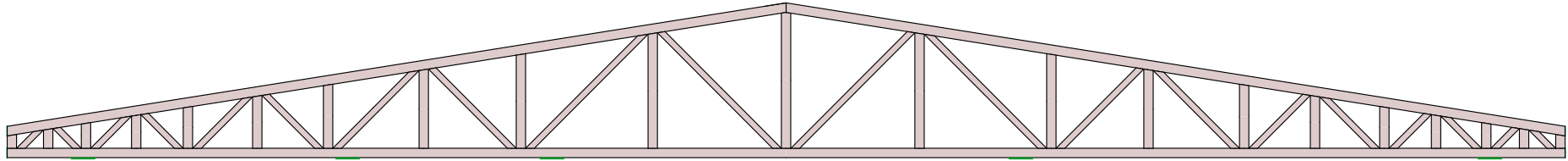
## Технологическая карта и сборочные чертежи навеса входной группы



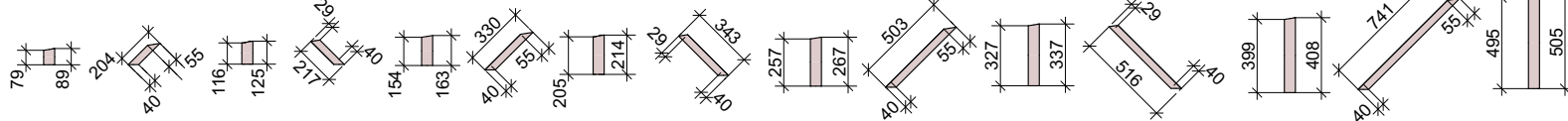
2022 г.



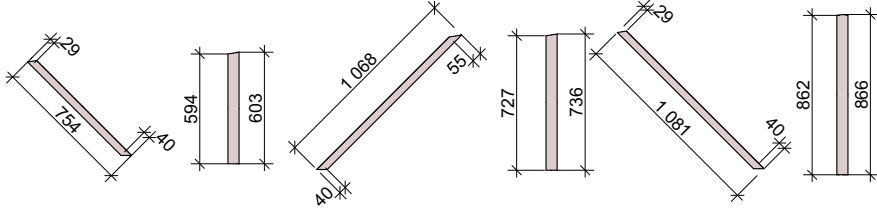




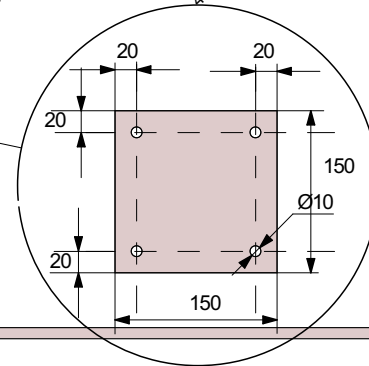
№1-2 шт. №2-2 шт. №3-2 шт. №4-2 шт. №5-2 шт. №6-2 шт. №7-2 шт. №8-2 шт. №9-2 шт. №10-2 шт. №11-2 шт. №12-2 шт. №13-2 шт. №14-2 шт. №15-2 шт.



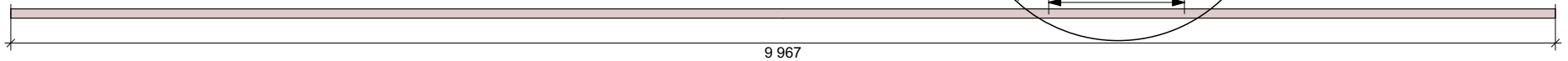
№16-2 шт. №17-2 шт. №18-2 шт. №19-2 шт. №20-2 шт. №21-1 шт.



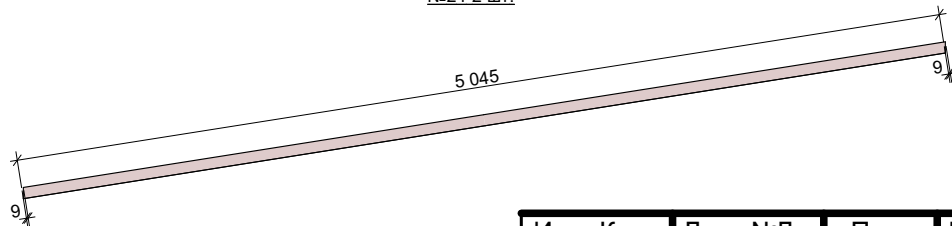
№22-4шт.



№23-1 шт.



№24-2 шт.

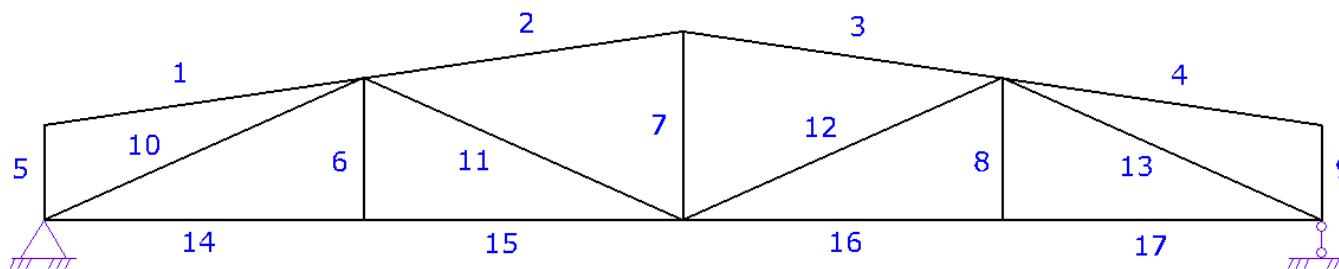


на открытые торцы труб  
предусмотреть заглушки

| Изм. | Кол.уч. | Лист | №Док. | Подп. | Дата | Стадия               | Лист               | Листов |
|------|---------|------|-------|-------|------|----------------------|--------------------|--------|
|      |         |      |       |       |      | Навес входной группы | #Стадия<br>Проекта | АР9    |
|      |         |      |       |       |      | Ферма /детализация   |                    |        |







Исходные данные:

регион - Московская обл  
 снеговая нагрузка - 180 кг на кв.м  
 длина фермы - 10 м  
 высота H1 - 200 мм  
 высота H2 - 987 мм

Вывод : проектируемая крнструкция  
 полностью соответствует нормам с  
 запасом.

| №                                  | Расч. усилия, кг | Сечение        | Запас, % |
|------------------------------------|------------------|----------------|----------|
| 1                                  | 0                | сечение35x35x3 | 999 ОК   |
| 2                                  | -3846            | сечение60x60x3 | 59 ОК    |
| 3                                  | -3846            | сечение60x60x3 | 59 ОК    |
| 4                                  | 0                | сечение35x35x3 | 999 ОК   |
| 5                                  | -375             | сечение20x20x2 | 660 ОК   |
| 6                                  | 0                | сечение20x20x2 | 999 ОК   |
| 7                                  | 446              | сечение20x20x2 | 591 ОК   |
| 8                                  | 0                | сечение20x20x2 | 999 ОК   |
| 9                                  | -375             | сечение20x20x2 | 660 ОК   |
| 10                                 | -4871            | сечение60x60x4 | 53 ОК    |
| 11                                 | -966             | сечение50x50x2 | 168 ОК   |
| 12                                 | -966             | сечение50x50x2 | 168 ОК   |
| 13                                 | -4871            | сечение60x60x4 | 53 ОК    |
| 14                                 | 4739             | сечение35x35x3 | 73 ОК    |
| 15                                 | 4739             | сечение35x35x3 | 73 ОК    |
| 16                                 | 4739             | сечение35x35x3 | 73 ОК    |
| 17                                 | 4739             | сечение35x35x3 | 73 ОК    |
| Ориентировочная масса фермы 112 кг |                  |                |          |

| Изм. | Кол.уч. | Лист | №Док. | Подп. | Дата | Стадия                        | Лист               | Листов |
|------|---------|------|-------|-------|------|-------------------------------|--------------------|--------|
|      |         |      |       |       |      | Навес входной группы          | #Стадия<br>Проекта | АР13   |
|      |         |      |       |       |      | Калькулятор снеговой нагрузки |                    |        |



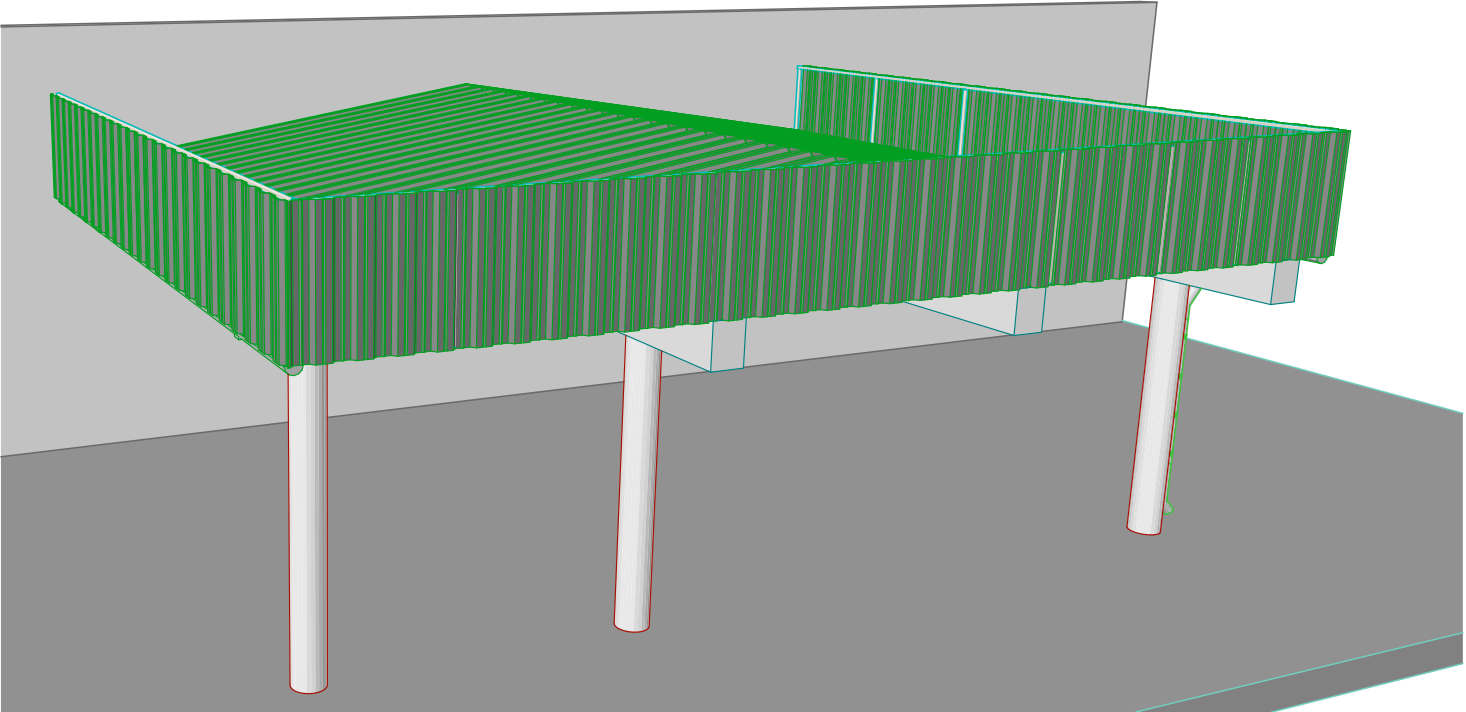








Обшивка парапета и монтаж потолка



Кровельный профнастил крепить к стойкам парапета кровельными саморезами, потолок крепить к нижнему поясу ферм кровельными саморезами, возможна врезка светильников.

| Изм. | Кол.уч. | Лист | №Док. | Подп. | Дата | Навес входной группы | Стадия             | Лист | Листов |
|------|---------|------|-------|-------|------|----------------------|--------------------|------|--------|
|      |         |      |       |       |      |                      | #Стадия<br>Проекта | AP7  |        |
|      |         |      |       |       |      | 5-й этап             |                    |      |        |