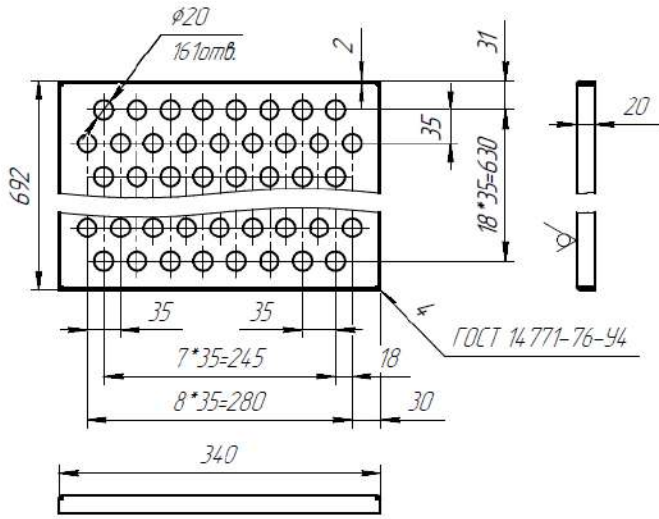


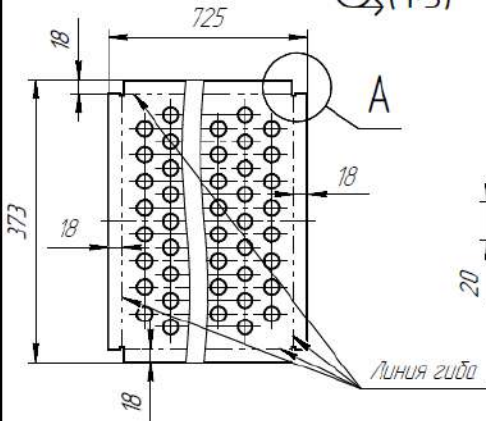
МАФ-УМ-00.004 (-01)

Rz400 (✓)

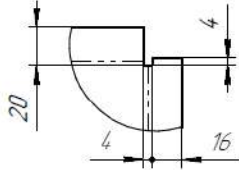


ГОСТ 14.771-76-У4

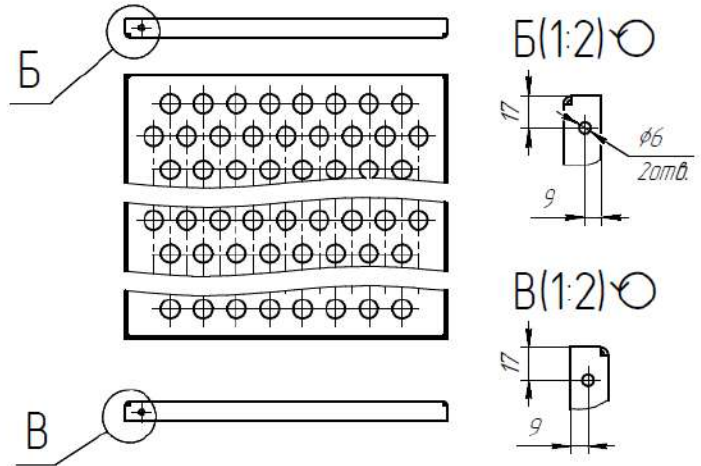
Q (1:5)



А
4 места



Деталь по черт. МАФ-УМ-00.004-01
остальное см. МАФ-УМ-00.004.



- 1 * - размер для справки.
- 2 Сварку выполнить проволокой св-08Г2С по ГОСТ 2246-70 в смеси М21 по ГОСТ Р ИСО 14.175-2010.
- 3 Контроль сварных швов визуально и измерением - 100%.
- 4 Сварные швы и прилегающие места зачистить после сварки от шлака и брызг.
- 5 Не указанные предельные отклонения размеров по h14 и H14

					МАФ-УМ-00.004 (-01)		
					Дверца		
Изм.	Лист	№ докум.	Дата	Лист	Масса	Масштаб	
Разработ.	Мартынян	1	2015	1	3,44	1:4	
Проект.				Лист	Листов	1	
Контр.				2 ГОСТ 19903-2015			
Исполн.				Лист 10 ГОСТ 16523-97			
Утв.				Копировал			
					Мастеров DESIGN ENGINEER		
					Формат А3		

Лист 1

№ докум.

Лист и дата

№ докум.

Лист и дата

№ докум.

МАФ-УМ-01.000 СБ

Лист: 1 из 1

Справ. №

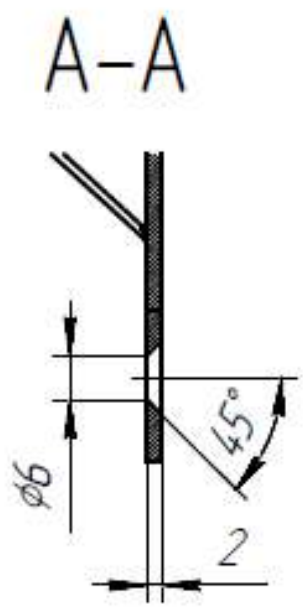
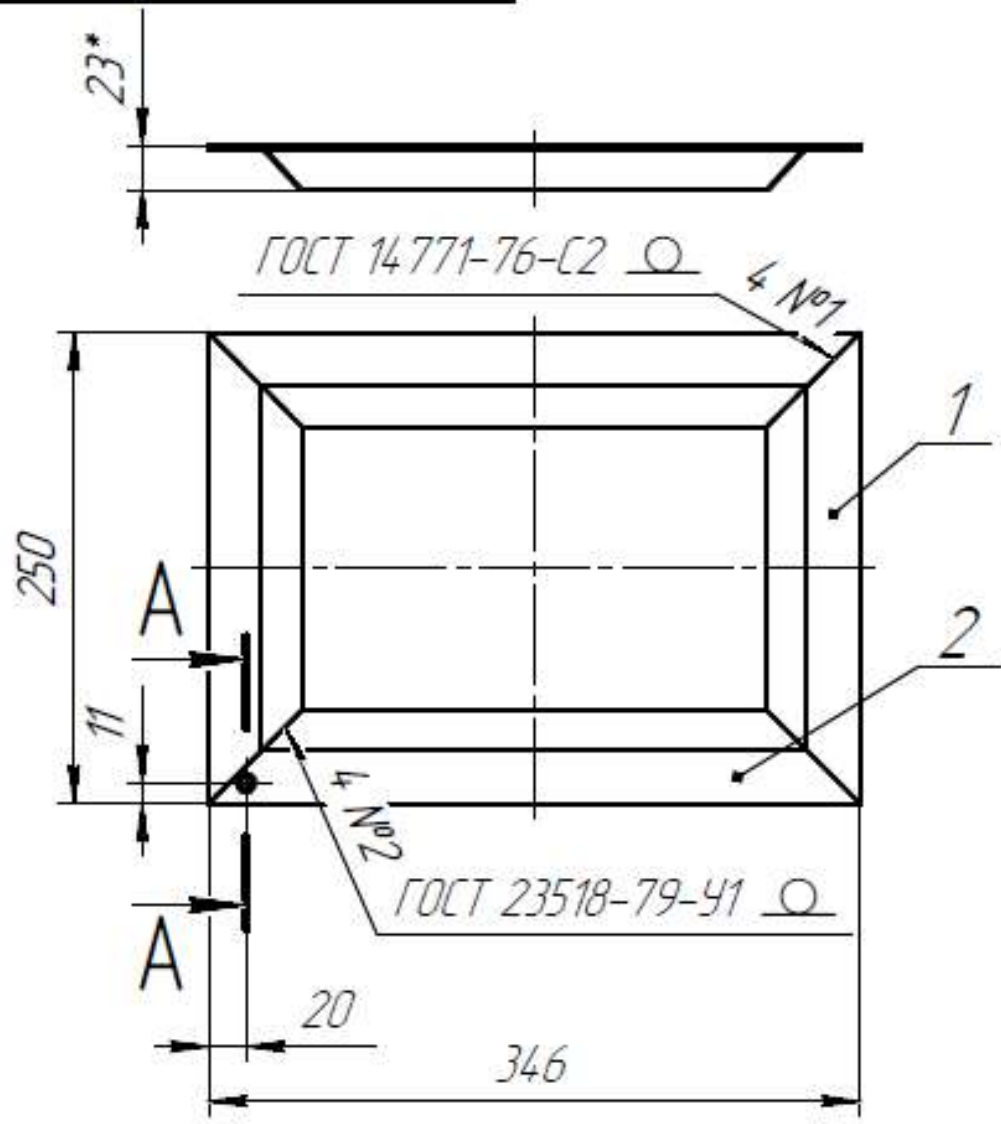
Подп. и дата

Инд. № дил.

Взам. инд. №

Подп. и дата

Инд. № подл.



- 1 * - размер для справки.
- 2 Сварку выполнить проволокой св-08Г2С по ГОСТ 2246-70 в смеси М21 по ГОСТ Р ИСО 14175-2010.
- 3 Контроль сварных швов визуально и измерением - 100%.
- 4 Сварные швы и прилегающие места зачистить после сварки от шлаков и брызг.
- 5 Не указанные предельные отклонения размеров по h14 и H14

МАФ-УМ-01.000 СБ

Крышка
Сборочный чертеж

Лит.	Масса	Масштаб
	0,9	1:4
Лист	Листов	1

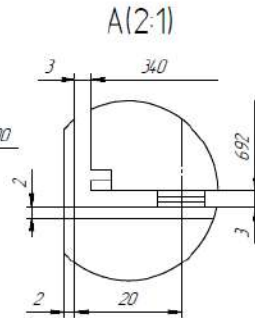
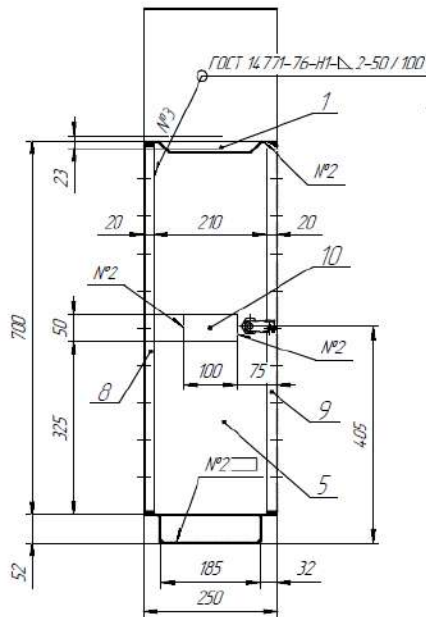
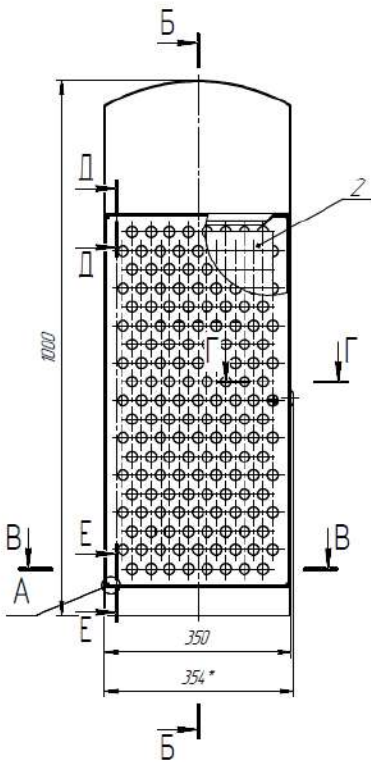
Martyanov
DESIGN ENGINEER

Инв. № подл.	Изм. Лист	№ докум.	Подп.	Дата	Взам инв. №	Инв. № дубл.	Подп. и дата	Формат	Зона	Поз.	Обозначение	Наименование	Кол.	Примечание		
															И.контр.	Утв.
<u>Сборочные единицы</u>																
											А4	1	МАФ-УМ-01.000	Крышка	1	
											А4	2	МАФ-УМ-02.000	Вкладыш	1	
<u>Детали</u>																
											А4	5	МАФ-УМ-00.001	Кожух	1	
											А4	6	МАФ-УМ-00.002	Основание	1	
											А4	7	МАФ-УМ-00.003	Площадка	1	
											А3	8	МАФ-УМ-00.004	Дверца	1	
											А3	9	МАФ-УМ-00.004-01	Дверца	1	
											А4	10	МАФ-УМ-00.006	Направляющая	2	
											А4	11	МАФ-УМ-00.007	Проушина	1	
											А4	12	МАФ-УП-00.008	Доработка замка-защелки с трехгранным ключом	1	
											Б4	13	МАФ-УМ-00.005	Круг 5x15 ГОСТ 2590-2006 10 ГОСТ 1050-2013	2	
<u>Стандартные изделия</u>																
												16		Шайба 5-200 HV ГОСТ ISO 7092-2016	3	
МАФ-УМ-00.000																
Урна																
металлическая																
Копировал																
Формат А4																

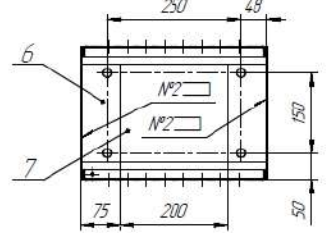

 Martynov
 DESIGN ENGINEER

МАФ-УМ-00.000 СБ

Б-Б
дет. поз. 2
условно не показана



В-В
дет. поз. 2
условно не показана

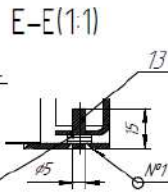
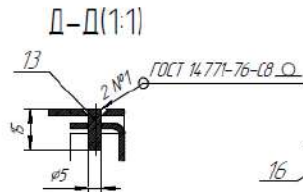
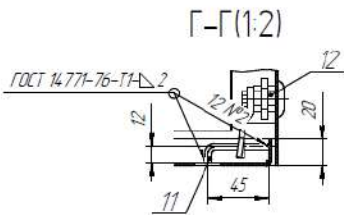


ТЕХНИЧЕСКИЕ ХАРАКТЕРИСТИКИ

- 1 Климатическое исполнение изделия по ГОСТ 15150-69 - УХЛ 1
- 2 Температура эксплуатации град. Цельсия -40...+40
- 3 Габаритные размеры бака для мусора, мм - 665x240x280
- 4 Максимальная масса пустого бака для мусора, кг - до 3
- 5 Объем бака для мусора, м³ - 0,037
- 6 Габаритные размеры урны, мм - 1000x250x354
- 7 Максимальная масса урны с баком для мусора, кг - до 25

ТЕХНИЧЕСКИЕ ТРЕБОВАНИЯ

- 1 * - размер для справки
- 2 Сварку выполнять проволокой св-08Г2С по ГОСТ 2246-70 в смеси М21 по ГОСТ Р ИСО 14175-2010
- 3 Контроль сварных швов визуально и измерением - 100%
- 4 Сварные швы и прилегающие места зачистить после сварки от шлака и брызг
- 5 Наружные и внутренние поверхности подготовить под окраску по ГОСТ 9402-2004
- 6 Окраску изделия и контроль готовности покрытия производить в соответствии с ГОСТ 9410-88 (в помещении)
- 7 Суммарная площадь окрашиваемой поверхности 15 м²
- 8 Не указанные предельные отклонения размеров по Н14 и Н14



МАФ-УМ-00.000 СБ				Урна металлическая Сборочный чертёж	
Испол/Лист	№ документа	Листы	Всего	Лист	Масса
Разработ	Матвеевич	1	15	2257	15
Провер					
Т.контра				Листов	Листов
Исполн				1	1
Умол				Матвеевич	
				Формат А2	