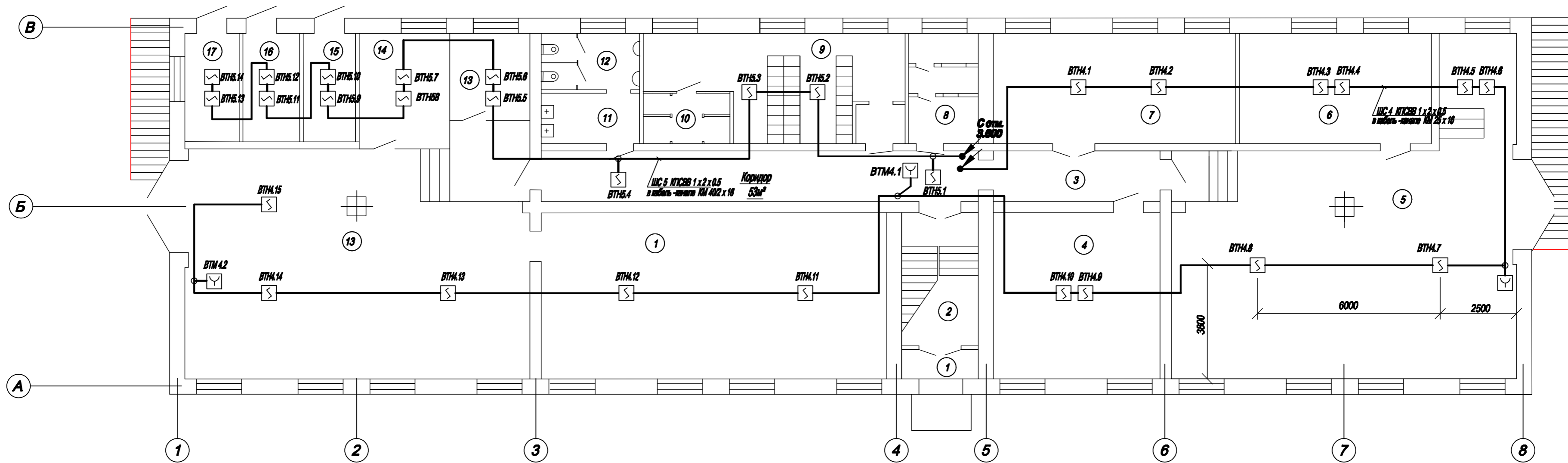


Корпус 355а. План 1 этажа  
М 1:100



Экспликация помещений

N пом.	Наименование	Площадь м <sup>2</sup>	Высота м	Подвес. потолок
1	Входной тамбур	4	-	-
2	Лестничная клетка	25	3,3	-
3	Коридор	53	3,3	-
4	Кладовая	31	3,3	-
5	Эл.мастерская	90	3,3	-
6	Красный уголок	6,8	3,3	-
7	Кладовая	29	3,3	-
8	Венткамера	8,4	3,3	-
9	Раздевалка	26,0	3,3	-
10	Душевая	5,2	3,3	-
11	Умывальная	5,7	3,3	-
12	Туалет	5,9	3,3	-
13	Кабинет	6,8	3,3	-
14	Комната отдыха	11,6	3,3	-
15	Подсобное помещение газосварочного аппарата	6,5	3,3	-
16	Кладовая	5,8	3,3	-
17	Подсобное помещение электросварочного аппарата	6,2	3,3	-

1. В качестве пожарных извещателей используются точечные дымовые пожарные извещатели ИПТ212-45 и ручные извещатели ИПР-ЗСУ.  
2. Площадь, контролируемая одним пожарным извещателем, а также максимальное расстояние между извещателями и извещателем и стеной приведены в таблице:

Тип пожарного извещателя	Высота установки извещателя, м	Площадь, контролируемая извещателем, м <sup>2</sup>	Максимальное расстояние, м	
			между извещателями	от стены до извещателя
ИПТ212-45	до 3,5	до 85	9,0	4,5

3. В помещении 3 (шириной < 3м) расстояние между извещателями допускается увеличить в 1,5 раза по сравнению с табличным.  
4. Шлейфы сигнализации выполнить кабелем КПСВВ1х2х0,5 по потолку и стенам в кабель-канале КМ25х16(40/2х16)  
5. Прокладку кабелей через перекрытия и до высоты 2м выполнить в защитной стальной трубе  
6. Монтаж и подключение извещателей производить согласно паспортам

Спецификация для чертежа

N п/п	Обозначение или тип изделия.	Наименование.	Кол.	
1	ИПР-ЗСУ	Извещатель пожарный ручной Упит=9-28В; Iпит=0,1А	3	шт
2	ИПТ212-45	Извещатель пожарный дымовой точечный Упит=9-28В; Iпит=0,05А, IP31	29	шт
3	КПСВВ 1х2х0,5	Кабель для систем пожарной сигнализации, не поддерживающий горение, одна пара жил 0,5мм <sup>2</sup>	180	м
4	КПСВВ 2х2х0,5	Кабель для систем пожарной сигнализации, не поддерживающий горение, две пары жил 0,5мм <sup>2</sup>	8	м
5	КУ-4	Коробка телефонная ответвительная	5	шт
6	КМ 25х16	Кабель-канал из самозатухающего ПВХ материала 25х16х2000	63	шт
7	КМ 40/2х16	Кабель-канал из самозатухающего ПВХ материала 40/2х16х2000	8	шт

Имя, N подл. Подп. и дата. Взам. инв. N

Имя	Имя	Лист	№ изд.	Получить	Дата
Автоматическая пожарная сигнализация и оповещение о пожаре					
Размещение пожарных извещателей. План на отм. 0.000					
			Страниц	Лист	Листов
			Р.П.	2	