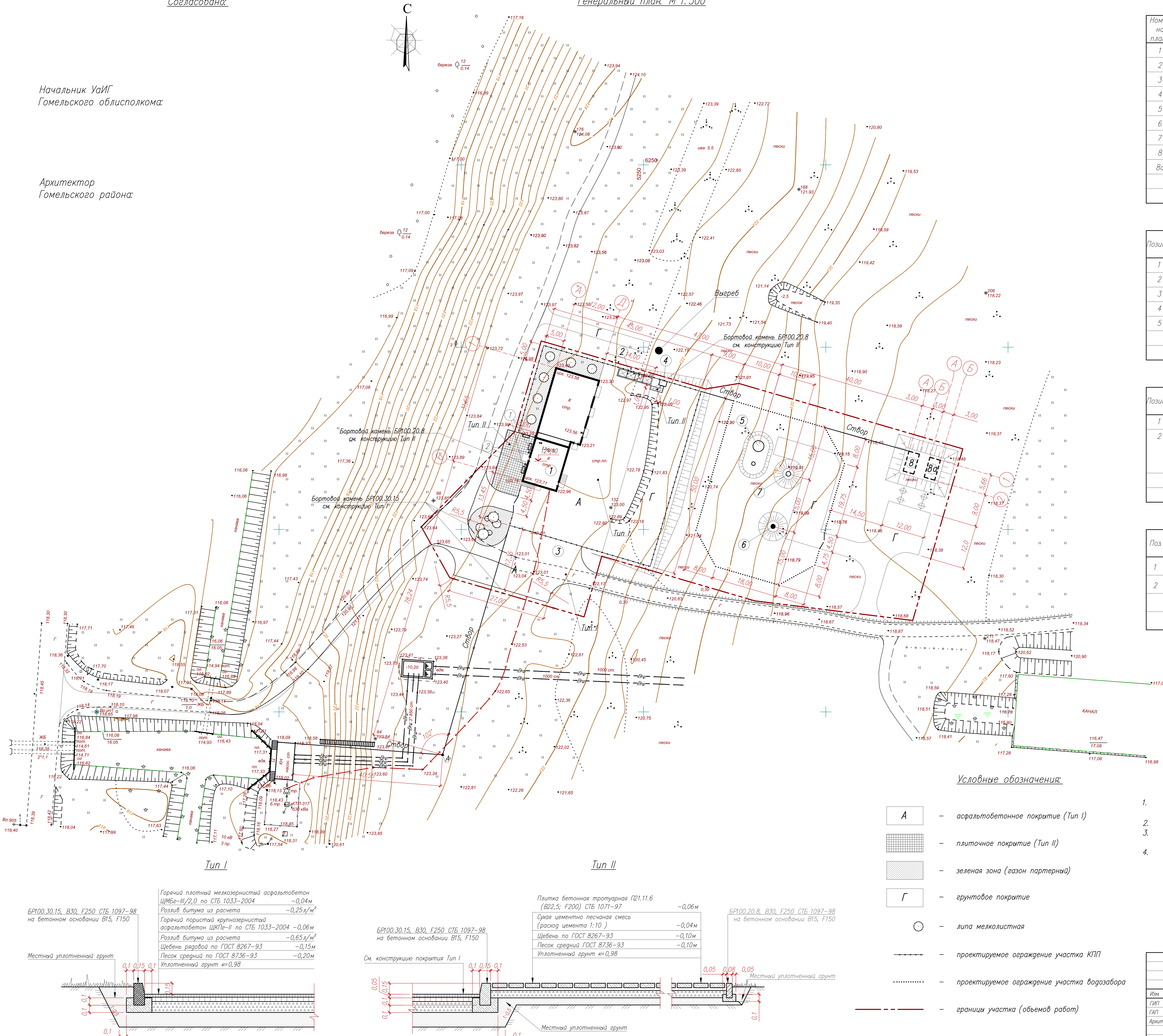


Начальник УаИГ  
Гомельского облисполкома:

Архитектор  
Гомельского района:



Номер на плане	Наименование	Примечание
1	Контрольно-пропускной пункт	проектируемый
2	Площадка для контейнеров сбора мусора и золы	проектируемая
3	Гостевая автостоянка	проектируемая
4	Надворный туалет с водонепроницаемым выгребом	проектируемый
5	Водонапорная башня	проектируемая
6	Артекбажина	проектируемая
7	Артекбажина (резервная)	проектируемая
8	Противопожарный резервуар на 50,0 м³	проектируемый
8а	Противопожарный резервуар на 50,0 м³	проектируемая

Ведомость объемов работ

Позиция	Наименование работ	Количество	Ед. изм.	Примечание
1	Планировка территории	7500,0	м²	
2	Устройство асфальто-бетонного покрытия	1583,3	м²	см. констр., тип I
3	Устройство плиточного покрытия	130,0	м²	см. констр., тип II
4	Установка бортовых камней БР 100.30.15	138	м.п.	см. констр., тип I
5	Установка бортовых камней БР 100.20.8	34	м.п.	см. констр., тип II

Ведомость элементов озеленения

Позиция	Наименование породы или вид насаждения	Возраст, лет	Кол. шт. (м²)	Примечание
1	Липа мелколистная	4-6	6	
2	Газон партерный		(288,0)	Состав травосмесей: мятлик лесной - 40; мятлик луговой - 30; овсяница красная - 30.

Ведомость малых архитектурных форм

Поз.	Обозначение	Наименование	Кол.	Примечание
1	□	Скамья парковая "Дракон", черт. 9069-6179	3	Изделие РИП Централит, г. Гомель
2	•	Урна (630x380)	2	Изделие РИП Централит, г. Гомель

Условные обозначения:

- A - асфальтобетонное покрытие (Тип I)
- плиточное покрытие (Тип II)
- зеленая зона (газон партерный)
- Г - грунтовое покрытие
- липа мелколистная
- проектируемое ограждение участка КПП
- проектируемое ограждение участка водозабора
- границы участка (объемов работ)

Примечание:

1. Генеральный план разработан на топографической съемке выполненной ОДО "Геоцентрпроект" 06.2011.
2. Разбивку территории базы производить от существующей насосной станции.
3. Ограждение участка КПП принято по серии 3.017-1 тип Б1Б - 172,0 м.п.; ворота ВМ3ББ - 1 шт.
4. Ограждение участка водозабора принято по серии 3.07-1 тип М4Б - 132,0 м.п.; ворота ВМ1Б - 1 шт.

				05/11.00-ГП		
Изм.	Кол.	Лист № док.	Подпись	Дата		
ГИП	Ковалев			10.11	Генеральный план	Страница 2
ГАП	Харманович			10.11		
Архитектор	Максименко			10.11		
И.контр.	Ковалев			10.11	Генеральный план М 1:500.	"Строительная компания "СНД", Архитектурно-строительный отдел.