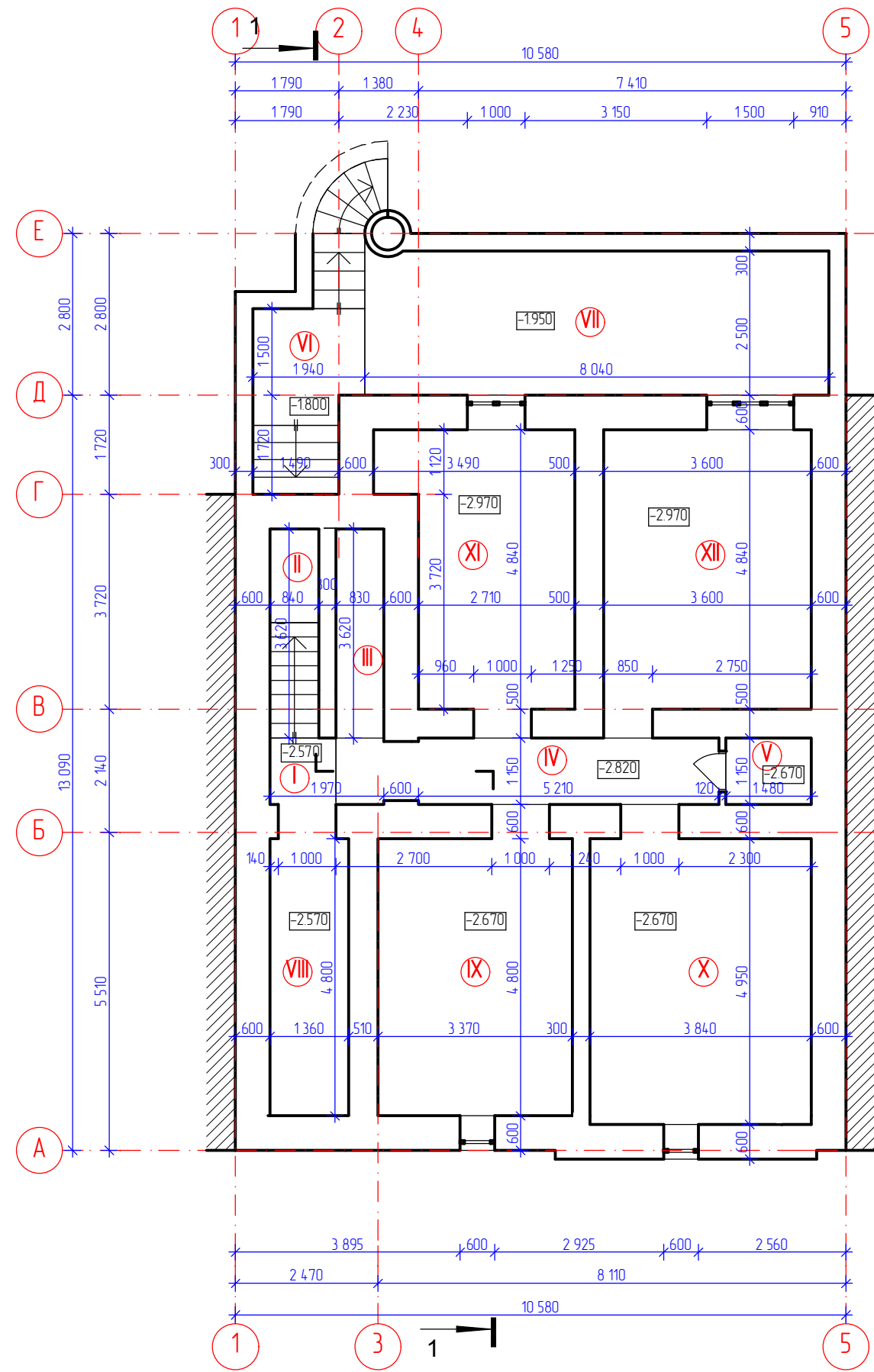


План підвалу М1:100
Обмірне креслення



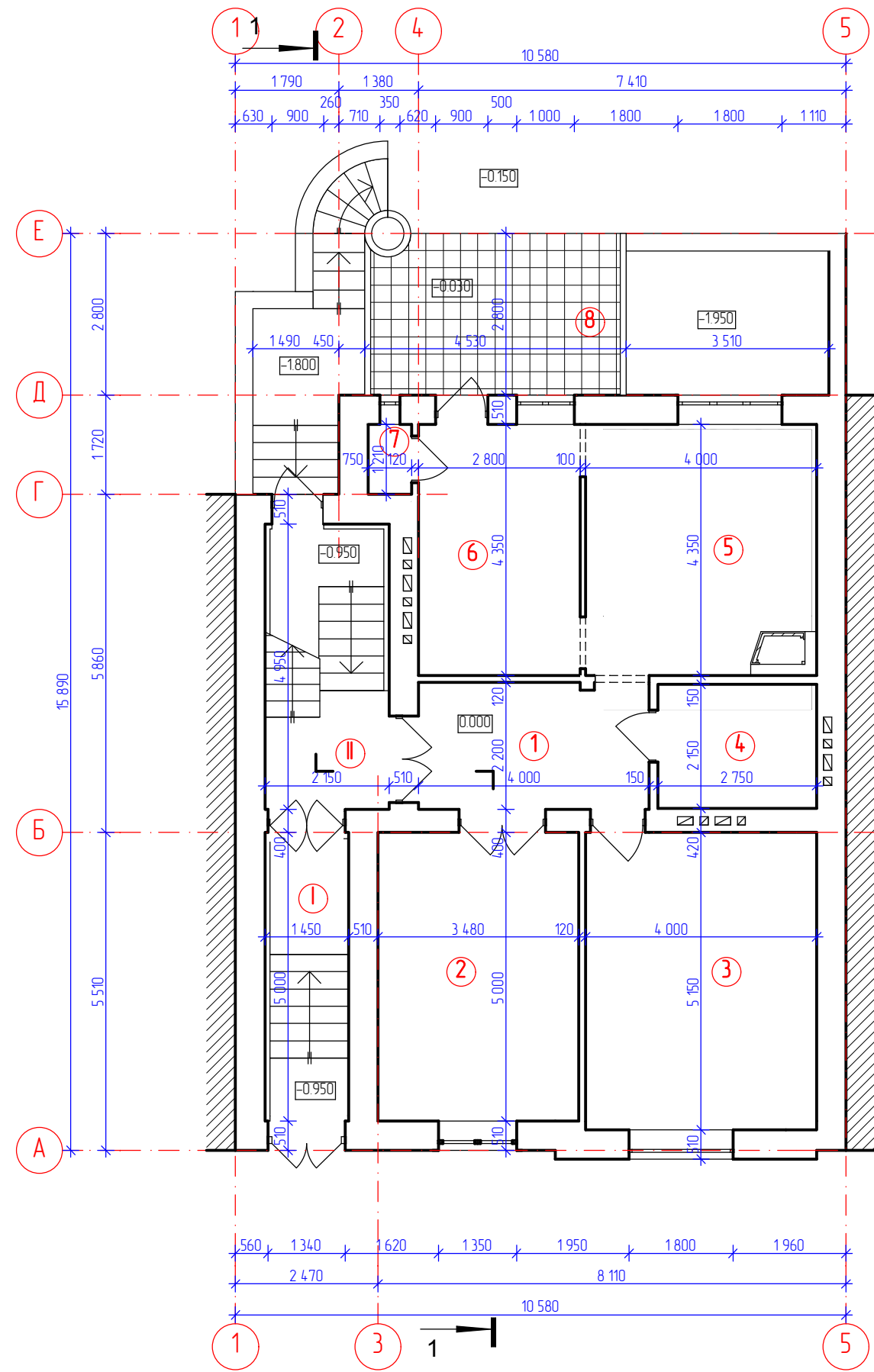
Експлікація приміщень

№ по плану	Найменування	Площа, м²
	Приміщення у спільному користуванні	
I	Коридор	2.4
II	Сходово-клітка	3.0
III	Підвал	3.0
IV	Коридор	6.5
V	Санвузол	1.7
VI	Підвал-тераса	5.5
VII	Підвал-тераса	20.1
	Правоволодіння кв. №1	
VIII	Підвал (правоволодіння кв. №1)	6.5
	Правоволодіння кв. №2	
IX	Підвал (правоволодіння кв. №2)	16.2
X	Підвал (правоволодіння кв. №2)	19.0
XI	Підвал (правоволодіння кв. №2)	14.0
XII	Підвал (правоволодіння кв. №2)	17.4
	Загальна площа підвалу	115.3

Примітка:
1. За рівень 0.000 прийнято рівень підлоги першого поверху будинку

						Реконструкція квартир розширенням за рахунок надбудови			
Зм.	К-ть	Арк.	№ док	Підпис	Дата		Стадія	Аркуш	Аркушів
ГАП								4	
Проектував						План підвалу М1:100 Обмірне креслення			
Н. контр.									

План 1-го поверху М1:100
Обмірне креслення



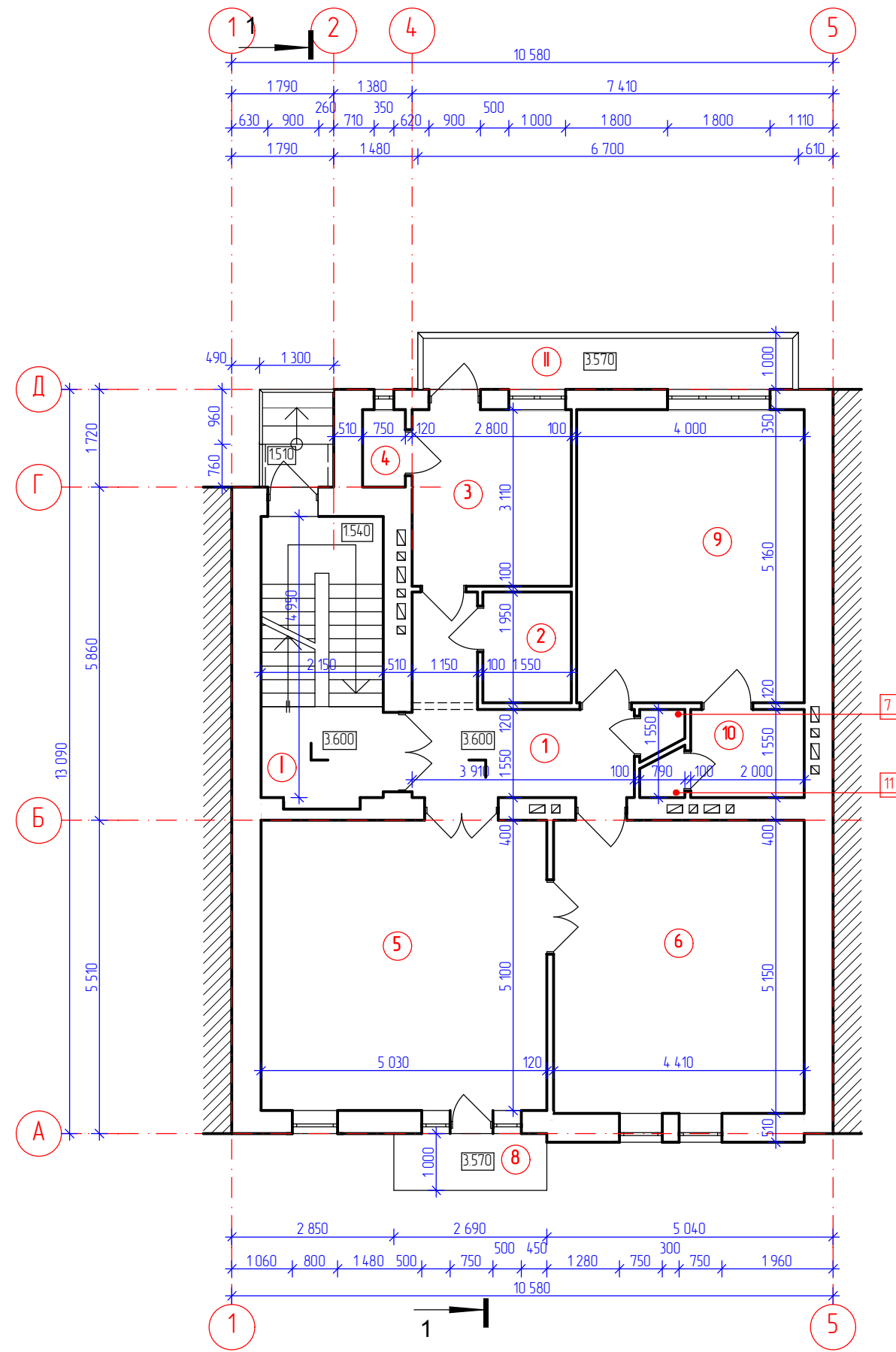
Експлікація приміщень

№ по плану	Найменування	Площа, м²
	Приміщення у спільному користуванні	
I	Сходово кімнатка	7.4
II	Сходово кімнатка	11.0
Квартира №1		
1	Коридор	9.7
2	Житлова кімната	17.6
3	Житлова кімната	20.7
4	Суміщений санвузол	5.9
5	Вітальня	17.4
6	Кухня-їдальня	12.3
7	Комірка	0.9
8	Тераса 12.4*0.3	3.7
	Загальна площа кв. №1	88.2
	Житлова площа кв.№1	55.7

Примітка:
1. За рівень 0.000 прийнято рівень підлоги першого поверху будинку

Реконструкція квартир розширенням за рахунок надбудови									
Зм.	К-ть	Арк.	№ док	Підпис	Дата				
ГАП							Стадія	Аркуш	Аркушів
								5	
Проектував						План 1-го поверху М1:100 Обмірне креслення			
Н. контр.									

План 2-го поверху М1:100
Обмірне креслення



Примітка:
1. За рівень 0.000 прийнято рівень підлоги першого поверху будинку

Експлікація приміщень

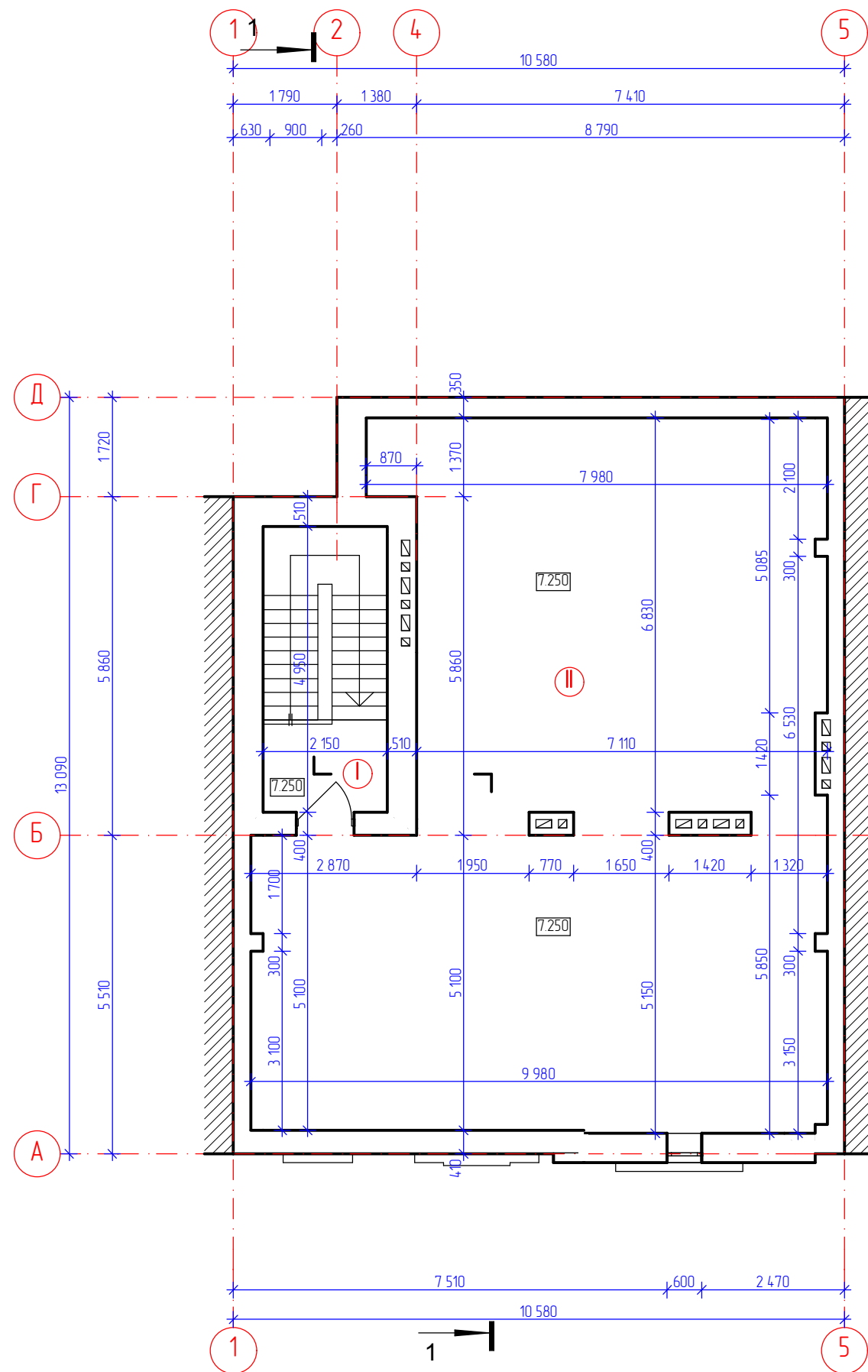
№ по плану	Найменування	Площа, м²
Приміщення у спільному користуванні		
I	Сходово-клітка	11.3
II	Балкон 6.7*0.3	2.0
Квартира №2		
1	Коридор	9.0
2	Ванна	3.0
3	Кухня	8.8
4	Комірка	1.0
5	Житлова кімната	26.0
6	Житлова кімната	22.8
7	Санвузол	0.6
8	Балкон 2.7*0.3	0.8
Загальна площа кв. №2		72.0
Житлова площа кв. №2		48.8
Квартира №2А		
9	Житлова кімната	20.6
10	Кухня	3.1
11	Санвузол	0.6
Загальна площа кв. №2А		24.3
Житлова площа кв. №2А		20.6
Загальна площа будинку (в т.ч. нижче відм.0.000)		216.2
Загальна площа квартир		186.5
Житлова площа квартир		125.1

						Реконструкція квартир розширенням за рахунок надбудови		
Зм.	К-ть	Арк.	№ док.	Підпис	Дата			
ГАП						Стадія	Аркуш	Аркушів
							6	
Проектував						План 2-го поверху М1:100		
Н. контр.						Обмірне креслення		

План горища М1:100 Обмірне креслення

Експлікація приміщень

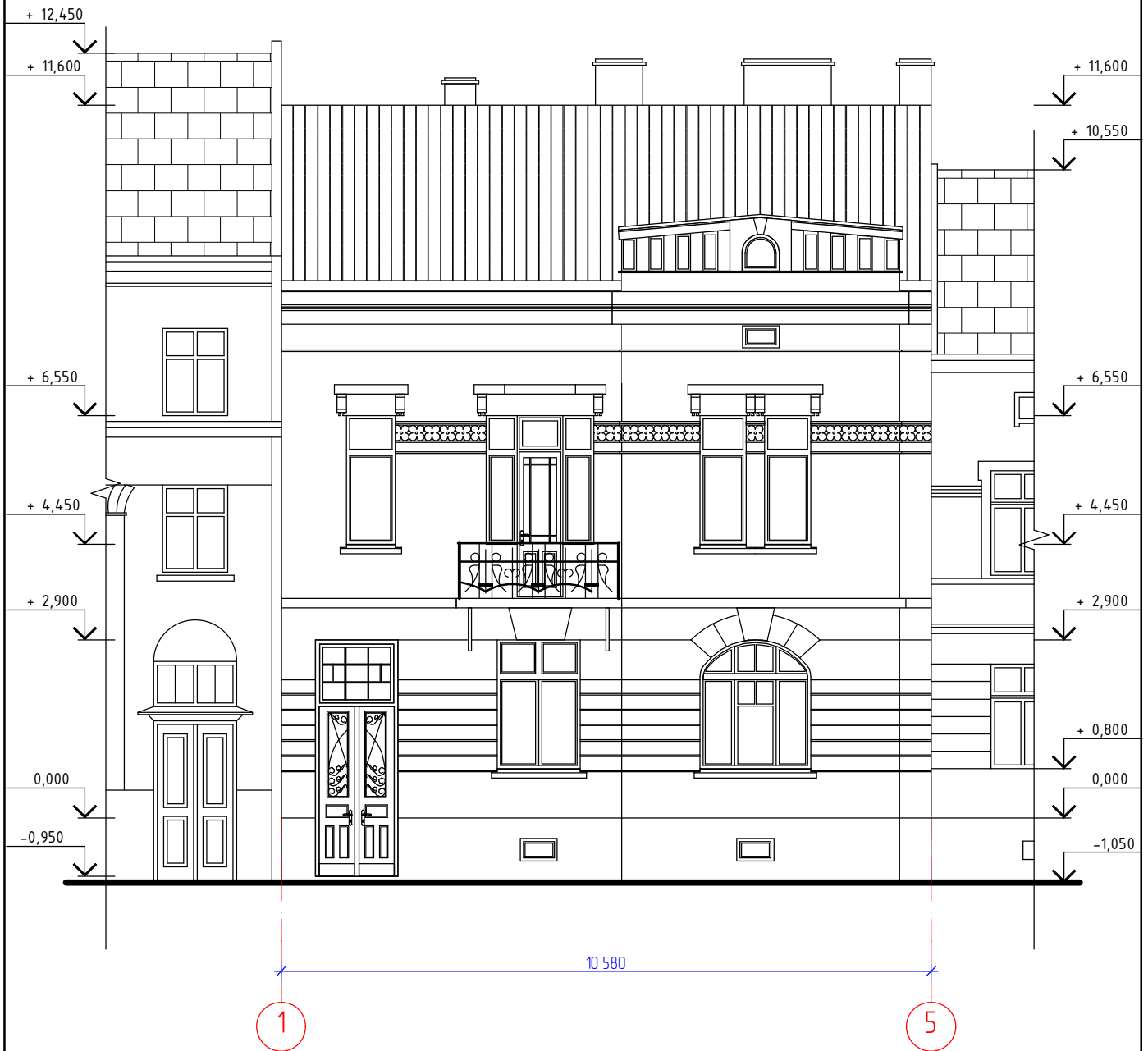
№ по плану	Найменування	Площа, м ²
	Приміщення у спільному користуванні	
I	Сходовою клітка	10.8
II	Горище	102.3



Примітка:
1. За рівень 0.000 прийнято рівень підлоги першого поверху будинку

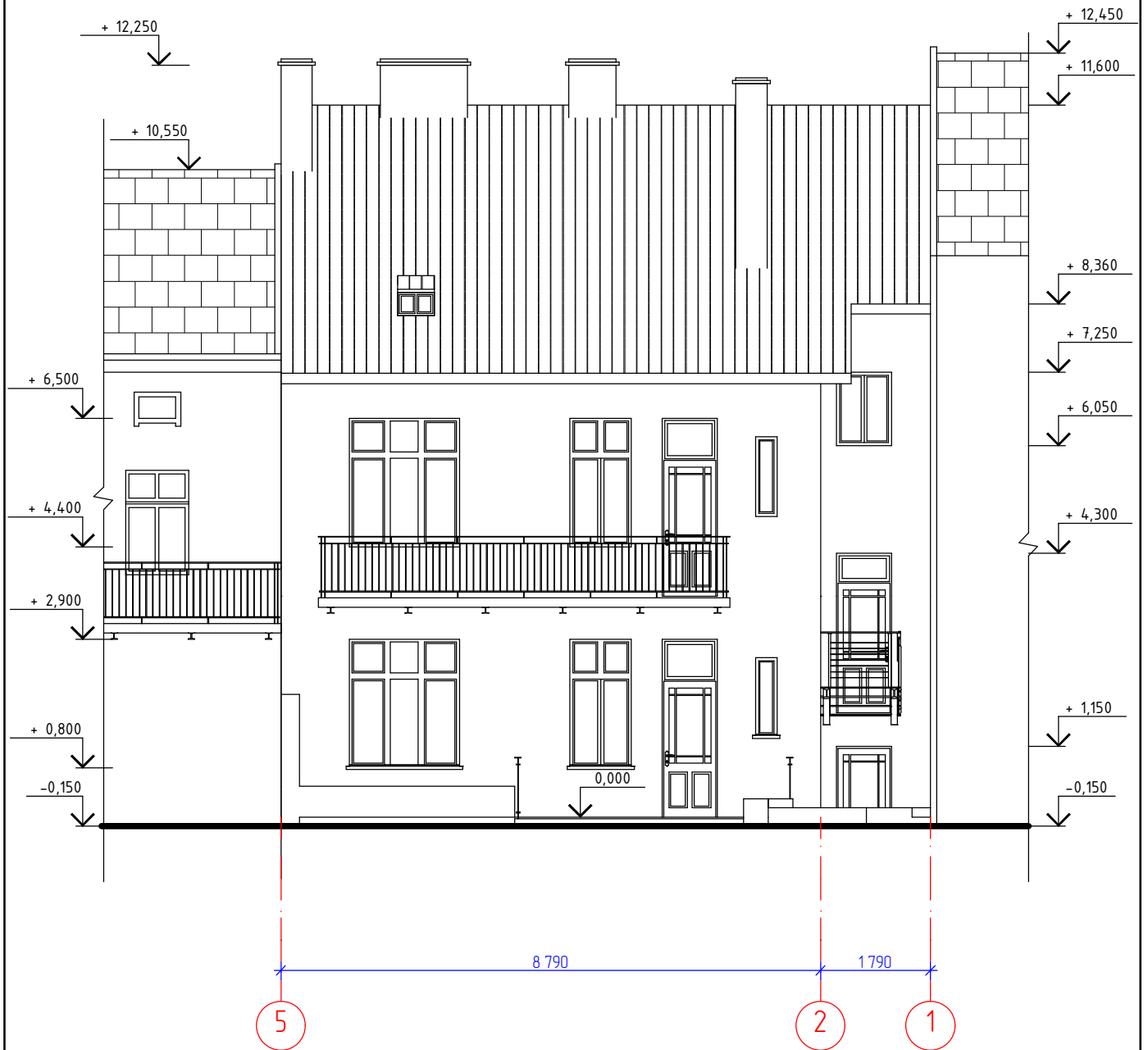
							Реконструкція квартир розширенням за рахунок надбудови		
Зм.	К-ть	Арк.	№ док.	Підпис	Дата				
ГАП						Стадія	Аркуш	Аркушів	
							7		
Проектував						План горища М1:100			
Н. контр.						Обмірне креслення			

Фасад 1-5 М1:100 Існуючий стан



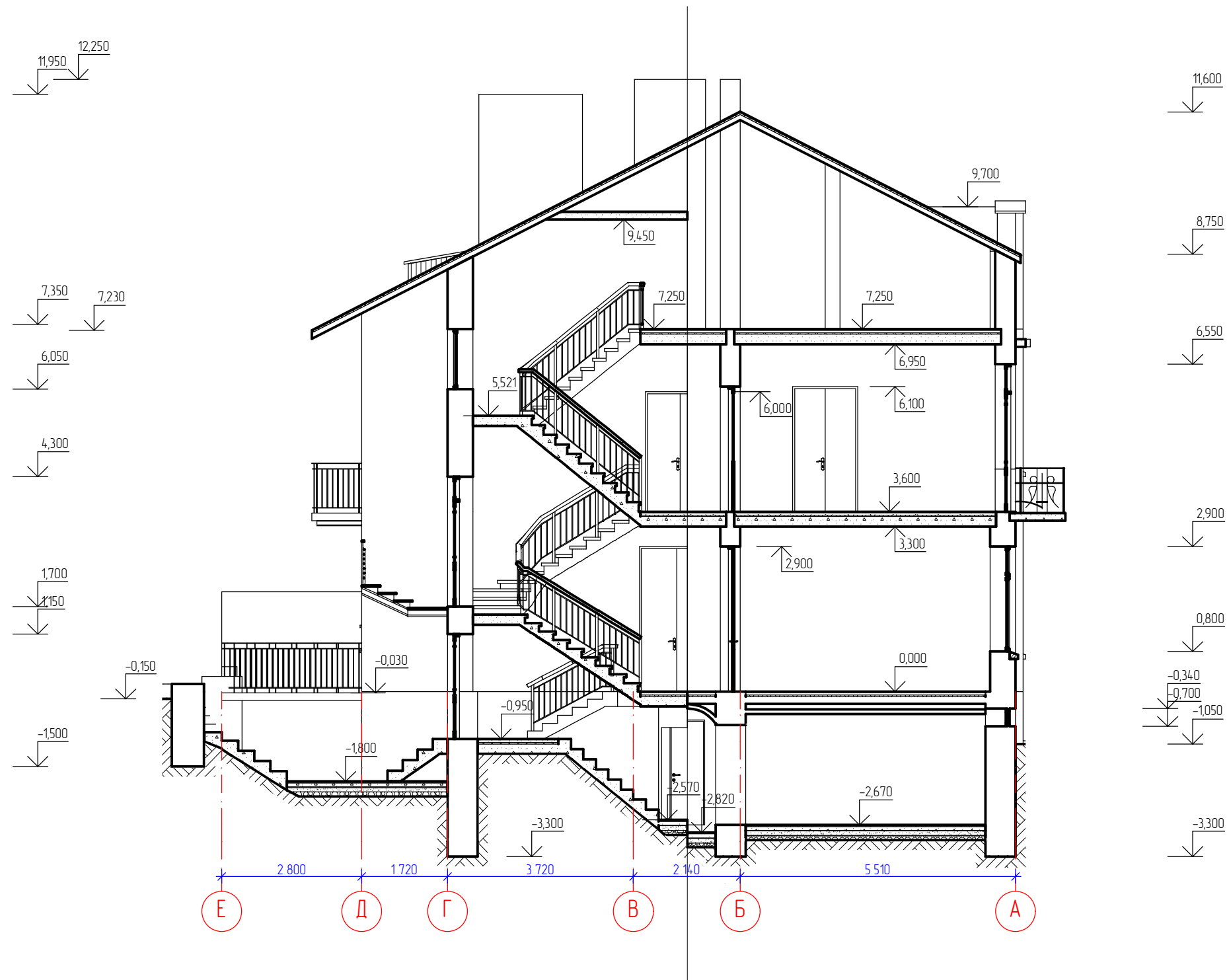
							Реконструкція з розширенням за рахунок надбудови		
Зм.	К-ть	Арк.	№ док	Підпис	Дата				
ГАП						Стадія	Аркуш	Аркушів	
							8		
Проектував						Фасад 1-5 М1:100. Існуючий стан			
Н. контр.									

Фасад 5-1 М1:100 Існуючий стан

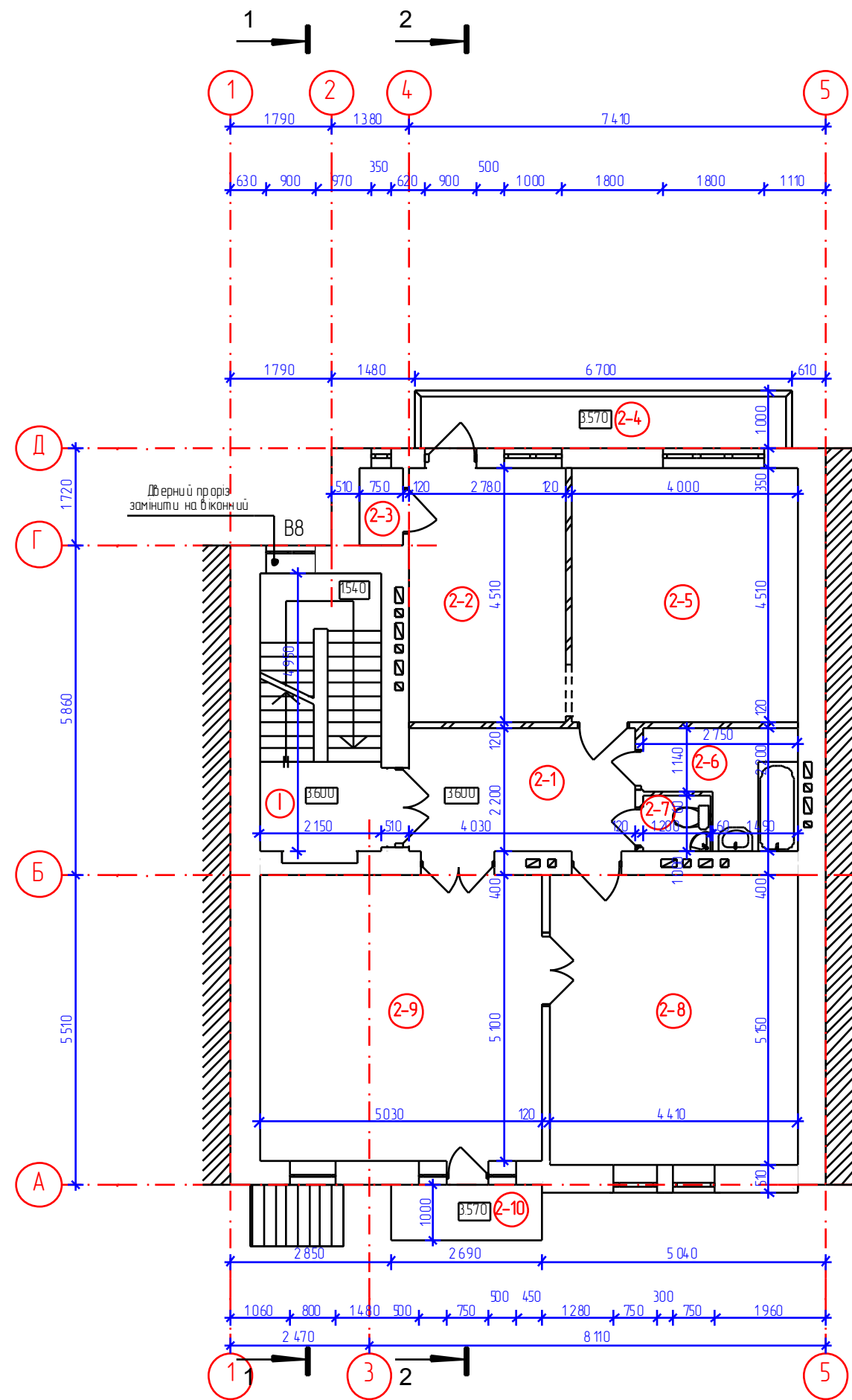


						Реконструкція з розширенням за рахунок надбудови			
Зм.	К-ть	Арк.	№ док	Підпис	Дата		Стадія	Аркуш	Аркушів
ГАП								9	
Проектував						Фасад 5 -1М1:100. Існуючий стан			
Н. контр.									

Розріз 1-1 М1:100
Існуючий стан



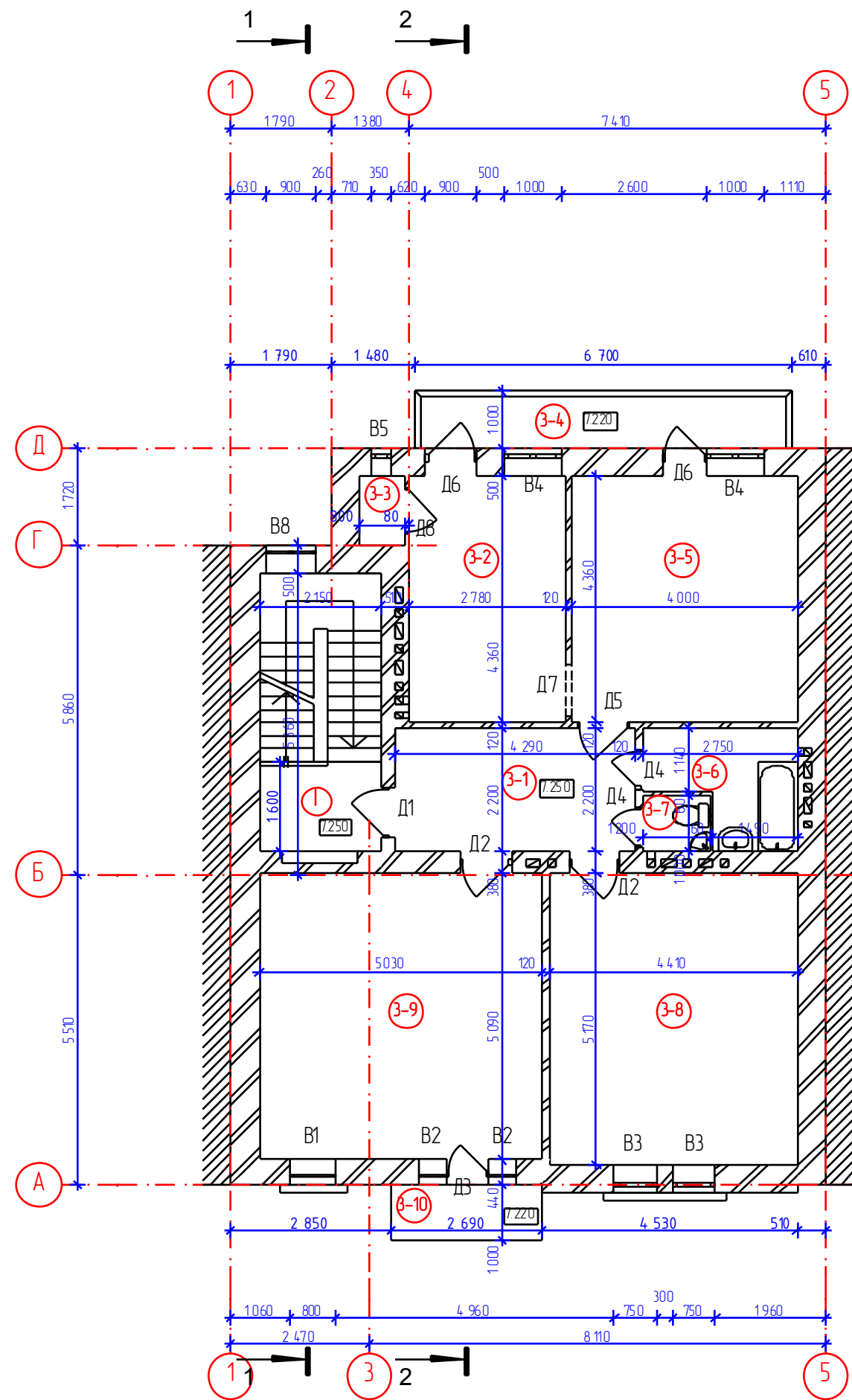
						Реконструкція квартир розширенням за рахунок надбудови			
Зм.	К-ть	Арк.	№ док.	Підпис	Дата		Стадія	Аркуш	Аркушів
ГАП								10	
Проектував						Розріз 1-1 М1:100			
Н. контр.						Існуючий стан			



Експлікація приміщень

№ по плану	Найменування	Площа, м ²
	Приміщення у спільному користуванні	
I	Сходово-клітка	11,3
Квартира №2		
2-1	Коридор	8,9
2-2	Кухня	12,5
2-3	Комірка	10
2-4	Балкон 6,7*0,3	2,0
2-5	Вітальня	18,0
2-6	Ванна	4,7
2-7	Санвузол	12
2-8	Житлова кімната	22,8
2-9	Житлова кімната	26,0
2-10	Балкон 2,7*0,3	0,8
Загальна площа кв. №2		97,9
Житлова площа кв. №2		66,8

						Реконструкція з розширенням за рахунок надбудови			
Зм.	К-ть	Арк.	№вок	Підпис	Дата				
ГАП						Стадія		Аркуш	Аркушів
								12	
Проектував						План 2-го поверху М1:100			
Н контр									



Експлікація приміщень

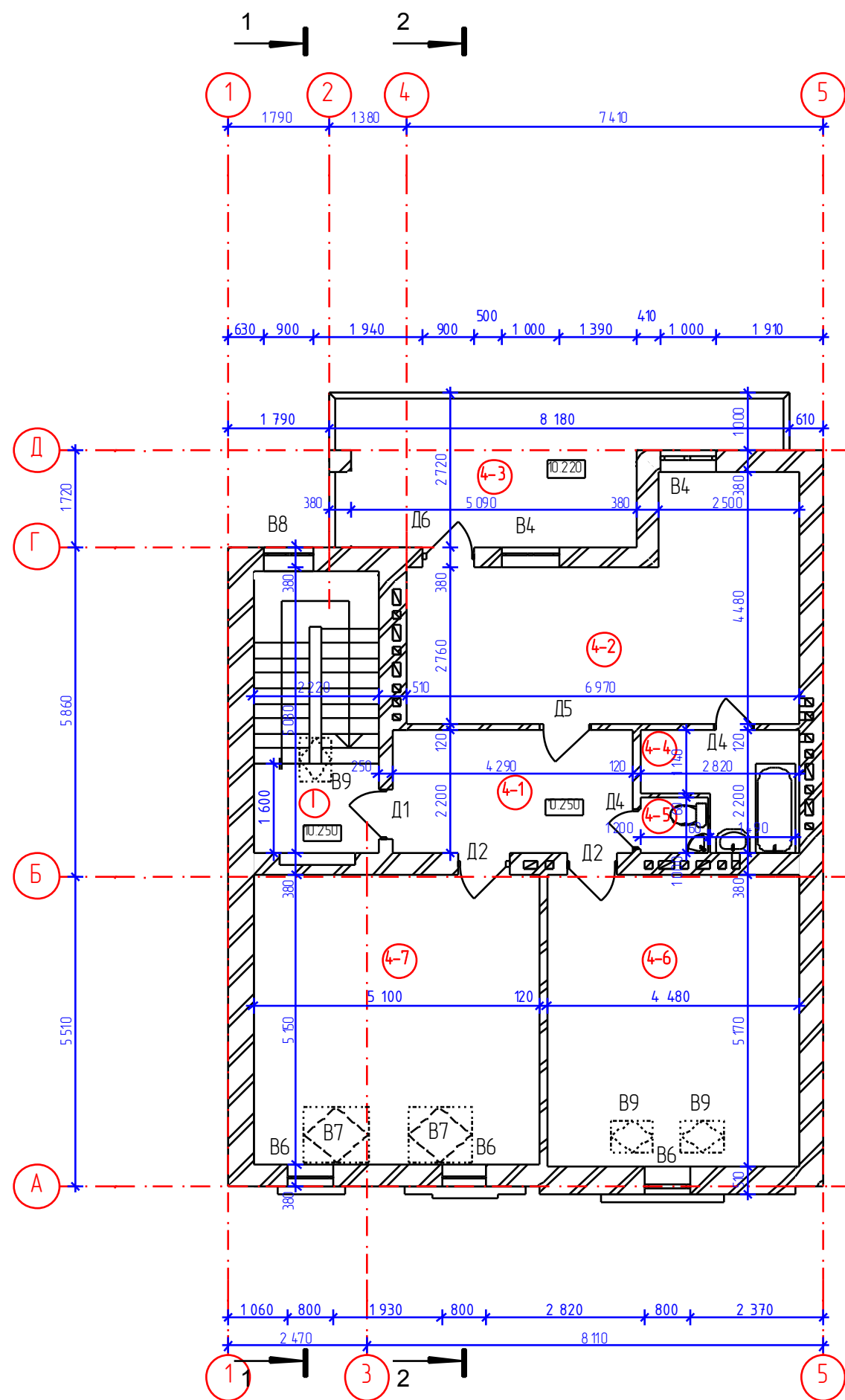
№ по плану	Найменування	Площа, м ²
	Приміщення у спільному користуванні	
I	Сходово-клітка	11.1
	Квартира №2А	
3-1	Коридор	9.4
3-2	Кухня	12.3
3-3	Комірка	11
3-4	Балкон 6.7*0.3	2.0
3-5	Ідальня	18.0
3-6	Ванна	4.9
3-7	Санвузол	12
3-8	Вітальня	23.2
3-9	Житлова кімната	26.0
3-10	Балкон 2.7*0.3	0.8

- Примітки:
1. За рівень 0.000 прийнято рівень підлоги першого поверху будинку
 2. Специфікацію вікон див. арк. 31
 3. Специфікацію дверей див. арк. 32
 4. Об'єм стін та перегородок 3-го поверху - 84 м³ (вирата блоків Porotherm: 500 - 410 мм; 440 - 2040 мм; 380 - 450 мм; 250 - 90 мм; 120 - 520 мм)

						Реконструкція з розширенням за рахунок надбудови		
Зм.	К-ть	Арк.	№вок	Підпис	Дата			
ГАП						Стадія	Аркуш	Аркушів
							13	
Проектував						План 3-го поверху М1:100		
Н контр								

Експлікація приміщень

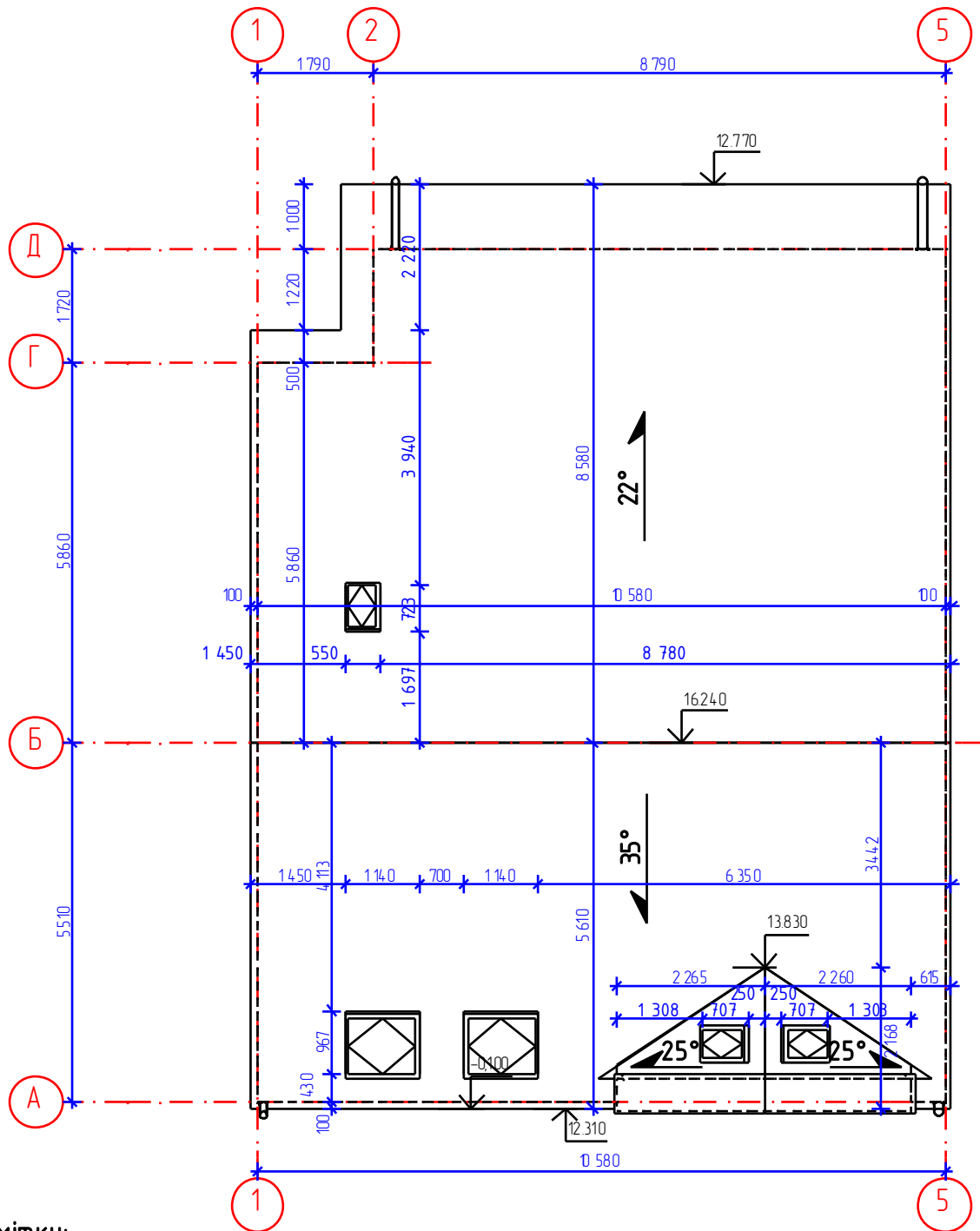
№ по плану	Найменування	Площа, м ²
	Приміщення у спільному користуванні	
I	Сходово-клітка	11.1
Квартира №2А		
4-1	Коридор	9.4
4-2	Кухня-їдальня	23.5
4-3	Балкон 17.5*0.3	5.3
4-4	Ванна	4.9
4-5	Санвузол	12
4-6	Житлова кімната	23.2
4-7	Житлова кімната	26.3
Загальна площа кв. №2А		192.7
Житлова площа кв. №2А		75.5



Примітки:
 1. За рівень 0.000 прийнято рівень підлоги першого поверху будинку
 2. Специфікацію вікон див. арк. 31
 3. Специфікацію дверей див. арк. 32
 1. Об'єм стін та перегородок мансарди - 77 м³ (вирата блоків Porotherm: 500 - 370 шт.; 440 - 1420 шт.; 380 - 850 шт.; 250 - 90 шт.; 120 - 590 шт.)

						Реконструкція з розширенням за рахунок надбудови		
Зм.	К-ть	Арк.	№вок	Підпис	Дата			
ГАП						Стадія	Аркуш	Аркушів
							14	
Проектував						План мансарди М1:100		
Н контр								

План даху М1:100



Примітки:

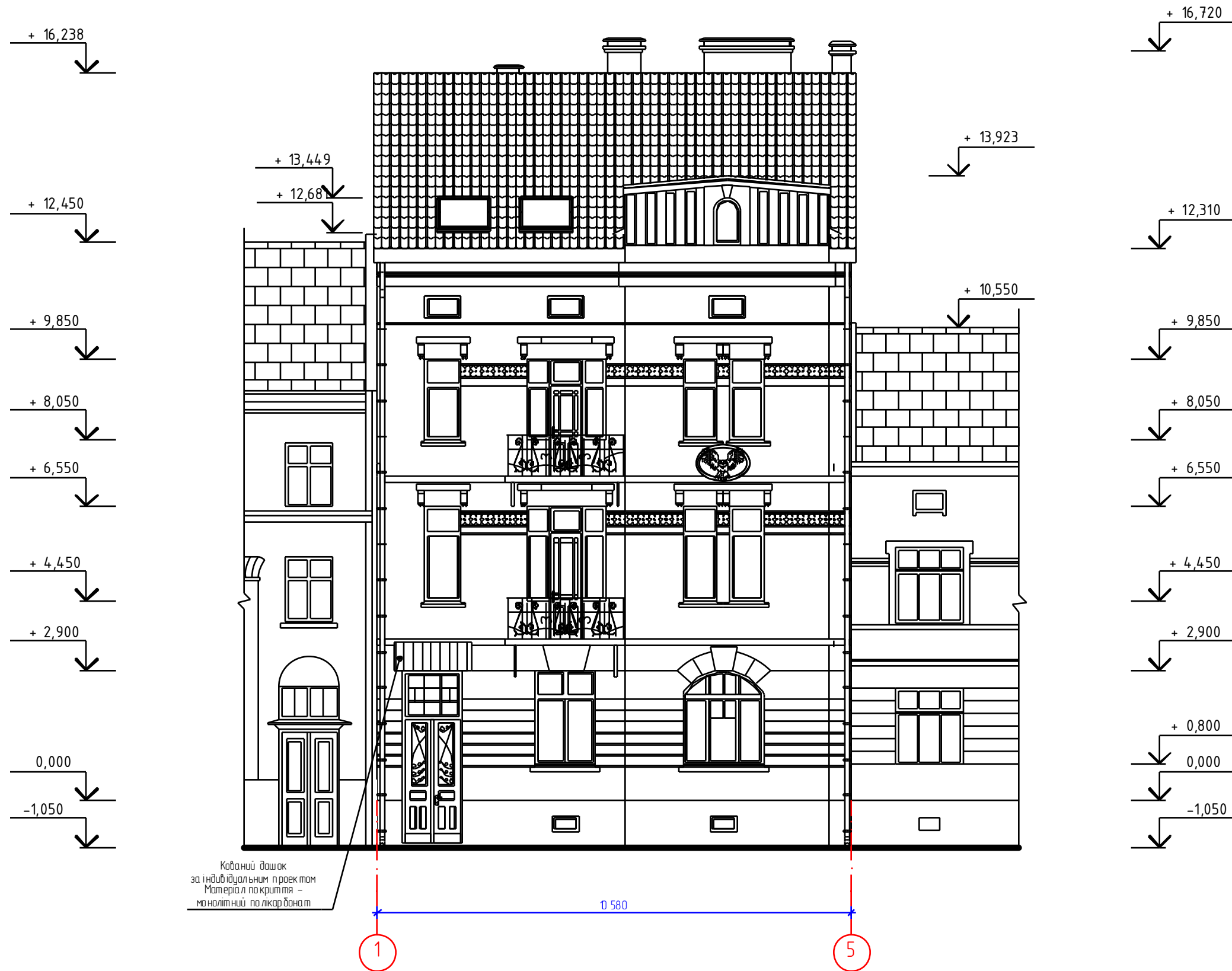
1. За відм. 0,000 прийнято відм. підлоги 1-го поверху
2. Матеріал покриття - металочерепиця (довжина модуля хвилі - 350мм)
3. Загальна площа покриття (без врахування витрат матеріалу на підрізку та відходи) - 180 м²
4. Водовідвід - HANTER Surefit (СИСТЕМА ТРАПЕЦІЯ - пропускна здатність при розташуванні зливної труби в торці жолоба -1,6 л/сек). Довжина труби 52 м, жолоба 25 м

Зм.	К-ть	Арк.	№док	Підпис	Дата				
ГАП							Стадія	Аркуш	Аркушів
								15	
Проектував							План даху М1:100		
Н контр.									

Реконструкція з розширенням за рахунок надбудови

План даху М1:100

Фасад в осях 1-5 М1:100

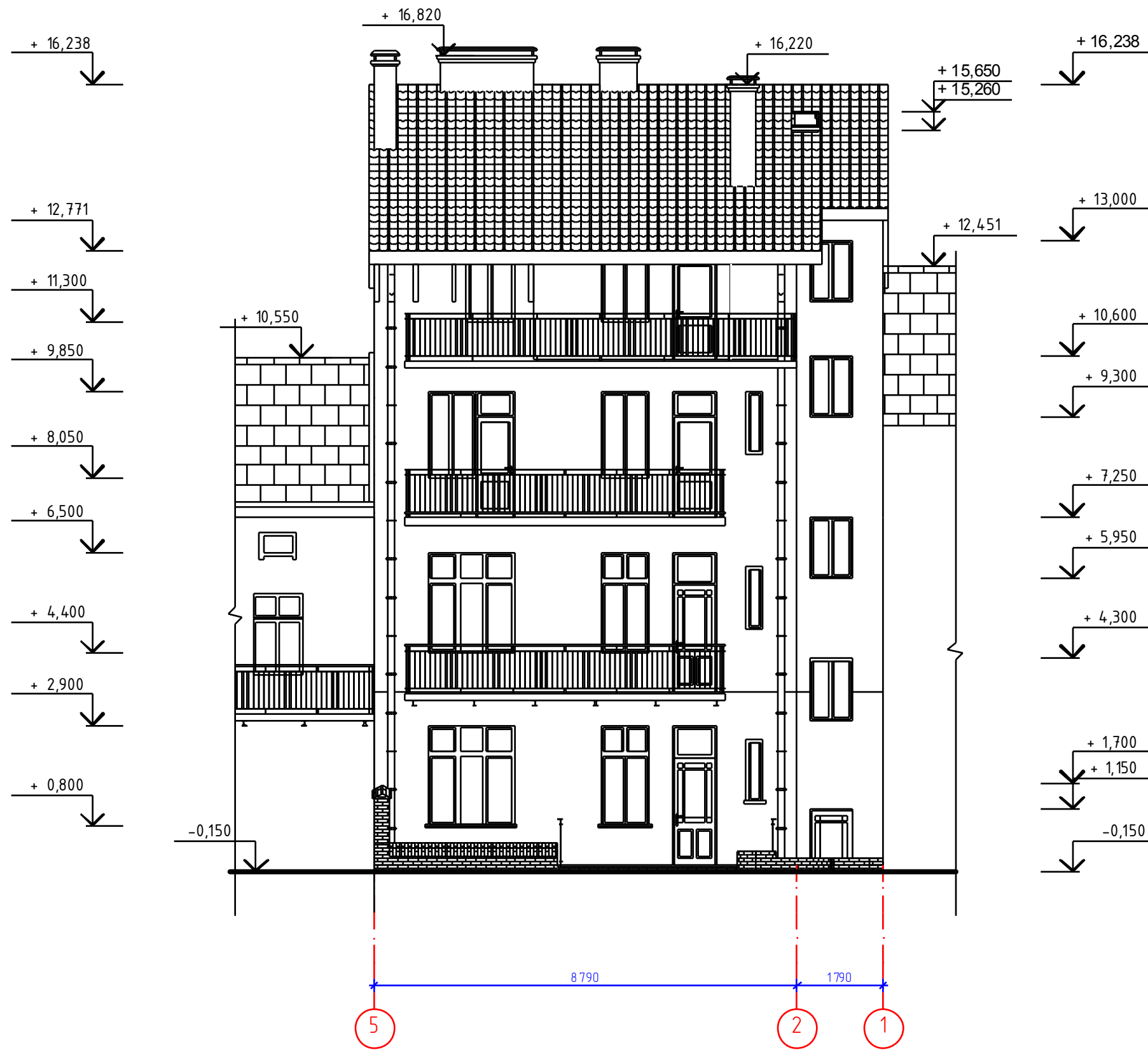


Відомість оздоблення фасадів

№ п/п	Вид оздоблення	Площа, м2
1	Ремонт штукатурки (цоколь). Штукатурка силікатна, декоративна, камінцева (зерно 2,5 мм)	50
2	Ремонт штукатурки (фасад). Штукатурка силікатна, декоративна, камінцева (зерно 1,5 мм)	150
3	Штукатурення. Штукатурка силікатна, декоративна, камінцева (зерно 1,5 мм)	250
4	Пофарбування. Силікатна фарба	450

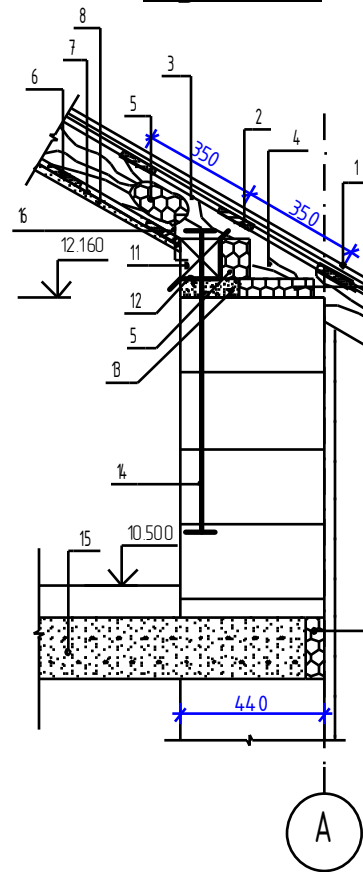
						Реконструкція з розширенням за рахунок надбудови		
Зм.	К-ть	Арк.	№вок	Підпис	Дата			
ГАП						Стадія	Аркуш	Аркушів
							6	
Проектував						Фасад в осях 1-5 М1:100		
Н конпр						Відомість оздоблення фасадів		

Фасад в осях 5-1 М1:100



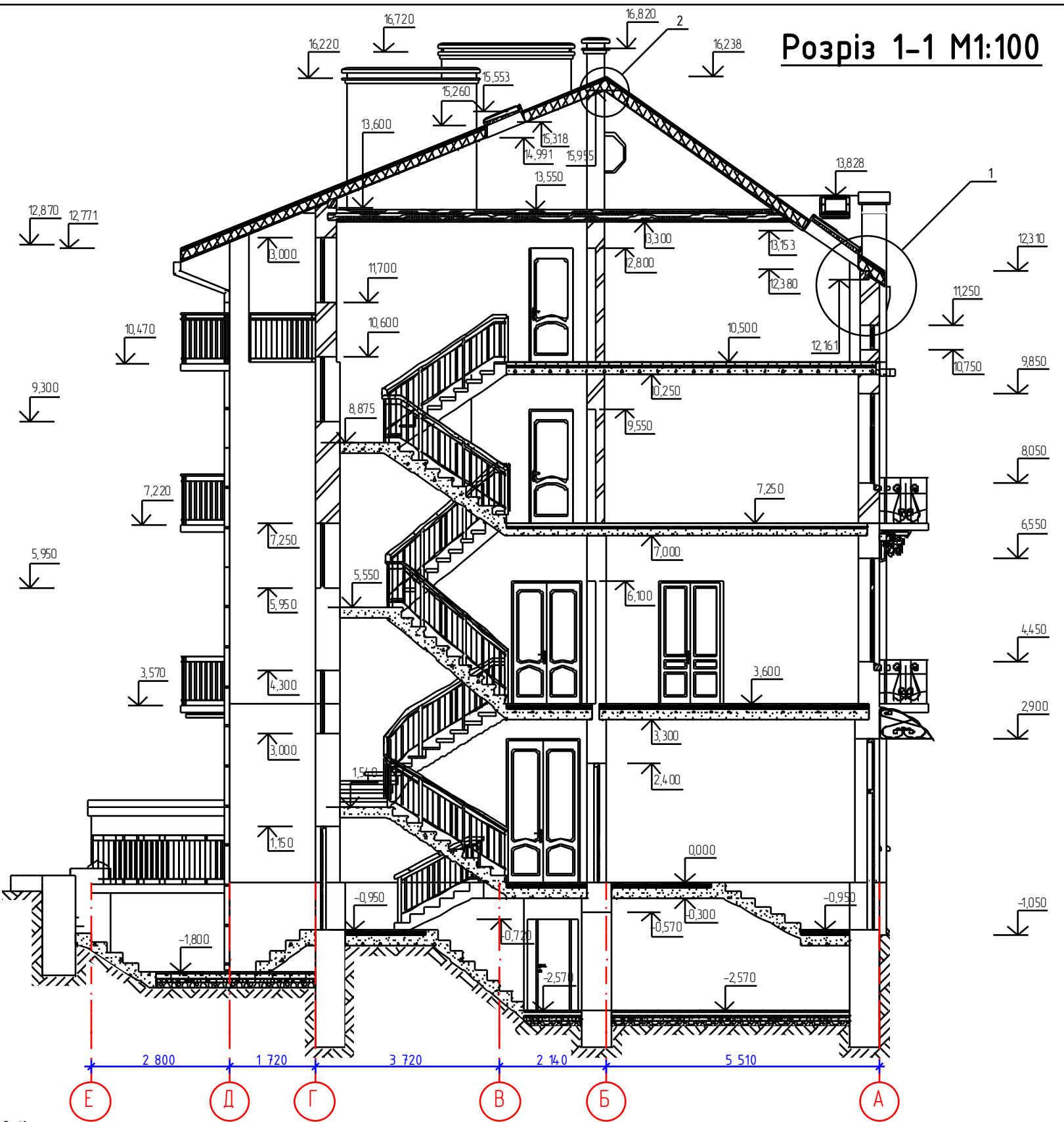
						Реконструкція з розширенням за рахунок надбудови			
Зм.	К-ть	Арк.	№вок	Підпис	Дата		Стадія	Аркуш	Аркушів
ГАП								17	
Проектував						Фасад в осях 5-1 М1:100			
Н контр									

Вузол 1

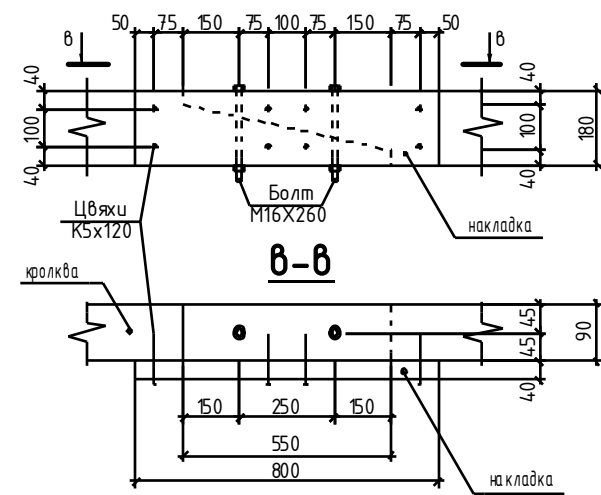


1. Покриття даху металочерепиця
2. Обрешітка дошка 30x100 крок 350
3. Протиконденсатна, вітрозахисна плівка
4. Кроква 90x180
5. Теплоізолятор SuperRock 150 мм
- 5'. Теплоізолятор SuperRock 50 мм
6. Дошка 20x50 (каркас підшивки)
7. Пароізоляція
8. Підшивка (гіпсокартон)
9. Капельник
10. Водостічний жолоб
11. Мауерлат 180x180
12. 2 шари руберойду
13. Армована стяжка
14. Анкер-болт Ф14 АІ L=1000 крок 1000 мм
15. З/б плита перекриття 160 мм
16. Скоба Ф10 АІ

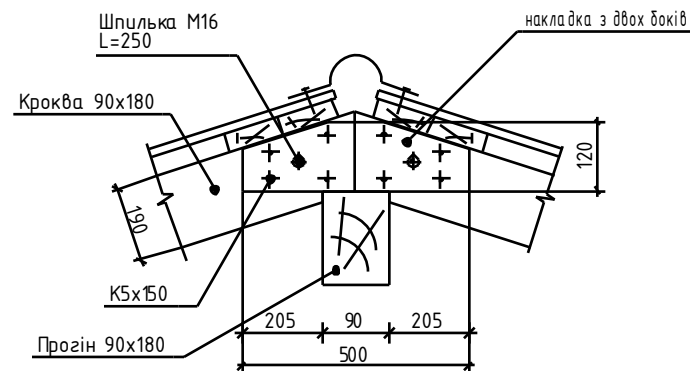
Розріз 1-1 М1:100



Зрощування по довжині крокв та прогонів М1:10

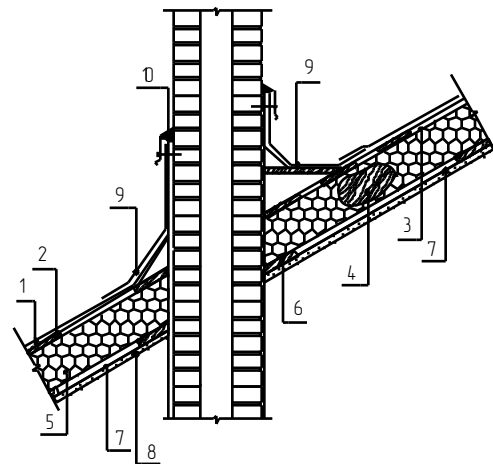


Вузол 2 конька даху



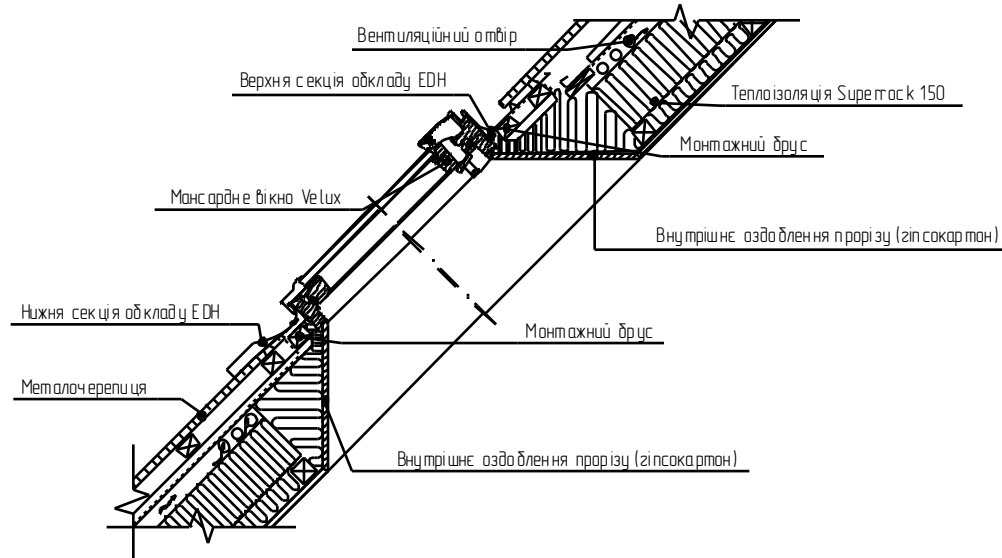
						Реконструкція з розширенням за рахунок надбудови			
Зм.	К-ть	Арк.	№вок	Підпис	Дата		Стадія	Аркуш	Аркушів
ГАП								8	
Проектував						Розріз 1-1 М1:100			
Н контр									

Вузол примикання покрівлі до димової цегляної стіни М1:20

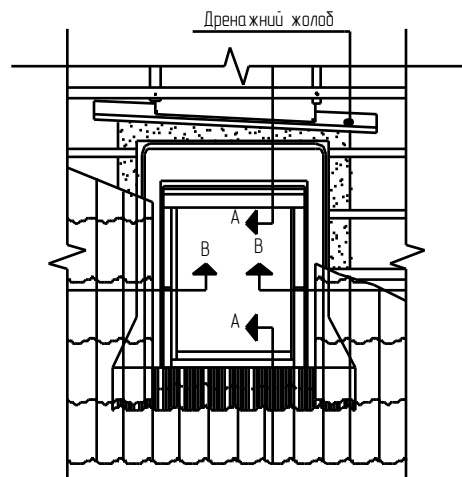


1. Покриття даху металочерепиця
2. Обрешітка дошка 30x100 крок 350
3. Притиконденсатна, вітрозахисна плівка
4. Кроква 90x180
5. Утеплювач
6. Дошка 20x50 (каркас підшивки)
7. Пароізоляція
8. Підшивка (гіпсокартон)
9. Ендовний шар
10. Капельник

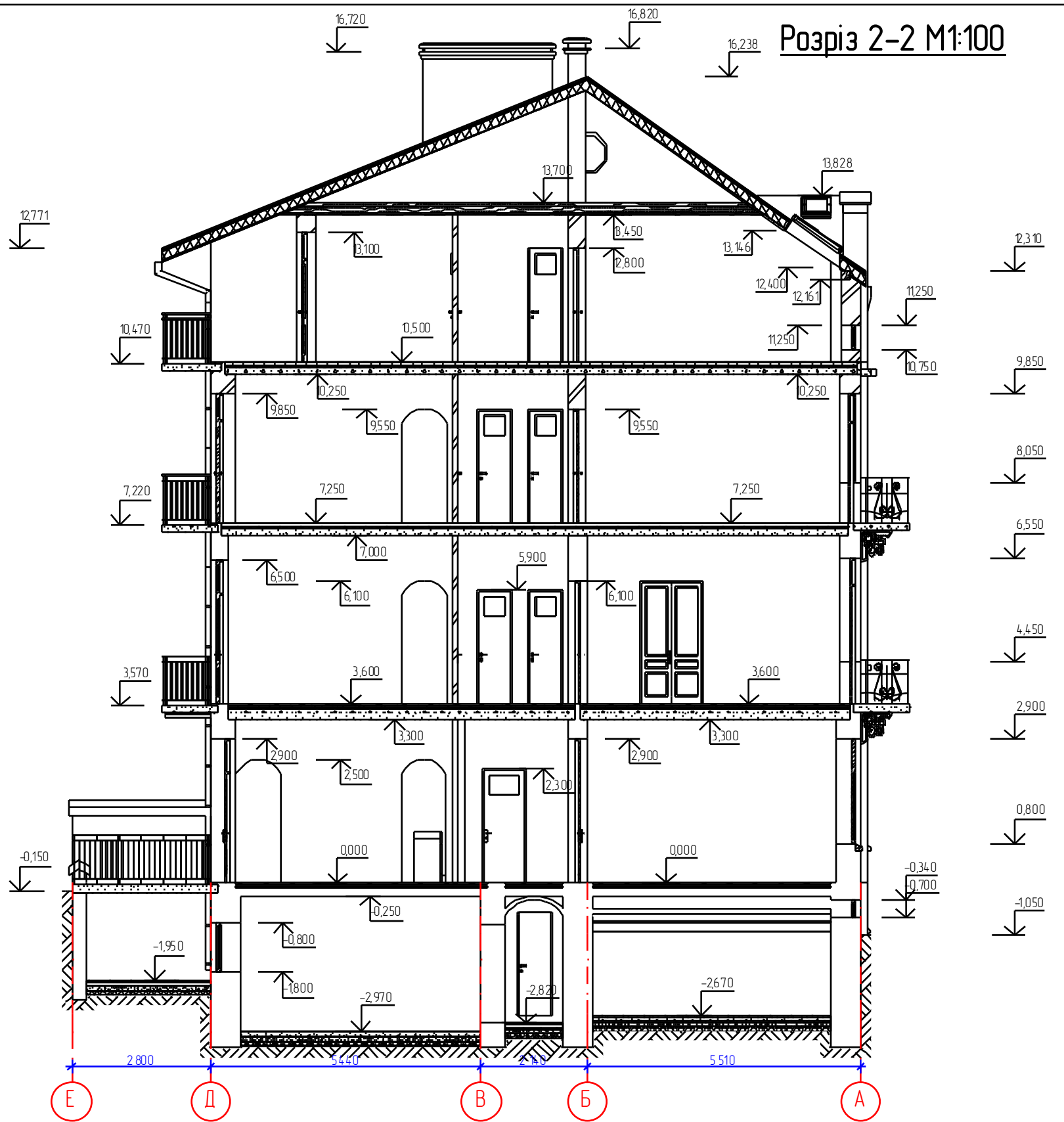
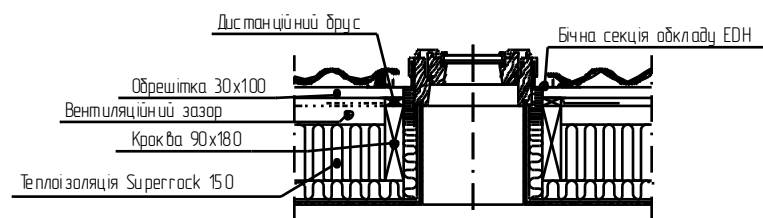
Розріз А-А 1:20



Мансардне вікно Velux М1:20 Схема встановлення

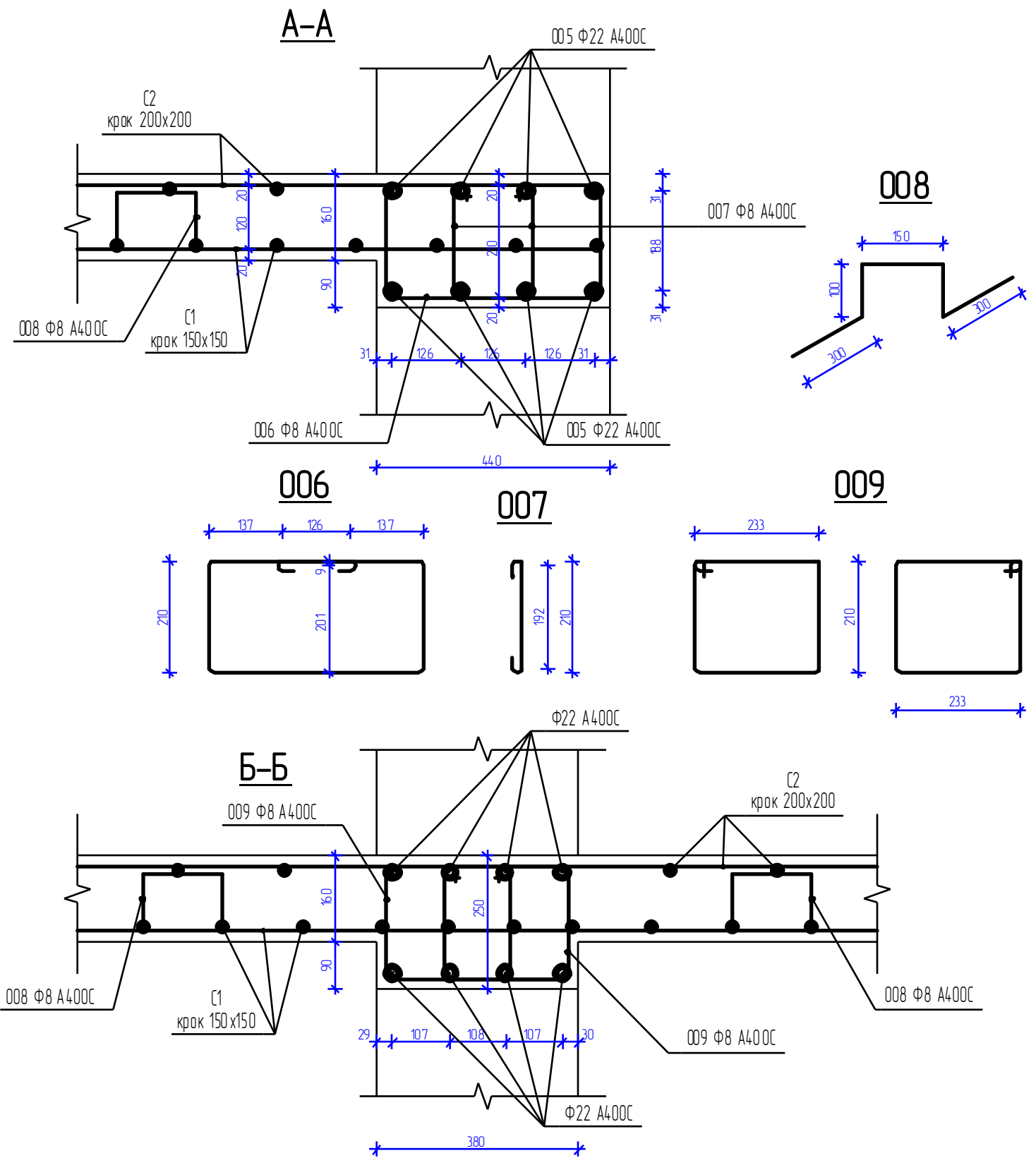
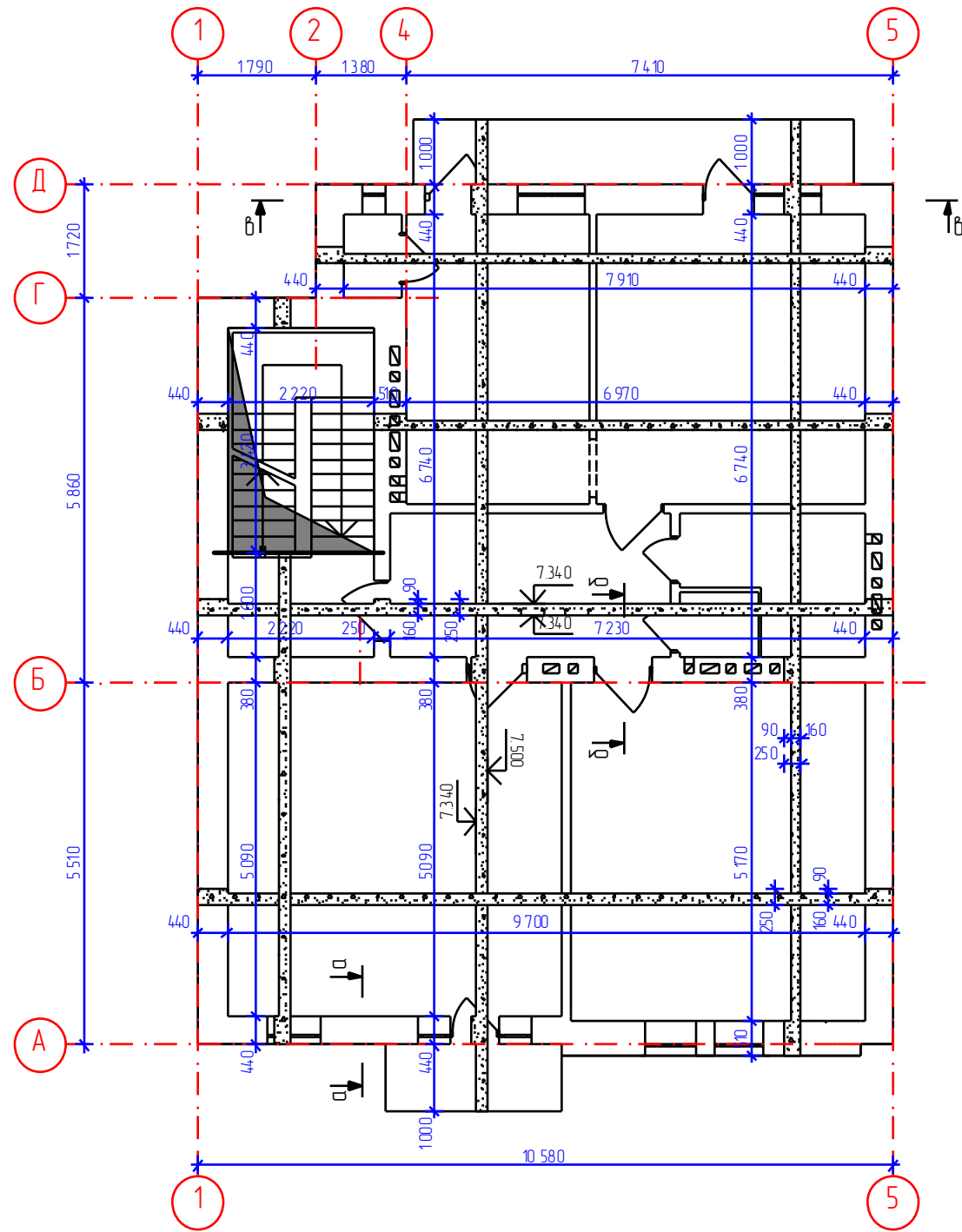


Розріз В-В 1:20



						Реконструкція з розширенням за рахунок надбудови			
Зм.	К-ть	Арк.	№вок	Підпис	Дата		Стадія	Аркуш	Аркушів
ГАП								19	
Проектував						Розріз 2-2 М1:100			
Н контр									

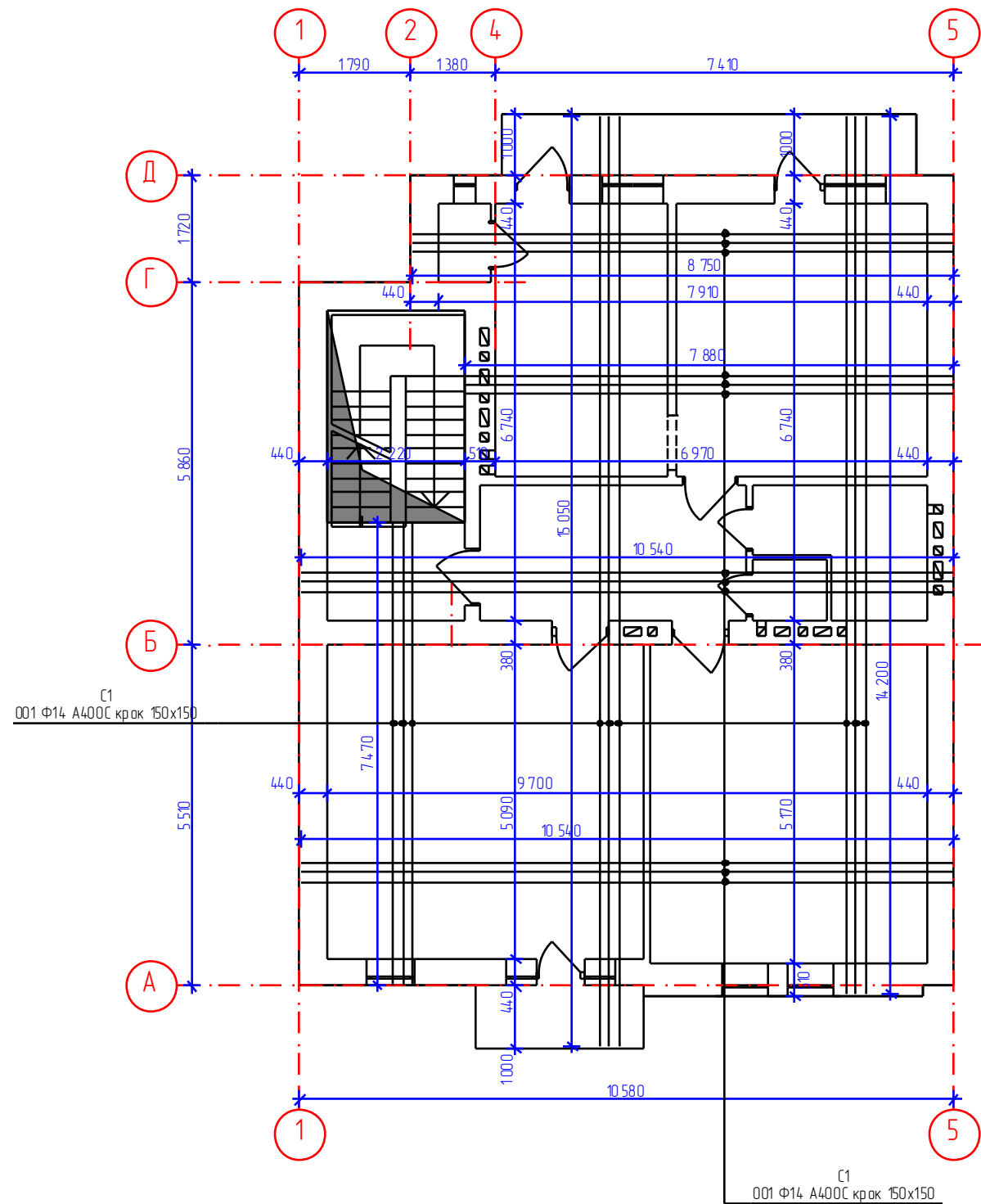
**План плити перекриття ПП1
на відм. +7.250 М1:100**



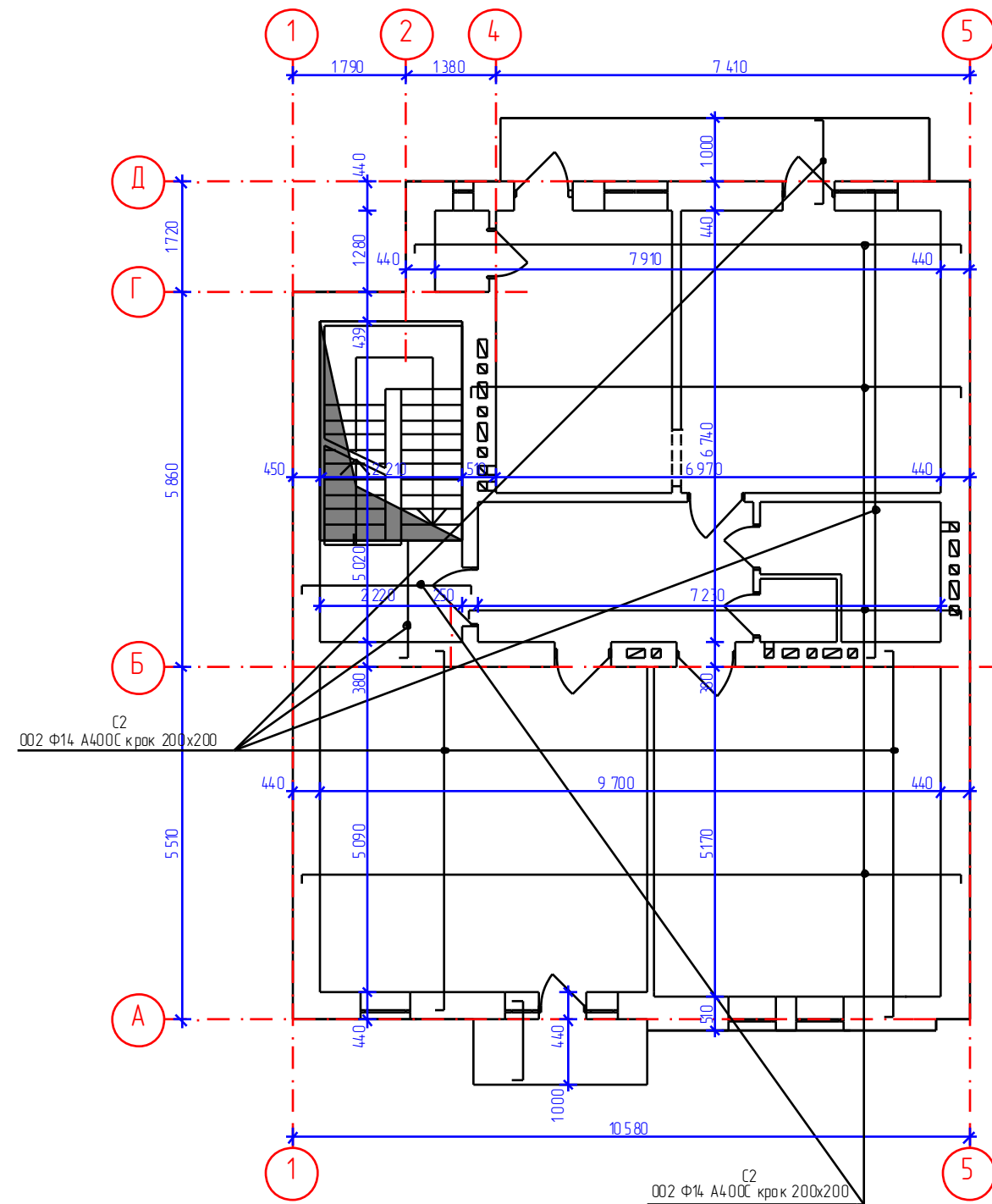
1. Перекриття виконувати з бетону класу В20.
2. Матеріали для приготування бетону: портландцемент активністю 400 ГОСТ 10178-85, щебінь вивержених порід марки 800 ГОСТ 23254-78, ГОСТ 8268-82, ГОСТ 10260-82, ГОСТ 10268-80, пісок кварцевий ГОСТ8735-83.
3. До складу бетону не допускається введення хлористих солей.
4. Опалубку знімати після досягнення бетоном 80% проектної міцності
5. Захисний шар бетону для арматурних сіток - 20мм.
6. В місцях проходження вентиляційних каналів через площину плити в плиті встановлювати гільзи до початку бетонування.
7. Відмітку верху перекриття визначати на місці.
8. Для початку облаштування монолітної частини мають бути виконані
 - роботи по розбиранню цегляної кладки;
 - опалубні і арматурні роботи;
 - перевірка правильності встановленої арматури і опалубки;
 - прийом по акту конструкції, закладні деталі;
 - очищені від дрібду та іржі опалубка і арматура.

						Реконструкція з розширенням за рахунок надбудови			
Зм.	К-ть	Арк.	№вок	Підпис	Дата		Стадія	Аркуш	Аркушів
ГАП								20	
Проектував						План плити перекриття ПП1			
Н контр						на відм. +7.250 М1:100			

**План нижніх арматурних сіток
плити перекриття на відм. +7.250 М1:100**



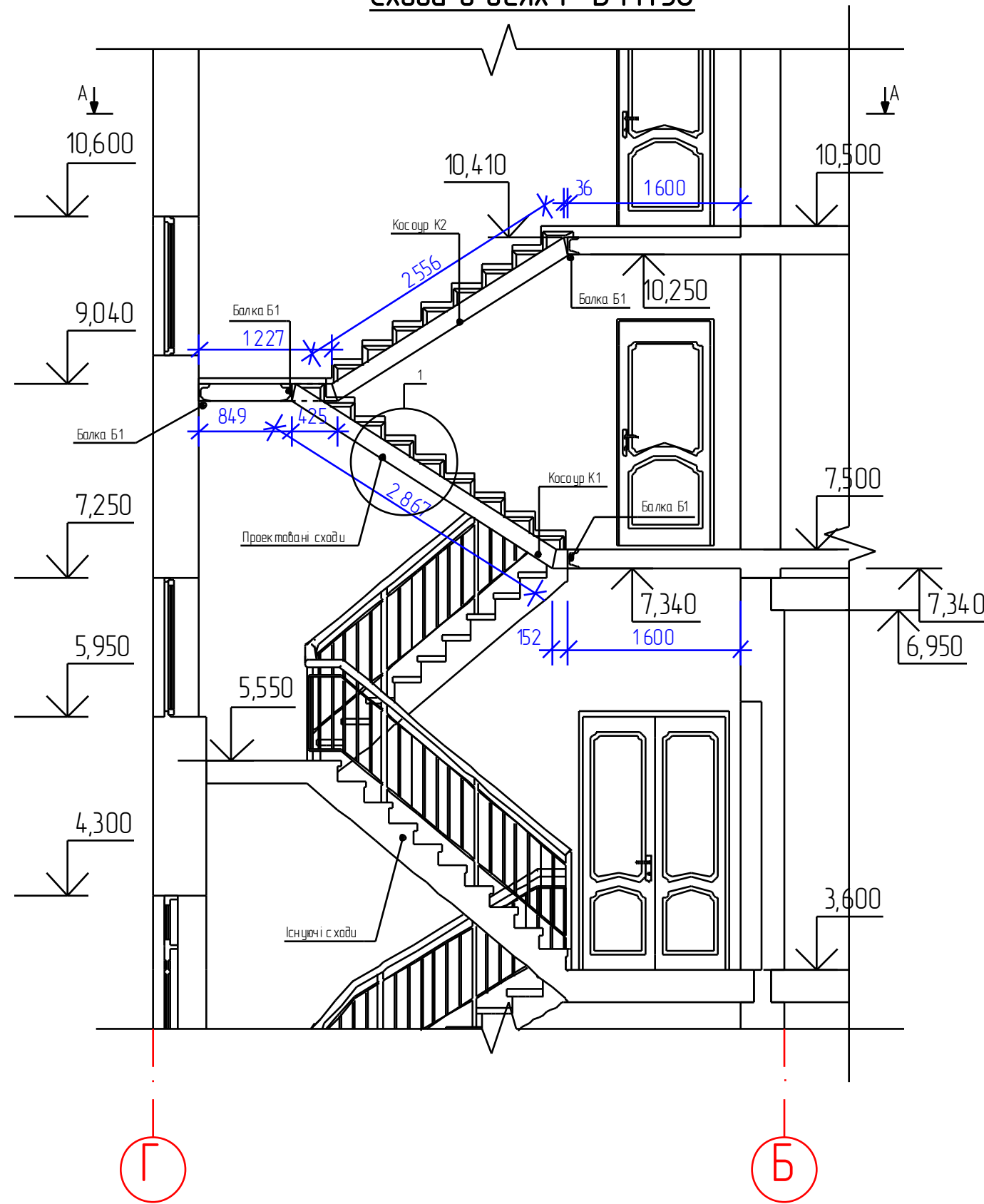
**План верхніх арматурних сіток
плити перекриття на відм. +7.250 М1:100**



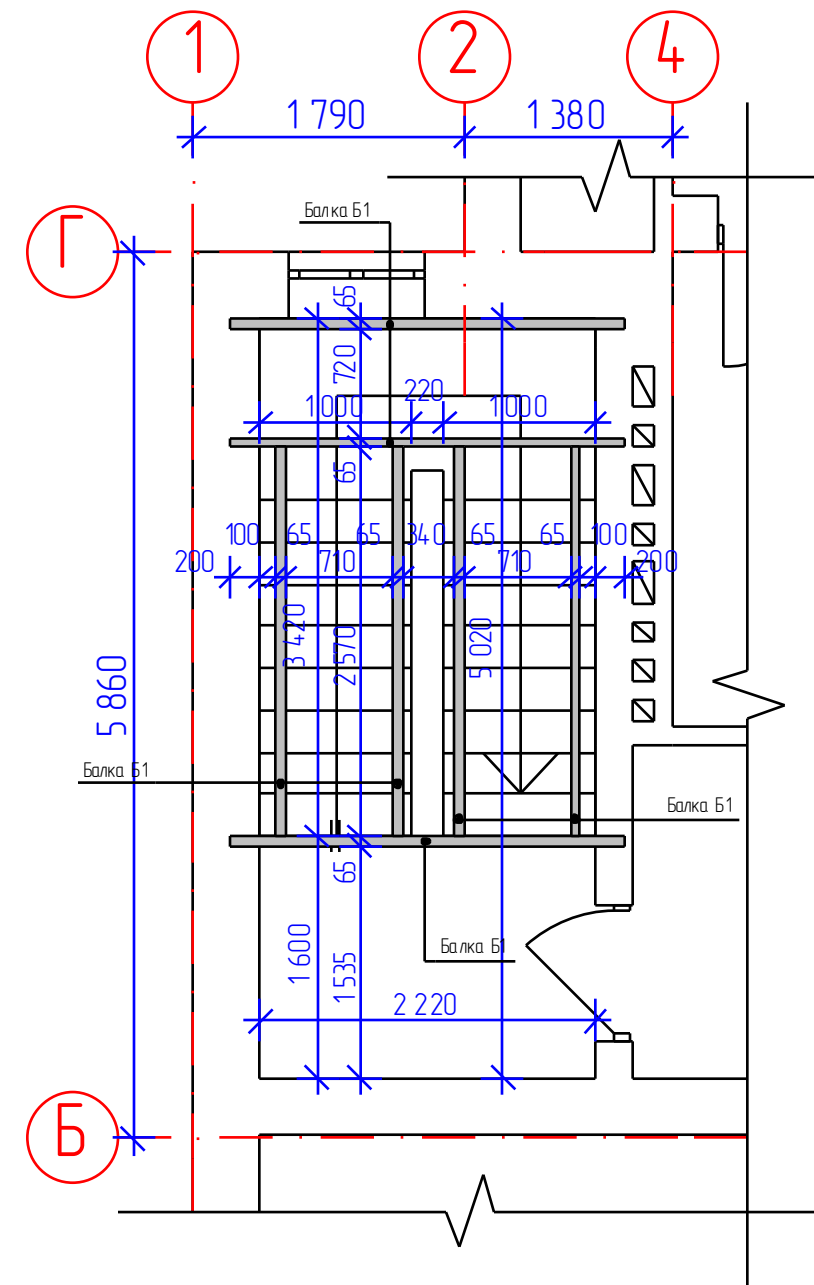
1. Арматура класу А-400С ДСТУ 3760-98.
2. Арматурні сітки зварювати контактну або в'язати ГОСТ 14098-85, ГОСТ 10922-75.
3. Захисний шар бетону - 20 мм.
4. На час бетонування арматурні вироби фіксувати в проектному положенні.
5. В місцях встановлення перегородок та (або) опирання сходової клітки крок арматури 50 мм.
6. Повздовжні стики арматури виконувати внакладку простим перепуском на величину 40 діаметрів з обов'язковим зв'язуванням арматурним дротом. Стики арматури виконувати вроздіжку. В одному перерізі стикувати не більше 25% арматури.
7. Можливий варіант виконання повздовжніх стиків на зварюванні. Довжина зварних швів не менше 10 діаметрів арматури, зварні шви виконувати електродами З46А за ГОСТ-9467-75.
8. На кінцях верхньої арматури зробити відгини довжиною 140 мм
9. В місцях проходження вентиляційних каналів через пласину плити в плиті встановлювати гільзи до початку бетонування.

						Реконструкція з розширенням за рахунок надбудови		
Зм.	К-ть	Арк.	№вок	Підпис	Дата		Стадія	Аркуш
ГАП								21
Проектував						План нижніх та верхніх арматурних сіток плити перекриття на відм. +7.250 М1:100		
Н контр.								

Сходи в осях Г-Б М1:50



A-A М1:50

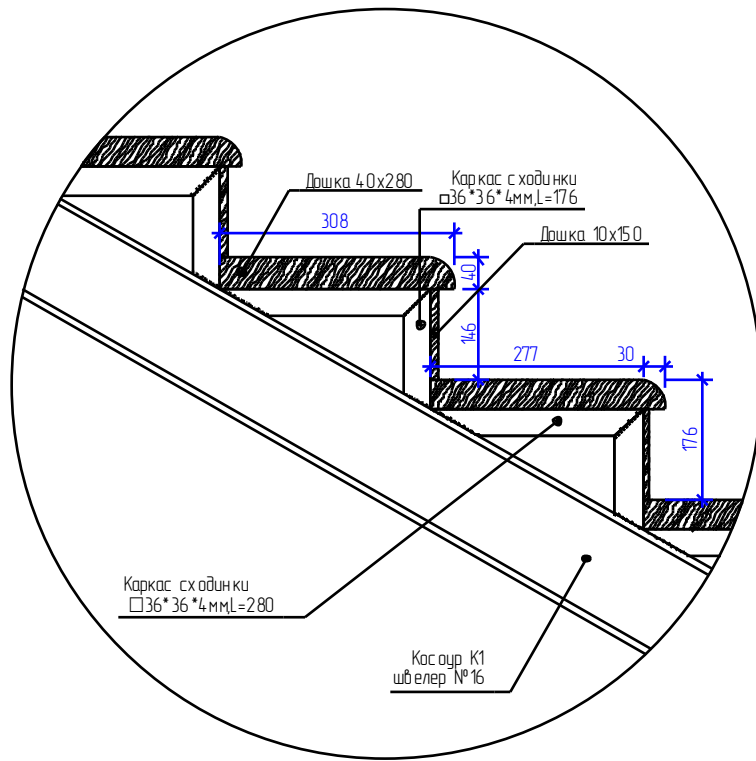


Примітки:

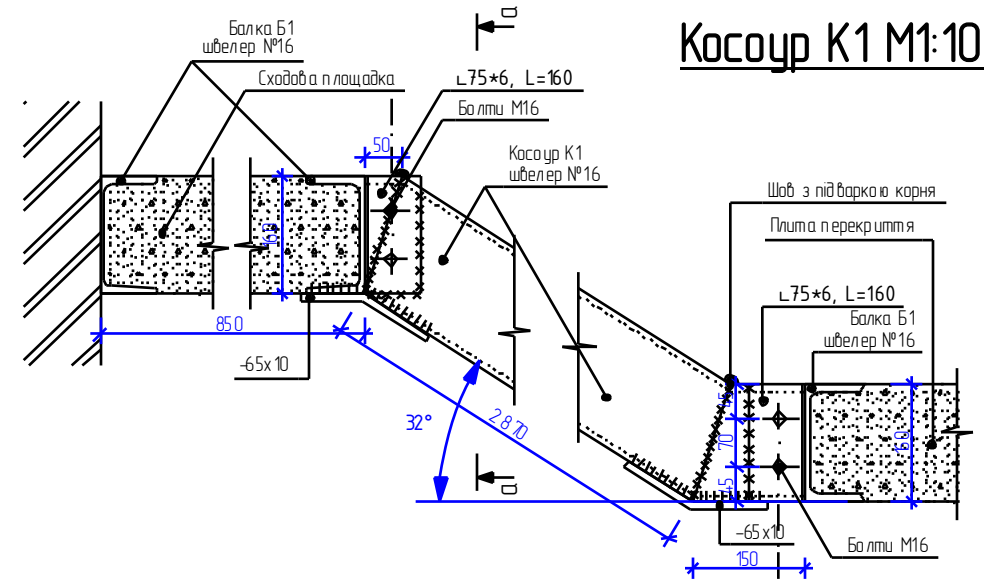
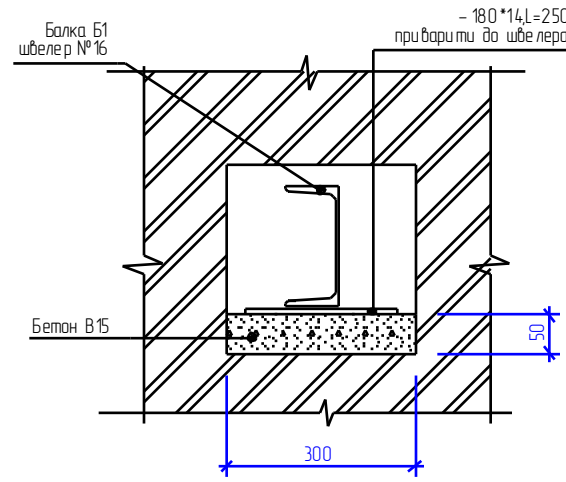
1. Стіни та перегородки цегляні, перекриття монолітний залізобетон
2. Товщина конструкції подана без врахування оздоблюючого шару
3. За позначку 0.000 прийнятий рівень підлоги першого поверху
4. Металеві конструкції сходової клітки тинькувати по сітці "Радітца"
5. Даний аркуш розглядати разом із арк. АБ-18, АБ-26
6. Зварювання проводити електродами типу Е42 по ГОСТ 9467-75. Висота швів зварю

						Реконструкція з розширенням за рахунок надбудови		
Зм.	К-ть	Арк.	№вок	Підпис	Дата			
ГАП						Стадія	Аркуш	Аркушів
						РП	25	
Проектував						Сходи в осях Г-Б М1:50. Розріз А-А М1:50		
Н контр								

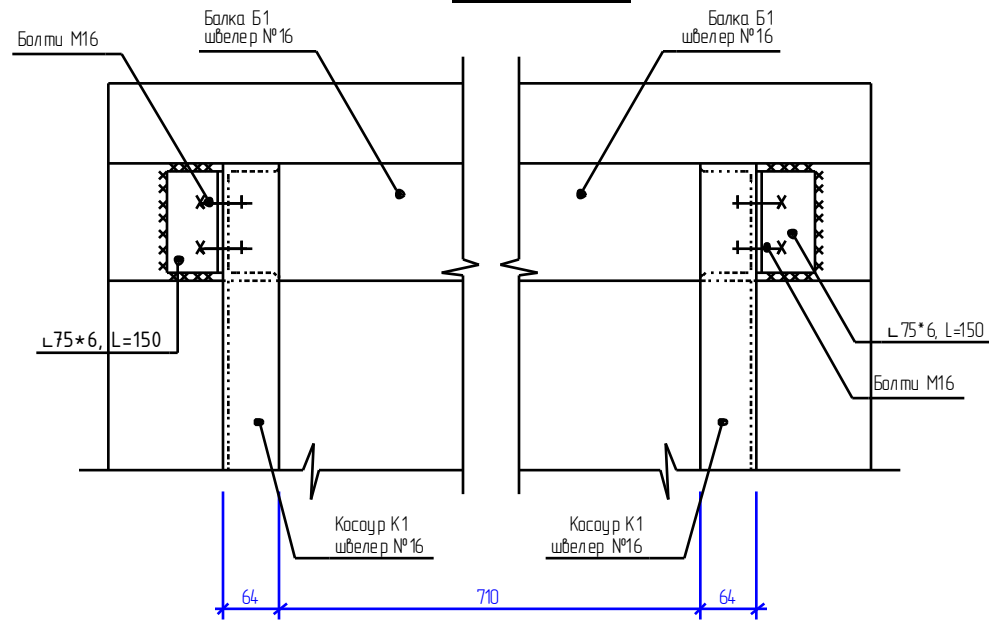
Вузол 1 М1:10



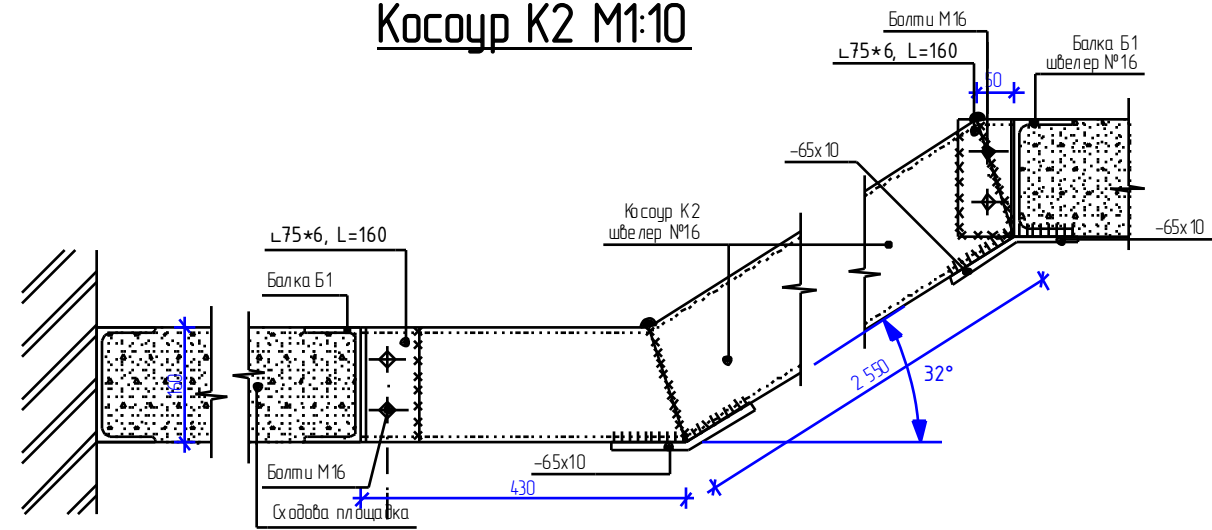
Вузол вкладання балки Б1 в стіну М1:10



а-а М1:10



Косоур К2 М1:10



						Реконструкція з розширенням за рахунок надбудови		
Зм.	К-ть	Арк.	№вок	Підпис	Дата			
ГАП						Стадія	Аркуш	Аркушів
							26	
Проектував						Вузли сходів		
Н контр								

Специфікація несучих конструкцій даху

Марка Поз.	Обозначение	Наименование	Кол.	Масса ед.кз	Примечание
Крокви					
K1	ДСТУ Б В.2.6-14:9-2010	90x180 L=7000	2		
K2	ДСТУ Б В.2.6-14:9-2010	90x180 L=9300	15		
K3	ДСТУ Б В.2.6-14:9-2010	90x180 L=7000	10		
K4	ДСТУ Б В.2.6-14:9-2010	90x180 L=5200	2		
K5	ДСТУ Б В.2.6-14:9-2010	90x180 L=800	2		
K6	ДСТУ Б В.2.6-14:9-2010	90x180 L=5900	2		
K7	ДСТУ Б В.2.6-14:9-2010	90x180 L=5600	2		
K8	ДСТУ Б В.2.6-14:9-2010	90x180 L=5200	1		
K9	ДСТУ Б В.2.6-14:9-2010	90x180 L=1400	2		
K10	ДСТУ Б В.2.6-14:9-2010	90x180 L=2400	2		Σ 4.5 мЗ
Наскісні крокви					
НК1	ДСТУ Б В.2.6-14:9-2010	90x180 L=2600	2		Σ 0.1 мЗ
Розпорки					
P1	ДСТУ Б В.2.6-14:9-2010	90x180 L=1200	4		
P2	ДСТУ Б В.2.6-14:9-2010	90x180 L=600	4		
P3	ДСТУ Б В.2.6-14:9-2010	90x180 L=650	2		Σ 0.2 мЗ
Мауерлати					
M1	ДСТУ Б В.2.6-14:9-2010	180x180 L=9500	1		
M2	ДСТУ Б В.2.6-14:9-2010	180x180 L=10800	1		
M3	ДСТУ Б В.2.6-14:9-2010	180x180 L=5700	1		
M4	ДСТУ Б В.2.6-14:9-2010	180x180 L=800	1		Σ 0.90 мЗ
Прогони					
П1	ДСТУ Б В.2.6-14:9-2010	90x180 L=10800	1		Σ 0.2 мЗ
					Разом 5.9 мЗ

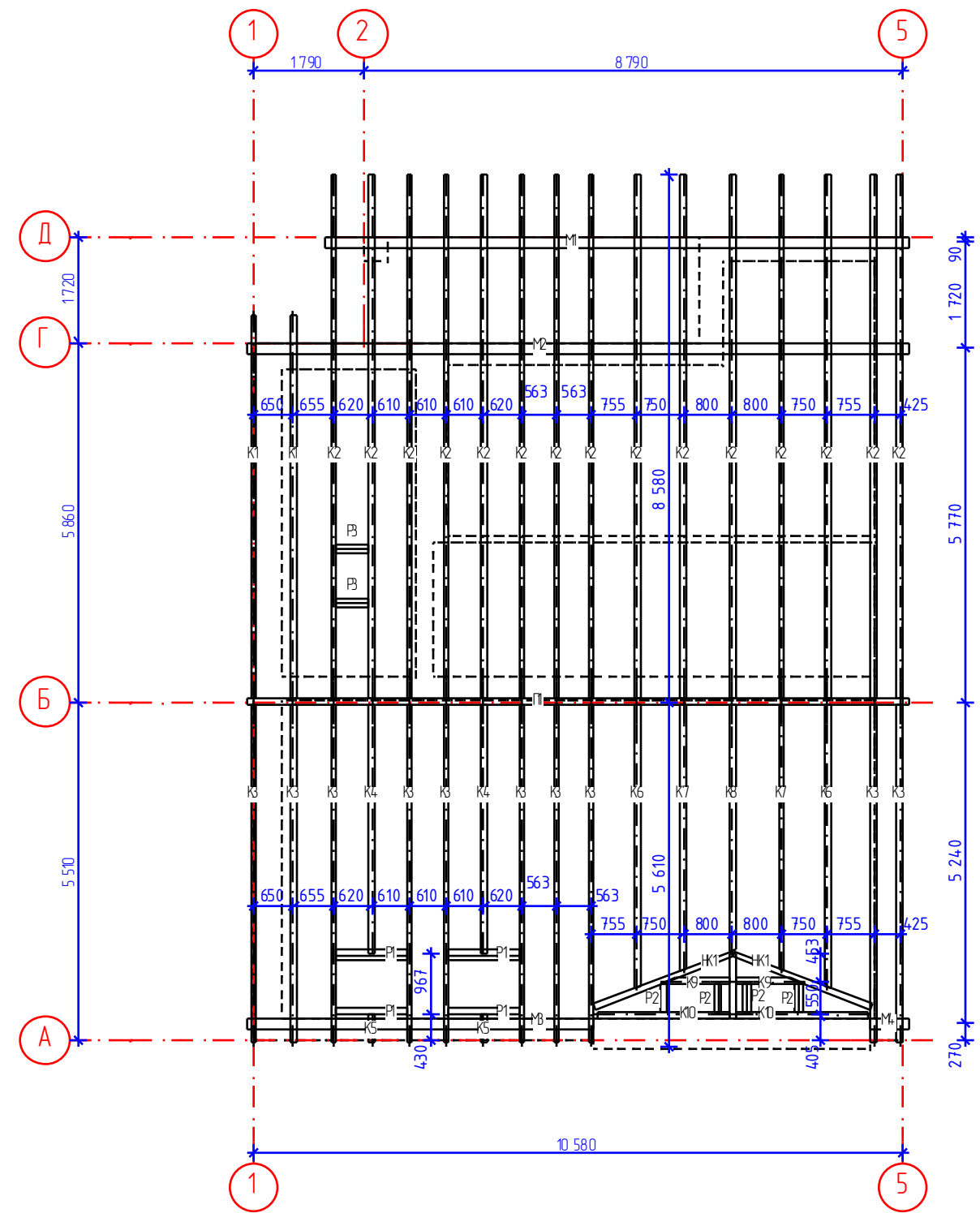
Примітки до специфікації:

- В специфікації подані загальні довжини позицій без врахування запасу на підрізку та відходи.
- Елементи довжиною більше 6 м стикувати на прогонах або в прольотах на відстані не більше 1/4 довжини прольоту від опору.
- Для дерев'яних конструкцій II - III категорії застосувати хвойну деревину пилених лісоматеріалів відповідних сортів з обмеженими вадами згідно м. 1 СніП III-19-76. Вологість не більше 25 % .
- Дерев'яні елементи, що дотикаються до бетону, металу чи цегли треба ретельно антисептувати і ізолювати прокладкою із двох шарів руберойду.
- Кровельні роботи та демонтаж дерев'яних конструкцій виконувати у відповідності до вимог СніП 3.03.01-87, СніП III-4-80 або вимог ДБН України.
- Поперечна та поздовжня стійкість елементів даху забезпечується:
 - розкріпленням їх по ярусам по мірі встановлення за примикаючі жорсткі елементи, а також встановлення тимчасових зв'язків, які демонтуються після встановлення постійних елементів жорсткості;
 - враховуючи, що лати с елементом, який забезпечує стійкість крокв, звернути особливу увагу на виконання закріплення лат до крокв.
- Спирання без закріплення - забороняються.**

Примітки до плану:

- Крокви кріпляться до мауерлата на врубці та скобами з Ф10-12.
- Всі дерев'яні елементи обробити сумішшю антисептика з антипіреном, в місцях контакту дерев'яних елементів з цегляною кладкою та металом ізолювати їх 2 шарами руберойду.
- Мауерлати та прогони до стіни кріпити анкерними болтами Ф16 мм через 1,5-2 м заведеним на 800 мм в стіну.
- Ділянки дерев'яних елементів, що примикають до димо-вентканалів обшити двома шарами вогнетривкого гіпсокартону.
- При виконанні покрівельних робіт керуватися вказівками СНІП 3.03.01-87 "Несучі та огорожуючі конструкції"
- За відмітку 0,000 прийнято відмітку проектованої підлоги першого поверху.

План несучих конструкцій даху М1:100



						Реконструкція з розширенням за рахунок надбудови		
Зм.	К-ть	Арк.	№вок	Підпис	Дата			
ГАП						Стадія	Аркуш	Аркушів
							14	
План несучих конструкцій даху М1:100								
Проектував								
Н. контр.								