

Основание к проектированию

Обозначение	Наименование	Примечание
	ДОГОВОР ПОДРЯДА № 01/31/05-П	
	от 31 мая 2013г.	

Ведомость рабочих чертежей

Обозначение	Наименование	Примечание
TСМ-01/31/05-ВК	Общие данные	
TСМ-01/31/05-ВК	Общие указания	
TСМ-01/31/05-ВК	Система водоснабжения. План цоколя.	
TСМ-01/31/05-ВК	Система водоснабжения. План первого этажа.	
TСМ-01/31/05-ВК	Система водоснабжения. План второго этажа.	
TСМ-01/31/05-ВК	Система водоснабжения. Аксонометрическая схема.	
TСМ-01/31/05-ВК	Система канализации. План цоколя.	
TСМ-01/31/05-ВК	Система канализации. План первого этажа.	
TСМ-01/31/05-ВК	Система канализации. План второго этажа.	
TСМ-01/31/05-ВК	Система канализации. Аксонометрическая схема.	

Ведомость прилагаемых документов

Обозначение	Наименование	Примечание
№ 0271.01-2012-7733765846-П-166	Свидетельство о допуске к определенному виду или видам работ, которые оказывают влияние на безопасность объектов капитального строительства	На 3 листах
TСМ-01/31/05-ВК.С	Водоснабжение. Спецификация.	На 1 листе
TСМ-01/31/05-ВК.С	Канализация. Спецификация.	На 1 листе

Согласовано

Инв. N дубл.

Взам. инв. N

Подп. и дата

Инв. N подл.

				TСМ 01/31/05 ВК				
				Московская обл., Мытищинский р-н, сельское поселение Федоскинское, вбл. дер. Крюково, коттеджный поселок "Аксаково", уч. 38				
Изм.	Лист	N докум.	Подр.	Дата	Индивидуальный жилой дом	Стадия	Лист	Листов
Разраб.	Тихонов					П	1	10
Пров.								
Т.контр.								
Т.контр.								
Н.контр.					Система водоснабжения Общие Данные	000 "Компания Термоспецмонтаж"		
Утв.								

Формат А3

## 1 ОБЩИЕ ДАННЫЕ

1.1 Проект внутренних систем водоснабжения и канализации выполнен на основании:

- задание на проектирование;
- архитектурно-строительной части проекта;
- СНиП 3.05.01.85 "Внутренние санитарно-технические системы";
- СНиП 2.04.01-85\* "Внутренний водопровод и канализации зданий";

1.2 Местонахождение объекта:

1.2.1 Объект находится на территории РФ, Московской области,

Солнечногорский р-н, сельское пос. Кривцовское, дер. Якиманское, ул. Солнечная, д. 23 (к.п. Истраград, уч-к 8)

1.3 Расчетные параметры наружного воздуха согласно СНиП 23-1-99\* "Строительная климатология":

- средняя максимальная температура наружного воздуха наиболее теплого месяца +26,3°С;
- среднемесячная относительная влажность воздуха наиболее теплого месяца 70%;
- средняя максимальная температура наружного воздуха наиболее холодного месяца -28°С;
- среднемесячная относительная влажность воздуха наиболее холодного месяца 84%.

## 2 ПРИНЦИПИАЛЬНЫЕ РЕШЕНИЯ

2.1 Для объекта предусматриваются следующие основные системы водопровода и канализации:

В1 – водоснабжение холодное хозяйственно-питьевое;

Т3 – водоснабжение горячее хозяйственно-питьевое;

К1 – канализация внутренняя самотечная;

2.2 Водоснабжение холодное хозяйственно-питьевое (В1)

2.2.1 Система В1 предназначена для подвода воды к сантехприборам.

2.2.2 Расчетные расходы на хозяйственно-питьевые нужды определены по СНиП 3.05.01.85

"Внутренние санитарно-технические системы".

2.2.3 Вся запорная арматура должна находиться в свободном доступе.

2.2.4 Трассировка предусмотрена по стенам помещений объекта.

2.2.5 Разводка по санузлам осуществляется металлопластиковой трубой- Soripe(Германия)

2.2.6 Все трубопроводы прокладываются в трубчатой тепловой изоляции типа K-flex.

2.3 Водоснабжение горячее хозяйственно-питьевое (+50°... +65°С) (Т3)

2.3.1 Системы Т3 предназначена для подвода воды к сантехприборам.

2.3.2 Поддача горячей воды предусмотрена от бойлера в котельной.

2.3.3 Расчетные расходы горячей воды определены по СНиП 2.04.01-85\*.

2.4 Канализация внутренняя самотечная (К1)

2.4.1 Система бытовой канализации предназначена для отвода стоков от сантехнических бытовых приборов самотеком.

2.4.2 Расчетные расходы горячей воды определены по СНиП 2.04.05-85\*

2.4.3 Отводящие трубопроводы системы К1 прокладываются скрыто – по санузлам –

в конструкции пола, потолка первого, или закрываются гипсокартонными карбами.

2.4.4 Систему внутренней канализации выполнить из трубы, фасонных частей и комплектующих фирмы Ostendorf.

2.4.5 Выполнить систему шумоизоляции стояков канализации, согласно общим рекомендациям и рекомендациям по монтажу Ostendorf.

## 3 ТРЕБОВАНИЯ К МОНТАЖУ, ОКРАСКЕ И ИЗОЛЯЦИИ

3.1 При производстве монтажных работ необходимо соблюдать все требования по технике безопасности

(СНиП 12-03-2001 "Безопасность труда в строительстве") и по технике пожарной безопасности

(ППБ-01-2003 "Правила пожарной безопасности")

3.2 При монтаже элементов системы водоснабжения и канализации необходимо выполнение следующих мероприятий:

- оградить зону выполнения монтажа с установкой предупреждающих знаков;

- не допускать нахождения посторонних лиц в зоне выполнения монтажных работ;

- назначить ответственных лиц за соблюдение правил техники безопасности и пожарной безопасности.

3.3 Монтаж оборудования и элементов систем ВК вести в соответствии с проектными решениями, в случае необходимости допускается корректировка по месту, после согласования с инженером-проектировщиком.

3.4 Монтаж, установку и наладку оборудования необходимо выполнить в соответствии с заводской технической документацией на данный тип оборудования.

3.5 Монтаж систем водоснабжения и канализации и их испытание перед сдачей в эксплуатацию производится в соответствии с требованиями СНиП 3.05.01-85 "Правила производства и приемки работ. Внутренние санитарно-технические системы".

3.6 Элементы трубопроводов, прокладываемые в пространстве фальшпотолка крепить с шагом 2-3 м.

3.7 Опознавательная окраска трубопроводов и маркировка арматуры согласно ГОСТ 14202-69.

3.8 При монтаже по месту установить в верхних и нижних точках трубопроводов штуцера для выпуска воздуха и спуска воды.

Согласовано

Инв. N дубл.

Взам. инв. N

Подп. и дата

Инв. N подл.

					ТСМ 01/31/05 ВК		
					Московская обл., Мытищинский р-н, сельское поселение Федоскинское, вбл. дер. Крюково, коттеджный поселок "Аксаково", уч. 38		
Изм./Лист	N докум.	Подп.	Дата				
Разраб.	Тихонов			Индивидуальный жилой дом			Стация
Пров.							П
Т.контр.				Система водоснабжения Общие указания			Лист
Т.контр.							2
Н.контр.							Листов
Умв.							000 "Компания Термоспецмонтаж"

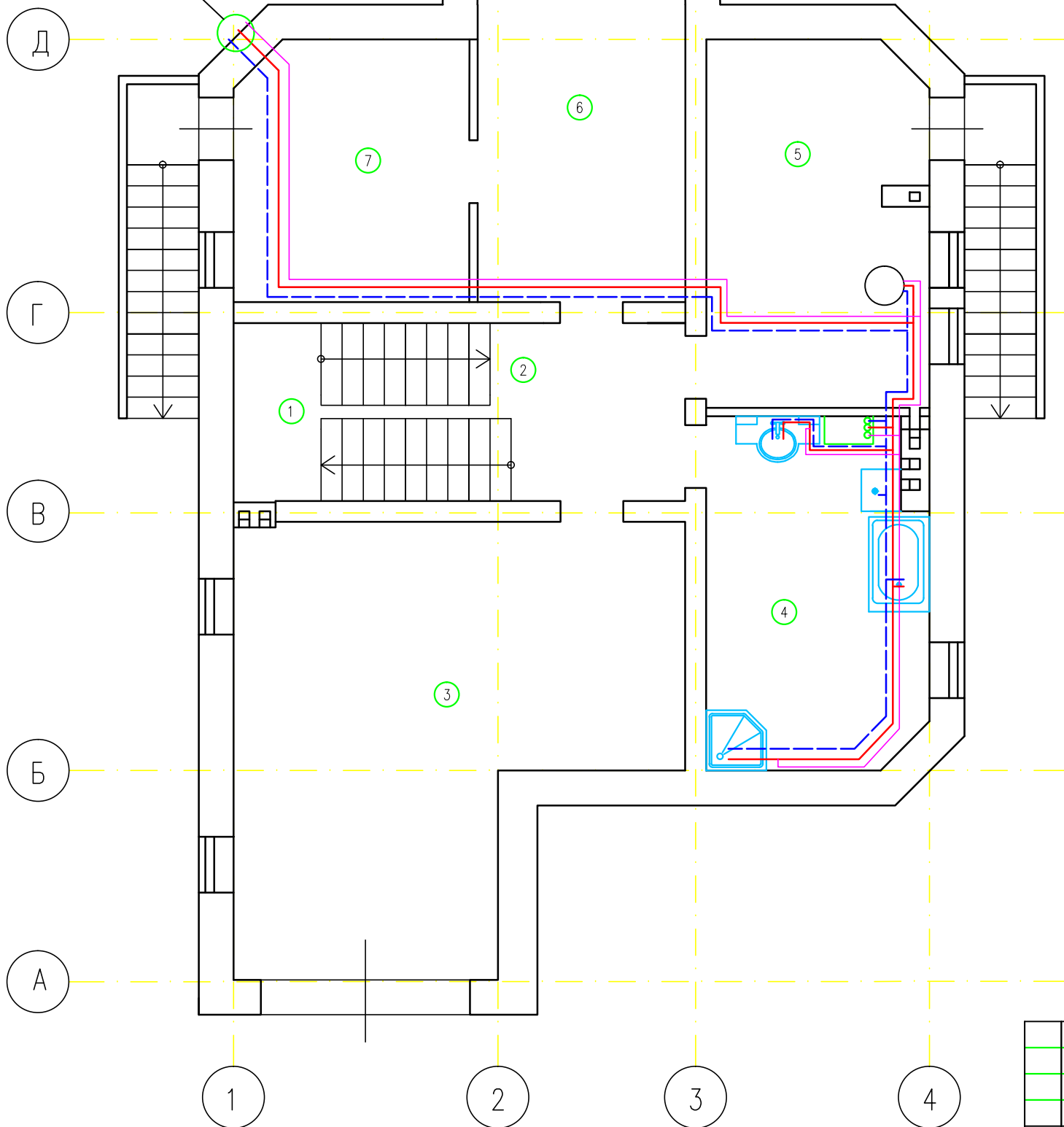


Формат А3

# План помещений

Наим-ие помещений	Площадь м <sup>2</sup>	Теплопотребление (Вт)	Установленная мощность (Вт) с учетом теплых полов	Балансовая мощность (Вт)
Цоколь				
Лестница	10,14	327,4	772	444,6
2 Холл	6,71	39,5	0	-39,5
3 Гараж	34,57	4945,7	5790	844,3
4 Постирочная	16,26	1044,6	2089	1044,4
5 Бойлерная	16,91	2067,5	2702	634,5
6 Кладовая	16,23	588,4	1544	955,6
7 Кладовая	12,56	1512,3	2316	803,7
Общая площадь	113,38	10525,4	15213	4687,6

На водоснабжение бани



T3—Линия горячего водоснабжения

B1—Линия холодного водоснабжения

T4—Линия рециркуляции

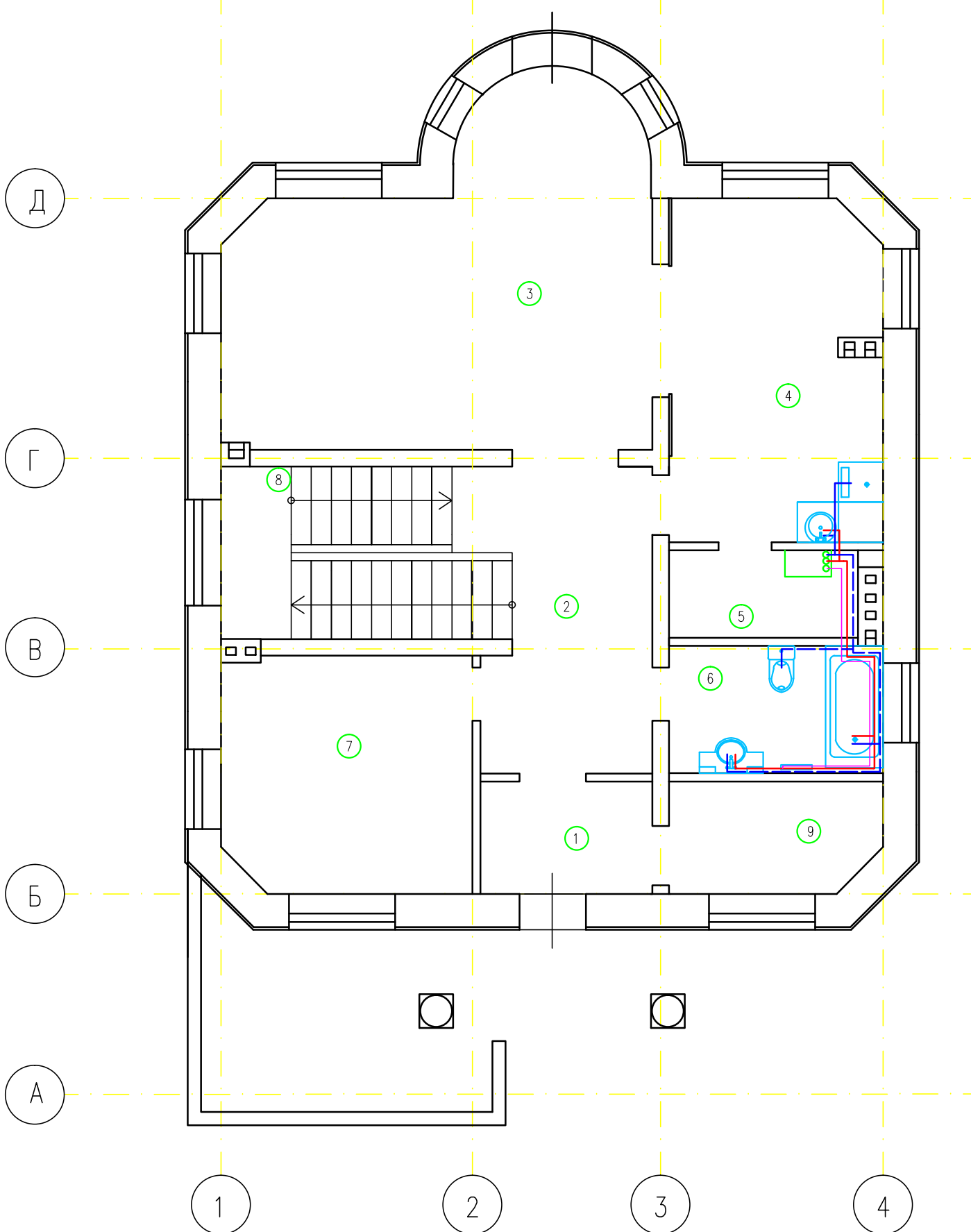
М 1:75

Инв.№	подл.
Подр. и дата	Взам. инв.№

ТСМ 01/31/05 ВК			
Московская обл., Мытищинский р-н, сельское поселение Федоскинское, вбл. дер. Крюково, коттеджный поселок "Аксаково", уч. 38			
Изм. Лист	№ докум.	Подп.	Дата
Разраб.	Тихонов		
Пров.			
Т.контр.			
Т.контр.			
Н.контр.			
Утв.			
Индивидуальный жилой дом		Стадия	Лист
Схема водоснабжения (цоколь)		П	3
		Листов	10
		000 "Компания Термоспецмонтаж"	
		 Формат А3	

# План помещений

Наим-ие помещений	Площадь м <sup>2</sup>	Теплопотребление (Вт)	Установленная мощность (Вт) с учетом теплых полов	Балансовая мощность (Вт)
1ый-этаж				
1 Тамбур	4,39	1442,3	1664	221,7
2 Холл	11,92	0	0	0
3 Гостиная	29,18	4723,5	6536	1812,5
4 Кухня	16,65	1931,6	2740	808,4
5 Кладовая	4,29	78,0	0	-78,0
6 Ванная	6,17	829,7	1398	568,3
7 Кабинет	13,32	1880,1	2736	855,9
8 Лестница	10,11	1604,8	2347	742,2
9 Гардеробная	5,28	1109,1	1544	434,9
Общая площадь	126,07	13599,1	18965	5365,9



ТЗ—Линия горячего водоснабжения

В1—Линия холодного водоснабжения

Т4—Линия рециркуляции

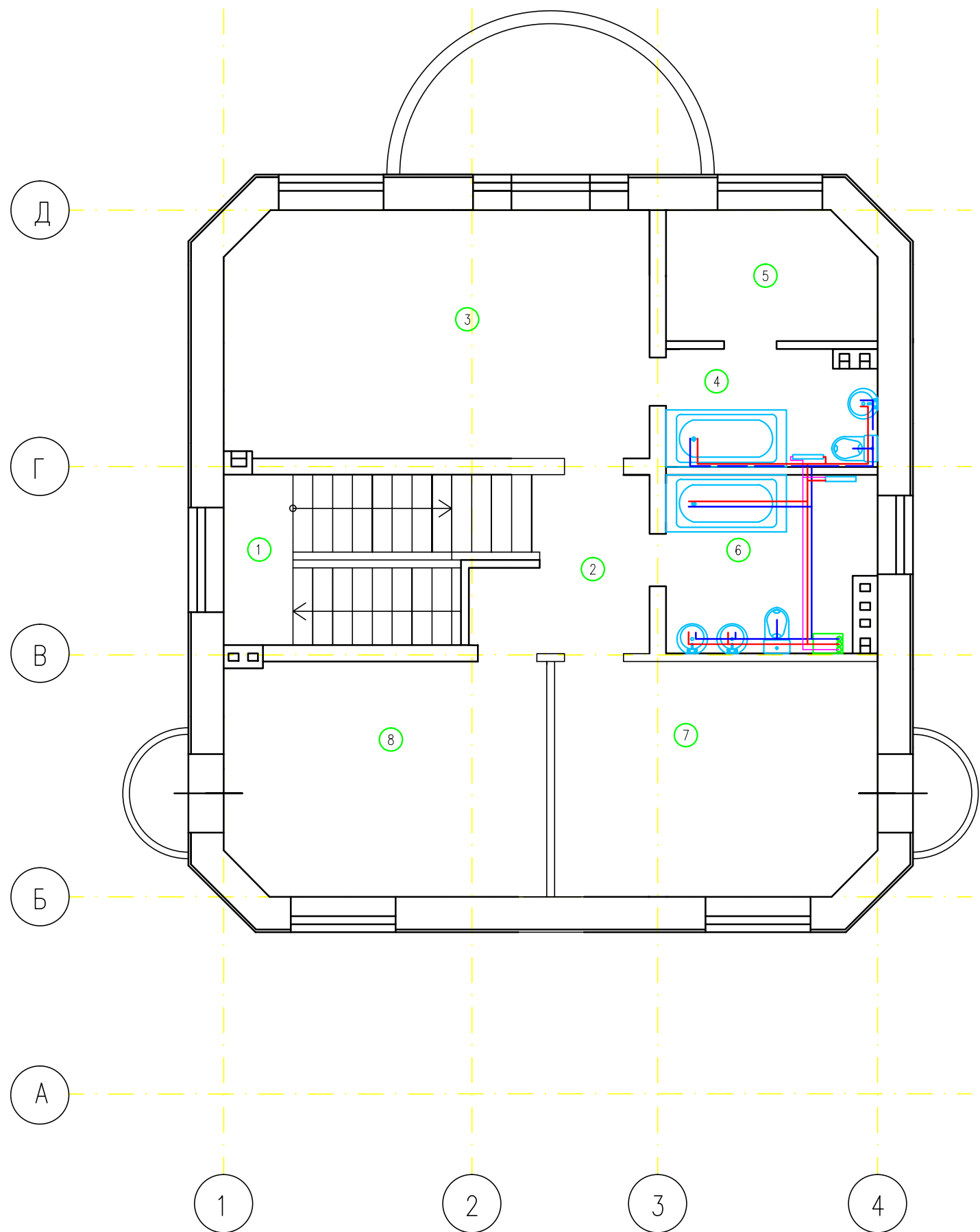
М 1:75

Инв.№	подл.
Подр. и дата	Взам. инв.№

ТСМ 01/31/05 ВК			
Московская обл., Мытищинский р-н, сельское поселение Федоскинское, вбл. дер. Крюково, коттеджный поселок "Аксаково", уч. 38			
Изм. Лист	№ докум.	Подп.	Дата
Разраб.	Тихонов		
Пров.			
Т.контр.			
Т.контр.			
Н.контр.			
Утв.			
Индивидуальный жилой дом			Стадия
Схема водоснабжения (1 этаж)			Лист
000 "Компания Термоспецмонтаж"			Листов
Формат А3			

# План помещений

Наим-ие помещений	Площадь м <sup>2</sup>	Теплопотребление (Вт)	Установленная мощность (Вт) с учетом теплых полов	Балансовая мощность (Вт)
2ой-этаж				
1 Лестница	10,5	527,5	0	-527,5
2 Холл	6,32	228,0	0	-228,0
3 Спальня	25,16	4533,2	5072	538,8
4 Гардеробная	5,85	314,1	128	-186,1
5 Ванная	6,25	1920,4	3312	1391,6
6 Ванная	8,45	1084,1	1800	715,9
7 Спальня	18,09	3413,0	3922	509
8 Спальня	18,09	3413,0	3922	509
Общая площадь	98,71	15433,3	18156	2722,7



— T3—Линия горячего водоснабжения

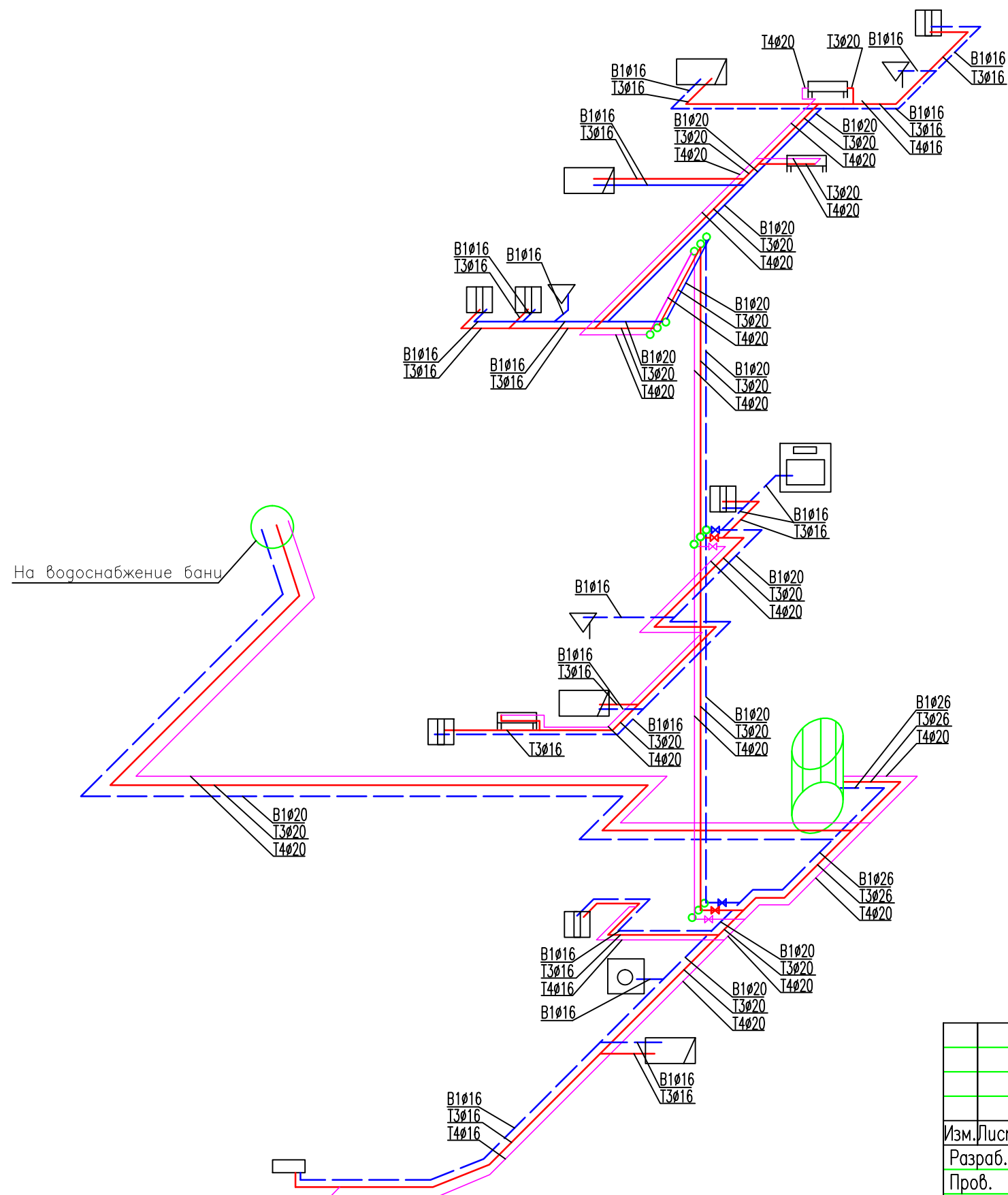
- - - B1—Линия холодного водоснабжения

— T4—Линия рециркуляции

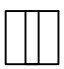

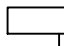

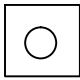
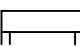
М 1:75

Инв.№ подл.	Подп. и дата	Взам. инв.№

ТСМ 01/31/05 ВК			
Московская обл., Мытищинский р-н, сельское поселение Федоскинское, вбл. дер. Крюково, коттеджный поселок "Аксаково", уч. 38			
Изм. Лист	№ докум.	Подп.	Дата
Разраб.	Тихонов		
Пров.			
Т.контр.			
Т.контр.			
Н.контр.			
Утв.			
Индивидуальный жилой дом		Стадия	Лист Листов
Схема водоснабжения (2 этаж)		П	5 10
000 "Компания Термоспецмонтаж"			
Формат А3			



Условные обозначения:

-  – Раковина(умывальник)
-  – Ванная
-  – Душевая кабинка
-  – Унитаз
-  – Стиральная машина
-  – Полотенцесушитель
-  – Посудомоечная машина

T3–Линия горячего водоснабжения

B1–Линия холодного водоснабжения

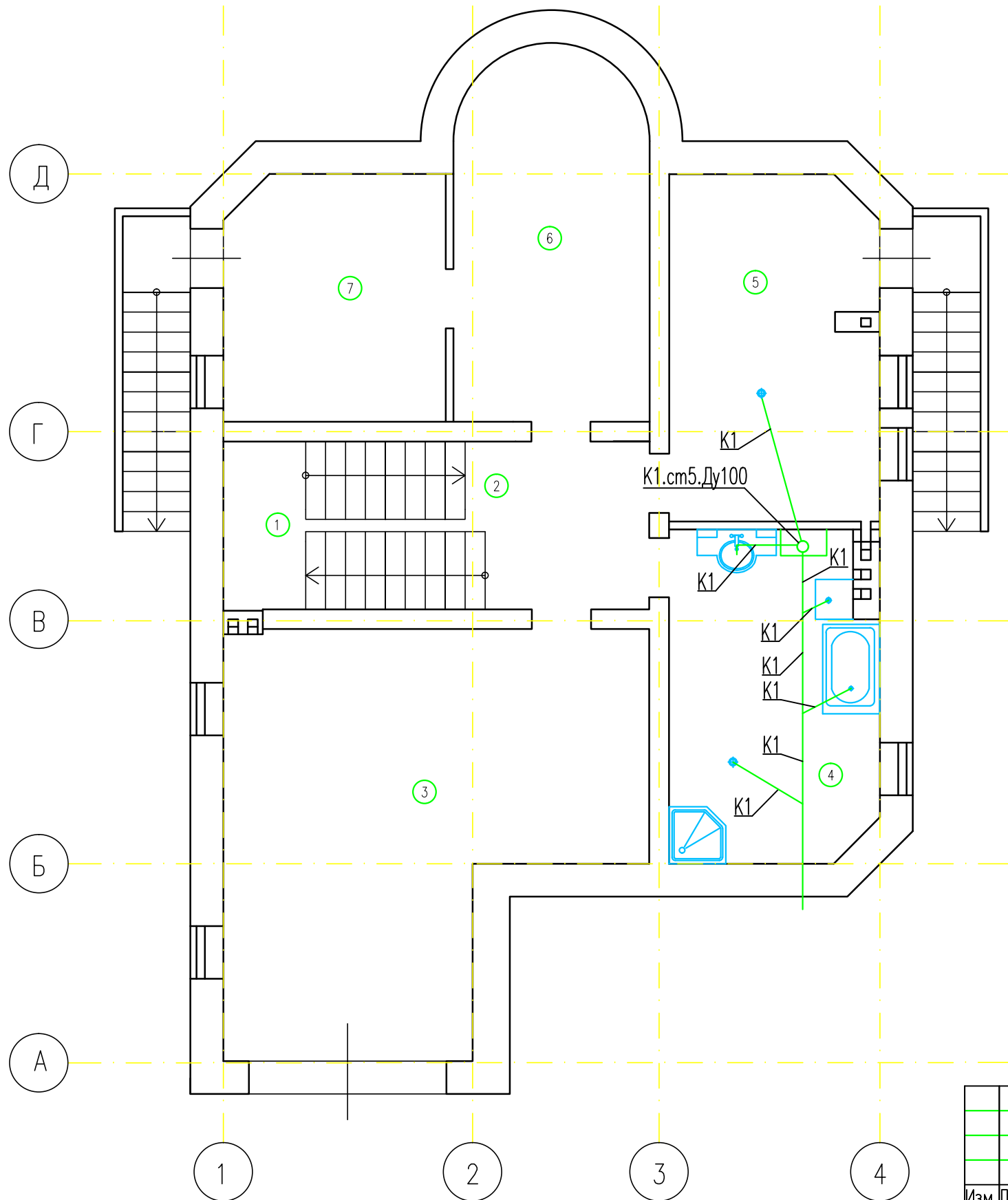
T4–Линия рециркуляции

Инв.№ подл.	Подп. и дата	Взам. инв.№
-------------	--------------	-------------

				ТСМ 01/31/05 ВК			
				Московская обл., Мытищинский р-н, сельское поселение Федоскинское, вбл. дер. Крюково, коттеджный поселок "Аксаково", уч. 38			
Изм. Лист	№ докум.	Подп.	Дата	Индивидуальный жилой дом	Стадия	Лист	Листов
Разраб.	Тихонов				П	6	10
Пров.				Схема водоснабжения Аксонотрия.	000		
Т.контр.					"Компания Термоспецмонтаж"		
Н.контр.							
Утв.				Формат А3			

# План помещений

Наим-ие помещений	Площадь м <sup>2</sup>	Теплопотребление (Вт)	Установленная мощность (Вт) с учетом теплых полов	Балансовая мощность (Вт)
Цоколь				
Лестница	10,14	327,4	772	444,6
2 Холл	6,71	39,5	0	-39,5
3 Гараж	34,57	4945,7	5790	844,3
4 Постирочная	16,26	1044,6	2089	1044,4
5 Бойлерная	16,91	2067,5	2702	634,5
6 Кладовая	16,23	588,4	1544	955,6
7 Кладовая	12,56	1512,3	2316	803,7
Общая площадь	113,38	10525,4	15213	4687,6



K1—Линия канализации

М 1:75

TSM 01/31/05 ВК

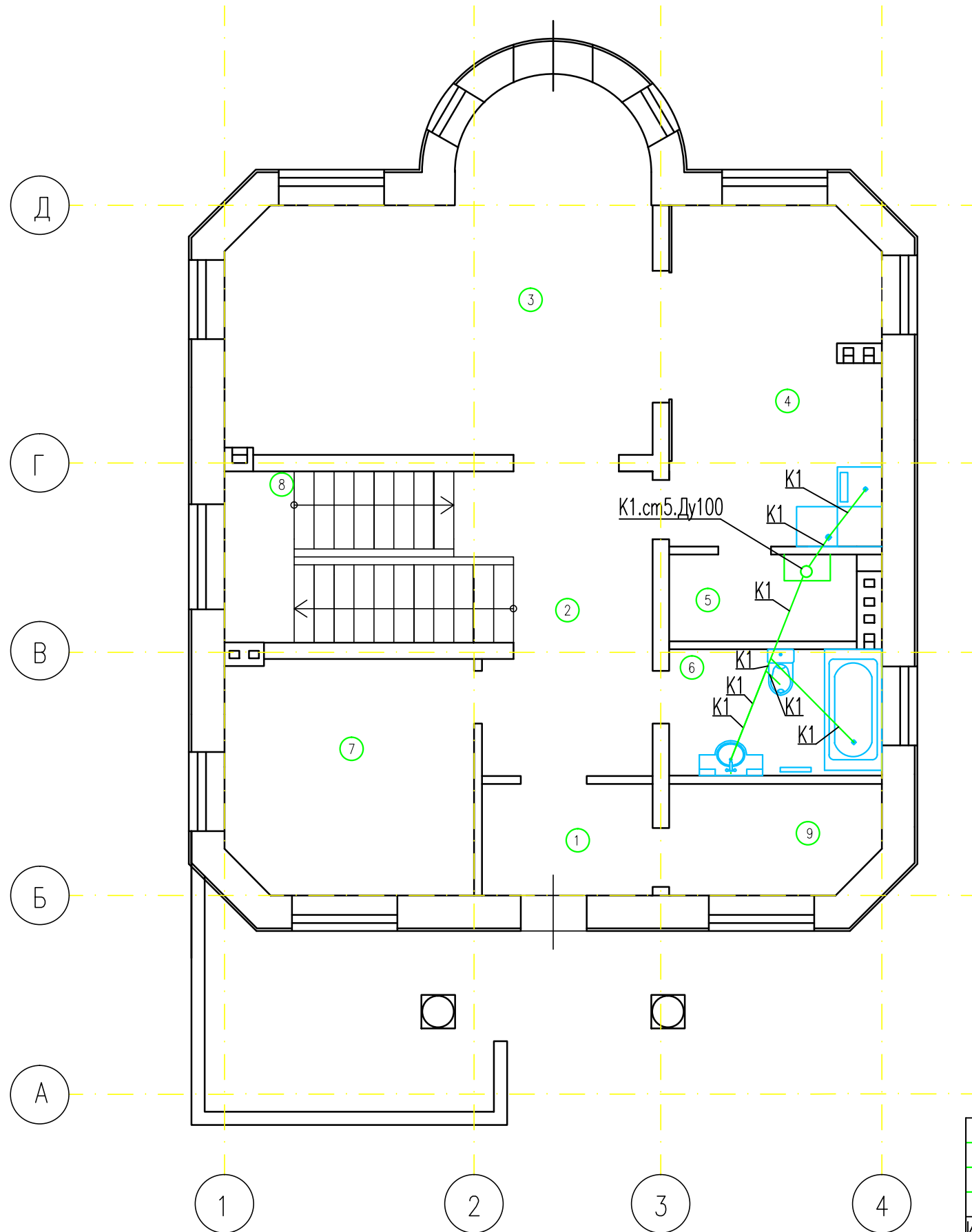
Московская обл., Мытищинский р-н, сельское поселение Федоскинское, вбл. дер. Крюково, коттеджный поселок "Аксаково", уч. 38

Изм.	Лист	N докум.	Подп.	Дата	Индивидуальный жилой дом	Стадия	Лист	Листов
Разраб.	Тихонов					П	7	10
Пров.					Схема канализации (цоколь)	000		
Т.контр.						"Компания		
Т.контр.						Термоспецмонтаж"		
Н.контр.						ТSM		
Утв.						Формат А3		

Инв.№	подл.
Погр.	и дата
Взам.	инв.№

# План помещений

Наим-ие помещений	Площадь м <sup>2</sup>	Теплопотребление (Вт)	Установленная мощность (Вт) с учетом теплых полов	Балансовая мощность (Вт)
1ый-этаж				
1 Тамбур	4,39	1442,3	1664	221,7
2 Холл	11,92	0	0	0
3 Гостиная	29,18	4723,5	6536	1812,5
4 Кухня	16,65	1931,6	2740	808,4
5 Кладовая	4,29	78,0	0	-78,0
6 Ванная	6,17	829,7	1398	568,3
7 Кабинет	13,32	1880,1	2736	855,9
8 Лестница	10,11	1604,8	2347	742,2
9 Гардеробная	5,28	1109,1	1544	434,9
Общая площадь	126,07	13599,1	18965	5365,9




K1-Линия канализации

М 1:75

TSM 01/31/05 ВК

Московская обл., Мытищинский р-н, сельское поселение Федоскинское, вбл. дер. Крюково, коттеджный поселок "Аксаково", уч. 38

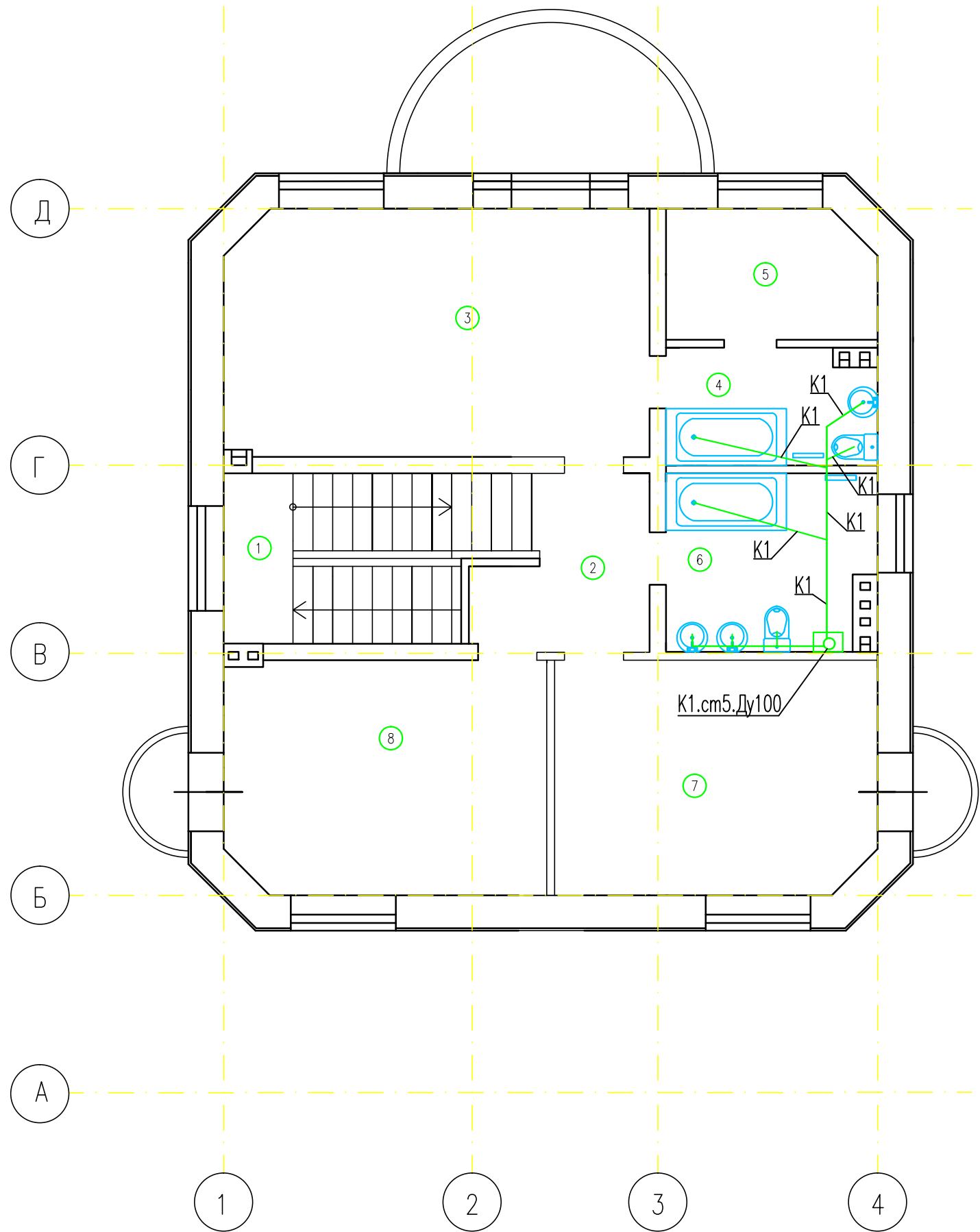
Изм.	Лист	N докум.	Подп.	Дата	Индивидуальный жилой дом	Стадия	Лист	Листов
Разраб.	Тихонов					П	8	10
Пров.					Схема канализации (1 этаж)	000		
Т.контр.						"Компания Термоспецмонтаж"		
Т.контр.								
Н.контр.						Формат А3		
Утв.								

Инв.№	подл.	Подп.	и дата	Взам.	инв.№



# План помещений

Наим-ие помещений	Площадь м <sup>2</sup>	Теплопотребление (Вт)	Установленная мощность (Вт) с учетом теплых полов	Балансовая мощность (Вт)
2ой-этаж				
1 Лестница	10,5	527,5	0	-527,5
2 Холл	6,32	228,0	0	-228,0
3 Спальня	25,16	4533,2	5072	538,8
4 Гардеробная	5,85	314,1	128	-186,1
5 Ванная	6,25	1920,4	3312	1391,6
6 Ванная	8,45	1084,1	1800	715,9
7 Спальня	18,09	3413,0	3922	509
8 Спальня	18,09	3413,0	3922	509
Общая площадь	98,71	15433,3	18156	2722,7

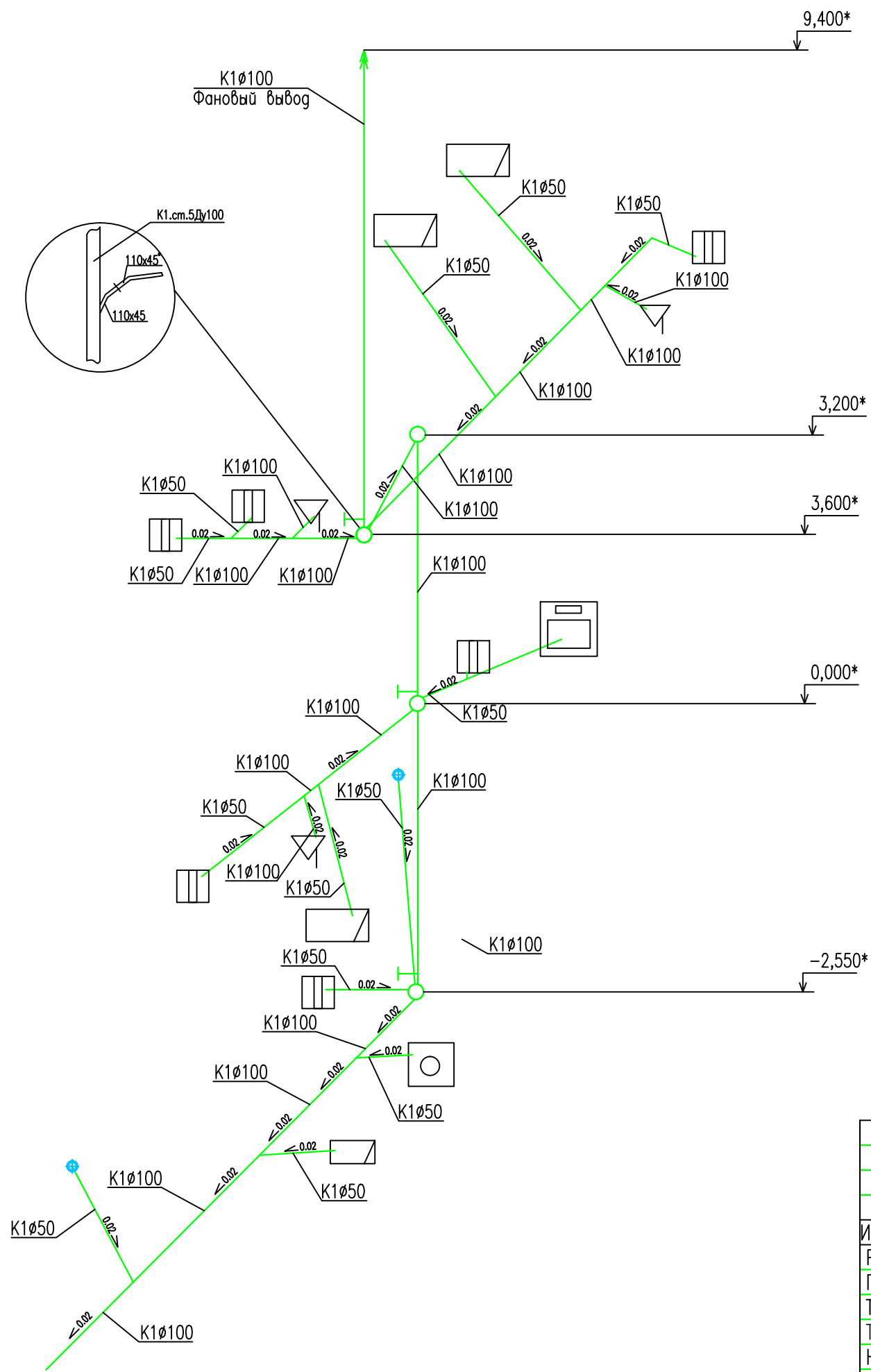


K1-Линия канализации

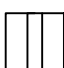
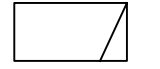
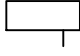

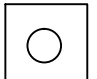
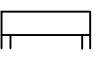
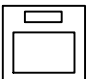
М 1:75

Инв.№	подл.
Подр. и дата	Взам. инв.№

ТСМ 01/31/05 ВК			
Московская обл., Мытищинский р-н, сельское поселение Федоскинское, вбл. дер. Крюково, коттеджный поселок "Аксаково", уч. 38			
Изм.	Лист	№ докум.	Дата
Разраб.	Тихонов		
Пров.			
Т.контр.			
Т.контр.			
Н.контр.			
Утв.			
Индивидуальный жилой дом		Стадия	Лист
Схема канализации (2 этаж)		П	9
		Листов	10
		000 "Компания Термоспецмонтаж"	
		Формат А3	



Условные обозначения:

-  – Раковина(умывальник)
-  – Ванная
-  – Душевая кабинка
-  – Унитаз
-  – Стиральная машина
-  – Полотенцесушитель
-  – Посудомоечная машина

— K1—Линия канализации

Инв.№	подл.
Подр. и дата	Взам. инв.№


ТСМ 01/31/05 ВК					
Московская обл., Мытищинский р-н, сельское поселение Федоскинское, вл. дер. Крюково, коттеджный поселок "Аксаково", уч. 38					
Изм.	Лист	№ докум.	Подр.	Дата	
Разраб.	Тихонов				
Пров.					
Т.контр.					
Т.контр.					
Н.контр.					
Утв.					
Индивидуальный жилой дом			Стадия	Лист	Листов
Схема канализации Аксонометрия.			П	10	10
000 "Компания Термоспецмонтаж"					

Поз.	Наименование и техническая характеристика	Тип, марка, обозначение документа, опросного листа	Код оборудования, изделия, материала	Завод-изготовитель	Единица измерения	Количество	Масса единицы, кг	Примечание
1	2	3	4	5	6	7	8	9
	<b>Водоснабжение</b>							
	Тройник переходной ( латунь )		3/4"-1/2"-3/4"	Sanha	шт.	9		
	Тройник ( латунь )		1 1/2"	Sobime	шт.	1		
	Футорка		1 1/2"-1"	Sanha	шт.	2		
	Шаровой кран (ручка)		1 " с американкой	Bugatti	шт.	5		
	Тройник (латунь)		3/4 "	Sanha	шт.	1		
	Тройник переходной ( латунь )		1"-1/2"-1"	Sanha	шт.	4		
	Шаровой кран (ручка)		3/4 " с американкой	Bugatti	шт.	6		
	Ниппель		3/4 "	Bugatti	шт.	8		
	Ниппель		1"	Sanha	шт.	8		
	Запорно-сливной кран		1/2"	Bugatti	шт.	9		
	Труба металлопластиковая		ДУ12 16*2,0	Oventrop	м	50		
	Труба металлопластиковая		ДУ20 26*3,0	Oventrop	м	20		
	Труба металлопластиковая		ДУ15 20*2,5	Oventrop	м	100		
	Муфта с нар.резьбой (пресс)		26*1"	Oventrop	шт.	4		
	Муфта с нар.резьбой (пресс)		20*3/4"	Oventrop	шт.	15		
	Муфта с внутр.резьбой (пресс)		26*1"	Oventrop	шт.	4		
	Муфта с внутр.резьбой (пресс)		20*3/4"	Oventrop	шт.	12		
	Тройник переходной ( пресс )		16	Oventrop	шт.	9		
	Тройник переходной ( пресс )		20-16-16	Oventrop	шт.	4		
	Тройник переходной ( пресс )		20-16-20	Oventrop	шт.	20		
	Тройник ( пресс )		26	Oventrop	шт.	4		
	Тройник ( пресс )		20	Oventrop	шт.	15		
	Тройник переходной ( пресс )		26-20-20	Oventrop	шт.	8		
	Тройник переходной с внутр.резьбой ( пресс )		26-1/2"-26	Oventrop	шт.	2		
	Тройник переходной с внутр.резьбой ( пресс )		20-1/2"-20	Oventrop	шт.	6		
	Прессовый отвод 90* с креплением		16*1/2"(1517053)	Oventrop	шт.	27		
	Прессовый отвод 90* с креплением		20*3/4"(1517056)	Oventrop	шт.	6		
	Прессовый отвод 90*		26	Oventrop	шт.	20		
	Прессовый отвод 90*		20	Oventrop	шт.	16		

Взам. инв. N

Подп. и дата

Инв. N подл.

					ТСМ 01/31/05 ВК.С			
					Московская обл., Мытищинский р-н, сельское поселение Федоскинское, вбл. дер. Крюково, коттеджный поселок "Аксаково", уч. 38			
Изм.	Лист	N докум.	Подп.	Дата	Индивидуальный жилой дом	Стадия	Лист	Листов
Разраб.		Тихонов				П	1	2
Пров.					Система водоснабжения Спецификация	000		
Т.контр.						"Компания		
Т.контр.						Термоспецмонтаж"		
Н.контр.								
Утв.					Формат А3			

Поз.	Наименование и техническая характеристика	Тип, марка, обозначение документа, опросного листа	Код оборудования, изделия, материала	Завод-изготовитель	Единица измерения	Количество	Масса единицы, кг	Примечание
1	2	3	4	5	6	7	8	9
	<b>Водоснабжение</b>							
	Прессовый отвод 90*		16	Oventrop	шт.	40		
	Энергофлекс (теплоизоляция)		28*9	Rols	м	20		
	Энергофлекс (теплоизоляция)		22*9	Rols	м	100		
	Энергофлекс (теплоизоляция)		18*9	Rols	м	50		
	Кран Маевского		1/2"	Bugatti	шт.	27		
	Пробка		3/4"н.р.	Sanha	шт.	6		
	Хомут со штоком		D-20	TCM	шт.	30		
	Хомут со штоком		D-16	TCM	шт.	27		

Инв.№	подл.	Погр. и дата	Взам. инв.№

Изм.	Лист	№ докум.	Погр.	Дата


TCM 01/31/05 ВК.С

Лист  
2

Формат А3

Поз.	Наименование и техническая характеристика	Тип, марка, обозначение документа, опросного листа	Код оборудования, изделия, материала	Завод-изготовитель	Единица измерения	Количество	Масса единицы, кг	Примечание
1	2	3	4	5	6	7	8	9
	<b>Канализация</b>							
	Труба Д 110		L=1000мм	Ostendorf	шт.	6		
	Труба Д 110		L=2000мм	Ostendorf	шт.	5		
	Труба Д 110		L=1500мм	Ostendorf	шт.	6		
	Труба Д 110		L=500мм.	Ostendorf	шт.	6		
	Труба Д 50		L=250мм.	Ostendorf	шт.	4		
	Труба Д 50		L=500мм.	Ostendorf	шт.	8		
	Труба Д 50		L=1000мм	Ostendorf	шт.	6		
	Труба Д 50		L=1500мм	Ostendorf	шт.	6		
	Отвод 110/45			Ostendorf	шт.	14		
	Отвод 50/30			Ostendorf	шт.	10		
	Отвод 50/45			Ostendorf	шт.	24		
	Отвод 50/90			Ostendorf	шт.	12		
	Тройник 110/110-45 град.			Ostendorf	шт.	5		
	Тройник 110/50-45 град.			Ostendorf	шт.	10		
	Тройник 50/50-45 град.			Ostendorf	шт.	6		
	Утеплитель на 110 трубу			Ostendorf	м	28		
	Утеплитель на 50 трубу			Ostendorf	м	20		
	Муфта переходная 110*50			Ostendorf	шт.	2		
	Муфта компенсационная 110			Ostendorf	шт.	1		
	Ревизия Д 110			Ostendorf	шт.	3		
	Трап с "сухим" затвором 50		HL510	HL	шт.	1		
	Хомут со штоком 50			Ostendorf	шт.	10		
	Хомут со штоком 110			Ostendorf	шт.	20		
	Заглушка 110			Ostendorf	шт.	3		
	Заглушка 50			Ostendorf	шт.	12		
	Технический вазелин 250 гр.			Ostendorf	шт.	2		

Инв.№ подл. Погр. и дата Взам. инв.№

					ТСМ 01/31/05 ВК.С			
					Московская обл., Мытищинский р-н, сельское поселение Федоскинское, вбл. дер. Крюково, коттеджный поселок "Аксаково", уч. 38			
Изм.	Лист	№ докум.	Подр.	Дата	Индивидуальный жилой дом	Стадия	Лист	Листов
Разраб.	Тихонов					П	1	1
Пров.					Система канализации Спецификация	000		
Т.контр.						"Компания		
Т.контр.						Термоспецмонтаж"		
Н.контр.								
Утв.					Формат А3			