

Основание к проектированию

Обозначение	Наименование	Примечание
	ДОГОВОР ПОДРЯДА № 01/04/13-П	
	от 13 апреля 2013г.	

Ведомость рабочих чертежей

Обозначение	Наименование	Примечание
TSM-04/13-BK	Общие данные	
TSM-04/13-BK	Общие указания	
TSM-04/13-BK	Система водоснабжения. План первого этажа	
TSM-04/13-BK	Система водоснабжения. План второго этажа	
TSM-04/13-BK	Система водоснабжения. Аксонометрическая схема	
TSM-04/13-BK	Система канализации. План первого этажа	
TSM-04/13-BK	Система канализации. План второго этажа	
TSM-04/13-BK	Система канализации. Аксонометрическая схема	

Ведомость прилагаемых документов

Обозначение	Наименование	Примечание
№ 0271.01-2012-7733765846-П-166	Свидетельство о допуске к определенному виду или видам работ, которые оказывают влияние на безопасность объектов капитального строительства	На 3 листах
TSM-04/13-BK.C	Водоснабжение. Спецификация	На 1 листе
TSM-04/13-BK.C	Канализация. Спецификация	На 1 листе

Согласовано

Инв. N дубл.


Взам. инв. N

Подп. и дата

Инв. N подл.

TSM 04/13 BK

М.О., Солнечногорский р-н, сельское пос. Кривцовское, дер. Якиманское, ул. Солнечная, д. 23 (к.п. Истраград, уч-к 8)

Изм.	Лист	N докум.	Подр.	Дата				
Разраб.	Тихонов				Индивидуальный жилой дом	Стадия	Лист	Листов
Пров.						П	1	8
Т.контр.					Система водоснабжения Общие Данные	ООО "Компания Термоспецмонтаж"		
Т.контр.								
Н.контр.								
Утв.								

Формат А3

## 1 ОБЩИЕ ДАННЫЕ

1.1 Проект внутренних систем водоснабжения и канализации выполнен на основании:

- задание на проектирование;
- архитектурно-строительной части проекта;
- СНиП 3.05.01.85 "Внутренние санитарно-технические системы";
- СНиП 2.04.01-85\* "Внутренний водопровод и канализации зданий";

1.2 Местонахождение объекта:

1.2.1 Объект находится на территории РФ, Московской области,

Солнечногорский р-н, сельское пос. Кривцовское, дер. Якиманское, ул. Солнечная, д. 23 (к.п. Истраград, уч-к 8)

1.3 Расчетные параметры наружного воздуха согласно СНиП 23-1-99\* "Строительная климатология":

- средняя максимальная температура наружного воздуха наиболее теплого месяца +26,3°C;
- среднемесячная относительная влажность воздуха наиболее теплого месяца 70%;
- средняя максимальная температура наружного воздуха наиболее холодного месяца -28°C;
- среднемесячная относительная влажность воздуха наиболее холодного месяца 84%.

## 2 ПРИНЦИПИАЛЬНЫЕ РЕШЕНИЯ

2.1 Для объекта предусматриваются следующие основные системы водопровода и канализации:

В1 – водоснабжение холодное хозяйственно-питьевое;

Т3 – водоснабжение горячее хозяйственно-питьевое;

К1 – канализация внутренняя самотечная;

2.2 Водоснабжение холодное хозяйственно-питьевое (В1)

2.2.1 Система В1 предназначена для подвода воды к сантехприборам.

2.2.2 Расчетные расходы на хозяйственно-питьевые нужды определены по СНиП 3.05.01.85

"Внутренние санитарно-технические системы".

2.2.3 Вся запорная арматура должна находиться в свободном доступе.

2.2.4 Трассировка предусмотрена по стенам помещений объекта.

2.2.5 Разводка по санузлам осуществляется металлопластиковой трубой- Soripe(Германия)

2.2.6 Все трубопроводы прокладываются в трубчатой тепловой изоляции типа K-flex.

2.3 Водоснабжение горячее хозяйственно-питьевое (+50°... +65°C) (Т3)

2.3.1 Системы Т3 предназначена для подвода воды к сантехприборам.

2.3.2 Поддача горячей воды предусмотрена от бойлера в котельной.

2.3.3 Расчетные расходы горячей воды определены по СНиП 2.04.01-85\*.

2.4 Канализация внутренняя самотечная (К1)

2.4.1 Система бытовой канализации предназначена для отвода стоков от сантехнических бытовых приборов самотеком.

2.4.2 Расчетные расходы горячей воды определены по СНиП 2.04.05-85\*

2.4.3 Отводящие трубопроводы системы К1 прокладываются скрыто – по санузлам –

в конструкции пола, потолка первого, или закрываются гипсокартонными коробами.

2.4.4 Систему внутренней канализации выполнить из трубы, фасонных частей и комплектующих фирмы Ostendorf.

2.4.5 Выполнить систему шумоизоляции стояков канализации, согласно общим рекомендациям и рекомендациям по монтажу Ostendorf.

## 3 ТРЕБОВАНИЯ К МОНТАЖУ, ОКРАСКЕ И ИЗОЛЯЦИИ

3.1 При производстве монтажных работ необходимо соблюдать все требования по технике безопасности

(СНиП 12-03-2001 "Безопасность труда в строительстве") и по технике пожарной безопасности

(ППБ-01-2003 "Правила пожарной безопасности")

3.2 При монтаже элементов системы водоснабжения и канализации необходимо выполнение следующих мероприятий:

- оградить зону выполнения монтажа с установкой предупреждающих знаков;

- не допускать нахождения посторонних лиц в зоне выполнения монтажных работ;

- назначить ответственных лиц за соблюдение правил техники безопасности и пожарной безопасности.

3.3 Монтаж оборудования и элементов систем ВК вести в соответствии с проектными решениями, в случае необходимости допускается корректировка по месту, после согласования с инженером-проектировщиком.

3.4 Монтаж, установку и наладку оборудования необходимо выполнить в соответствии с заводской технической документацией на данный тип оборудования.

3.5 Монтаж систем водоснабжения и канализации и их испытание перед сдачей в эксплуатацию производится в соответствии с требованиями СНиП 3.05.01-85 "Правила производства и приемки работ. Внутренние санитарно-технические системы".

3.6 Элементы трубопроводов, прокладываемые в пространстве фальшпотолка крепить с шагом 2-3 м.

3.7 Опознавательная окраска трубопроводов и маркировка арматуры согласно ГОСТ 14202-69.

3.8 При монтаже по месту установить в верхних и нижних точках трубопроводов штуцера для выпуска воздуха и спуска воды.

Согласовано

Инв. N дубл.

Взам. инв. N

Подп. и дата

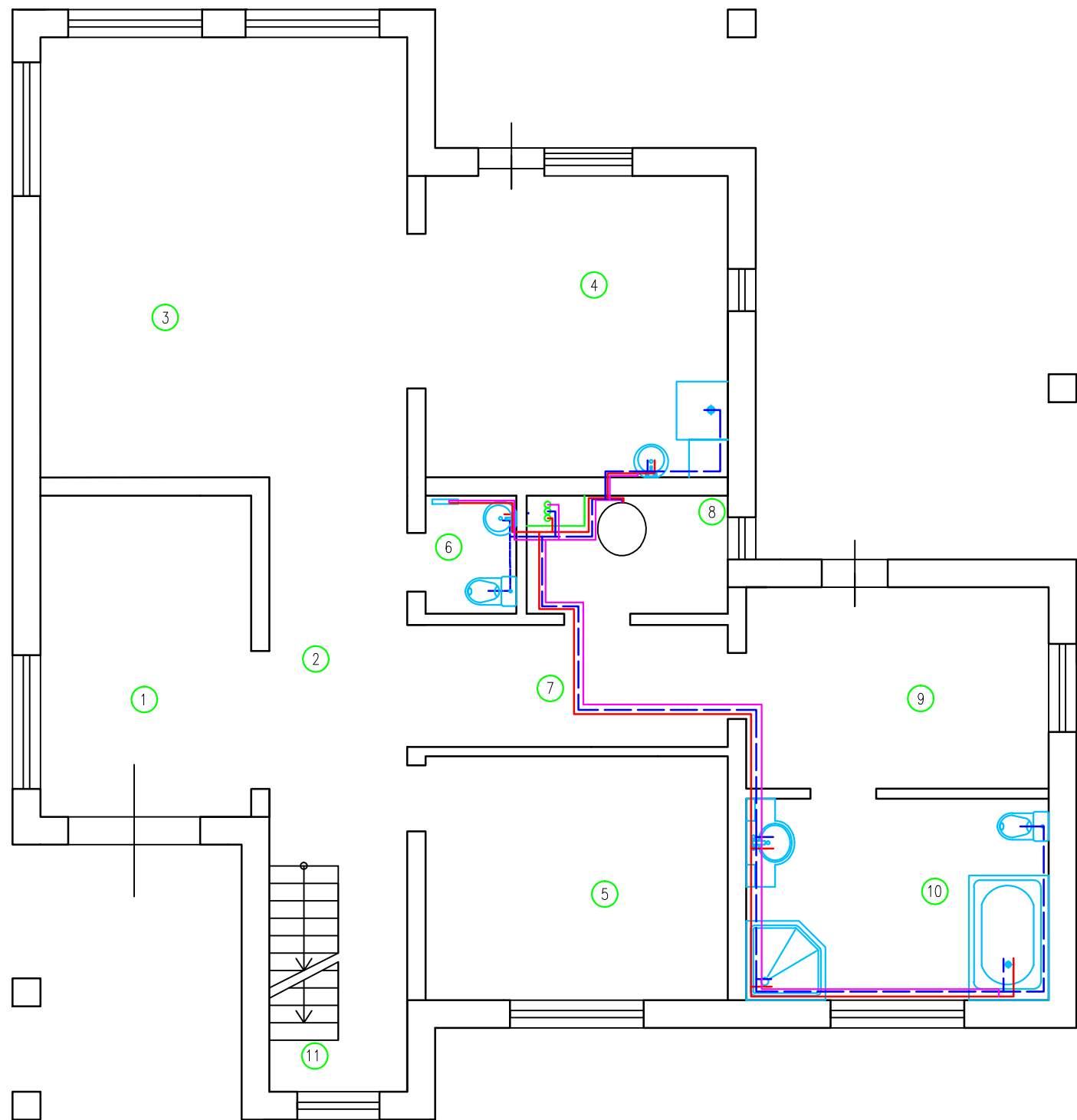
Инв. N подл.

					ТСМ 04/13 ВК			
					М.О., Солнечногорский р-н, сельское пос. Кривцовское, дер. Якиманское, ул. Солнечная, д. 23 (к.п. Истраград, уч-к 8)			
Изм./Лист	N докум.	Подп.	Дата		Индивидуальный жилой дом	Стадия	Лист	Листов
Разраб.	Тихонов					П	2	8
Пров.					Система водоснабжения Общие указания	ООО "Компания Термоспецмонтаж"		
Т.контр.								
Т.контр.								
Н.контр.								
Умб.								

Формат А3

# План помещений

Наим-ие помещений	Площадь м <sup>2</sup>	Теплопотребление (Вт)	Установленная мощность (Вт) с учетом теплых полов	Балансовая мощность (Вт)
1ый-этаж				
1 Прихожая	12,59	3611,2	3860	248,8
2 Холл	11,98	305,7	0	-305,7
3 Гостиная	30,03	4210,8	5358	1147,2
4 Кухня-столовая	17,02	3446,48	4632	1185,5
5 спальня	13,72	1470,7	2316	845,3
6 Сан.узел	2,00	31,84	0	-31,84
7 Коридор	7,28	158,5	0	-158,5
8 Котельная	4,00	479,7	965	485,3
9 Комната отдыха	11,32	2330,2	2773	442,8
10 Ванная комната	11,32	1688,3	2316	627,7
11 Лестница	3,78	2043,3	2699	655,7
Общая площадь	125,04	19776,7	24629	5142,3



T3-Линия горячего водоснабжения

B1-Линия холодного водоснабжения

T4-Линия рециркуляции

М 1:75

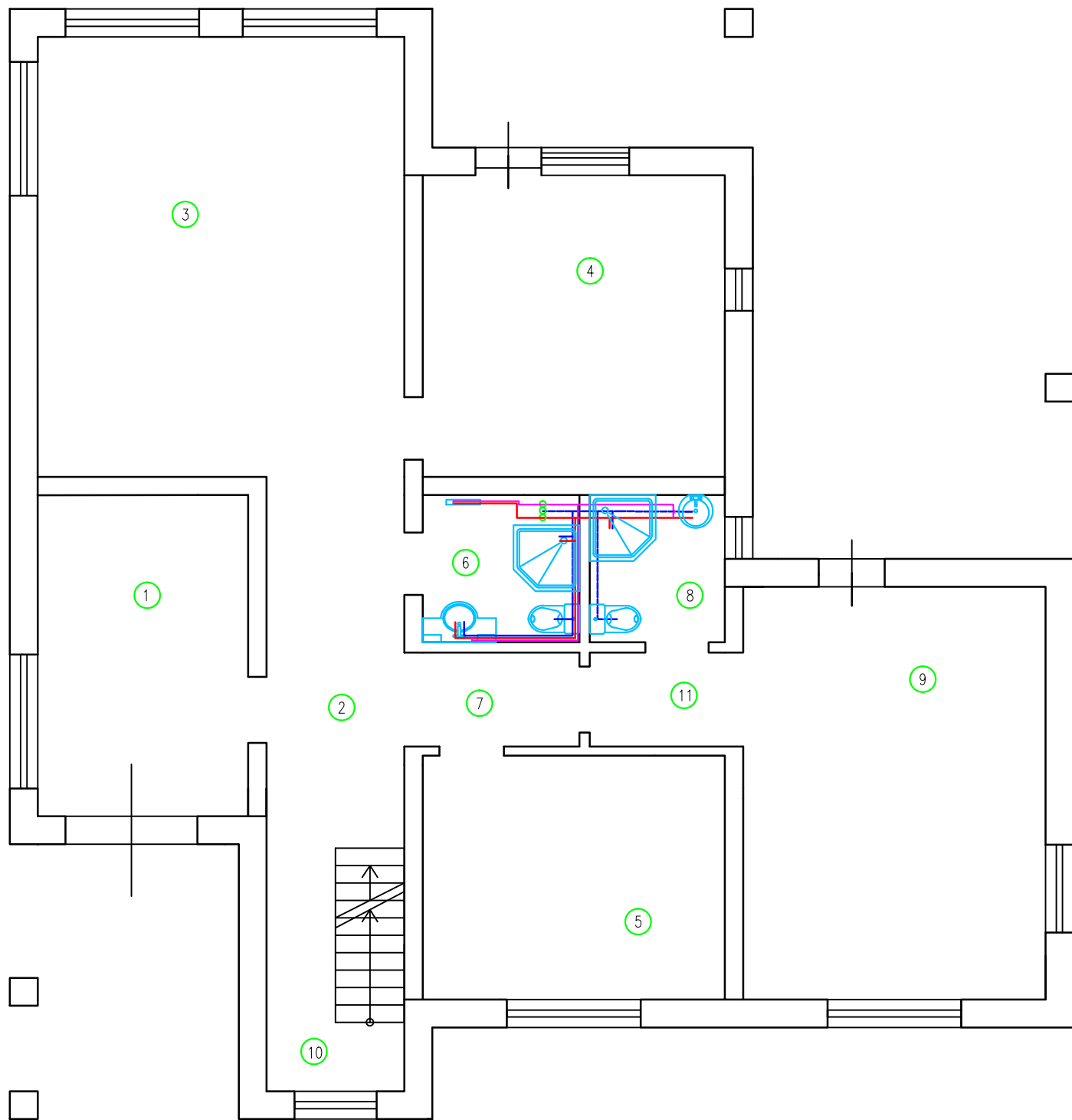
Инв.№ подл.	Подр. и дата	Взам. инв.№

Изм. Лист				ТСМ 04/13 ВК		
Разраб.				М.О., Солнечногорский р-н, сельское пос. Кривцовское, дер. Якиманское, ул. Солнечная, д. 23 (к.п. Истраград, уч-к 8)		
Пров.				Индивидуальный жилой дом		
Т.контр.				Стадия		
Т.контр.				Лист		
Н.контр.				Листов		
Утв.				П 3 8		
				000 "Компания Термоспецмонтаж"		
				Формат А3		



# План помещений

	Наим-ие помещений	Площадь м <sup>2</sup>	Теплопотребление (Вт)	Установленная мощность (Вт) с учетом теплых полов	Балансовая мощность (Вт)
2ый-этаж					
1	Тренажерный зал	12,59	3605,0	4084	479
2	Холл	10,16	83,7	0	-83,7
3	Зал	30,03	4444,4	5358	913,6
4	Спальня	17,02	3072,5	4632	1559,5
5	Спальня	13,72	1493,9	1786	292,1
6	Сан.узел	3,9	32,1	0	-32,1
7	Коридор	3,07	25,3	0	-25,3
8	Сан.узел	3,67	408,7	965	556,3
9	Спальня	23,62	4423,7	4970	546,3
10	Лестница	5,6	386,9	0	-386,9
11	Тамбур	2,69	22,2	0	-22,2
	Общая площадь	126,07	17998,4	21795	3796,6



— T3—Линия горячего водоснабжения

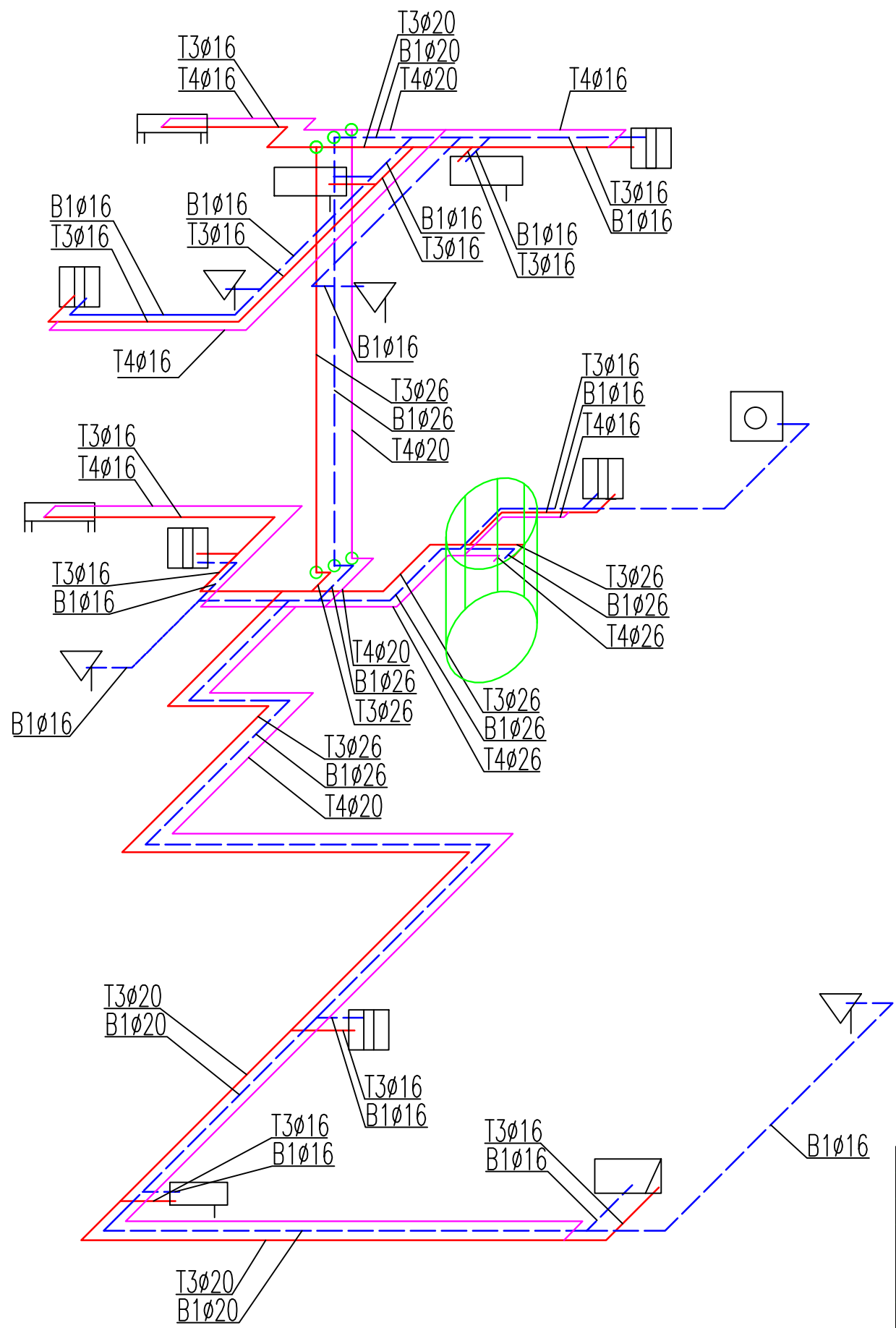
- - - B1—Линия холодного водоснабжения

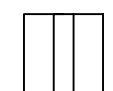

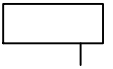

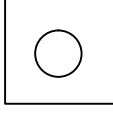
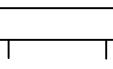
— T4—Линия рециркуляции

М 1:75

Инв.№	подл.
Подр. и дата	Взам. инв.№

ТСМ 04/13 ВК				
М.О., Солнечногорский р-н, сельское пос. Кривцовское, дер. Якиманское, ул. Солнечная, д. 23 (к.п. Истраград, уч-к 8)				
Изм.	Лист	№ докум.	Подр.	Дата
Разраб.	Тихонов			
Пров.				
Т.контр.				
Т.контр.				
Н.контр.				
Утв.				
Индивидуальный жилой дом			Стадия	Лист
Система водоснабжения (2ый эт.)			П	4
000 "Компания Термоспецмонтаж"			Листов	8
000 "Компания Термоспецмонтаж"				
Формат А3				



-  - Раковина(умывальник)
-  - Ванная
-  - Душевая кабинка
-  - Унитаз
-  - Посудомоечная машина
-  - Полотенцесушитель

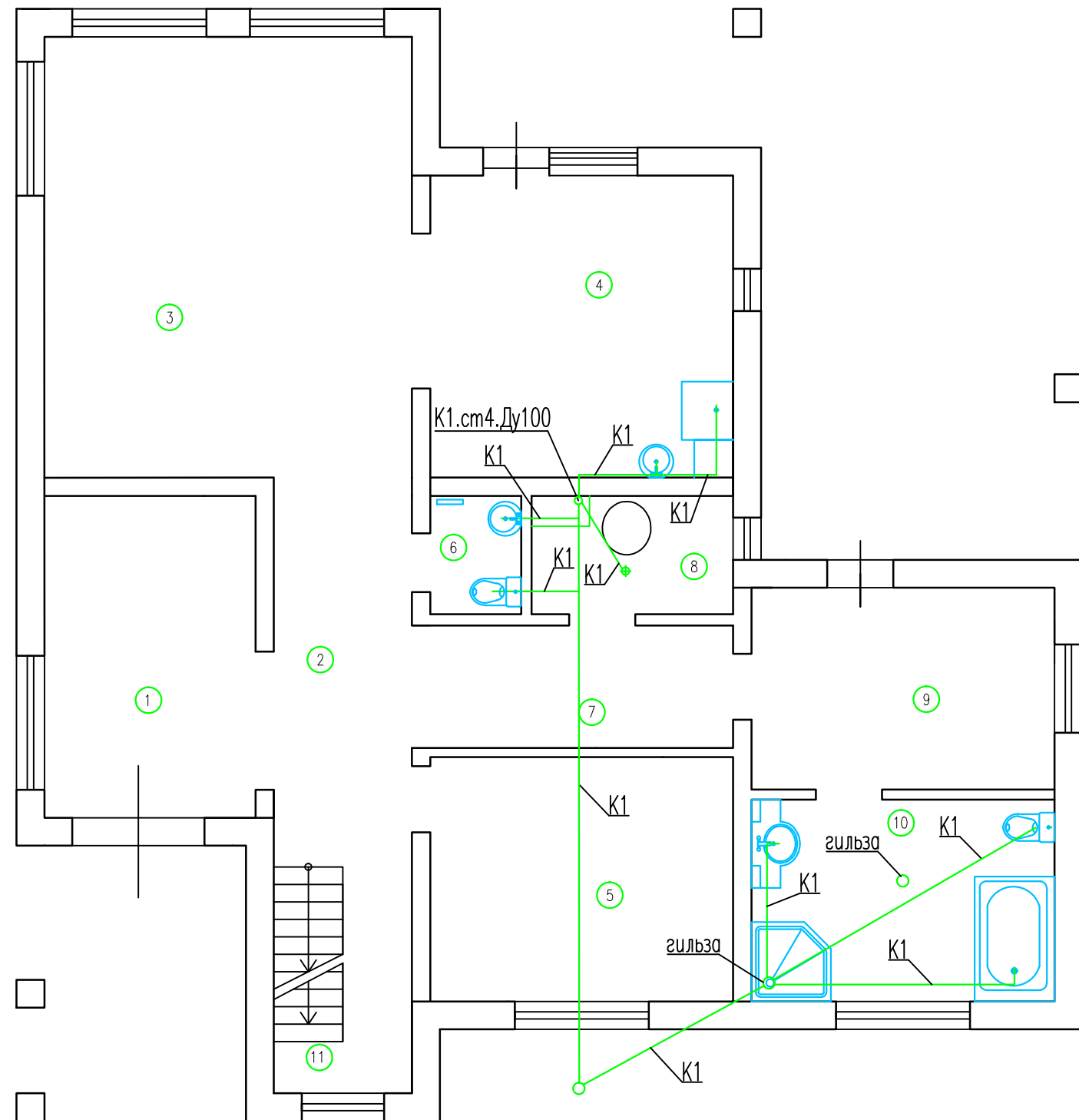
— T3—Линия горячего водоснабжения  
 - - - - B1—Линия холодного водоснабжения  
 — T4—Линия рециркуляции

Инв.№ подл.	Погр. и дата	Взам. инв.№
-------------	--------------	-------------

				<b>ТСМ 04/13 ВК</b>			
				М.О., Солнечногорский р-н, сельское пос. Кривцовское, дер. Якиманское, ул. Солнечная, д. 23 (к.п. Истраград, уч-к 8)			
Изм. Лист	№ докум.	Погр.	Дата	Индивидуальный жилой дом	Стадия	Лист	Листов
Разраб.	Тихонов				П	5	8
Пров.				Система водоснабжения Аксонетрия	000		
Т.контр.					"Компания Термоспецмонтаж"		
Т.контр.							
Н.контр.							
Утв.							

# План помещений

Наим-ие помещений	Площадь м <sup>2</sup>	Теплопотребление (Вт)	Установленная мощность (Вт) с учетом теплых полов	Балансовая мощность (Вт)
1ый-этаж				
1 Прихожая	12,59	3611,2	3860	248,8
2 Холл	11,98	305,7	0	-305,7
3 Гостиная	30,03	4210,8	5358	1147,2
4 Кухня-столовая	17,02	3446,48	4632	1185,5
5 Спальня	13,72	1470,7	2316	845,3
6 Сан.узел	2,00	31,84	0	-31,84
7 Коридор	7,28	158,5	0	-158,5
8 Котельная	4,00	479,7	965	485,3
9 Комната отдыха	11,32	2330,2	2773	442,8
10 Ванная комната	11,32	1688,3	2316	627,7
11 Лестница	3,78	2043,3	2699	655,7
Общая площадь	125,04	19776,7	24629	5142,3




K1-Линия канализации

М 1:75

TSM 04/13 BK

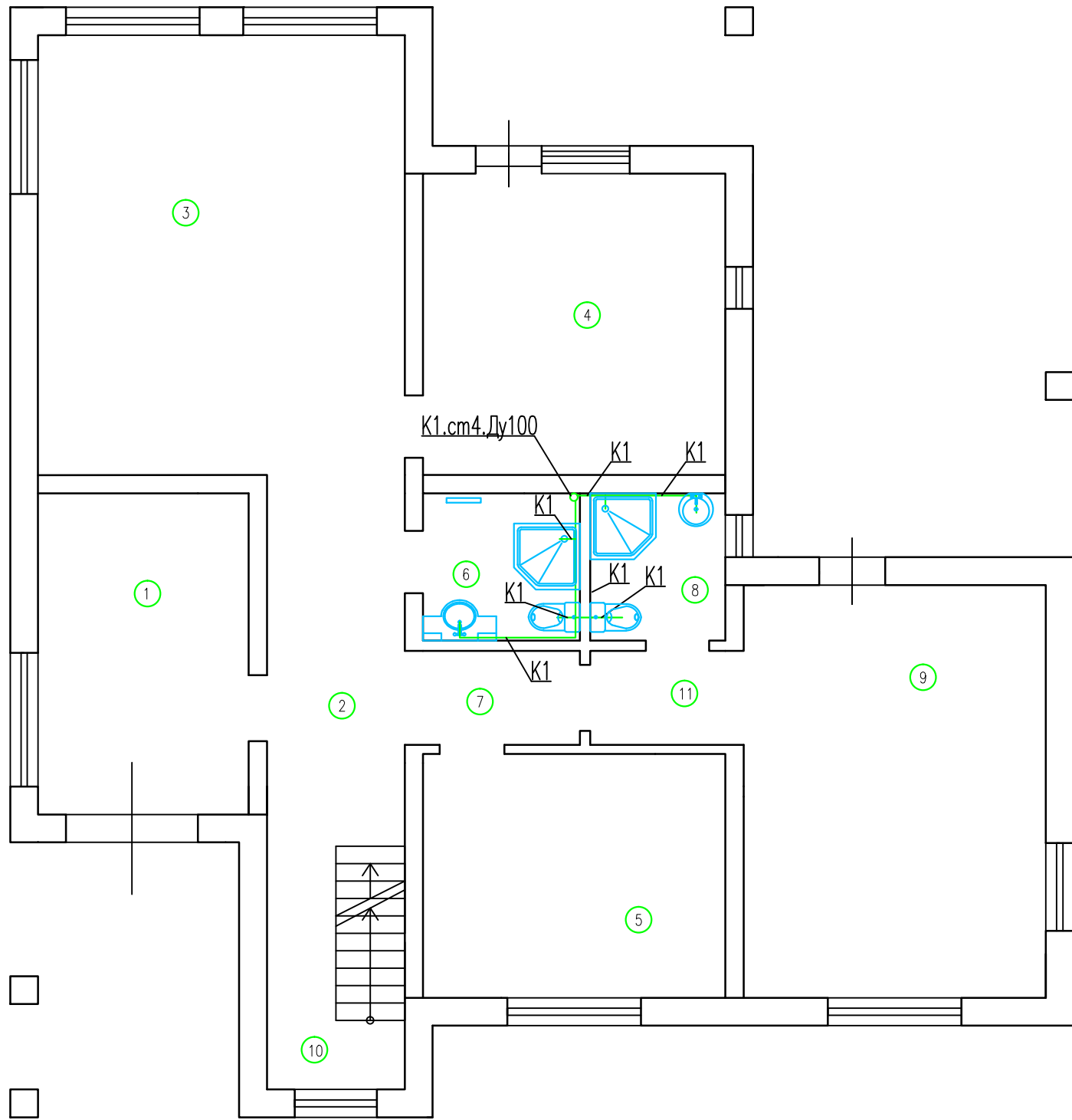
М.О., Солнечногорский р-н, сельское пос. Кривцовское, дер. Якиманское, ул. Солнечная, д. 23 (к.п. Истраград, уч-к 8)

Изм.	Лист	N докум.	Подп.	Дата	Индивидуальный жилой дом	Стадия	Лист	Листов
Разраб.	Тихонов					П	6	8
Пров.					Система канализации (1ый эт.)	000		
Т.контр.						"Компания Термоспецмонтаж"		
Т.контр.								
Н.контр.						Формат А3		
Утв.								

Инв.№ подл.	Подп. и дата	Взам. инв.№

# План помещений

Наим-ие помещений	Площадь м <sup>2</sup>	Теплопотребление (Вт)	Установленная мощность (Вт) с учетом теплых полов	Балансовая мощность (Вт)
2ый-этаж				
1 Тренажерный зал	12,59	3605,0	4084	479
2 Холл	10,16	83,7	0	-83,7
3 Зал	30,03	4444,4	5358	913,6
4 Спальня	17,02	3072,5	4632	1559,5
5 Спальня	13,72	1493,9	1786	292,1
6 Сан.узел	3,9	32,1	0	-32,1
7 Коридор	3,07	25,3	0	-25,3
8 Сан.узел	3,67	408,7	965	556,3
9 Спальня	23,62	4423,7	4970	546,3
10 Лестница	5,6	386,9	0	-386,9
11 Тамбур	2,69	22,2	0	-22,2
Общая площадь	126,07	17998,4	21795	3796,6




K1-Линия канализации

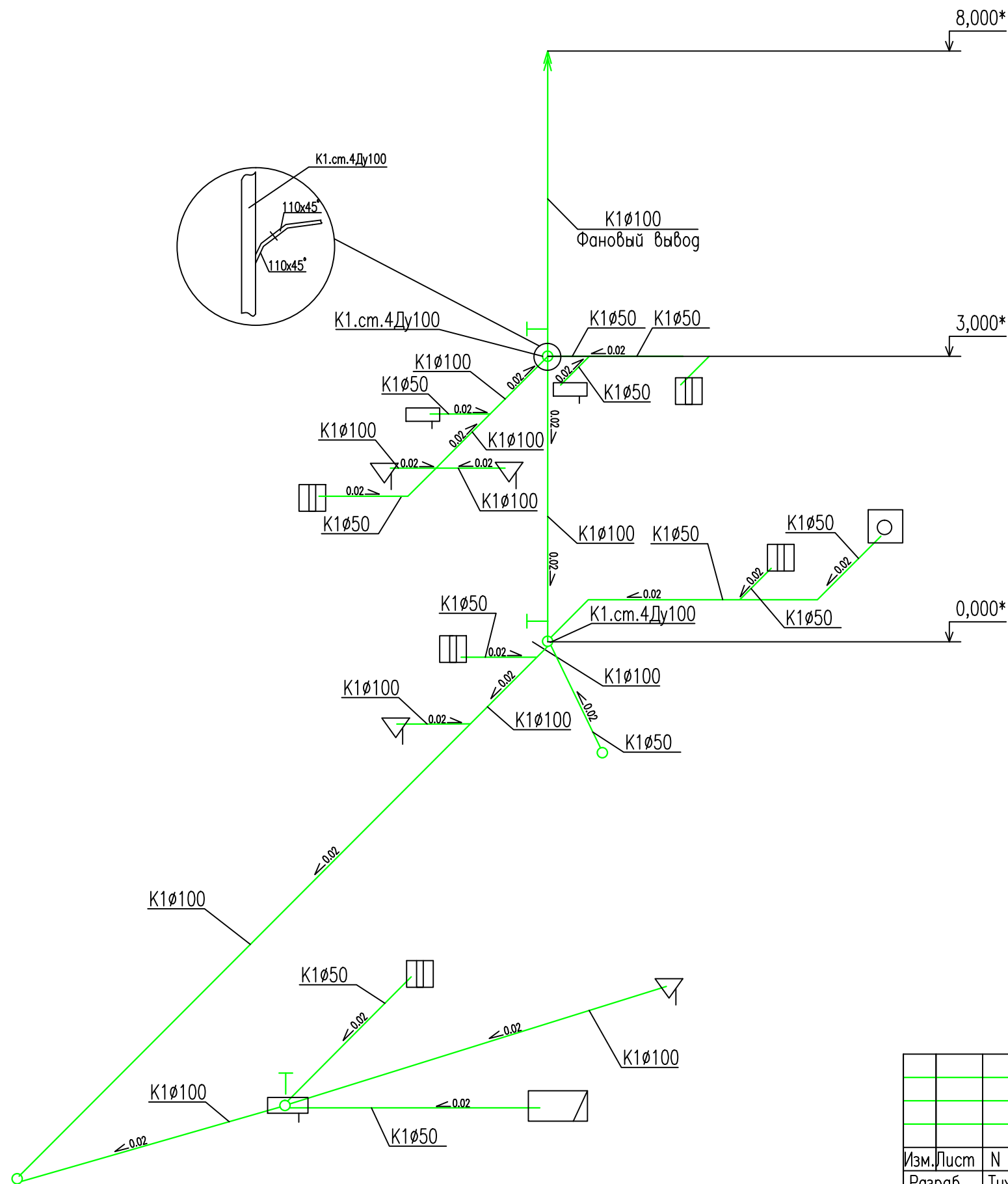
М 1:75

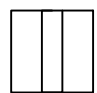

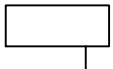
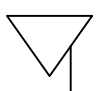
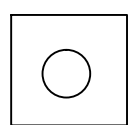
TSM 04/13 BK

М.О., Солнечногорский р-н, сельское пос. Кривцовское, дер. Якиманское, ул. Солнечная, д. 23 (к.п. Истраград, уч-к 8)

Изм.	Лист	N докум.	Подп.	Дата	Индивидуальный жилой дом	Стадия	Лист	Листов
Разраб.	Тихонов					П	7	8
Пров.					Система канализации (2ый эт.)	000 "Компания Термоспецмонтаж"		
Т.контр.								
Н.контр.								
Утв.						Формат А3		

Инв. N подл.	Подп. и дата	Взам. инв. N



-  – Раковина(умывальник)
-  – Ванная
-  – Душевая кабинка
-  – Унитаз
-  – Посудомоечная машина

K1-Линия канализации

Инв.№	подл.
Погр. и дата	Взам. инв.№

					ТСМ 04/13 ВК			
					М.О., Солнечногорский р-н, сельское пос. Кривцовское, дер. Якиманское, ул. Солнечная, д. 23 (к.п. Истраград, уч-к 8)			
Изм.	Лист	№ докум.	Погр.	Дата	Индивидуальный жилой дом	Стадия	Лист	Листов
Разраб.	Тихонов					П	8	8
Пров.					Система канализации Аксонетрия	000		
Т.контр.						"Компания Термоспецмонтаж"		
Т.контр.								
Н.контр.								
Утв.					Формат А3			



Поз.	Наименование и техническая характеристика	Тип, марка, обозначение документа, опросного листа	Код оборудования, изделия, материала	Завод-изготовитель	Единица измерения	Количество	Масса единицы, кг	Примечание
1	2	3	4	5	6	7	8	9
<b>Водоснабжение</b>								
1	Тройник переходной ( латунь )		3/4"-1/2"-3/4"	Sanha	шт.	1		
2	Тройник переходной ( латунь )		1"-1/2"-1"	Sanha	шт.	1		
3	Ниппель переходной ( латунь )		1"-3/4"	Sanha	шт.	2		
4	Ниппель ( латунь )		3/4"	Sanha	шт.	3		
5	Обратный клапан		3/4"	Bugatti	шт.	1		
6	Шаровой кран		1 " с американкой	Bugatti	шт.	6		
7	Запорно-сливной кран		1/2"	Bugatti	шт.	6		
8	Труба металлопластиковая		ДУ12 16*2,0	Oventrop	м.	100		
9	Труба металлопластиковая		ДУ20 26*3,0	Oventrop	м.	50		
10	Труба металлопластиковая		ДУ15 20*2,5	Oventrop	м.	50		
11	Муфта с нар.резьбой (пресс)		26*1"	Oventrop	шт.	8		
12	Муфта с нар.резьбой (пресс)		20*3/4"	Oventrop	шт.	4		
13	Муфта с внутр.резьбой (пресс)		26*1"	Oventrop	шт.	8		
14	Муфта с внутр.резьбой (пресс)		20*3/4"	Oventrop	шт.	4		
15	Тройник переходной ( пресс )		16	Oventrop	шт.	6		
16	Тройник переходной ( пресс )		20-16-16	Oventrop	шт.	6		
17	Тройник переходной ( пресс )		26-16-20	Oventrop	шт.	6		
18	Тройник переходной ( пресс )		20-16-20	Oventrop	шт.	6		
19	Тройник ( пресс )		26	Oventrop	шт.	4		
20	Тройник ( пресс )		20	Oventrop	шт.	4		
21	Тройник переходной ( пресс )		26-20-20	Oventrop	шт.	4		
22	Тройник переходной с внутр.резьбой ( пресс )		26-1/2"-26	Oventrop	шт.	4		
23	Тройник переходной с внутр.резьбой ( пресс )		20-1/2"-20	Oventrop	шт.	2		
24	Прессовый отвод 90° с креплением		16*1/2"(1517053)	Oventrop	шт.	21		
25	Прессовый отвод 90° с креплением		20*3/4"(1517056)	Oventrop	шт.	4		
26	Прессовый отвод 90°		26	Oventrop	шт.	20		
27	Прессовый отвод 90°		20	Oventrop	шт.	16		
28	Прессовый отвод 90°		16	Oventrop	шт.	40		
29	Энергофлекс (теплоизоляция)		28*9	Rols	м.	50		
30	Энергофлекс (теплоизоляция)		22*9	Rols	м.	50		
31	Энергофлекс (теплоизоляция)		18*9	Rols	м.	100		
32	Кран Маевского		1/2"	Bugatti	шт.	18		
33	Пробка		3/4"н.р.	Sanha	шт.	4		
34	Хомут со штоком		D-25-28	TCM	шт.	10		
	Расходные материалы для разводки труб			TCM	комп.	1		

Взам. инв.Н

Погн. и дата

Инв.Н подл.

Изм.	Лист	N докум.	Погн.	Дата
Разраб.	Тихонов			
Пров.				
Т.контр.				
Т.контр.				
Н.контр.				
Утв.				

TCM 04/13 BK

М.О., Солнечногорский р-н, сельское пос. Кривцовское, дер. Якиманское, ул. Солнечная, д. 23 (к.п. Истраград, уч-к 8)

Индивидуальный жилой дом

Стадия	Лист	Листов
П	1	2

Система водоснабжения. Спецификация.

000  
"Компания  
Термоспецмонтаж"

Формат А3

Поз.	Наименование и техническая характеристика	Тип, марка, обозначение документа, опросного листа	Код оборудования, изделия, материала	Завод-изготовитель	Единица измерения	Количество	Масса единицы, кг	Примечание
1	2	3	4	5	6	7	8	9
	<b>Канализация</b>							
1	Труба Д 110		L=1000мм	Ostendorf	шт.	6		
2	Труба Д 110		L=2000мм.	Ostendorf	шт.	7		
3	Труба Д 110		L=1500мм.	Ostendorf	шт.	4		
4	Труба Д 110		L=500мм.	Ostendorf	шт.	5		
5	Труба Д 50		L=250мм.	Ostendorf	шт.	4		
6	Труба Д 50		L=500мм.	Ostendorf	шт.	2		
7	Труба Д 50		L=1000мм.	Ostendorf	шт.	4		
8	Труба Д 50		L=1500мм.	Ostendorf	шт.	4		
9	Отвод 110/45			Ostendorf	шт.	14		
10	Отвод 50/30			Ostendorf	шт.	4		
11	Отвод 50/45			Ostendorf	шт.	12		
12	Отвод 50/90			Ostendorf	шт.	9		
13	Тройник 110/110-45 град.			Ostendorf	шт.	5		
14	Тройник 110/50-45 град.			Ostendorf	шт.	4		
15	Тройник 50/50-45 град.			Ostendorf	шт.	3		
16	Утеплитель на 110 трубу			Ostendorf	м.	12		
17	Утеплитель на 50 трубу			Ostendorf	м.	30		
18	Муфта переходная 110*50			Ostendorf	шт.	2		
19	Муфта компенсационная 110			Ostendorf	шт.	1		
20	Ревизия Д 110			Ostendorf	шт.	2		
21	Трап с "сухим" затвором 50		HL510	HL	шт.	1		
22	Хомут со штоком 50			Ostendorf	шт.	15		
23	Хомут со штоком 110			Ostendorf	шт.	25		
24	Заглушка 110			Ostendorf	шт.	4		
25	Заглушка 50			Ostendorf	шт.	9		
26	Технический вазелин 250 гр.			Ostendorf	шт.	1		
	Расходные материалы для разводки труб			TCM	комп.	1		

Инв.№ подл. Погр. и дата Взам. инв.№

					<b>TCM 04/13 BK</b>			
					М.О., Солнечногорский р-н, сельское пос. Кривцовское, дер. Якиманское, ул. Солнечная, д. 23 (к.п. Истраград, уч-к 8)			
Изм.	Лист	№ докум.	Погр.	Дата	Индивидуальный жилой дом	Стадия	Лист	Листов
Разраб.		Тихонов				П	2	2
Пров.					Система канализации. Спецификация.	000		
Т.контр.						"Компания		
Т.контр.						Термоспецмонтаж"		
Н.контр.						Формат А3		
Утв.								

