

Данные питающей сети

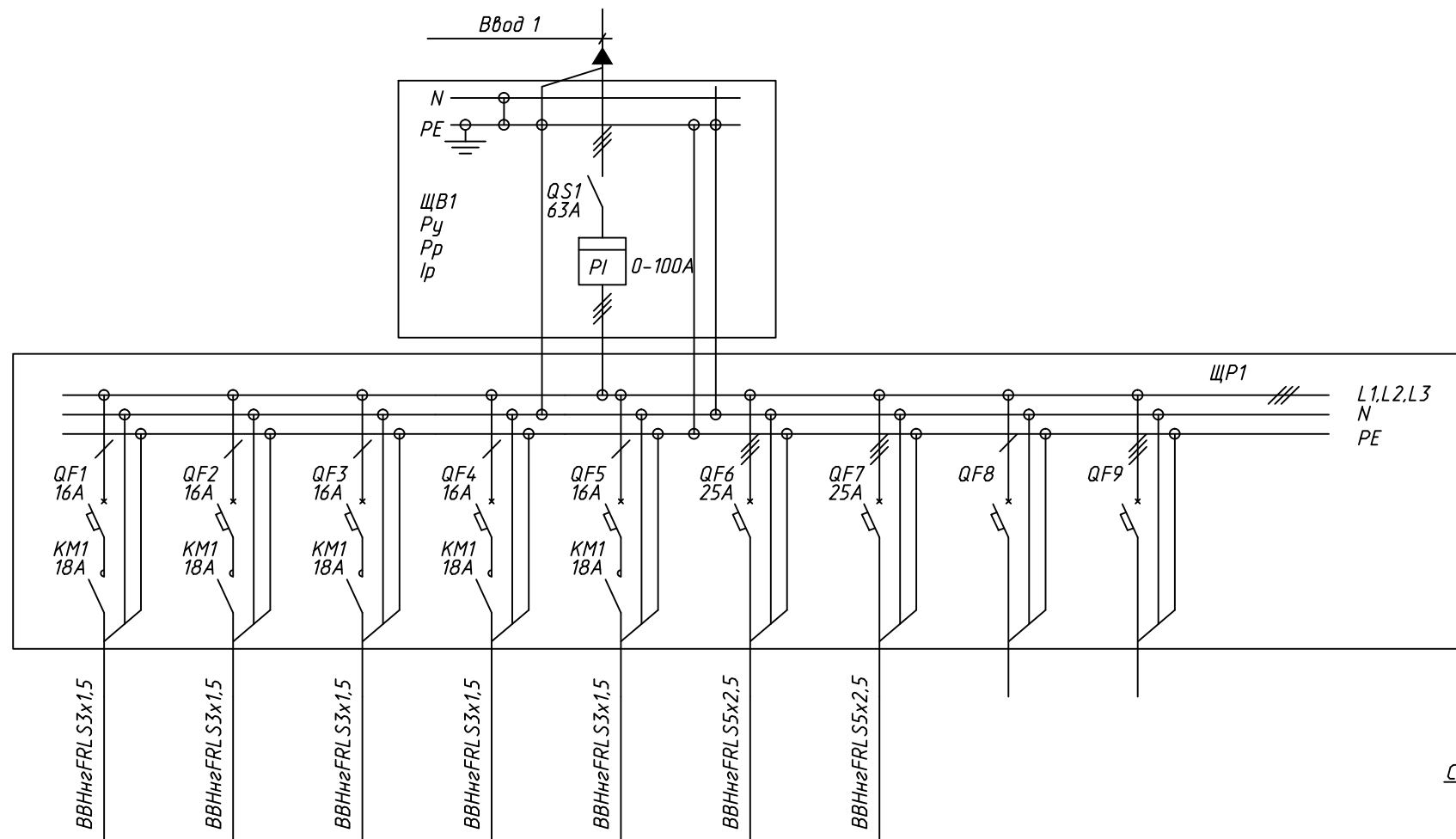
N щита
тип Pу Pр Ip

Тип предохранителя автомата In уставки автомата

Тип пуско-защитного устройства
Иноминальное
Iрасцепителя

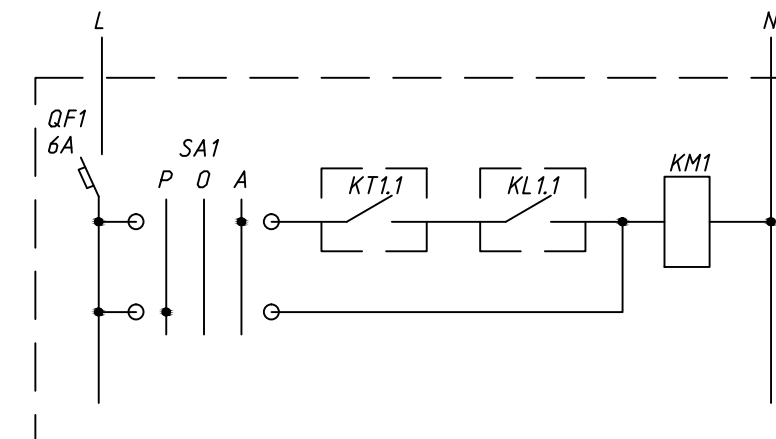
Длина участка, номер сети

Электроприемники	Условное обозначение	
	Номер по плану	
	Тип	
	Мощность Pном, кВт	
	Ток, А	In
	Наименование механизма	




	Гр.1	Гр.2	Гр.3	Гр.1а	Гр.2а	Гр.4	Гр.5		
	LZ136	LZ136	LZ136	LZ136	EFS400	БК-325	БК-325		
	0,15	0,1	0,18	0,18	0,1	1,5	1,5		
	0,7	0,5	0,8	0,8	0,5	6,81	6,81		
	Освещение перехода	Освещение перехода	Освещение перехода	Аварийное освещение	Эвакуационное освещение	Подъемник	Подъемник	Резерв	Резерв

Схема управления освещением перехода



KT- таймер
KL- фотореле
KM- датчик движения

В шкафах управления освещением предусмотреть 4 однополюсных выключателя In=6A для защиты цепей управления к силовым шкафам.

						95/01-12-30					
						Строительство пешеходного перехода в разных уровнях на автомобильной дороге М-2 "Крым" Москва - Тула - Орел - Курск - Белгород - граница с Украиной км 682+000 н.п. Новая Деревня, Белгородская область					
Изм.	Кол.уч.	Лист	№ док.	Подпись	Дата				Стадия	Лист	Листов
									П		1
Нач. отдела	Елисеенко				11.12	Электроосвещение внутреннее			ООО "ИНЖСЕРВИС"		
ГИП	Карпелянский				11.12						
Рук. группы	Полухин				11.12						
Проверил	Карпелянский				11.12	Схема электрическая однолинейная принципиальная					
Составил	Руднев				11.12						