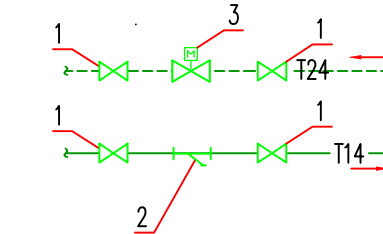


УЗЕЛ РЕГУЛИРОВАНИЯ ТЕПЛОВЫХ ЗАВЕС

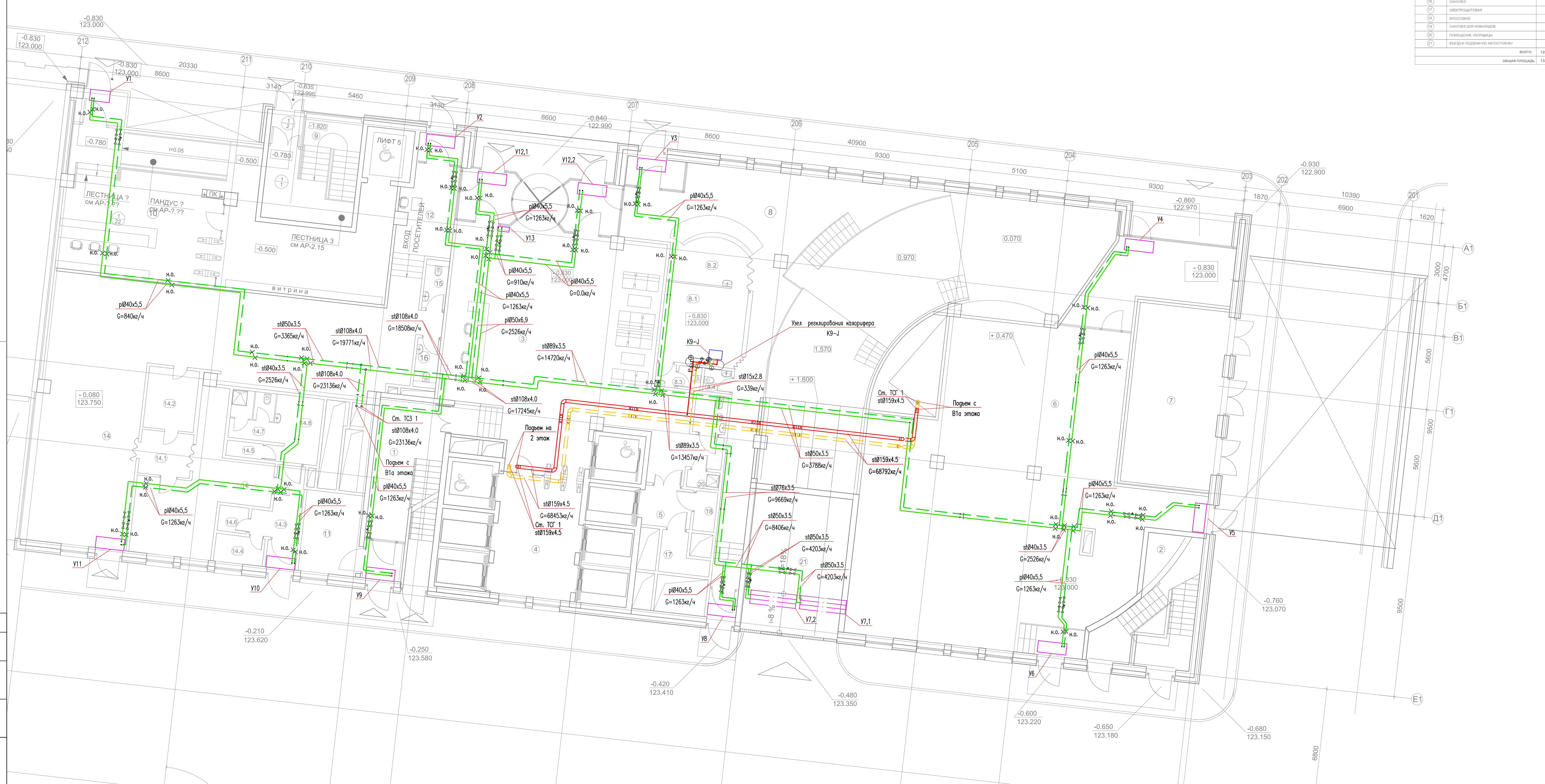
Условные обозначения



N	Наименование
1	Запорный кран (TA Hydronics)
2	Фильтр сетчатый (Danfoss)
3	Автоматический балансировочный клапан (TA Hydronics)

- стальной трубопровод
- трубопровод из сшитого полиэтилена PE-XA
- Кран шаровый запорный
- Автоматический балансировочный клапан
- Фильтр сетчатый
- Автоматический воздухоотводчик
- Неподвижная опора
- Сильфонный компенсатор

ЭКСПЛИКАЦИЯ ПОМЕЩЕНИЙ	КООРДИНАТЫ	ПЛОЩАДЬ
1	ЛЕСТНИЦА КЛЕТКА №1	33,8
2	ЛЕСТНИЦА КЛЕТКА №2	26,3
3	ВЕСТИБУЛЬ	147,3
4	ЛИФТОВЫЙ ХОД	39,4
5	ЛИФТ	7,8
6	НЕИЖИТЫЕ ПОМЕЩЕНИЯ МОНОФУНКЦИОНАЛЬНОГО НАЗНАЧЕНИЯ РАЙОННОГО ОБЕСПЕЧЕНИЯ	248,9
7	ИТП	44,0
8	КАВЕРИИ НА 60 МЕСТ	227,8
9	ПРОИЗВОДСТВЕННОЕ ПОМЕЩЕНИЕ	18,0
10	БАННАЯ РАЙОНА	8,8
11	САМУЭЛЬ ПЕРСОНАЛА	1,8
12	РАЗДЕЛКА ПЕРСОНАЛА	1,8
13	ЛЕСТНИЦА КЛЕТКА №3 КОРИТКА J	36,9
14	ВЕСТИБУЛЬ ФИТНЕСА	189,2
15	ДИСКРЕТНАЯ ПОДЗЕМНАЯ АВТОСТОЯНКА	12,8
16	ВЕСТИБУЛЬ РЕСТОРАНА	31,2
17	ОБЪЕДИНЕННЫЙ ЗАЛ РЕСТОРАНА НА 60 МЕСТ	139,6
18	КУИНА РЕСТОРАНА	31,0
19	РАЗДАТОЧНАЯ	7,3
20	МОИШКА СТОЛОВОЙ ГОСУДАРСТВА	50,5
21	МЯСОВЫЙ	9,3
22	СЫРНЫЙ	4,2
23	КОМБИНАТ РАЙОННОГО РАЙОНА	7,4
24	МОИШКА ОБЩЕСТВЕННОГО РАЙОНА	3,0
25	САМУЭЛЬ	1,8
26	САМУЭЛЬ ПЕРСОНАЛА СРЕДНЕГО	13,0
27	САМУЭЛЬ	3,0
28	ЭЛЕКТРОЩИТОВАЯ	2,5
29	КРОССОВАЯ	2,0
30	САМУЭЛЬ ДЛЯ РИНАЙДОВ	3,3
31	ПОМЕЩЕНИЕ УБОРЩИЦ	1,5
32	ВЪЕЗД В ПОДЗЕМНОЕ АВТОСТОЯНОЧНОЕ	37,6
ВСЕГО:		1261,3 м2
ОБЩАЯ ПЛОЩАДЬ:		1262,2 м2



- Примечания:
- Трубопроводы в местах пересечения перекрытий, внутренних стен и перегородок следуют прокладывать в галзах из негорючих материалов. Задлегу заторов и отверстий в местах пересечения трубопроводов ограждающих конструкций следует предусматривать негорючие материалы, обеспечивая нормируемый предел огнестойкости пересекаемых конструкций.
 - Для опорожнения системы в нижних точках предусмотрена установка сливных кранов; Уклон труб 0,003 выполняется в сторону сливных кранов.
 - Во избежание заболачивания системы, в верхних точках предусмотрена установка автоматических воздухоотводчиков.

Изм.	Коп.уч.	Лист	№ док.	Подпись	Дата
Разработал	Иванов				15.08.2014
Проверил					
ГИП					

Сведения об инженерном оборудовании, о сетях инженерно-технического обеспечения, перечень инженерно-технических мероприятий, содержание технологических решений

Статус: РД

Лист: 043

Листов: 1

Система теплоснабжения приточных установок, ВТЗ.

План 1 этажа.

Формат А1

Составлено	
Подп. и дата	
Взам. инв. №	
Инв. № подл.	