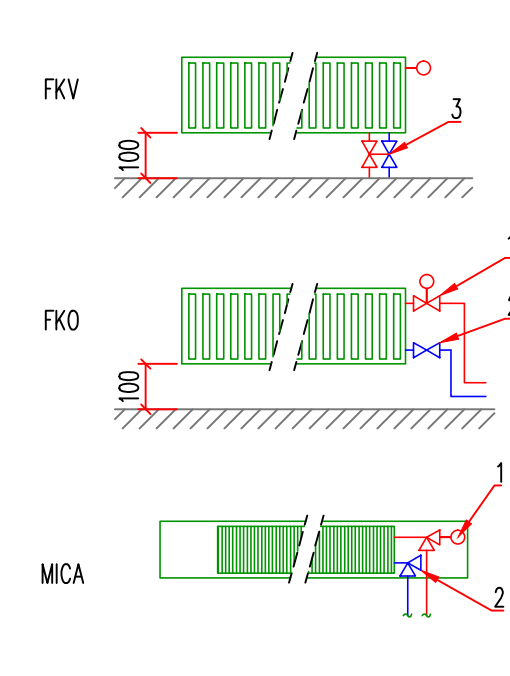


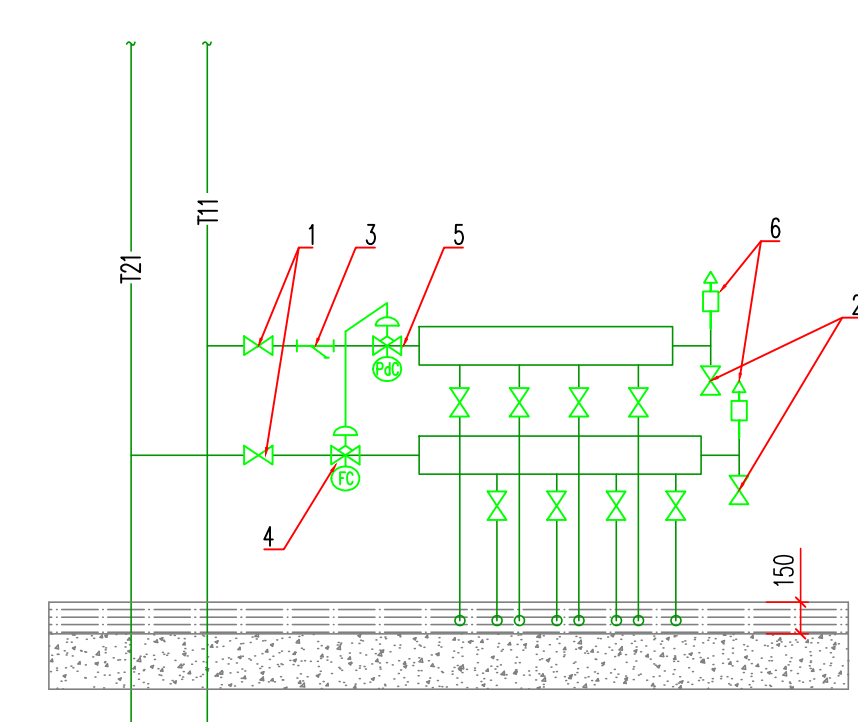
Обозн.	Наименование	Площадь
201	Коридор	12,46 кв.м
202	Лестница	17,80 кв.м
203	Холл	40,69 кв.м
204	Коридор	15,50 кв.м
205	Кабинет	34,72 кв.м
206	Холл	90,50 кв.м
207	Обеденный зал	338,42 кв.м
208	Кабинет	34,72 кв.м
209	Коридор	15,50 кв.м
210	Холл	40,69 кв.м
211	Лестница	17,80 кв.м
212	Коридор	12,46 кв.м
213	Коридор	9,83 кв.м
214	Сред.входная	7,87 кв.м
215	Полетный зал	654,07 кв.м
216	Полетная камера	19,63 кв.м
217	Коридор	9,83 кв.м
218	Санузлы	12,22 кв.м
219	Вент. Шахта	15,47 кв.м
220	Вент. Шахта	15,47 кв.м
221	Подвешник	3,67 кв.м
222	Вент. Шахта	67,65 кв.м
223	Вент. Шахта	67,65 кв.м
224	Лифт	7,80 кв.м
225	Вент. Шахта	9,50 кв.м

УЗЕЛЫ ПОДКЛЮЧЕНИЯ ОТОПИТЕЛЬНЫХ ПРИБОРОВ



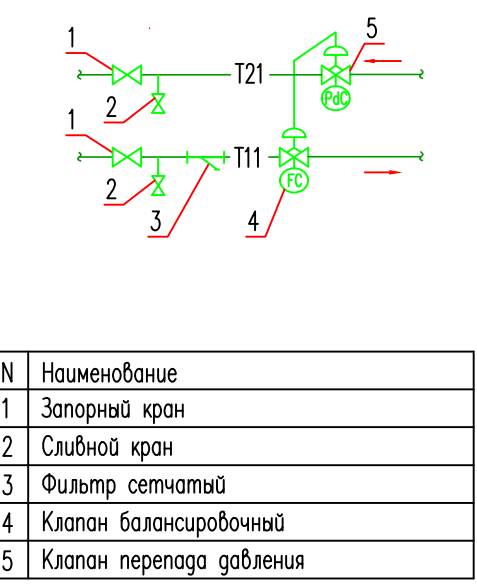
1. Регулирующий клапан
2. Клапан запорный
3. Запорный байпас-клапан

УЗЕЛ 1



1. Назимовское
1. Запорный кран
2. Сливной кран
3. Фильтр сетчатый
4. Клапан балансировочный
5. Клапан перепуска обратника
6. Автоматический воздухоотделитель

УЗЕЛ 2



1. Назимовское
1. Запорный кран
2. Сливной кран
3. Фильтр сетчатый
4. Клапан балансировочный
5. Клапан перепуска обратника

Условные обозначения

- ст 415x2,8 G=290кг/ч — стальной трубопровод
- ст 116x2,2 G=290кг/ч — трубопровод из оцинкованного стального PE-XA
- Кран шаровый запорный
- Клапан ручной балансировочный
- Фильтр сетчатый
- Отопительный прибор
- Клапан балансировочный
- Клапан перепуска обратника
- Автоматический воздухоотделитель
- Неиспользуемый отпор
- Сварной манометр

Примечание:
 1. Трубопроводы в местах пересечения перекрытий, внутренних стен и перегородок скрепят промазывать в стыках из нетвердеющего материала. Золуны зазоры в стыках в местах пересечения трубопроводов оклеивать конструкцией скрепят промазывать нетвердеющим материалом, обеспечивая нормированный предел огнестойкости перегородки конструкции.
 2. Гибкие проборы к радиаторам промазываются без изоляции.
 3. Для опорожнения системы в местах тонких перегородок установить сливной кран.
 4. Уклон труб 0,003 в сторону сливного крана.
 5. Во избежание образования воздушных пробок в верхних точках предусмотреть установку автоматического воздухоотделителя.

Изм.	Кол.	Лист	№ док.	Подпись	Дата
Изм.	1	1	1		
Изм.	2	1	1		
Изм.	3	1	1		
Изм.	4	1	1		
Изм.	5	1	1		