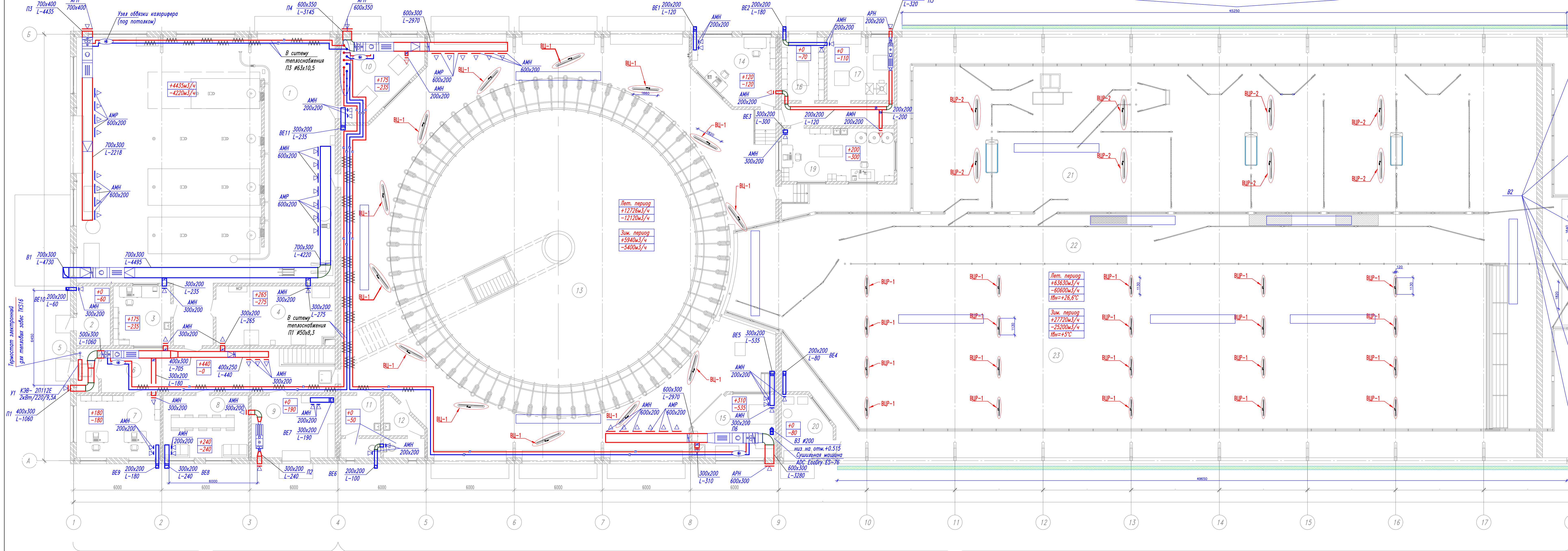


План системы отопления на отм. 0.000

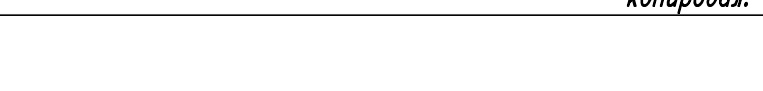
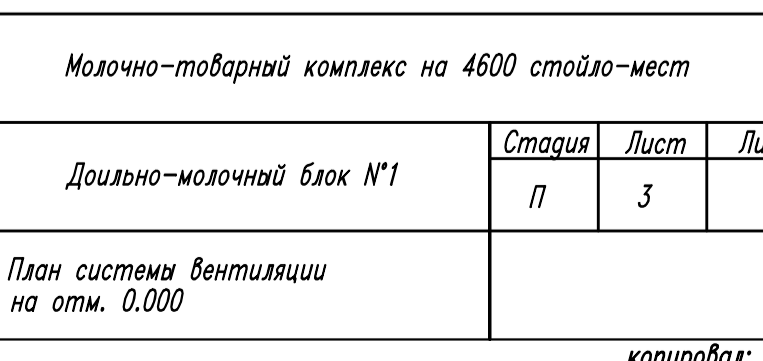
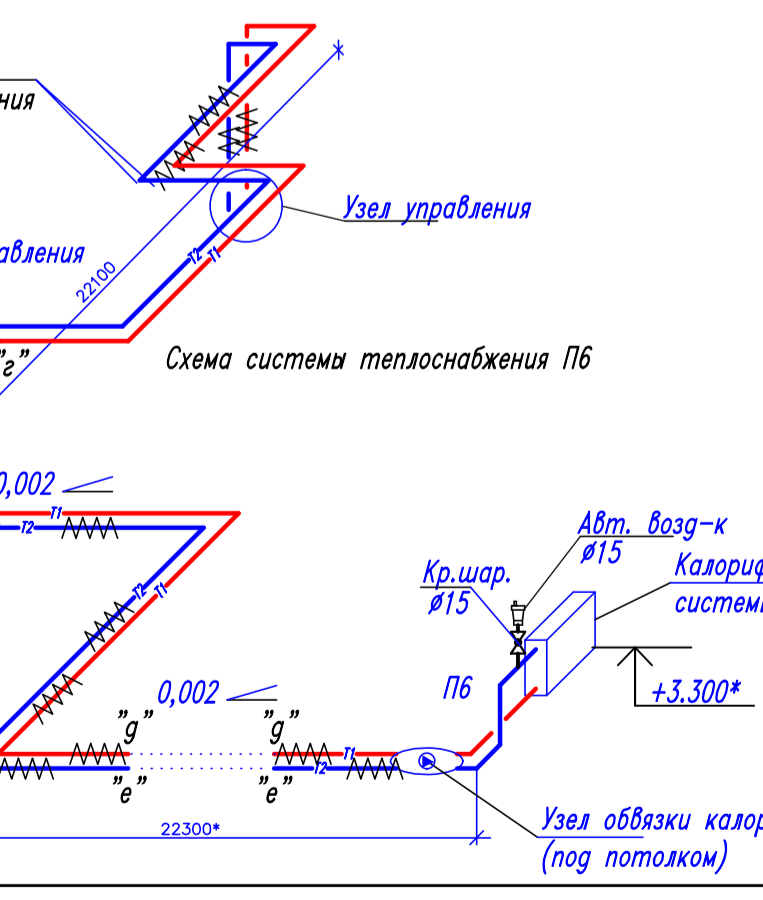
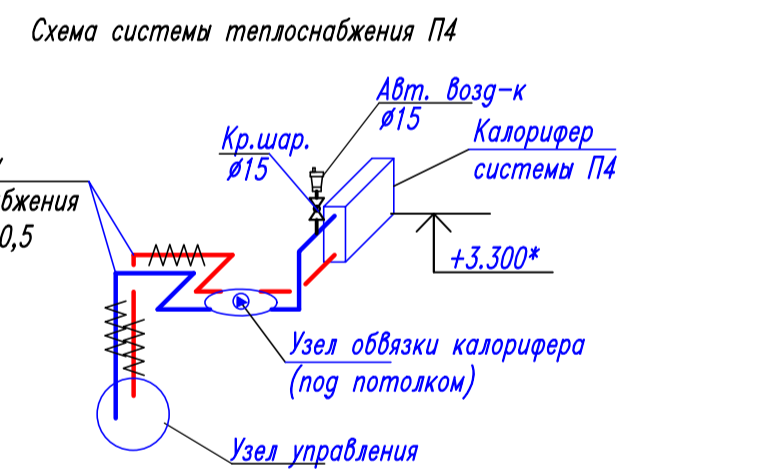


Экспликация помещений

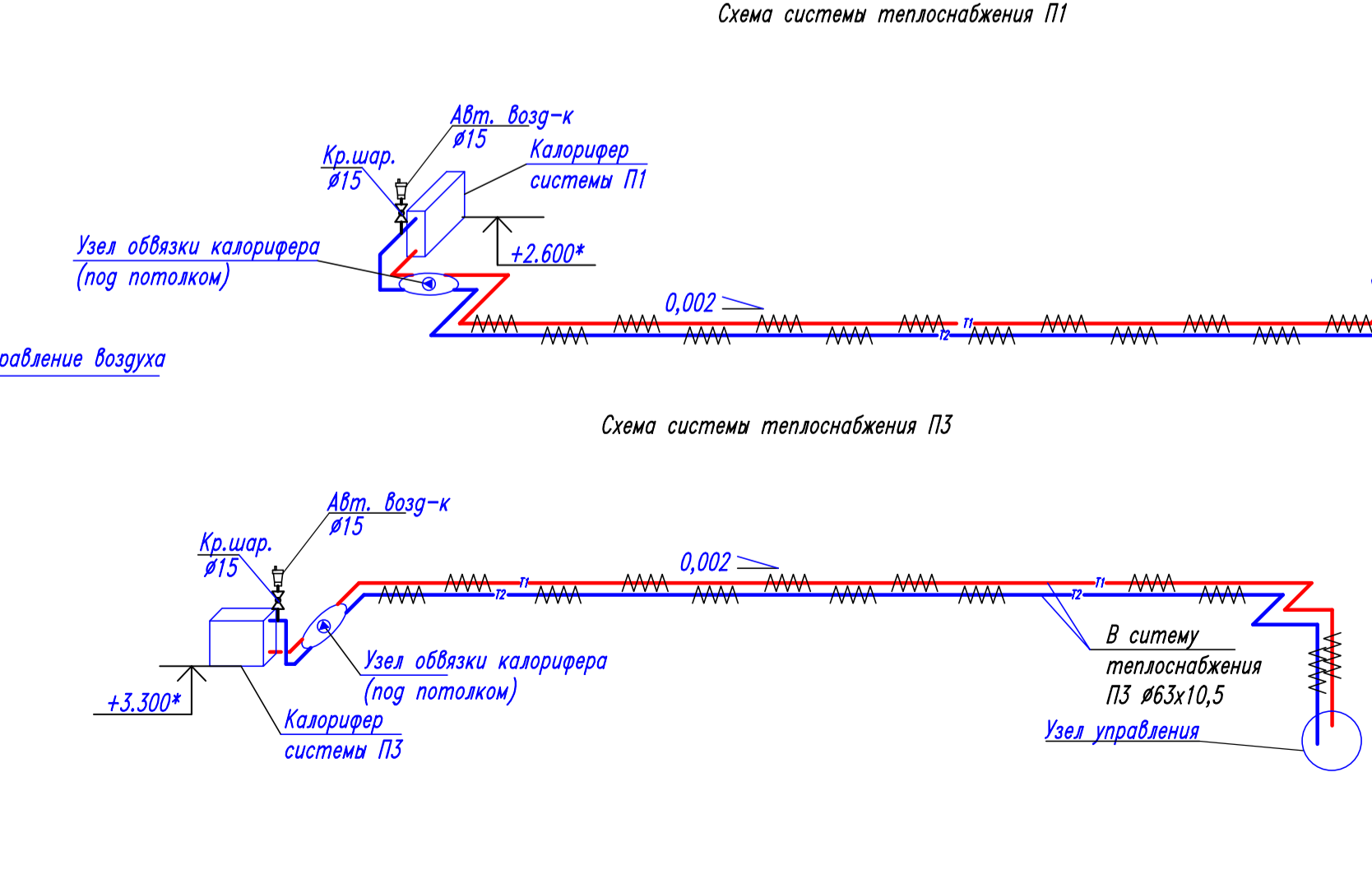
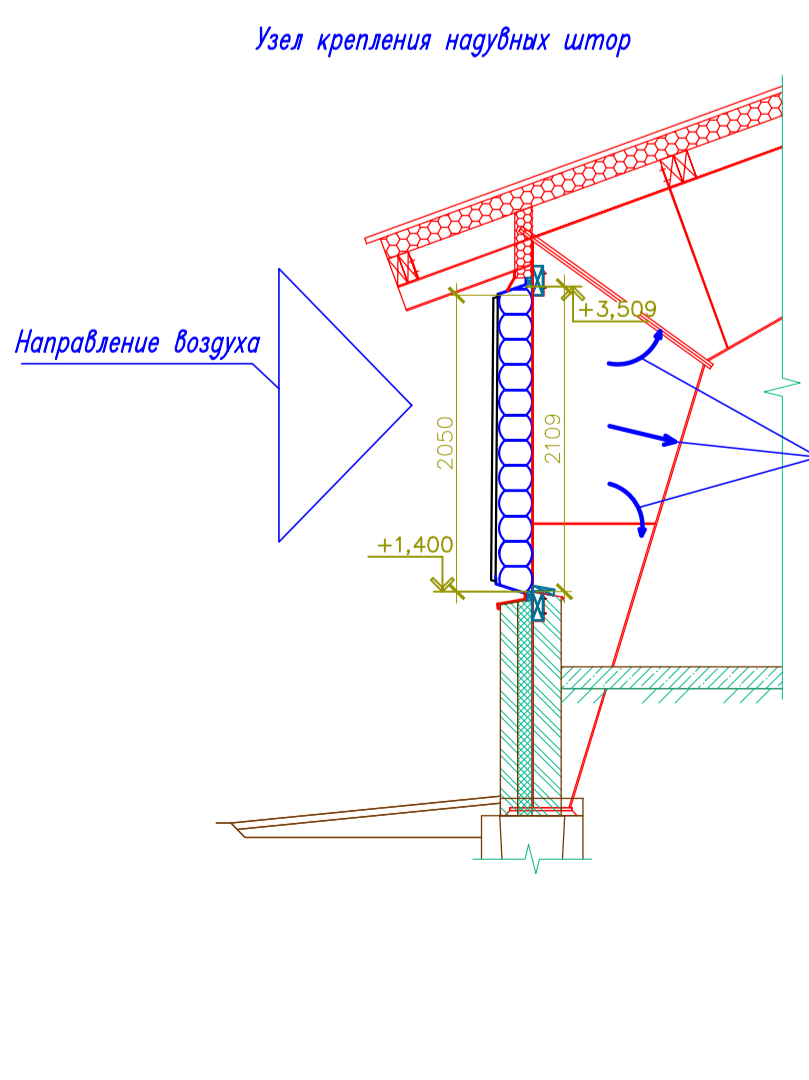
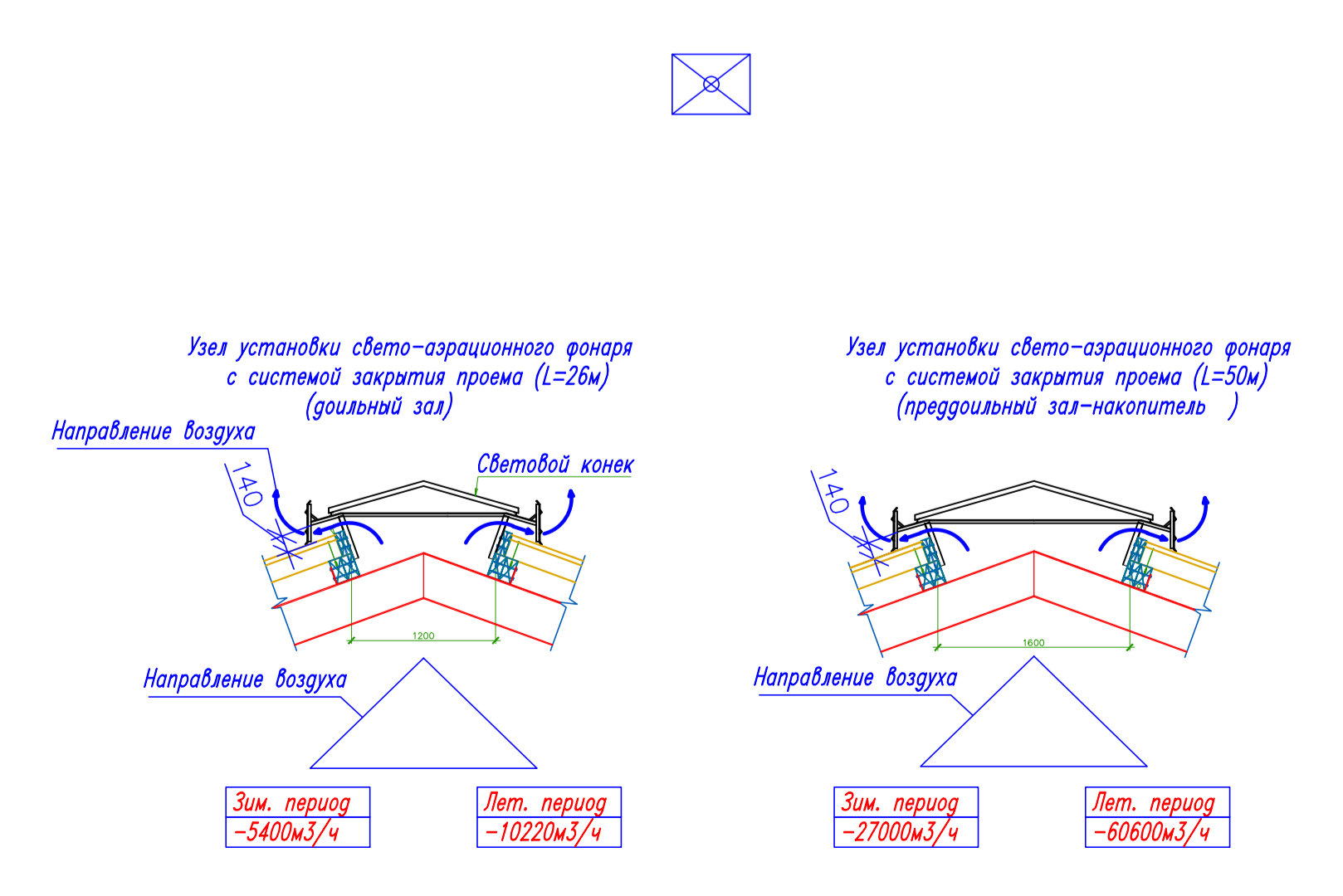
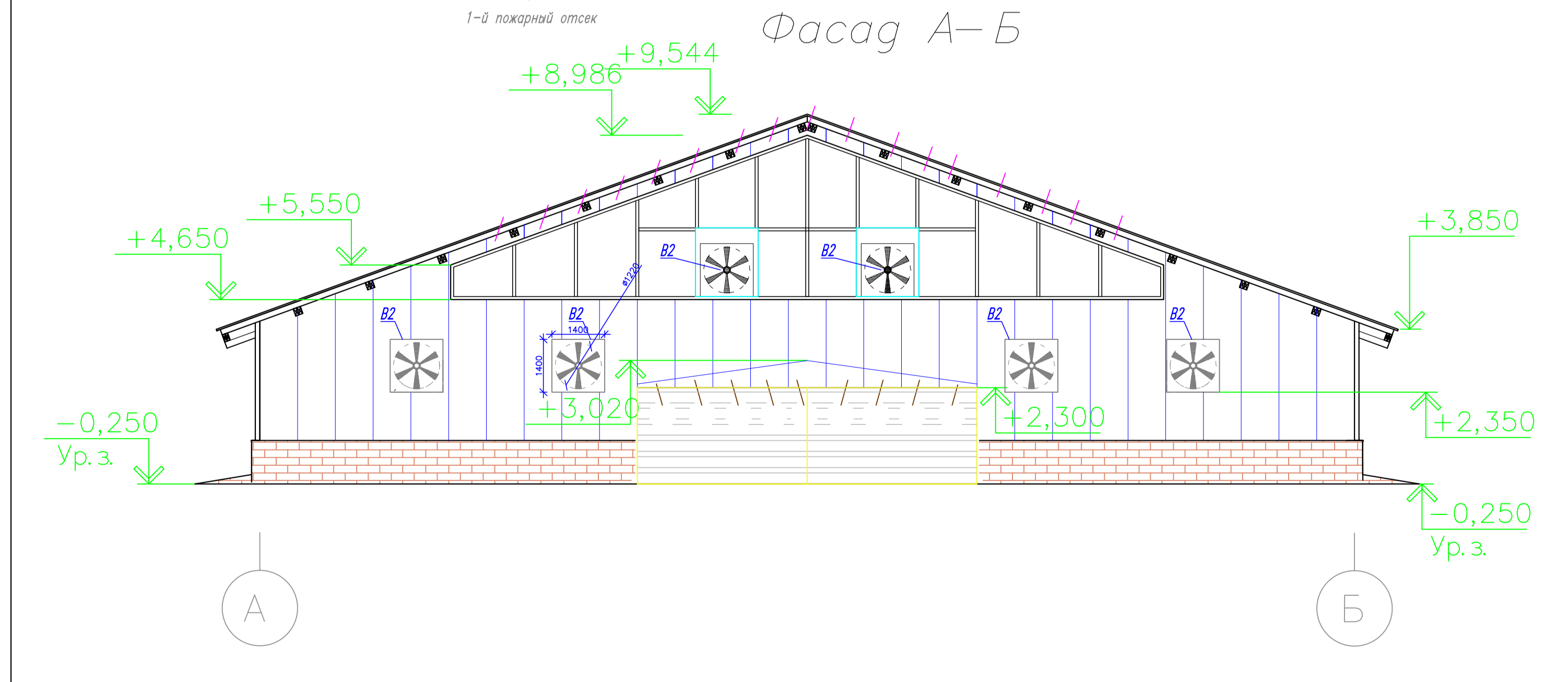
Номер помещения	Наименование	Площадь, м²	Кот. помещения*
1	Молочная комната	294,36	В4
2	Электрошитова	9,31	В4
3	Молочная лаборатория	15,79	В4
4	Машинный зал	32,80	В4
5	Тамбур	4,50	-
6	Коридор	59,18	-
7	Кабинет специалистов	23,24	-
8	Зал конференций	24,51	-
9	Кладовая запасных частей	24,93	В4
10	Кладовая моющих средств	25,06	В4
11	Санузел	11,41	-
12	Санузел	8,73	-
13	Довольный зал	749,66	В4
14	Операторная	22,53	-
15	Постирочная	21,23	В4
16	Ветпалка	12,47	В4
17	Тех. помещение 1	19,61	В4
18	Коридор	11,49	-
19	Лаборатория пункта искусственного освещения	27,58	В4
20	Тех. помещение 2	13,12	В4
21	Можж пункта искусственного освещения	559,94	Д
22	Технологический проход	220,34	-
23	Предохранительный зал-накопитель	681,71	Д

Система штор (N=0,3хвт; 220В)
размер открытого проема под штору
2130х4560мм

Система штор (N=0,3хвт; 220В)
размер открытого проема под штору
2130х45650мм



Фрагмент плана в осях 8-9, А-Б



17/14-6-НОС4

Изм.	Кол.ч.	Лист	И.гр.	Подпись	Дата
Разработ.					
Проверил					
И.контр.					
ГИП					

Молочно-товарный комплекс на 4600 стадо-мест

Доильно-молочный блок №1

План системы вентиляции на отм. 0.000

Страница	Лист	Листов
П	3	

коробка: А2х3