

Ведомость рабочих чертежей основного комплекта

Лист	Наименование	Примечание
1	Общие данные	
2	План подвального этажа	
3	План первого этажа	
4	План второго этажа	
5	План типового этажа	
6	План чердака	
7	План кровли	
8	Фасад в осях	
9		
10	Разрез 1-1; Разрез 2-2; Разрез 3-3	
11	Разрез 2-2; Разрез 3-3	

Ведомость ссылочных и прилагаемых документов

Обозначение	Наименование	Примечание
СП 54.13330-2011	"Здания жилые многоквартирные"	
СНиП 21-01-97	"Пожарная безопасность зданий и сооружений"	
N 123-ФЗ.	"Технический регламент о требованиях пожарной безопасности от 22 июля 2008 г".	
ГОСТ 31173 - 2003	"Блоки стальные дверные"	
ГОСТ 6629-88	"Двери деревянные внутренние для жилых и общественных зданий"	
ГОСТ 30674-99	"Блоки оконные из поливинилхлоридных профилей"	
ГОСТ 23166-99	"Блоки оконные. Общие технические условия"	
СНиП 35-01-2001	"Доступность зданий и сооружений для маломобильных групп населения"	

Общие указания:

1. Технические решения, принятые в рабочих чертежах марки АР, соответствуют требованиям экологических, санитарно-гигиенических, противопожарных и других норм, действующих на территории РФ и обеспечивают безопасную для здоровья людей эксплуатацию объекта при соблюдении предусмотренных рабочими чертежами мероприятий.
2. Уровень ответственности - II.
3. Степень огнестойкости здания - II.
4. Класс конструктивной пожарной опасности здания - С1
5. Класс функциональной пожарной опасности - Ф 1.3, (Дома жилые многоквартирные), Ф 3.1 (предприятия торговли)
6. За относительную отметку ±0.000 (уровень чистого пола) принята отметка +192.00
7. Все материалы должны быть сертифицированы в соответствии с Техническим регламентом о требованиях пожарной безопасности от 22 июля 2008 г.
8. Все площади даны без учета раскроя материалов и подлежат уточнению по месту
9. Площади помещений даны без учета штукатурки и подлежат уточнению органами БТИ

Технико-экономические показатели:

Площадь застройки.....	2399 кв.м.
Общая площадь жилых этажей, за исключением технического, цокольного, и помещений магазина	12471.46 кв.м.
Площадь квартир (включая лоджии с К-0,5).....	8973.52 кв.м.
Площадь жилых комнат.....	4653.8 кв.м.
Площадь цокольного этажа в жилой части (в пределах внут. контуров наружных стен).....	831.34 кв.м.
Площадь технического этажа (в пределах внут. контуров наружных стен).....	1466.57 кв.м.
Строительный объем.....	59059.37 куб.м.

в том числе:

выше отметки пола первого этажа.....	52795.25 куб.м.
ниже отметки пола первого этажа в жилой зоне (неотапливаемый).....	3195.00 куб.м.
ниже отметки пола первого этажа в нежилой зоне (отапливаемый).....	3069.12 куб.м.

Количество квартир.....	184
в том числе:	
однокомнатных.....	100
двухкомнатных.....	52
трехкомнатных.....	32

Общая площадь первого этажа магазина (в пределах внут. контуров наружных стен).....	977.69 кв.м.
Площадь цокольного этажа под магазином (в пределах внут. контуров наружных стен).....	860.89 кв.м.
Торговая площадь	598.25 кв.м.

Указания по устройству ограждений наружных лестниц:

Ограждения наружных лестниц - смонтировать по каталогу ООО "Башстройнур", марка ЛОН-3 (поручень: труба нерж. полированная, D=51 мм, стойка - то же, D=38 мм, струна: пруток нерж. D=12 мм со струнодержателями - 3 шт, соединение детаелей - шарнирное) или аналогичному, высота ограждения -1200 мм

Указания по устройству ограждений наружных пандусов:

Ограждения наружных пандусов - Выполнить из нержавеющей стали специализированной организацией по ГОСТ 25772-83 с учетом требований п. 3.32 СНиП 35-01-2001. (тип модели согласовать с автором проекта), высота ограждения -900 мм, высота расположения дополнительного поручня - 700 мм.

Указания по устройству ограждений кровли:

Ограждения кровли смонтировать из готовых элементов по каталогу фирмы "Металл-профиль" или аналогичному. Цвет по каталогу RAL classic k7 - 8017.

Указания по внутренней отделке:

Для отделки помещений квартир применить:

Для стен и перегородок - штукатурка
 Для полов - выравнивающая цементно-песчаная стяжка, м 150
 Для потолков - заделка швов между плитами, подготовка основания.
 для полов санузлов - битумный гидроизоляционный рулонный материал на битумной мастике.
 выравнивающая цементно-песчаная стяжка, м 150

Для отделки помещений общего пользования жилой части применить:

Для стен и перегородок - штукатурка, воднодисперсионная акриловая краска для путей эвакуации типа Аквест 01с или аналогичная
 Для полов - выравнивающая цементно-песчаная стяжка, м 150, керамогранит
 Для потолков - заделка швов между плитами, подготовка основания, воднодисперсионная акриловая краска для путей эвакуации типа Аквест 01с или аналогичная

Для отделки помещений магазина применить:

Для стен и перегородок в помещениях первого этажа:
 - В помещениях 12-14, 16 - штукатурка, керамическая плитка до отм. 1.6 от ур. ч. пола
 - В остальных помещениях - штукатурка, воднодисперсионная акриловая краска для путей эвакуации типа Аквест 01с или аналогичная

Для стен и перегородок в помещениях цокольного этажа:
 - В помещениях 25, 27, 33, 35 - штукатурка, керамическая плитка до отм. 1.6 от ур. ч. пола
 - В помещениях 26, 32- штукатурка, керамическая плитка до потолка
 - В остальных помещениях - штукатурка, воднодисперсионная акриловая краска для путей эвакуации типа Аквест 01с или аналогичная

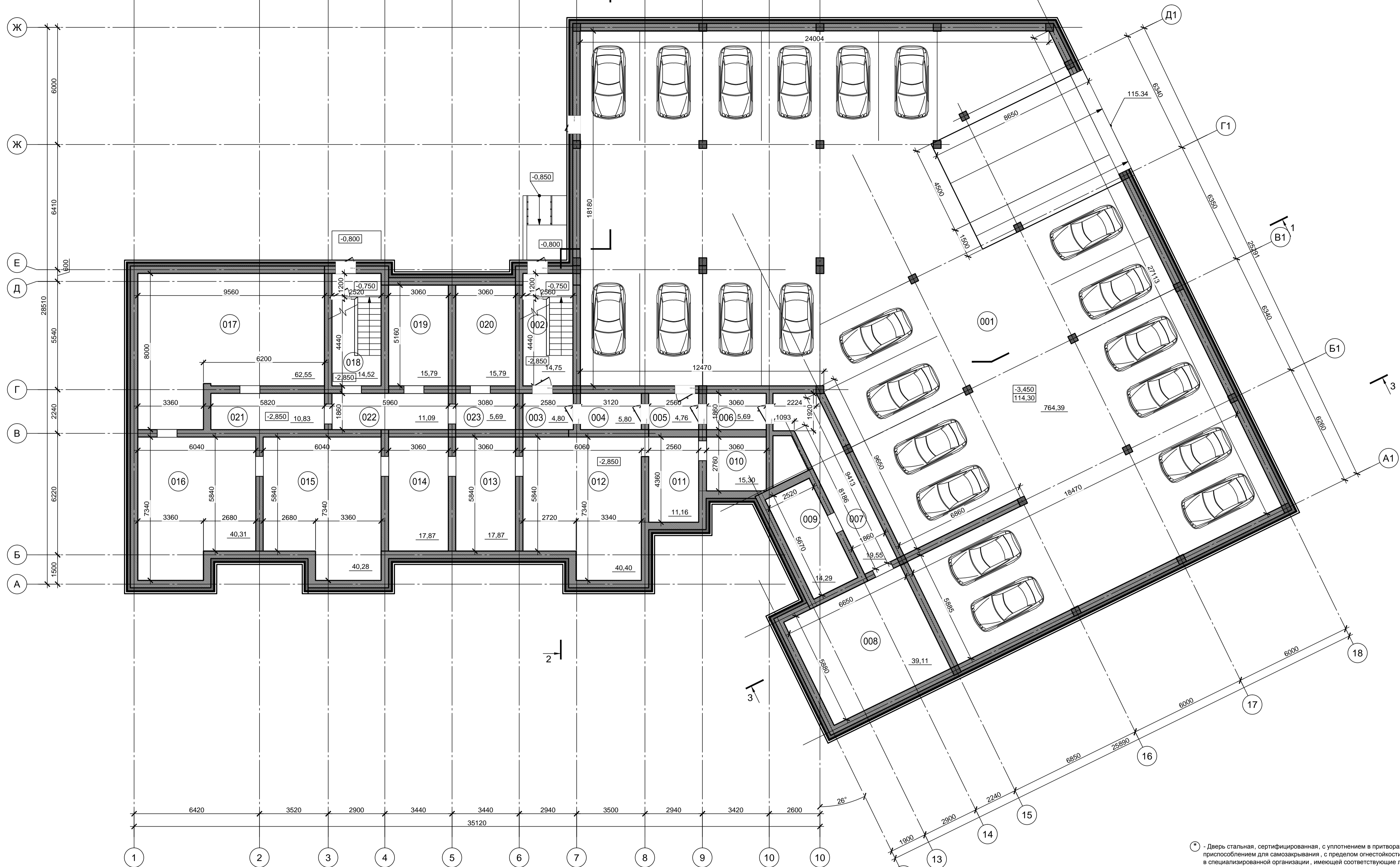
Для полов в помещениях первого этажа:
 -в помещениях 7-9, 12-16 - битумный гидроизоляционный рулонный материал на битумной мастике. выравнивающая цементно-песчаная стяжка, м 150, керамическая плитка.
 -в помещениях 1-5, 11, 17, 18- выравнивающая цементно-песчаная стяжка, м 150, керамогранит
 -в помещениях 7-10- выравнивающая цементно-песчаная стяжка, м 150 финишный наливной пол
 Для полов в помещениях цокольного этажа:
 -в помещениях - 25-27, 31-33 - выравнивающая цементно-песчаная стяжка, м 150, керамическая плитка.
 -в помещениях - 19-23, 25, 28, 30, 35 - выравнивающая цементно-песчаная стяжка, м 150, керамогранит
 -в помещениях - 1-14, 24, 29, 34, 36-38 - выравнивающая цементно-песчаная стяжка, м 150 финишный наливной пол

Для потолков в помещениях первого этажа:
 -в помещениях 2-5, 17- подвесные потолки типа Armstrong
 -в помещениях 7-11,18 - заделка швов между плитами, подготовка основания, воднодисперсионная акриловая краска.
 -в помещениях 12-16 - подвесные реечные потолки
 Для потолков в помещениях цокольного этажа:
 - в помещениях 25-27, 31-33, 35 - подвесные реечные потолки
 - в остальных помещениях - заделка швов между плитами, подготовка основания, воднодисперсионная акриловая краска.

Во всех кладовых уборочного инвентаря предусмотреть фартук из керамической плитки вокруг поддона до отм. 1.6 м от ур. ч. пола. на ширину поддона.

СОГЛАСОВАНО				
Ивл.№ подл.	Подпись и дата	Взам. инв.№		

Изм.	Кол. уч.	Лист	№ док.	Подп.	Дата				
							СТАДИЯ	ЛИСТ	ЛИСТОВ
							П	1	11
							Общие данные		



Экспликация помещений (начало)

Экспликация помещений

Номер помещения	Наименование	Площадь, м ²	Кат. пом.
001	Автостоянка	764.39	
002	Лестничная клетка ЛК 1	14,75	
003	Тамбур-шлюз	4,80	
004	Тамбур	5,80	
005	Тамбур	4,76	
006	Тамбур	5,69	
007	Коридор	19,55	
008	Техническое помещение	39,11	
009	Техническое помещение	14,29	
010	Техническое помещение	15,30	
011	Техническое помещение	11,16	
012	Техническое помещение	40,40	

Номер помещения	Наименование	Площадь, м ²	Кат. пом.
013	Техническое помещение	17,87	
014	Техническое помещение	17,87	
015	Техническое помещение	40,28	
016	Техническое помещение	40,31	
017	Техническое помещение	62,55	
018	Лестничная клетка ЛК2	14,52	
019	Техническое помещение	15,79	
020	Техническое помещение	15,79	
021	Коридор	10,83	
022	Коридор	11,09	
023	Коридор	5,69	

OK - общая комната
 КХ - кухня
 СП - спальня

- конструкции из монолитного железобетона
 - конструкции из кирпича
 - Утеплитель

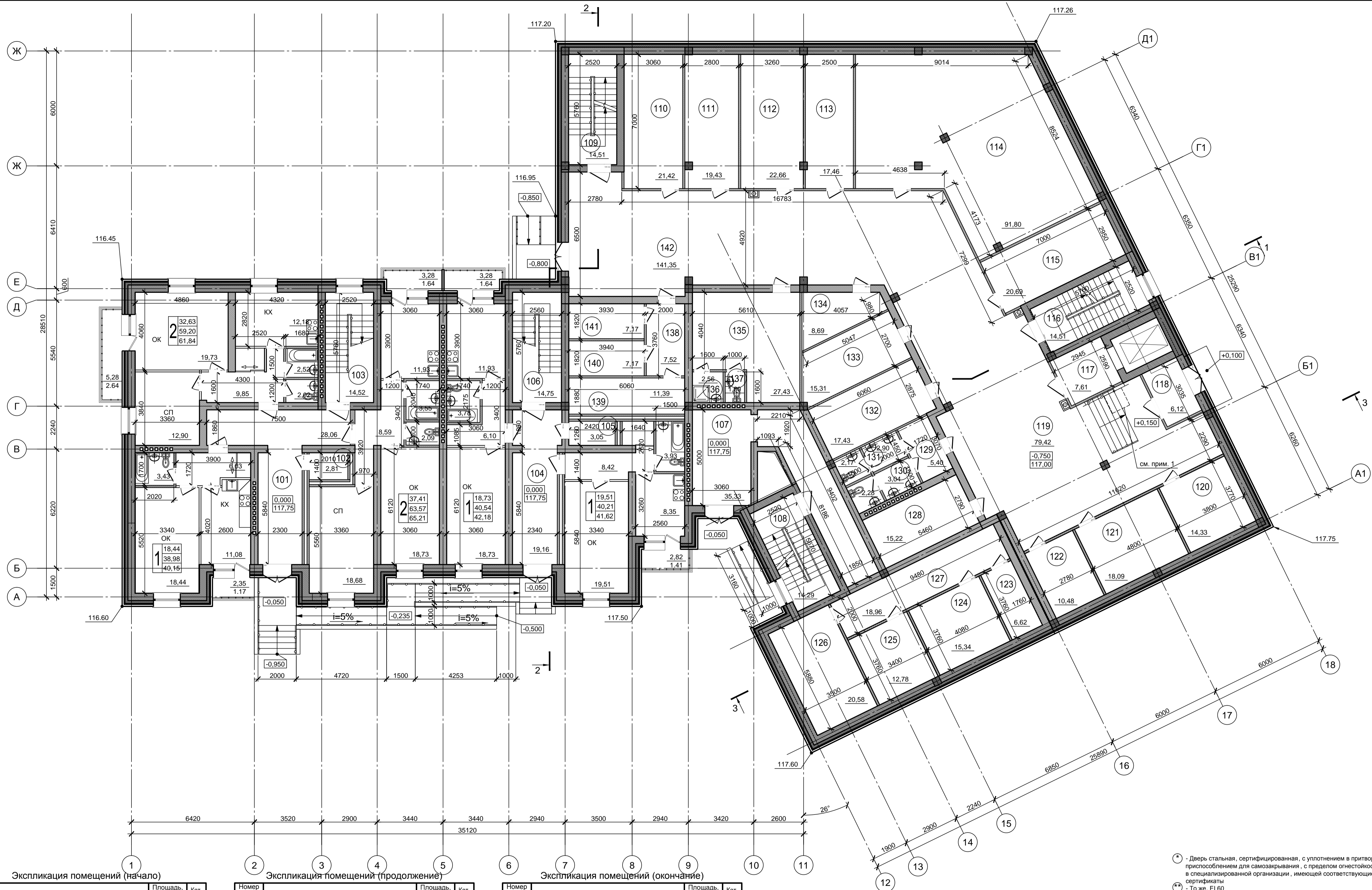
Условные обозначения:

- Наружная отделка - отделочный кирпич, 120 мм, с зазором 50 мм
 - перегородки из пазогребневой гипсовой плиты толщиной 100 мм
 - перегородки из кирпича толщиной 120 мм
 - ограждения лестниц и лоджий

* - Дверь стальная, сертифицированная, с уплотнением в притворах и приспособлением для самозакрывания, с пределом огнестойкости EI 30. Заказать в специализированной организации, имеющей соответствующие лицензии и сертификаты
 ** - То же, EI 60
 *** - Дверь с уплотнением в притворах и приспособлением для самозакрывания

Примечания:
 1. Разрез 1-1 - см. лист АР-;
 2. Ограждения лоджий сварить из труб квадратного сечения 50x50 в виде вертикальных стоек, расположенных в ряд с шагом 250 мм, и скрепленных с верхним поручнем. Высота ограждения - 1200 мм.
 3. Все изображения конструкций и инженерного оборудования, количество и расположение вентиляционных шахт и каналов, привязка инженерного оборудования и санитарных приборов - показаны условно. Подробные данные - см. соответствующие разделы проектной документации.

Изм.	Кол. у.	Лист № док.	Подп.	Дата	СТАДИЯ	ЛИСТ	ЛИСТОВ
					П	-	
План цокольного этажа							



1 Экспликация помещений (начало)

2-5 Экспликация помещений (продолжение)

6-11 Экспликация помещений (окончание)

№ помещения	Наименование	Площадь, м ²	Кат. пом.
101	Тамбур	28,06	
102	Кладовая уборочного инвентаря	2,81	
103	Лестничная клетка ЛК2	14,52	
104	Тамбур	19,16	
105	Кладовая уборочного инвентаря	3,05	
106	Лестничная клетка ЛК1	14,75	
107	Тамбур	35,33	
108	Лестничная клетка ЛК3	14,29	
109	Лестничная клетка ЛК4	14,51	
110	Перевязочная септическая	21,42	
111	Кабинет хирурга	19,43	
112	Перевязочная асептическая	22,66	
113	Процедурная В/В	17,46	
114	Процедурная В/М	91,80	

№ помещения	Наименование	Площадь, м ²	Кат. пом.
115	Кабинет медсестры	20,69	
116	Лестничная клетка ЛК 1	14,51	
117	Тамбур-шлюз	7,61	
118	Тамбур	6,12	
119	Вестибюль	79,42	
120	Помещение охраны	14,33	
121	Регистратура	18,09	
122	Помещение оформления бл/листов	10,48	
123	Темная комната	6,62	
124	Кабинет офтальмолога	15,34	
125	Кабинет доврачебного приема	12,78	
126	Кабинет терапевта	20,58	
127	Коридор	18,96	
128	Гардероб верхней одежды посетителей	15,22	

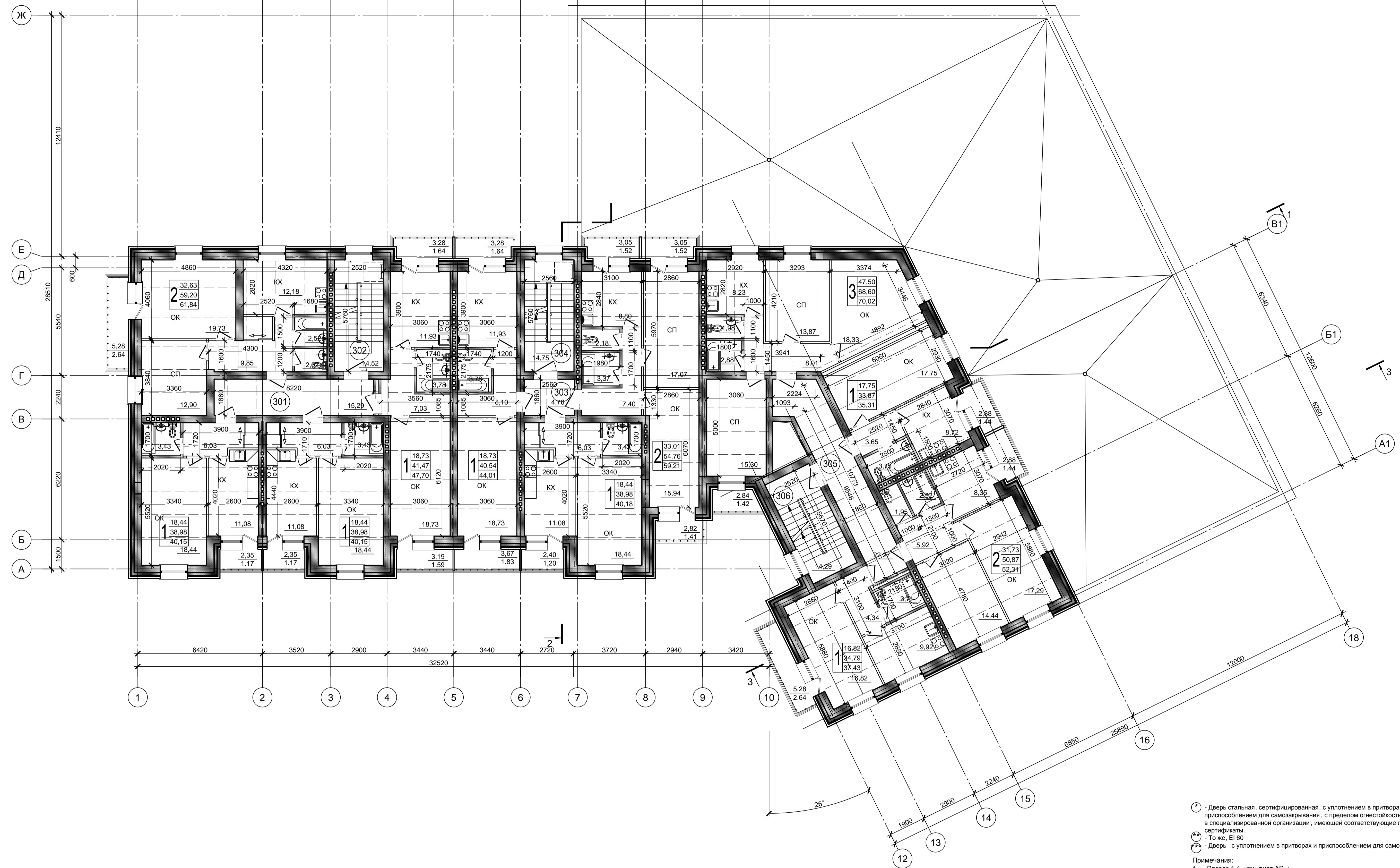
№ помещения	Наименование	Площадь, м ²	Кат. пом.
129	Тамбур	5,40	
130	Санузел мужской	5,32	
131	Санузел женский	5,07	
132	Кладовая мед. средств	17,43	
133	Кладовая чистого белья	15,31	
134	Электрощитовая	8,69	
135	Гардероб персонала	27,43	
136	Душевая	2,56	
137	Санузел для персонала	1,60	
138	Коридор	7,52	
139	Кладовая уборочного инвентаря и дез.средств	11,39	
140	Кладовая грязного белья	7,17	
141	Помещение хранения мед. отходов	7,17	
142	Ожидальная	141,35	

- Условные обозначения:
- OK - общая комната
 - KX - кухня
 - СП - спальня
 - конструкции из монолитного железобетона
 - конструкции из кирпича
 - Утеплитель
 - Наружная отделка - отделочный кирпич, 120 мм, с зазором 50 мм
 - перегородки из пазогребневой гипсовой плиты толщиной 100 мм
 - перегородки из кирпича толщиной 120 мм
 - ограждения лестниц и лоджий

- * - Дверь стальная, сертифицированная, с уплотнением в притворах и приспособлением для самозакрывания, с пределом огнестойкости EI 30. Заказать в специализированной организации, имеющей соответствующие лицензии и сертификаты
- ** - То же, EI 60
- *** - Дверь с уплотнением в притворах и приспособлением для самозакрывания

- Примечания:
1. наклонный платформенный подъемник для МГН типа "инвалифт" - см. прилагаемую документацию производителя;
 2. Разрез 1-1 - см. лист АР -
 3. Ограждения лоджий сварить из труб квадратного сечения 50x50 в виде вертикальных стоек, расположенных в ряд с шагом 250 мм, и скрепленных с верхним поручнем. Высота ограждения - 1200 мм.
 4. Все изображения конструкций и инженерного оборудования, количество и расположение вентиляционных шахт и каналов, привязка инженерного оборудования и санитарных приборов - показаны условно. Подробные данные - см. соответствующие разделы проектной документации.

Изм.	Кол. у	Лист № док.	Подп.	Дата	СТАДИЯ	ЛИСТ	ЛИСТОВ
					П	-	
План первого этажа							



- ⊙ - Дверь стальная, сертифицированная, с уплотнением в притворах и приспособлением для самозакрывания, с пределом огнестойкости EI 30. Заказать в специализированной организации, имеющей соответствующие лицензии и сертификаты
 - ⊙⊙ - То же, EI 60
 - ⊙⊙⊙ - Дверь с уплотнением в притворах и приспособлением для самозакрывания
- Примечания:
1. Разрез 1-1 - см. лист АР-;
 2. Ограждения лоджий сварить из труб квадратного сечения 50x50 в виде вертикальных стоек, расположенных в ряд с шагом 250 мм и скрепленных с верхним поручнем. Высота ограждения - 1200 мм.
 3. Все изображения конструкций и инженерного оборудования, количество и расположение вентиляционных шахт и каналов, привязка инженерного оборудования и санитарных приборов - показаны условно. Подробные данные - см. соответствующие разделы проектной документации.

Условные обозначения:

- OK - общая комната
- КХ - кухня
- СП - спальня
- конструкции из монолитного железобетона
- конструкции из кирпича
- Утеплитель
- Наружная отделка - отделочный кирпич, 120 мм, с зазором 50 мм
- перегородки из пазогребневой гипсовой плиты толщиной 100 мм
- перегородки из кирпича толщиной 120 мм
- ограждения лестниц и лоджий

Экспликация помещений

Номер помещения	Наименование	Площадь, м ²	Кат. пом.
301	Коридор	15,29	
302	Лестничная клетка ЛК2	14,52	
303	Коридор	4,76	
304	Лестничная клетка ЛК1	14,75	
305	Коридор	22,27	
306	Лестничная клетка ЛК3	14,29	

Изм.	Кол. у.	Лист № док.	Подп.	Дата	СТАДИЯ	ЛИСТ	ЛИСТОВ
					П	-	

План типового этажа

СОГЛАСОВАНО
 Взам. инв. №
 Подпись и дата
 Инв. № подл.