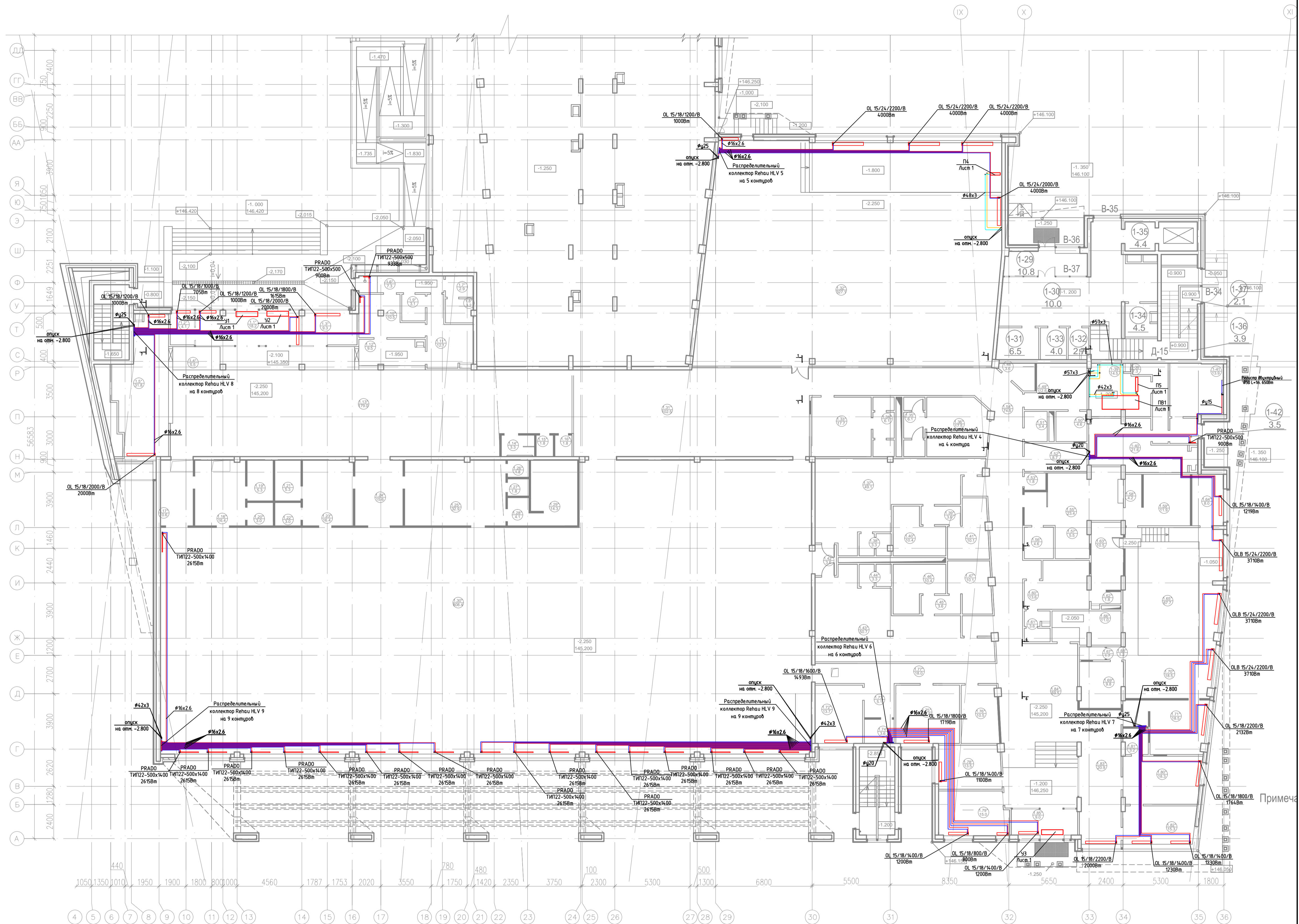


Экспликация

Номер по плану	Наименование помещения	Площадь	Примеч.
1	2	3	4
1.1*	Самба 70		
1.1*	Тамбур	18,2	
1.2*	Касса	4,1	
1.3*	Деж администратор	9,3	
1.4*	Камера хранения	5,5	
1.5*	Гардеробная	31,8	
1.6*	Коридор загрузочная	7,3	
1.7*	Гардероб для персонала	2,9	
1.8*	Санузел для персонала	3,2	
1.9*	Кладовая	3,1	
1.10*	Маячная	10,5	
1.11*	Догоготовочная	12,1	
1.12*	Раздаточная	9,5	
1.13*	Холл	17,9	
1.14*	Санузел для инвалидов	3,3	
1.15*	Санузел мужской	1,8	
1.16*	Санузел женский	1,8	
1.17*	Тамбур	10,6	
1.18*	Детская раздевалка для девочек	16,4	
1.19*	Душевая	5,3	
1.20*	Санузел	3	
1.21*	Душевая	5,3	
1.22*	Санузел	3	
1.23*	Детская раздевалка для мальчиков	16,4	
1.24*	Тамбур	15,6	
1.25*	Детская раздевалка для мальчиков	32,9	
1.26*	Санузел	1,8	
1.27*	Санузел	1,8	
1.28*	Преддушевая	4,1	
1.29*	Душевая	14,3	
1.30*	Большой тренажерный зал	808,4	
1.31*	Холл	102,5	
1.32*	Малый тренажерный зал	327,1	
1.33*	Мужская тренерская	17,7	
1.34*	Санузел	6,1	
1.35*	Санузел	6,1	
1.36*	Женская тренерская	17,5	
1.37*	Женская раздевальная	49,1	
1.38*	Санузел	3,3	
1.39*	Преддушевая	3,6	
1.40*	Душевая	10,4	
1.41*	Сауна	10,1	
1.42*	Тамбур	3,6	
1.43*	Мужская раздевальная	50,7	
1.44*	Санузел	3,3	
1.45*	Преддушевая	3,6	
1.46*	Душевая	10,4	
1.47*	Сауна	10,1	
1.48*	КЧИ	3,6	
1.49*	Массажный кабинет	12,6	
1.50*	Санузел с душевой кабиной	4,6	
1.51*	Солярий	3,4	
1.52*	Электрощитовая	8,7	
1.53*	Санузел для персонала	1,8	
1.54*	Коридор	74,5	
1.55*	Женская раздевальная	23,4	
1.56*	Санузел	4,6	
1.57*	Зона для пеленания	5,5	
1.58*	Преддушевая	4,2	
1.59*	Душевая	11,9	
1.60*	Мужская раздевальная	13,6	
1.61*	Санузел	3,6	
1.62*	Преддушевая	1,8	
1.63*	Душевая	10,5	
1.64*	Инвентарная КЧИ	8	
1.65*	Бассейн	67,7	
1.66*	Водоподготовка	11	
1.67*	Душевая	1,7	
1.68*	Тамбур	1,2	
1.69*	Сауна	9,8	
1.70*	Зона отдыха при бассейне	18,5	
1.71*	Каб деж медресисты	18,5	
1.72*	Медицинский кабинет	13,7	
1.73*	Приемная	5,1	
1.74*	Санузел	3,6	

1.75*	Комната персонала	18,4
1.76*	Серверная	10,5
1.77*	Коридор	18
1.78*	Кабинет методиста	13,5
1.79*	Каб инженера	15
1.80*	Кабинет директора	18,3
1.81*	Санузел с душевой кабиной	3,2
1.82*	Приемная	15,3
1.83*	Коридор	20,9
1.84*	Холл	69,5
1.85*	Тамбур	9
Помещения школы Самба 70		2436,2 м ²



2015-03/02-П-08

Центр боснийских единоборств, размещаемый в составе объекта "Жилой комплекс" состоящий из многоквартирных жилых домов средней этажности с подземными и наземными нежилыми помещениями и подземными коммуникациями с.о. Жители Московской области, микрорайон Новозарск, в районе ул. Юрковская

Изм.	Кол. ч.	Лист	№ док.	Подп.	Дата	Стадия	Лист	Листов
Разраб.						Отопление, вентиляция и кондиционирование	Р	6
Провер.								
ГАП								
План системы отопления на отм. -2.250							ООО "ПСК-Москва"	

КопироваЛ

А1