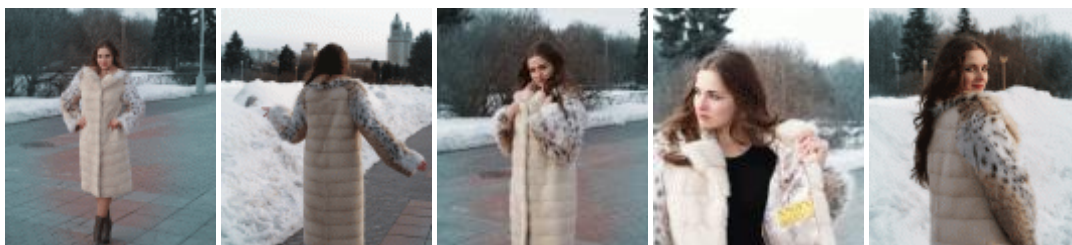




Шубка из норки цвета "Palomino" (Паломино) с рукавами из канадской рыси. Меха аукциона NAFA, произведено в VIVO



Бывает, что те, кто хочет сшить шубу на заказ в ателье, четко знают, какой именно мех они хотят купить. А иногда (особенно часто это случается у женщин) клиенты, попадая в меховой салон «Vivo», совершенно ничего не знают о меховых шкурках, свойствах или носкости того или иного меха.

Часто они не могут отличить даже черную норку от крашеной черной выдры. Но еще есть такие люди, которые хотят сшить из одного вида меха, а увидев другой, меняют свое решение.

Так произошло и с Ириной, одной из наших клиенток. Она очень хотела себе пальто из каракульчи, только не могла точно определиться с цветом – то ли это бежевая каракульча, а может цвет сур, или же остановиться на пастельном цвете?

И тут на глаза Ирине попался один из каталогов с норковыми шубами. Такие каталоги ежегодно делает канадский пушковой аукцион (NAFA), собирая все самые красивые меховые пальто из шкур фишера, рыжей лисы, норки и бобра, которые были сшиты именитыми дизайнерами из меха, купленного на NAFA (North American Fur Auctions, северо-американские пушные аукционы).

Ирина просто глаз не смогла оторвать от модели норковой шубы с рукавами и воротом из рыси от Gianfranco Ferré (Джанфранко Ферре). Больше ни о каракульче, ни о каком другом мехе, кроме норки с рысью, не могло быть и речи. Шубу пришлось полностью копировать.

Ирина - натуральная темно-русая девушка, поэтому для себя она выбрала норку паломино (Palomino) из-за мягкого песочного оттенка. Если дело касается замши, кожи питона, крокодила или страуса, а так же шуб в бежевой гамме, то, как правило, это очень дорогие и стильные вещи. Те, у кого в гардеробе преобладают вещи в пастельной гамме, и при этом - бежевого цвета, часто сами имеют яркую и запоминающуюся внешность. Благодаря тому, что женщина очень миниатюрна, на ней выигрышно смотрится шуба - поперечка из норки. Хотя девушек-пышечек такая раскладка меха тоже не портит, главное - правильно подобрать фасон и модель шубы, а также красиво обыграть меховой воротник или выбрать подходящий мех для капюшона.

Из-за резкого контраста между длиной ворса норки и меха рыси создается ощущение абсолютной невесомости стана шубы, что для женщин с очень маленькими плечами позволяет визуально увеличить плечевой пояс.

У канадской рыси очень четкое черное пятно на бело-рыжем брюшке, но оно совсем не разрушает целостности восприятия этого мехового изделия. Норка паломино с короткой остью сама по себе необычайно красива, а в сочетании со шкурками яркой канадской рыси и вовсе приобретает пудровый оттенок.

Шуба поперечка из норки хороша еще и тем, что ее в любой момент можно удлинить. Для этого достаточно просто купить бежевые шкурки норки паломино в меховом ателье «Виво» и дошить шубу до желаемой длины!