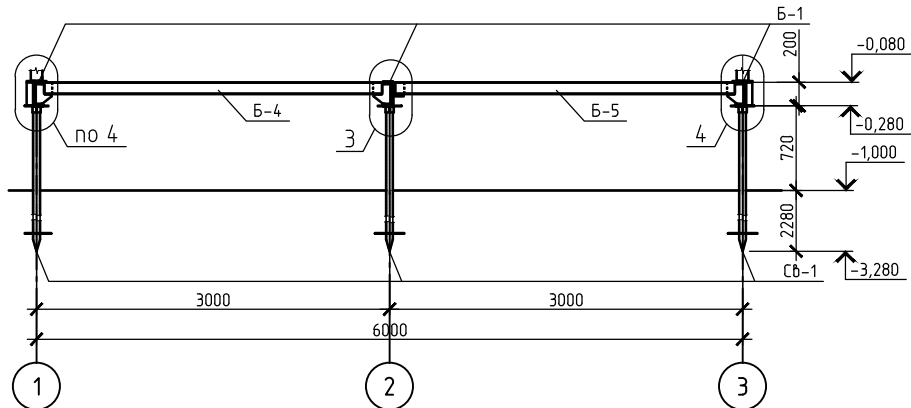
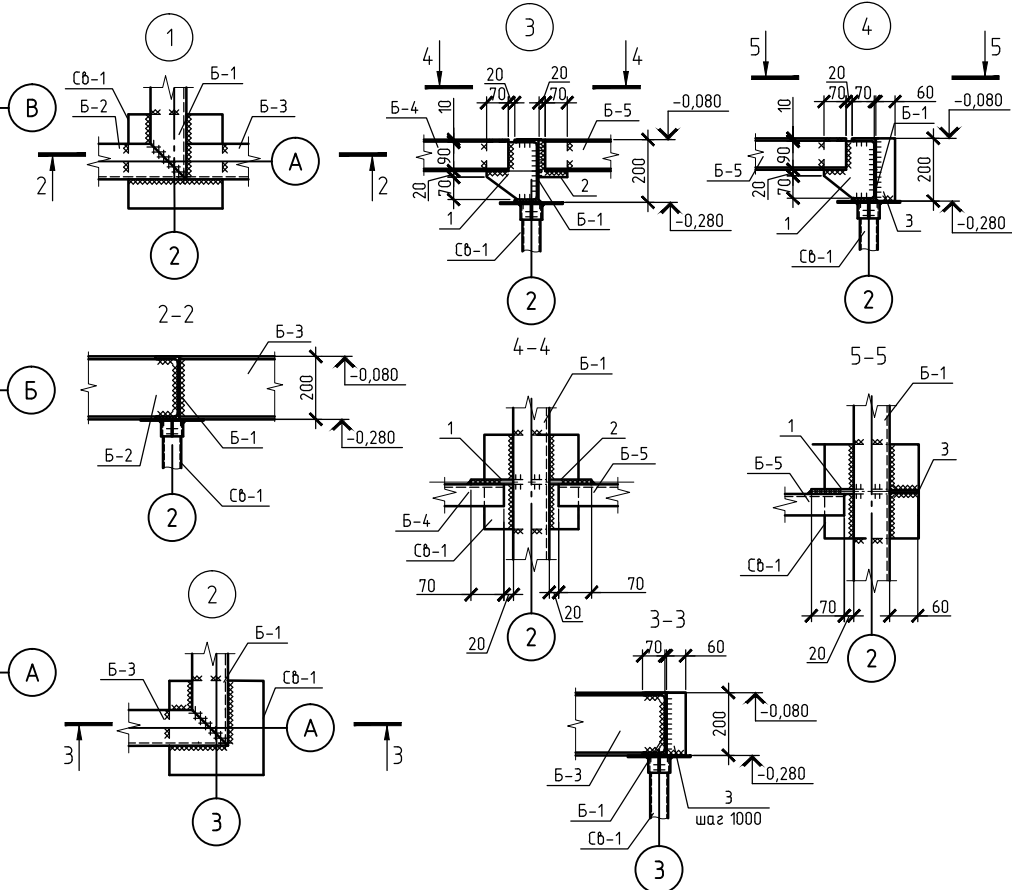
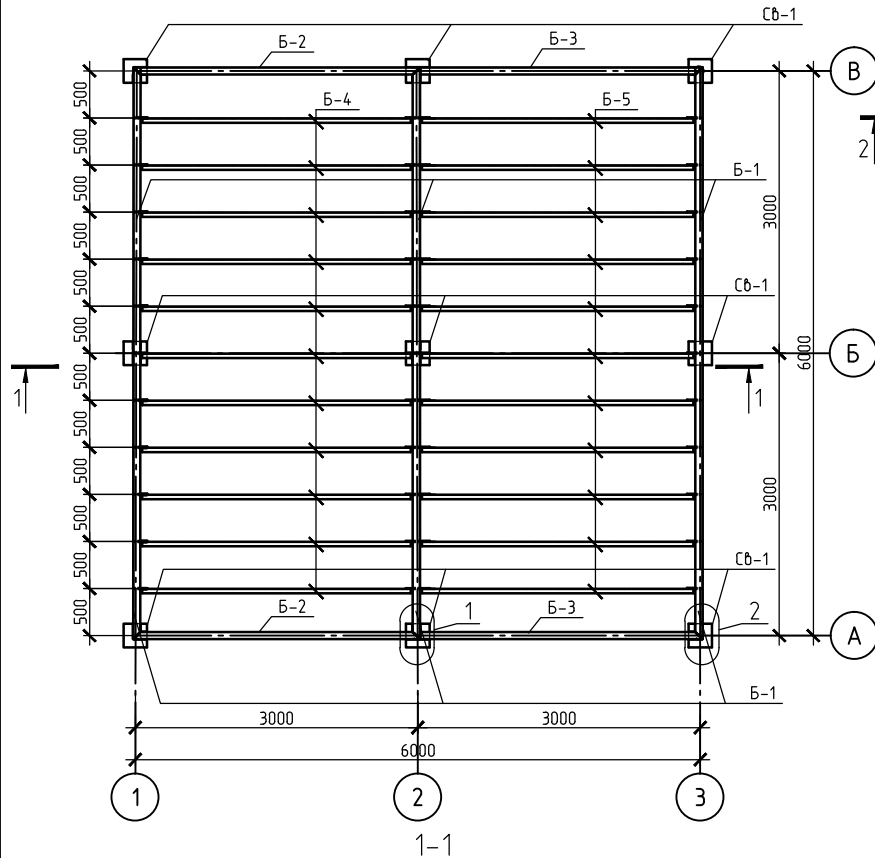
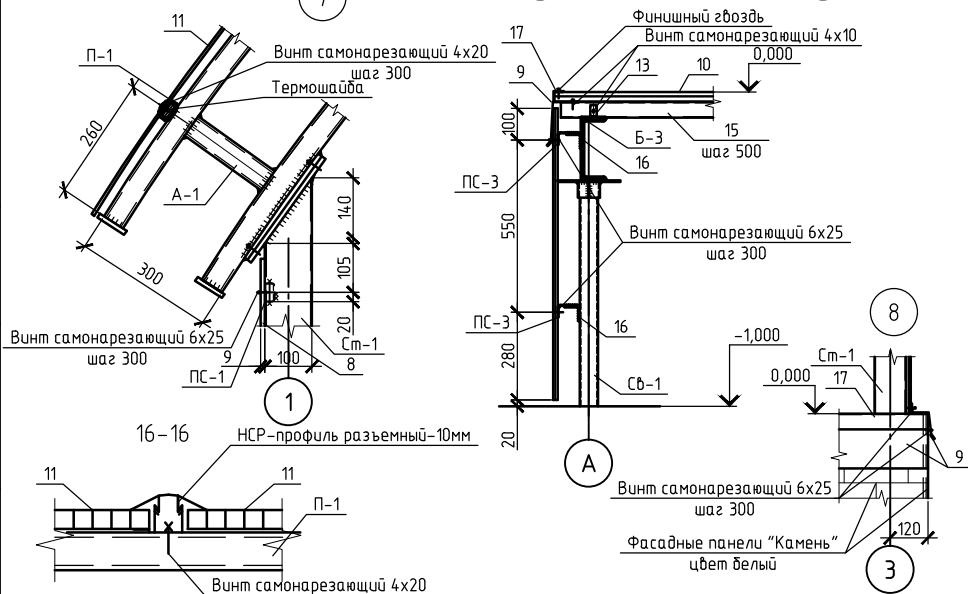
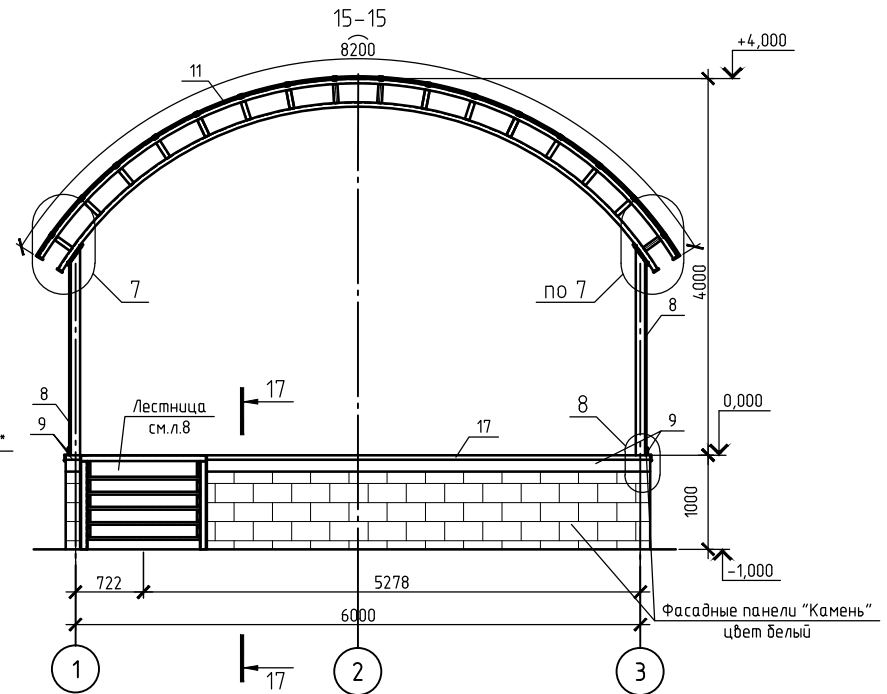
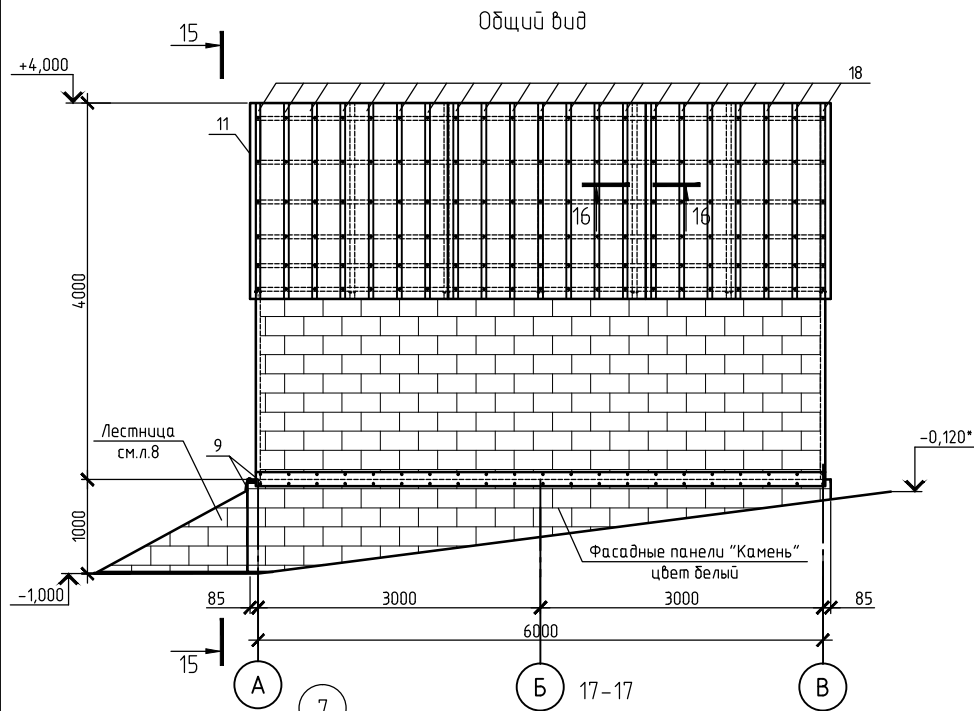


План расположения свай и балок



1. За относительную отметку $\pm 0,000$ принята отметка уровня пола сцены.
2. Все металлические элементы очистить от окислов, за 2 раза огрунтовать грунтовкой ГФ-021 ГОСТ 25129-82 и обработать эмалью ПФ-115 ГОСТ 6465-76.
3. Соединения выполнять электродуговой сваркой, электродами типа Э42 по ГОСТ 9467-75*. Катет сварных швов принять по наименьшей толщине свариваемых элементов

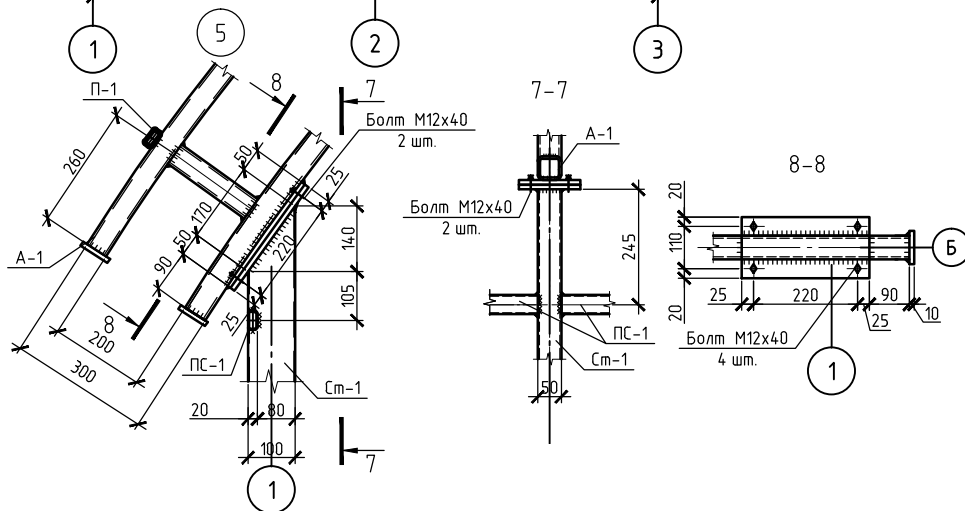
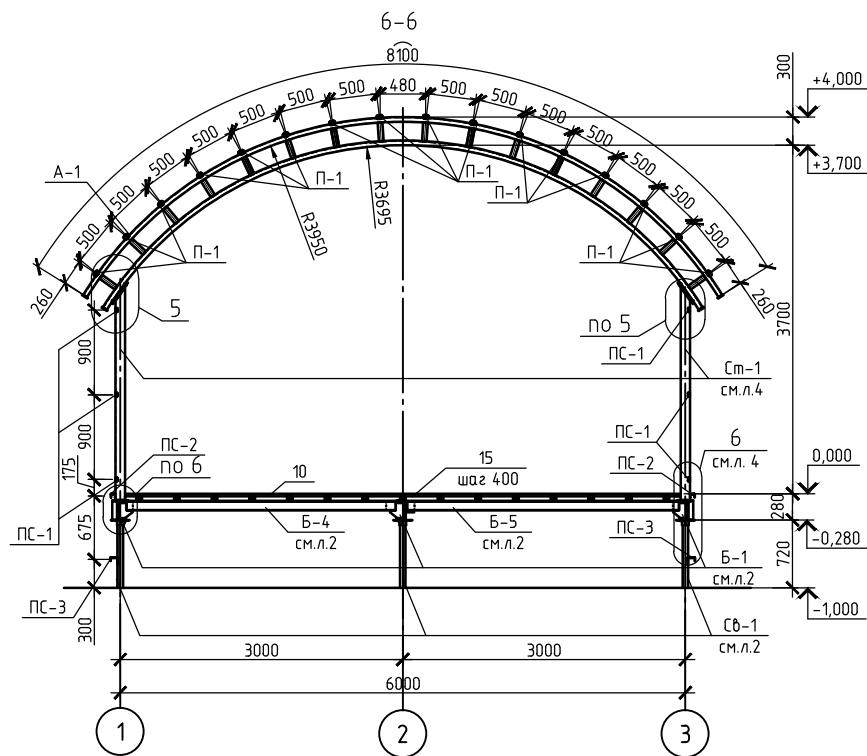
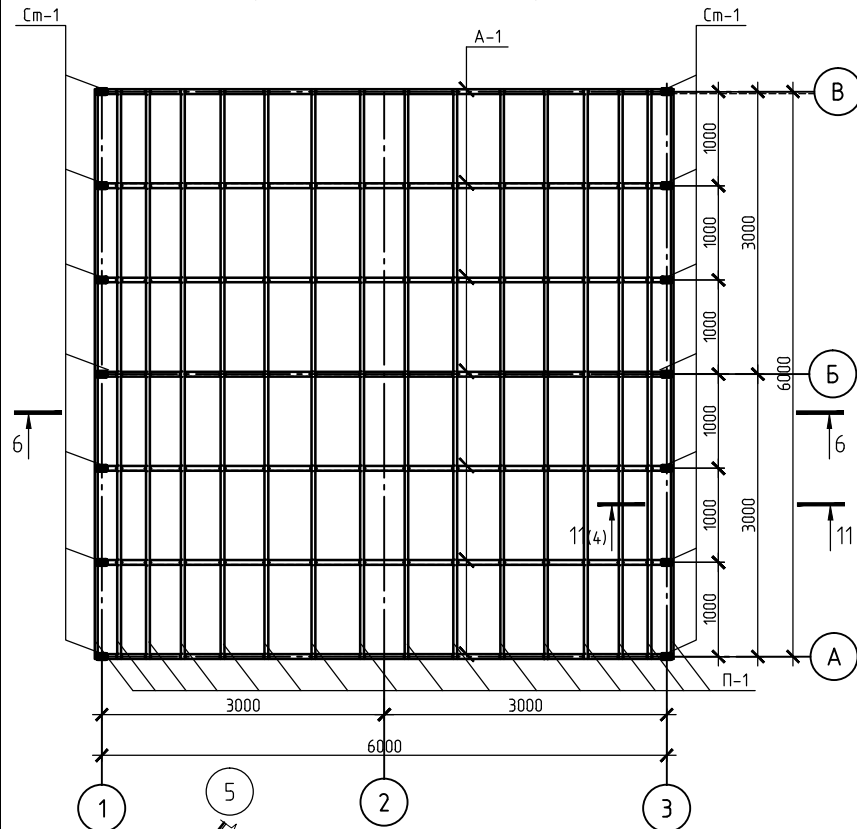
Инд. № подл.	Подп. и дата.	Взам. инд. №



1. За относительную отметку ± 0,000 принята отметка уровня пола сцены.
2. Все металлические элементы очистить от окислов, за 2 раза огрунтовать грунтовкой ГФ-021 ГОСТ 25129-82 и обработать эмалью ПФ-115 ГОСТ 6465-76.
3. Соединения выполнять электродуговой сваркой, электродами типа Э42 по ГОСТ 9467-75*. Катет сварных швов принять по наименьшей толщине свариваемых элементов
4. По оси 1 и 3 выполнить облицовку рамы из влагостойкой фанеры ФСФ ГОСТ 3916.1-96, толщиной 9 мм. Крепить фанеру ФСФ к прогонам ПС-1, ПС-2, ПС-3 при помощи Винт самонарезающий 6x25 ГОСТ 11652-80, с шагом 300мм.
5. Панели сотового поликарбоната крепить в каждый прогон П-1 при помощи Винт самонарезающий 4x20 ГОСТ 11652-80 и термошайбы "ООО ЭкоПласт-Кемерово", с шагом 300мм.
6. В местах стыка панелей сотового поликарбоната использовать неразрезной профиль НСП-профиль разъемный т.4.0-10мм.
7. Отметки, отмеченные *, уточнить по месту.
8. Фасадные панели "Камень" цвет белый крепить к фанере ФСФ при помощи Винт самонарезающий 3,2x11 ГОСТ 11652-80 с прессшайбой, с шагом 300мм
9. В местах стыка фасадных панелей "Камень" цвет белый использовать Наружный угол "Камень" цвет белый.
10. В местах примыкания лестницы к сцене прогоны ПС-3 демонтировать, согласно размерам лестницы.

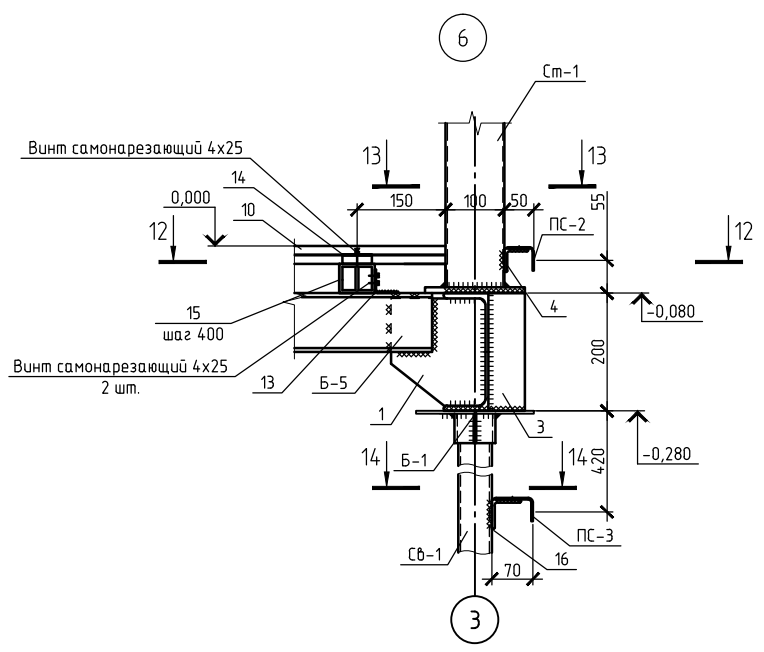
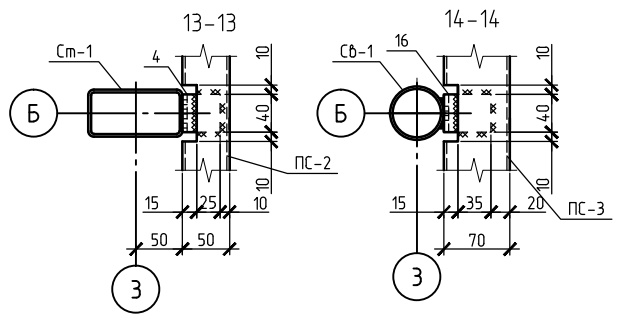
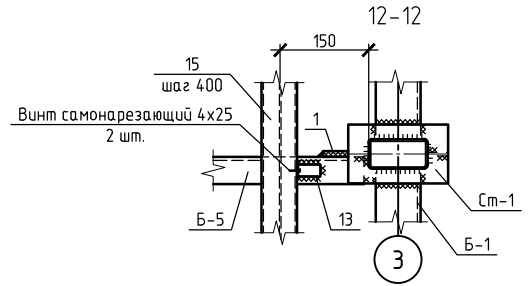
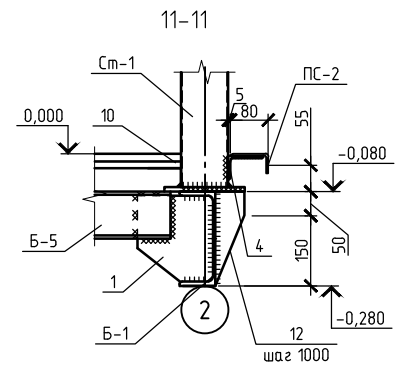
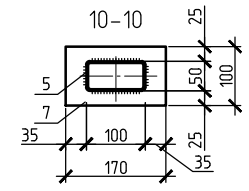
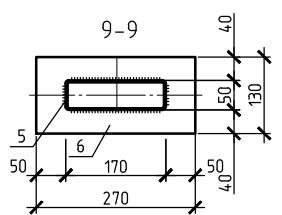
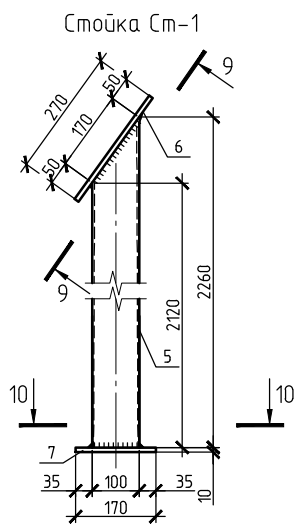
Инв. № подл. Подп. и дата. Взам. инв. №

План расположения элементов рамы



1. За относительную отметку $\pm 0,000$ принята отметка уровня пола сцены.
2. Все металлические элементы очистить от окислов, за 2 раза оцинковать грунтовкой ГФ-021 ГОСТ 25129-82 и обработать эмалью ПФ-115 ГОСТ 6465-76.
3. Соединения выполнять электродуговой сваркой, электродами типа Э42 по ГОСТ 9467-75*. Катет сварных швов принять по наименьшей толщине свариваемых элементов.
7. В местах примыкания лестницы к сцене прогоны ПС-3 демонтировать, согласно размерам лестницы.

№ п. подл.	Подп. и дата	Взам. инб. №



1. За относительную отметку $\pm 0,000$ принята отметка урودня пола сцены.
2. Все металлические элементы очистить от окислов, за 2 раза огрунтовать грунтовкой ГФ-021 ГОСТ 25129-82 и обработать эмалью ПФ-115 ГОСТ 6465-76.
3. Соединения выполнять электродуговой сваркой, электродами типа Э42 по ГОСТ 9467-75*. Катет сварных швов принять по наименьшей толщине свариваемых элементов.
4. Лаги (поз.15) поставляются вместе с конструкцией пола "ProDecking".
5. Места расположения и количество кляймеров (поз. 14) уточнить у поставщика террасной доски "ProDecking" 30мм, "Проектстрой".
6. Поз. 13 крепить к лагам (поз.15) при помощи Винт самонарезающий 4x25 ГОСТ 11652-80.
7. В местах примыкания лестницы к сцене прогоны ПС-3 демонтировать, согласно размерам лестницы.

Ид. № подл. Подп. и дата. Взам. инб. №

Спецификация элементов сцены (начало)

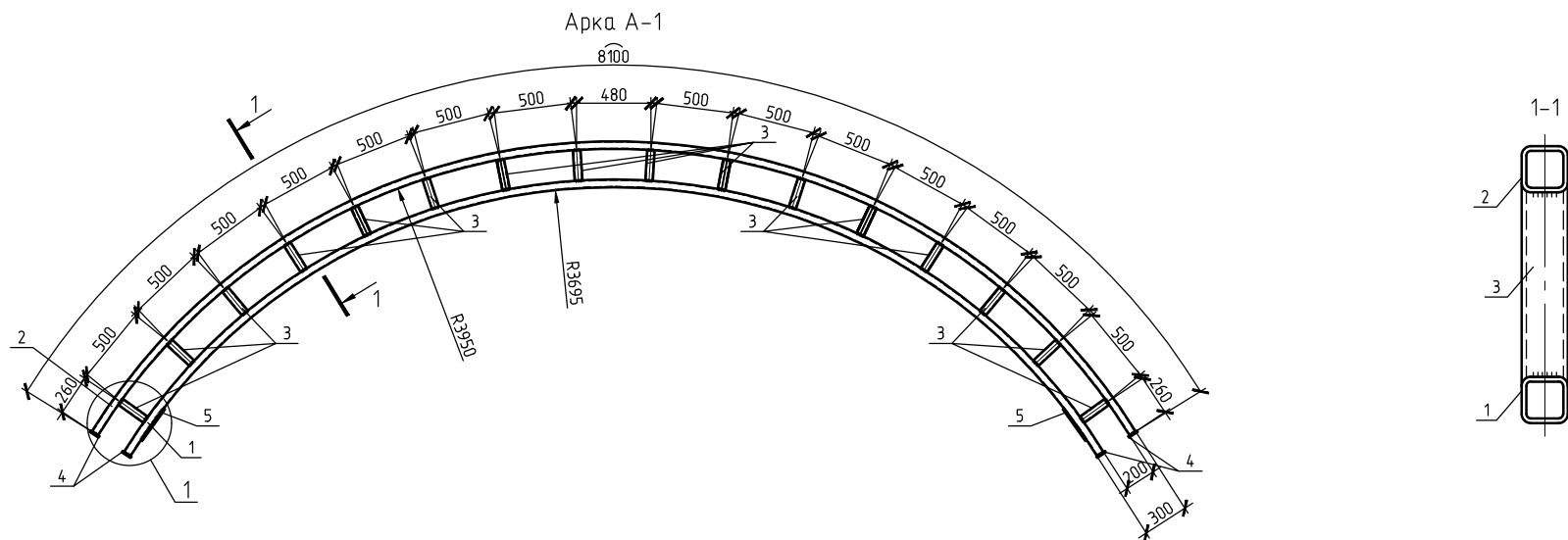
Поз.	Обозначение	Наименование	Кол.	Масса, ед., кг	Примечание
Св-1	"ФУНДЭКС"	Свая винтовая СВС-57, L=3000	3		
Св-2	"ФУНДЭКС"	Свая винтовая СВС-57, L=2000	6		
Б-1	ГОСТ 8240-97	Балка С20П, L=6080	3	111,872	335,616
Б-2	ГОСТ 8240-97	Балка С20П, L=3045	2	56,028	112,056
Б-3	ГОСТ 8240-97	Балка С20П, L=3000	2	55,2	110,4
Б-4	ГОСТ 8240-97	Прогон С10, L=2855	11	24,524	269,764
Б-5	ГОСТ 8240-97	Прогон С10, L=2890	11	24,825	273,075
П-1	ГОСТ 8645-68	Прогон покрытия 40х20х1,5, L=6000	16	7,86	368,64
ПС-1	ГОСТ 8645-68	Прогон стеновой 40х20х1,5, L=900	12	1,179	14,148
ПС-2	ГОСТ 8278-83	Прогон стеновой С50х40х3 L=6000	2	11,52	23,04
ПС-3	ГОСТ 8278-83	Прогон стеновой С70х30х3 L=6000	5	11,52	57,6
А-1	см. лист 6	Арка А-1	7	81,61	571,27
1	ГОСТ 19903-74	-6х160х190	33	1,432	47,256
2	ГОСТ 19903-74	-6х90х120	11	0,509	5,599
3	ГОСТ 19903-74	-6х60х200	6	0,565	3,39
4	ГОСТ 8509-93	L40х5, L=40	14	0,119	1,666
Ст-1		Стойка Ст-1	14	19,234	269,276
5	ГОСТ 30245-2003	□100х50х3, L=2260	1	15,82	
6	ГОСТ 19903-74	-10х70х120	1	0,659	
7	ГОСТ 19903-74	-10х130х270	1	2,755	
8	ГОСТ 3916.1-96	Фанера ФСФ, t=9 мм	43,4		м ²
9	"МЕТАЛПРОФИЛЬ"	Планка карнизная	24		м.п.
10	"ПРОЕКТСТРОЙ"	Террасная доска "ProDecking" 30 мм	36		м ²
11	"ООО ЭкоПласт-Кемерово"	СПК UV 4/2 RS 1.0	49,85		м ²
12	ГОСТ 19903-74	-6х60х200	8	0,283	2,264
13	"Стройпарк"	Уголок крепежный оцинкованный 40х40х20х2	195		шт.
14	"ПРОЕКТСТРОЙ"	Кляймер	4369		шт.
15	"ПРОЕКТСТРОЙ"	Опорный профиль (лаги) 50х60	91,2		м.п.
16	ГОСТ 8509-93	L50х5, L=40	15	0,151	2,265
17	"ПРОЕКТСТРОЙ"	Торцевой уголок 33х33, L= 6000	1		шт.

Спецификация элементов сцены (окончание)

Поз.	Обозначение	Наименование	Кол.	Масса, ед., кг	Примечание
18	ГОСТ 14918-80	Оцинкованная сталь 0,8х50, L=8,2 м.п.	21	2,575	54,075
	ГОСТ 1145-80	Винт с прессшайбой 3,2х11	294		шт.
		Фасадные панели "Камень" цвет белый	43,4		м ²
		Наружный угол "Камень" цвет белый	12		м.п.
		J-профиль			
	"ООО ЭкоПласт-Кемерово"	НСР-профиль разъемный-10мм	15,86		м.п.
	"ООО ЭкоПласт-Кемерово"	Термошайба	252		шт.
	ГОСТ 1145-80	Винт самонарезающий 4х25	4862		шт.
	ГОСТ 11652-80	Винт самонарезающий 6х25	294		шт.
	ГОСТ 8676-2013	Болт М12х40	56		шт.
		Финишный гвоздь	30		шт.

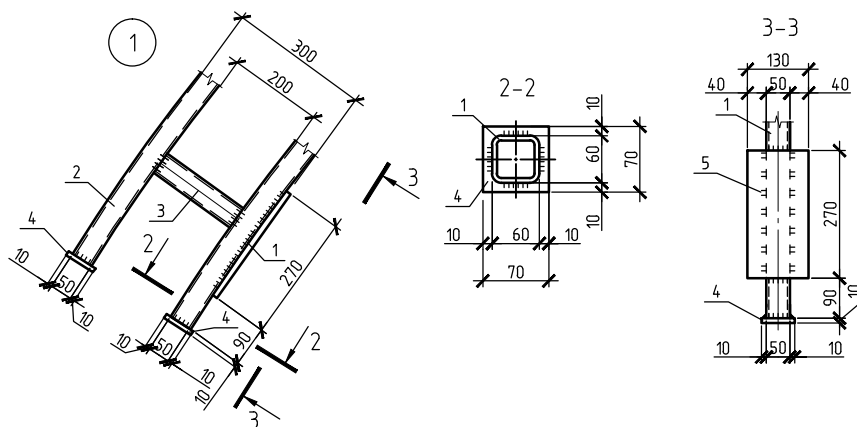
1. Площадь фанеры ФСФ, t=9мм и фасадных панелей "Камень" цвет белый уточнить при монтаже.
2. Количество Винт самонарезающий 6х25 и Винт 3,2х11 с прессшайбой уточнить при монтаже.
3. Элемент поз.4 устанавливать с учетом расположения стоек и свай.
4. Количество элементов поз. 14 уточнить у поставщика террасной доски "ProDecking" 30мм, "Проектстрой"
5. Лаги (поз. 15) и кляймер (поз.14) поставляются вместе с конструкцией пола "ProDecking".
6. Свая винтовая СВС-Ф1-57 (Св-1 и Св-2) заказывать вместе с озолобком
7. Длину элемента поз.9 и наружный уголок "Камень" цвет белый уточнить по месту.
8. По оси 1 и 3 выполнить облицовку рамы из влагостойкой фанеры ФСФ ГОСТ 3916.1-96, толщиной 9 мм. Крепить фанеру ФСФ к прогонам ПС-1, ПС-2, ПС-3 при помощи Винт самонарезающий 6х25 ГОСТ 11652-80, с шагом 300мм.
9. Панели сотового поликарбоната крепить в каждый прогон П-1 при помощи Винт самонарезающий 4х20 ГОСТ 11652-80 и термошайбы "ООО ЭкоПласт-Кемерово", с шагом 300мм.
10. В местах стыка панелей сотового поликарбоната использовать неразрезной профиль НСР-профиль разъемный т.4.0-10мм.
11. Отметки, отмеченные *, уточнить по месту.
12. Фасадные панели "Камень" цвет белый крепить к фанере ФСФ при помощи Винт самонарезающий 3,2х11 ГОСТ 11652-80 с прессшайбой, с шагом 300мм
13. В местах стыка фасадных панелей "Камень" цвет белый использовать Наружный угол "Камень" цвет белый.
14. J-профиль использовать для крепления фасадных панелей "Камень" цвет белый между собой, количество уточнить по месту.

Инд. № подл. Подп. и дата. Взам. инв. №



Спецификация элементов Арки А-1

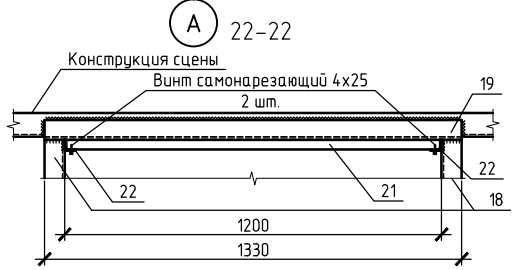
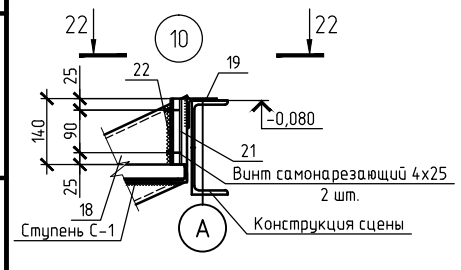
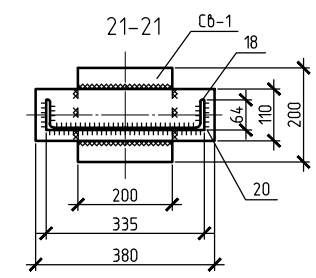
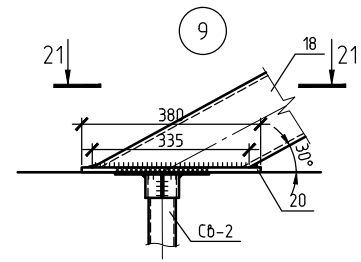
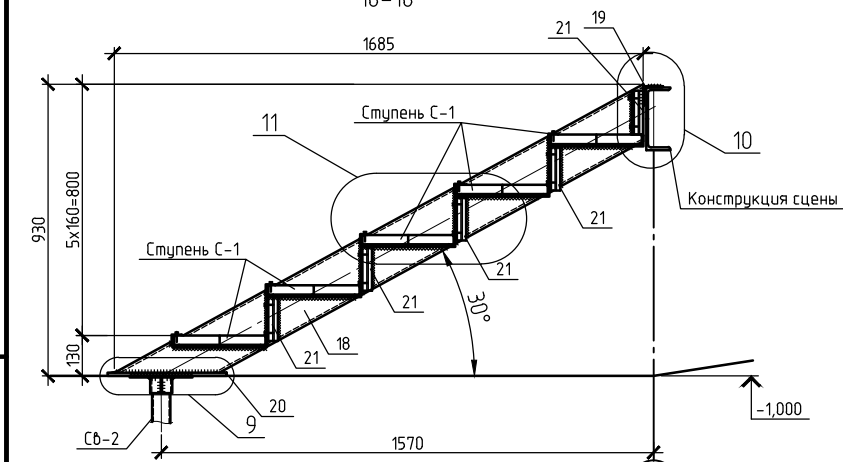
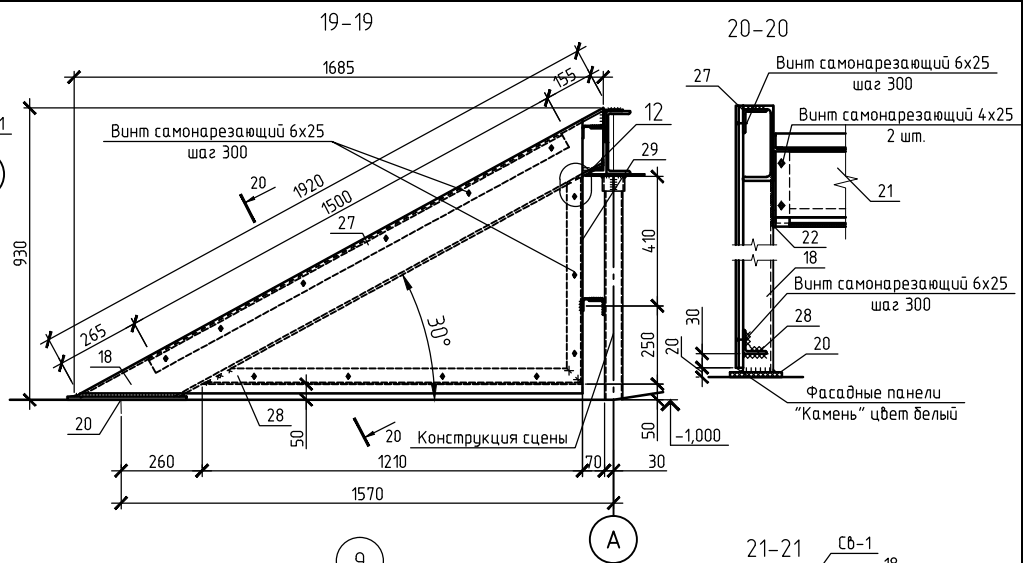
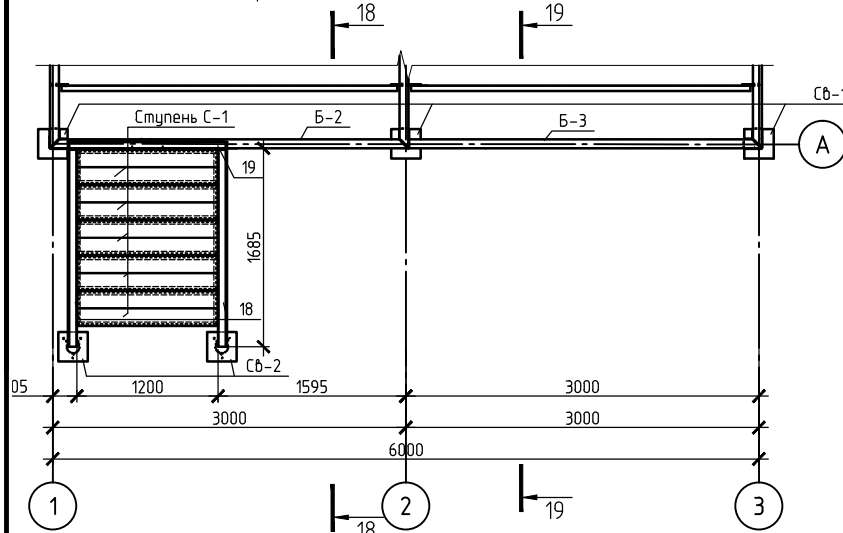
Поз.	Обозначение	Наименование	Кол.	Масса, ед., кг	Примечание
A-1		Арка А-1	1	81,61	
1	ГОСТ 30245-2003	□50x3, L=8100	1	32,4	
2	ГОСТ 30245-2003	□50x3, L=7610	1	30,44	
3	ГОСТ 30245-2003	□50x3, L=200	16	0,8	12,8
4	ГОСТ 19903-74	-3x70x70	4	0,115	0,46
5	ГОСТ 19903-74	-10x130x270	2	2,755	5,510



1. Все металлические элементы очистить от окислов, за 2 раза ошкурить грунтовкой ГФ-021 ГОСТ 25129-82 и обработать эмалью ПФ-115 ГОСТ 6465-76.
2. Соединения выполнять электродуговой сваркой, электродами типа Э42 по ГОСТ 9467-75*. Катет сварных швов принять по наименьшей толщине свариваемых элементов.

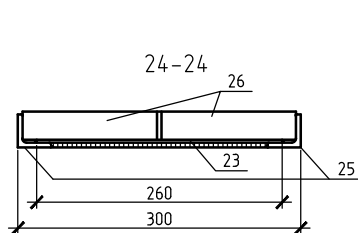
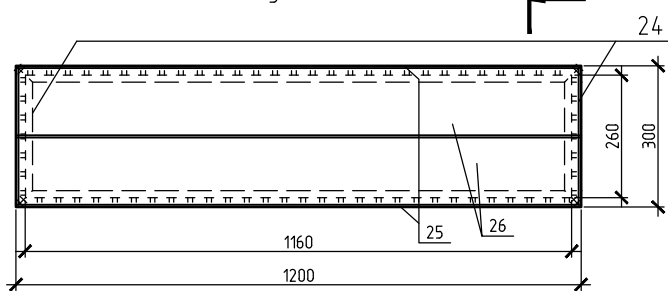
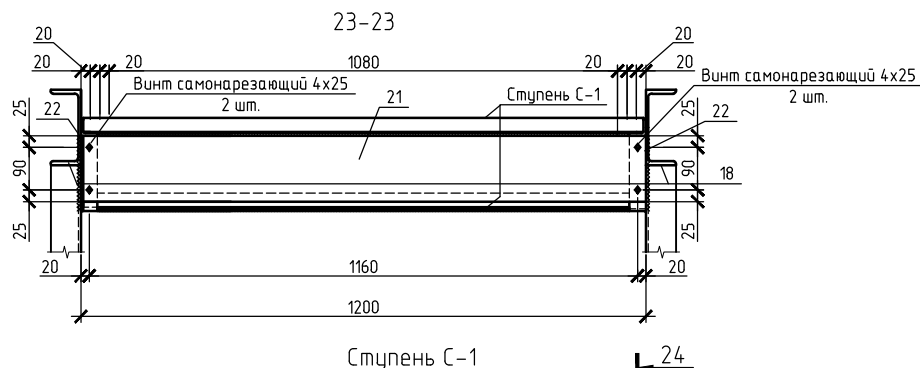
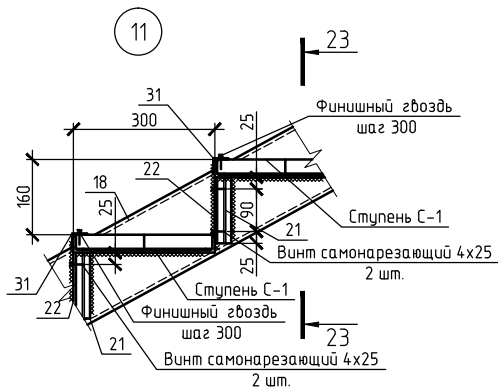
Имя, № подл. Подп. и дата. Взам. инв. №

План расположения элементов лестницы



- 1.3а относительную отметку ± 0,000 принята отметка уровня пола сцены.
2. Все металлические элементы очистить от окислов, за 2 раза огрунтовать грунтовкой ГФ-021 ГОСТ 25129-82 и обработать эмалью ПФ-115 ГОСТ 6465-76.
3. Соединения выполнять электродуговой сваркой, электродами типа Э42 по ГОСТ 9467-75*. Катет сварных швов принять по наименьшей толщине свариваемых элементов
4. Фанеру ФСФ ГОСТ 3916.1-96 крепить при помощи Винт самонарезающий 6x25 ГОСТ 11652-80, с шагом 300мм.
5. Фасадные панели "Камень" цвет белый крепить к фанере ФСФ при помощи Винт самонарезающий 3,2x11 ГОСТ 11652-80 с прессшайбой, с шагом 300мм
6. В местах стыка фасадных панелей "Камень" цвет белый использовать Наружный угол "Камень" цвет белый.
7. J-профиль использовать для крепления фасадных панелей "Камень" цвет белый между собой, количество уточнить по месту.
8. После монтажа лестницы элемент поз. 18 окрасить.

Изд. № подл. Подп. и дата. Взам. инв. №



Спецификация элементов на лестницу

Поз.	Обозначение	Наименование	Кол.	Масса, ед., кг	Примечание
СВ-2	"ФУНДЭКС"	Свая винтовая СВС-57, L=2000	2		
18	ГОСТ 8240-97	Г16П, L=1920	2	27,264	54,528
19	ГОСТ 8509-93	L63x5, L=1330	1	6,39	
20	ГОСТ 19903-74	-10x110x380	2	3,281	6,562
21	"ПРОЕКТСТРОЙ"	Террасная доска "ProDecking" 30 мм	0,84		м ²
22	ГОСТ 8509-93	L35x5, L=140	10	0,361	3,61
С-1		Ступень С-1	5	21,563	107,782
23	ГОСТ 19903-74	-3x260x1160	1	7,103	
24	ГОСТ 8509-93	L35x5, L=300	2	0,774	1,548
25	ГОСТ 8509-93	L35x5, L=1200	2	3,096	6,192
26	"ПРОЕКТСТРОЙ"	Террасная доска "ProDecking" 30 мм	0,336	6,72	м ²
27	ГОСТ 8509-93	L50x5, L=1500	2	5,655	11,31
28	ГОСТ 8509-93	L50x5, L=1210	2	4,562	9,124
29	ГОСТ 8509-93	L50x5, L=660	2	2,488	4,976
30	ГОСТ 3916.1-96	Фанера ФСФ, t=9 мм	1,4		м ²
31	"ПРОЕКТСТРОЙ"	Торцевой уголок 33x33, L= 1200	5		шт.
		Фасадные панели "Камень" цвет белый	1,4		м
		Наружный угол "Камень" цвет белый			
		J-профиль			
	ГОСТ 11652-80	Винт самонарезающий 6x25	20		шт.
	ГОСТ 11652-80	Винт самонарезающий 4x25	16		шт.
	ГОСТ 1145-80	Винт с прессшайбой 3,2x11	16		шт.
		Финишный гвоздь	15		шт.

Инд. № подл. Подл. и дата. Взам. инд. №

Ведомость основных комплектов рабочих чертежей

Обозначение	Наименование	Примечание
1/2014-3- АС	Архитектурно-строительные решения	

Ведомость рабочих чертежей основного комплекта

Лист	Наименование	Примечание
1	Общие данные	
2	План расположения свай, балок. Узел 1...4. Разрезы 1-1..5-5.	
3	План расположения элементов рамы. Стойка Ст-1. Узел 5. Разрезы 6-6...10-10.	
4	Общий вид. Разрез 11-11..14-14. Узел 6.	
5	Общий вид. Разрез 15-15...17-17. Узел 7,8.	
7	Арка А-1	
8	План расположения элементов лестницы. Разрез 18-18...22-22. Узел 9, 10.	
9	Узел 11. Ступень С-1. Разрез 23-23, 24-24.	

Ведомость спецификаций

Лист	Наименование	Примечание
6	Спецификация элементов арки А-1	
7	Спецификация элементов сцены	
8	Спецификация элементов на лестницу	

Общие указания

1. За относительную отметку 0,000 принята отметка уровня пола сцены.
2. Технические решения, принятые в рабочей документации, соответствуют заданию на проектирование, выданным техническим условиям, требованиям действующих технических регламентов, стандартов, стандартов правил и других документов, содержащих установленные требования.
3. Защиту стальных конструкций от коррозии производить в соответствии с указаниями СНиП 2.03.11-85 "Защита стальных конструкций от коррозии". После изготовления металлические конструкции следует огрунтовать грунтовкой ГФ-021 по ГОСТ 25129-82 и окрасить эмалью ПФ-133 по ГОСТ 6465-76 за 2 раза.
4. Сварку вести электродами типа Э42 по ГОСТ 9467-75 согласно требованиям ГОСТ 5264-80. Катет сварных швов принять по наименьшей толщине свариваемых элементов.
5. Производство вести согласно СНиП 3.03.01-87 "Несущие и ограждающие конструкции" и СП 13.13330.2011 "Стальные конструкции" (Актуализированная редакция СНиП II-23-81*).

Изм. № подл.	Взам. инв. №
Подп. и дата	