

# Анализатор протоколов GPON



 **TraceSpan**<sup>™</sup>  
Communications

## **GPON Xpert**<sup>™</sup>

*Пассивный многоуровневый GPON анализатор и  
OLT эмулятор*

## Обзор GPON Xpert™

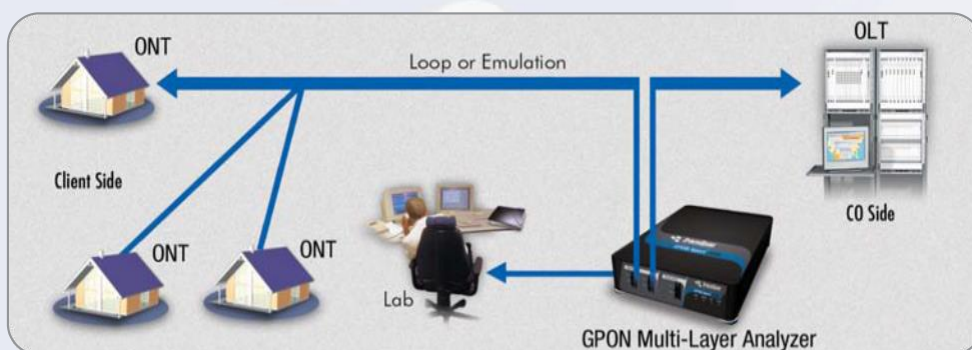
Многоуровневый анализатор GPON Xpert является уникальным анализатором протоколов для продуктов GPON. GPON Xpert представляет собой модульный инструмент, предназначенный для специалистов R&D, инженеров-исследователей и инженеров по эксплуатации, занятых в разработке, тестировании и развертывании решений, совместимых со стандартом GPON. Значительно уменьшая время разработки GPON, развертывания, отладки и тестирования совместимости, GPON Xpert ускоряет время выхода на рынок и время возврата инвестиций.

Инновационный анализатор GPON Xpert проверяет совместимость GPON продуктов, предлагаемых различными производителями, и указывает на соответствие любой комбинации OLT и ONU / ONT модемов стандарту GPON. GPON Xpert представляет собой мощный инструмент для сервис-провайдеров (операторов связи и альтернативных операторов), производителей оборудования и технологий и разработчиков чипсетов.

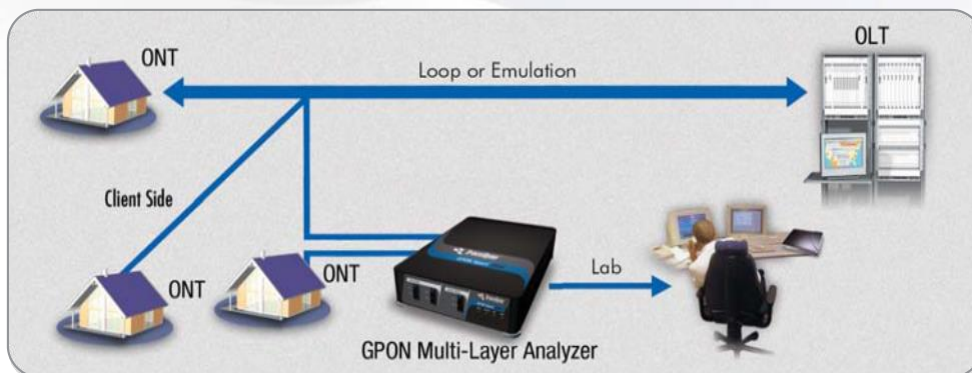
После ошеломляющего признания в отрасли и огромного успеха тестовых систем компании, в DSL Xpert и анализаторов VDSL Xpert, GPON Xpert определяет класс сам по себе, обеспечивая полный и точный анализ производительности продуктов GPON, соответствие стандарту и совместимость без использования каких-либо чипсетов протокола GPON. Благодаря своей уникальной возможности многоуровневого зондирования, GPON Xpert предоставляет комплексный анализ данных в нескольких формах: уровень MAC, подуровень синхронизации GTC, подуровень адаптации TC и управление OMCI. Кроме того, система позволяет производить анализ верхних уровней, в том числе Ethernet, IP, TCP, PPP, IGMP, HTTP и имеет возможность экспорта данных для дальнейшего анализа. GPON Xpert одновременно представляет нисходящие и восходящие данные и связь между данными, передаваемыми по OLT и ONT / ONU. Удобное программное обеспечение анализатора контролируется ПК, GPON Xpert имеет продвинутый графический интерфейс, который представляет многоуровневую информацию в виде удобных графиков и таблиц.

После разработки пассивного анализатора протоколов xDSL, TraceSpan завоевала мировое признание как лидер отрасли, чьи продукты пользуются спросом и используются всеми крупнейшими провайдерами широкополосного доступа, производителями оборудования и поставщиками микросхем.

### Варианты подключения

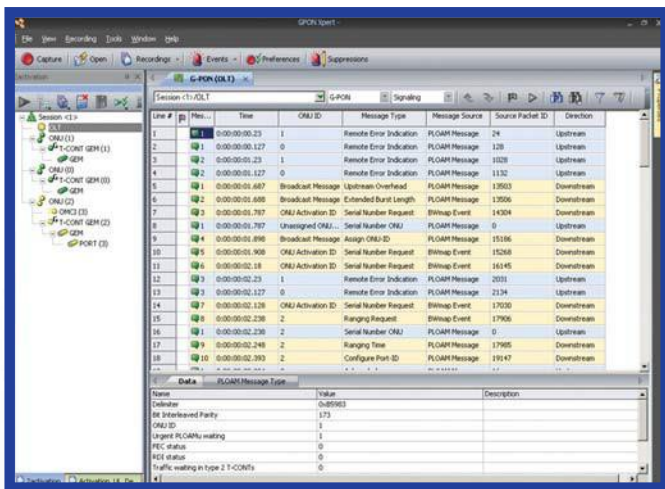


Получение данных в месте нахождения или установки OLT



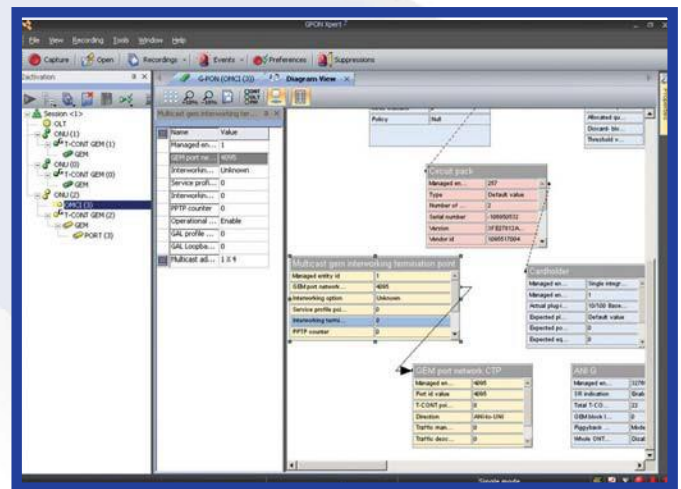
Получение данных в месте нахождения или установки ONT

# Удобный интерфейс пользователя GPON Xpert™



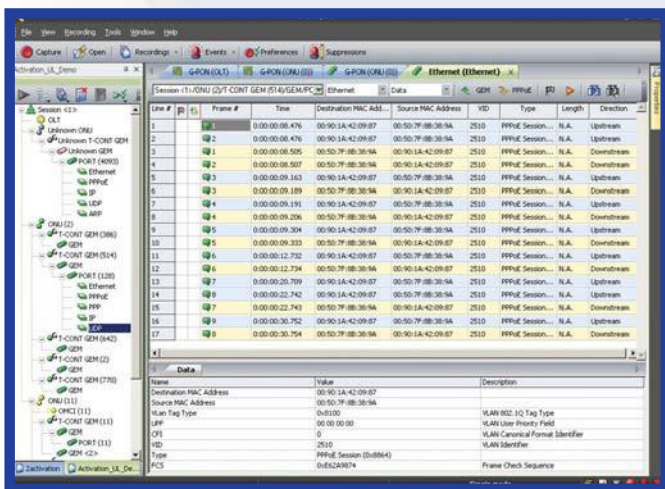
## Информация

Данные, сигналы и события



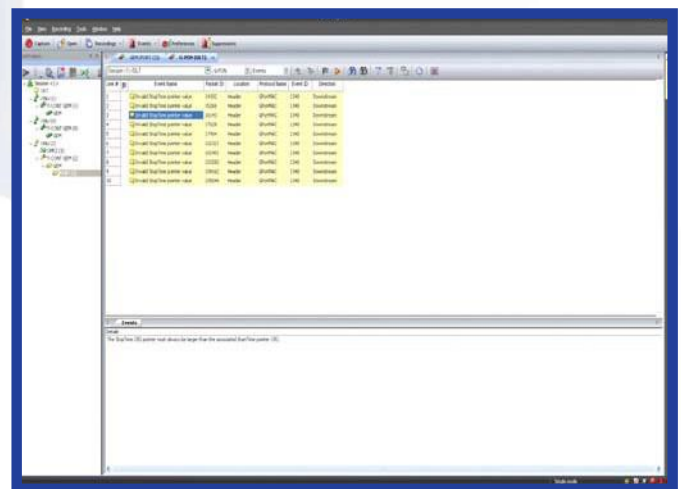
## Диаграмма OMCI

Организация управления, свойства, отношения



## Верхние уровни

Содержание пакетов и события



## События

Предупреждения, ошибки и вопросы несовместимости

## Преимущества

- Полное тестирование протокола GPON
- Анализ производительности и соответствия
- Независимое тестирование – нет чипсета GPON
- Решение для обширного захвата данных
- Многослойное зондирование
- Инструмент принятия решения для менеджеров
- Интерфейс командной строки для автоматического тестирования
- Интуитивно понятный графический интерфейс
- Ускоряет время выхода на рынок
- Быстрый возврат инвестиций

## Особенности и преимущества

Особенности	Преимущества
Проверка	Обеспечивает проверку на совместимость
Анализ GPON	Производит анализ как для существующего стандарта GPON, так и для будущих стандартов
Одновременное извлечение данных	Одновременно отображает входящие и нисходящие данные и связь между OLT и ONT/ONU модемами
Архив	Хранит и воспроизводит данные, и результаты анализа в виде сообщений, оповещений и информации о событиях.
Оповещения	Предупреждает о проблемах взаимодействия и несовместимости со стандартом GPON
Исчерпывающий отчет	Отображает результаты анализа диаграммы, таблицы и отчеты, касающиеся производительности и сбоев. Мастер отчетов может автоматически создавать экспортные отчеты в формате HTML
Автоматическое тестирование	Интерфейс командной строки (CLI) позволяет интегрироваться в существующую автоматическую тестовую среду
Многоуровневое зондирование (сниффинг)	Отслеживание и отображение событий MAC, OMCI и верхних уровней, включая структуру сообщений и тайминги
Автономное тестирование	Обнаруживает проблемы, не обращаясь к протоколу чипсета G-PON
Экспорт данных	Позволяет передавать данные и анализировать результаты для других программ, таких как Excel и Ethereal.
Новое программное обеспечение	Обнаруживает проблемы до появления новой версии программного обеспечения в сети.
Новый аппаратный контроль качества	Проверяет производительность и надежность нового оборудования перед развертыванием

## Технические характеристики

Совместимость со стандартами GPON	G.984.2 – GPON PMD G.984.3 – GPON MAC G.988, G984.4 – управление GPON ONT и интерфейс управления (OMCI) BBF TR-156 BBF 247 соответствие ONU
Размеры – Лабораторный вариант	Высота: 50 мм (2 дюйма) Ширина: 275мм (10,8 дюйма) Глубина: 375 мм (14,7 дюйма)
Размеры – Портативный вариант	Высота: 354 мм (13,9 дюйма) Ширина: 427mm (16.8 дюйма) Глубина: 151мм (5.9 дюйма)
Стандарт безопасности	CE
Сертификаты	FCC часть 15
Условия эксплуатации	Температура: 0°- 40°C (32°-104°F) Влажность: от 10% до 90% без конденсата

## Контактная информация

E-mail: [info@tracespan.com](mailto:info@tracespan.com)  
Web: [www.tracespan.com](http://www.tracespan.com)