



ООО "ЭлитСтройПроект-НЧ"  
Архитектурное проектирование  
дизайн и строительство

Эл.почта: [elitstroyproektnch@mail.ru](mailto:elitstroyproektnch@mail.ru)

Сайт: [elitstroyproektnch.ru](http://elitstroyproektnch.ru)

Тел. +7 (930) 806 8678

+7 (986) 726 6196

ТОМ 1 – Архитектурный раздел

Проект №23/2016

Одноэтажный жилой дом с мансардным  
этажом на одну семью



Московская область  
город Дмитров  
2016 год

# Ведомость рабочих чертежей основного комплекта


Лист	Наименование	Примечание
1	Титул	
2	Содержание	ОД
3	Пояснительная записка (начало)	ОД-1
4	Пояснительная записка (продолжение)	ОД-2
5	Пояснительная записка (продолжение)	ОД-3
6	Пояснительная записка (продолжение)	ОД-4
7	Пояснительная записка (продолжение)	ОД-5
8	Пояснительная записка (продолжение)	ОД-6
9	Пояснительная записка (конец)	ОД-8
10	Перспектива №1	АР
11	Перспектива №2	АР
12	Перспектива №3	АР
13	Перспектива №4	АР
14	Фасад 1-6, А-Г	АР
15	Фасад 6-1, Г-А	АР
16	План 1-го этажа , экспликация помещений, ТЭП помещений	АР
17	План мансардного этажа , экспликация помещений, ТЭП помещений	
18	Кладочный план 1-го этажа, узел-1, сечение наружной стены, узлы по установке связей спецификация материалов	АР
19	Кладочный план мансардного этажа, доковой; верхний; нижний узел оконного проема	
20	Разрез 1-1	АР
21	Разрез 2-2	АР
22	План кровли, спецификация материалов	АР
23	План перемычек, ведомость перемычек, спецификация перемычек, спецификация металла	АР
24	План вентиляционной шахты №1 , сечение А-А и Б-Б вентиляционной шахты №1	АР
25	Ведомость заполнения оконных проемов	АР
26	Ведомость заполнения дверных проемов	АР

Согласовано

Инв. № подл.

Подпись и дата

Взам. инв. №

Проект №23/2016						ОД						
Изм.	Кол. уч.	Лист	№ док.	Подп.	Дата							
Содержание												
						<table border="1" style="width: 100%; border-collapse: collapse;"> <tr> <td style="width: 33%;">Стадия</td> <td style="width: 33%;">Лист</td> <td style="width: 33%;">Листов</td> </tr> <tr> <td>РП</td> <td>2</td> <td>26</td> </tr> </table>	Стадия	Лист	Листов	РП	2	26
Стадия	Лист	Листов										
РП	2	26										
						 <p>ООО "ЭлитСтройПроект-НЧ" Архитектурное проектирование дизайн и строительство</p>						

Перечень актов скрытых работ:

- Акт освидетельствования качества грунтов оснований под фундаменты в открытых котлованах и траншеях.
- Акт разбивки осей ( с приложением исполнительной документации).
- Акт приемки котлована ( согласно СП 45.133302012 "Земляные сооружения. Основания и фундаменты").
- Акт освидетельствования скрытых работ по устройству железобетонных (бетонных) конструкций с геодезической проверкой правильности их заложения.
- Акт освидетельствования скрытых работ по армированию Ж/Б конструкций.
- Акт освидетельствования скрытых работ по бетонированию Ж/Б конструкций ( с приложением исполнительной схемы и журнала бетонных работ.
- Акт освидетельствования скрытых работ на устройство гидроизоляции.
- Акт освидетельствования скрытых работ на устройство теплоизоляции.
- Акт освидетельствования скрытых работ по обратной засыпке пазух котлована или траншеи при послойном уплотнении грунта.
- Акт освидетельствования скрытых работ по армированию элементов из монолитного бетона.
- Акт освидетельствования скрытых работ по состоянию кирпичной кладки, по армированию газобетонных блоков, по утеплению и анкеровке фасадов.
- Акт освидетельствования скрытых работ на монтаж Ж/Б конструкций.
- Акт освидетельствования скрытых работ на монтаж металлических конструкций.
- Акт освидетельствования скрытых работ на монтаж деревянных конструкций.
- Акт освидетельствования скрытых работ по устройству кровельного покрытия.
- Акт освидетельствования скрытых работ по монтажу перегородок.

Технические решения, принятые в проекте, соответствуют требованиям экологических, санитарно-гигиенических и противопожарных норм, действующих на территории Российской Федерации, и обеспечивающих при соблюдении предусмотренных рабочими чертежами мероприятий безопасную для жизни и здоровья людей эксплуатацию объекта.

Согласовано

Взам. инв. №

Подпись и дата

Инв. № подл.

Изм.	Кол.уч.	Лист	№ док.	Подп.	Дата

Пояснительная записка – начало

Лист

3

Настоящий проект разработан ООО "ЭЛИТСТРОЙПРОЕКТ-НЧ"  
ИНН/КПП – 1650300860/165001001, ОГРН – 1151650001172

Авторское право защищается Гражданским Кодексом РФ, часть 4  
Эта копия проекта предназначена для однократного строительства  
индивидуального жилого дома Заказчиком:

Адрес строительства:

№ комплекта по Единой Учетной

Системе: № \_\_\_\_\_

Повторное строительство по проекту, передача проекта для  
строительства третьим лицам являются незаконными (статья 1294 ГК  
РФ).

Общие указания:

1. Перед началом строительно-монтажных работ, проект дома  
должен быть привязан к конкретной местности в части:  
а) привязка по горизонтали к границам участка и по вертикали к  
рельефу.  
б) корректировки фундаментов в соответствии с  
инженерно-геологическими условиями на участке.  
в) подключения к местным инженерным сетям.
2. В соответствии с Законом РФ "О сертификации" все материалы и  
изделия используемые в строительстве, должны быть  
сертифицированы на предмет гигиенической и пожарной  
безопасности.
3. Производство всех строительно-монтажных работ вести под  
постоянным контролем опытного производителя работ с ВЫСШИМ  
СТРОИТЕЛЬНЫМ ОБРАЗОВАНИЕМ, с соблюдением правил техники  
безопасности, в соответствии с нормативными документами.
4. Комплект документов, на которые в проектной документации  
есть ссылка на "технологические указания производителя  
материалов".

Согласовано					
Инв. № подл.	Подпись и дата	Взам. инв. №			
Изм.	Кол.уч.	Лист	№ док.	Подп.	Дата

Пояснительная записка – продолжение

Лист

4

Исходные данные и условия применения проекта.

1. Данный комплект чертежей разработан на основании комплекта чертежей ЭП.
2. Чертеж разработан в соответствии с требованиями:
  - СП 20.13330.2011 "Нагрузки и воздействия"
  - СП 45.13330.2012 "Земляные сооружения. Основания и фундаменты"
  - СП 15.13330.2012 "Каменные и армокаменные конструкции"
  - СП 63.13330.2012 "Бетонные и железобетонные конструкции. Основные положения"
  - СП 52-101-2003 "Бетонные и железобетонные конструкции без предварительного напряжения арматуры"
  - СП 50-101-2004 "Проектирование и устройство оснований и фундаментов зданий и сооружений"
  - СП 16.13330.2011 "Стальные конструкции"
  - СП 64.13330.2011 "Деревянные конструкции"
  - СП 17.13330.2011 "Кровли"
  - СП 70.13330.2012 "Несущие и ограждающие конструкции"
  - СП 131.13330.2012 "Строительная климатология"
  - СП 24.13330.2011 "Свайные фундаменты"
3. За условную отметку 0.000 принят уровень верха черновых армированных бетонных полов.
4. Расчетное значение снеговой нагрузки для III снегового района по СП 20.13330.2011 принят 1,8 кПа (180 кг/м<sup>2</sup>)
5. Нормативная ветровая нагрузка для I района по СП 20.13330.2011 принята 0,32 кПа (32 кг/м<sup>2</sup>)
6. Уровень ответственности здания -II.
7. Здание отапливаемое.
8. Расчетная температура наружного воздуха по СП 131.13330.20129
  - Средняя наиболее холодной пятидневки, обеспеченностью 92% - 28 С
  - Средняя наиболее холодных суток - 33 С
  - Абсолютная минимальная температура - 43 С
9. Геологические условия:
  - Конструкция фундамента рассчитана на грунты без особых условий ( не пучинистые, не просадочные, ненабухающие грунты без карстовых , суффозионных процессов и т.п.) с минимальной несущей способностью не менее 2 кг.на см<sup>2</sup>.
  - Из-за отсутствия инженерно-геологических изысканий, проектировщик снимает с себя какую-либо ответственность за возможную усадку фундамента, его деформацию, разрушение и другие последствия, связанные с конструкцией фундамента дома на данном участке.
10. В данном комплекте чертежей разработаны монолитные ленточные фундаменты.

Согласовано									
Взам. инв. №									
Подпись и дата									
Инв. № подл.									
Изм.	Кол.уч.	Лист	№ док.	Подп.	Дата	Пояснительная записка - продолжение			Лист
									5

# ПОЯСНЕНИЯ К ПРОЕКТУ ЖИЛОГО ДОМА

## 1. Основные конструктивные материалы:

1. Основной комплект чертежей одноэтажного жилого дома, разработан на основании задания на проектирование, выданным Заказчиком.
2. Фундамент монолитный свайно-ленточный; сваи  $\phi 300$  мм. длиной 2000 мм. – бетон В 15, W6, F100. Ленточный ростверк 500 х 600 мм. – бетон В 25, W6, F100.
3. Наружные стены:  
Кирпич облицовочный одинарный марки М 150, ГОСТ 530-2007  
Газобетонный блок D 700, ГОСТ 21520-89 – 400 мм.
4. Цоколь до отм.-0,650, 000 выполнен из ленточного ростверка утеплитель – экструдированный пенополиурол "ПЕНОПЛЕКС" – 50 мм.
5. Основание полов – по грунту. Пол армированный бетонный – бетон В 12,5 сетка ВрI  $\phi 5$  мм. ячейка 100х100 мм. – 100 мм., утеплитель "ПЕНОПЛЕКС" 100 мм., Парогидроизоляция мембрана "ИЗОКОМ", бетонная подготовка – бетон В 7,5 – 100 мм., щебень втрамбованный в грунт 200 мм.
6. Кровля – двухскатная, материал металлочерепица. Стропильная система кровли из пиломатериалов хвойных пород. Система водостока – наружное водоотведение.
7. Горизонтальная гидроизоляция – выполнена из двух слоев рубероида.
8. Внутренние стены выполнены из кирпична- несущие стены – 380 мм., перегородки – из кирпича одинарный рядовой полнотелый (ГОСТ 530-2007) М 150 объемным весом  $1800 \text{ кг/м}^3$ , на растворе марки 75 с соблюдением поперечной перевязки с примыкающими перегородками или альтернатива, из гипсокартона по металлическому каркасу.
9. Все кирпичные перегородки армировать сеткой кладочной через каждые 5 рядов кладки по высоте.
10. Все кирпичные перегородки крепить к конструкциям здания согласно узлам и указаниям серии 2.230-1, вып.5.
11. Перемычки сборные железобетонные по серии 1.038.1-1 укладывать по слою цементно-песчаного раствора марки 75.
12. При кладке перегородок в дверных проемах заложить деревянные антисептированные пробки 250х120х65 мм. через десять рядов по высоте, но не менее двух с каждой стороны.
13. Все отверстия в ограждающих конструкциях после пропуска коммуникаций тщательно заделать бетоном класса В 15 на мелком гравии или щебне.

Согласовано					
Инв. № подл.	Подпись и дата	Взам. инв. №			
Изм.	Кол.уч.	Лист	№ док.	Подп.	Дата

15. Все деревянные элементы подвергаются антисептированию с добавлением антипиренов по СНиП 3.04.01-87.
16. Перекрытие – Ж/Б плиты перекрытия
17. Окна и двери – индивидуальный заказ.
18. Внутренняя отделка не входит в состав настоящего проекта и выполняется в соответствии с дизайн – проектом интерьеров, выполненным в соответствии с пожеланиями заказчика.
19. Вокруг здания выполнить бетонную отмостку шириной 1200 мм. Состав отмостки: бетон В 7.5 – 100 мм., Утеплитель “Пеноплекс” – 100 мм. Песчаная подготовка – 100 мм. Уплотненный грунт. Отмостка должна устраиваться с уклоном в поперечном направлении не менее 3%. Отметка бровки отмостки должна превышать планировочную отметку не менее чем на 50 мм. Места примыкания отмостки к стене здания выполнить с тщательной разделкой сопряжения тугоплавкой битумной мастикой МБК-Г-85 ГОСТ 2889-80.
20. В случае применения при производстве работ на данном объекте новых, в том числе импортных материалов, изделий и конструкций, в соответствии с постановлением Госстроя России №76 от 01.07.2002 г., они должны иметь техническое свидетельство Госстроя России, подтверждающие пригодность их применения в строительстве.
21. Участок строительства, строительные материалы и изделия, используемые в строительстве данного объекта, а также выстроенное по комплекту рабочих чертежей сооружение, в соответствии с Федеральным законом “О радиационной безопасности” № 3-ФЗ от 09.01.96 г., должны удовлетворять требованиям “Норм радиационной безопасности” (НРБ-99) СП 2.6.1.758-96 и “Основных санитарных правил обеспечения радиационной безопасности” (ОСП ОРБ-99) СП 2.6.1.799-99. Результаты радиационного контроля должны быть переданы Заказчику и представителю авторского надзора
22. По степени огнестойкости дом относится к зданиям II класса, по функциональной пожарной опасности – к классу Ф1.4 ( по СНиП 21.01-97\* ).  
Ф.З 123 “Технический регламент о требованиях пожарной безопасности”
23. Степень долговечности здания– II.  
II. Инженерное оборудование:  
Отопление – от индивидуального отопительного котла. В комнатах – отопительные радиаторы.  
Водоснабжение – холодное от скважины , горячее через бойлер.  
Канализация – септик индивидуальный.

Согласовано										
	Взам. инв. №									
	Подпись и дата									
	Инв. № подл.									
Изм.	Кол.уч.	Лист	№ док.	Подп.	Дата	Пояснительная записка – продолжение				Лист
										7

### Указания по устройству кровли:

1. До начала производства работ по устройству кровли необходимо разработать мероприятия по противопожарной защите и контролю за выполнением правил пожарной безопасности при производстве СМР.
2. При устройстве кровли пользоваться СНиП II-26-76 "Кровли", СП 17.13330.2011 "Кровли", СП 31-101-97 "Проектирование и строительство кровель". При производстве работ соблюдать правила пожарной безопасности в соответствии со СНиП 21-01-97\*, СНиП 12-03-2001 и "Кровли. Руководство по проектированию, устройству, правилами приемки и методам оценки качества".
3. При устройстве кровли применять:
  - металлочерепица "Монтерей";
  - разряженная обрешетка - доска 100x25 мм.
  - контрообрешетка - брусок 50x50 мм;
  - гидроветрозащитная мембрана;
  - стропило деревянное - брус 50x200 мм;
  - Утеплитель "ROCKWOOL Лайт Баттс СКАНДИК" - 200 мм.
4. По продольным краям кровельного покрытия на уровне карнизных свесов предусмотреть устройство подвесных лотков сечением 200x100 мм. для отвода воды. Лотки выполнить из оцинкованной стали толщиной 0,6 мм., окрашенных в цвет стен. В днище лотков для отвода воды предусмотреть отверстия  $\Phi$ 100 мм. в местах установки водосточных труб.
5. Производство работ по устройству кровли вести под непосредственным контролем и наблюдением представителей технического надзора с соблюдением требований:
  - СНиП 3.01-85 "Организация строительного производства";
  - СНиП III-4-80 "Техника безопасности в строительстве";
  - СНиП 3.04.01-87 "Изоляционные и отделочные покрытия".
 особое внимание необходимо обратить на обеспечение высокого качества работ по устройству всех примыканий кровли к вертикальным поверхностям.

Согласовано

Взам. инв. №

Подпись и дата

Инв. № подл.

Изм.	Кол.уч.	Лист	№ док.	Подп.	Дата



Общие указания по производству работ.

1. Все строительные-монтажные работы выполнять в соответствии с требованиями:

- СП 45.13330.2012 "Земляные сооружения. Основания и фундаменты"
- СП 70.13330.2012 "Несущие и ограждающие конструкции"
- СНиП 3.04.03-85 "Защита строительных конструкций и сооружений от коррозии".
- СП 48.13330.2011 "Организация строительства"
- СНиП 12-03-2001 "Безопасность труда в строительстве. Часть 1.
- СНиП 12-04-2002 "Безопасность труда в строительстве. Часть 2.
- СП 24.13330.2011 "Свайные фундаменты"
- Указаниями на листах данного комплекта чертежей

**Основные Техничко-экономические показатели**

Наименование	Ед.изм.	Кол-во
Общая площадь	м <sup>2</sup>	160,065
Жилая площадь	м <sup>2</sup>	78,185
Площадь застройки	м <sup>2</sup>	130,500

**ТЭП помещений 1-го этажа**

	Общая площадь помещений	В том числе		Кроме того: приведенная площадь, балконов, террас, парковок
		Жилая	Вспомогательная	
1-ый этаж	85,696	32,933	45,843	6,92

**ТЭП помещений мансардного этажа**

	Общая площадь помещений	В том числе		Кроме того: приведенная площадь, балконов, террас, парковок
		Жилая	Вспомогательная	
Мансардный этаж	74,369	45,252	29,117	

Согласовано

Взам. инв. №

Подпись и дата

Инв. № подл.

Изм.	Кол.уч.	Лист	№ док.	Подп.	Дата	Пояснительная записка - конец	Лист
							9

# Перспектива №1




Согласовано

Взам. инв. №

Подпись и дата

Инв. № подл.

						Проект №23/2016			АР		
						Московская область г. Дмитров					
Изм.	Кол. уч.	Лист	№ док.	Подп.	Дата	Одноэтажный жилой дом с мансардным этажом на одну семью	Стадия	Лист	Листов		
							РП	10	26		
						Перспектива №1			 ООО "ЭлитСтройПроект-НЧ" Архитектурное проектирование дизайн и строительство		

Перспектива №2



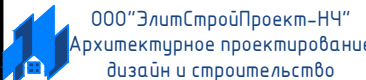
Согласовано	
Взам. инв. №	
Подпись и дата	
Инв. № подл.	

						Проект №23/2016	АР		
						Московская область г. Дмитров			
Изм.	Кол. уч.	Лист	№ док.	Подп.	Дата	Одноэтажный жилой дом с мансардным этажом на одну семью	Стадия	Лист	Листов
							РП	11	26
						Перспектива №2	ООО "ЭлитСтройПроект-НЧ" Архитектурное проектирование дизайн и строительство		

Перспектива №3



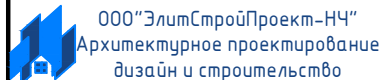
Согласовано	
Взам. инв. №	
Подпись и дата	
Инв. № подл.	

						Проект №23/2016	АР		
						Московская область г. Дмитров			
Изм.	Кол. уч.	Лист	№ док.	Подп.	Дата	Одноэтажный жилой дом с мансардным этажом на одну семью	Стадия	Лист	Листов
							РП	12	26
						Перспектива №3	 000 "ЭлитСтройПроект-НЧ" Архитектурное проектирование дизайн и строительство		

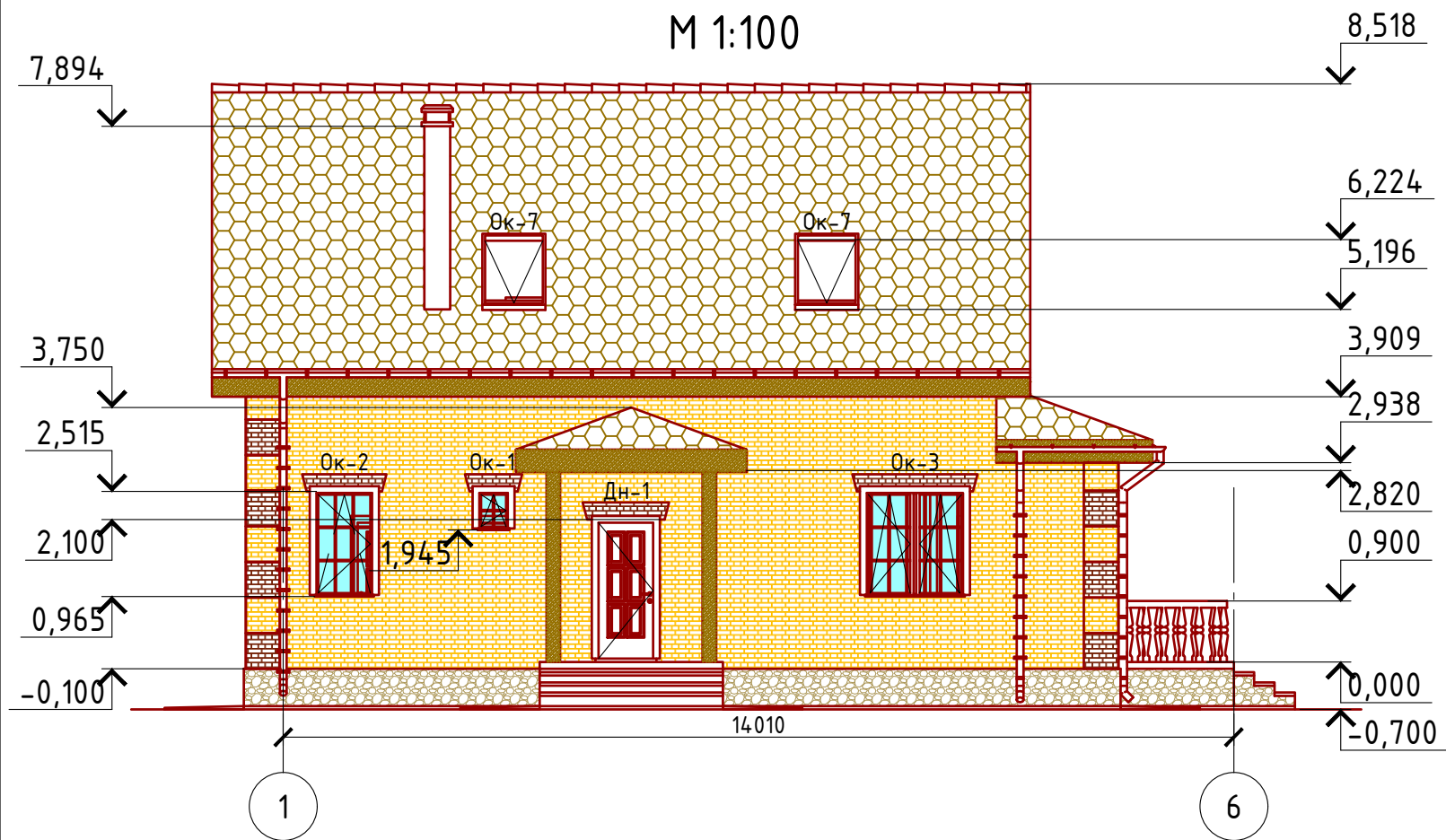
Перспектива №4



Согласовано	
Взам. инв. №	
Подпись и дата	
Инв. № подл.	

						Проект №23/2016		АР	
						Московская область г. Дмитров			
Изм.	Кол. уч.	Лист	№ док.	Подп.	Дата	Одноэтажный жилой дом с мансардным этажом на одну семью	Стадия	Лист	Листов
							РП	13	26
						Перспектива №4			

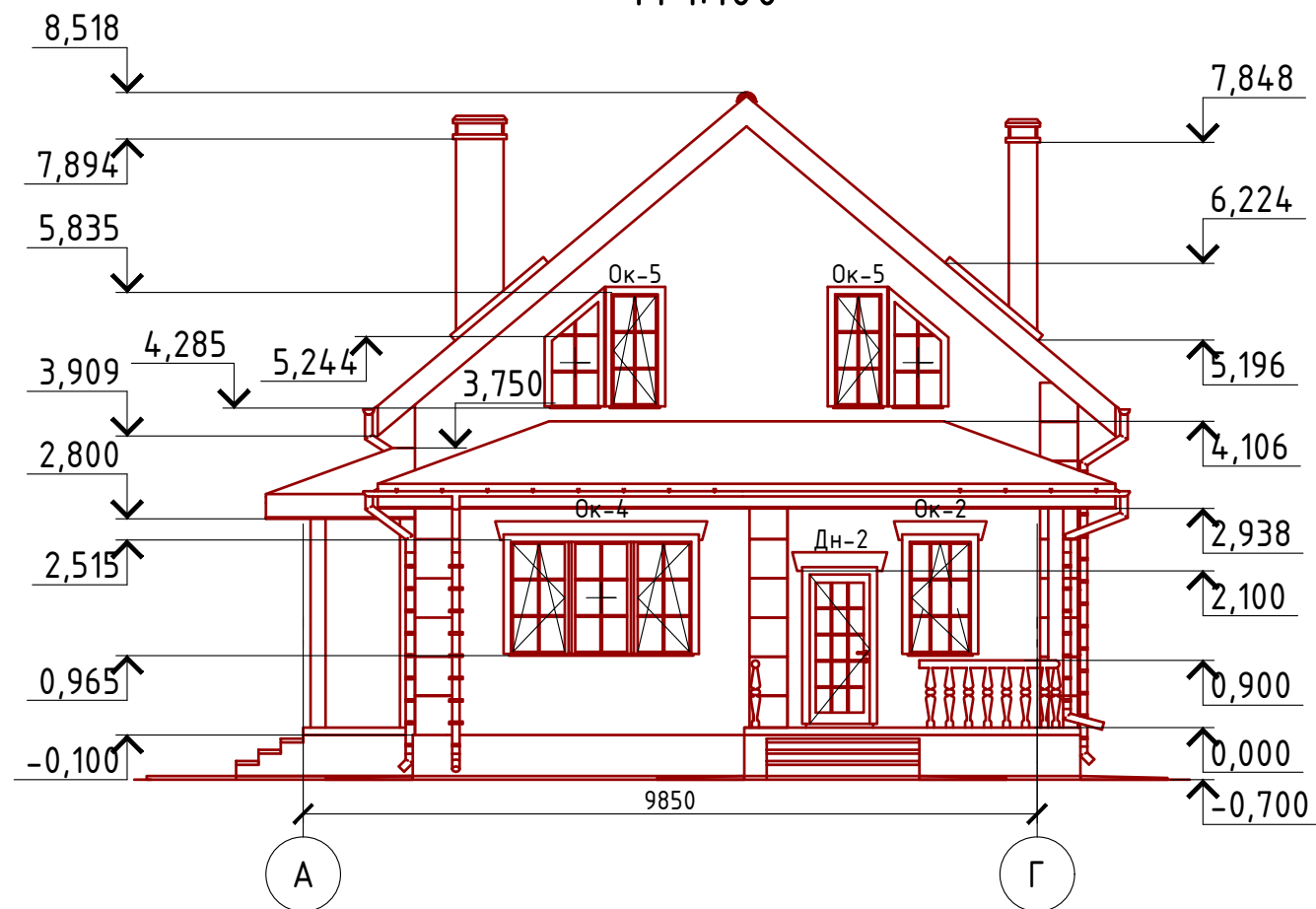
Фасад 1-6  
М 1:100



Примечание:

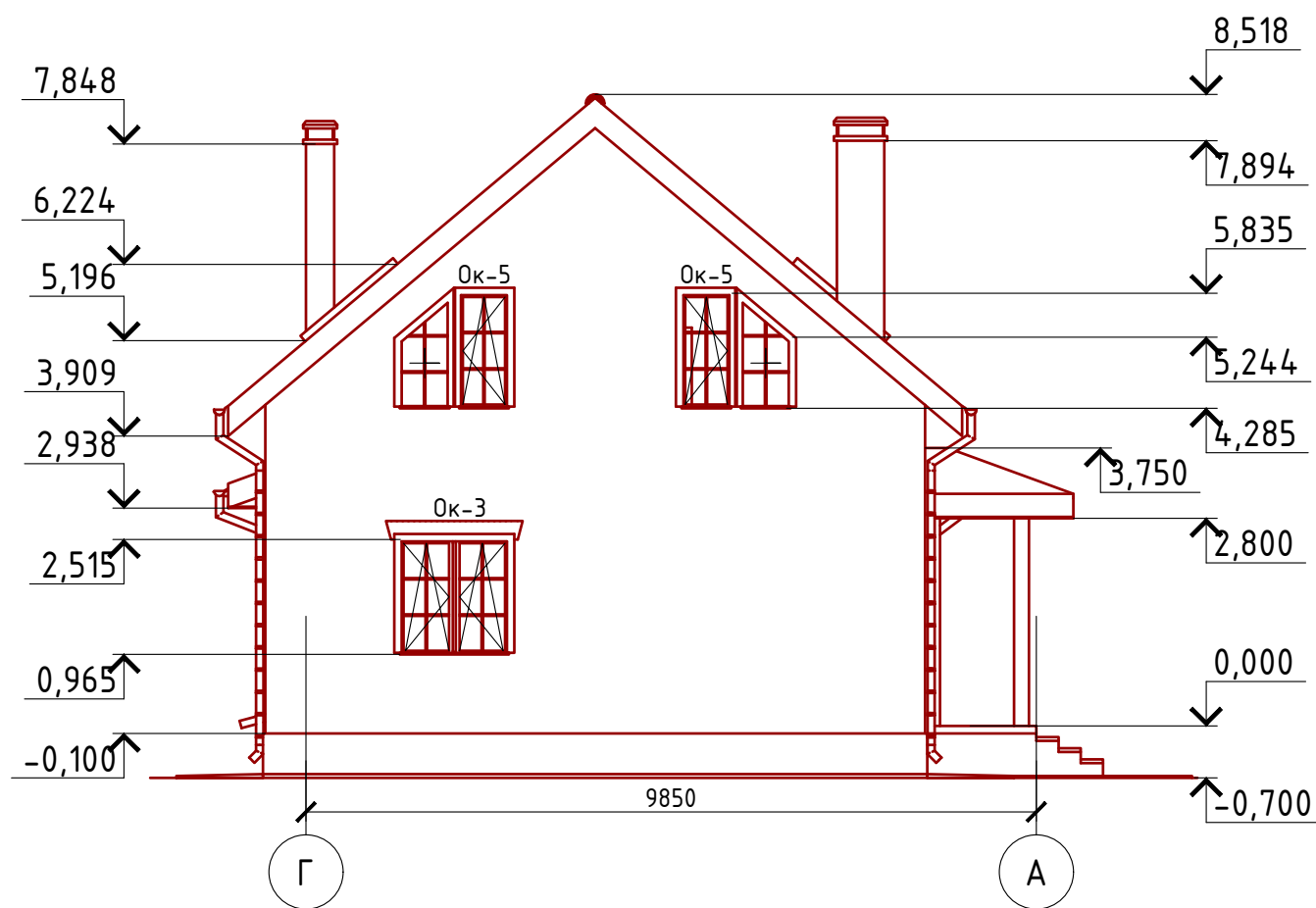
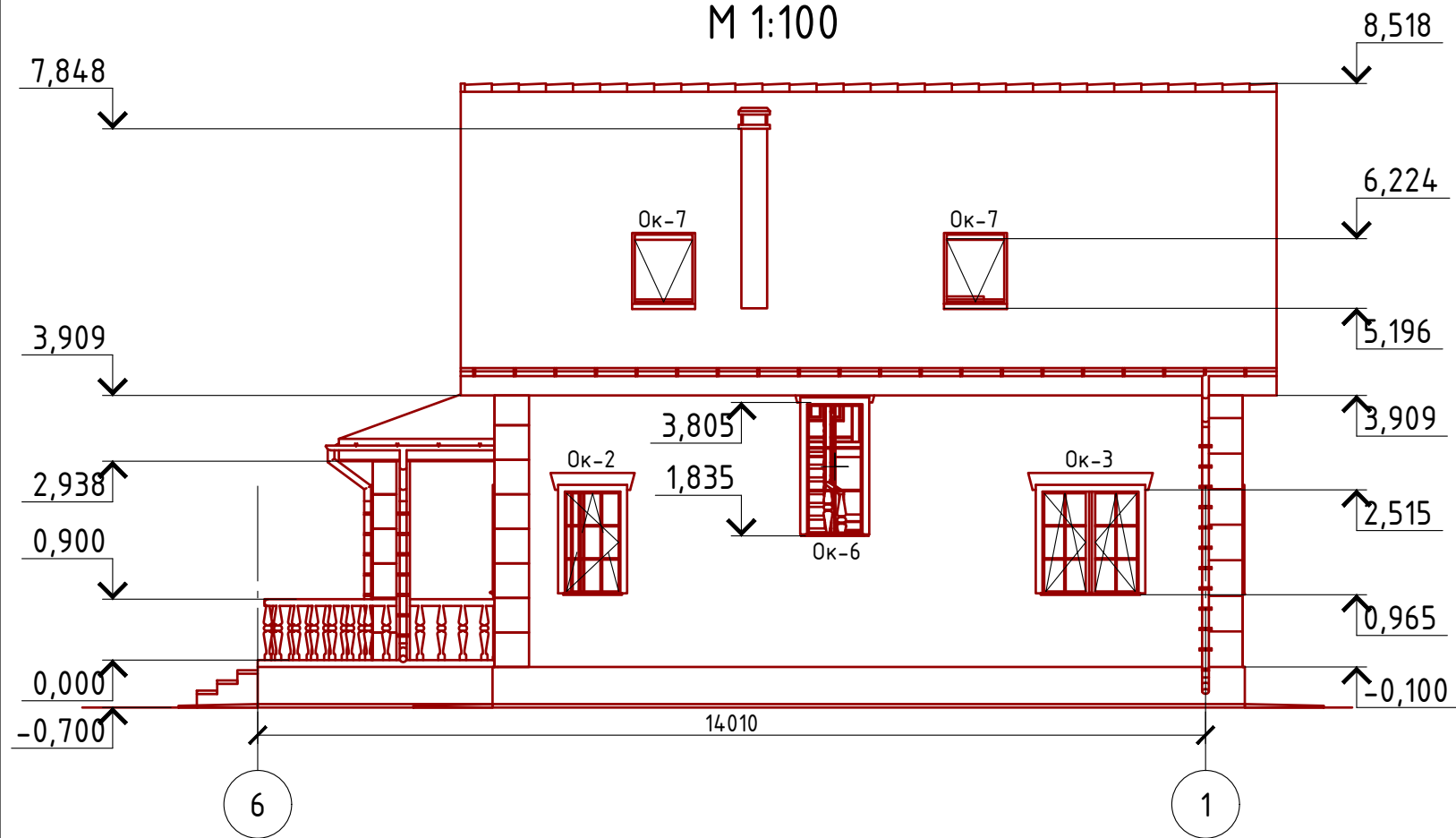
Цоколь - отделка диким камнем (цветовое решение согласно дизайн-экстерьера)  
 Стены наружные - облицовочный кирпич (цветовое решение согласно дизайн-экстерьера)  
 Кровля - металлочерепица "Монтерей" (цветовое решение согласно дизайн-экстерьера)  
 Окна и двери - индивидуальный заказ по желанию Заказчика.

Фасад А-Г  
М 1:100



Проект №23/2016						АР			
Московская область г. Дмитров									
Изм.	Кол. уч.	Лист	№ док.	Подп.	Дата	Одноэтажный жилой дом с мансардным этажом на одну семью	Стадия	Лист	Листов
							РП	14	26
Фасад 1-6, А-Г									

Фасад 6-1  
М 1:100



Примечание:

Цоколь-отделка диким камнем (цветовое решение согласно дизайн-экстерьера)  
 Стены наружные-облицовочный кирпич(цветовое решение согласно дизайн-экстерьера)  
 Кровля-металлочерепица "Монтерей"(цветовое решение согласно дизайн-экстерьера)  
 Окна и двери-индивидуальный заказ по желанию Заказчика.

Проект №23/2016						АР						
Московская область г. Дмитров												
Изм.	Кол. уч.	Лист	№ док.	Подп.	Дата							
Одноэтажный жилой дом с мансардным этажом на одну семью						<table border="1"> <tr> <td>Стадия</td> <td>Лист</td> <td>Листов</td> </tr> <tr> <td>РП</td> <td>15</td> <td>26</td> </tr> </table>	Стадия	Лист	Листов	РП	15	26
Стадия	Лист	Листов										
РП	15	26										
Фасад 6-1, Г-А						<p>000 "ЭлитСтройПроект-НЧ" Архитектурное проектирование дизайн и строительство</p>						

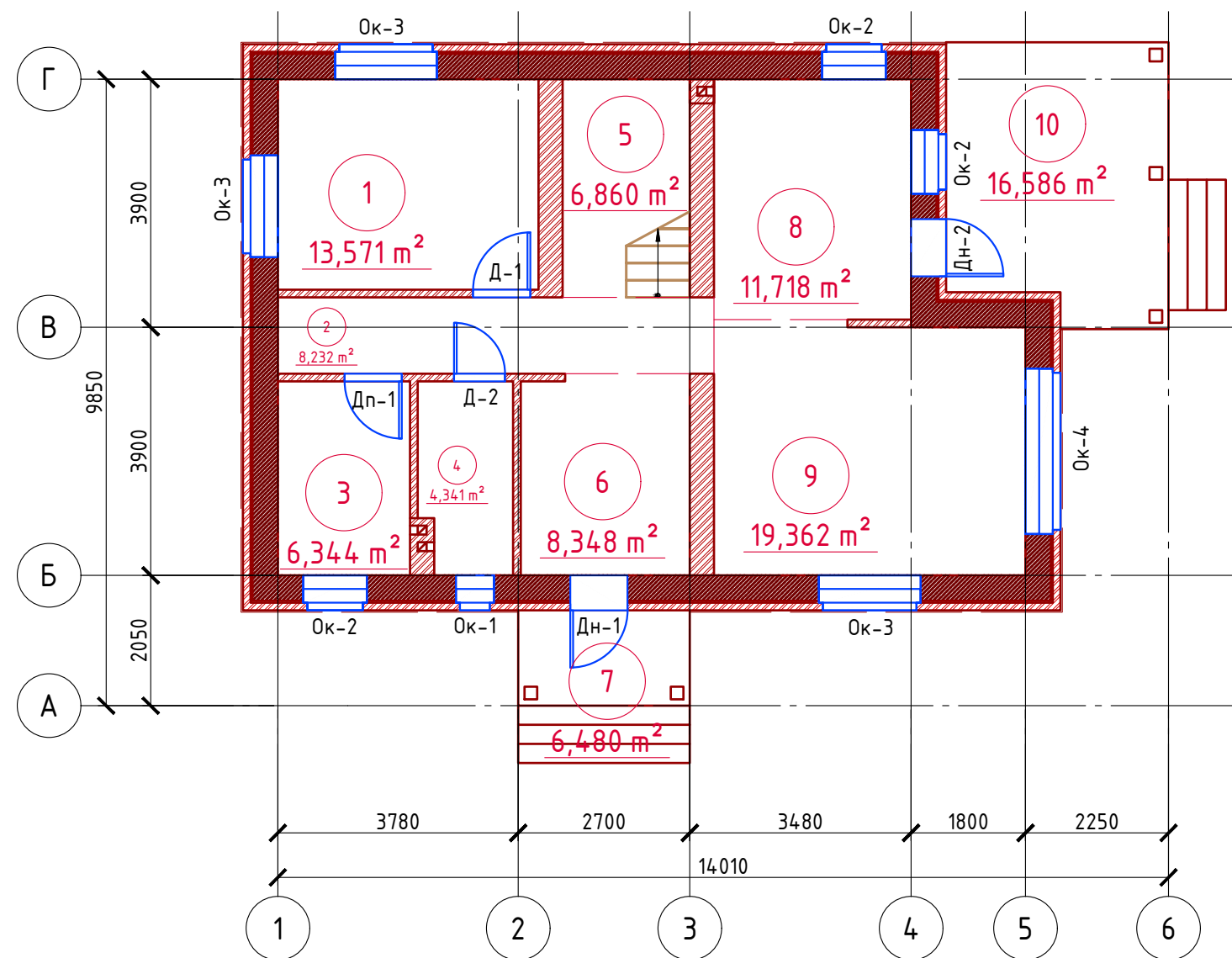
Согласовано

Взам. инв. №

Подпись и дата

Инв. № подл.

План 1-го этажа  
М 1:100



Экспликация помещений 1-го этажа

Номер помещения	Наименование	Площадь, м <sup>2</sup>
1	Гостевая	13,571
2	Холл	8,232
3	Бойлерная	6,344
4	Санузел	4,341
5	Лестничная клетка	6,860
6	Тамбур	8,348
7	Крыльцо (приведенная площадь 6,48 x 0,3)	1,944
8	Кухня	11,718
9	Гостиная	19,362
10	Терраса (приведенная площадь 16,586 x 0,3)	4,976
	Итого	85,696

ТЭП помещений 1-го этажа

	Общая площадь помещений	В том числе		Кроме того: приведенная площадь, балконов, террас, парковок		
		Жилая	Вспомогательная			
1-ый этаж	85,696	32,933	45,843	6,92		
Проект №23/2016				АР		
Московская область г. Дмитров						
Изм.	Кол. уч.	Лист	№ док.	Подп.		
Одноэтажный жилой дом с мансардным этажом на одну семью				Стадия	Лист	Листов
				РП	16	26
План 1-го, экспликация помещений, ТЭП помещений						

Согласовано

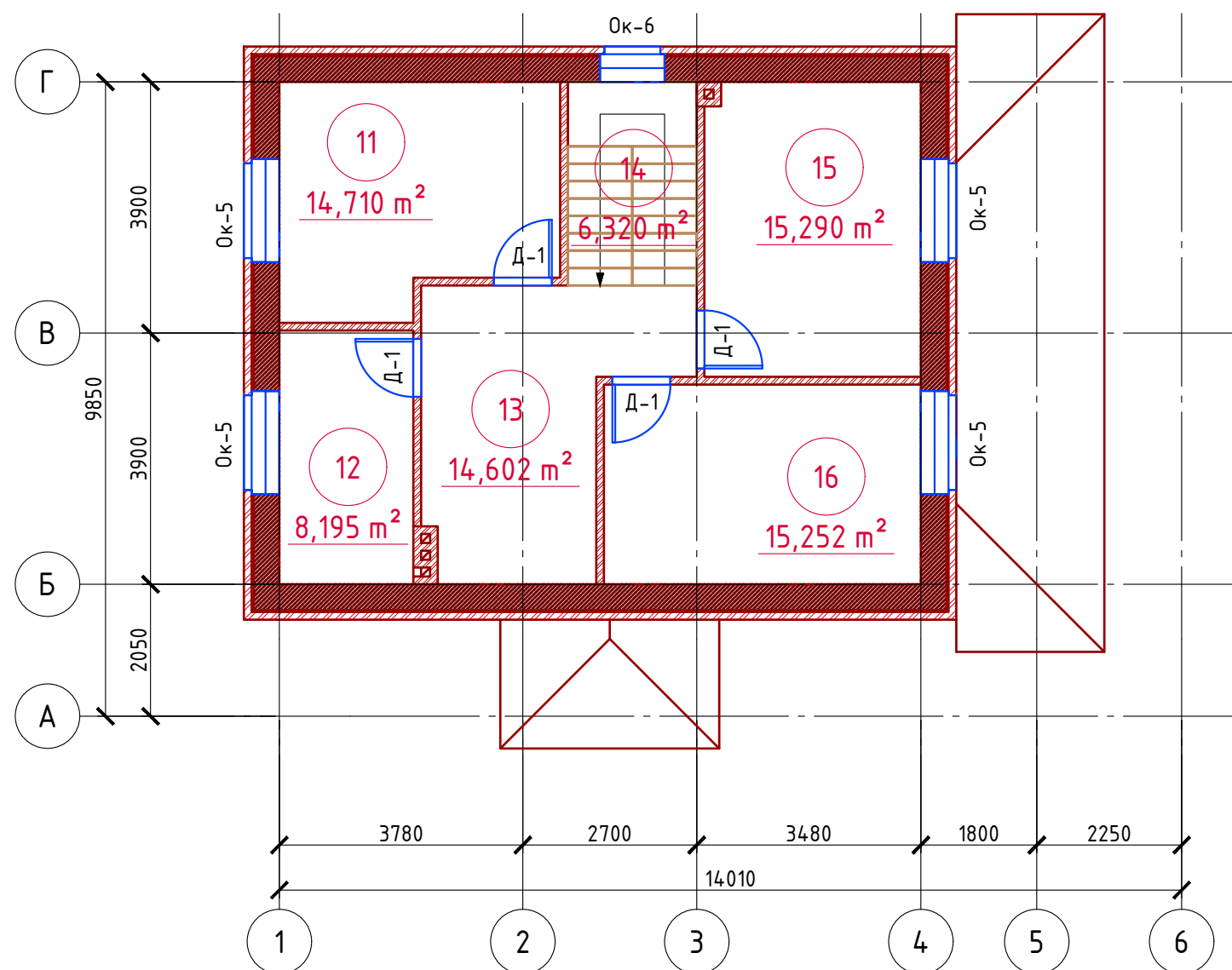
Взам. инв. №

Подпись и дата

Инв. № подл.



# План мансардного этажа М 1:100



## Экспликация помещений мансардного этажа

Номер помещения	Наименование	Площадь, м <sup>2</sup>
11	Спальная	14,710
12	Санузел совмещенный	8,195
13	Холл	14,602
14	Лестничная клетка	6,320
15	Спальная	15,290
16	Спальная	15,252
	Итого	74,369

## ТЭП помещений мансардного этажа

	Общая площадь помещений	В том числе		Кроме того: приведенная площадь, балконов, террас, парковок		
		Жилая	Вспомогательная			
Мансардный этаж	74,369	45,252	29,117			
Проект №23/2016				АР		
Московская область г. Дмитров						
Изм.	Кол. уч.	Лист	№ док.	Подп.		
				Дата		
Одноэтажный жилой дом с мансардным этажом на одну семью				Стадия	Лист	Листов
				РП	17	26
План мансардного этажа, экспликация помещений, ТЭП помещений						

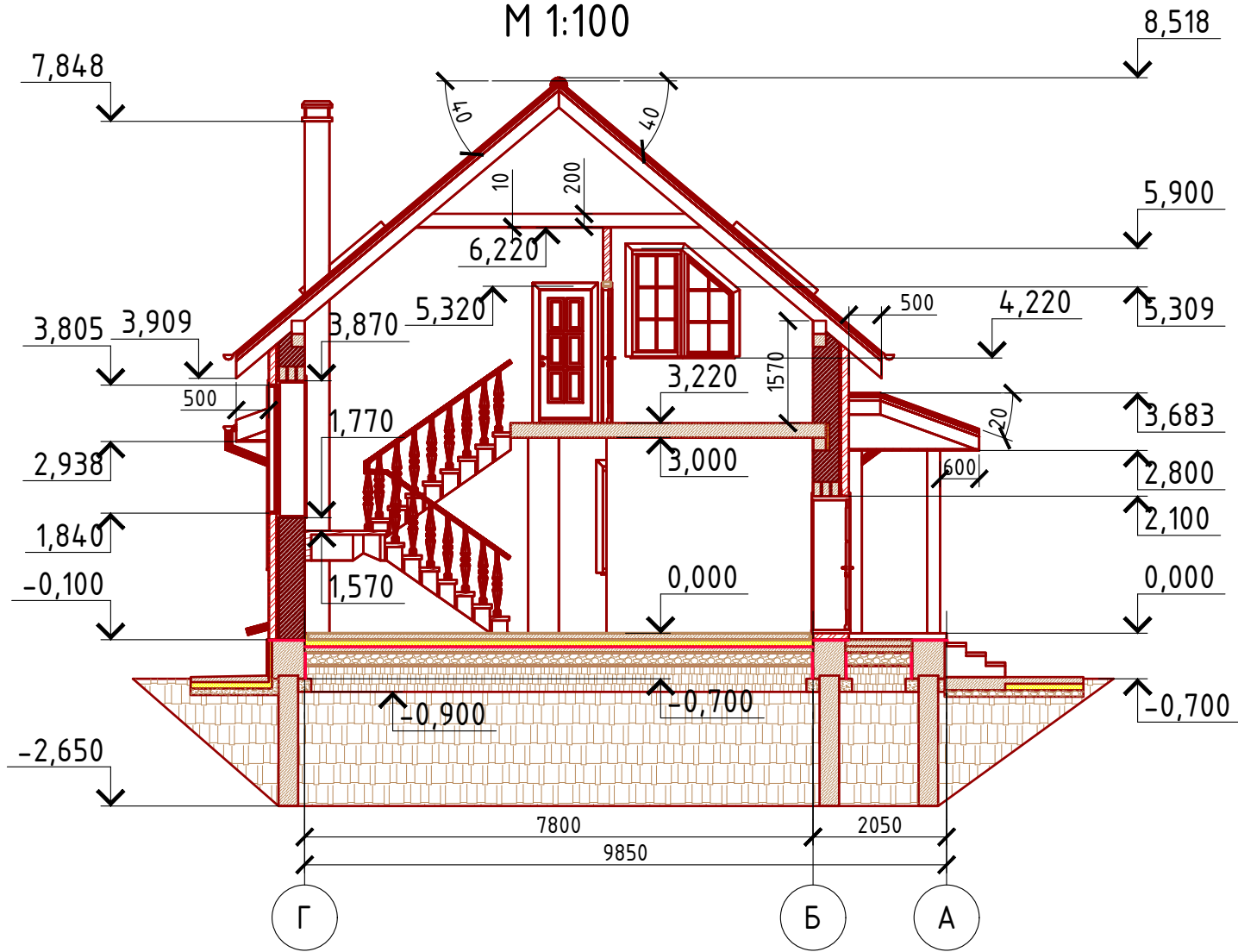
Согласовано

Взам. инв. №

Подпись и дата

Инв. № подл.

Разрез 1-1  
М 1:100



Согласовано

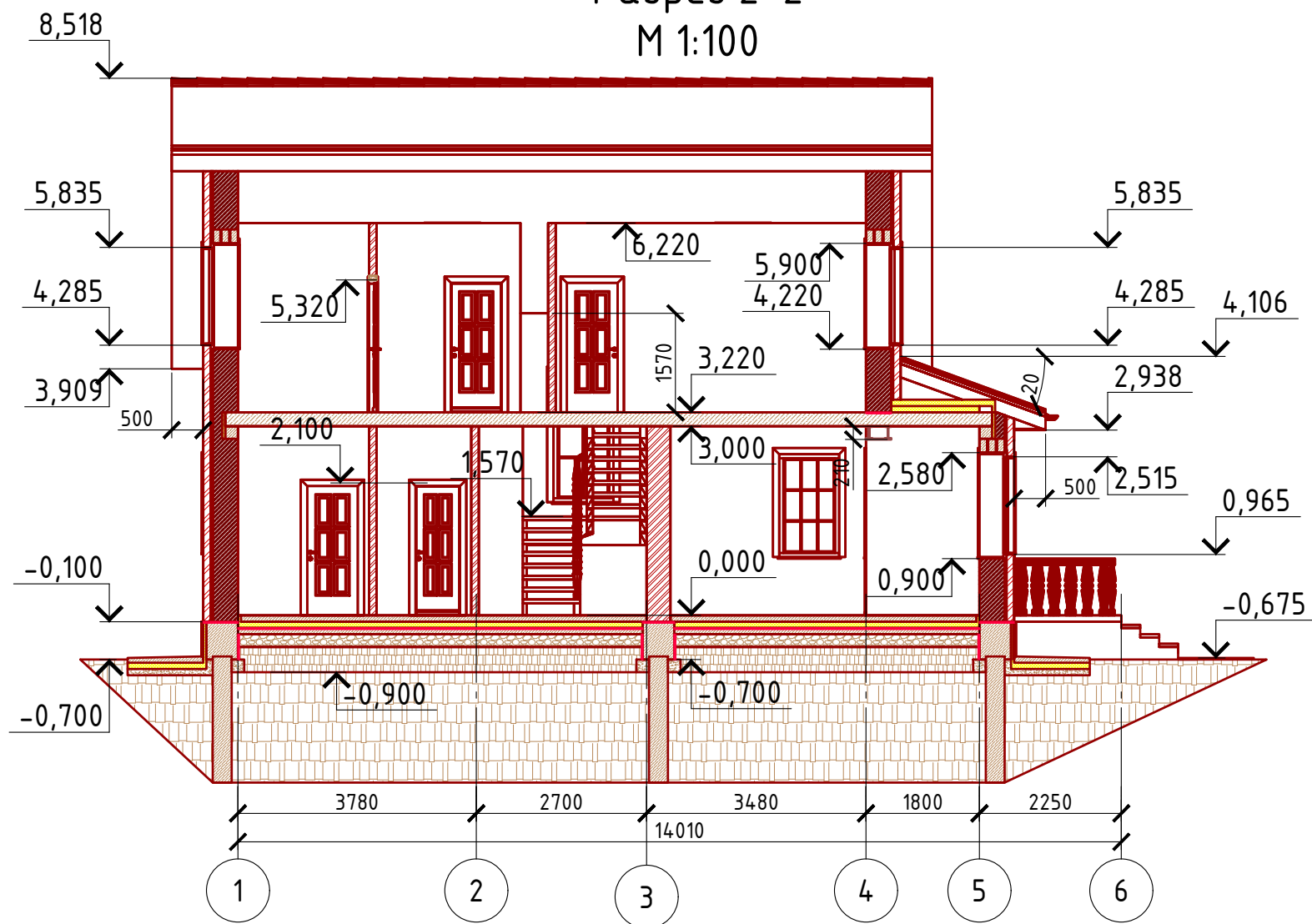
Взам. инв. №

Подпись и дата

Инв. № подл.

Проект №23/2016						АР		
Московская область г. Дмитров								
Изм.	Кол. уч.	Лист	№ док.	Подп.	Дата	Стадия	Лист	Листов
						РП	20	26
Одноэтажный жилой дом с мансардным этажом на одну семью								
Разрез 1-1								

# Разрез 2-2 М 1:100



Согласовано

Взам. инв. №

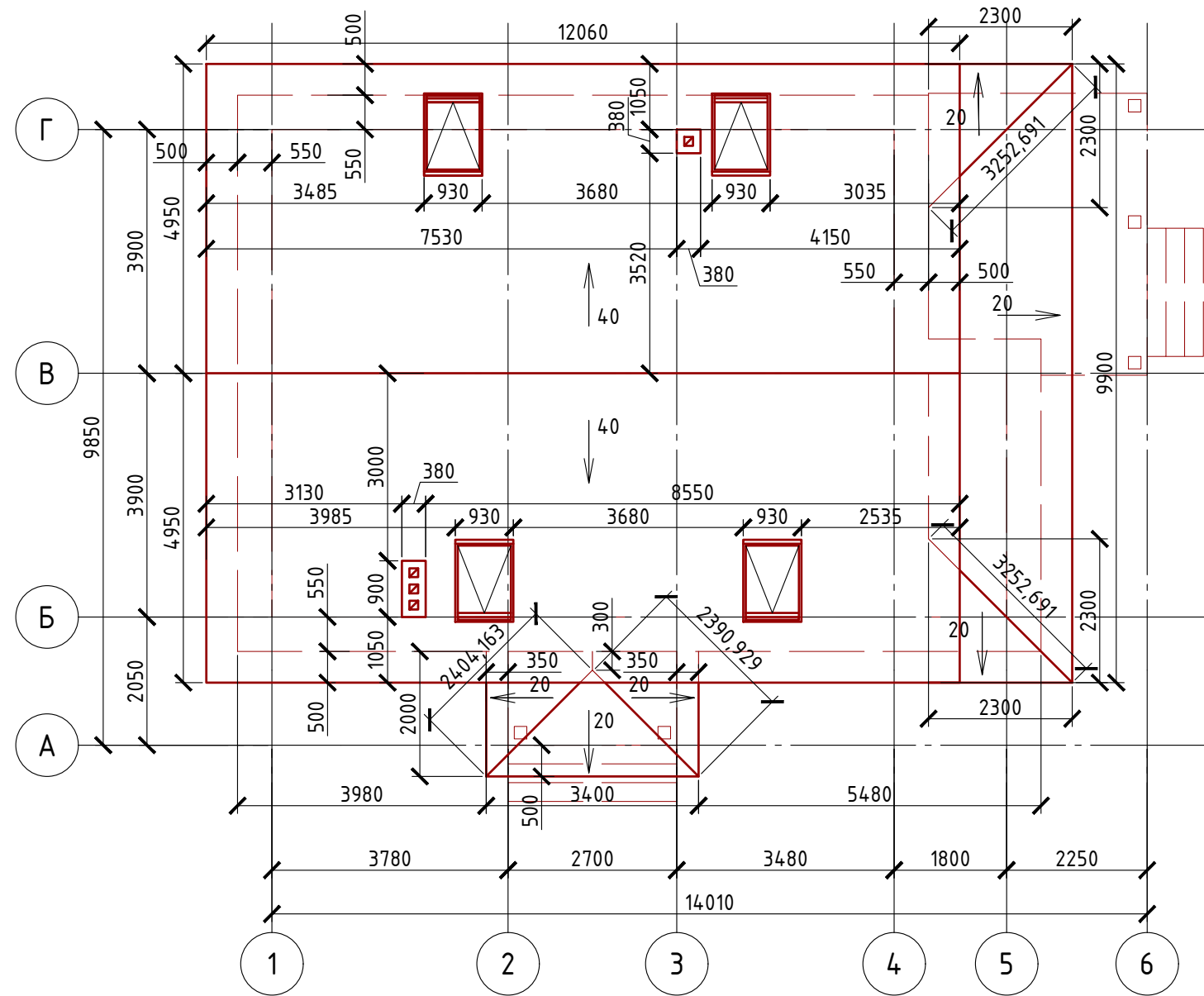
Подпись и дата

Инв. № подл.

Проект №23/2016						АР		
Московская область г. Дмитров								
Изм.	Кол. уч.	Лист	№ док.	Подп.	Дата	Стадия	Лист	Листов
						РП	21	26
Одноэтажный жилой дом с мансардным этажом на одну семью								
Разрез 2-2								

План кровли  
М 1:100

Спецификация кровли на дом



Согласовано

Инв. № подл.	Подпись и дата	Взам. инв. №

Проект №23/2016						АР		
Московская область г. Дмитров								
Изм.	Кол. уч.	Лист	№ док.	Подп.	Дата	Стадия	Лист	Листов
						РП	22	26
Одноэтажный жилой дом с мансардным этажом на одну семью								
План кровли, спецификация материалов						ООО "ЭлитСтройПроект-НЧ" Архитектурное проектирование дизайн и строительство		