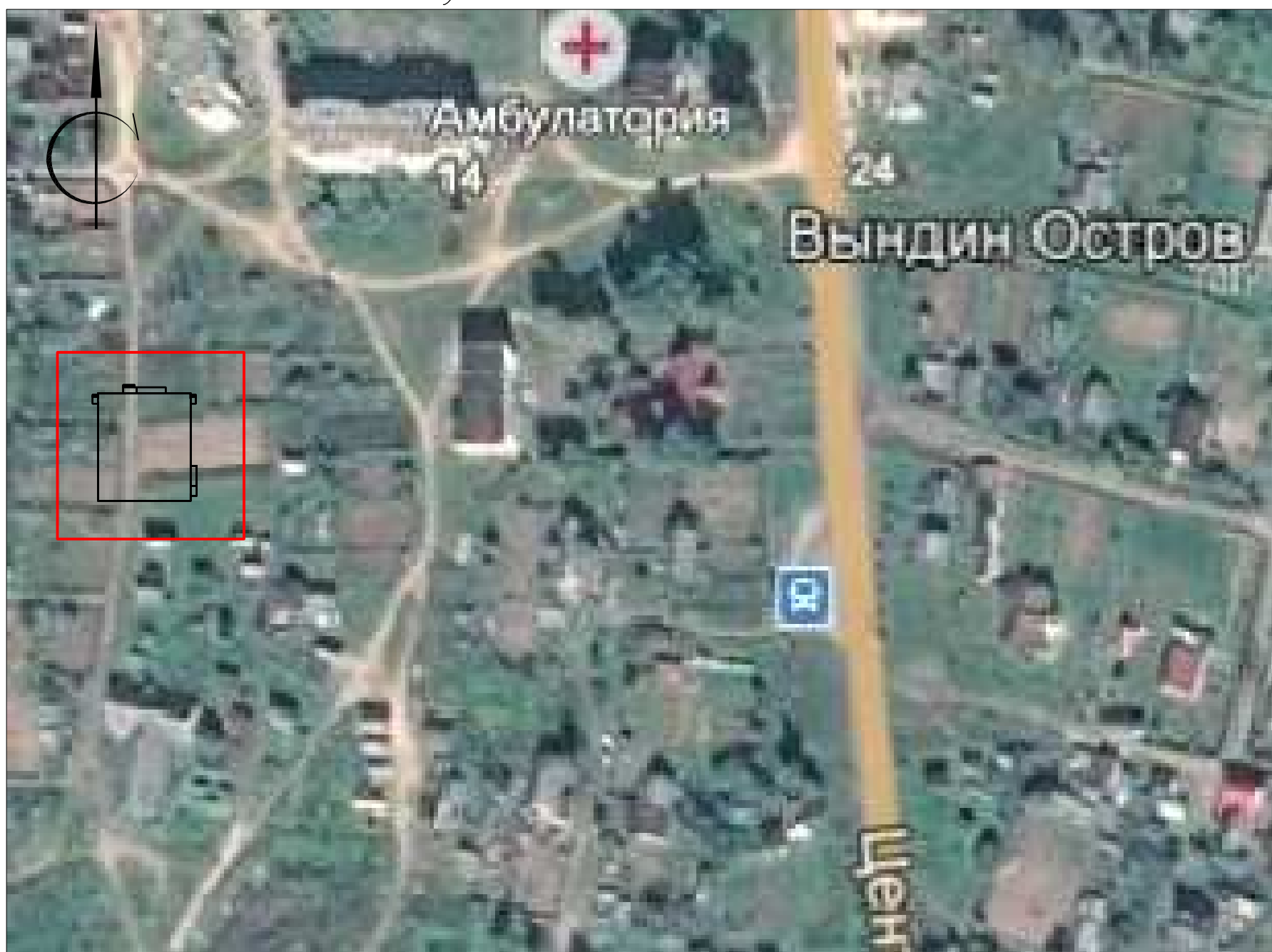

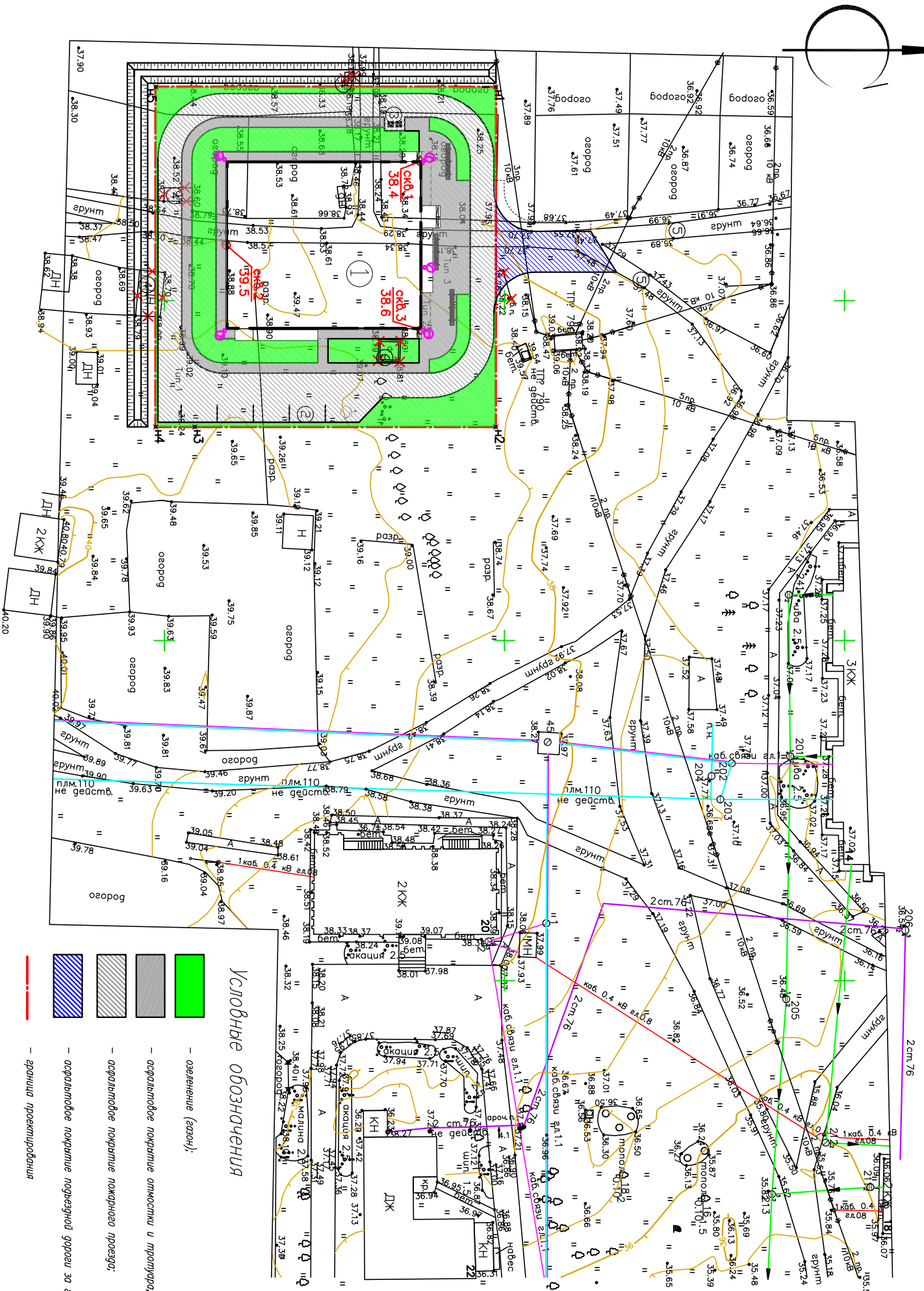


Лист	Наименование	Примечание
2	Общие данные, ситуационный план М1:2000	
3	Схема планировочной организации рельефа М1:500	
4	План организации рельефа М1:500	
5	План земляных масс М1:500	
6	Сводный план инженерных сетей М1:500	
7	Поворотные точки	
8	Ведомость объемов работ	
9	Спецификация материалов	

Ситуационный план М1:2000



						БСК 04-15-ПЗУ			
						Выполнение проектных работ по разработке проекта "Физкультурно-оздоровительного комплекса" (ФОК) в деревне Вындин Остров Волховского района Ленинградской области			
Изм.	Коп.уч.	Лист	№ док.	Подпись	Дата				
Разработал	Тропин			<i>Тропин</i>		Здание физкультурно-оздоровительного комплекса	Стадия П	Лист 2	Листов 9
ГИП	Петухов			<i>С. Петухов</i>		Общие данные Ситуационный план М1:2000	 Балтийская строительная компания		
Норм.контр.	Ямалиев			<i>Ямалиев</i>					



Условные обозначения

- озеленение (газон);
- асфальтовое покрытие отмостки и проезда;
- асфальтовое покрытие пожарного проезда;
- асфальтовое покрытие проездов за границами проектируемой;
- границы проектируемой;
- сканья;
- урны;
- контейнер для мусора;
- бродячие собаки 1-3;
- реконструируемые объекты;
- светильники с люмин. ДРЛ на фасаде;

**Технико-экономические показатели**

№	Наименование	Ед. измер.	Кол-во, м <sup>2</sup>	Примечание
1	Площадь участка в границах земельного вклада	м <sup>2</sup>	2500,0	
2	Площадь застройки	м <sup>2</sup>	775,6	
3	Площадь ИЖТ	м <sup>2</sup>	15,0	
4	Площадь отмостки	м <sup>2</sup>	106,9	
5	Площадь тротуаров в пределах земельного вклада	м <sup>2</sup>	313,0	
6	Площадь тротуаров за пределами земельного вклада	м <sup>2</sup>	26,2	
7	Площадь дорожного покрытия в пределах участка	м <sup>2</sup>	712,1	
8	Площадь дорожного покрытия за границей земельного вклада	м <sup>2</sup>	108,0	
9	Процент озеленения	%	592,4	24,0

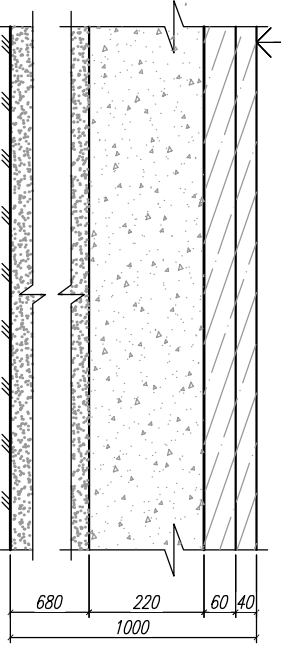
**Ведомость элементов озеленения**

Поз.	Наименование пород или вида насаждения	Возраст, лет	Кол.	Примечание
1	Клен красный	-	1	Самец
2	Газон партерный	-	503,6	м <sup>2</sup>
3	Дерево	-	27	Самец

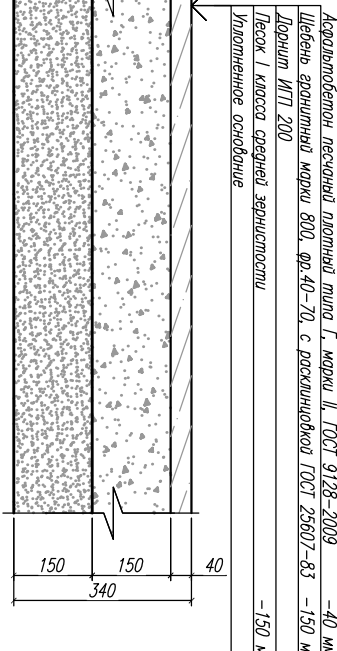
**Расчет стоянок транспортных средств (по приложению 9 СНиП 2.07.01-89\*)**

Наименование	Расчетная емкость	Число кв.м на расчетную единицу	Численность	Кол-во кв.м на расчетную единицу	Число кв.м по проекту	Примечание
Машина/место	100	10-15	33	3-5	5	
Из них м/м для ИЖТ	-	1	1	1	1	
Всего	-	-	33	5	5	

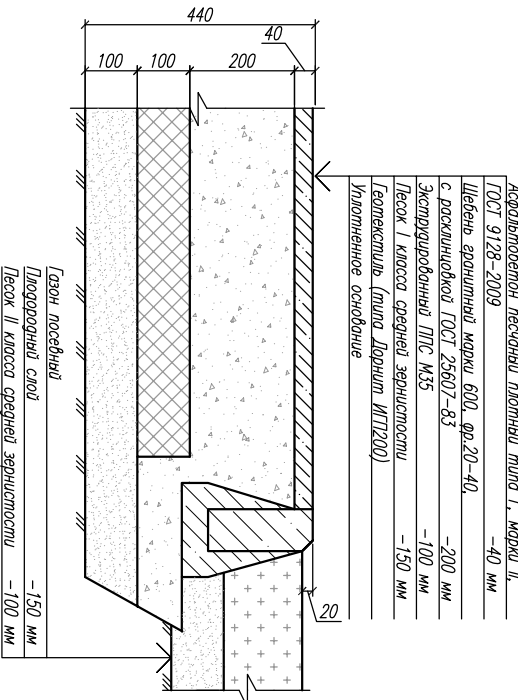
**Тип 1**



**Тип 2**



**Тип 2**



**Экспликация зданий и сооружений**

№	Наименование	Примечание
1	Физкультурно-оздоровительный комплекс	Проектируемое
2	Площадка для размещения автомобилей парковки и посетителей (5 м/место)	Проектируемое
3	Площадка для мусоросборных контейнеров	Проектируемое
4	Сарай	Давытаек
5	Существующие проезды	Давытаек
6	Существующий фундамент	Давытаек

**Координаты поворотных точек земельного участка**

Обозначение поворотных точек границы	Координаты, м
Н.1	244468,59      6621648,73
Н.2	244518,58      6621648,72
Н.3	244518,58      6621604,46
Н.4	244518,58      6621598,72
Н.5	244468,58      6621598,72
Н.1	244468,59      6621648,73

**БСК 04-15-ПЗУ**

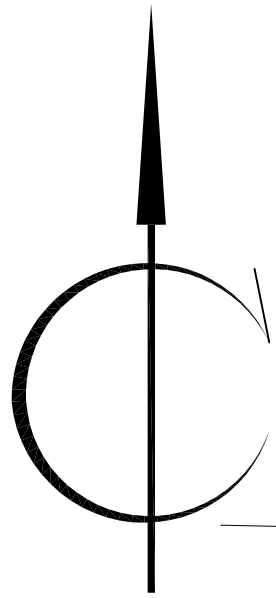
Имя	Кол.м.	Лист	Или док.	Подпись	Дата
Разработчик	Тропин			<i>Тропин</i>	
Проверенный				<i>С.П.</i>	

Выполнение проектных работ по разработке проекта "Физкультурно-оздоровительного комплекса" (ФОК) в деревне Выдичи Омской области района Ленинского района Омской области

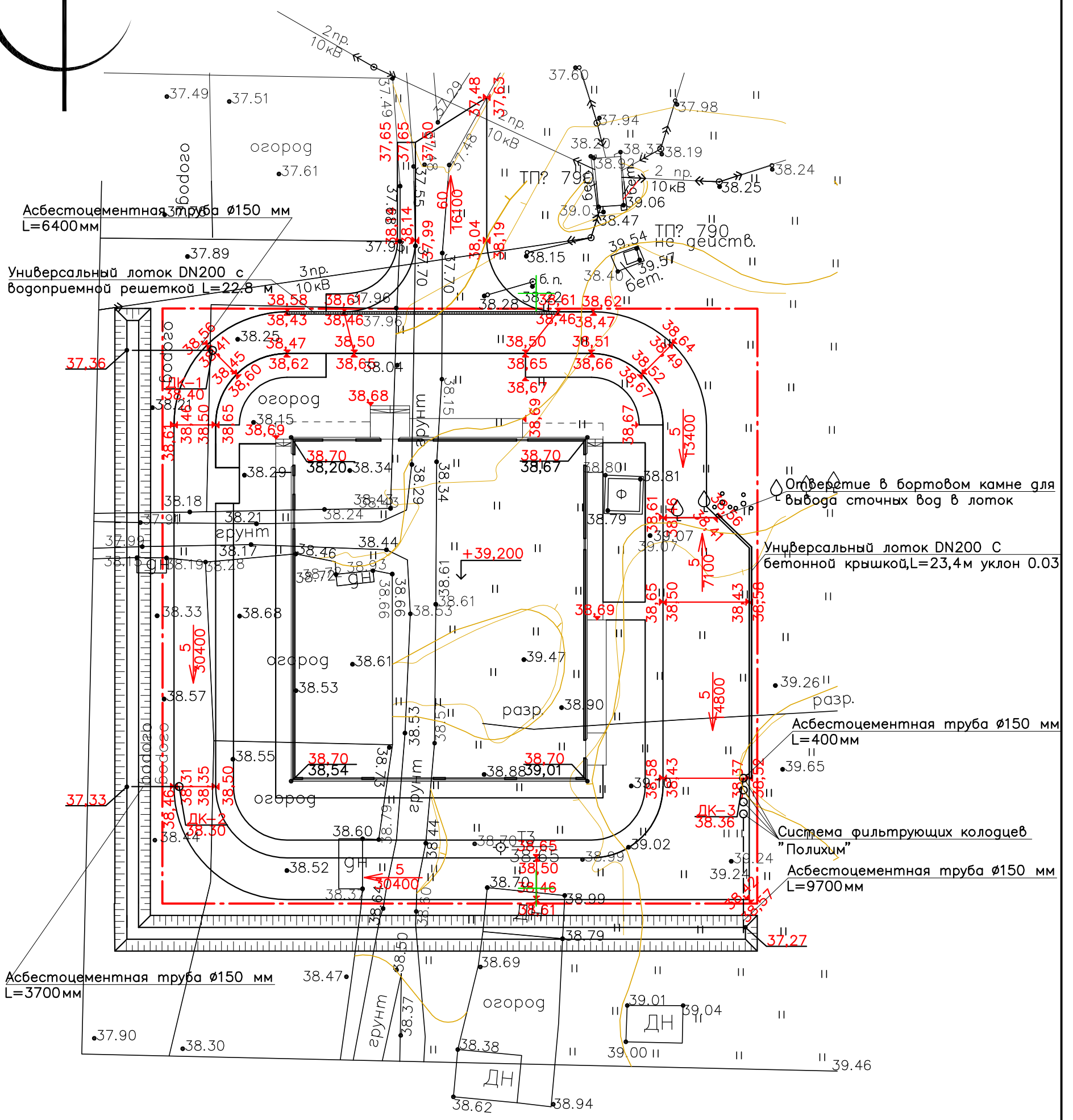
Зачин физкультурно-оздоровительного комплекса

Омская планировочная организация земельного участка М:1:500

**БСК** Омская строительная компания



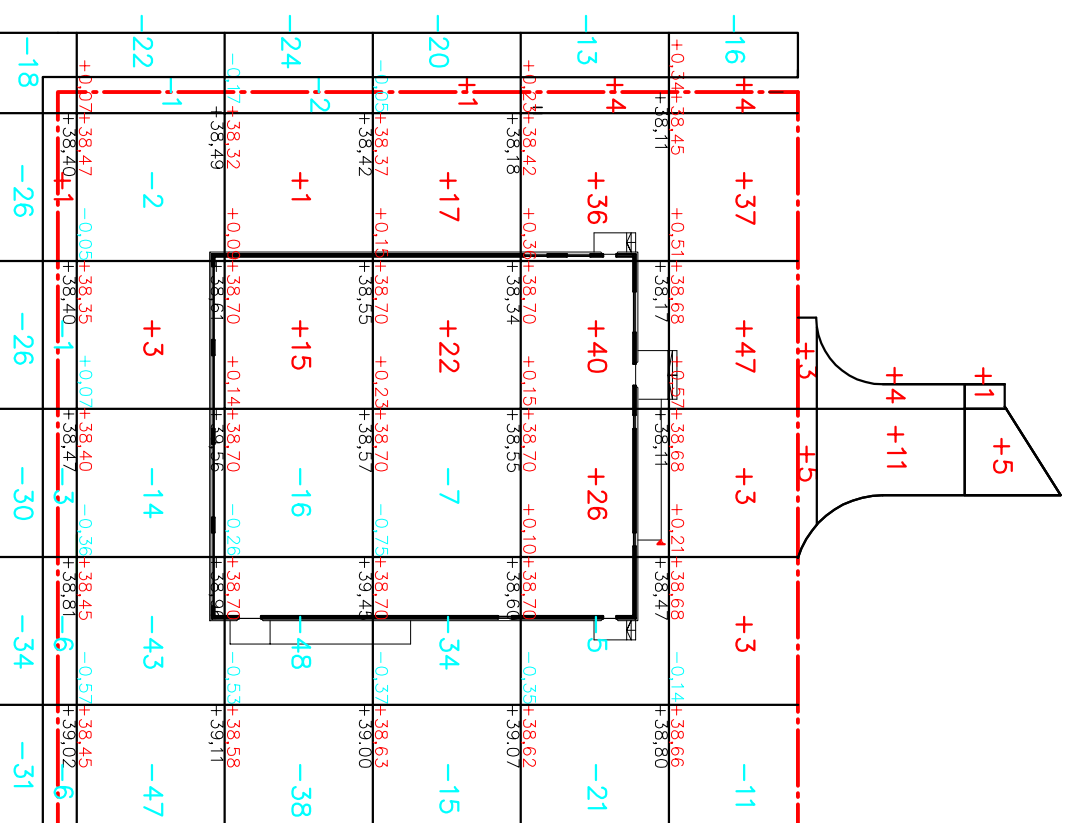
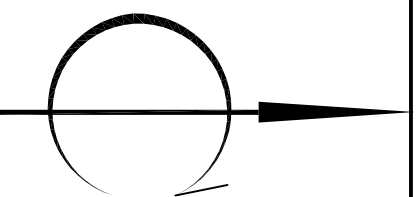
План организации рельефа М1:500



						БСК 04-15-ПЗУ			
						Выполнение проектных работ по разработке проекта "Физкультурно-оздоровительного комплекса" (ФОК) в деревне Вындин Остров Волховского района Ленинградской области			
Изм.	Коп.уч.	Лист	№ док.	Подпись	Дата				
Разработал	Тропин			<i>Тропин</i>		Здание физкультурно-оздоровительного комплекса	Стадия	Лист	Листов
							П	4	
ГИП	Петухов			<i>С. Петухов</i>		План организации рельефа М1:500	Балтийская строительная компания		
Норм.контр.	Ямалиев			<i>Ямалиев</i>					

## План земляных масс

## Ведомость объемов земляных масс



В пределах землеотвода:

Всего											
Выемка(-)	3	2	1	40	136	138					320
Насыль(+)	9	91	127	29	3	-					259
<b>Всего</b>											

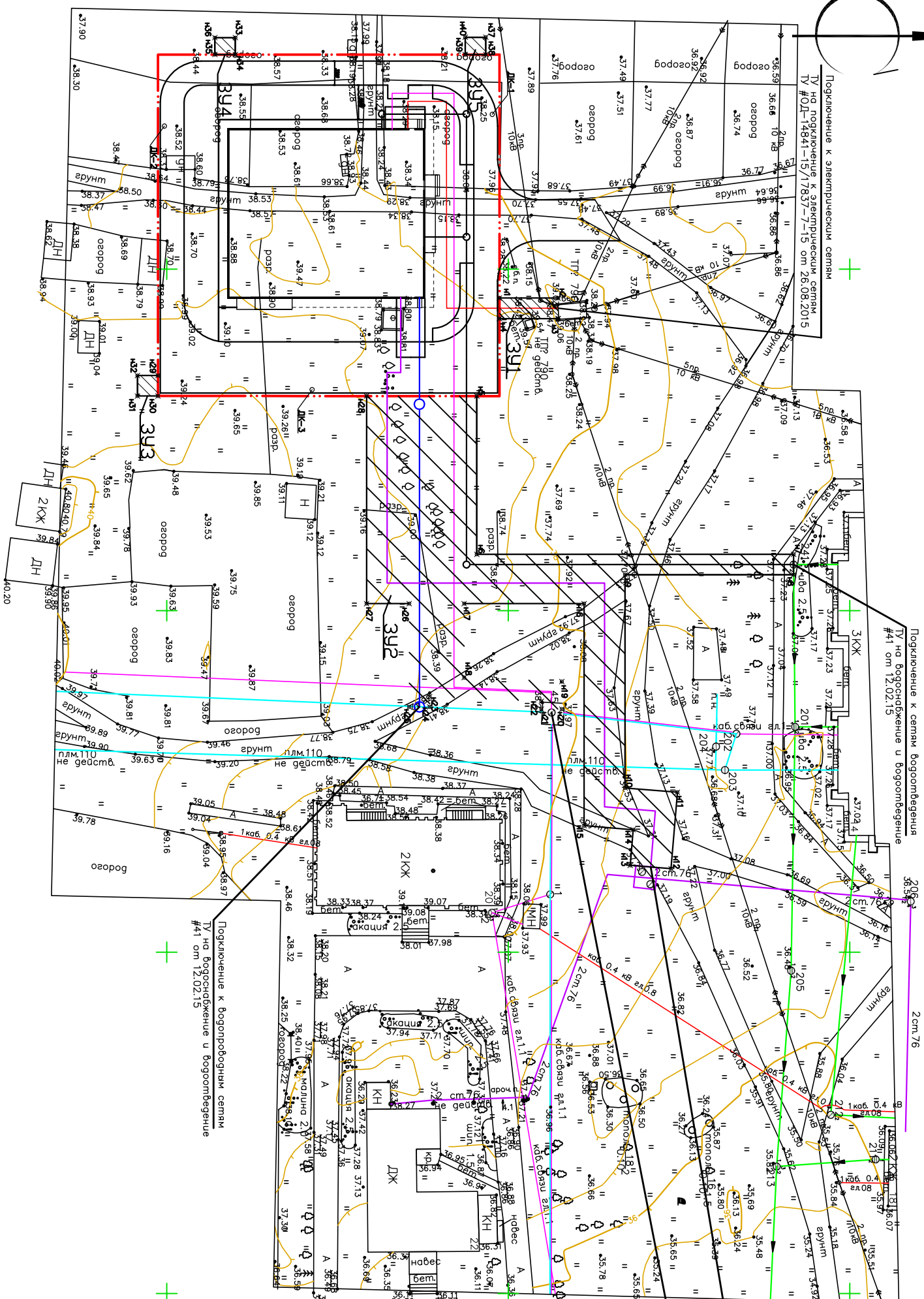
За пределами землеотвода:

Всего											
Выемка(-)	113	26	26	30	34	31					250
Насыль(+)	-	-	8	21	-	-					29
<b>Всего</b>											

Наименование грунта	Количество, м <sup>2</sup>		Примечание
	Насыль (+)	Выемка (-)	
1. Грунт планировки территории:	259	320	
2. Вытесненный грунт		1927.7	
в т.ч. при устройстве:			
а) наземных частей зданий, сооружений		800.0	
б) автомобильных покрытий		712.1	
в) наземных сетей		250.0	
г) плодородные почвы на участке озеленения		59.2	
д) тротуаров		106.4	
3. Поровка на уплотнение	25.9		
Всего плодородного грунта	284.9	2247.7	
4. Недостаток плодородного грунта	1962.8		
5. Плодородный грунт, всего, в т.ч.:		250	
а) используемый для озеленения территории	106.4		
б) избыток плодородного грунта	143.6		
Итого переработанного грунта	2497.7	2497.7	

1. Разбивка сетки произведена на геоэзической сетке.
2. Сетка выполнена с шагом 10,0 м.

Изм.	Коп.уч.	Лист	И. док.	Подпись	Дата	БСК 04-15-ПЗУ		
						Выполнение проектных работ по разработке проекта "Физкультурно-оздоровительного комплекса" (ФОК) в деревне Вынгун Остров Волжского района Ленинградской области		
						Зонные физкультурно-оздоровительного комплекса		
Разработчик		Тропин		<i>Тропин</i>		Студия	Лист	Листов
ГИП		Петухов		<i>Петухов</i>		П	5	
Норм. контр.		Яковлев		<i>Яковлев</i>		План земляных масс М1:500		
						БСК Балтийская строительная компания		



Лист	Наименование	Кол-во (м)
1	Наружное электроснабжение	69,05
2	Наружная канализация (Ду 200, ПВХ, SN-4)	102м
3	Наружный водопровод (ПНД 100) L=58,6 м	77,19м
4	Теплоснабжение 2 трубная ПТУ 57 х4/125 + теплообмен камера	115,2м
5	Телефонизация сеть наружная	117,2

**Условные обозначения:**

- Теплосеть
- Наружная опора теплосети
- Кабель низкого напряжения эл-во
- Кабели водопровода канализации и связи
- \* — уточнить по месту
- Кабель телефонный (слаботочный)
- Наружный водопровод
- Хозяйственная канализация

Примечания  
1. ДК-1 ... ДК-3 – колодия линейной канализации

БСК 04-15-ПЗУ								
Иж.	Кол.ч.	Лист	И в док.	Полтора	Дата	Выполнение проектных работ по разработке проекта "Электро-водопроводная канализация" (ОВО) в деревне Выдичи Остров Вологодского района Ленинградской области		
Разработал	Яковлев	004						
Проверил	Яковлев	004						
Титул	Технад	004						
Нормоконтр.	Яковлев					Зона физкультурно-оздоровительного комплекса		
Сводный план инженерных сетей М1:500								
						Страница	Лист	Листов
						17	6	
						БСК Балтийская строительная компания		

*Поворотные точки ЗУ1:*

Условное оюознач. точки	Координаты (м)	
	X	Y
Н1	6621648,72	244504,24
Н2	6621657,32	244504,24
Н3	6621657,32	244507,24
Н4	6621648,72	244507,24
Н1	6621648,72	244504,24

*Поворотные точки ЗУ3:*

Условное оюознач. точки	Координаты (м)	
	X	Y
Н29	6621598,72	244515,58
Н30	6621598,72	244518,58
Н31	6621595,72	244518,58
Н32	6621595,72	244515,58
Н29	6621598,72	244515,58

*Поворотные точки ЗУ4:*

Условное оюознач. точки	Координаты (м)	
	X	Y
Н33	6621610,06	244466,11
Н34	6621610,06	244468,58
Н35	6621607,06	244468,58
Н36	6621607,06	244466,11
Н33	6621610,06	244466,11

*Поворотные точки ЗУ5:*

Условное оюознач. точки	Координаты (м)	
	X	Y
Н37	6621646,71	244466,05
Н38	6621646,71	244468,59
Н39	6621643,71	244468,59
Н40	6621643,71	244466,05
Н37	6621646,71	244466,05

От т.-до т.	Длина, м
Н1-Н2	8,6
Н2-Н3	3
Н3-Н4	8,6
Н4-Н1	3

От т.-до т.	Длина, м
Н29-Н30	3
Н30-Н31	3
Н31-Н32	3
Н32-Н29	3

От т.-до т.	Длина, м
Н33-Н34	2,48
Н34-Н35	3
Н35-Н36	2,48
Н36-Н33	3

От т.-до т.	Длина, м
Н37-Н38	2,54
Н38-Н39	3
Н39-Н40	2,54
Н40-Н37	3

*Поворотные точки ЗУ2:*

Условное оюознач. точки	Координаты (м)	
	X	Y
Н5	6621645,40	244518,59
Н6	6621645,40	244541,76
Н7	6621691,79	244541,76
Н8	6621691,79	244544,76
Н9	6621667,11	244544,76
Н10	6621667,11	244575,96
Н11	6621674,77	244576,59
Н12	6621673,85	244587,78
Н13	6621667,87	244587,29
Н14	6621668,30	244582,08
Н15	6621661,11	244581,49
Н16	6621661,11	244548,98
Н17	6621643,56	244548,98
Н18	6621643,56	244559,81
Н19	6621657,85	244560,39
Н20	6621657,85	244564,42
Н21	6621654,85	244564,42
Н22	6621654,85	244563,27
Н23	6621638,51	244562,60
Н24	6621638,51	244564,09
Н25	6621635,51	244564,09
Н26	6621635,51	244548,98
Н27	6621629,27	244548,98
Н28	6621629,27	244518,59
Н5	6621645,40	244518,59

От т.-до т.	Длина, м
Н5-Н6	23,17
Н6-Н7	60,69
Н7-Н8	3,00
Н8-Н9	24,67
Н9-Н10	31,21
Н10-Н11	7,68
Н11-Н12	11,23
Н12-Н13	6,00
Н13-Н14	5,23
Н14-Н15	7,21
Н15-Н16	32,51
Н16-Н17	17,56
Н17-Н18	10,83
Н18-Н19	14,31
Н19-Н20	4,02
Н20-Н21	3
Н21-Н22	1,14
Н22-Н23	16,36
Н23-Н24	1,49
Н24-Н25	3,00
Н25-Н26	15,11
Н26-Н27	6,23
Н27-Н28	30,39
Н28-Н5	16,12

БСК 05-15-ПЗУ


Выполнение работ по проектированию объекта "Функцияльно-оздоровительный комплекс с залом 24х18 м в г. Подорожье"

Здание физкультурно-оздоровительного комплекса

Изм.	Кол.уч.	Лист	И. док.	Подпись	Дата

Разработчик	Тропин	<i>Тропин</i>
ГИП	Петухов	<i>Петухов</i>
Норм. контр.	Яковлев	<i>Яковлев</i>

Поворотные точки

БСК  Балтийская строительная компания

# Ведомость объемов работ

№	Наименование работ	Ед. изм.	Кол-во,	Примечание
1	Снятие растительного слоя – 0,1 м	м <sup>2</sup>	2500,0	
2	Снос зеленых насаждений	шт	0,0	
3	Устройство колдвана	м <sup>2</sup>	1868,5	
	– дорог h=1 м	м <sup>2</sup>	712,1	
	– тротуаров h=0,34 м	м <sup>2</sup>	106,4	
	– здания h=0,80 м	м <sup>2</sup>	800,0	
	– проезжих сетей	м <sup>2</sup>	250,0	
4	Устройство дорожного покрытия	м <sup>2</sup>	712,1	
	Асфальтобетон мелкозернистый типа В, марки I, плотный ГОСТ 9128–2009 h=40 мм			
	Асфальтобетон крупнозернистый, пористый, марки I ГОСТ 9128–2009 h=80 мм			
	Щебень гранитный М1200, фр.40–70 с расклинцовкой ГОСТ 25607–83 h=220 мм			
	Геотекстиль (типа Дорнит ИГТ200)			
	Песок I класса средней зернистости h=680 мм			
5	Устройство отмостки	м <sup>2</sup>	106,9	
	Асфальтобетон песчаный плотный типа Г, марки II, ГОСТ 9128–2009 h=40 мм			
	Щебень гранитный М1200, фр.40–70, с расклинцовкой ГОСТ 25607–83 h=200 мм			
	Экструдированный ППС М35 h=100 мм			
	Песок I класса средней зернистости h=150 мм			
	Геотекстиль (типа Дорнит ИГТ200)			
6	Устройство тротуаров	м <sup>2</sup>	313,0	
	Асфальтобетон песчаный плотный типа Г, марки II, ГОСТ 9128–2009 h=40 мм			
	Щебень гранитный марки 800, фр.40–70, с расклинцовкой ГОСТ 25607–83 –150 мм			
	Геотекстиль (типа Дорнит ИГТ200)			
	Песок I класса средней зернистости h=150 мм			
7	Монтаж бортового камня		470,6	
	Устройство бортового БР100х30х15 камня по бетону В10	п.м.	319,8	
	Устройство бортового БР100х20х8 камня по бетону В10	п.м.	150,8	
	Щебень М1200 фр.40–70 h=0,10м		50,0	
8	Монтаж дренажных колодезев	шт	6,0	
9	Озеленение территории	м <sup>2</sup>	592,4	

БСК 04–15–ПЗУ			
Выполнение проектных работ по разработке проекта "Физкультурно-оздоровительного комплекса" (ФОК) в деревне Вынгун Остров Волжского района Ленинградской области			
Изм.	Кол.уч.	Лист	И. док.
Разработал	Тропин		
ЛП	Петухов		
Норм. контр.	Яковлев		
		Подпись	Дата
Здание физкультурно-оздоровительного комплекса			
Ведомость объемов работ			
	Стация	Лист	Листов
	П	12	
Балтийская строительная компания			

## Спецификация материалов

Поз.	Обозначение	Наименование	Кол.	Масса ед.кв.	Примечание
<i>Устройство дорожного полотна в пределах участка проектирования</i>					
1	ГОСТ 9128-2009	Асфальтобетон мелкозернистый типа В, марки I, плотный	м <sup>3</sup>	28,4	
2	ГОСТ 9128-2009	Асфальтобетон крупнозернистый, пористый, марки I	м <sup>3</sup>	42,7	
3	ГОСТ 25607-83	Щебень гранитный М1200, фр.40-70 с расклинцовкой	м <sup>3</sup>	156,7	
4	ТУ 8397-003-21506643-2003	Геотекстиль (типа Дорнит ИГТ200)	м <sup>2</sup>	712,1	
5	ГОСТ 8736-2014	Песок I класса средней зернистости	м <sup>3</sup>	484,2	
<i>Устройство дорожного полотна за пределами участка проектирования</i>					
1	ГОСТ 9128-2009	Асфальтобетон мелкозернистый типа В, марки I, плотный	м <sup>3</sup>	4,3	
2	ГОСТ 9128-2009	Асфальтобетон крупнозернистый, пористый, марки I	м <sup>3</sup>	6,5	
3	ГОСТ 25607-83	Щебень гранитный М800, фр.40-70 с расклинцовкой	м <sup>3</sup>	23,8	
4	ТУ 8397-003-21506643-2003	Геотекстиль (типа Дорнит ИГТ200)	м <sup>2</sup>	108	
5	ГОСТ 8736-2014	Песок I класса средней зернистости	м <sup>3</sup>	73,4	
<i>Устройство отмостки</i>					
1	ГОСТ 9128-2009	Асфальтобетон песчаный плотный типа Г, марки II	м <sup>3</sup>	4,3	
2	ГОСТ 8736-93	Щебень гранитный М600, фр.40-70 с расклинцовкой	м <sup>3</sup>	21,4	
3	-	Экструдированный ППС М35	м <sup>3</sup>	10,7	
4	ГОСТ 8736-2014	Песок I класса средней зернистости	м <sup>3</sup>	16,0	
5	ТУ 8397-003-21506643-2003	Геотекстиль (типа Дорнит ИГТ200)	м <sup>2</sup>	106,9	
<i>Устройство тротуара в пределах участка проектирования</i>					
1	ГОСТ 9128-2009	Асфальтобетон песчаный плотный типа Г, марки II	м <sup>3</sup>	12,5	
2	ГОСТ 25607-83	Щебень гранитный марки 800, фр.40-70, с расклинцовкой	м <sup>3</sup>	47	
3	ТУ 8397-003-21506643-2003	Геотекстиль (типа Дорнит ИГТ200)	м <sup>2</sup>	31,3	
4	ГОСТ 8736-2014	Песок I класса средней зернистости	м <sup>3</sup>	47	
<i>Устройство тротуара за пределами участка проектирования</i>					
1	ГОСТ 9128-2009	Асфальтобетон песчаный плотный типа Г, марки II	м <sup>3</sup>	1	
2	ГОСТ 25607-83	Щебень гранитный марки 800, фр.40-70, с расклинцовкой	м <sup>3</sup>	3,9	
3	ТУ 8397-003-21506643-2003	Геотекстиль (типа Дорнит ИГТ200)	м <sup>2</sup>	26,2	
4	ГОСТ 8736-2014	Песок I класса средней зернистости	м <sup>3</sup>	3,9	
<i>Установка бортового камня в пределах участка проектирования</i>					
1	ГОСТ 6665-91	БР100х30х15	м.п.	319,8	

2	ГОСТ 6665-91	БР100х20х08	м.п.	150,8	
3	ГОСТ 26633-2012	Бетон М200	м <sup>3</sup>	28,2	
<i>Установка бортового камня за пределами участка проектирования</i>					
1	ГОСТ 6665-91	БР100х30х15	м.п.	35,4	
2	ГОСТ 6665-91	БР100х20х08	м.п.	19,5	
3	ГОСТ 26633-2012	Бетон М200	м <sup>3</sup>	3,3	
<i>Озеленение территории</i>					
1	-	Газон	м <sup>2</sup>	592,4	
2	-	Плодородный слой	м <sup>3</sup>	88,9	
3	ГОСТ 8736-2014	Песок II класса средней зернистости	м <sup>3</sup>	59,2	
<i>Лотки, колодезь и трубы</i>					
0	-	Универсальный лоток ДН200	п.м.	46,2	
0	-	Решетка водопрямая ВЧ-50 кл.Е ДН200 щелевая	п.м.	22,8	
0	-	Крышка на лотки гребенчатая	м <sup>2</sup>	9,4	
0	ГОСТ 539-80	Асбестоцементная труба Ø150 мм	п.м.	20,2	
0	ГОСТ 8020-90	ПК 10-9-2	шт	12,0	
0	ГОСТ 8020-90	ДК 10-9	шт	12,0	
0	ГОСТ 8020-90	КО-6	шт	24,0	
0	ГОСТ 3634-89	Чугунный люк	шт	6	

Изм.	Кол.уч.	Лист	И. док.	Подпись	Дата
Разработчик <i>Тропин</i>					
ГИП Петухов					
Норм. контрол. Яковлев					
<i>С. Ш.</i>					
Выполнение проектных работ по разработке проекта "Физкультурно-оздоровительного комплекса" (ФОК) в деревне Вынучи Остров Волжского района Ленинградской области					
Здание физкультурно-оздоровительного комплекса					
Спецификация материалов					
	Страницы	Лист	Листов		
	П	13			

БСК 04-15-ПЗУ