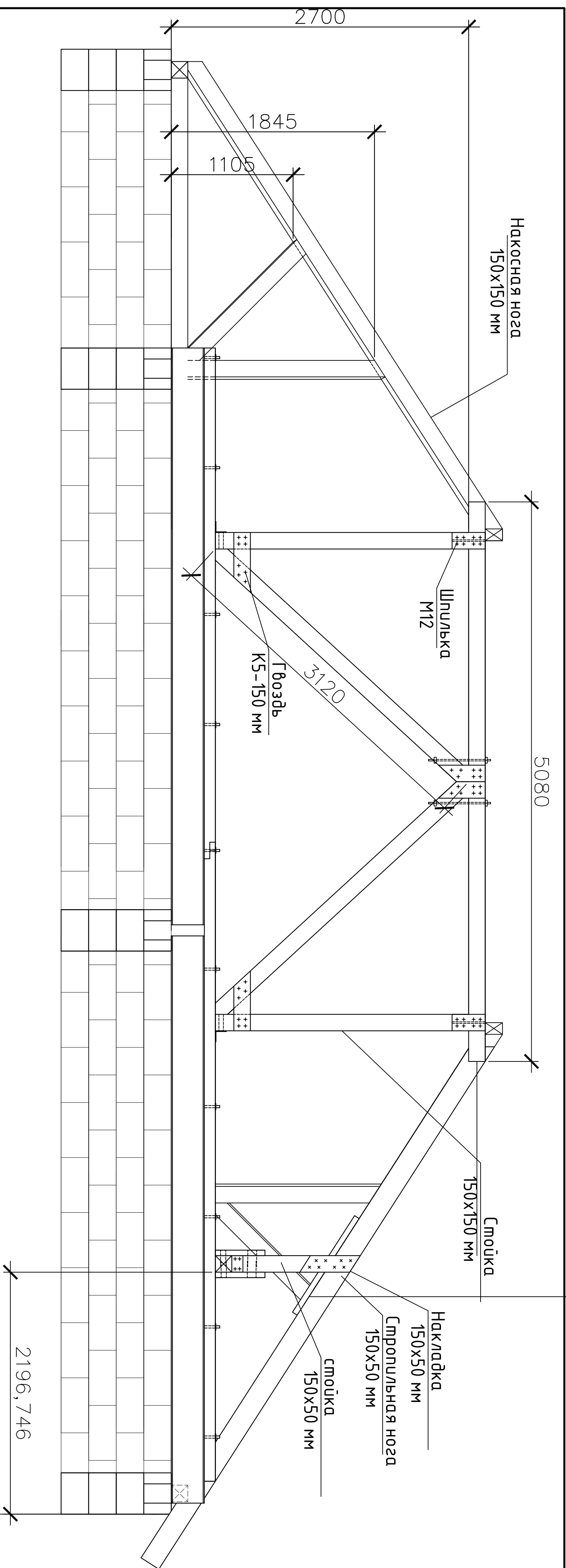


Примечания:

1. Все пиломатериалы обрабатываются антисептиками и антипиренами
2. Раскосы стропильных ног устанавливаются к каждой ноге уменьшей длину более 3.2 м

Изм.				Коп.				Лист				№ док.				Подпись				Дата			
Архангельск Ленинградский проект																							
Кровля										Стадия													
Разрез 1-1 МП:25										Р													
										Лист													
										2													
										Листов													



Примечания:

1. Все пиломатериалы обрабатываются антисептиками и антипиренами
2. Раскосы стропильных ног устанавливаются к каждой ноге меньшей длиной более 3.2 м

Изм.	Кол.	Лист	№ док.	Подпись	Дата	Архангельск Ленинградский проект		
						Кровля		
						Разрез 3-3 М1:25		
						Стадия	Лист	Листов
						Р	4	

№	Наименование	Ед.изм.	Кол.	Примечание
Пиломатериалы				
1	Мауэрлат	м ³	3,5000	150x150 мм
2	Стропильные ноги	м ³	2,3000	150x50 мм
3	Стропила	м ³	0,4400	150x100 мм
4	Прогон		0,1700	150x150 мм
5	Накосная нога		0,6300	150x150 мм
6	Затяжка		0,6400	150x50 мм
7	Раскосы		0,5300	150x50 мм
8	Раскосы		0,2000	150x150 мм
9	Стойки		0,2700	150x150 мм
10	Обрешетка		17,1000	100x22 мм
11	К.обрешетка		6,5000	100x22 мм
12	Накладки		0,3800	150x50 мм
13	Черепной брусок		0,5000	50x50 мм
	Итого		7,0700	150x150 мм
			0,4400	150x100 мм
			1,6000	150x50 мм
			23,6000	100x22 мм
			0,5000	50x50мм

						Архангельск Ленинградский проспект		
Изм.	Кол.	Лист	№ док.	Подпись	Дата			
						Кровля		Стадия
								Лист
								Листов
								Р
								7
						Спецификация пиломатериалов		