



ООО "ЭлитСтройПроект-НЧ"  
Архитектурное проектирование  
дизайн и строительство

Эл.почта: [elitstroyproyektnch@mail.ru](mailto:elitstroyproyektnch@mail.ru)

Сайт: [elitstroyproyektnch.ru](http://elitstroyproyektnch.ru)

Тел. +7 (930) 806 8678

+7 (986) 726 6196

ТОМ 1 – Архитектурный раздел

Проект №1/2017

Гостевой домик



Московская область  
2017 год



Перечень актов скрытых работ:

- Акт освидетельствования качества грунтов оснований под фундаменты в открытых котлованах и траншеях.
- Акт разбивки осей ( с приложением исполнительной документации).
- Акт приемки котлована ( согласно СП 45.133302012 "Земляные сооружения. Основания и фундаменты").
- Акт освидетельствования скрытых работ по устройству железобетонных (бетонных) конструкций с геодезической проверкой правильности их заложения.
- Акт освидетельствования скрытых работ по армированию Ж/Б конструкций.
- Акт освидетельствования скрытых работ по бетонированию Ж/Б конструкций ( с приложением исполнительной схемы и журнала бетонных работ.
- Акт освидетельствования скрытых работ на устройство гидроизоляции.
- Акт освидетельствования скрытых работ на устройство теплоизоляции.
- Акт освидетельствования скрытых работ по обратной засыпке пазух котлована или траншеи при послойном уплотнении грунта.
- Акт освидетельствования скрытых работ по армированию элементов из монолитного бетона.
- Акт освидетельствования скрытых работ по состоянию кирпичной кладки, по армированию газобетонных блоков, по утеплению и анкеровке фасадов.
- Акт освидетельствования скрытых работ на монтаж Ж/Б конструкций.
- Акт освидетельствования скрытых работ на монтаж металлических конструкций.
- Акт освидетельствования скрытых работ на монтаж деревянных конструкций.
- Акт освидетельствования скрытых работ по устройству кровельного покрытия.
- Акт освидетельствования скрытых работ по монтажу перегородок.

Технические решения, принятые в проекте, соответствуют требованиям экологических, санитарно-гигиенических и противопожарных норм, действующих на территории Российской Федерации, и обеспечивающих при соблюдении предусмотренных рабочими чертежами мероприятий безопасную для жизни и здоровья людей эксплуатацию объекта.

Согласовано

Взам. инв. №

Подпись и дата

Инв. № подл.

Изм.	Кол.уч.	Лист	№ док.	Подп.	Дата

Пояснительная записка – начало

Лист

3



## Исходные данные и условия применения проекта.

1. Данный комплект чертежей разработан на основании комплекта чертежей ЭП.
2. Чертеж разработан в соответствии с требованиями:
  - СП 20.13330.2011 "Нагрузки и воздействия"
  - СП 45.13330.2012 "Земляные сооружения. Основания и фундаменты"
  - СП 15.13330.2012 "Каменные и армокаменные конструкции"
  - СП 63.13330.2012 "Бетонные и железобетонные конструкции. Основные положения"
  - СП 52-101-2003 "Бетонные и железобетонные конструкции без предварительного напряжения арматуры"
  - СП 50-101-2004 "Проектирование и устройство оснований и фундаментов зданий и сооружений"
  - СП 16.13330.2011 "Стальные конструкции"
  - СП 64.13330.2011 "Деревянные конструкции"
  - СП 17.13330.2011 "Кровли"
  - СП 70.13330.2012 "Несущие и ограждающие конструкции"
  - СП 131.13330.2012 "Строительная климатология"
  - СП 24.13330.2011 "Свайные фундаменты"
3. За условную отметку 0.000 принят уровень верха пола из шпунтованой половой доски 100х50 мм.

4. Расчетное значение снеговой нагрузки для III снегового района по СП 20.13330.2011 принят 1,8 кПа (180 кг/м<sup>2</sup>)
5. Нормативная ветровая нагрузка для I района по СП 20.13330.2011 принята 0,32 кПа (32 кг/м<sup>2</sup>)
6. Уровень ответственности здания – II.
7. Здание отапливаемое.
8. Расчетная температура наружного воздуха по СП 131.13330.20129
  - Средняя наиболее холодной пятидневки, обеспеченностью 92% – 25 С
  - Средняя наиболее холодных суток – 28 С
  - Абсолютная минимальная температура – 43 С

### 9. Геологические условия:

- Конструкция фундамента рассчитана на грунты без особых условий ( не пучинистые, не просадочные, ненабухающие грунты без карстовых , суффозионных процессов и т.п.) с минимальной несущей способностью не менее 2 кг.на см<sup>2</sup>.
- Из-за отсутствия инженерно-геологических изысканий, проектировщик снимает с себя какую-либо ответственность за возможную усадку фундамента, его деформацию, разрушение и другие последствия, связанные с конструкцией фундамента дома на данном участке.

### 10. В данном комплекте чертежей – фундамент существующий.

Согласовано								Лист
								Пояснительная записка – продолжение
Взам. инв. №								5
Подпись и дата								
Инв. № подл.								

**ПОЯСНЕНИЯ К ПРОЕКТУ ГОСТЕВОГО ДОМИКА**

**I. Основные конструктивные материалы:**

1. Основной комплект чертежей гостевого домика , разработан на основании задания на проектирование, выданным Заказчиком.
2. Фундамент - существующий.
3. Наружные стены -  
 Металлосайдинг 14 мм.  
 Ветро- влагозащитная мембрана "ROCKWOOL"  
 Фанера OSB 3 - 12 мм.  
 Пароизоляция "ROCKWOOL"  
 Гипсокартон влагостойкий- 12 мм.  
 Утеплитель "ROCKWOOL" Лайт Баттс СКАНДИК" - 100+50 = 150 мм.  
 Стойки - 150x50 мм.
4. Цоколь до отм.-0,300 , 000 существующий фундамент, утеплитель - экструдированный пенополиурол "ПЕНОПЛЕКС" - 50 мм.
5. Основание полов - Конструкция чистового пола - 32 мм.  
 Фанера OSB 3 - 18 мм.  
 Пароизоляция "ROCKWOOL"  
 Балки перекрытия 50x200 мм. - шаг 400 мм.  
 Утеплитель "ROCKWOOL Лайт Баттс СКАНДИК" - 200 мм.  
 Ветро- влагозащитная мембрана "ROCKWOOL"  
 Фанера OSB 3 - 9 мм. или 12 мм. в проекте 12 мм.
6. Кровля - вальмовая , материал битумная черепица. Стропильная система кровли из пиломатериалов хвойных пород. Система водостока - наружное водоотведение.
7. Горизонтальная гидроизоляция - выполнена из двух слоев рубероида.
8. Перегородки -  
 Гипсокартон - 12,5 мм.  
 Стойка - 100x50 мм.  
 Гипсокартон - 12,5 мм.  
 Утеплитель "ROCKWOOL" АККУСТИК БАТТС" - 100 мм.
9. Все отверстия в ограждающих конструкциях после пропуска коммуникаций тщательно заделать

Согласовано			
Инв. № подл.			
	Подпись и дата		
	Взам. инв. №		

Изм.	Кол.уч.	Лист	№ док.	Подп.	Дата	Пояснительная записка - продолжение	Лист
							6

15. Все деревянные элементы подвергаются антисептированию с добавлением антипиренов по СНиП 3.04.01-87.
16. Перекрытие  
Фанера OSB 3 – 9 мм.  
Мембрана "ROCKWOOL" для кровель  
Балки перекрытия 50x200 мм. – шаг 400 мм.  
Утеплитель "ROCKWOOL Лайт Баттс СКАНДИК" – 200 мм.  
Пароизоляция "ROCKWOOL"  
Фанера OSB 3 – 9 мм.  
Гипсокартон 12,5 мм.
17. Окна и двери – индивидуальный заказ.
18. Внутренняя отделка не входит в состав настоящего проекта и выполняется в соответствии с дизайн – проектом интерьеров, выполненным в соответствии с пожеланиями заказчика.
19. Вокруг здания выполнить бетонную отмостку шириной 1000 мм. Состав отмостки: бетон В 7.5 – 100 мм., Утеплитель "Пеноплекс" – 100 мм. Песчаная подготовка – 100 мм. Уплотненный грунт. Отмостка должна устраиваться с уклоном в поперечном направлении не менее 3%. Отметка бровки отмостки должна превышать планировочную отметку не менее чем на 50 мм. Места примыкания отмостки к стене здания выполнить с тщательной разделкой сопряжения туполавкой битумной мастикой МБК-Г-85 ГОСТ 2889-80.
20. В случае применения при производстве работ на данном объекте новых, в том числе импортных материалов, изделий и конструкций, в соответствии с постановлением Госстроя России №76 от 01.07.2002 г., они должны иметь техническое свидетельство Госстроя России, подтверждающие пригодность их применения в строительстве.
21. Участок строительства, строительные материалы и изделия, используемые в строительстве данного объекта, а также выстроенное по комплекту рабочих чертежей сооружение, в соответствии с Федеральным законом "О радиационной безопасности" № 3-ФЗ от 09.01.96 г., должны удовлетворять требованиям "Норм радиационной безопасности" (НРБ-99) СП 2.6.1.758-96 и "Основных санитарных правил обеспечения радиационной безопасности" (ОСП ОРБ-99) СП 2.6.1.799-99. Результаты радиационного контроля должны быть переданы Заказчику и представителю авторского надзора
22. По степени огнестойкости дом относится к зданиям II класса, по функциональной пожарной опасности – к классу Ф1.4 ( по СНиП 21.01-97\*).  
Ф.3 123 "Технический регламент о требованиях пожарной безопасности"
23. Степень долговечности здания- II.  
II. Инженерное оборудование:  
Отопление – от индивидуального отопительного котла. В комнатах – отопительные радиаторы.  
Водоснабжение – холодное от скважины , горячее через бойлер.  
Канализация – септик индивидуальный.

Согласовано

Взам. инв. №

Подпись и дата

Инв. № подл.

Лист

Пояснительная записка – продолжение

7

Изм.	Кол.уч.	Лист	№ док.	Подп.	Дата





Общие указания по производству работ.

1. Все строительно-монтажные работы выполнять в соответствии с требованиями:

- СП 45.13330.2012 "Земляные сооружения. Основания и фундаменты"
- СП 70.13330.2012 "Несущие и ограждающие конструкции"
- СНиП 3.04.03-85 "Защита строительных конструкций и сооружений от коррозии".
- СП 48.13330.2011 "Организация строительства"
- СНиП 12-03-2001 "Безопасность труда в строительстве. Часть 1.
- СНиП 12-04-2002 "Безопасность труда в строительстве. Часть 2.
- СП 24.13330.2011 "Свайные фундаменты"
- Указаниями на листах данного комплекта чертежей

Согласовано			

Инв. № подл.	
Подпись и дата	
Взам. инв. №	

						Пояснительная записка - конец	Лист
Изм.	Кол.уч.	Лист	№ док.	Подп.	Дата		9



Перспектива №2



Согласовано	
Взам. инв. №	
Подпись и дата	
Инв. № подл.	

						Проект №1/2017	АР		
						Московская область			
Изм.	Кол. уч.	Лист	№ док.	Подп.	Дата	Гостевой домик	Стадия	Лист	Листов
							РП	11	24
						Перспектива №2	 000 "ЭлитСтройПроект-НЧ" Архитектурное проектирование дизайн и строительство		

Перспектива №3



Согласовано	
Взам. инв. №	
Подпись и дата	
Инв. № подл.	

						Проект №1/2017	АР		
						Московская область			
Изм.	Кол. уч.	Лист	№ док.	Подп.	Дата	Гостевой домик	Стадия	Лист	Листов
							РП	12	24
						Перспектива №3			

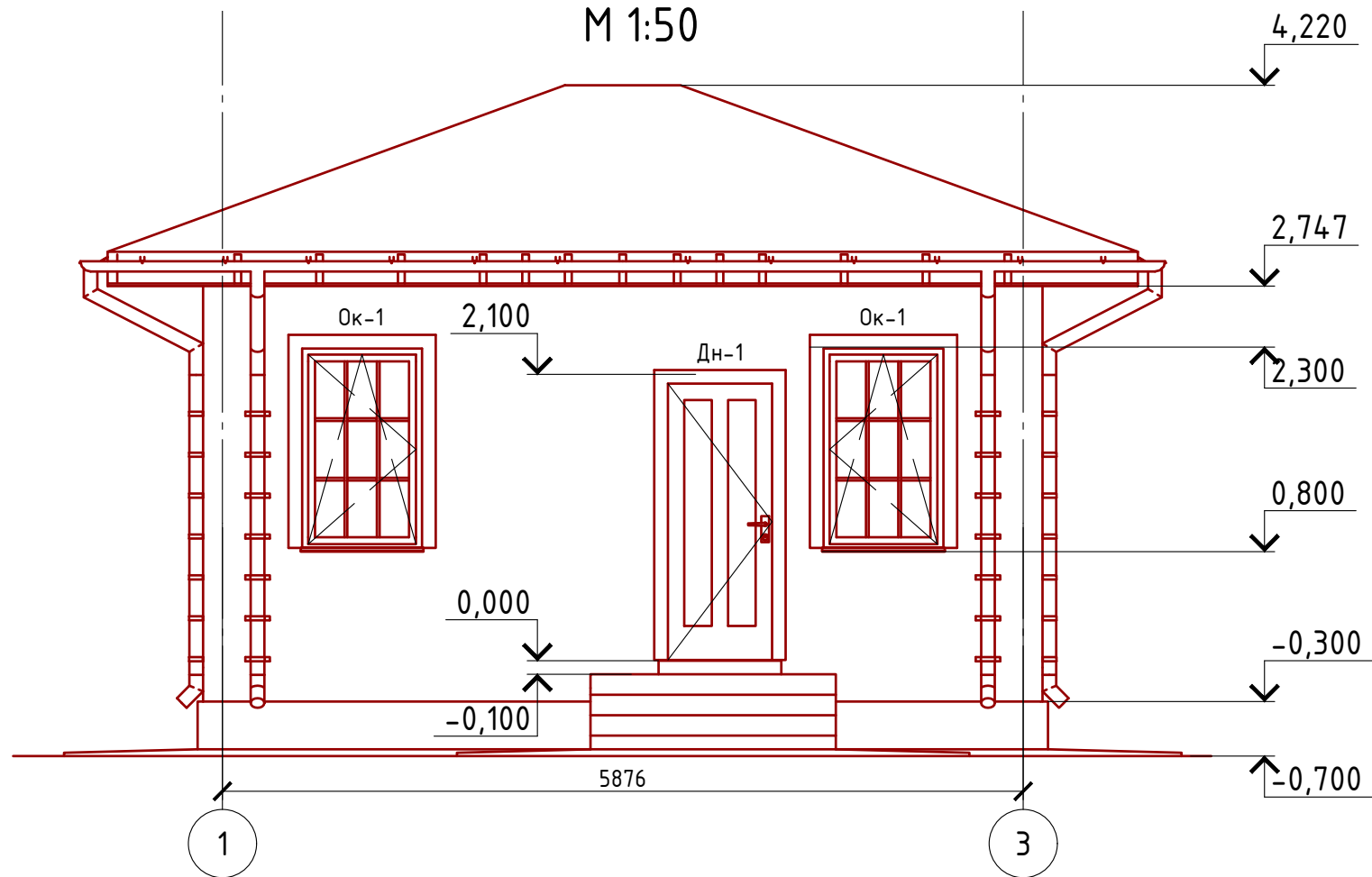
Перспектива №4



Согласовано	
Взам. инв. №	
Подпись и дата	
Инв. № подл.	

						Проект №1/2017	АР		
						Московская область			
Изм.	Кол. уч.	Лист	№ док.	Подп.	Дата	Гостевой домик	Стадия	Лист	Листов
							РП	13	24
						Перспектива №4	000 "ЭлитСтройПроект-НЧ" Архитектурное проектирование дизайн и строительство		

Фасад 1-3  
М 1:50



Примечание:

Цоколь - отделка диким камнем (цветовое решение согласно дизайн-экстерьера)  
 Стены наружные - облицовочный кирпич (цветовое решение согласно дизайн-экстерьера)  
 Кровля - металлочерепица "Монтерей" (цветовое решение согласно дизайн-экстерьера)  
 Окна и двери - индивидуальный заказ по желанию Заказчика.

Согласовано

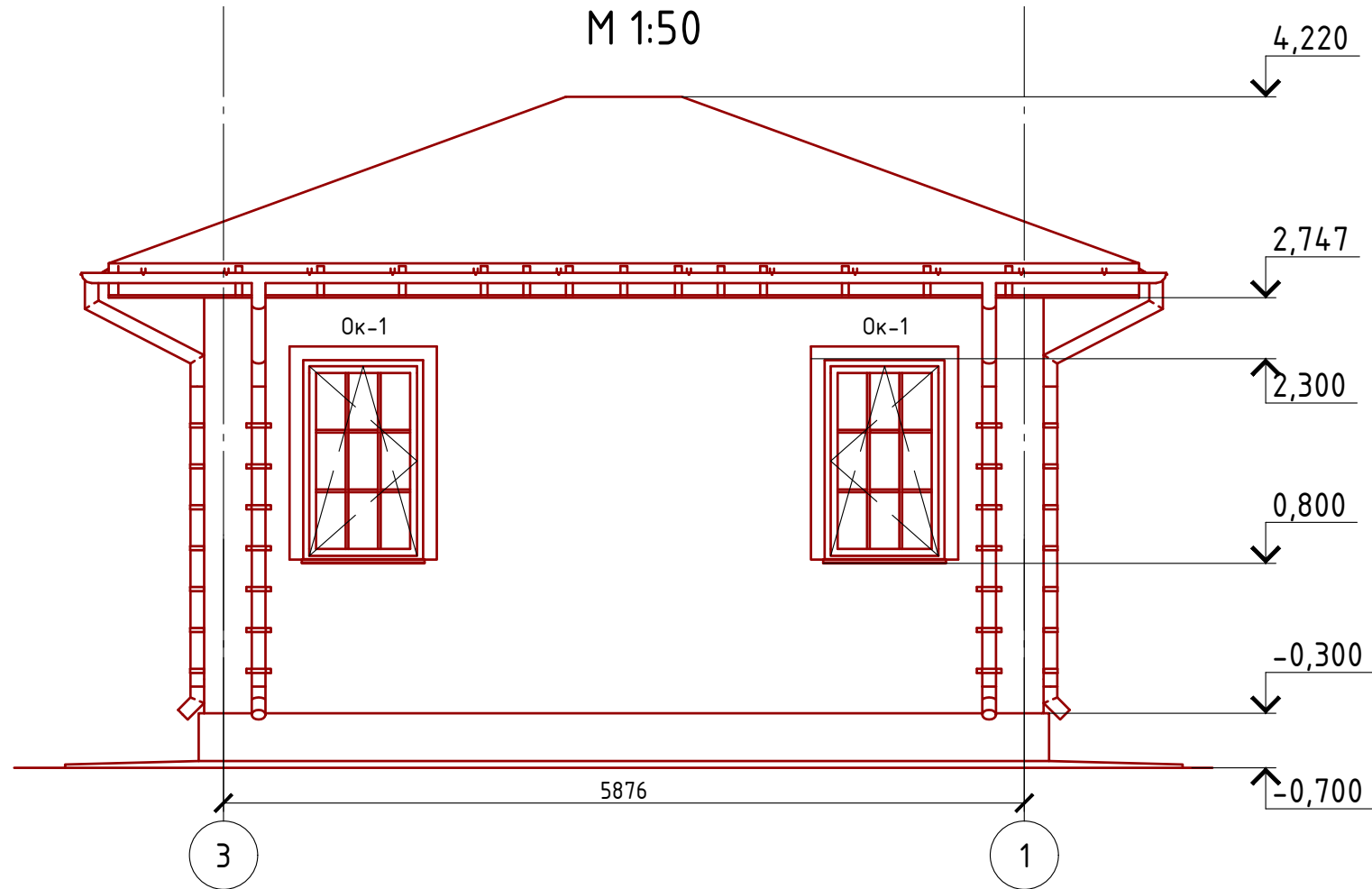
Взам. инв. №

Подпись и дата

Инв. № подл.

Проект №1/2017						АР		
Московская область								
Изм.	Кол. уч.	Лист	№ док.	Подп.	Дата			
						Гостевой домик		
						Стадия	Лист	Листов
						РП	14	24
Фасад 1-3								

Фасад 3-1  
М 1:50



Примечание:

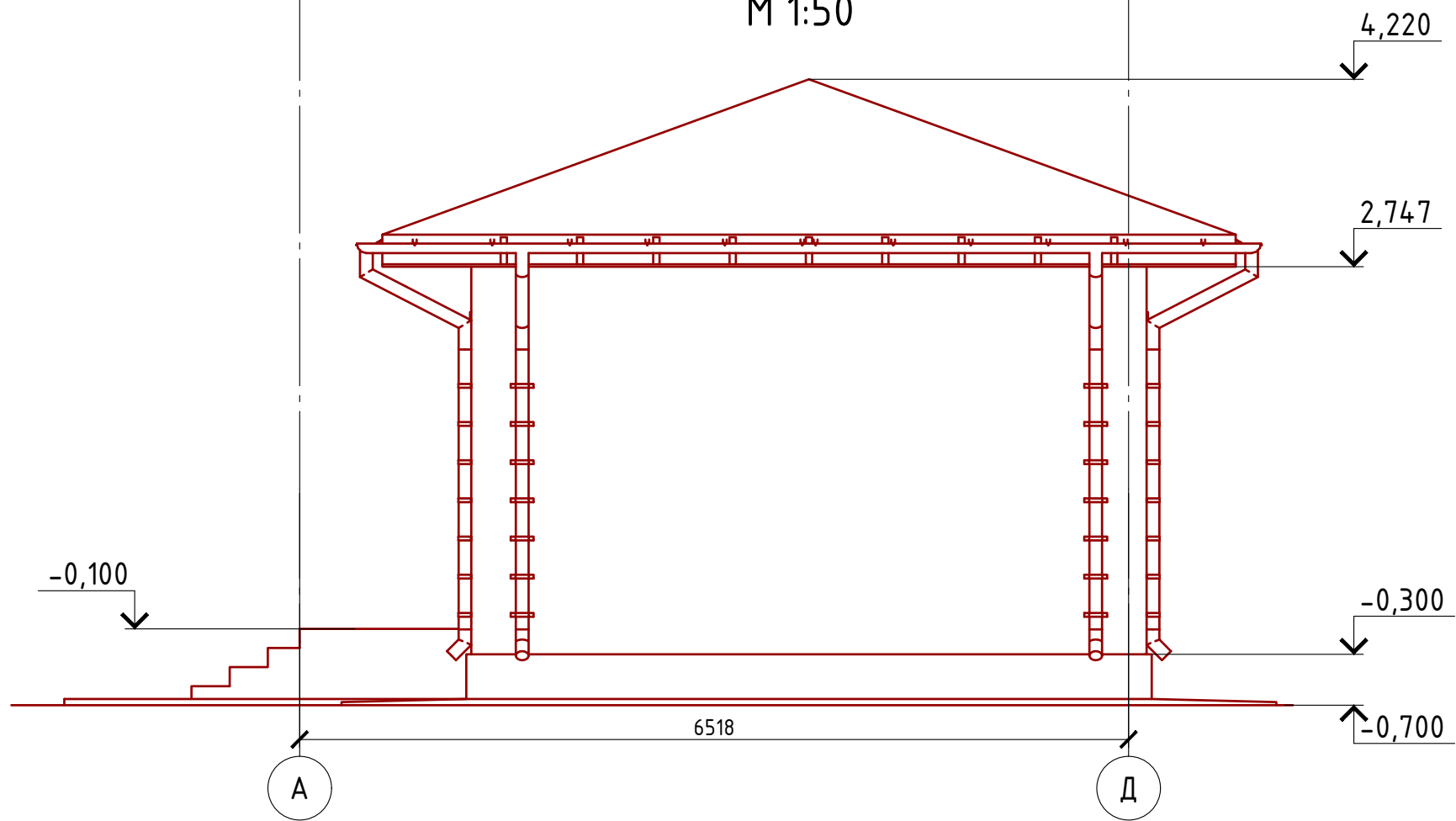
Цоколь-отделка диким камнем (цветовое решение согласно дизайн-экстерьера)  
 Стены наружные-облицовочный кирпич(цветовое решение согласно дизайн-экстерьера)  
 Кровля-металлочерепица "Монтерей"(цветовое решение согласно дизайн-экстерьера)  
 Окна и двери-индивидуальный заказ по желанию Заказчика.

Согласовано

Инв. № подл.	
Подпись и дата	
Взам. инв. №	

Проект №1/2017						АР		
Московская область								
Изм.	Кол. уч.	Лист	№ док.	Подп.	Дата			
						Гостевой домик		
						Стадия	Лист	Листов
						РП	15	24
Фасад 3-1								

Фасад А-Д  
М 1:50



Примечание:

- Цоколь-отделка диким камнем (цветовое решение согласно дизайн-экстерьера)
- Стены наружные-облицовочный кирпич(цветовое решение согласно дизайн-экстерьера)
- Кровля-металлочерепица "Монтерей"(цветовое решение согласно дизайн-экстерьера)
- Окна и двери-индивидуальный заказ по желанию Заказчика.

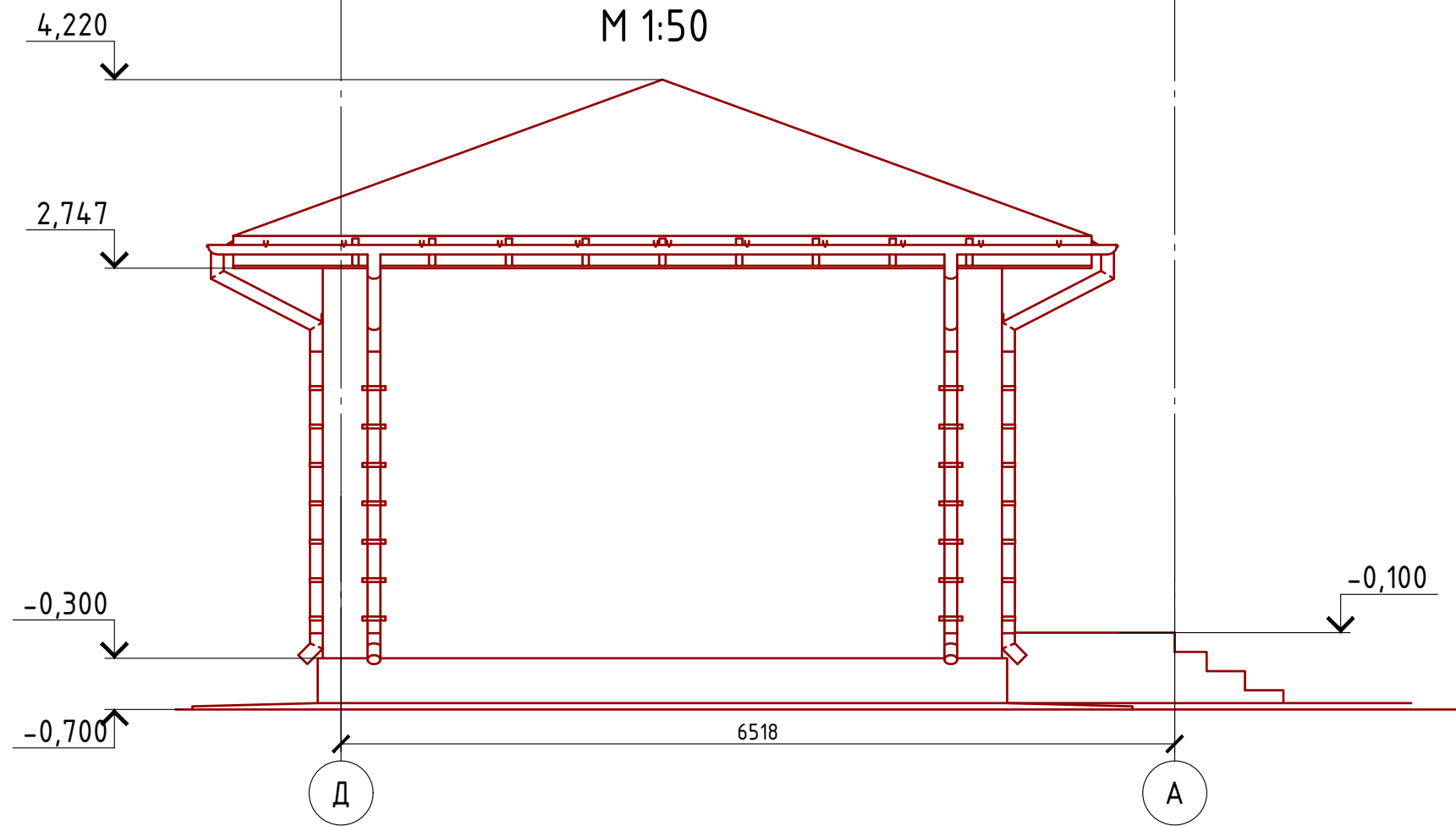
Согласовано

Инв. № подл.	
Подпись и дата	
Взам. инв. №	

Проект №1/2017						АР		
Московская область								
Изм.	Кол. уч.	Лист	№ док.	Подп.	Дата	Стадия	Лист	Листов
						РП	16	24
Гостевой домик								
Фасад А-Д								



Фасад Д-А  
М 1:50



Примечание:

- Цоколь-отделка диким камнем (цветовое решение согласно дизайн-экстерьера)
- Стены наружные-облицовочный кирпич(цветовое решение согласно дизайн-экстерьера)
- Кровля-металлочерепица "Монтерей"(цветовое решение согласно дизайн-экстерьера)
- Окна и двери-индивидуальный заказ по желанию Заказчика.

Согласовано

Взам. инв. №

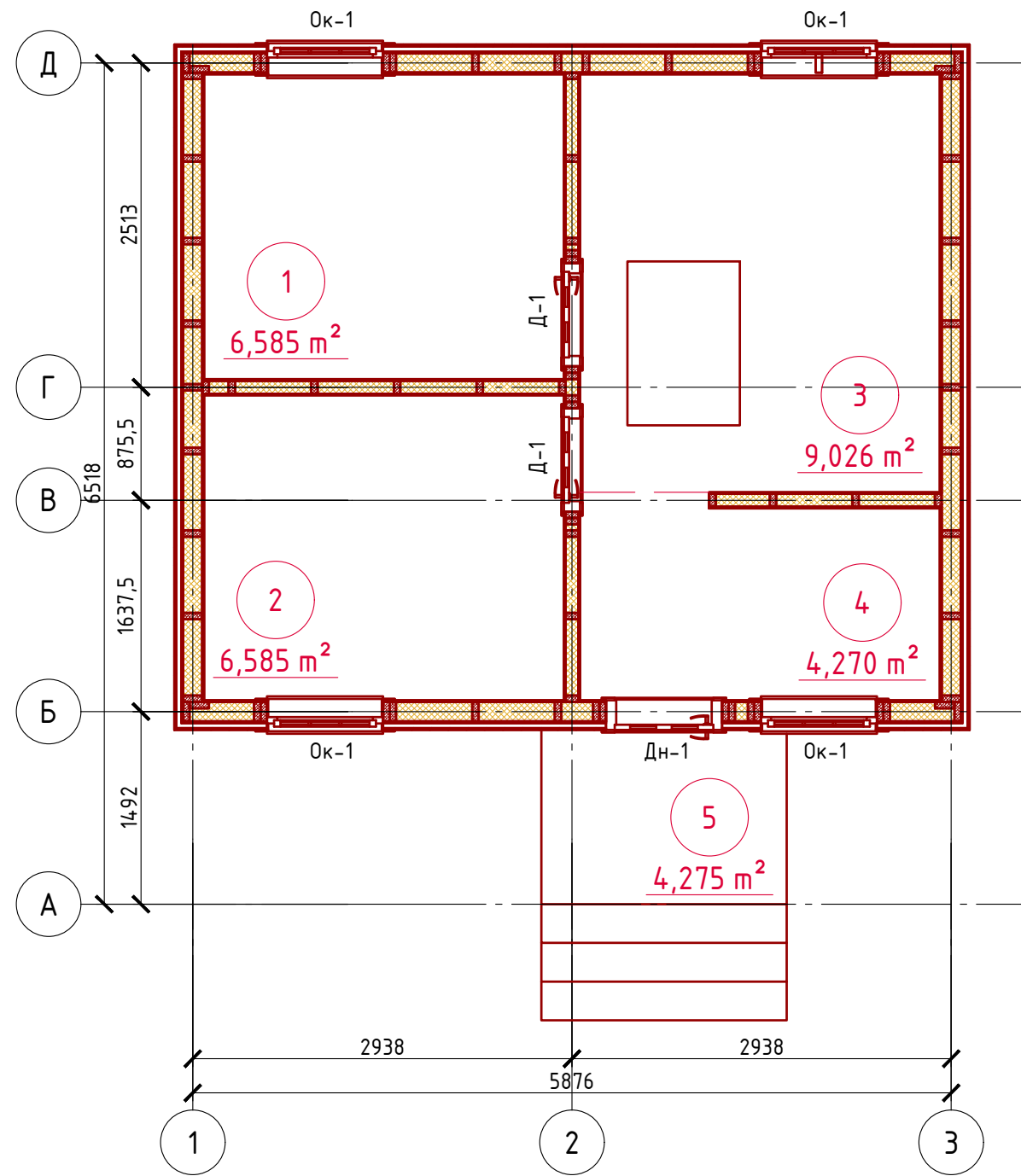
Подпись и дата

Инв. № подл.

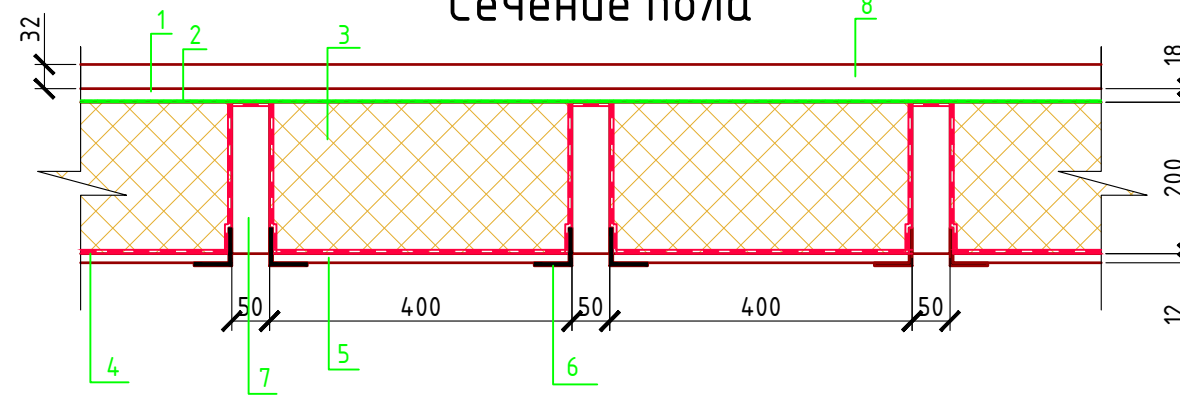
Проект №1/2017						АР		
Московская область								
Изм.	Кол. уч.	Лист	№ док.	Подп.	Дата			
Гостевой домик						Стадия	Лист	Листов
						РП	17	24
Фасад Д-А								



План 1-го этажа  
М 1:50



Сечение пола



- 1 - Фанера OSB 3 - 18 мм.
- 2 - Пароизоляция "ROCKWOOL"
- 3 - Утеплитель "ROCKWOOL Лайт Баттс СКАНДИК" - 200 мм.
- 4 - Ветро- влагозащитная мембрана "ROCKWOOL"
- 5 - Фанера OSB 3 - 12 мм.
- 6 - Уголок 50x50x4 мм. шаг 500 мм. крепить саморезами к балке, а фанеру к уголку.
- 7 - Балка перекрытия антисептированная 50x200 мм. шаг 450 мм.
- 8 - Конструкция чистового пола.

Чердачное перекрытие



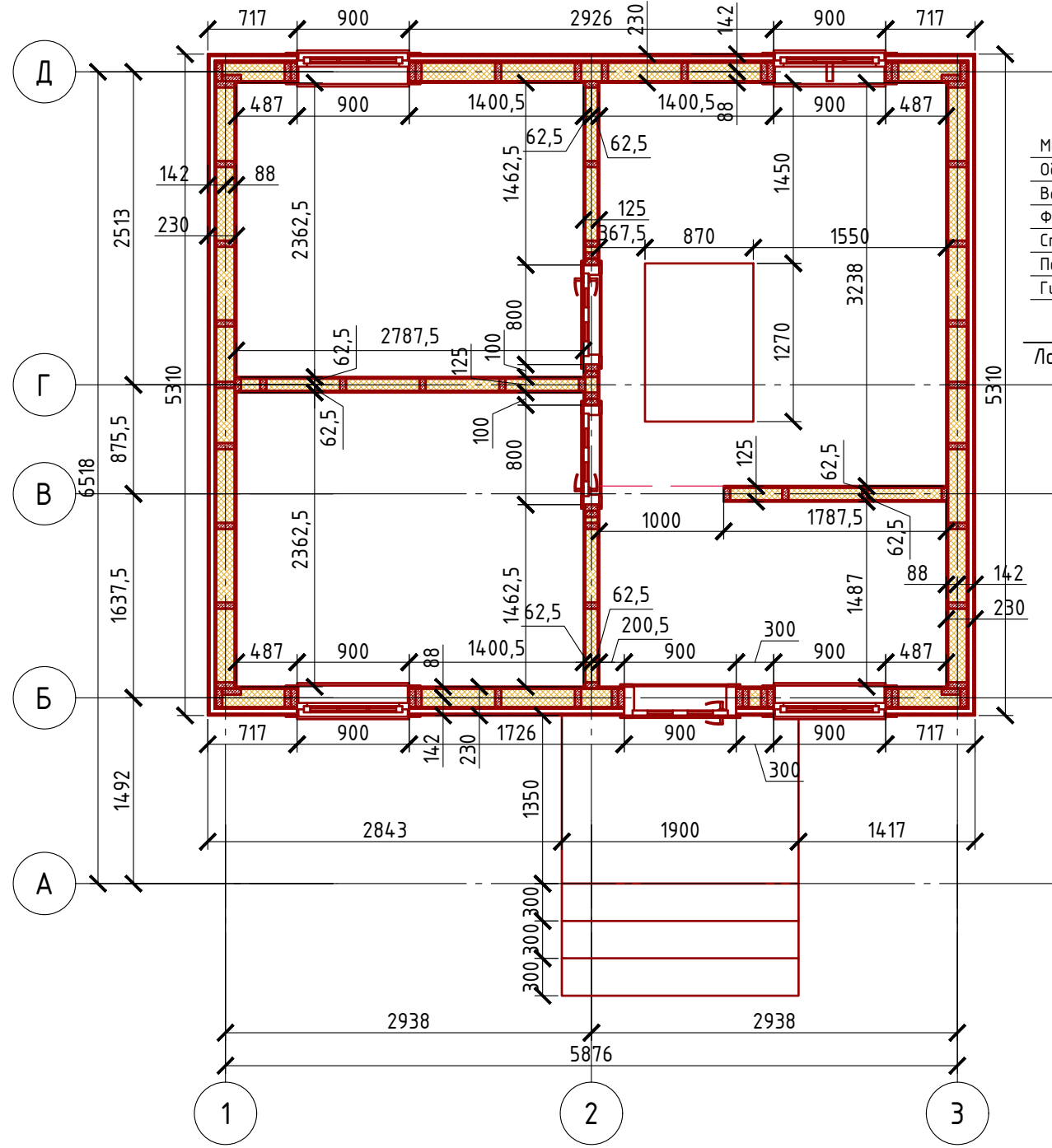
- 1 - Фанера OSB 3 - 9 мм.
- 2 - Мембрана "ROCKWOOL" для кровель
- 3 - Утеплитель "ROCKWOOL Лайт Баттс СКАНДИК" - 200 мм.
- 4 - Пароизоляция "ROCKWOOL"
- 5 - Фанера OSB 3 - 9 мм.
- 6 - Гипсокартон 12,5 мм. ( отделку можно произвести и по фанере OSB 3
- 7 - Балка перекрытия антисептированная 50x200 мм. шаг 450 мм

Экспликация помещений

Номер помещения	Наименование	Площадь, м <sup>2</sup>
1	Спальная	6,585
2	Спальная	6,585
3	Гостинная	9,026
4	Холл	4,270
5	Крыльцо (приведенная площадь 4,275x0,3)	1,280
Итого:		27,750

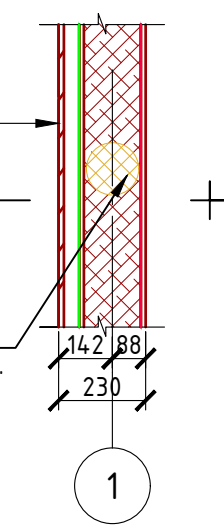
Проект №1/2017						АР		
Московская область						Гостевой домик		
Изм.	Кол. уч.	Лист	№ док.	Подп.	Дата	Стадия	Лист	Листов
						РП	19	24
План 1-го этажа, экспликация помещений, сечение пола и чердачное перекрытие								

# Монтажный план 1-го этажа М 1:50



## Сечение стены наружной стены М 1:20

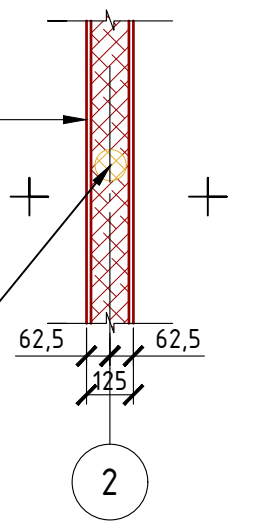
- Металлосайдинг - 14 мм.
- Обрешетка (брусок 40x40 мм.) - шаг 400 мм.
- Ветро- влагозащитная мембрана "ROCKWOOL"
- Фанера OSB 3 - 12 мм.
- Стойка - 150x50 мм.
- Пароизоляция "ROCKWOOL"
- Гипсокартон влагостойкий - 12 мм.



Утеплитель "ROCKWOOL"  
Лайт Баттс СКАНДИК" - 100 + 50 = 150 мм.

## Сечение внутренней перегородки М 1:20

- Гипсокартон - 12,5 мм.
- Стойка - 100x50 мм.
- Гипсокартон - 12,5 мм.



Утеплитель "ROCKWOOL"  
АККУСТИК БАТТС" - 100 мм.

### Спецификация стен:

- Наружная стена:**  
 Металлосайдинг 14 мм. - 63,11 м<sup>2</sup>  
 Ветро- влагозащитная мембрана "ROCKWOOL" - 62,27 м<sup>2</sup>  
 Фанера OSB 3 - 12 мм. - 62,21 м<sup>2</sup>  
 Пароизоляция "ROCKWOOL" - 53,98 м<sup>2</sup>  
 Гипсокартон влагостойкий - 12 мм. - 52,62 м<sup>2</sup>  
 Утеплитель "ROCKWOOL" Лайт Баттс СКАНДИК" - 100 + 50 = 150 мм. - 6,88 м<sup>3</sup>

### Внутренняя перегородка:

- Гипсокартон - 12,5 мм. - 44,86 м<sup>2</sup>  
 Утеплитель "ROCKWOOL" АККУСТИК БАТТС" - 100 мм. - 1,82 м<sup>3</sup>

### Пол 1-го этажа:

- Фанера OSB 3 - 12 мм. - 24,86 м<sup>2</sup>  
 Фанера OSB 3 - 18 мм. - 25,5 м<sup>2</sup>  
 Пароизоляция "ROCKWOOL" - 25 м<sup>2</sup>  
 Ветро- влагозащитная мембрана "ROCKWOOL" - 25 м<sup>2</sup>  
 Утеплитель "ROCKWOOL" Лайт Баттс СКАНДИК" - 200 мм. - 4,9 м<sup>3</sup>

### Перекрытие 1-го этажа:

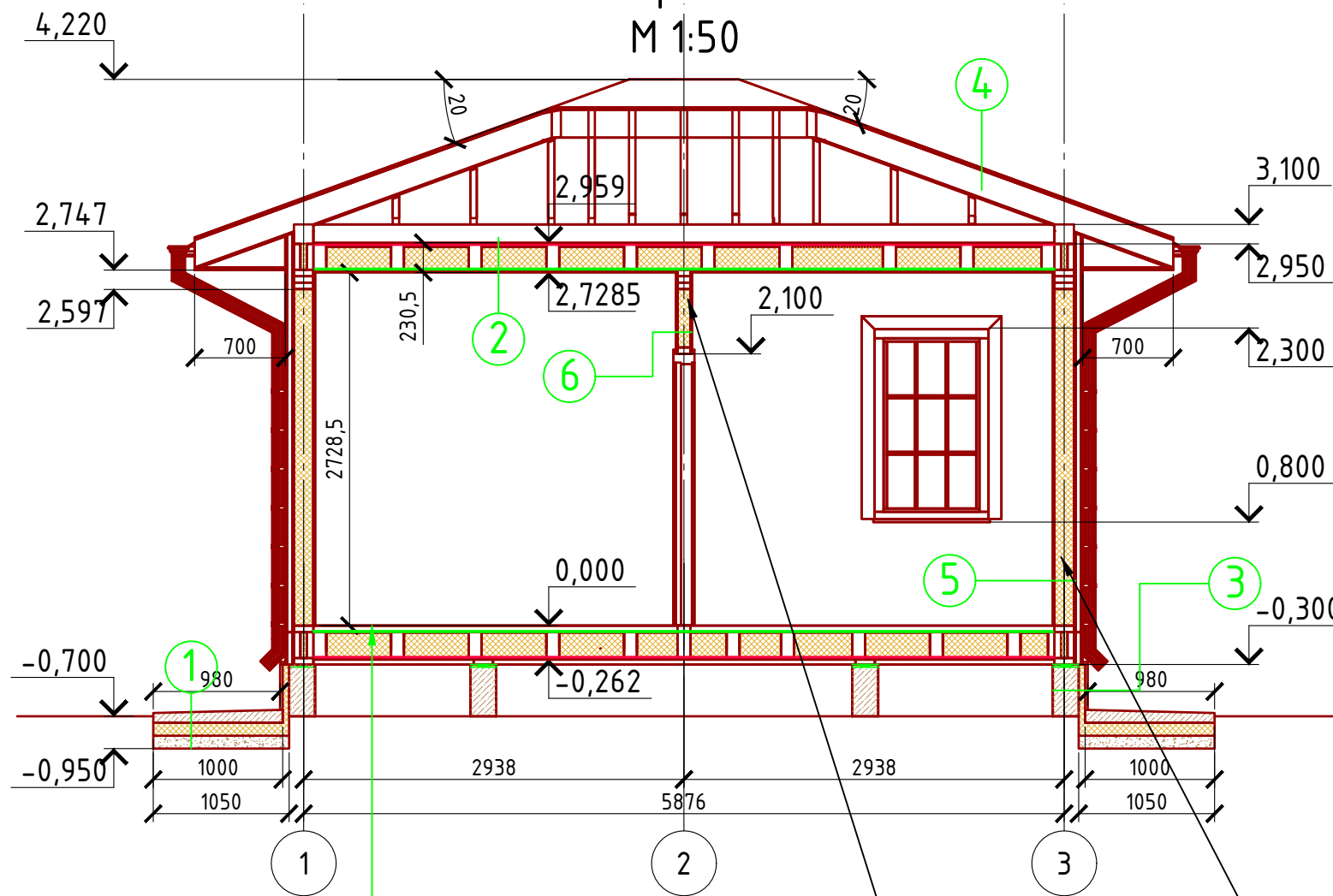
- Фанера OSB 3 - 9 мм. - 26,11 м<sup>2</sup>  
 Фанера OSB 3 - 9 мм. - 25,5 м<sup>2</sup>  
 Пароизоляция "ROCKWOOL" - 25 м<sup>2</sup>  
 Мембрана "ROCKWOOL" для кровель - 25 м<sup>2</sup>  
 Утеплитель "ROCKWOOL" Лайт Баттс СКАНДИК" - 200 мм. - 4,66 м<sup>3</sup>  
 Гипсокартон 12,5 мм. - 25,5 м<sup>2</sup>

Согласовано

Инв. № подл.	
Подпись и дата	
Взам. инв. №	

Проект №1/2017						АР		
Московская область								
Изм.	Кол. уч.	Лист	№ док.	Подп.	Дата			
Гостевой домик						Стадия	Лист	Листов
						РП	20	24
Монтажный план 1-го этажа, сечение наружной и внутренней перегородки, спецификация материалов стен						000 "ЭлитСтройПроект-НЧ" Архитектурное проектирование дизайн и строительство		

# Разрез 1-1 М 1:50



- ① Отмостка (бетон В 7.5) – 100 мм.  
Утеплитель "Пеноплекс" – 100 мм.  
Песчаная подготовка – 100 мм.  
Грунт.
- ② Фанера OSB 3 – 9 мм.  
Мембрана "ROCKWOOL" для кровель  
Балки перекрытия 50x200 мм. – шаг 400 мм.  
Утеплитель "ROCKWOOL Лайт Баттс СКАНДИК" – 200 мм.  
Пароизоляция "ROCKWOOL"  
Фанера OSB 3 – 9 мм.  
Гипсокартон 12,5 мм.
- ③ Существующий фундамент  
Утеплитель "ПЕНОПЛЕКС" – 50 мм.  
Отделка цоколя (имитация натурального камня) – 20 мм.
- ④ Гибкая черепица "Shinglas"  
Подложка под гибкую черепицу  
Фанера OSB 3 – 12 мм.  
Стропило 50 x 200 мм. (шаг 600 мм.) – 200 мм.
- ⑤ Металлосайдинг – 14 мм.  
Обрешетка (брусок 40x40 мм.) – шаг 400 мм.  
Ветро- влагозащитная мембрана "ROCKWOOL"  
Фанера OSB 3 – 12 мм.  
Стойка – 150x50 мм.  
Пароизоляция "ROCKWOOL"  
Гипсокартон влагостойкий – 12 мм.
- ⑥ Гипсокартон – 12,5 мм.  
Стойка – 100x50 мм.  
Гипсокартон – 12,5 мм.

Конструкция чистового пола – 32 мм.  
Фанера OSB 3 – 18 мм.  
Пароизоляция "ROCKWOOL"  
Балки перекрытия 50x200 мм. – шаг 400 мм.  
Утеплитель "ROCKWOOL Лайт Баттс СКАНДИК" – 200 мм.  
Ветро- влагозащитная мембрана "ROCKWOOL"  
Фанера OSB 3 – 12 мм.

Утеплитель "ROCKWOOL"  
АККУСТИК БАТТС – 100 мм.  
Утеплитель "ROCKWOOL"  
Лайт Баттс СКАНДИК – 100 + 50 = 150 мм.

### Пояснение по утеплению отмостки:

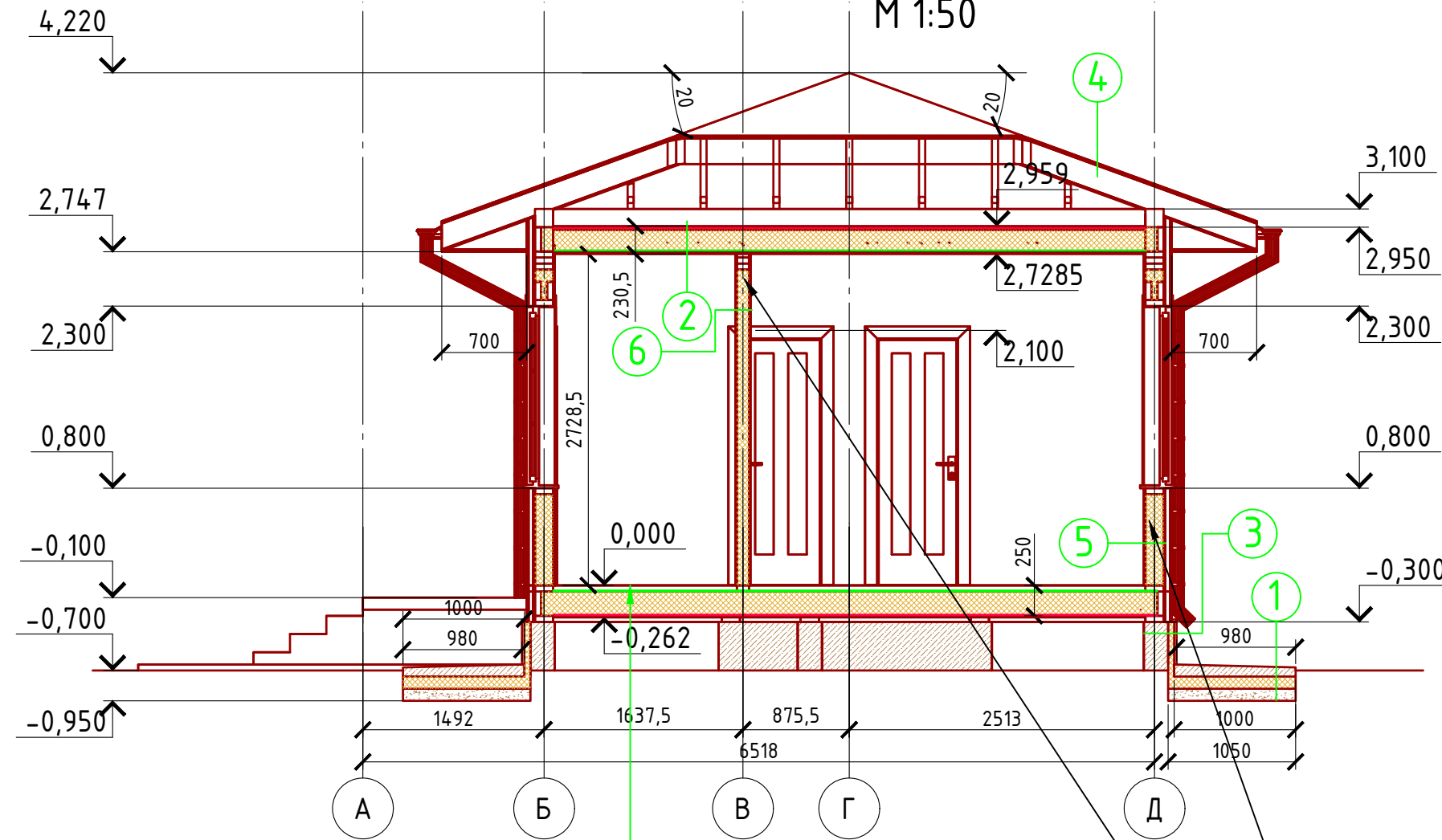
1. Для утепления отмостки вокруг здания использовать пенополистирол "Пеноплекс" или аналогичный ему материал. Ширина 1000 мм., толщиной 100 мм. (Основание: Альбом технических решений по применению теплоизоляции "Пеноплекс" в малоэтажном строительстве, разработанный – Федеральное государственное бюджетное учреждение "Научно-исследовательский институт строительной физики Российской академии архитектуры и строительной науки – НИИСФ РААСН г. Санкт Петербург 2012 год.) Режим эксплуатации здания – постоянно отапливаемый).  
- так же дополнительно можно доутеплить все углы здания, еще одним слоем утеплителя толщиной 100 мм. на длину 1200 мм. в каждую сторону.

Согласовано

Взам. инв. №	
Подпись и дата	
Инв. № подл.	

Проект №1/2017						АР		
Московская область						Гостевой домик		
Изм.	Кол. уч.	Лист	№ док.	Подп.	Дата	Стадия	Лист	Листов
						РП	21	24
Разрез 1-1								

# Разрез 2-2 М 1:50



- ① Отмостка (бетон В 7.5) – 100 мм.  
Утеплитель "Пеноплекс" – 100 мм.  
Песчаная подготовка – 100 мм.  
Грунт.
- ② Фанера OSB 3 – 9 мм.  
Мембрана "ROCKWOOL" для кровель  
Балки перекрытия 50x200 мм. – шаг 400 мм.  
Утеплитель "ROCKWOOL Лайт Баттс СКАНДИК" – 200 мм.  
Пароизоляция "ROCKWOOL"  
Фанера OSB 3 – 9 мм.  
Гипсокартон 12,5 мм.
- ③ Существующий фундамент  
Утеплитель "ПЕНОПЛЕКС" – 50 мм.  
Отделка цоколя (имитация натурального камня) – 20 мм.
- ④ Гибкая черепица "Shinglas"  
Подложка под гибкую черепицу  
Фанера OSB 3 – 12 мм.  
Стропило 50 x 200 мм. (шаг 600 мм.) – 200 мм.
- ⑤ Металлосайдинг – 14 мм.  
Обрешетка (брусок 40x40 мм.) – шаг 400 мм.  
Ветро- влагозащитная мембрана "ROCKWOOL"  
Фанера OSB 3 – 12 мм.  
Стойка – 150x50 мм.  
Пароизоляция "ROCKWOOL"  
Гипсокартон влагостойкий – 12 мм.
- ⑥ Гипсокартон – 12,5 мм.  
Стойка – 100x50 мм.  
Гипсокартон – 12,5 мм.

Конструкция чистового пола – 32 мм.  
Фанера OSB 3 – 18 мм.  
Пароизоляция "ROCKWOOL"  
Балки перекрытия 50x200 мм. – шаг 400 мм.  
Утеплитель "ROCKWOOL Лайт Баттс СКАНДИК" – 200 мм.  
Ветро- влагозащитная мембрана "ROCKWOOL"  
Фанера OSB 3 – 9 мм.

Утеплитель "ROCKWOOL"  
Лайт Баттс СКАНДИК" – 100 + 50 = 150 мм.  
Утеплитель "ROCKWOOL"  
АККУСТИК БАТТС" – 100 мм.

### Пояснение по утеплению отмостки:

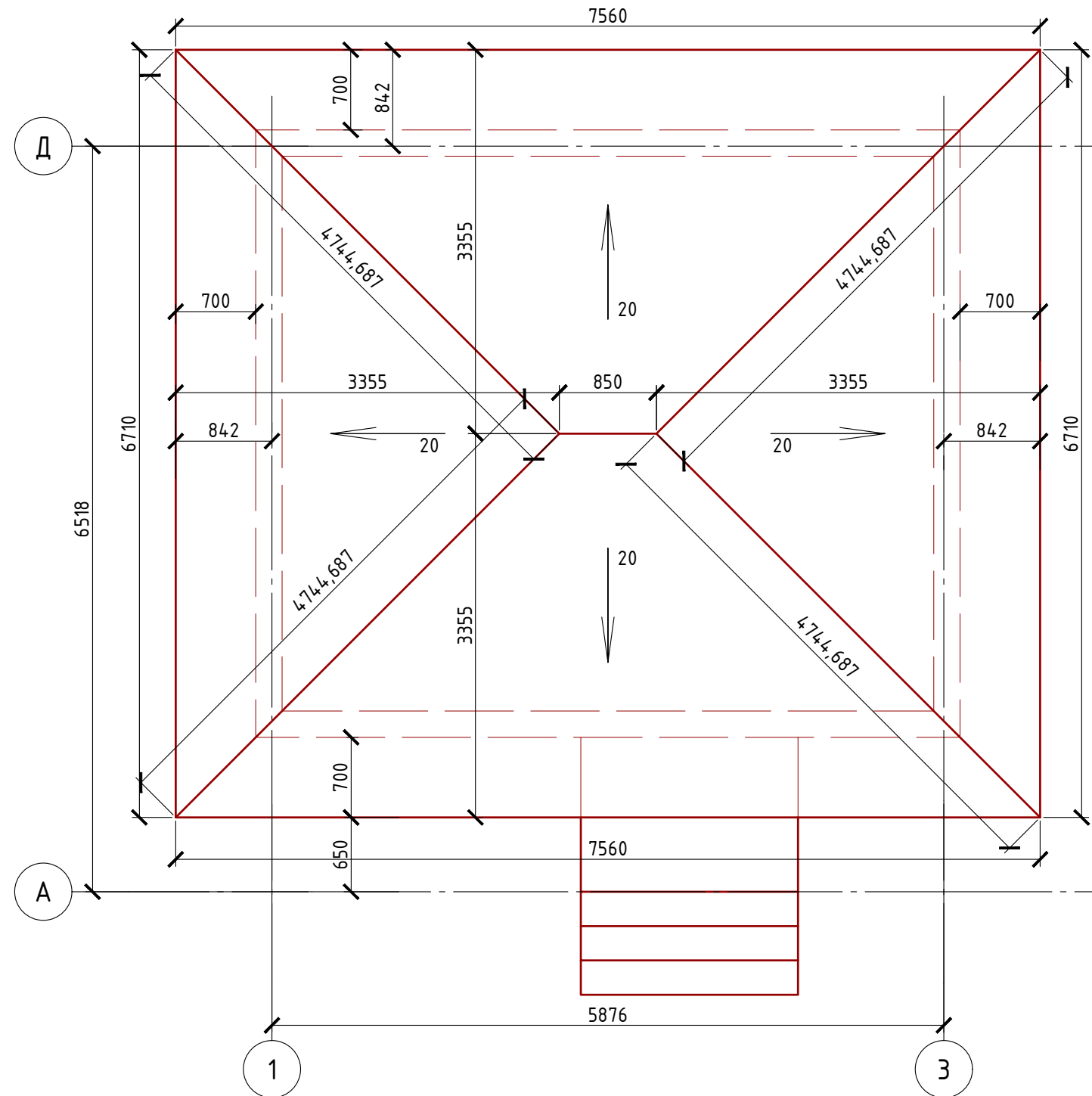
1. Для утепления отмостки вокруг здания использовать пенополистирол "Пеноплекс" или аналогичный ему материал. Ширина 1000 мм., толщиной 100 мм. (Основание: Альбом технических решений по применению теплоизоляции "Пеноплекс" в малоэтажном строительстве, разработанный – Федеральное государственное бюджетное учреждение "Научно-исследовательский институт строительной физики Российской академии архитектуры и строительной науки – НИИСФ РААСН г. Санкт Петербург 2012 год.) Режим эксплуатации здания – постоянно отапливаемый).
  - так же дополнительно можно доутеплить все углы здания, еще одним слоем утеплителя толщиной 100 мм. на длину 1200 мм. в каждую сторону.

Согласовано

Взам. инв. №	
Подпись и дата	
Инв. № подл.	

Проект №1/2017						АР			
Московская область									
Изм.	Кол. уч.	Лист	№ док.	Подп.	Дата	Гостквой домик	Стадия	Лист	Листов
							РП	22	24
Разрез 2-2									

## План кровли М 1:50



## Спецификация материалов кровли

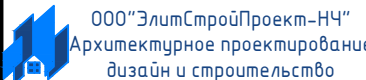
№поз.	Обозначение	Наименование	Кол-во	Ед.изм.	Примечание
1		Гибкая черепица "Shinglas"	54,12	м <sup>2</sup>	
2		Подложка для битумной черепицы	54,12	м <sup>2</sup>	
3		Фанера OSB-3 - 12 мм.	54,12	м <sup>2</sup>	

Примечание:

При устройстве снегодержателей, элементов водосточной системы, вентиляционных труб и кровли из гибкой черепицы "Shinglas", или аналогичным ему материалом, руководствоваться технологией монтажа завода-изготовителя данного материала.

Согласовано

Инв. № подл. Подпись и дата. Взам. инв. №

Проект №1/2017						АР		
Московская область						Гостевой домик		
Изм.	Кол. уч.	Лист	№ док.	Подп.	Дата	Стадия	Лист	Листов
						РП	23	24
План кровли, спецификация материалов на кровлю						 000 "ЭлитСтройПроект-НЧ" Архитектурное проектирование дизайн и строительство		

Формат А3

### Ведомость заполнения оконных проемов

Наименование	Марка	Количество	Размер Ш x В	3D-фронтальный вид
Ок-1	Окно одностворчатое металлпластиковое, поворотно-откидное	4	900x1 500	

### Ведомость заполнения дверных проемов

Наименование	Марка	Количество	Размер Ш x В	3D-фронтальный вид
Д-1	Однопольная Дверь внутренняя	1	800x2 100	
Дн-1	Однопольная Дверь наружная	1	900x2 100	

Примечание:

1. Перед заказом оконных изделий выполнить замеры по месту. И согласовать стороны открывания с Заказчиком. Изделия комплектуются подставочными, соединительными и статическими профилями, монтажными изделиями по рекомендациям поставщика системы.
2. Общие указания по изготовлению ПВХ окон см. ГОСТ 30674-99 "Оконные блоки из поливинилхлоридных профилей".
3. Для остекления отапливаемой части дома рекомендуются переплеты из 5-ти камерных ПВХ профилей шириной 71 мм. и двухкамерные стеклопакеты толщиной 36 мм. 4М1-12-4М1-12-4М. Для неотапливаемых частей здания рекомендуются переплеты из 3-х камерных ПВХ профилей 58 мм. и одинарное стекло.

Примечание:

1. Перед заказом дверных изделий выполнить замеры по месту. Изделия комплектуются подставочными, соединительными и статическими профилями, монтажными изделиями по рекомендациям поставщика системы.

Согласовано

Взам. инв. №

Подпись и дата

Инв. № подл.

Проект №1/2017						АР			
Московская область						Московская область			
Изм.	Кол. уч.	Лист	№ док.	Подп.	Дата	Гостевой домик	Стадия	Лист	Листов
							РП	24	24
Ведомость заполнения оконных и дверных проемов						