

Проект 1

Комплексная спортивная площадка

Partner for Contact:
Order No.:
Company:
Customer No.:

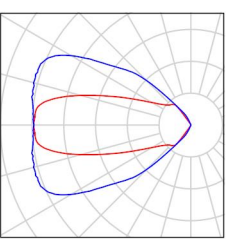
Дата: 11.03.2015
Оператор:

Оператор
Телефон
Факс
Электронная почта

Проект 1 / Ведомость светильников

12 Шт. GALAD ГО04-400-001
№ изделия:
Световой поток (Светильник): 21700 lm
Световой поток (Лампы): 35000 lm
Мощность светильников: 400.0 W
Классификация светильников по CIE: 100
CIE Flux Code: 76 98 100 100 62
Комплектация: 1 x ДРИ 400 Вт (Поправочный коэффициент 1.000).

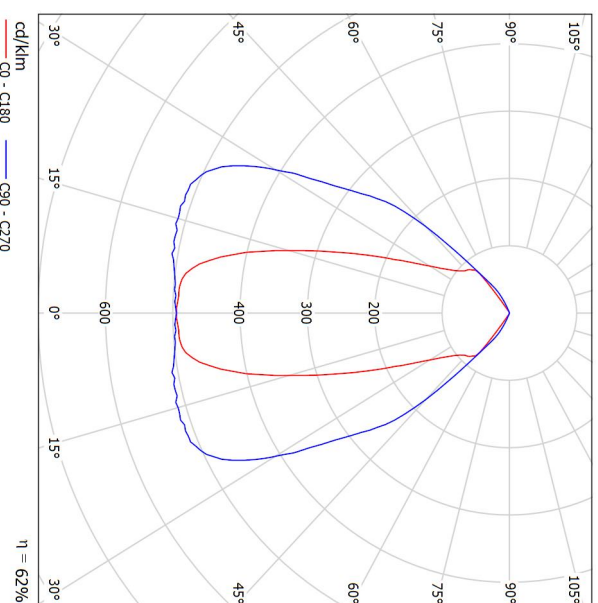
Изображение
светильников дается в
фирменном каталоге.



Оператор
Телефон
Факс
Электронная почта

ГАЛАД ГО04-400-001 / Паспорт светильника

Место выхода света 1 :



Изображение светильников дается в фирменном каталоге.

Классификация светильников по CIE: 100
CIE Flux Code: 76 98 100 100 62

Место выхода света 1 :

Оценка экранирования по ЦГР												
Р Потолок	70	70	50	50	30	30	70	70	50	50	30	30
Р Стенки	50	30	50	30	50	30	50	30	50	30	50	30
Р Полы	20	20	20	20	20	20	20	20	20	20	20	20
Высота помещения	Направление взгляда поперек						Направление взгляда вдоль					
Угол	К оси лампы						К оси лампы					
2Н	17,7	18,6	17,9	18,8	19,0	21,3	22,2	21,6	22,4	22,6	22,6	22,6
4Н	17,6	18,3	17,8	18,5	18,8	21,2	22,1	21,5	22,2	22,5	22,5	22,5
6Н	17,5	18,1	17,8	18,4	18,7	21,1	21,8	21,4	22,1	22,4	22,4	22,4
8Н	17,4	18,1	17,7	18,4	18,7	21,1	21,7	21,4	22,0	22,3	22,3	22,3
12Н	17,3	18,0	17,7	18,3	18,6	21,0	21,7	21,4	22,0	22,3	22,3	22,3
4Н	17,8	18,6	18,4	18,8	19,4	21,2	22,0	21,6	22,3	22,5	22,5	22,5
2Н	17,7	18,9	18,2	19,0	19,0	21,2	22,2	21,6	22,2	22,4	22,4	22,4
4Н	17,6	18,2	18,0	18,5	18,9	21,1	21,7	21,5	22,0	22,2	22,2	22,2
6Н	17,6	18,0	18,0	18,4	18,8	21,0	21,5	21,4	21,9	22,3	22,3	22,3
8Н	17,5	17,9	18,3	18,7	21,0	21,4	21,4	21,8	22,2	22,2	22,2	22,2
12Н	17,5	17,9	18,3	18,7	21,0	21,3	21,4	21,7	22,2	22,2	22,2	22,2
4Н	17,5	18,0	17,9	18,2	18,7	20,9	21,4	21,4	21,9	22,1	22,1	22,1
6Н	17,4	17,8	17,9	18,1	18,6	20,9	21,2	21,3	21,6	22,1	22,1	22,1
8Н	17,4	17,6	17,8	18,1	18,6	20,8	21,1	21,3	21,5	22,0	22,0	22,0
12Н	17,4	17,6	17,8	18,1	18,6	20,8	21,1	21,3	21,5	22,0	22,0	22,0
4Н	17,5	17,9	17,9	18,3	18,2	21,0	21,3	21,4	21,7	22,2	22,2	22,2
6Н	17,4	17,8	17,9	18,1	18,6	20,9	21,2	21,3	21,6	22,1	22,1	22,1
8Н	17,4	17,7	17,9	18,1	18,6	20,9	21,2	21,3	21,6	22,1	22,1	22,1
12Н	17,4	17,8	17,8	18,1	18,6	20,9	21,1	21,3	21,5	22,0	22,0	22,0

Выявленные позиции недопустимы для расстояний между светильниками 5

S = 1,0Н
+1,1 / -0,9
S = 1,0Н
+2,5 / -15,7
S = 2,0Н
+3,8 / -18,2

Стандартная
Корректировочное
Сдвигание

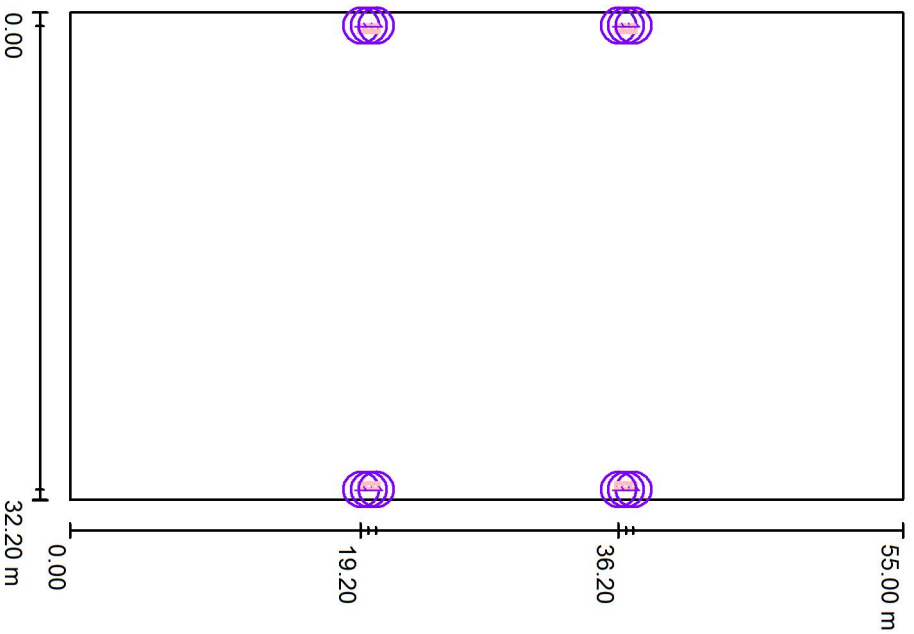
ВК00 ВК00 ВК00

-2,4 1,1

Скорректированные данные экранирования, отнесенные к 25000lm общей световой поток

Оператор
Телефон
Факс
Электронная почта

Наружная сцена 1 / Светильники (план расположения)



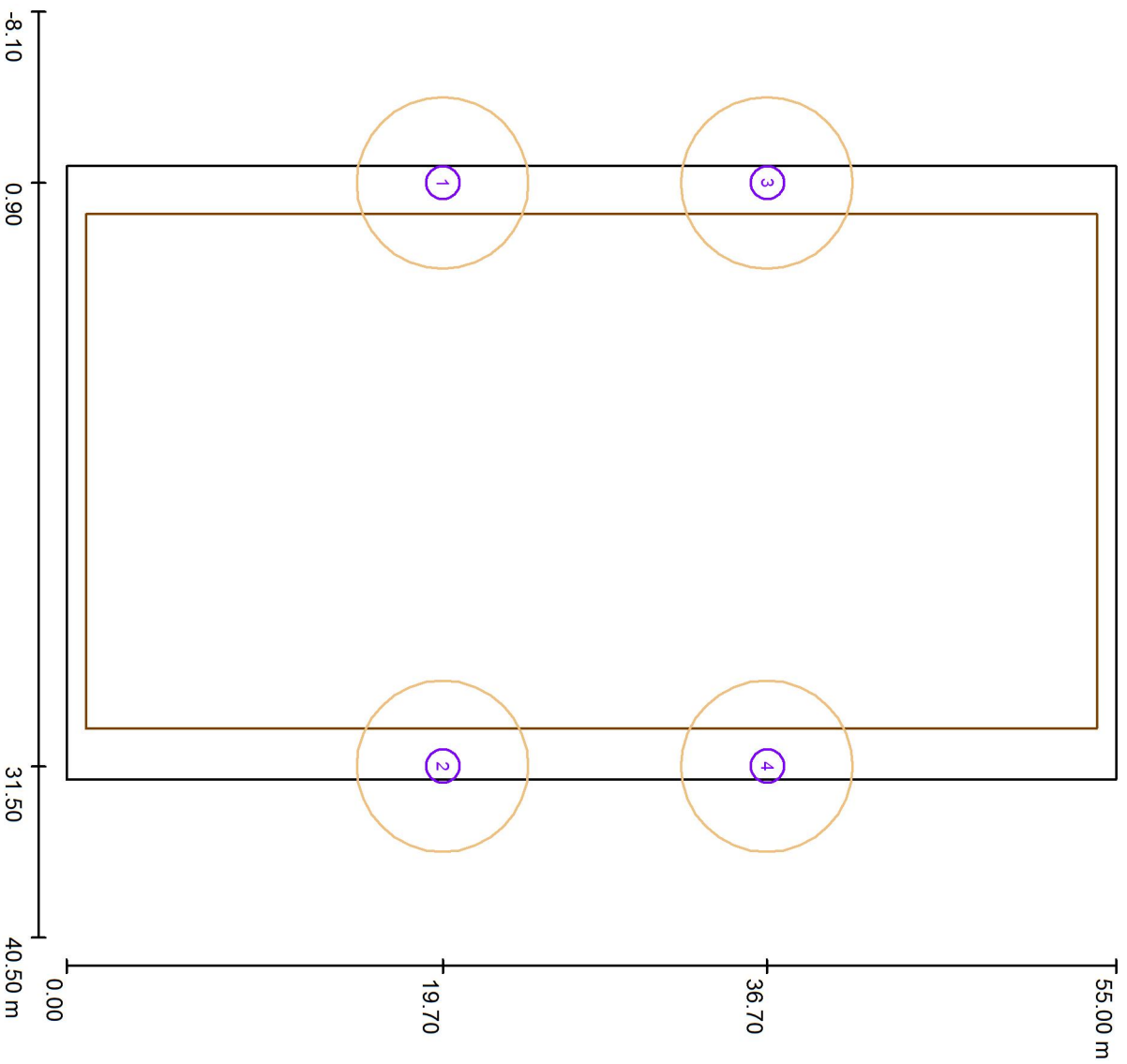
Масштаб 1 : 500

Ведомость светильников

№	Шт.	Обозначение
1	12	ГАЛАД ГО04-400-001

Оператор
Телефон
Факс
Электронная почта

Наружная сцена 1 / Позиции матч (список координат)



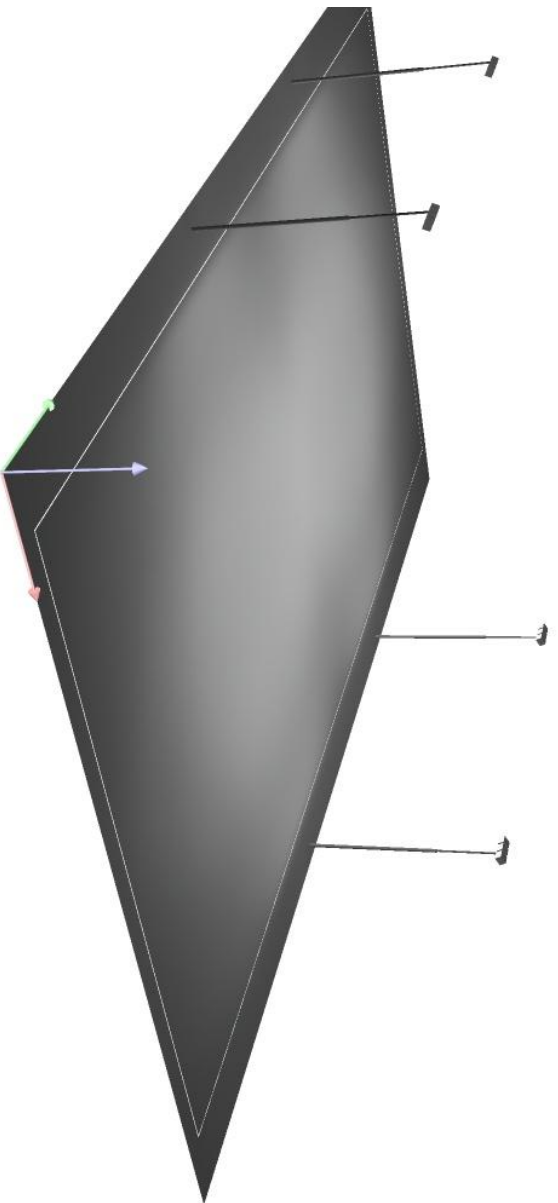
Масштаб 1 : 372

Список позиций матч

№	Обозначение	X	Y	Z
1	Позиция матча 1	0.900	19.700	0.000
2	Позиция матча 2	31.500	19.700	0.000
3	Позиция матча 3	0.900	36.700	0.000
4	Позиция матча 4	31.500	36.700	0.000

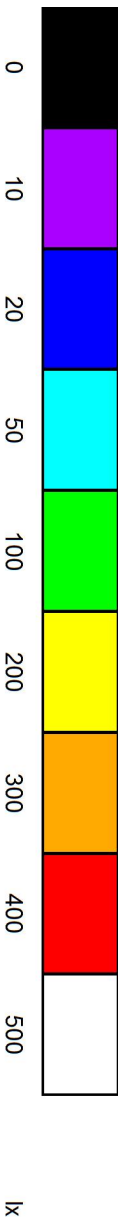
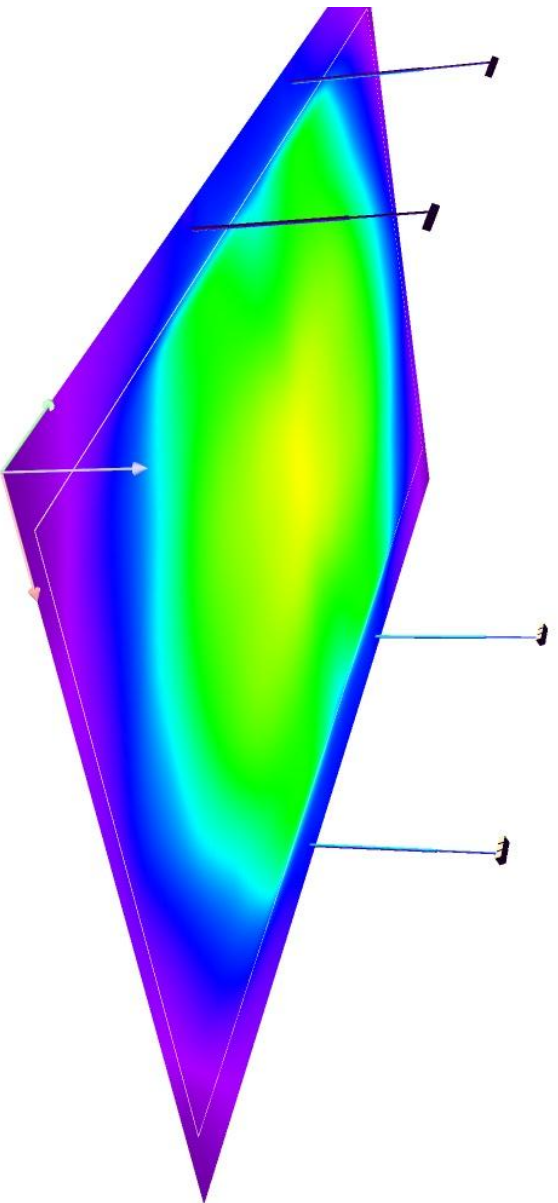
Оператор
Телефон
Факс
Электронная почта

Наружная сцена 1 / 3D - визуализация



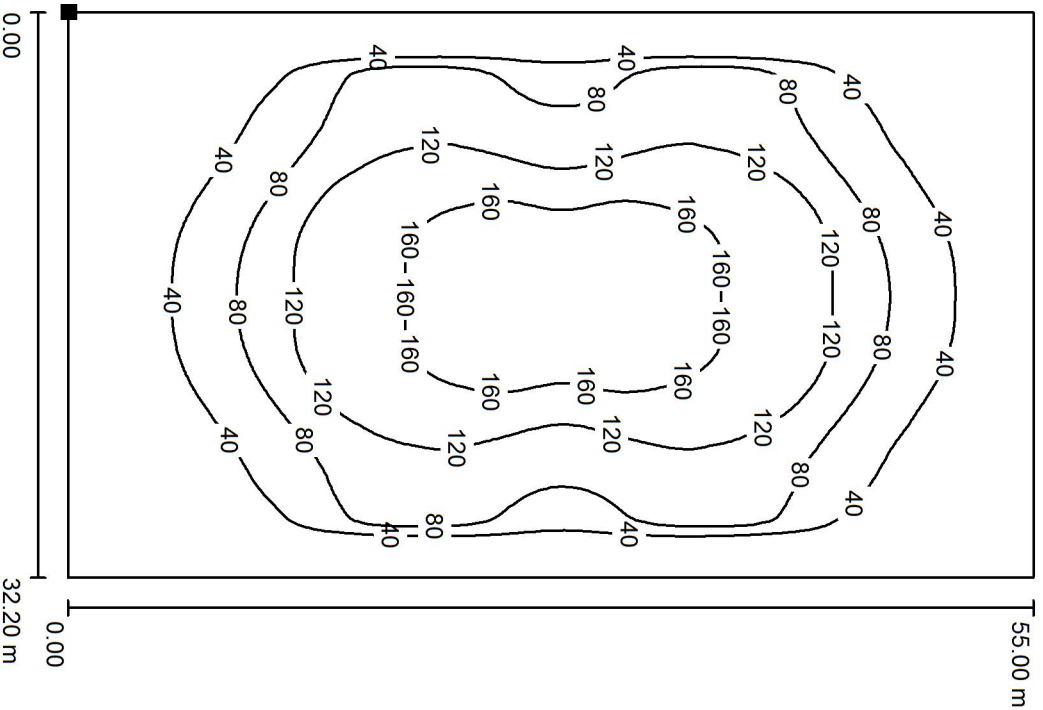
Оператор
Телефон
Факс
Электронная почта

Наружная сцена 1 / Фиктивные цвета - визуализация



Оператор
Телефон
Факс
Электронная почта

Наружная сцена 1 / Элемент полов 1 / Поверхность 1 / Изолинии (E)



Значения в Lux, Масштаб 1 : 431

Расположение поверхности
снаружи:
Выделенная точка:
(0.000 m, 0.000 m, 0.000 m)



Расстр: 128 x 128 Точки

E_{sp} [lx]
76

E_{min} [lx]
6.39

E_{max} [lx]
199

E_{min} / E_{sp}
0.084

E_{min} / E_{max}
0.032