

Справ. №

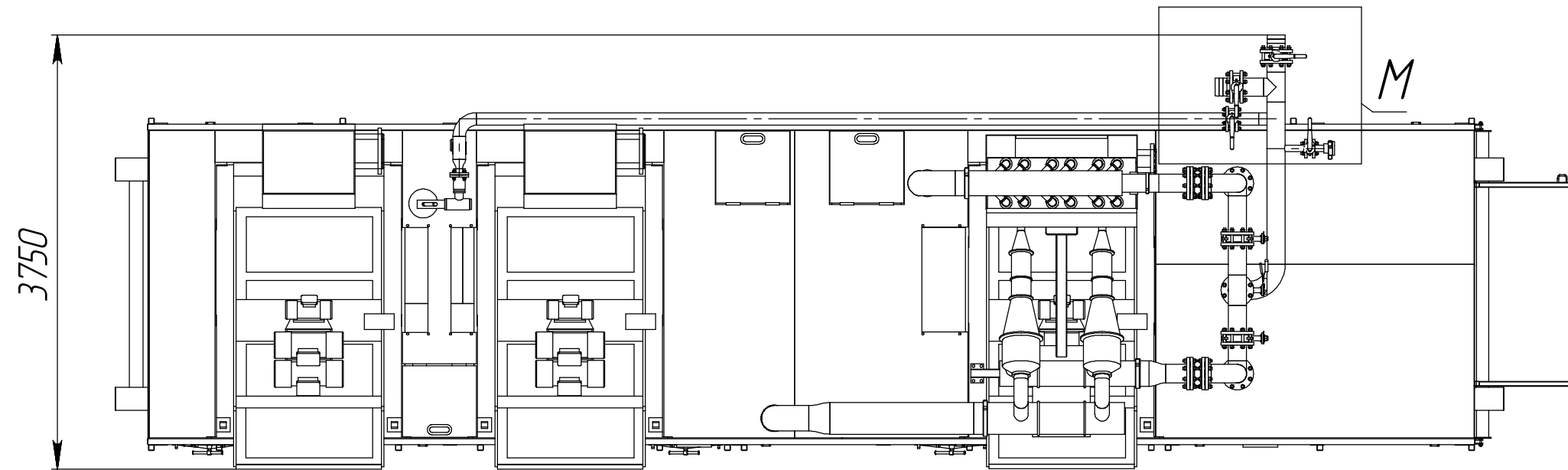
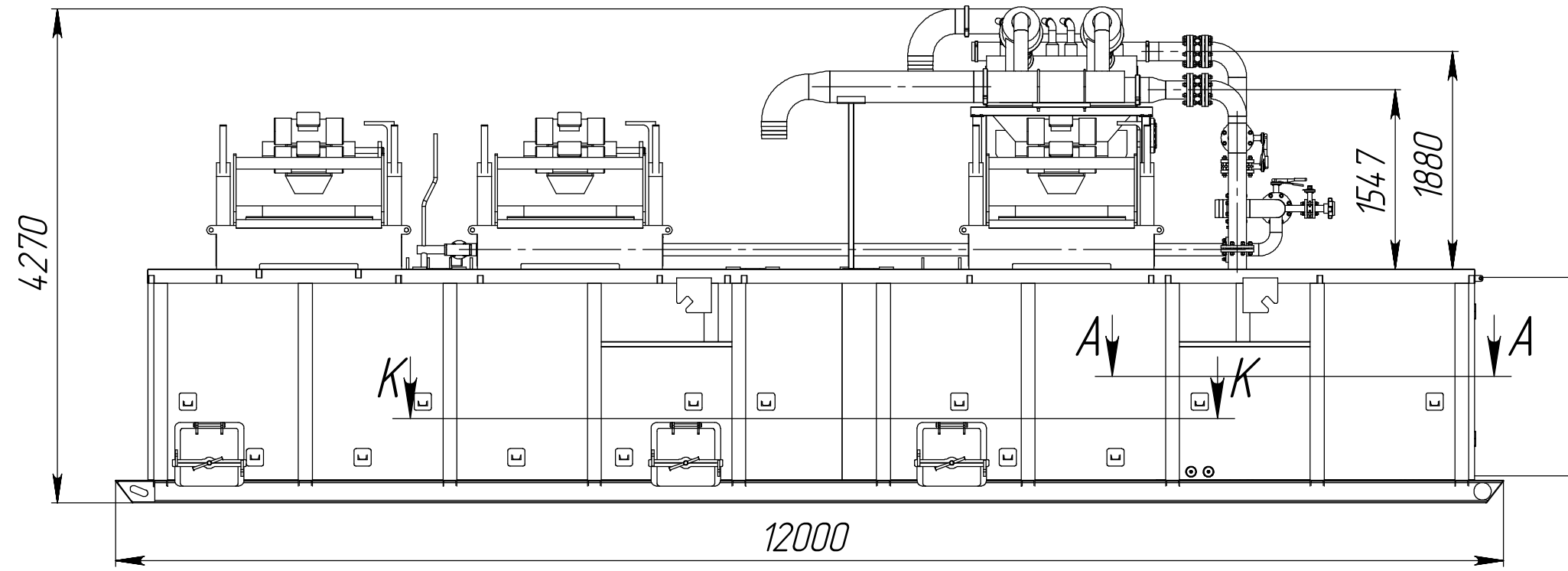
Подп. и дата

Инв. № дубл.

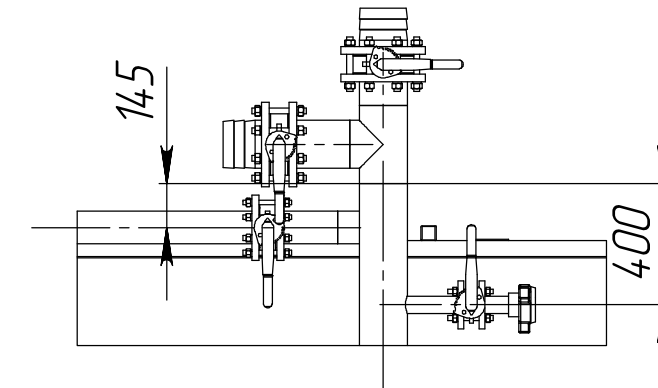
Взам. инв. №

Подп. и дата

Инв. № подл.



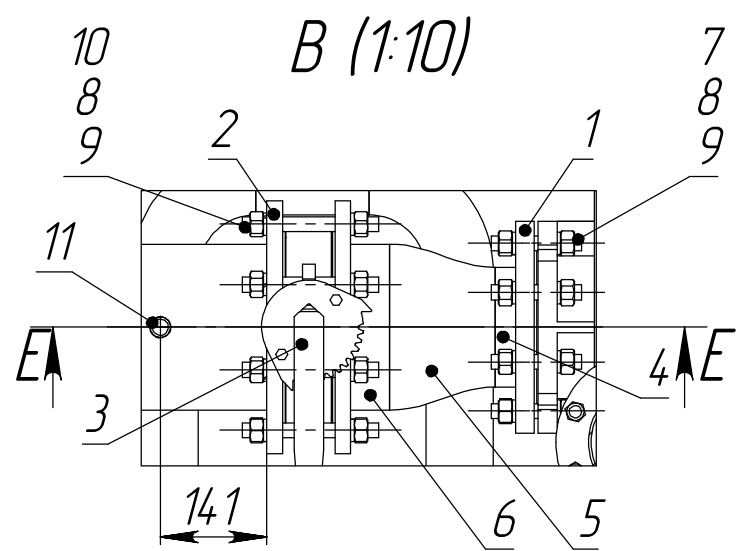
M (1:25)



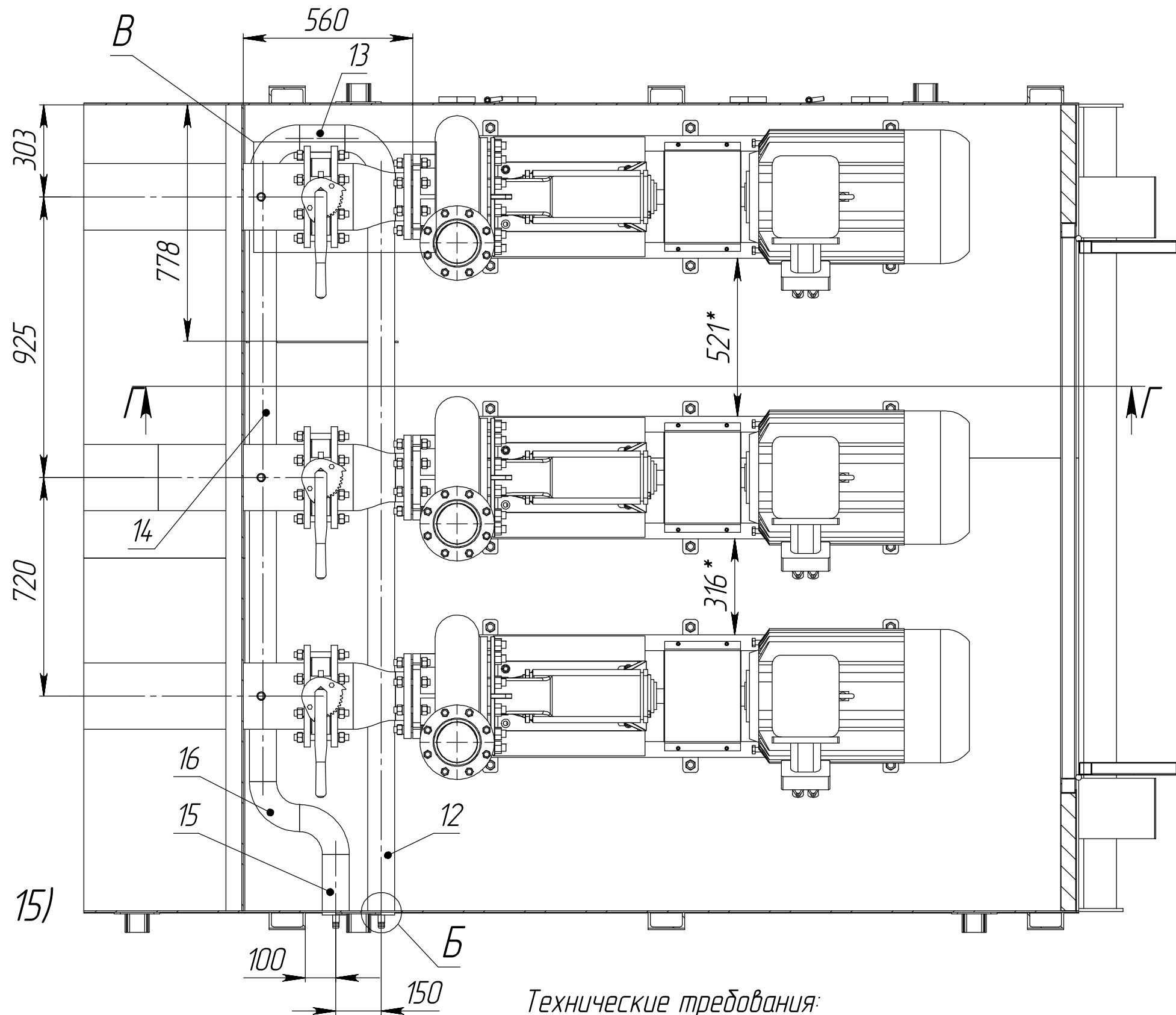
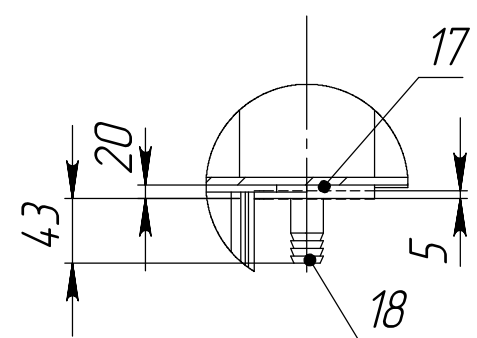
- *Размеры для справок.
- Неуказанные предельные отклонения размеров H14, h14, ±IT14/2.
- Сварка по ГОСТ 14771-76. Катеты швов по наименьшей толщине стенки свариваемых деталей.

Изм.	Лист	№ докум.	Подп.	Дата	Обвязка БОР-30М Сборочный чертеж	Лит.	Масса	Масштаб
Разраб.		Займатов А.С.						1:200
Проб.						Лист 1	Листов 8	
Т. контр.								
Н. контр.								
Утв.								

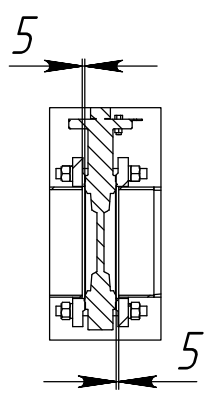
A-A (1:15)



Б (1:5)



E-E (1:15)



- Обозначение позиций:
1. Фланец Ду150 Ру1,6 тип Б - 3 шт
 2. Фланец Ду200 Ру1,0 - 6 шт
 3. Дисковый затвор Ду200 - 3 шт
 4. Труба 159x3,5 L=50 - 3 шт
 5. Переход Ду150-Ду200 - 3 шт
 6. Труба 219x4,5 L=70 - 3 шт
 7. Болт М20x85 - 24 шт
 8. Гайка М20 - 48 шт
 9. Шайба 20-гровер -48 шт
 10. Болт М20x140 - 24 шт
 11. Резьба Ду20 - 3 шт
 12. Труба 89x3,5 L=2440
 13. // - // L=150
 14. // - // L=2000
 15. // - // L=200
 16. Отвод 90-89x4 - 4 шт
 17. Заглушка парового регистра - 2 шт
 18. Ерш Ду15 - 2 шт

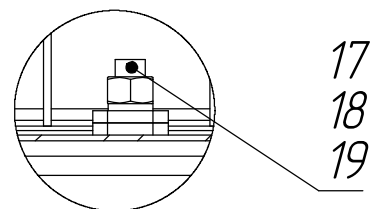
5 мм - отступ торца трубы от зеркала фланца для всех соединений

Технические требования:
 1. Шпильки заменены на болты.
 2. Между фланцем Ду150 и фланцем насоса поставить прокладку А-ПОН-150

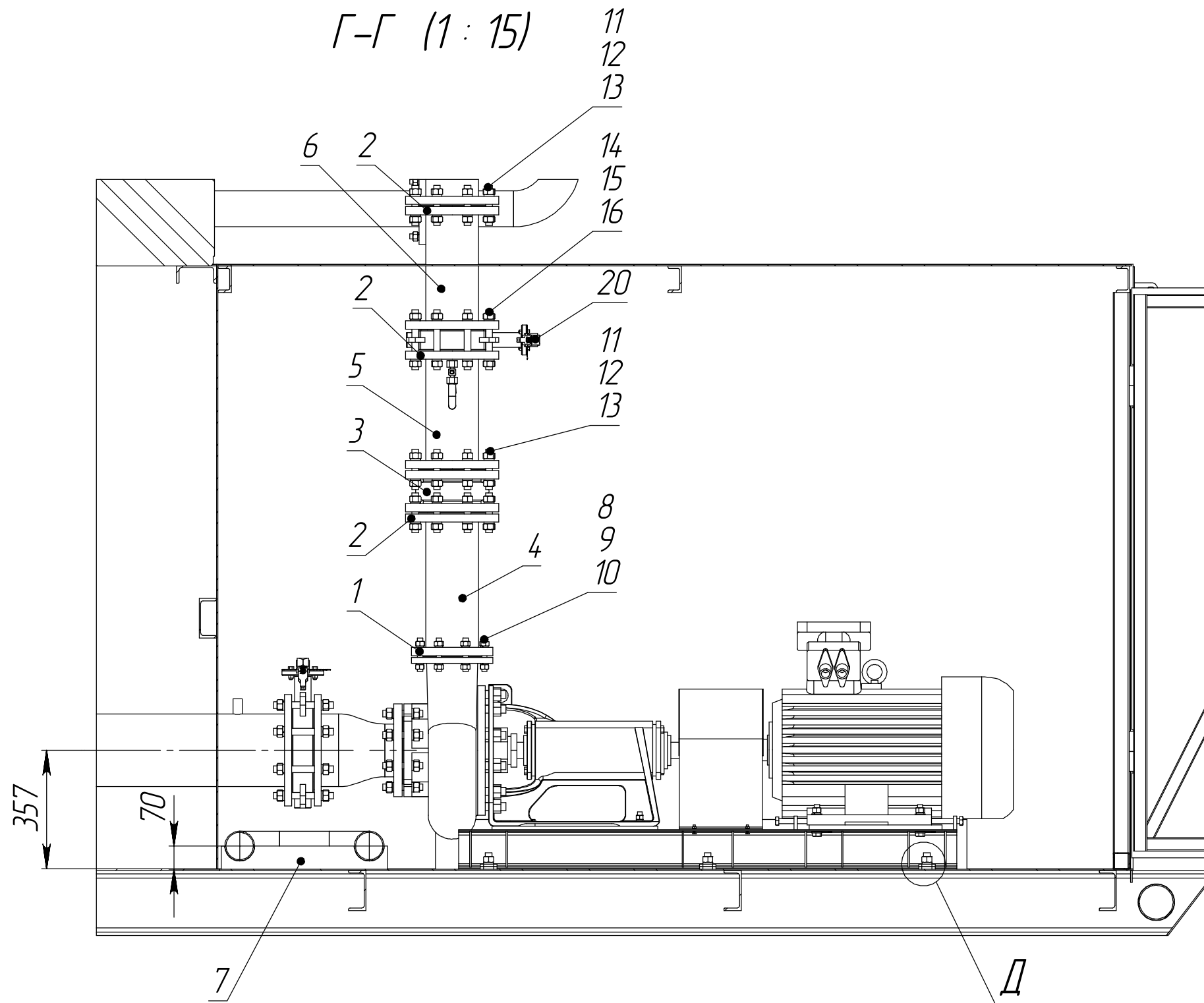
Инд. № подл.	Подп. и дата
Взам. инв. №	Подп. и дата
Инв. № дубл.	Подп. и дата

Изм.	Лист	№ докум.	Подп.	Дата

Д (1 : 5)



Г-Г (1 : 15)



Обозначение позиций:

1. Фланец Ду125 Ру1,6 – 3 шт
2. Фланец Ду150 Ру1,6 тип Б – 18 шт
3. Компенсатор резиновый Ду150 – 3 шт
4. Труба 159x3,5 L=400 – 3 шт
5. // - // L=350 – 3 шт
6. // - // L=365 – 3 шт
7. Подставка под паровой регистр
8. Болт М16x75 – 24 шт
9. Гайка М16 – 24 шт
10. Шайба 16-гровер – 24 шт
11. Болт М20x85 – 72 шт
12. Гайка М20 – 72 шт
13. Шайба 20-гровер – 72 шт
14. Болт М20x150 – 24 шт
15. Гайка М20 – 24 шт
16. Шайба 20-гровер – 24 шт
17. Шпилька М20x50 – 18 шт
18. Гайка М20 – 18 шт
19. Шайба 20-гровер – 18 шт
20. Дисковый затвор Ду150 – 3 шт

Технические требования:

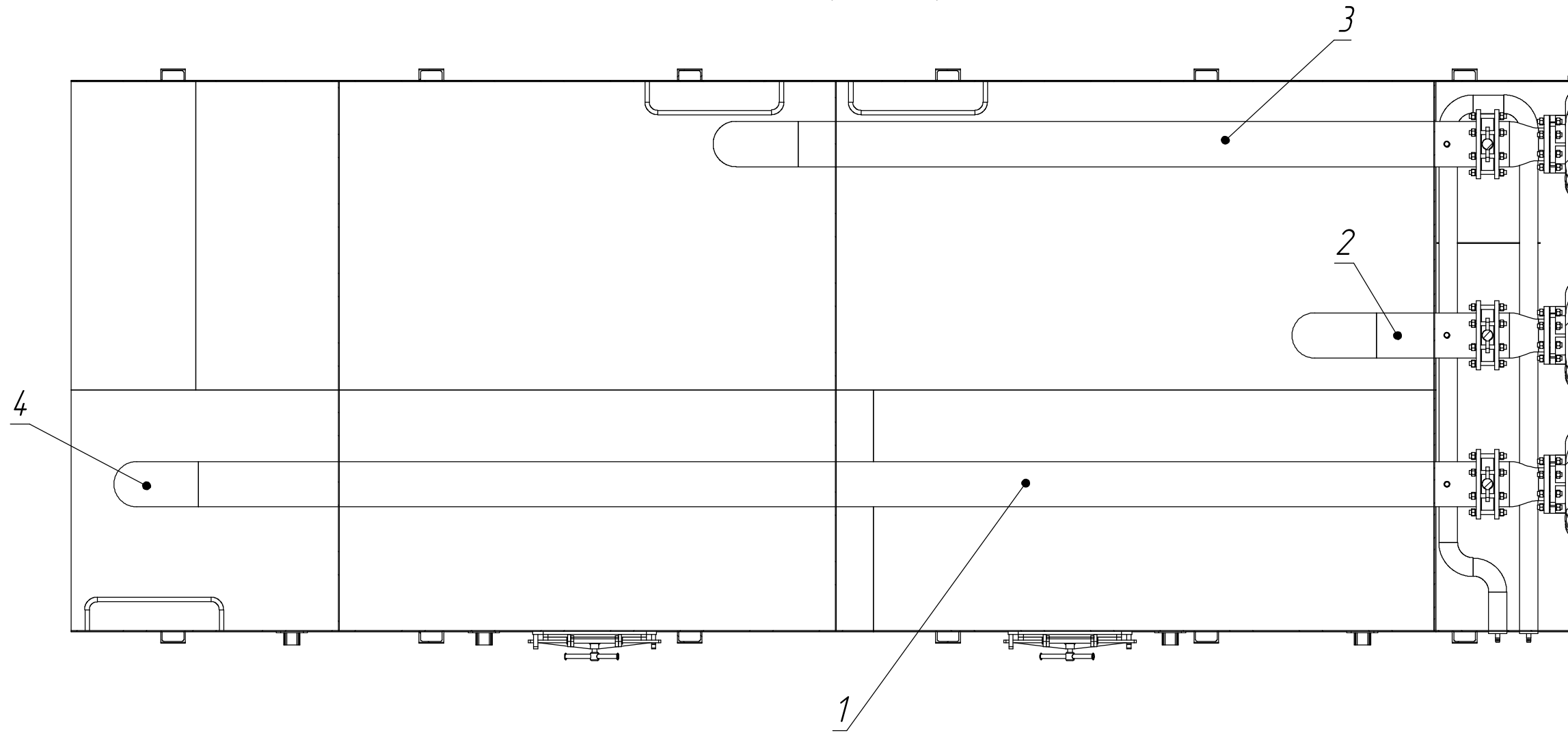
1. Шпильки заменены на болты.
2. Между фланцем Ду125 и фланцем насоса поставить прокладку А-ПОН-125.
3. Труба 159x3,5 (поз.4) приварить встык к фланцу Ду125.

5 мм – отступ торца трубы от зеркала фланца для всех соединений

Инд. № подл.	Взам. инв. №	Инв. № дубл.	Подп. и дата

Изм.	Лист	№ докум.	Подп.	Дата

K-K (1:25)



Обозначение позиций:

- 1. Труба 219x4,5 L=6200
- 2. // - // L=500
- 3. // - // L=3300
- 4. Отвод 90-219x5,0 - 3 шт

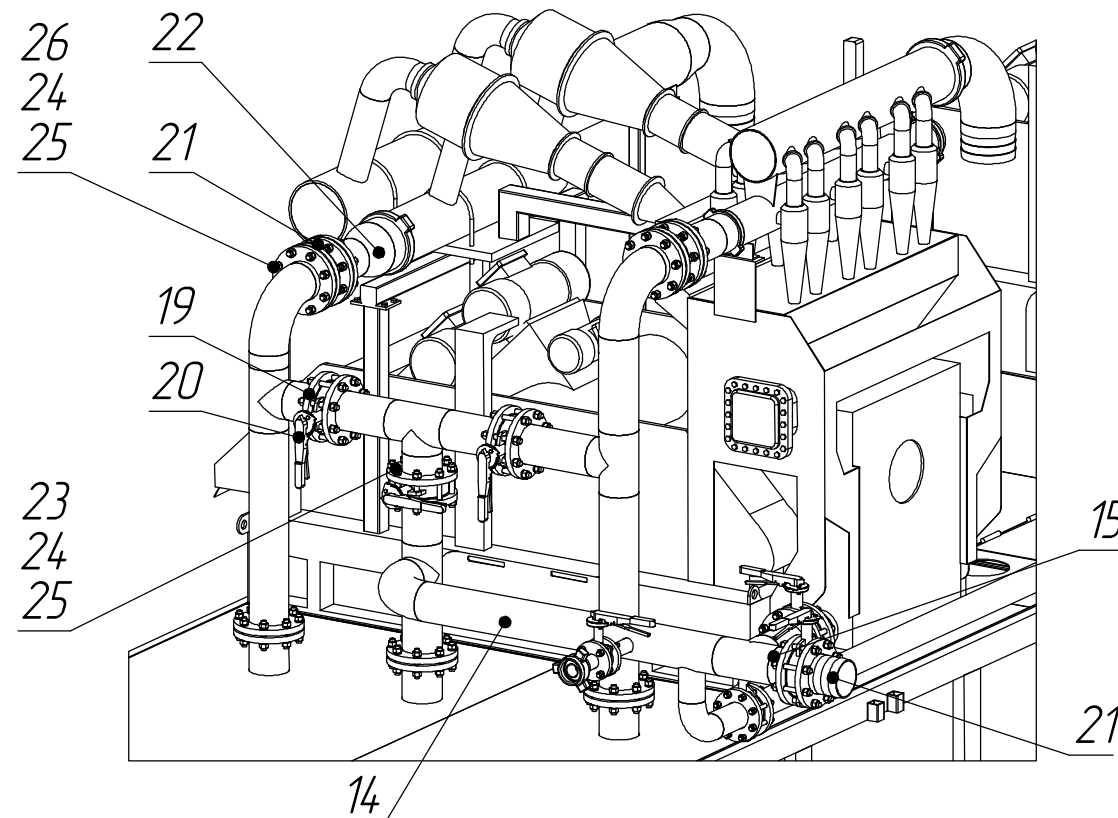
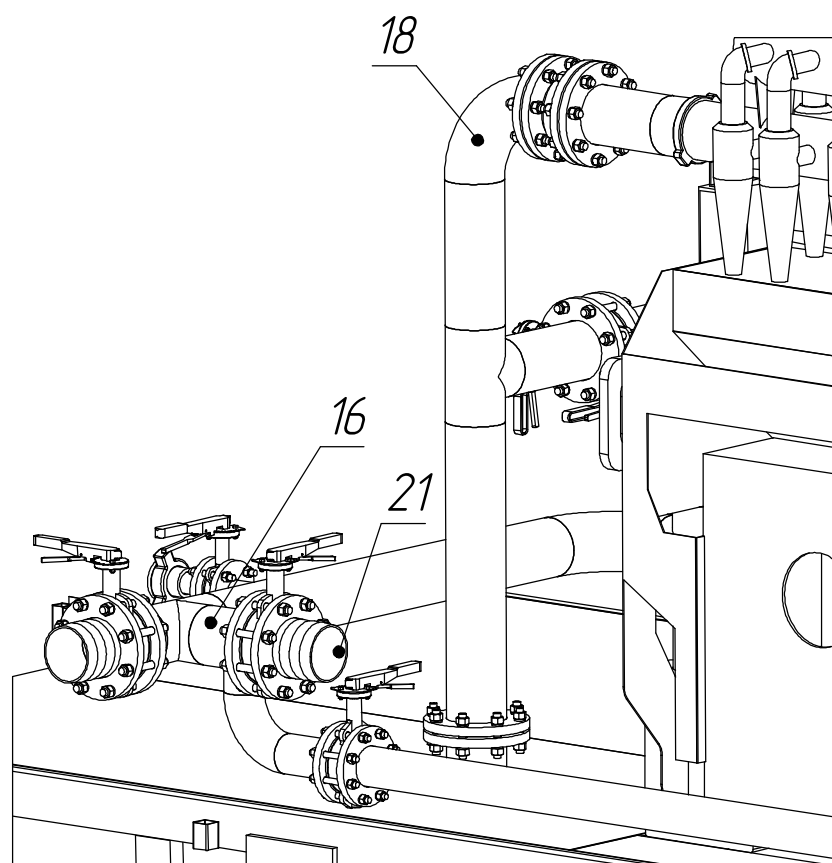
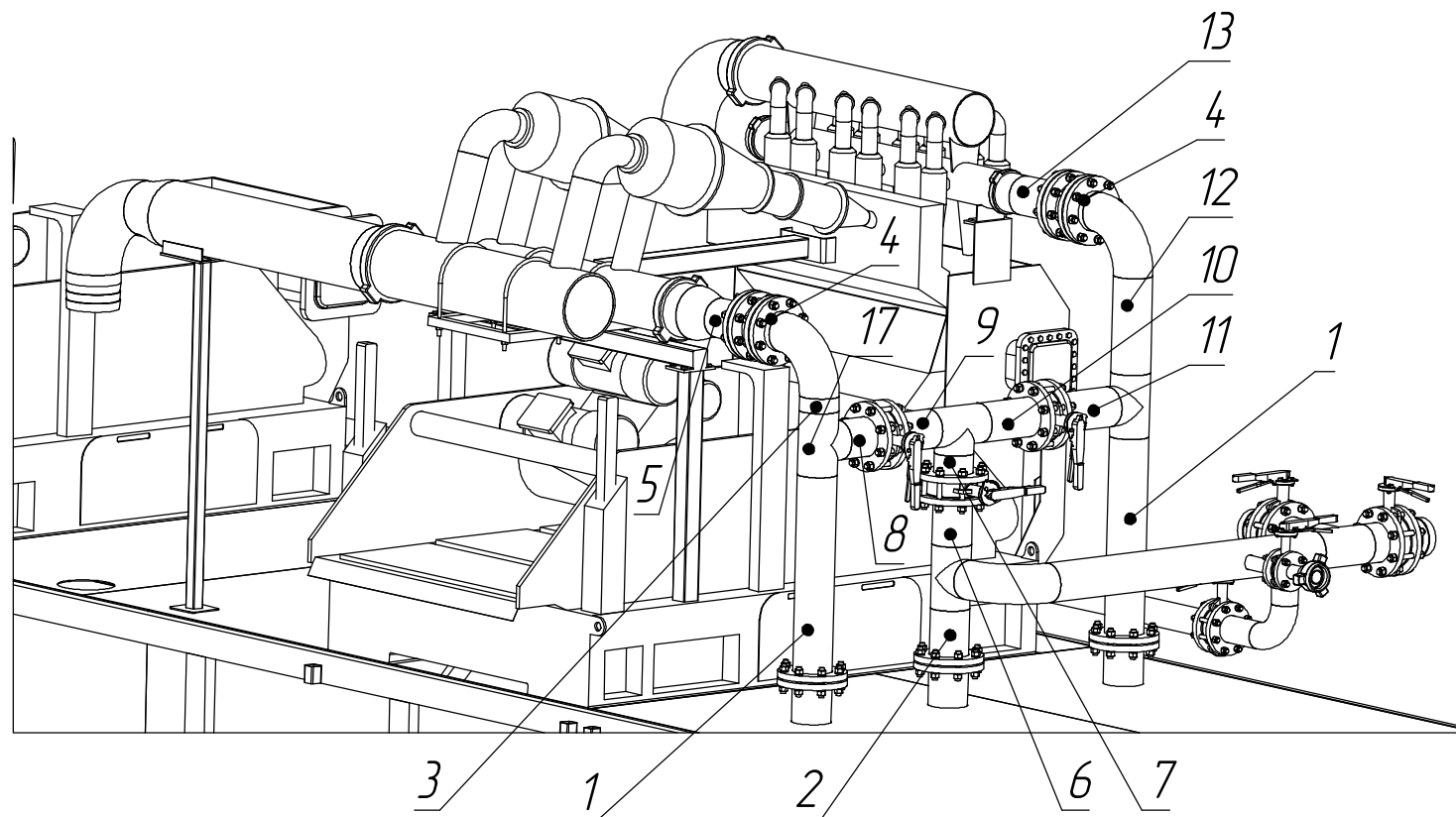
5 мм – отступ торца трубы от зеркала фланца для всех соединений

Инв. № подл.	Подп. и дата	Взам. инв. №	Инв. № дубл.	Подп. и дата

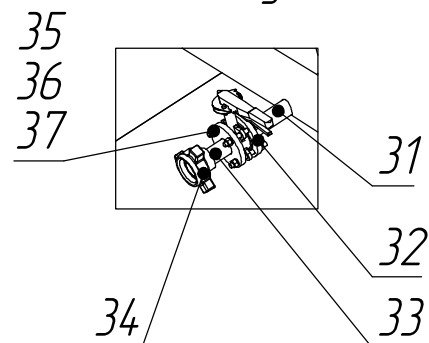
Изм.	Лист	№ докум.	Подп.	Дата

Обозначение позиций:

1. Труба 159x3,5 L=760 - 2 шт
2. // - // L=150 - 1 шт
3. // - // L=60 - 1 шт
4. // - // L=50 - 2 шт
5. // - // L=207* - 1 шт
6. // - // L=200 - 1 шт
7. // - // L=100 - 1 шт
8. // - // L=160 - 1 шт
9. // - // L=250 - 1 шт
10. // - // L=280 - 1 шт
11. // - // L=335 - 1 шт
12. // - // L=393 - 1 шт
13. // - // L=263* - 1 шт
14. // - // L=1400 - 1 шт
15. // - // L=100 - 1 шт
16. // - // L=200 - 1 шт
17. Тройник Ду150 - 5 шт
18. Отвод 90-159x4,0 - 3 шт
19. Фланец Ду150 Ру1,6 тип Б - 14 шт
20. Затвор дисковый Ду150 - 5 шт
21. Ерш Ду150 - 2 шт
22. Переход Ду150-Ду200 - 1 шт
23. Болт М20x150 - 40 шт
24. Гайка М20 - 72 шт
25. Шайба 20-гровер - 72 шт
26. Болт М20x85 - 32 шт
27. Труба ВГП 15x2,8 l=50 - 3 шт
28. Отвод 90-21,3x2,8 - 3 шт
29. Резьба Ду15 - 3 шт
30. Кран трехходовой Ду15 - 3 шт
31. Труба 57x3,5 L=200 - 1 шт
32. Фланец Ду50 Ру1,6 - 1 шт
33. Труба 57x3,5 L=100 - 1 шт
34. БРС-2" под приварку - 1 шт
35. Болт М16x110 - 4 шт
36. Гайка М16 - 4 шт
37. Шайба 16-гровер - 4 шт



Выход Ду50



Технические требования:
1. Шпильки заменены на болты.

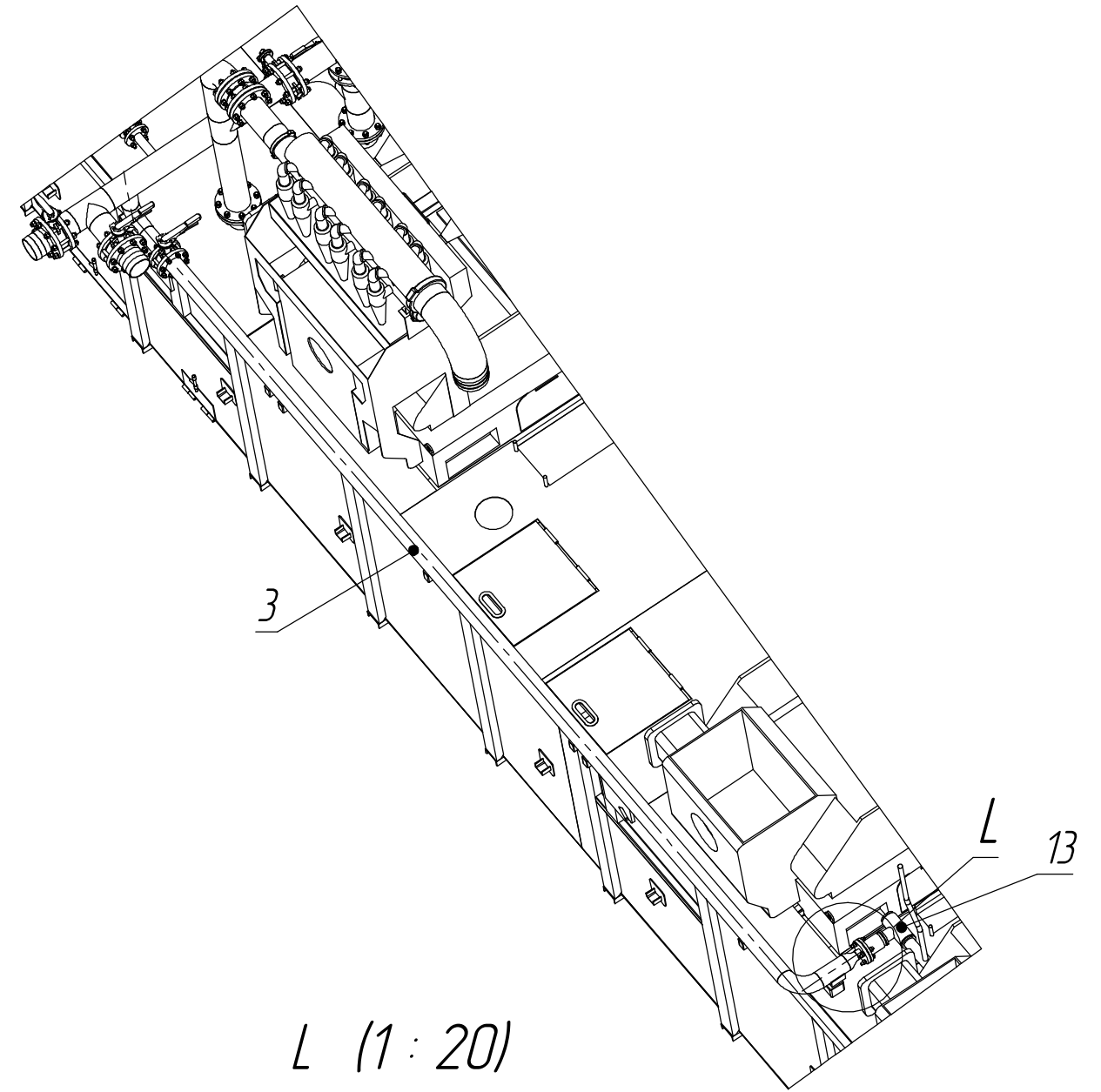
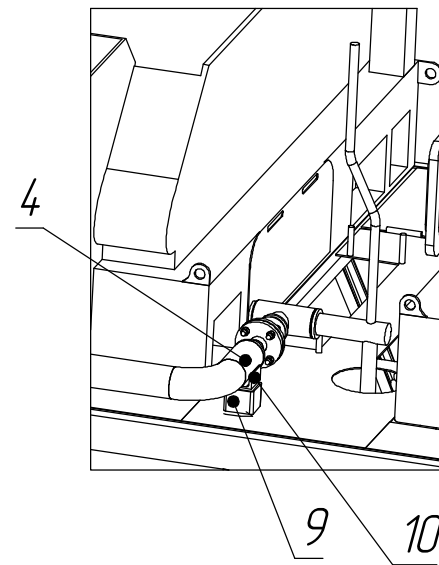
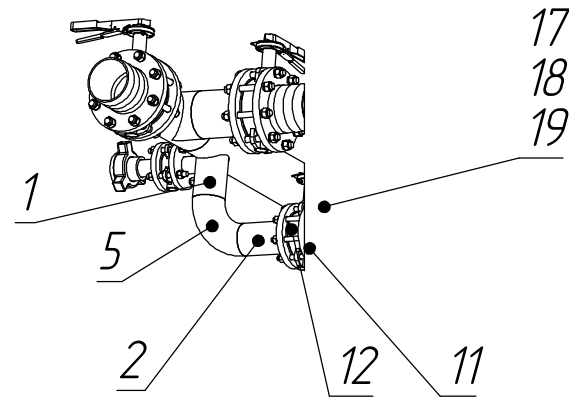
5 мм - отступ торца трубы от зеркала фланца для всех соединений

Изм. № подл. Подп. и дата. Взам. инв. № Инв. № дубл. Подп. и дата.

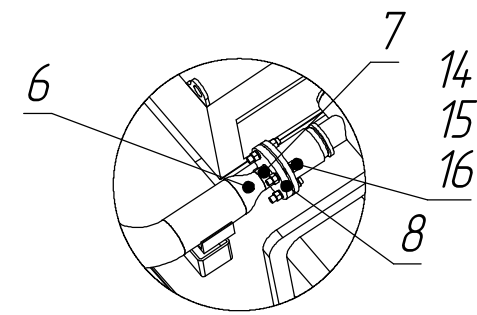
Изм.	Лист	№ докум.	Подп.	Дата

Обозначение позиций:

1. Труба 108x3,5 L=150 - 1 шт
2. // - // L=200 - 1 шт
3. // - // L=6500 - 1 шт
4. // - // L=200 - 1 шт
5. Отвод 90-108x4,0 - 2 шт
6. Переход Ду100-Ду50 - 1 шт
7. Труба 57x3,5 L=50
8. Фланец Ду50 Ру1,6
9. Труба 50x50x2 L=109
10. Швеллер 12У L=100
11. Фланец Ду100 Ру1,6 - 2 шт
12. Дисковый затвор Ду100 - 1 шт
13. Гидроперемешиватель 4УПГ - 1 шт
14. Болт M16x75 - 4 шт
15. Гайка M16 - 12 шт
16. Шайба 16-гровер - 12 шт
17. Болт M16x130 - 8 шт



L (1:20)

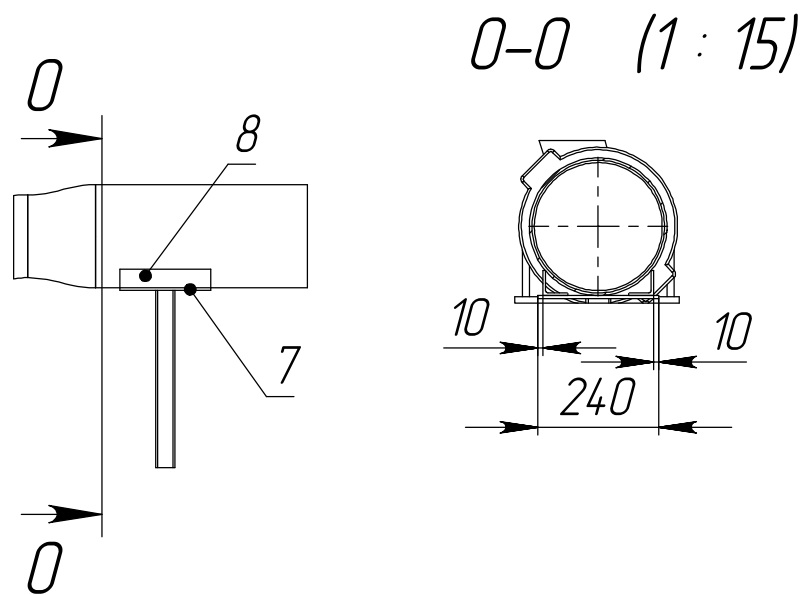
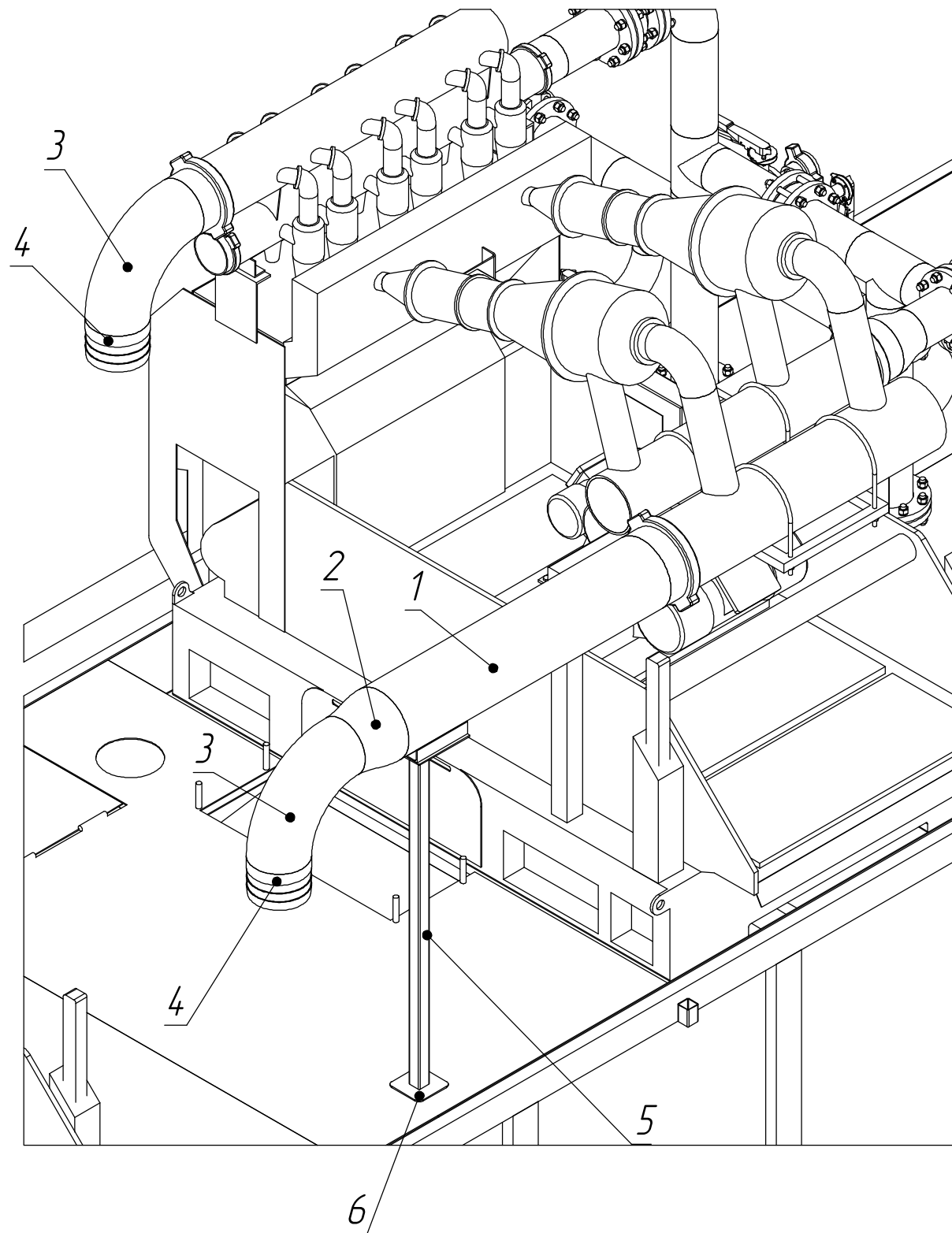


Инв. № подл.	Подп. и дата
Взам. инв. №	Инв. № дубл.
Подп. и дата	Подп. и дата

Изм.	Лист	№ докум.	Подп.	Дата
------	------	----------	-------	------

Обозначение позиций:

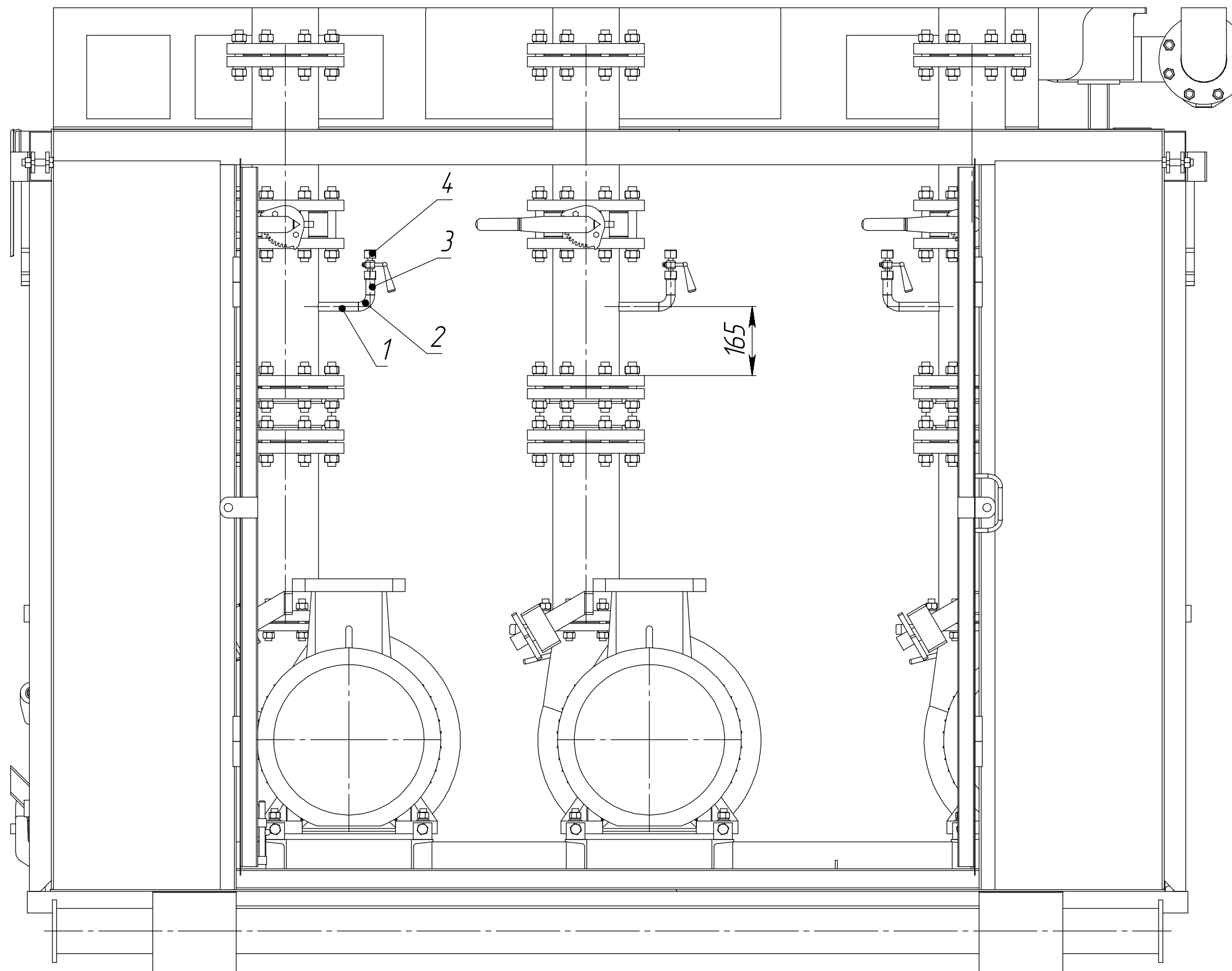
1. Труба 273x5 L=1245 - 1 шт
2. Переход Ду250-Ду200 - 1 шт
3. Отвод 90-219x6,0 - 2 шт
4. Ерш Ду200 - 2 шт
5. Труба 50x50x2 L=1430
6. Лист 5 100x100 - 1 шт
7. Лист 6 240x240 - 1 шт
8. Уголок 50x50x5 L=240 - 2 шт



Инв. № подл.	Подп. и дата
Взам. инв. №	Подп. и дата
Инв. № дубл.	Подп. и дата

Изм.	Лист	№ докум.	Подп.	Дата

- Обозначение позиций:
1. Труба Ду15 L=100 (3 шт)
 2. Отвод 90-21,3x3,2 (3 шт)
 3. Резьба Ду 15 (3 шт)
 4. Трехходовой кран Ду15 (3 шт)



Инв. № подл.	Подп. и дата	Взам. инв. №	Инв. № дубл.	Подп. и дата

Изм.	Лист	№ докум.	Подп.	Дата