

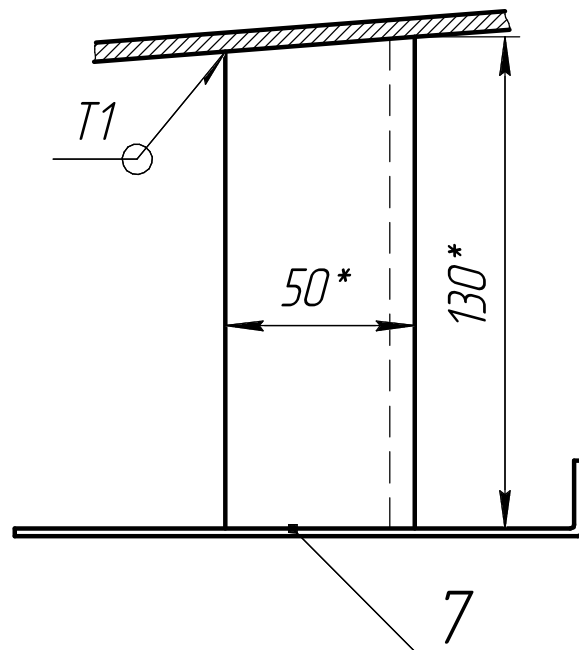
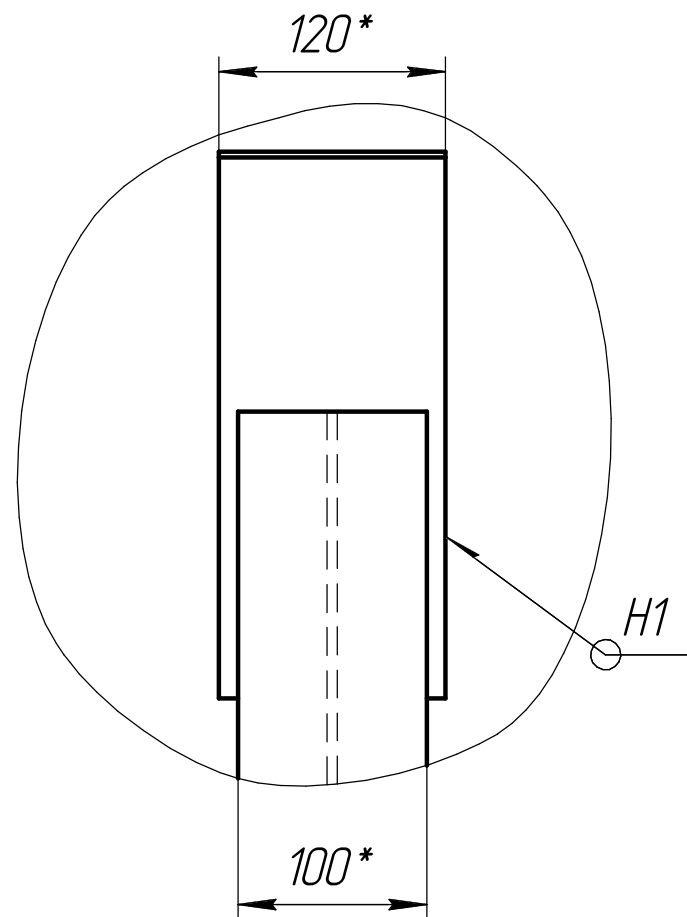
1. *Размеры для справок.
2. **Размеры, уточняемые при монтаже.
3. Неуказанные предельные отклонения размеров $H14, h14, \pm \frac{IT14}{2}$.
4. Сварка по ГОСТ 14771-76 и ГОСТ 16037-80. Катеты швов по наименьшей толщине стенки свариваемых деталей.

Изм.	Лист	№ док.	Подп.	Дата	РГС-75 Сборочный чертеж	Лит.	Масса	Масштаб
Разраб.	Займатов						8053	1:50
Пров.						Лист 1	Листов 4	
Т.контр.								
Н.контр.								
Утв.								

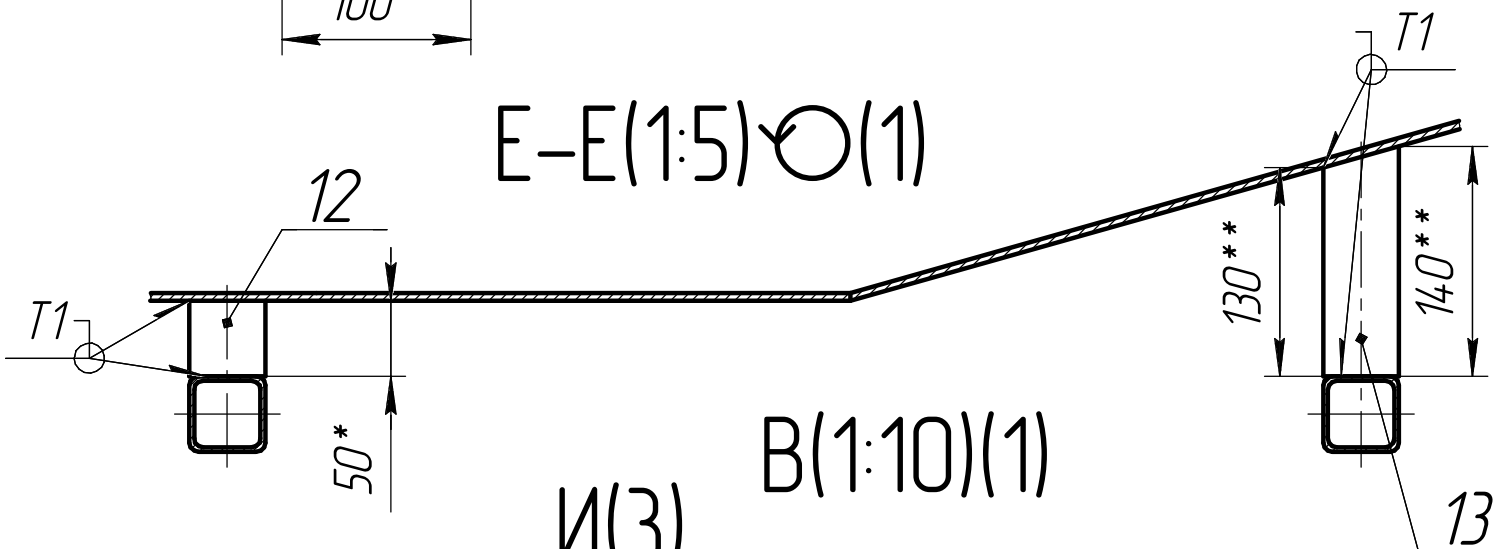
Перв. примен.
 Справ. №
 Подп. и дата
 Инв. № дубл.
 Инв. № дубл.
 Взам. инв. №
 Подп. и дата
 Инв. № подл.

Ж-Ж(1:2)(1)

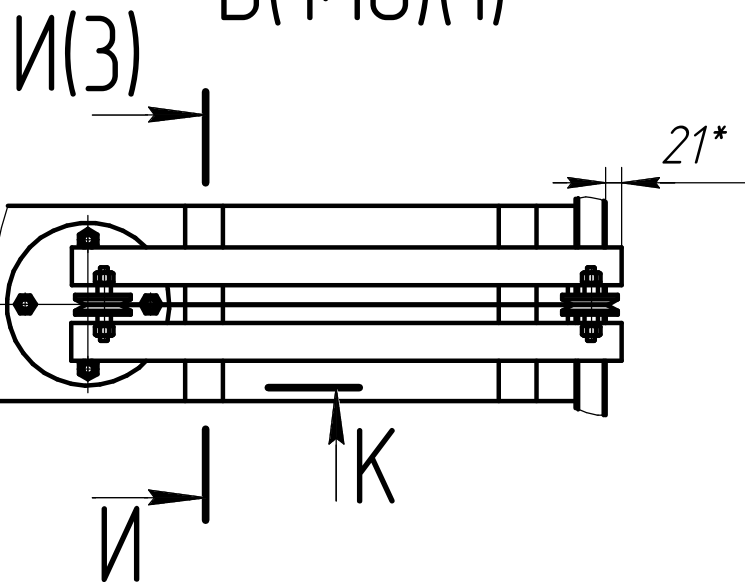
A(1:4)(1)



E-E(1:5)O(1)



B(1:10)(1)

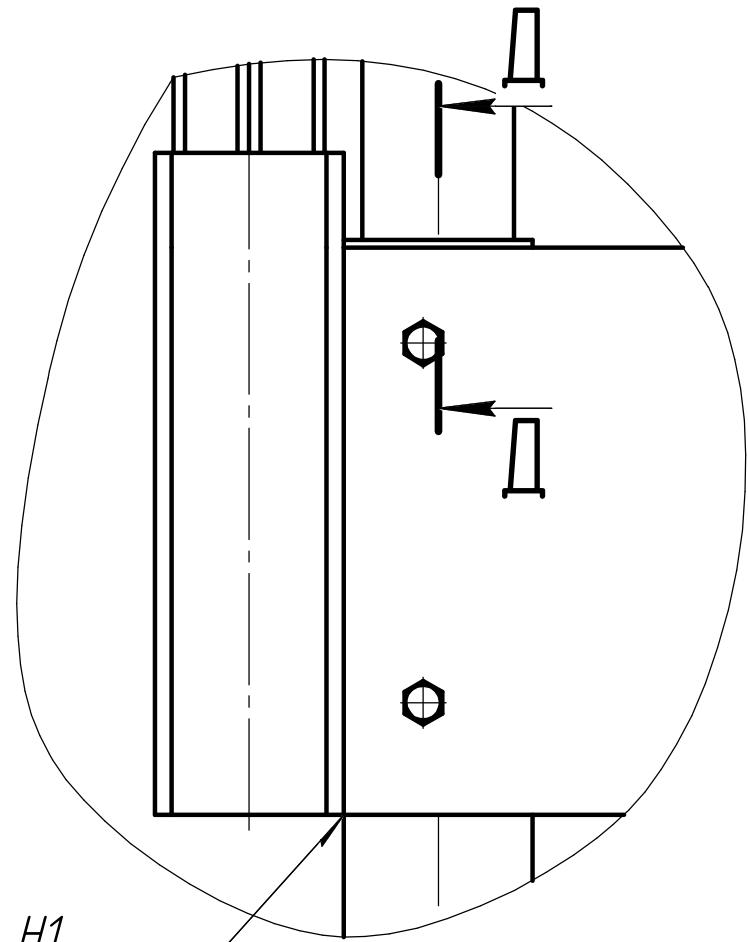


Формат	Зона	Поз.	Обозначение	Наименование	Кол.	Примечание
				<i>Сборочные единицы</i>		
A2		1		Емкость	1	
A3		2		Основание	1	
A3		3		Съемная лестница	1	
A4		4		Стационарная лестница	1	
A3		5		Площадка	1	
A3		6		Основание уровнемера	1	
A3		7		Шкала уровнемера	1	
A3		8		Поплавок	1	
A3		9		Заглушка	1	
A3		10		Указатель уровня	1	
				<i>Детали</i>		
Б4		11		Трос металлический $\phi 2$ L=4600	1	
Б4		12		Труба 50x50x2 ГОСТ 12336-66	1	
Б4		13		L=50	1	
				L=140	1	
				<i>Стандартные изделия</i>		
		14		Гайка M16 ГОСТ 5915-70	8	
		15		Клиновья задвижка ЗКЛ-50/16	2	
		16		Шайба 16 ГОСТ 6402-70	8	
		17		Болт M16x65 ГОСТ 22032-76	4	

Инд. № подл.	Подп. и дата
Взам. инв. №	Инд. № дубл.
Подп. и дата	Подп. и дата

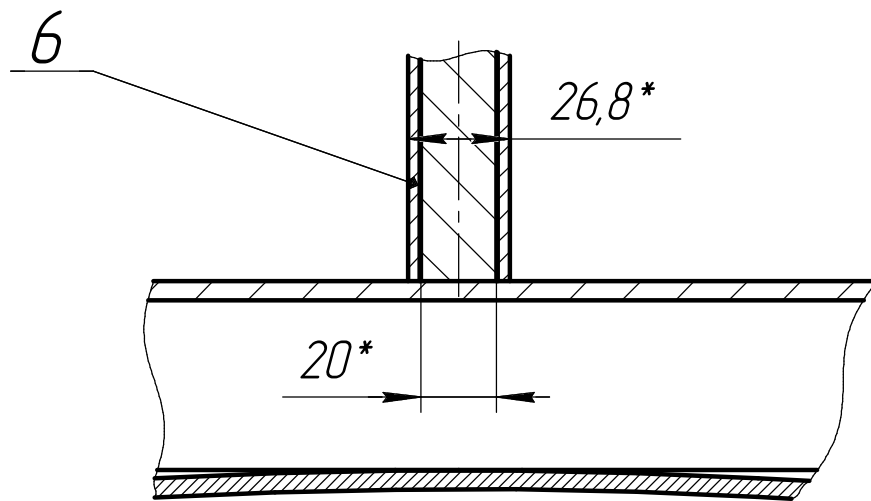
Изм.	Лист	№ докум.	Подп.	Дата	Лист
					2

Б(1:2)(1)

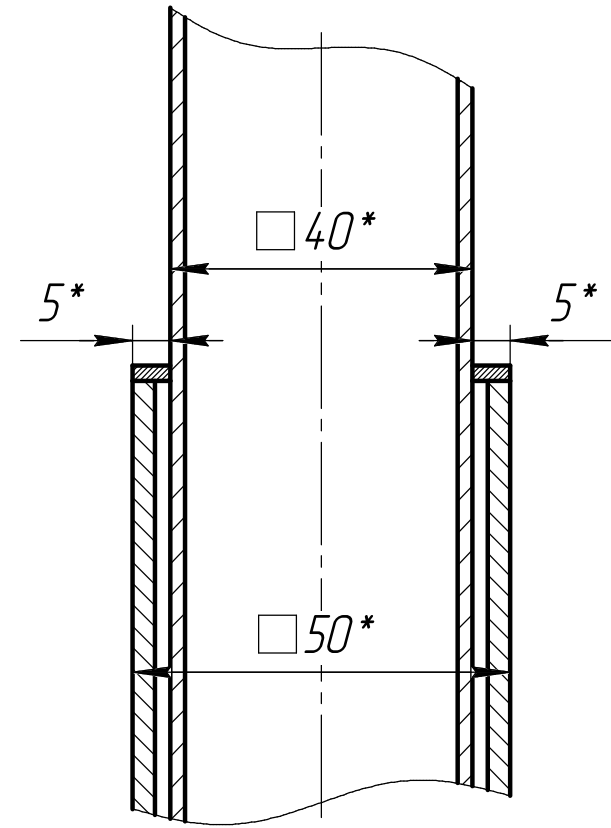


Н1
4 места

И-И(1:2)⊙(2)



Д-Д(1:1)



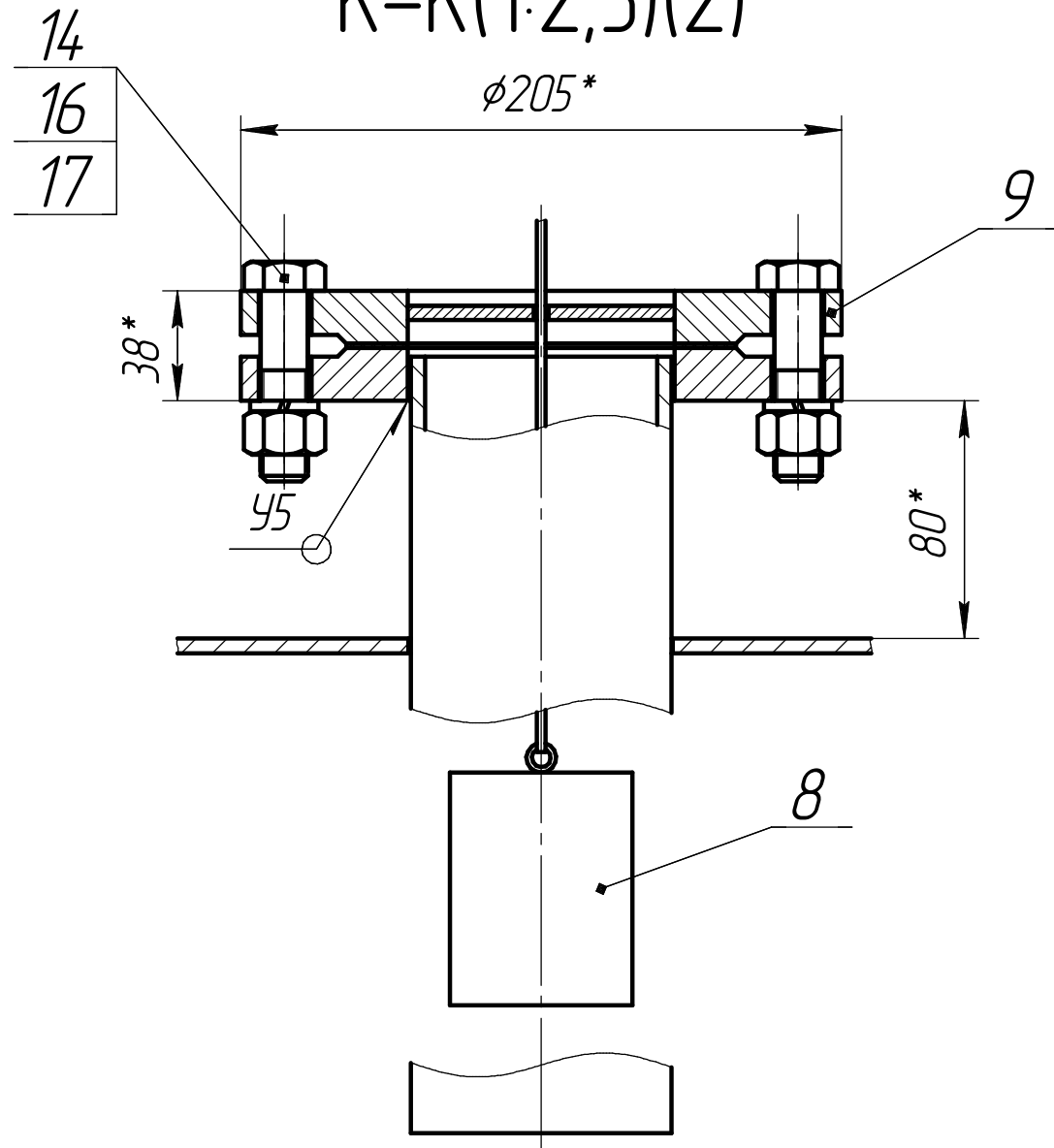
Инв. № подл.	Подп. и дата
Взам. инв. №	Инв. № дубл.
Подп. и дата	Подп. и дата

Изм.	Лист	№ докум.	Подп.	Дата
------	------	----------	-------	------

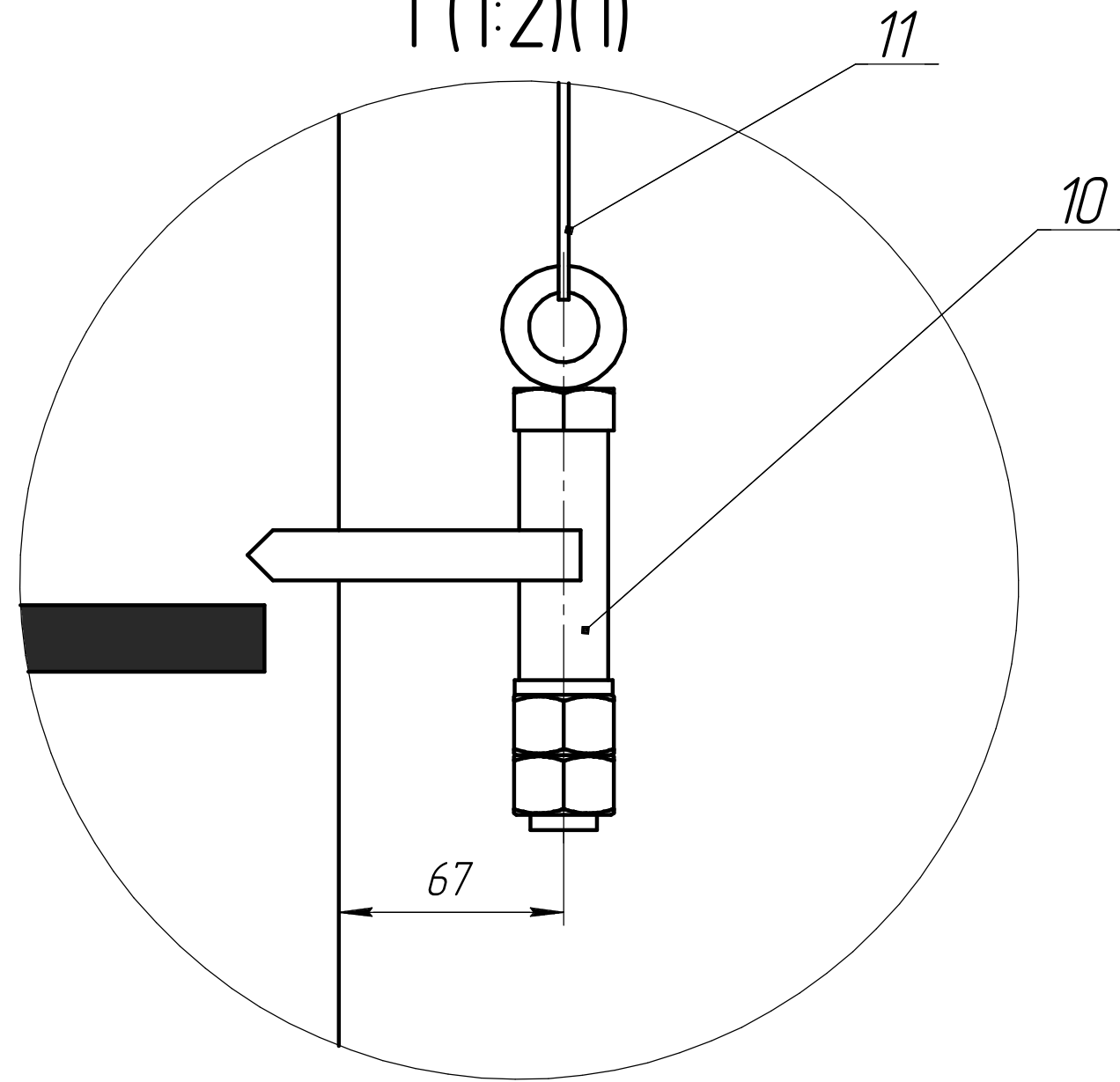
Копировал

Формат А3

K-K(1:2,5)(2)



Г(1:2)(1)



Инв. № подл.	Подп. и дата	Взам. инв. №	Инв. № дцкл.	Подп. и дата

Изм.	Лист	№ докум.	Подп.	Дата

Копировал

Формат А3

Перв. примен.

Справ. №

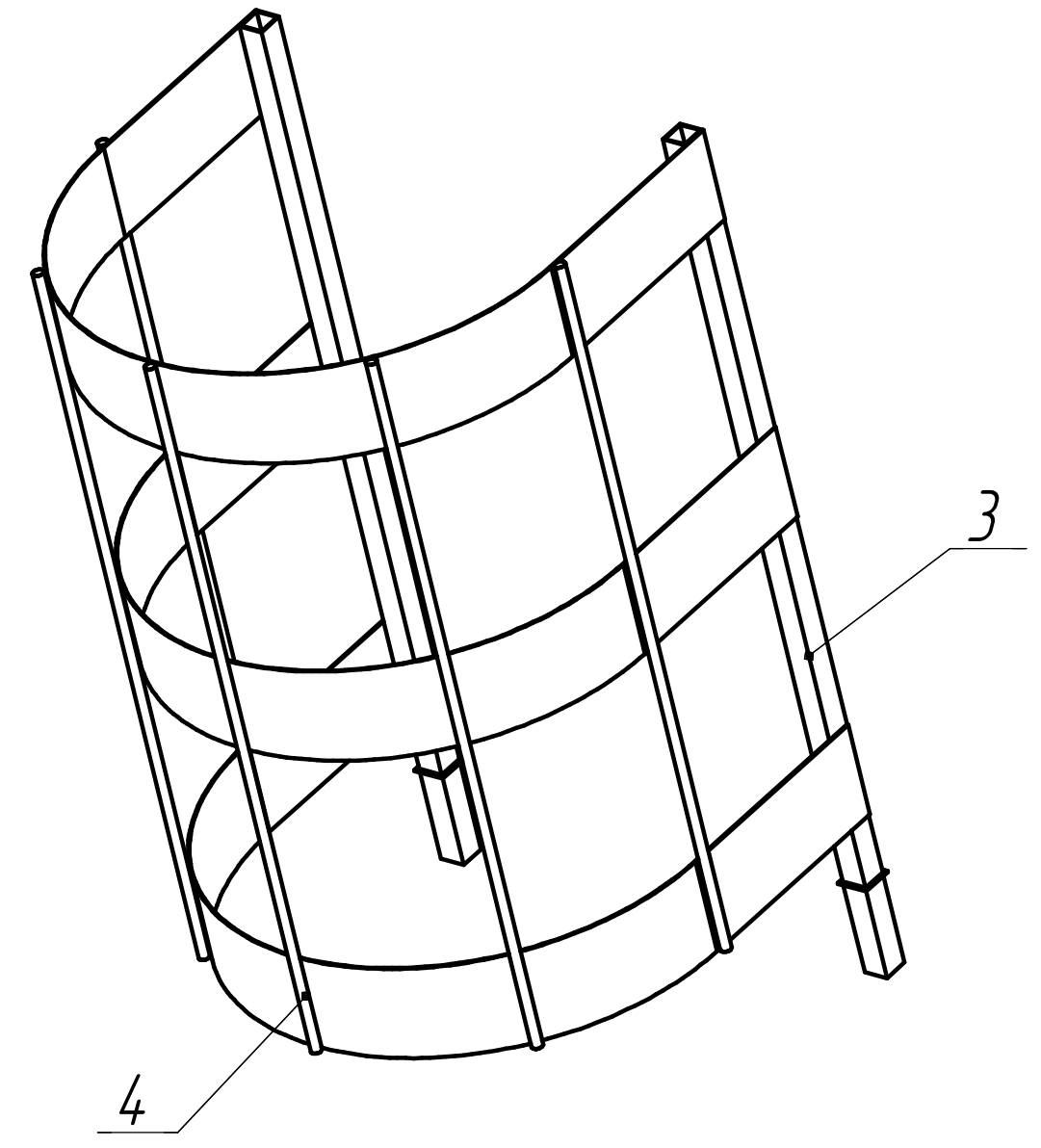
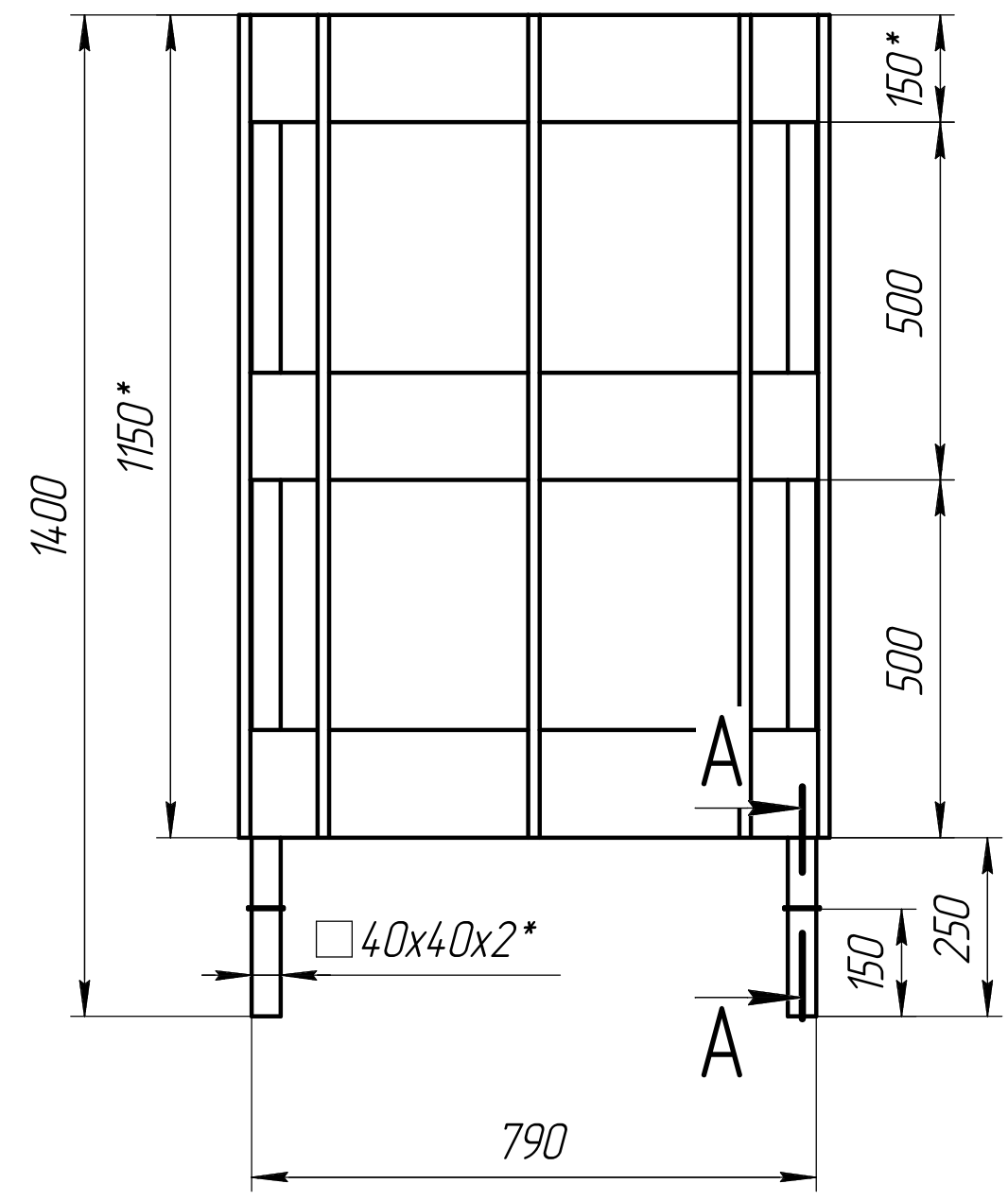
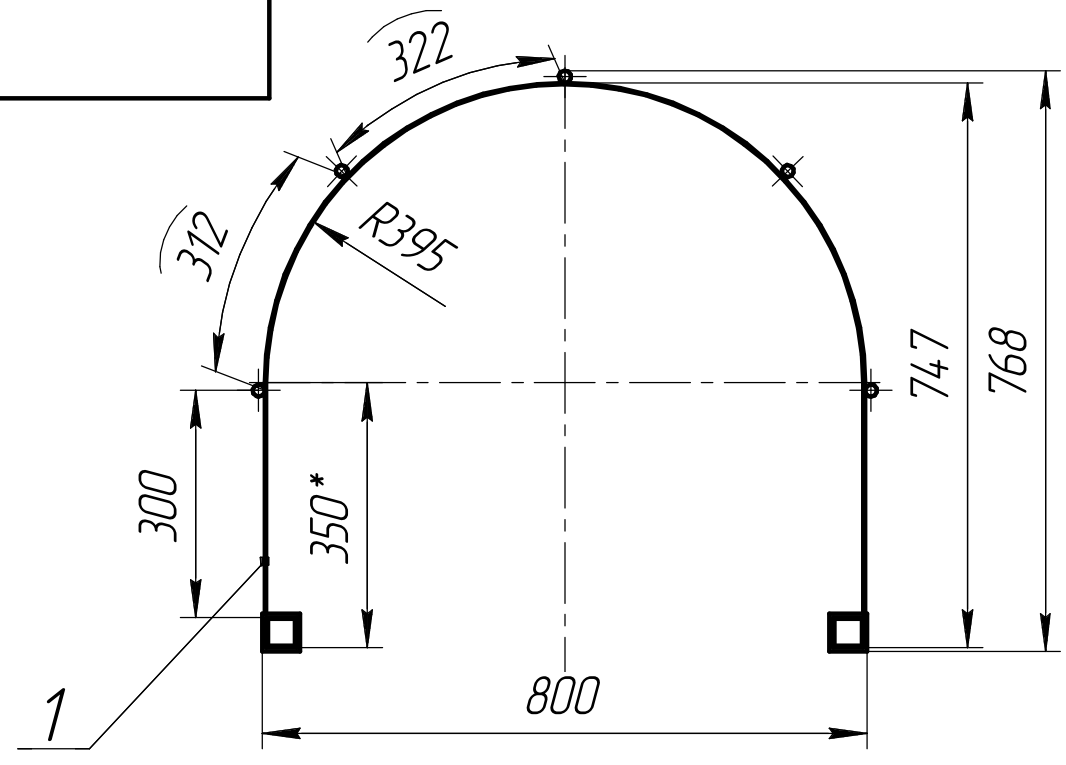
Подп. и дата

Инв. № дубл.

Взам. инв. №

Подп. и дата

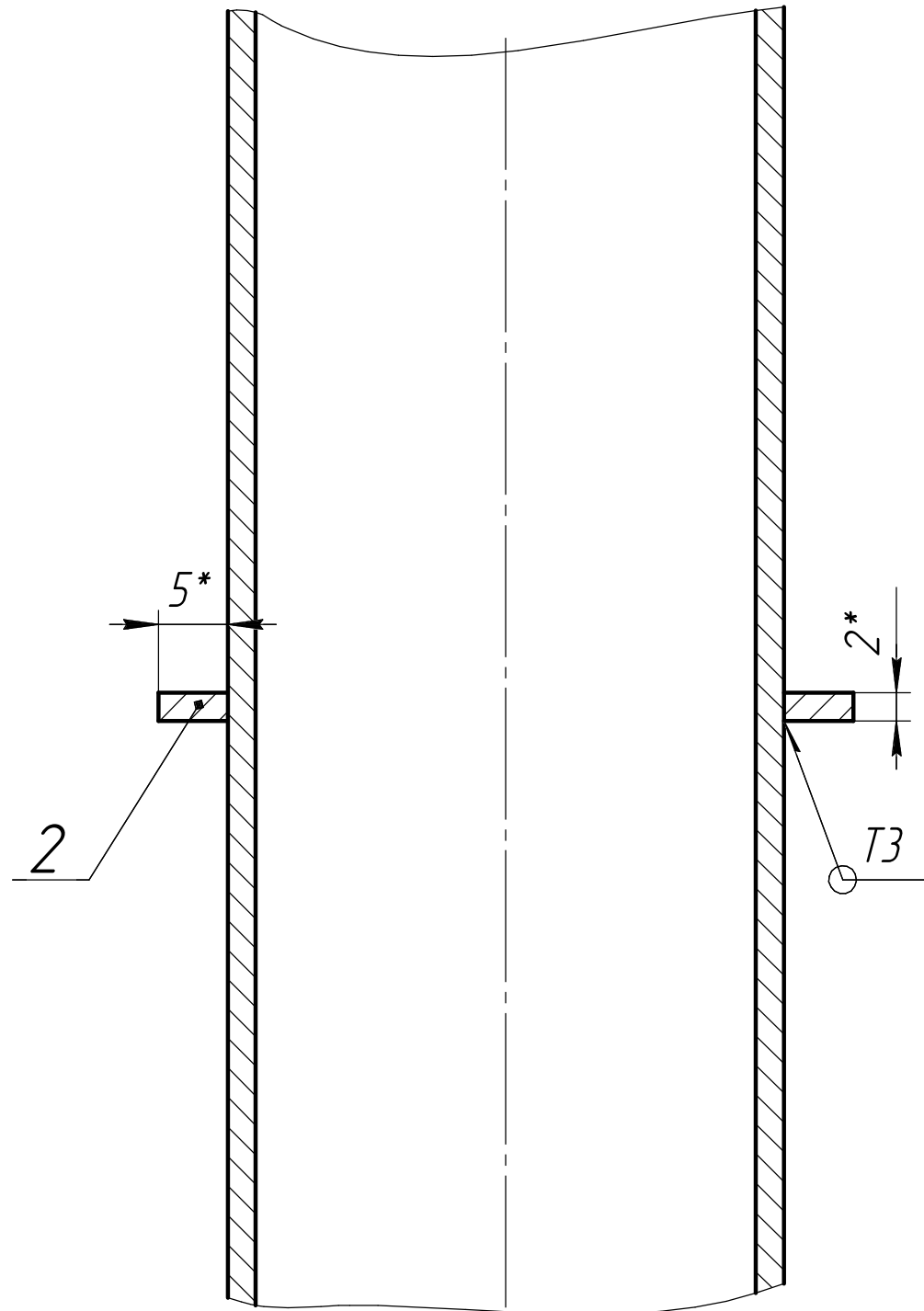
Инв. № подл.



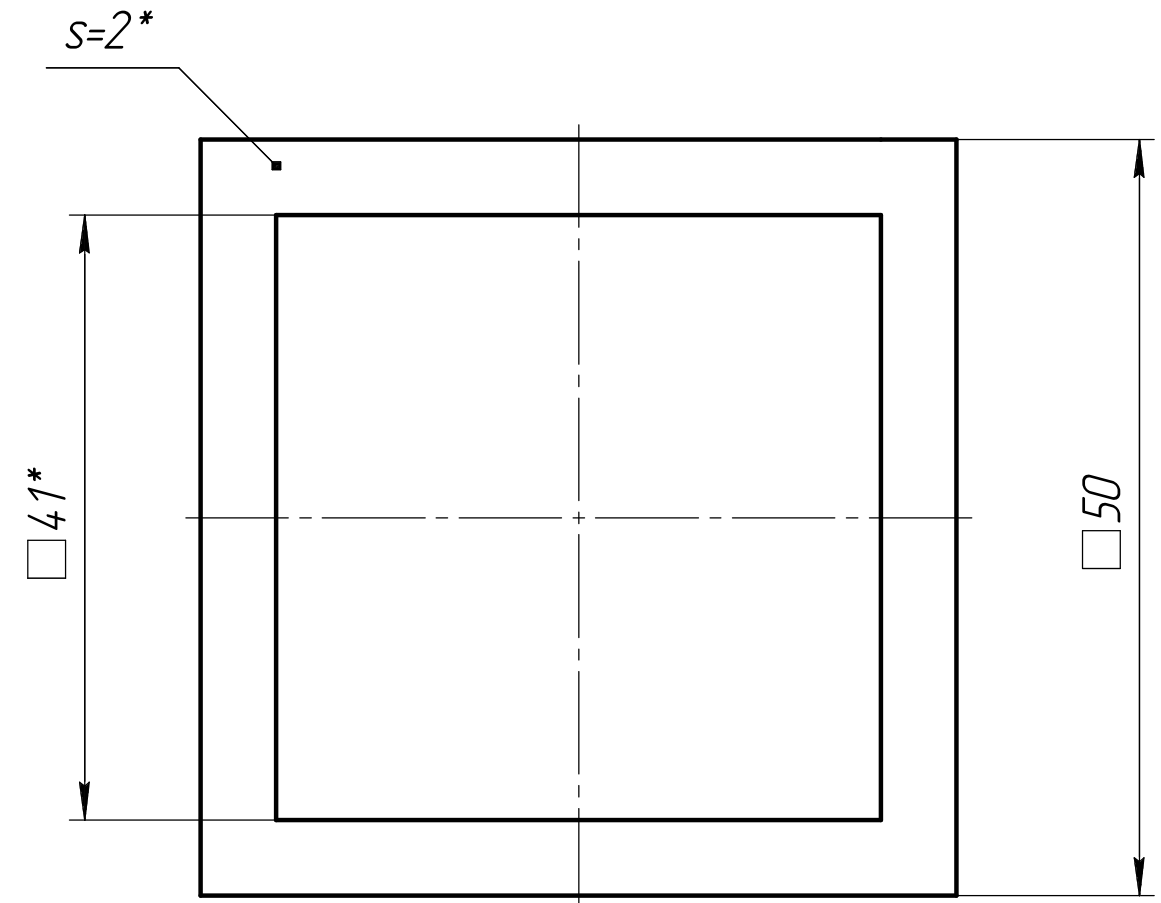
- *Размеры для справок.
- Неуказанные предельные отклонения размеров Н14, н14, $\pm \frac{IT14}{2}$.
- Сварка по ГОСТ 14771-76. Неуказанные сварные швы принять нахлесточными. Катеты швов по наименьшей толщине стенки свариваемых деталей.

Изм.	Лист	№ док-м.	Подп.	Дата	Съемная лестница Сборочный чертеж	Лит.	Масса	Масштаб
Разраб.	Займатов							1:10
Пров.						Лист 1	Листов 2	
Т.контр.								
Н.контр.								
Утв.								

A-A(2:1)



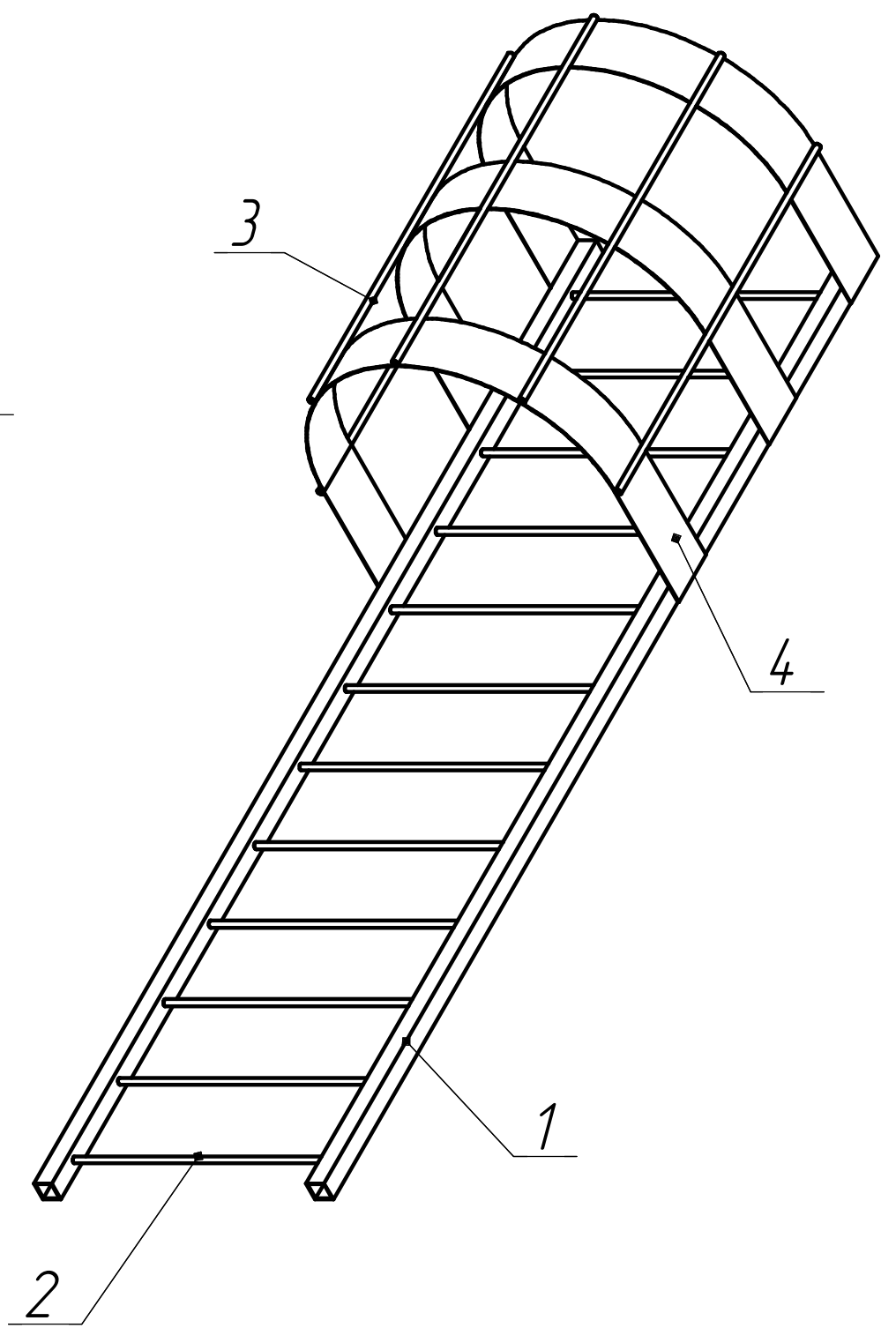
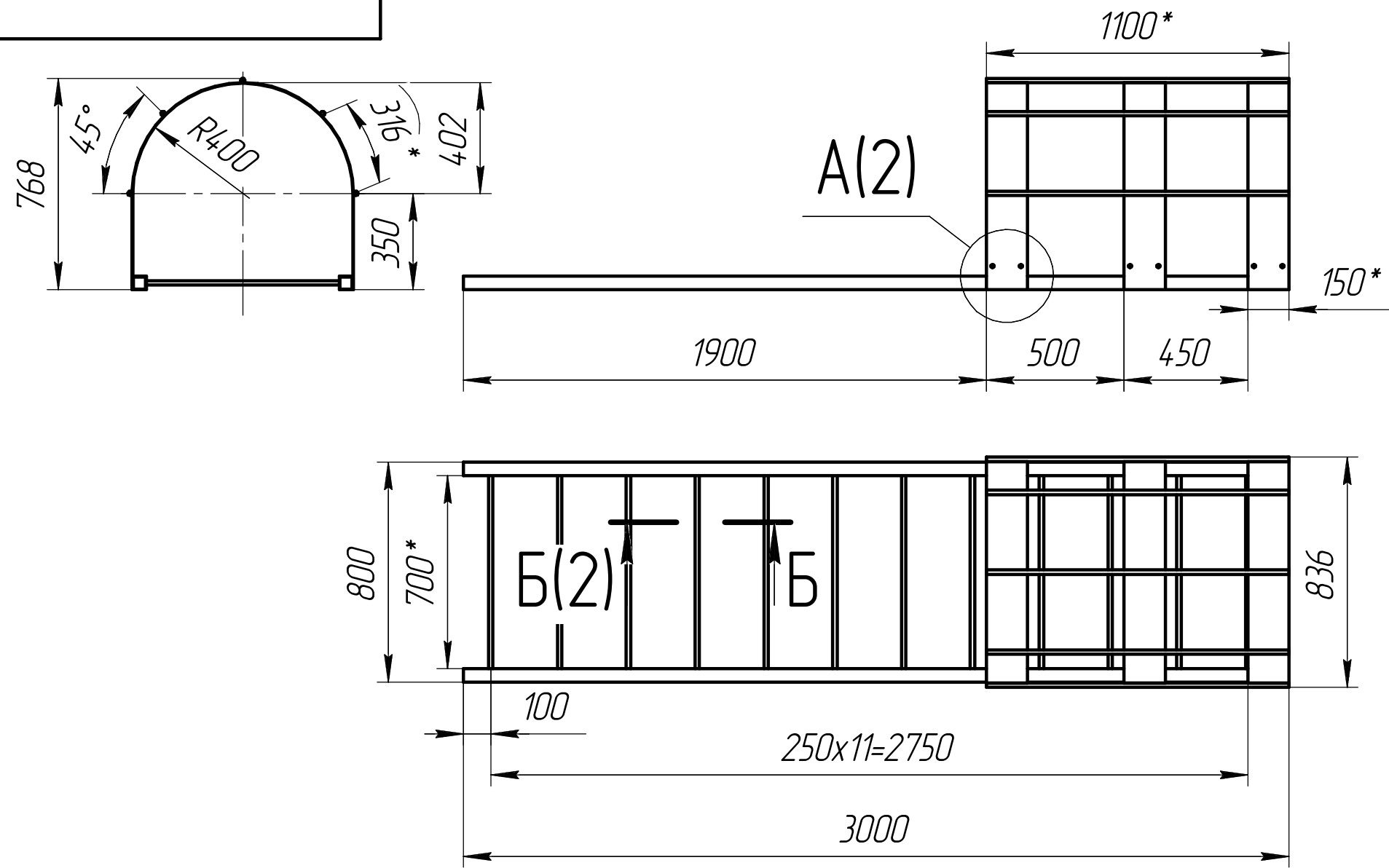
Поз. 2



Инв. № подл.	Подп. и дата
Взам. инв. №	Инв. № дубл.
Подп. и дата	Подп. и дата

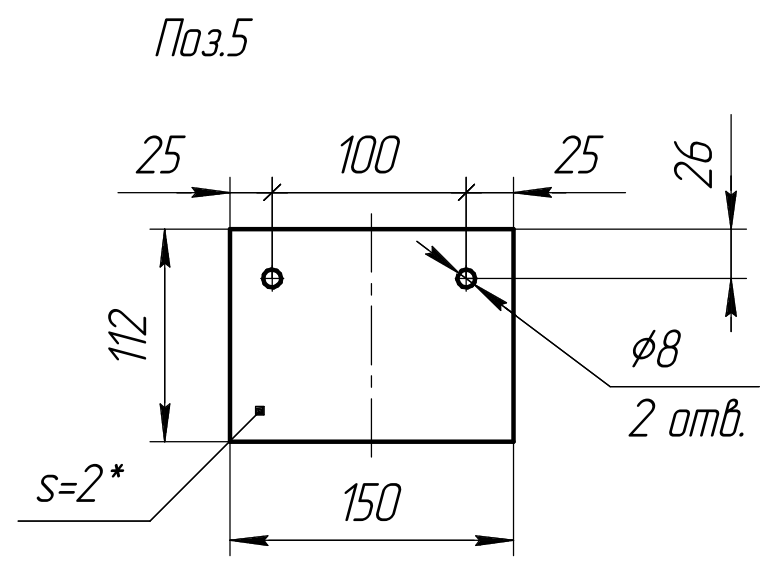
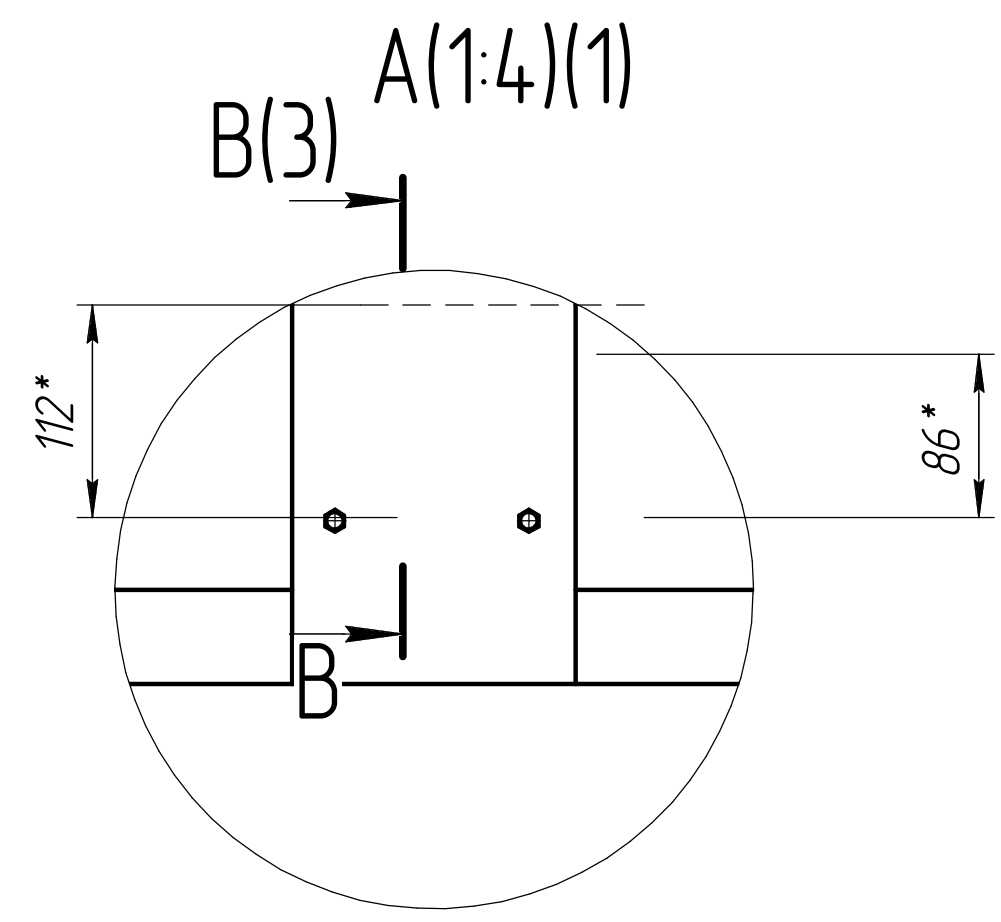
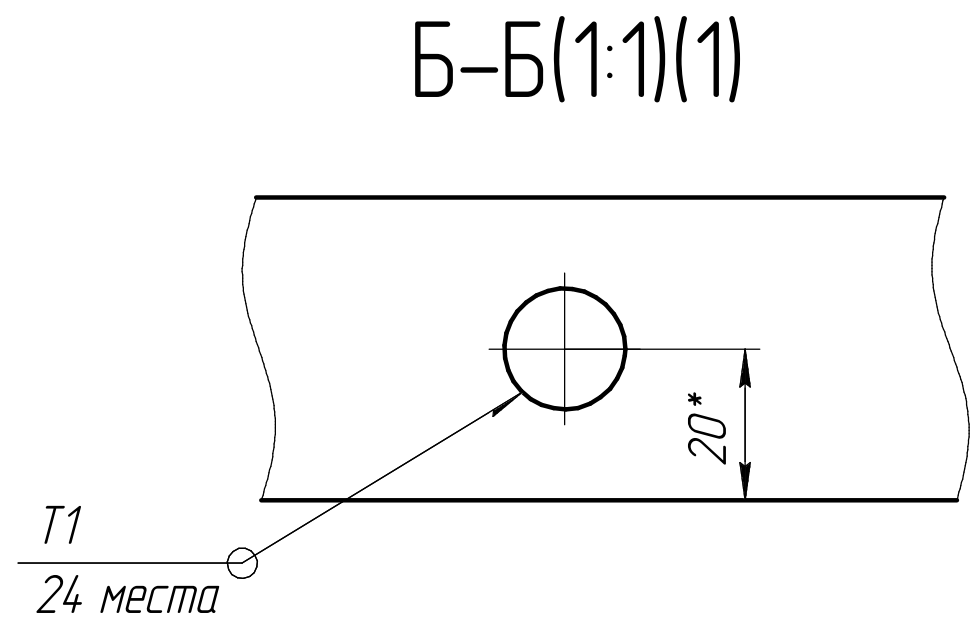
Формат	Зона	Поз.	Обозначение	Наименование	Кол.	Примечание
				<i>Детали</i>		
				<i>Лист 2 ГОСТ 19903-74</i>		
Б4		1		150x1946	3	
Б4		2		Плaшка	2	
				Труба 40x40x2 ГОСТ 8639-82		
Б4		3		L=1400	2	
				Труба 15x2,8 ГОСТ 3262-75		
Б4		4		L=1150	5	
						Лист
						2

Перв. примен.
Справ. №
Подп. и дата
Инв. № подл.
Изм. инв. №
Инв. № дубл.
Подп. и дата
Изм. № подл.



- *Размеры для справок.
- Неуказанные предельные отклонения размеров Н14, н14, $\pm \frac{IT14}{2}$.
- Сварка по ГОСТ 14771-76. Неуказанные сварные швы принять нахлесточными. Катеты швов по наименьшей толщине стенки свариваемых деталей.

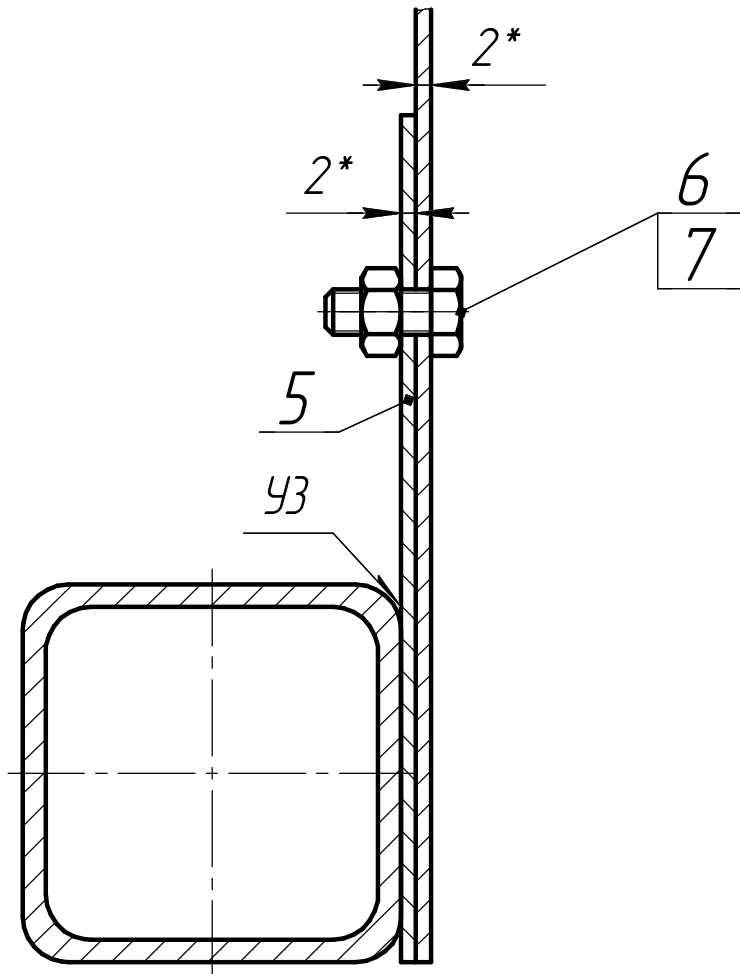
Изм.	Лист	№ докум.	Подп.	Дата	Стационарная лестница Сборочный чертеж	Лит.	Масса	Масштаб
Разраб.	Займатов							1:20
Пров.						Лист 1	Листов 3	
Т.контр.								
Н.контр.								
Утв.								



Формат	Зона	Поз.	Обозначение	Наименование	Кол.	Примечание
				Детали		
Б4		1		Труба 50x50x3 ГОСТ 8639-82 L=3000	2	
Б4		2		Труба 15x2,8 ГОСТ 3262-75 L=700	12	
Б4		3		L=1100	5	
Б4		4		Лист 2 ГОСТ 19903-74 150x1956	3	
А4		5		Пластина	6	
				Стандартные изделия		
		6		Болт М6x14 ГОСТ 7798-70	12	
		7		Гайка М6 ГОСТ 5915-70	12	

Инд. № подл. Подп. и дата Взам. инв. № Инв. № дубл. Подп. и дата

B-B(1:1)(2)



Инв. № подл.	Подп. и дата
Взам. инв. №	Инв. № дцкл.
Подп. и дата	Подп. и дата

Изм.	Лист	№ докум.	Подп.	Дата
------	------	----------	-------	------

Лист
3