

Перв. примен.

Справ. №

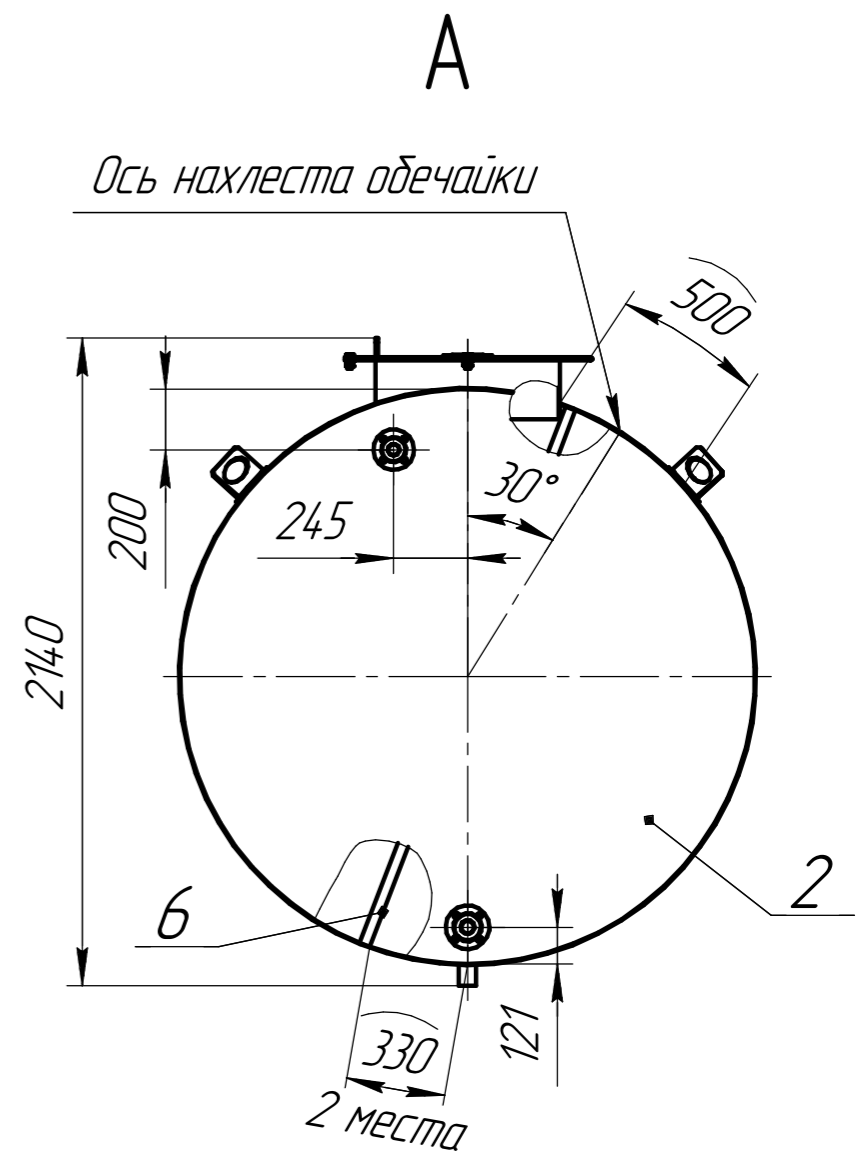
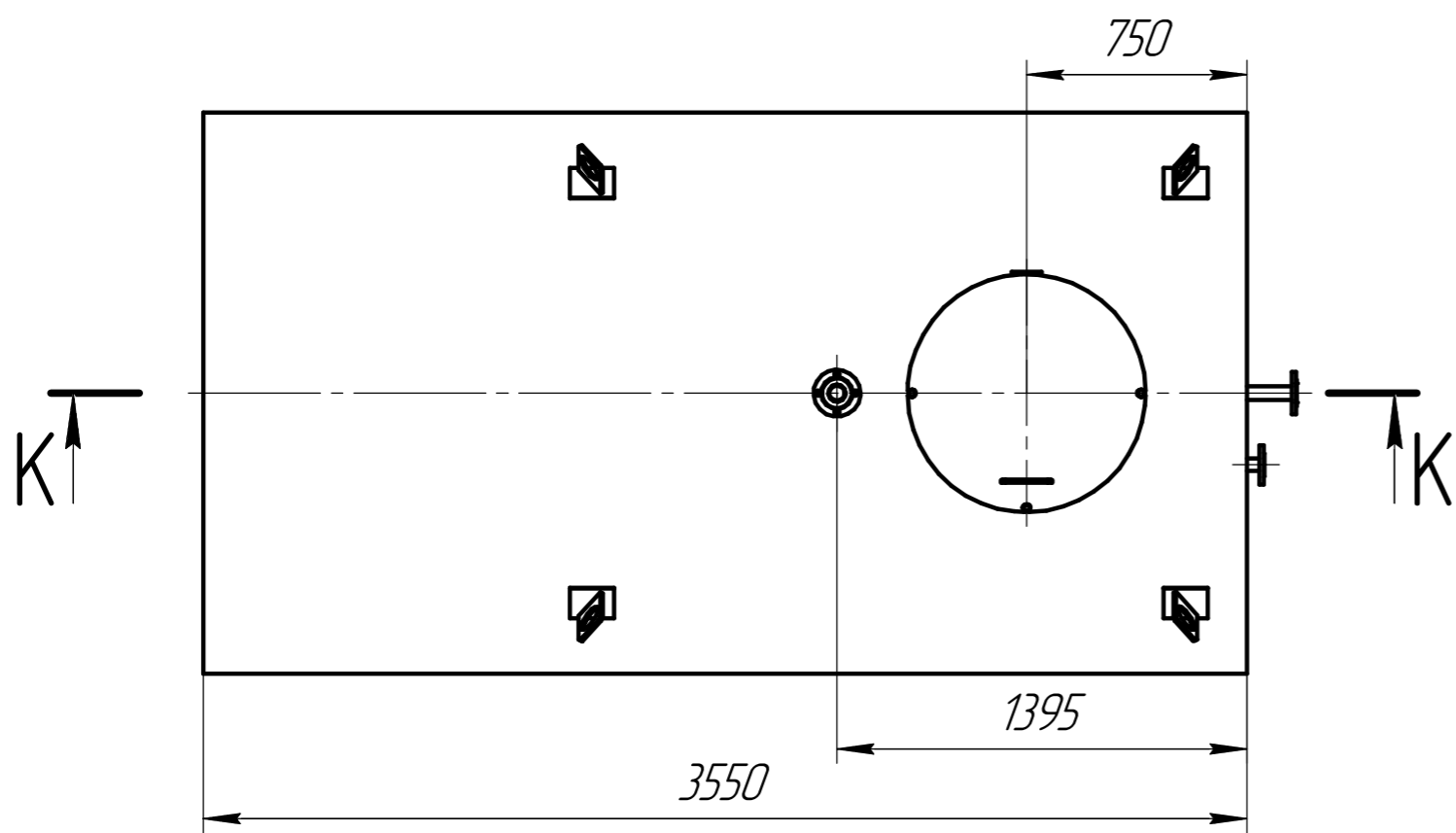
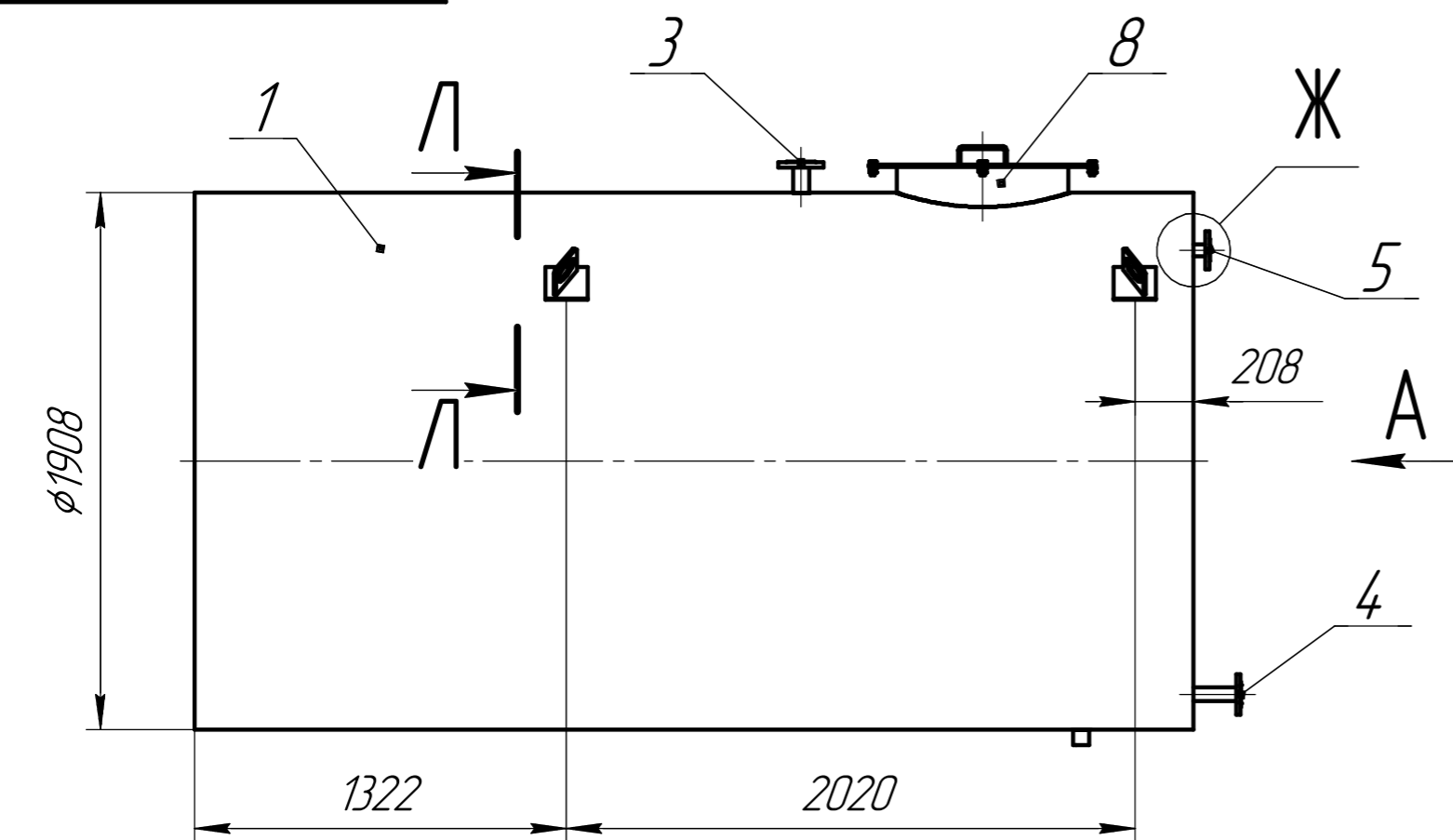
Подп. и дата

Инд. № дробл.

Взам. инв. №

Подп. и дата

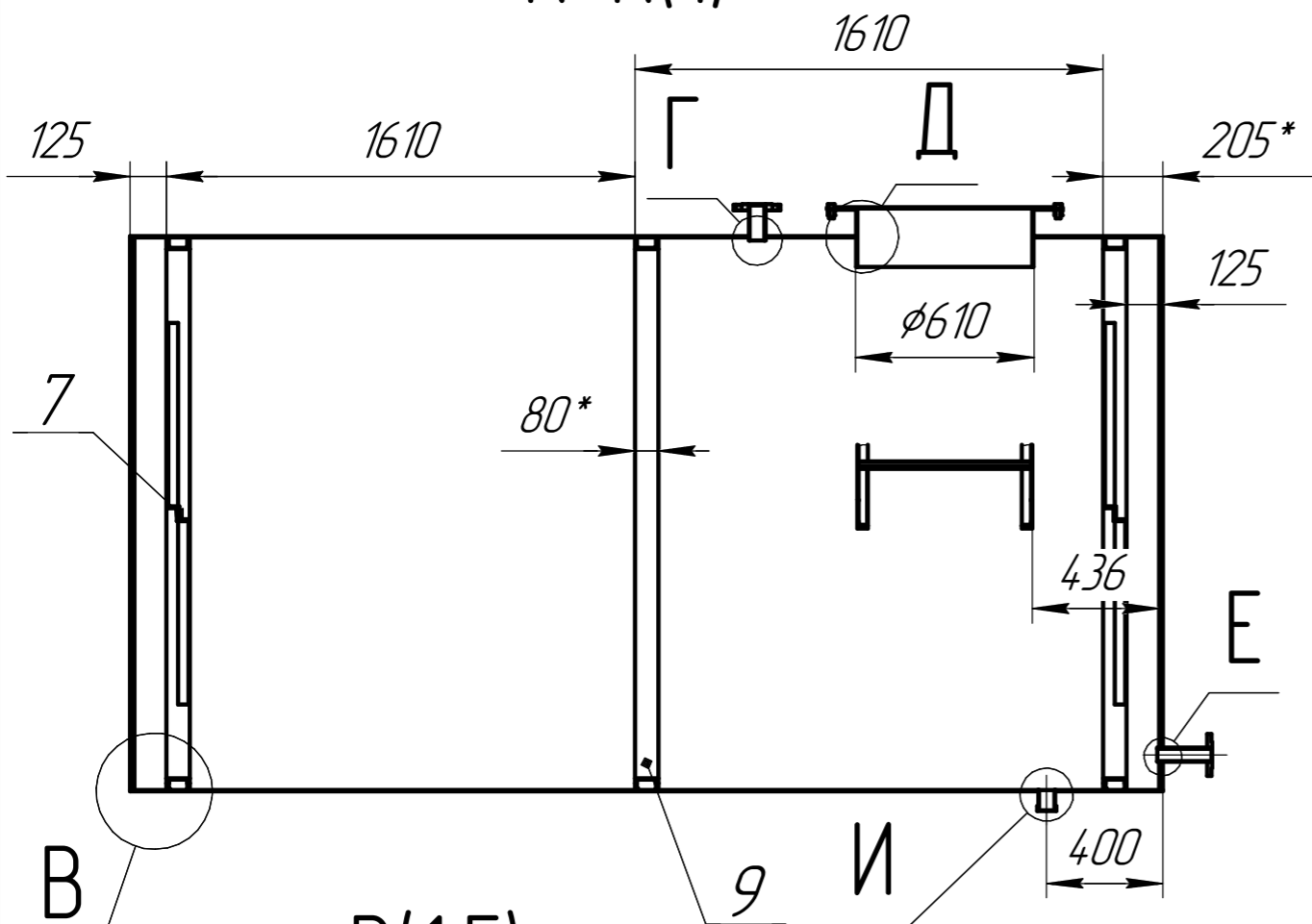
Инд. № подл.



- *Размеры для справок.
- Неуказанные предельные отклонения размеров $H14$, $h14$, $\square \frac{IT14}{2}$.
- Сварка по ГОСТ 14771-76 и ГОСТ 16037-80. Катеты швов по наименьшей толщине стенки свариваемых деталей. Неуказанные сварные швы принять тавровыми.

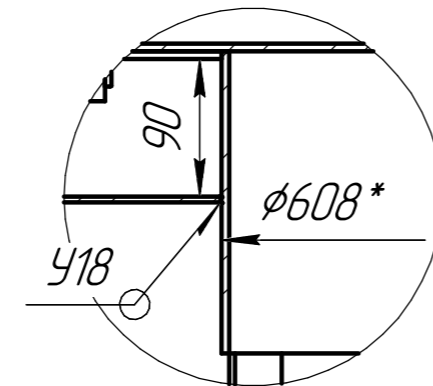
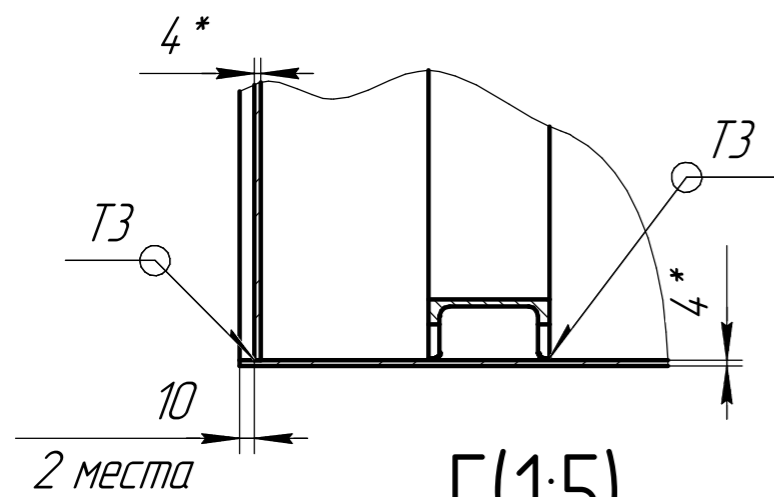
Изм.	Лист	№ докум.	Подп.	Дата	<p>Емкость Сборочный чертеж</p>	Лит.	Масса	Масштаб
Разраб.	Займатов							1:25
Проб.						Лист 1	Листов 3	
Т.контр.								
Н.контр.								
Утв.								

K-K(1)



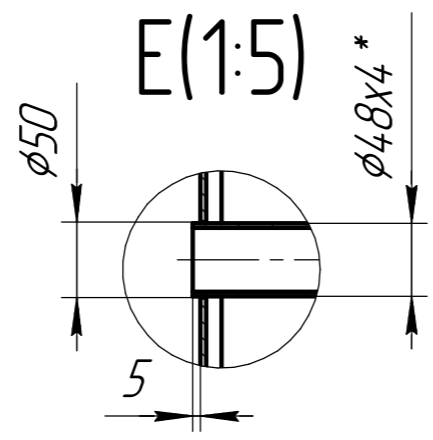
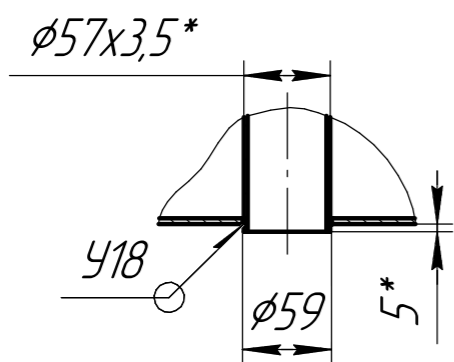
В(1:5)

Д(1:5)



Г(1:5)

Е(1:5)

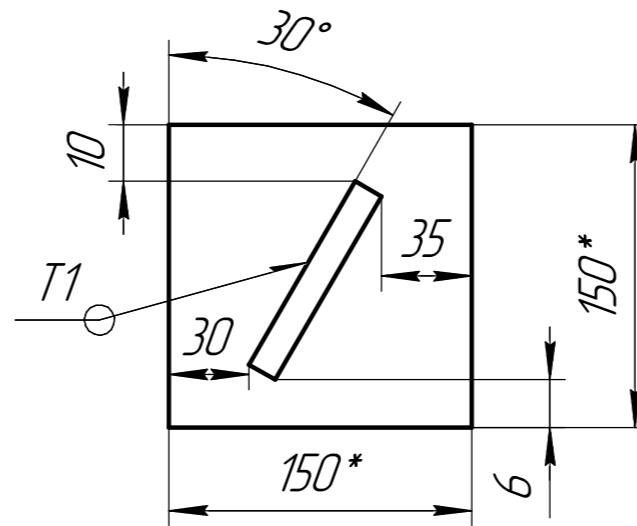
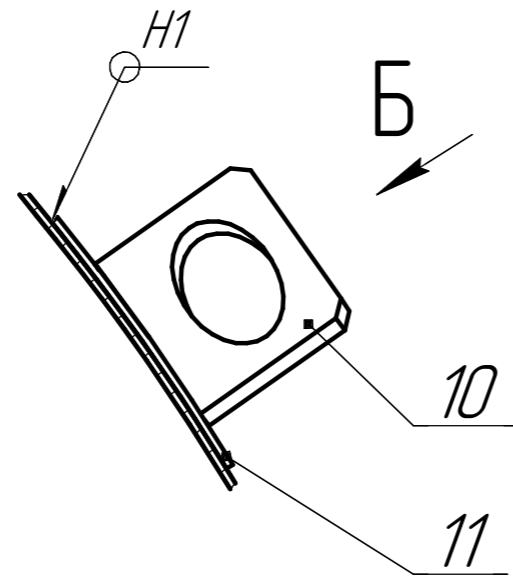


Формат	Зона	Поз.	Обозначение	Наименование	Кол.	Примечание
				<i>Сборочные единицы</i>		
А3		1		Обечайка	1	
А3		2		Днище	2	
А3		3		Патрубок дыхательного клапана	1	
А3		4		Патрубок всасывающей линии	1	
А3		5		Патрубок заливной	1	
А3		6		Лестница	1	
А3		7		Диафрагма	2	
А3		8		Люк-лаз	1	
А3		9		Кольцо жесткости	1	
				<i>Детали</i>		
А3		10		Петля	4	
				Лист 5 ГОСТ 19903-74		
Б4		11		150x150	4	
				<i>Стандартные изделия</i>		
		12		Резьба стальная Ду50	1	
		13		Заглушка стальная Ду50	1	

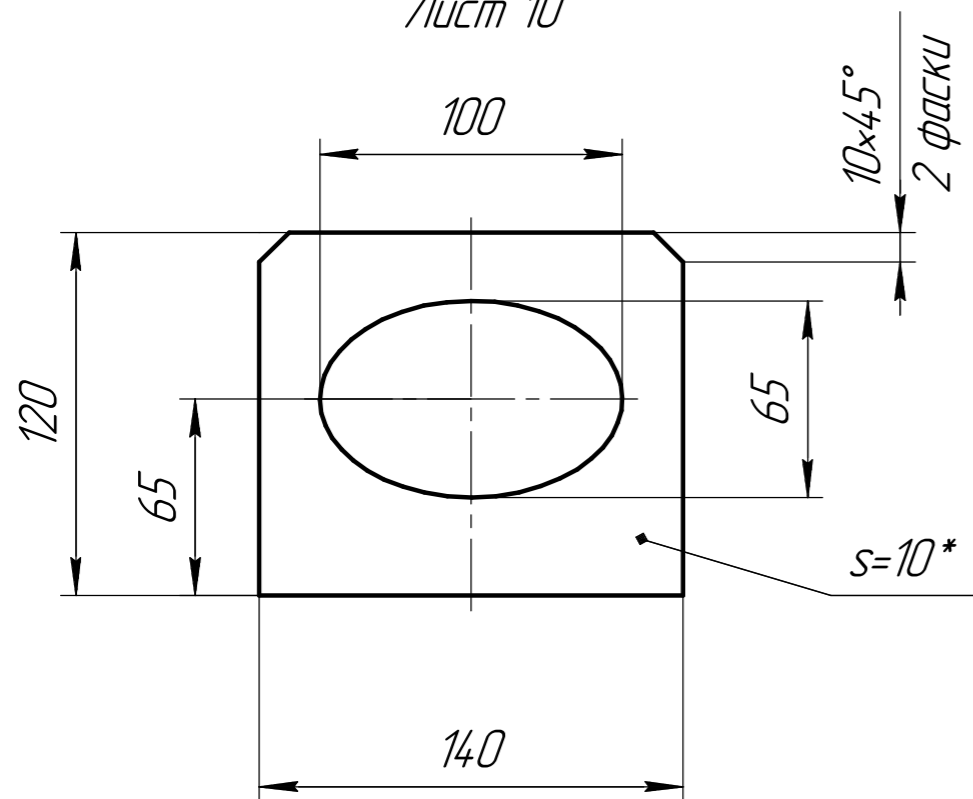
Инд. № подл. Подп. и дата
 Взам. инв. № Инв. № дубл. Подп. и дата
 Подп. и дата
 Инв. № подл.

Б(1:5)(3)

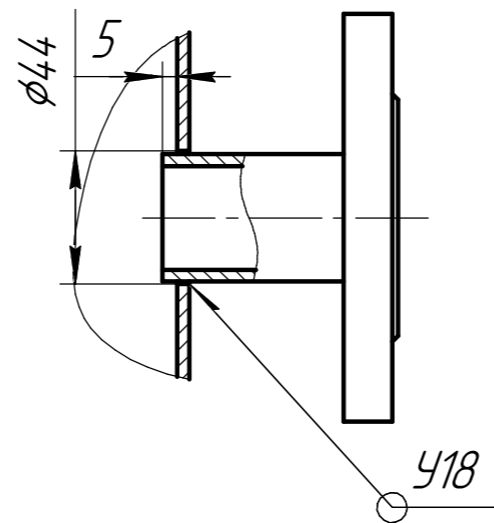
А-А(1:5)(1)



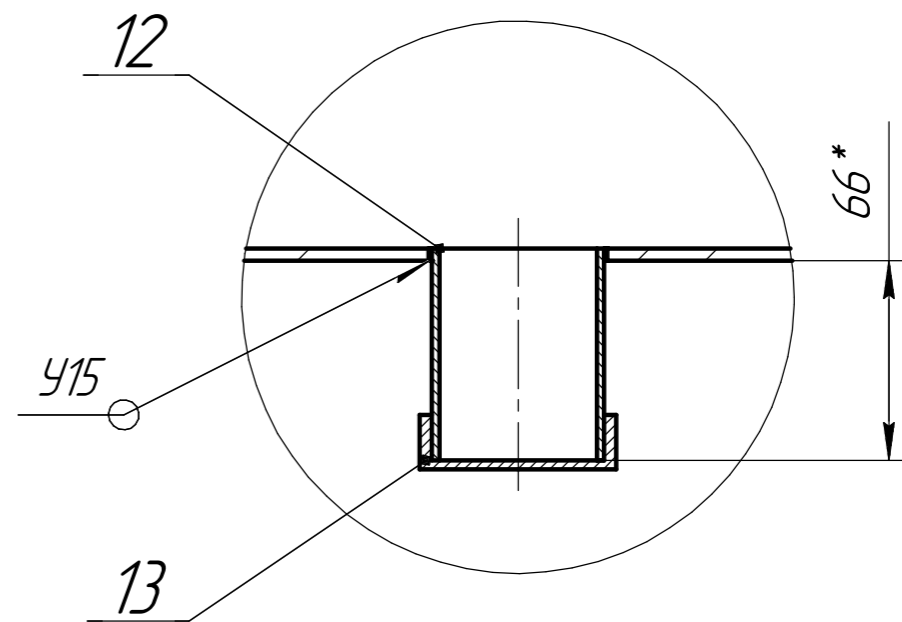
Поз. 10
Лист 10



Ж(1:2,5)(1)



И(1:2,5)(2)



Инд. № подл.	Подп. и дата
Взам. инв. №	Инд. № дудл.
Подп. и дата	Подп. и дата

Изм.	Лист	№ докум.	Подп.	Дата
------	------	----------	-------	------

Лист
3

Копировал

Формат А3