



ООО "ЭлитСтройПроект-НЧ"  
Архитектурное проектирование  
дизайн и строительство

Эл.почта: [elitstroyproyektnch@mail.ru](mailto:elitstroyproyektnch@mail.ru)

Сайт: [elitstroyproyektnch.ru](http://elitstroyproyektnch.ru)

Тел. +7 (930) 806 8678

+7 (986) 726 6196

ТОМ 1 – Архитектурный раздел

Проект №31/2017

Одноэтажный жилой дом

на одну семью



Калуга 2017 год

# Ведомость рабочих чертежей основного комплекта

Лист	Наименование	Примечание
1	Титул	
2	Содержание	ОД
3	Пояснительная записка (начало)	ОД-1
4	Пояснительная записка (продолжение)	ОД-2
5	Пояснительная записка (продолжение)	ОД-3
6	Пояснительная записка (продолжение)	ОД-4
7	Пояснительная записка (продолжение)	ОД-5
8	Пояснительная записка (продолжение)	ОД-6
9	Пояснительная записка (конец)	ОД-8
10	Перспектива №1	АР
11	Перспектива №2	АР
12	Перспектива №3	АР
13	Перспектива №4	АР
14	Фасад 1-4	АР
15	Фасад 4-1	АР
16	Фасад Ж-А	АР
17	Фасад А-Ж	АР
18	План 1-го этажа, план 1-го этажа в проекции, экспликация и ТЭП помещений 1-го этажа	АР
19	Кладочный план 1-го этажа, узел крепления оконного блока, спецификация материалов на стены	АР
20	Разрез 1-1, сечение наружной стены	АР
21	Разрез 2-2, узел крепления оконного блока	АР
22	План кровли, спецификация материалов на кровлю, Система крепления минваты у окна	АР
23	План вентиляционной шахты №1, Вид-А, сечение А-А вентиляционной шахты №1	АР
24	План вентиляционной шахты №2, сечение А-А и Б-Б вентиляционной шахты №2	АР
25	План перемычек 1-го этажа, ведомость и спецификация перемычек 1-го этажа	АР
26	Ведомость заполнения оконных проемов	АР
27	Ведомость заполнения дверных проемов	АР

Согласовано

Взам. инв. №

Подпись и дата

Инв. № подл.

Проект №24/2017

ОД

Изм.	Кол. уч.	Лист	№ док.	Подп.	Дата

Содержание

Стадия	Лист	Листов
РП	2	27



ООО "ЭлитСтройПроект-НЧ"  
Архитектурное проектирование  
дизайн и строительство

Перечень актов скрытых работ:

- Акт освидетельствования качества грунтов оснований под фундаменты в открытых котлованах и траншеях.
- Акт разбивки осей ( с приложением исполнительной документации).
- Акт приемки котлована ( согласно СП 45.133302012 "Земляные сооружения. Основания и фундаменты").
- Акт освидетельствования скрытых работ по устройству железобетонных (бетонных) конструкций с геодезической проверкой правильности их заложения.
- Акт освидетельствования скрытых работ по армированию Ж/Б конструкций.
- Акт освидетельствования скрытых работ по бетонированию Ж/Б конструкций ( с приложением исполнительной схемы и журнала бетонных работ.
- Акт освидетельствования скрытых работ на устройство гидроизоляции.
- Акт освидетельствования скрытых работ на устройство теплоизоляции.
- Акт освидетельствования скрытых работ по обратной засыпке пазух котлована или траншеи при послойном уплотнении грунта.
- Акт освидетельствования скрытых работ по армированию элементов из монолитного бетона.
- Акт освидетельствования скрытых работ по состоянию кирпичной кладки, по армированию газобетонных блоков, по утеплению и анкеровке фасадов.
- Акт освидетельствования скрытых работ на монтаж Ж/Б конструкций.
- Акт освидетельствования скрытых работ на монтаж металлических конструкций.
- Акт освидетельствования скрытых работ на монтаж деревянных конструкций.
- Акт освидетельствования скрытых работ по устройству кровельного покрытия.
- Акт освидетельствования скрытых работ по монтажу перегородок.

Технические решения, принятые в проекте, соответствуют требованиям экологических, санитарно-гигиенических и противопожарных норм, действующих на территории Российской Федерации, и обеспечивающих при соблюдении предусмотренных рабочими чертежами мероприятий безопасную для жизни и здоровья людей эксплуатацию объекта.

Согласовано			

Инв. № подл.	
Подпись и дата	
Взам. инв. №	

Изм.	Кол.уч.	Лист	№ док.	Подп.	Дата	Пояснительная записка – начало	Лист
							3

Настоящий проект разработан ООО "ЭЛИТСТРОЙПРОЕКТ-НЧ"  
ИНН/КПП - 1650300860/165001001, ОГРН - 1151650001172

Авторское право защищается Гражданским Кодексом РФ, часть 4  
Эта копия проекта предназначена для однократного строительства  
индивидуального жилого дома Заказчиком:

Адрес строительства:

№ комплекта по Единой Учетной

Системе: № \_\_\_\_\_

Повторное строительство по проекту, передача проекта для  
строительства третьим лицам являются незаконными (статья 1294 ГК  
РФ).

Общие указания:

1. Перед началом строительно-монтажных работ, проект дома  
должен быть привязан к конкретной местности в части:  
а) привязка по горизонтали к границам участка и по вертикали к  
рельефу.  
б) корректировки фундаментов в соответствии с  
инженерно-геологическими условиями на участке.  
в) подключения к местным инженерным сетям.
2. В соответствии с Законом РФ "О сертификации" все материалы и  
изделия используемые в строительстве, должны быть  
сертифицированы на предмет гигиенической и пожарной  
безопасности.
3. Производство всех строительно-монтажных работ вести под  
постоянным контролем опытного производителя работ с ВЫСШИМ  
СТРОИТЕЛЬНЫМ ОБРАЗОВАНИЕМ, с соблюдением правил техники  
безопасности, в соответствии с нормативными документами.
4. Комплект документов, на которые в проектной документации  
есть ссылка на "технологические указания производителя  
материалов".

Согласовано					
Инв. № подл.	Подпись и дата	Взам. инв. №			
Изм.	Кол.уч.	Лист	№ док.	Подп.	Дата

Пояснительная записка - продолжение

Лист

4

## Исходные данные и условия применения проекта.

1. Данный комплект чертежей разработан на основании комплекта чертежей ЭП и технического задания от Заказчика.
2. Чертеж разработан в соответствии с требованиями:
  - СП 20.13330.2011 "Нагрузки и воздействия"
  - СП 45.13330.2012 "Земляные сооружения. Основания и фундаменты"
  - СП 15.13330.2012 "Каменные и армокаменные конструкции"
  - СП 63.13330.2012 "Бетонные и железобетонные конструкции. Основные положения"
  - СП 52-101-2003 "Бетонные и железобетонные конструкции без предварительного напряжения арматуры"
  - СП 50-101-2004 "Проектирование и устройство оснований и фундаментов зданий и сооружений"
  - СП 16.13330.2011 "Стальные конструкции"
  - СП 64.13330.2011 "Деревянные конструкции"
  - СП 17.13330.2011 "Кровли"
  - СП 70.13330.2012 "Несущие и ограждающие конструкции"
  - СП 131.13330.2012 "Строительная климатология"
  - СП 24.13330.2011 "Свайные фундаменты"
3. За условную отметку 0.000 принят уровень верха чистовых полов.
4. Расчетное значение снеговой нагрузки для III снегового района по СП 20.13330.2011 принят 1,8 кПа (180 кг/м<sup>2</sup>)
5. Нормативная ветровая нагрузка для I района по СП 20.13330.2011 принята 0,23 кПа (23 кг/м<sup>2</sup>)
6. Уровень ответственности здания -II.
7. Здание отапливаемое.
8. Расчетная температура наружного воздуха по СП 131.13330.20129 Средняя наиболее холодной пятидневки, обеспеченностью 92% - 27 С  
Средняя наиболее холодных суток - 31 С  
Абсолютная минимальная температура - 46 С
9. Геологические условия:
  - Конструкция фундамента рассчитана на грунты без особых условий ( не пучинистые, не просадочные, ненабухающие грунты без карстовых , суффозионных процессов и т.п.) с минимальной несущей способностью не менее 2 кг.на см<sup>2</sup>.
  - Из-за отсутствия инженерно-геологических изысканий, проектировщик снимает с себя какую-либо ответственность за возможную усадку фундамента, его деформацию, разрушение и другие последствия, связанные с конструкцией фундамента дома на данном участке.
10. В данном комплекте чертежей разработан монолитный плитный фундамент

Согласовано

Взам. инв. №

Подпись и дата

Инв. № подл.

Лист

Пояснительная записка - продолжение

5

Изм.	Кол.уч.	Лист	№ док.	Подп.	Дата

# ПОЯСНЕНИЯ К ПРОЕКТУ ЖИЛОГО ДОМА

## 1. Основные конструктивные материалы:

1. Основной комплект чертежей двухэтажного жилого дома , разработан на основании задания на проектирование, выданным Заказчиком.
2. Фундамент монолитный свайно-ленточный ростверк 500x900 мм. - бетон В 25, W6, F100.  
Сваи - буронабивные  $\phi$  300 мм, l- 1500 мм. бетон В 15, W6, F100.
3. POROTHERM 38 P + W " WIENERBERGER" - 380 мм.  
Клей "THERMOMAX 100"  
Минплита "ROCKWOOL" - 50 мм. (ФАСАД БАТТС)  
Дубель-зонт фасадный (l=200-250 мм.)  
Клей "THERMOMAX 100"  
Армирующая щелочестойкая стеклосетка  
Клей "THERMOMAX 100"  
Кварцевая грунтовка "THERMOMAX 301"  
Декоративная фасадная штукатурка "THERMOMAX D1"
4. Основание полов - по грунту. Пол армированный бетонный - бетон В 12,5 сетка ВрI  $\phi$ 5 мм. ячейка 100x100 мм. - 80 мм., утеплитель "ПЕНОПЛЕКС" 100 мм., Парогидроизоляционная мембрана "ИЗОКОМ", бетонная подготовка - бетон В 7,5 - 100 мм., Щебень втрамбованный в грунт
5. Кровля - Металлочерепица
6. Горизонтальная гидроизоляция - выполнена из двух слоев рубероида.
7. Внутренние стены и перегородки выполнены из POROTHERM 25 P + W " WIENERBERGER",
8. Все перегородки армировать сеткой кладочной через каждые 5 рядов кладки по высоте.
9. Все перегородки крепить к конструкциям здания согласно узлам и указаниям серии 2.230-1, вып.5.
10. Перемычки сборные железобетонные по серии 1.038.1-1 укладывать по слою цементно-песчаного раствора марки 75.
11. При кладке перегородок в дверных проемах заложить деревянные антисептированные пробки 250x120x65 мм. через десять рядов по высоте, но не менее двух с каждой стороны.
12. Все отверстия в ограждающих конструкциях после пропуска коммуникаций тщательно заделать бетоном класса В 15 на мелком гравии или щебне.

Согласовано

Инв. № подл.

Подпись и дата

Взам. инв. №

Изм.	Кол.уч.	Лист	№ док.	Подп.	Дата

Пояснительная записка - продолжение

Лист

6



Указания по устройству кровли:

1. До начала производства работ по устройству кровли необходимо разработать мероприятия по противопожарной защите и контролю за выполнением правил пожарной безопасности при производстве СМР.
2. При устройстве кровли пользоваться СНиП II-26-76 "Кровли", СП 17.13330.2011 "Кровли", СП 31-101-97 "Проектирование и строительство кровель". При производстве работ соблюдать правила пожарной безопасности в соответствии со СНиП 21-01-97\*, СНиП 12-03-2001 и "Кровли. Руководство по проектированию, устройству, правилами приемки и методам оценки качества".
3. Производство работ по устройству кровли вести под непосредственным контролем и наблюдением представителей технического надзора с соблюдением требований:
  - СНиП 3.01-85 "Организация строительного производства";
  - СНиП III-4-80 "Техника безопасности в строительстве";
  - СНиП 3.04.01-87 "Изоляционные и отделочные покрытия".
 особое внимание необходимо обратить на обеспечение высокого качества работ по устройству всех примыканий кровли к вертикальным поверхностям.

Согласовано							Пояснительная записка - продолжение	Лист
								8
Инв. № подл.	Подпись и дата	Взам. инв. №						
Изм.	Кол.уч.	Лист	№ док.	Подп.	Дата			



Общие указания по производству работ.

1. Все строительные-монтажные работы выполнять в соответствии с требованиями:

- СП 45.13330.2012 "Земляные сооружения. Основания и фундаменты"
- СП 70.13330.2012 "Несущие и ограждающие конструкции"
- СНиП 3.04.03-85 "Защита строительных конструкций и сооружений от коррозии".
- СП 48.13330.2011 "Организация строительства"
- СНиП 12-03-2001 "Безопасность труда в строительстве. Часть 1.
- СНиП 12-04-2002 "Безопасность труда в строительстве. Часть 2.
- СП 24.13330.2011 "Свайные фундаменты"
- Указаниями на листах данного комплекта чертежей

**Основные Техничко-экономические показатели**

Наименование	Ед.изм.	Кол-во
Общая площадь	м <sup>2</sup>	128,342
Жилая площадь	м <sup>2</sup>	39,342
Площадь застройки	м <sup>2</sup>	197,438

**ТЭП помещений 1-го этажа**

	Общая площадь помещений	В том числе		Кроме того: приведенная площадь, балконов, террас, парковок
		Жилая	Вспомогательная	
1-ый этаж	128,342	39,383	71,633	17,326

Согласовано			

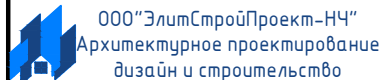
Инв. № подл.	
	Подпись и дата
	Взам. инв. №

Изм.	Кол.уч.	Лист	№ док.	Подп.	Дата	Пояснительная записка - конец	Лист
							9

# Перспектива №1




Согласовано	
Взам. инв. №	
Подпись и дата	
Инв. № подл.	

						Проект №31/2017	АР		
						Калуга			
Изм.	Кол. уч.	Лист	№ док.	Подп.	Дата				
						Одноэтажный жилой дом на одну семью	Стадия	Лист	Листов
							РП	10	27
						Перспектива №1			

Перспектива №2



Согласовано	
Взам. инв. №	
Подпись и дата	
Инв. № подл.	

						Проект №31/2017	АР		
						Калуга			
Изм.	Кол. уч.	Лист	№ док.	Подп.	Дата	Одноэтажный жилой дом на одну семью	Стадия	Лист	Листов
							РП	11	27
						Перспектива №2	 000 "ЭлитСтройПроект-НЧ" Архитектурное проектирование дизайн и строительство		

Перспектива №3



Согласовано	
Взам. инв. №	
Подпись и дата	
Инв. № подл.	

						Проект №31/2017	АР		
						Калуга			
Изм.	Кол. уч.	Лист	№ док.	Подп.	Дата	Одноэтажный жилой дом на одну семью	Стадия	Лист	Листов
							РП	12	27
						Перспектива №3	000 "ЭлитСтройПроект-НЧ" Архитектурное проектирование дизайн и строительство		

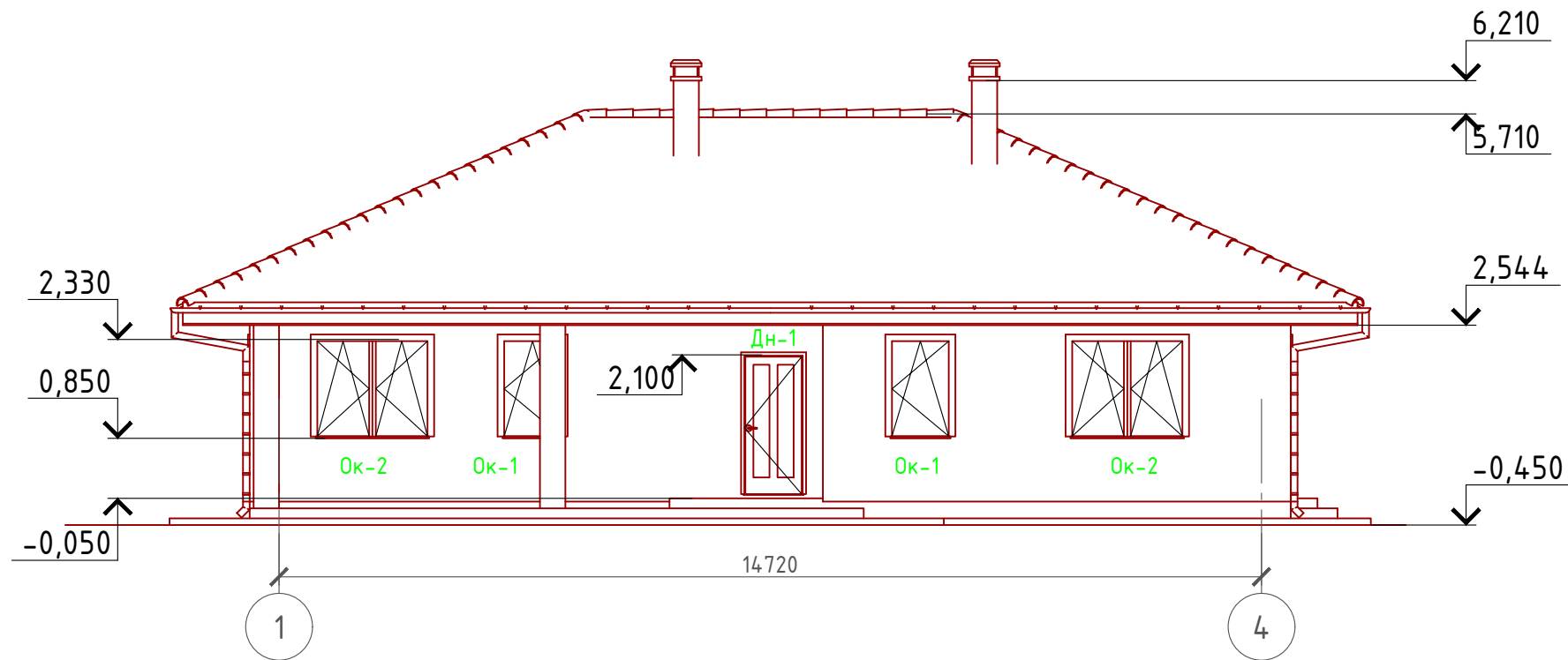
Перспектива №4



Согласовано	
Взам. инв. №	
Подпись и дата	
Инв. № подл.	

						Проект №31/2017	АР		
						Калуга			
Изм.	Кол. уч.	Лист	№ док.	Подп.	Дата	Одноэтажный жилой дом на одну семью	Стадия	Лист	Листов
							РП	13	27
						Перспектива №4	ООО "ЭлитСтройПроект-НЧ" Архитектурное проектирование дизайн и строительство		

Фасад 1-4  
М 1:100



Примечание:

Цоколь - имитация дикого камня (цветовое решение согласно дизайн-экстерьера)

Стены наружные - мокрый фасад (цветовое решение согласно дизайн-экстерьера)

Кровля - металлочерепица (цветовое решение согласно дизайн-экстерьера)

Окна, витражи и двери - индивидуальный заказ по желанию Заказчика.

Согласовано

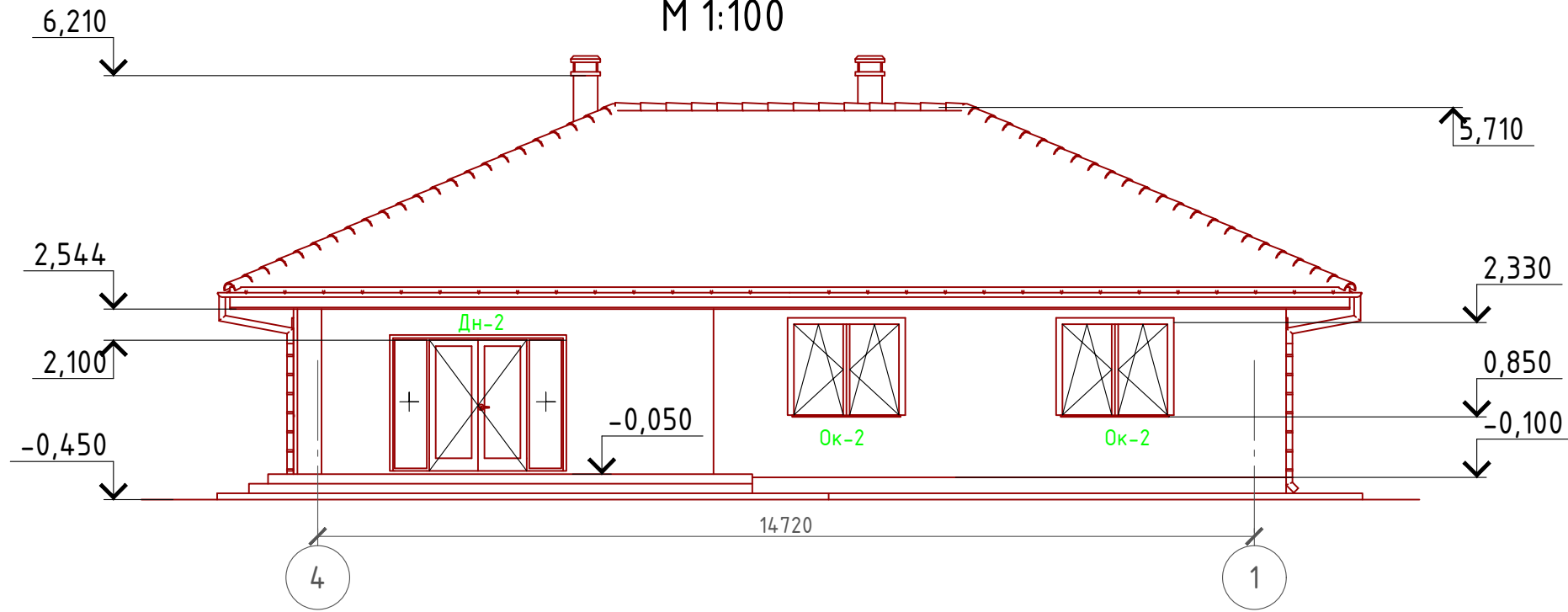
Взам. инв. №

Подпись и дата

Инв. № подл.

Проект №31/2017						АР		
Калуга								
Изм.	Кол. уч.	Лист	№ док.	Подп.	Дата	Стадия	Лист	Листов
						РП	14	27
Одноэтажный жилой дом на одну семью								
Фасад 1-4								

Фасад 4-1  
М 1:100



Примечание:

Цоколь - имитация дикого камня (цветовое решение согласно дизайн-экстерьера)

Стены наружные - мокрый фасад (цветовое решение согласно дизайн-экстерьера)

Кровля - металлочерепица (цветовое решение согласно дизайн-экстерьера)

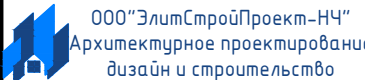
Окна, витражи и двери - индивидуальный заказ по желанию Заказчика.

Согласовано

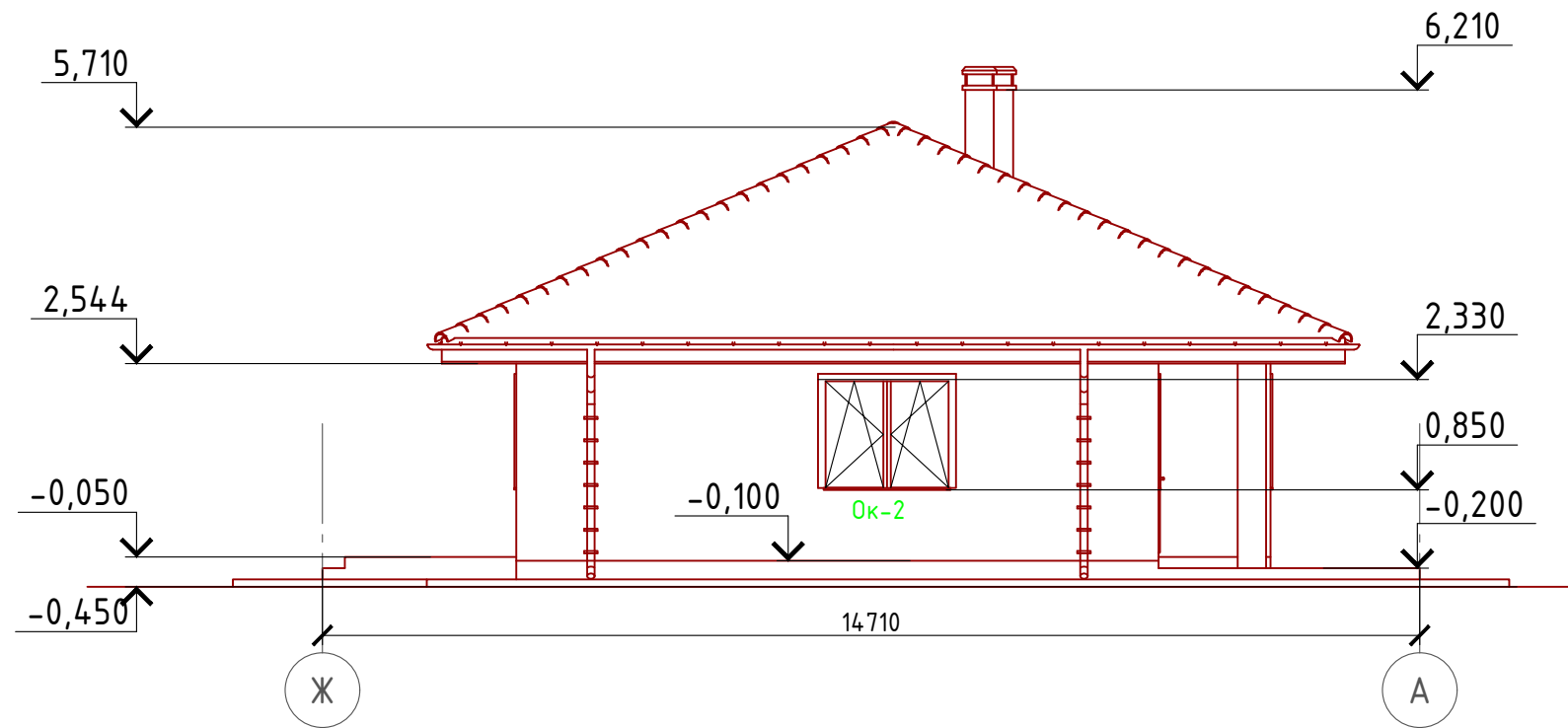
Взам. инв. №

Подпись и дата

Инв. № подл.

Проект №31/2017						АР		
Калуга								
Изм.	Кол. уч.	Лист	№ док.	Подп.	Дата	Стадия	Лист	Листов
						РП	15	27
Одноэтажный жилой дом на одну семью								
Фасад 4-1								

Фасад Ж-А  
М 1:100



Примечание:

- Цоколь - имитация дикого камня (цветовое решение согласно дизайн-экстерьера)
- Стены наружные - мокрый фасад (цветовое решение согласно дизайн-экстерьера)
- Кровля - металлочерепица (цветовое решение согласно дизайн-экстерьера)
- Окна, витражи и двери - индивидуальный заказ по желанию Заказчика.

Согласовано

Взам. инв. №

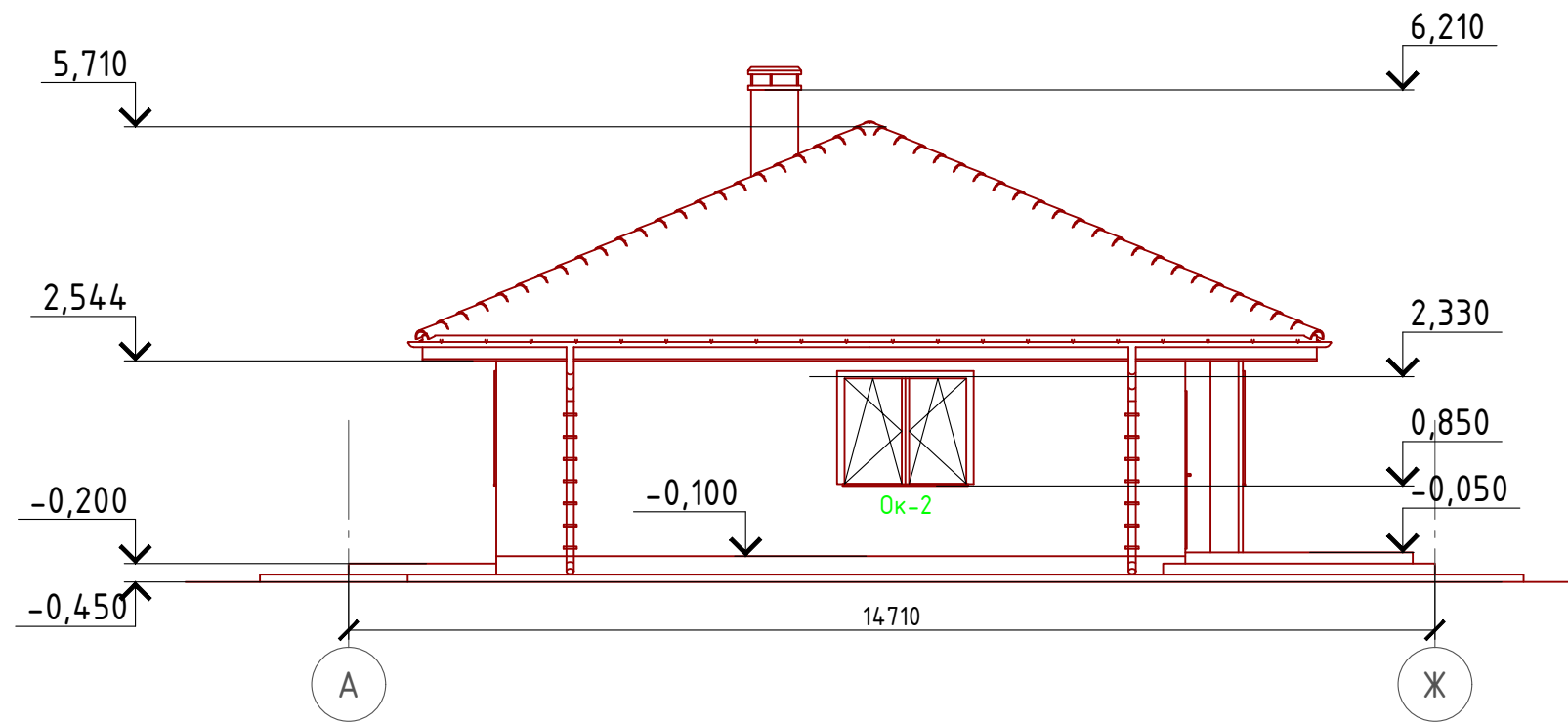
Подпись и дата

Инв. № подл.

						Проект №31/2017			АР		
						Калуга					
Изм.	Кол. уч.	Лист	№ док.	Подп.	Дата				Стадия	Лист	Листов
									РП	16	27
						Одноэтажный жилой дом на одну семью					
						Фасад Ж-А					



Фасад А-Ж  
М 1:100



Примечание:

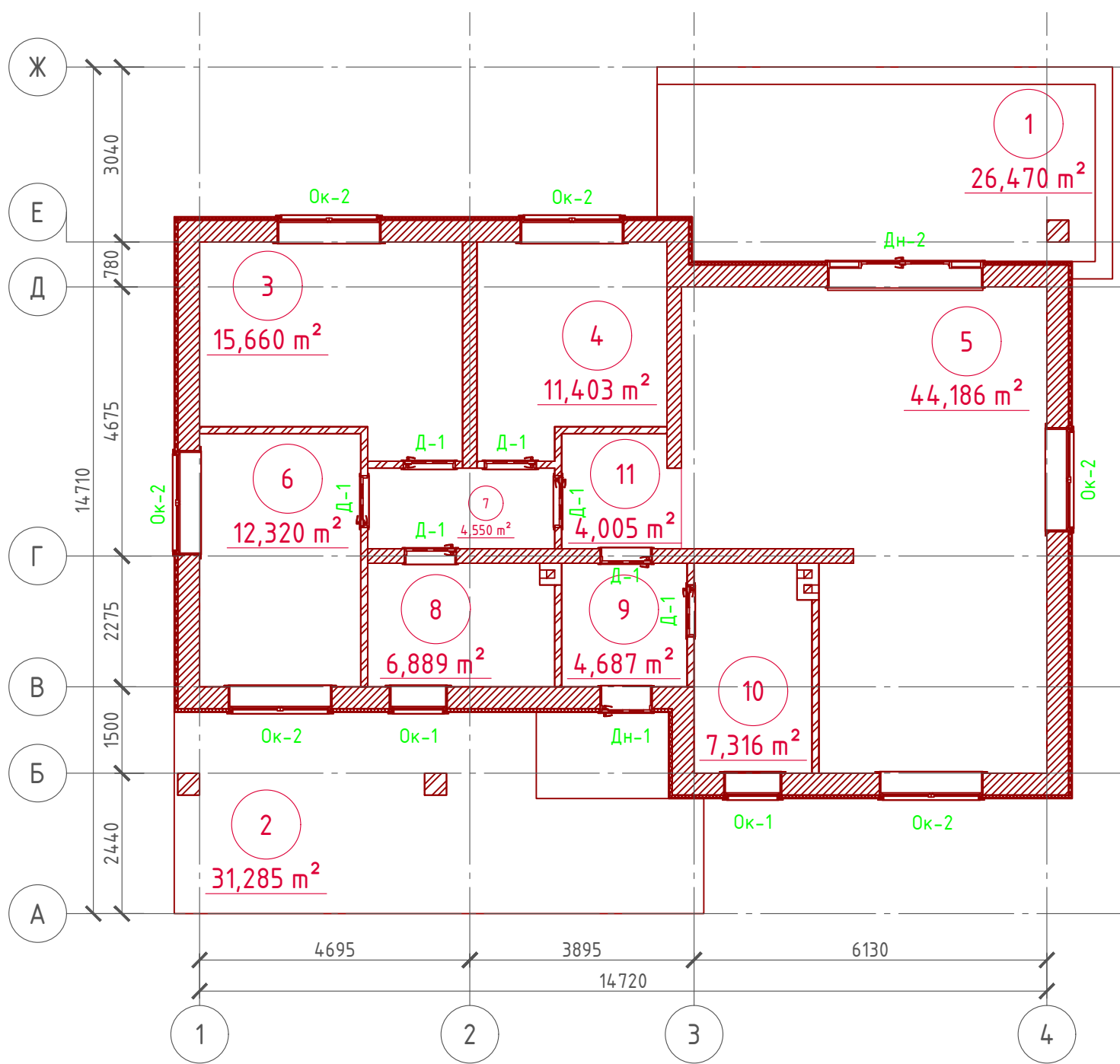
- Цоколь - имитация дикого камня (цветовое решение согласно дизайн-экстерьера)
- Стены наружные - мокрый фасад (цветовое решение согласно дизайн-экстерьера)
- Кровля - металлочерепица (цветовое решение согласно дизайн-экстерьера)
- Окна, витражи и двери - индивидуальный заказ по желанию Заказчика.

Согласовано

Инв. № подл.	
Подпись и дата	
Взам. инв. №	

						Проект №31/2017			АР		
						Калуга					
Изм.	Кол. уч.	Лист	№ док.	Подп.	Дата				Стадия	Лист	Листов
									РП	17	27
						Одноэтажный жилой дом на одну семью					
						Фасад А-Ж					

План 1-го этажа  
М 1:100



Экспликация помещений 1-го этажа

Номер помещения	Наименование	Площадь, м²
1	Терраса (приведенная площадь 26,470 x 0,3)	7,941
2	Терраса (приведенная площадь 31,285 x 0,3)	9,385
3	Спальная	15,660
4	Спальная	11,403
5	Кухня-столовая	44,186
6	Спальная	12,320
7	Холл	4,550
8	Санузел совмещенный	6,889
9	Тамбур	4,687
10	Гардеробная	7,316
11	Холл	4,005
Итого		128,342

ТЭП помещений 1-го этажа

	Общая площадь помещений	В том числе		Кроме того: приведенная площадь, балконов, террас, парковок
		Жилая	Вспомогательная	
1-ый этаж	128,342	39,383	71,633	17,326

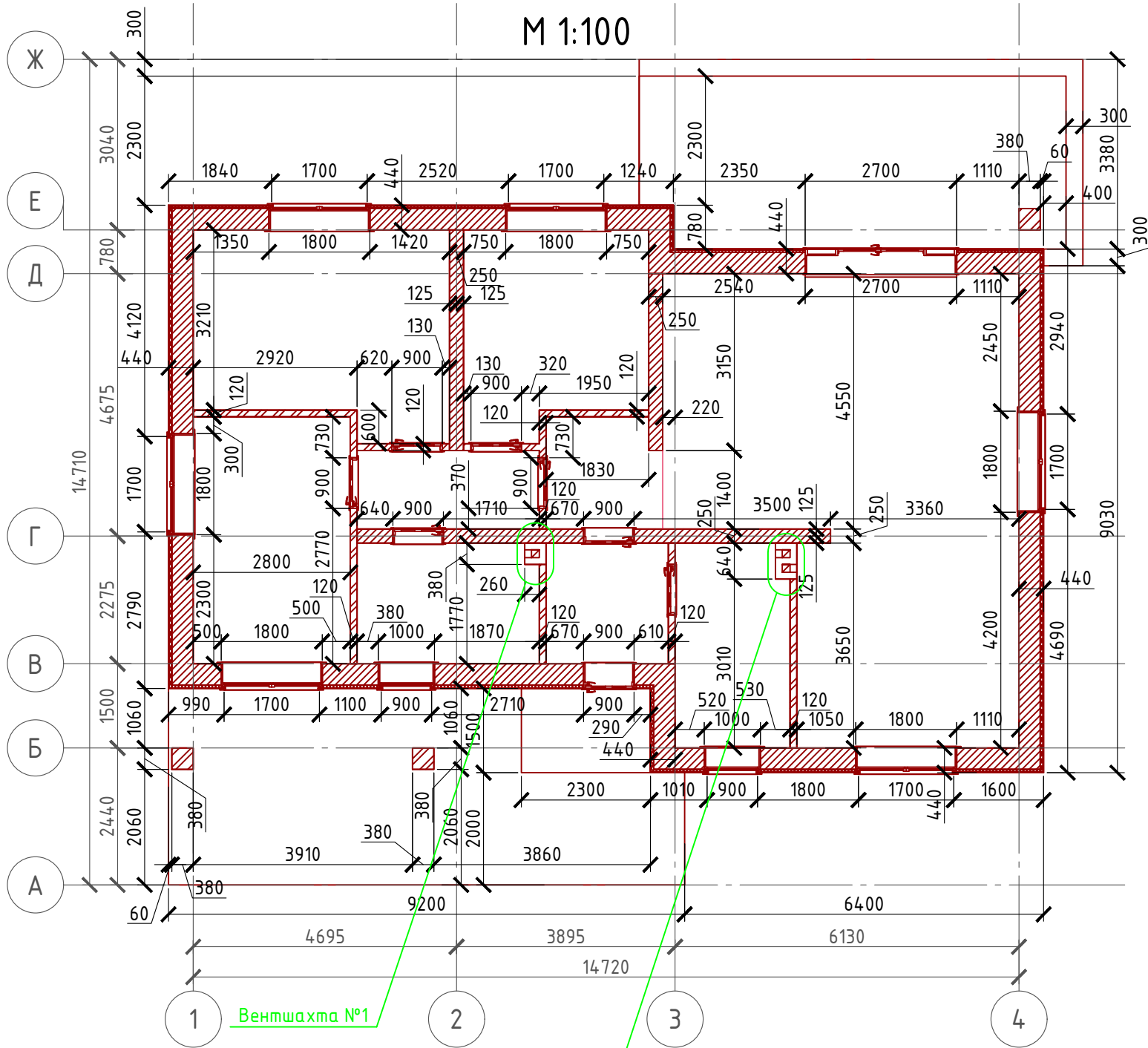


Согласовано

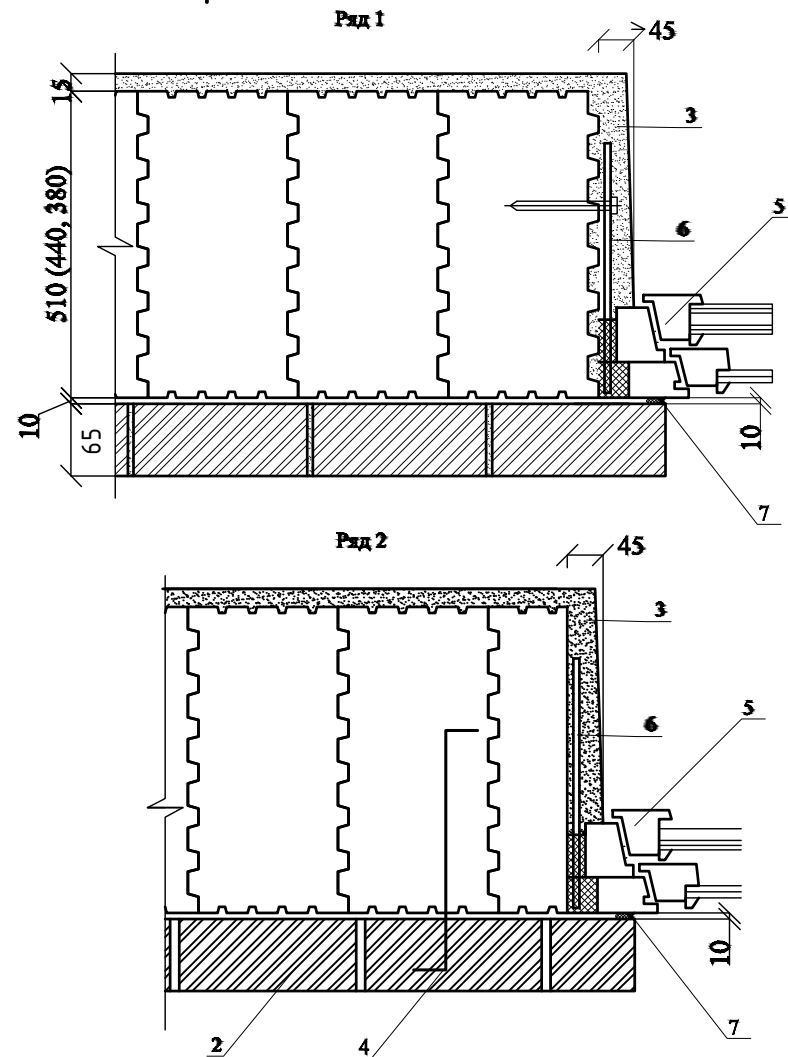
Инв. № подл.  
Подпись и дата  
Взам. инв. №

Проект №31/2017						АР		
Калуга								
Изм.	Кол. уч.	Лист	№ док.	Подп.	Дата	Стадия	Лист	Листов
						РП	18	27
План 1-го этажа, план 1-го этажа в проекции, экспликация и ТЭП помещений 1-го этажа						000"ЭлитСтройПроект-НЧ" Архитектурное проектирование дизайн и строительство		

# Кладочный план 1-го этажа М 1:100



## Узлы крепления оконных блоков



1. POROTHERM 51 (44, 38)
2. Лицевой кирпич TERCA
3. Внутренняя штукатурка
4. Анкер, гибкая связь
5. Оконная коробка
6. Закладная пластина бх40
7. Эластичный герметик

Примечание:

POROTHERM 38 P + W "WIENERBERGER" укладывать на клей или Ц/П раствор, кладку из блоков армировать через каждые 3 ряда сеткой кладочной из стекловолокна.  
 Внутренние несущие стены выполнить из кирпича POROTHERM 25 P + W "WIENERBERGER", кладку армировать через каждые 5 рядов сеткой кладочной из стекловолокна.  
 При производстве работ в зимнее время, руководствоваться указаниями СНиП 3.03.01-87, марка раствора должна быть повышена на одну ступень с применением противоморозных добавок.  
 При производстве работ соблюдать мероприятия по противопожарной защите и контролю за выполнением правил Противопожарной Безопасности и техники Безопасности.

Согласовано

Взам. инв. №	
Подпись и дата	
Инв. № подл.	

Спецификация кладки стен:

Наружная стена:

POROTHERM 38 P + W "WIENERBERGER" - 54,93 м<sup>3</sup>

Перегородки

Кирпич одинарный рядовой полнотелый (ГОСТ 530-2007) М 150 - 52,05 м<sup>2</sup>

Внутренняя стена из кирпича :

POROTHERM 25 P + W "WIENERBERGER" - 10,30 м<sup>3</sup>

Вентшахты:

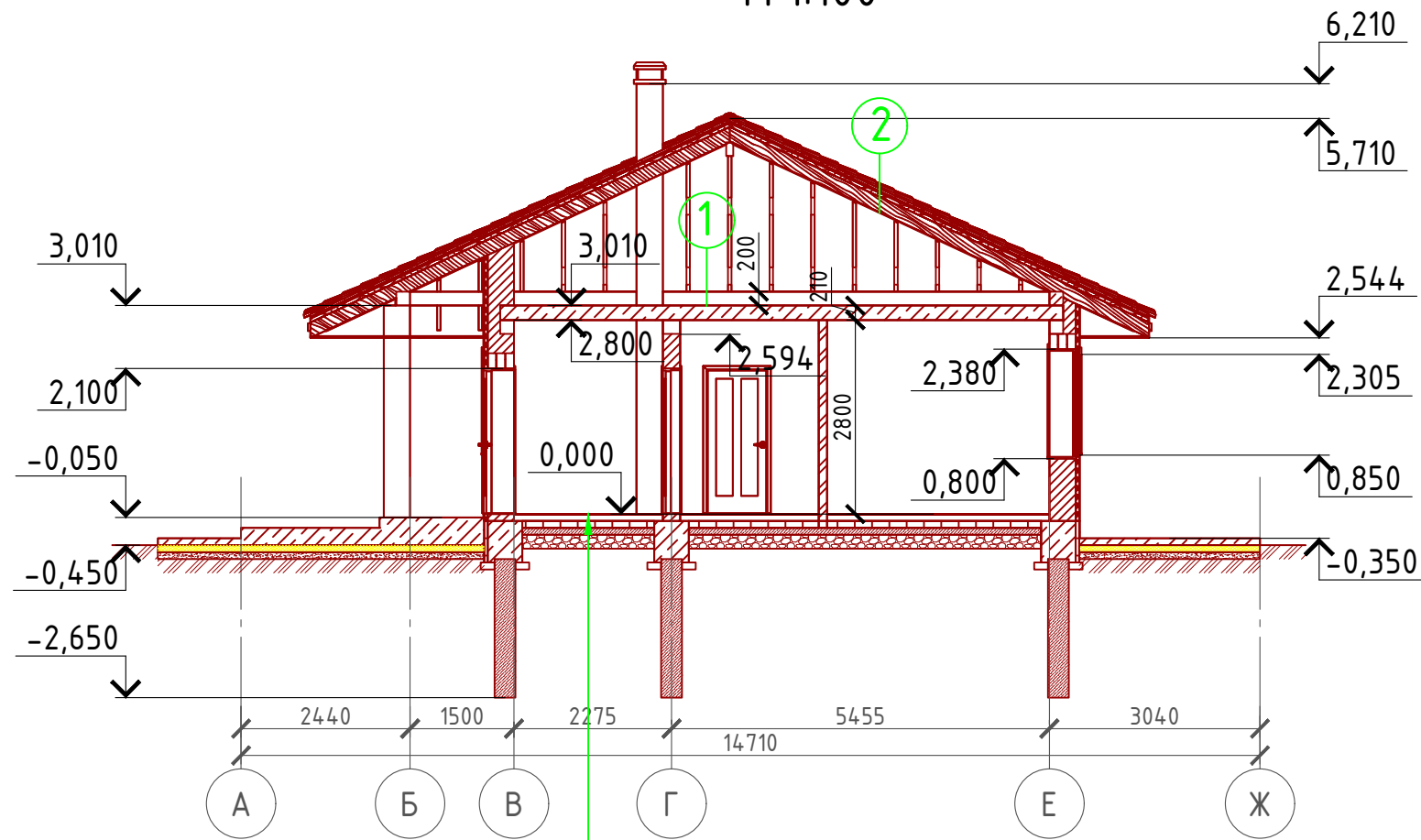
Кирпич одинарный рядовой полнотелый (ГОСТ 530-2007) М 150 - 2,42 м<sup>3</sup>

Столбы кирпичные 380x380 и 25x250 мм.:

Кирпич облицовочный одинарный, ГОСТ 530-2007 - 1,36 м<sup>3</sup>

Проект №31/2017						АР		
Санкт Петербург								
Изм.	Кол. уч.	Лист	№ док.	Подп.	Дата			
Одноэтажный жилой дом на одну семью						Стадия	Лист	Листов
						РП	19	27
Кладочный план 1-го этажа, узел крепления оконного блока, спецификация материалов на стены								

# Разрез 1-1 М 1:100

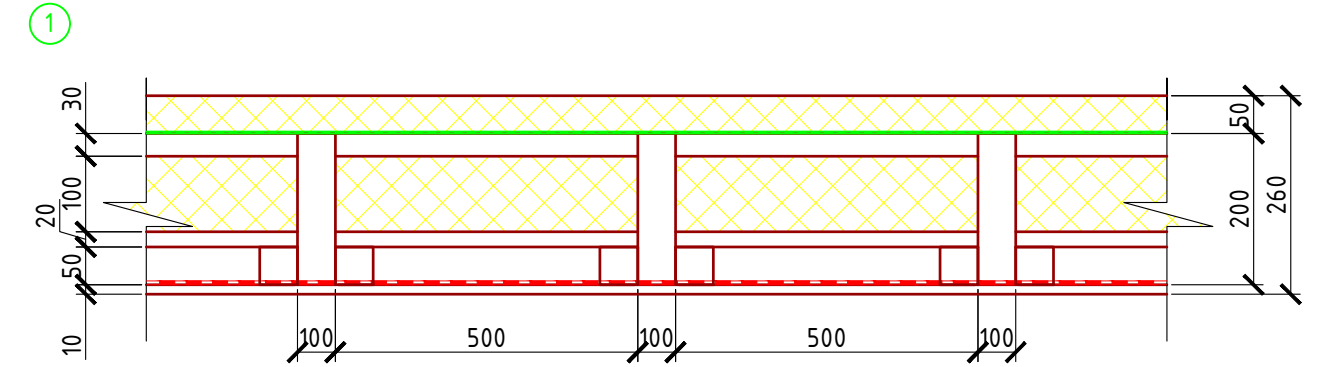


- Ц/П стяжка с чистовыми полами - 100 мм.
- Утеплитель "ПЕНОПЛЕКС" - 100 мм.
- Парогидроизоляционная мембрана "ИЗОКОМ"
- Пол бетонный армированный (бетон В 12,5; сетка Вр1 Ø5 мм. ячейка 100x100 мм.) - 100 мм.
- Щебень втрамбованный в грунт (фракция 60x80 мм.) - 200 мм.
- Обратная засыпка грунтов естественной влажности с послойным трамбованием - 200 мм.

### Пояснение по утеплению отмостки:

1. Для утепления отмостки вокруг здания использовать пенополистирол "Пеноплекс" или аналогичный ему материал. Ширина 1200 мм., толщиной 100 мм. (Основание: Альбом технических решений по применению теплоизоляции "Пеноплекс" в малоэтажном строительстве, разработанный - Федеральное государственное бюджетное учреждение "Научно-исследовательский институт строительной физики Российской академии архитектуры и строительной науки - НИИСФ РААСН г. Санкт Петербург 2012 год.) Режим эксплуатации здания - постоянно отапливаемый).

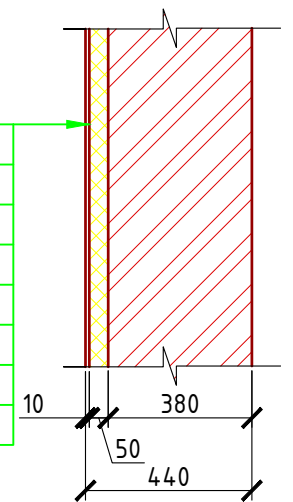
- так же дополнительно можно доутеплить все углы здания, еще одним слоем утеплителя толщиной 100 мм. на длину 1200 мм. в каждую сторону.



- 1 - Половая доска - 50 мм.
  - 2 - Мембрана "ROCKWOOL" для кровель
  - 3 - Утеплитель "ROCKWOOL Лайт Баттс СКАНДИК" - 100 мм.
  - 4 - Пароизоляция "ROCKWOOL"
  - 5 - Евровагонка - 12 мм.
  - 6 - Балка перекрытия антисептированная 150x200 мм. шаг 650 мм
  - 7 - Черновой пол - доска 100x20 мм.
  - 8 - Черепной брус 50x50 мм.
- 2) Металлочерепица "Монтерей"  
Обрешетка (доска 100x25 мм.) шаг 350 мм.  
Контрбрус 50x50 мм.  
Гидроветрозащитная мембрана "ROCKWOOL" для кровель  
Стропило 50x200 мм. шаг 600 мм.

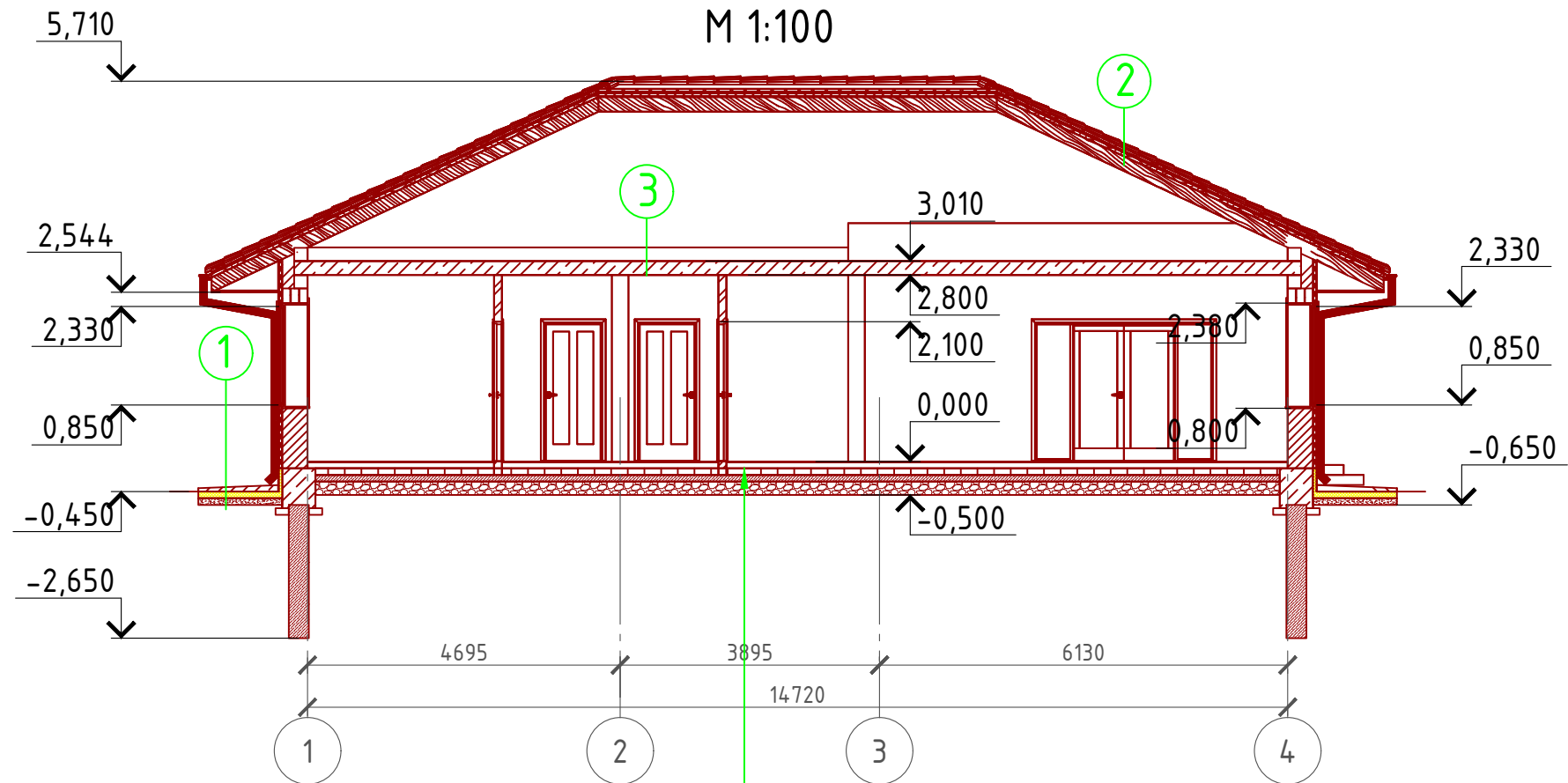
### Сечение наружной стены М 1:20

- POROTHERM 38 P + W "WIENERBERGER" - 380 мм.
- Клей "THERMOMAX 100"
- Минплита "ROCKWOOL" - 50 мм. (ФАСАД БАТТС)
- Дубель-зонтик фасадный (l=200-250 мм.)
- Клей "THERMOMAX 100"
- Армирующая щелочестойкая стеклосетка
- Клей "THERMOMAX 100"
- Кварцевая грунтовка "THERMOMAX 301"
- Декоративная фасадная штукатурка "THERMOMAX D1"

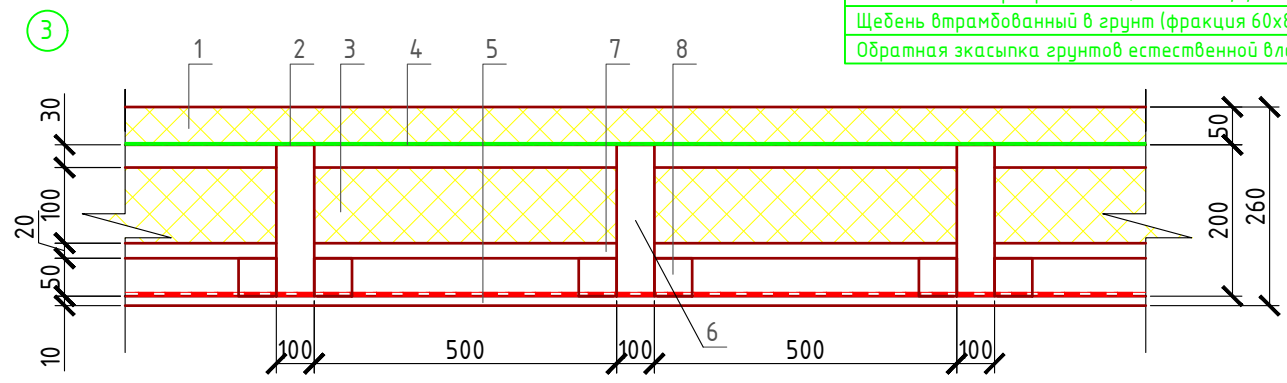


						Проект №31/2017	АР		
						Калуга			
Изм.	Кол. уч.	Лист	№ док.	Подп.	Дата				
						Одноэтажный жилой дом на одну семью	Стадия	Лист	Листов
							РП	20	27
						Разрез 1-1, сечение наружной стены	000 "ЭлитСтройПроект-НЧ" Архитектурное проектирование дизайн и строительство		

# Разрез 2-2 М 1:100

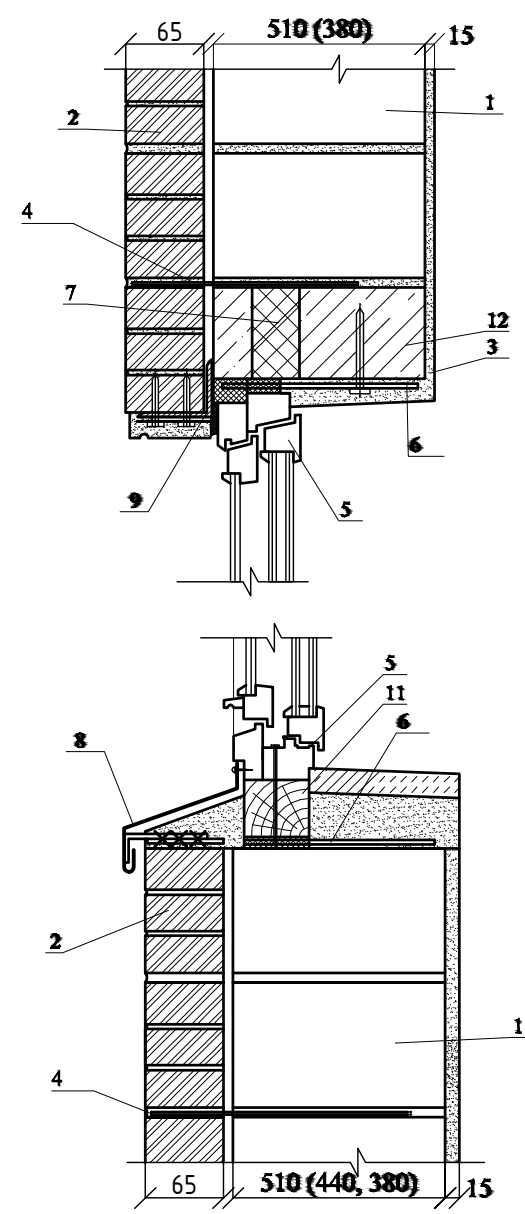


- Ц/П стяжка с чистовыми полами - 100 мм.
- Утеплитель "ПЕНОПЛЕКС" - 100 мм.
- Парогидроизоляционная мембрана "ИЗОКОМ"
- Пол бетонный армированный (бетон В 12,5; сетка Вр1 Ø5 мм. ячейка 100x100 мм.) - 100 мм.
- Щебень втрамбованный в грунт (фракция 60x80 мм.) - 200 мм.
- Обратная засыпка грунтов естественной влажности с послойным трамбованием - 200 мм.



- 1 - Утеплитель "ROCKWOOL Лайт Баттс СКАНДИК" - 50 мм.
- 2 - Мембрана "ROCKWOOL" для кровель
- 3 - Утеплитель "ROCKWOOL Лайт Баттс СКАНДИК" - 100 мм.
- 4 - Пароизоляция "ROCKWOOL"
- 5 - Гипсокартонный лист - 10 мм.
- 6 - Балка перекрытия антисептированная 150x200 мм. шаг 650 мм
- 7 - Черновой пол - доска 100x20 мм.
- 8 - Черепной брусок 50x50 мм.
- ① Отмостка (бетон В 7.5) - 100 мм.  
Утеплитель "Пеноплекс" - 100 мм.  
Песчаная подготовка - 100 мм.  
Грунт.
- ② Металлочерепица "Монтерей"  
Обрешетка (доска 100x25 мм.) шаг 350 мм.  
Контрбрус 50x50 мм.  
Гидроветрозащитная мембрана "ROCKWOOL" для кровель  
Стропило 50x200 мм. шаг 600 мм.

# Узел крепления оконных блоков



- 1. POROTHERM 51 (44, 38)
- 2. Лицевой кирпич TERCA
- 3. Внутренняя штукатурка
- 4. Анкер, гибкая связь
- 5. Оконная коробка
- 6. Закладная пластина бх40
- 7. Термовкладыш
- 8. Оконный слив
- 9. Перемычечный уголок
- 10. Антисептированный брус
- 12. Ж/б перемычка

Согласовано

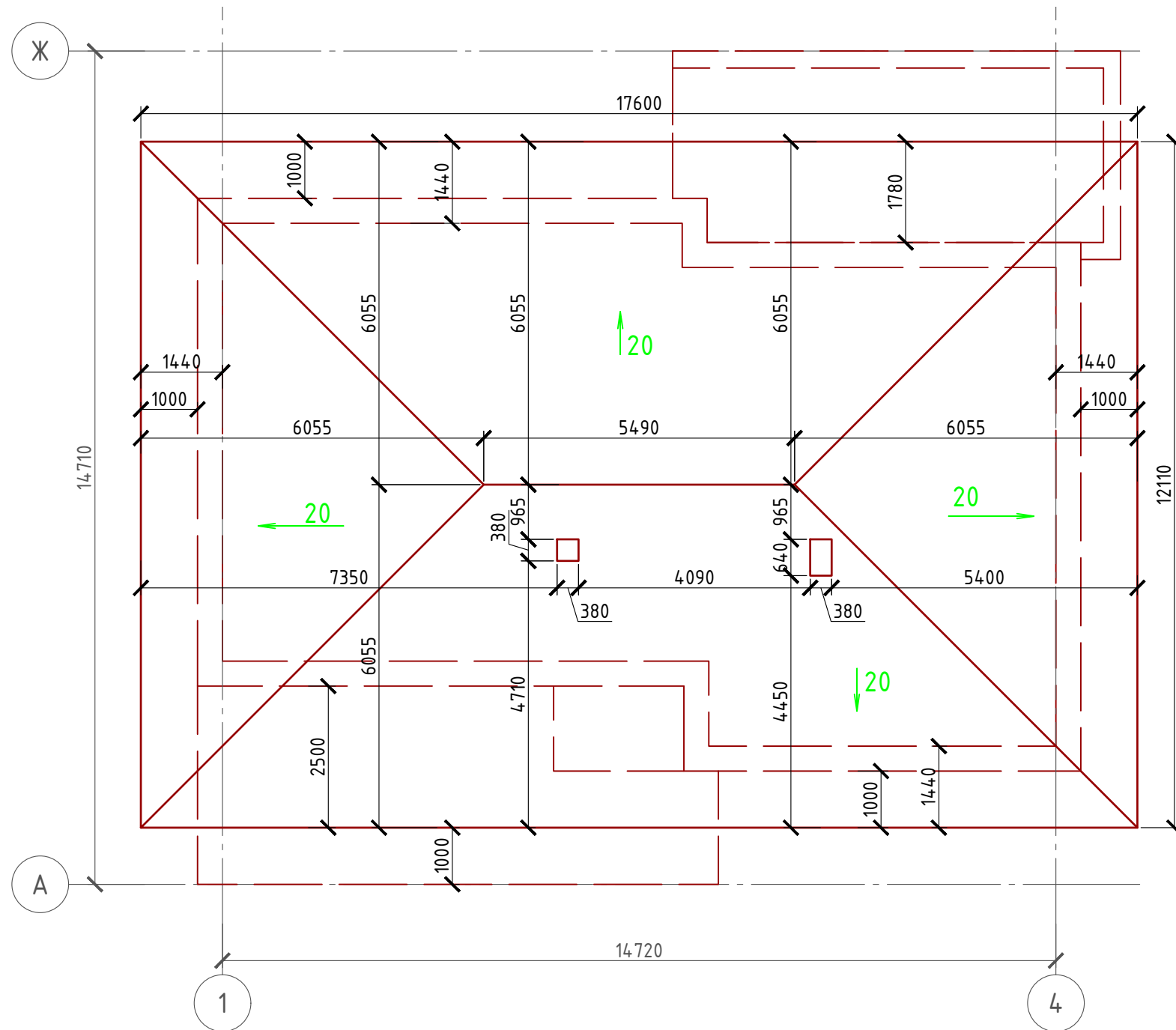
Взам. инв. №

Подпись и дата

Инв. № подл.

Проект №31/2017						АР		
Калуга								
Изм.	Кол. уч.	Лист	№ док.	Подп.	Дата			
Одноэтажный жилой дом на одну семью						Стадия	Лист	Листов
						РП	21	27
Разрез 2-2, узел крепления оконного блока						000 "ЭлитСтройПроект-НЧ" Архитектурное проектирование дизайн и строительство		

# План кровли М 1:100



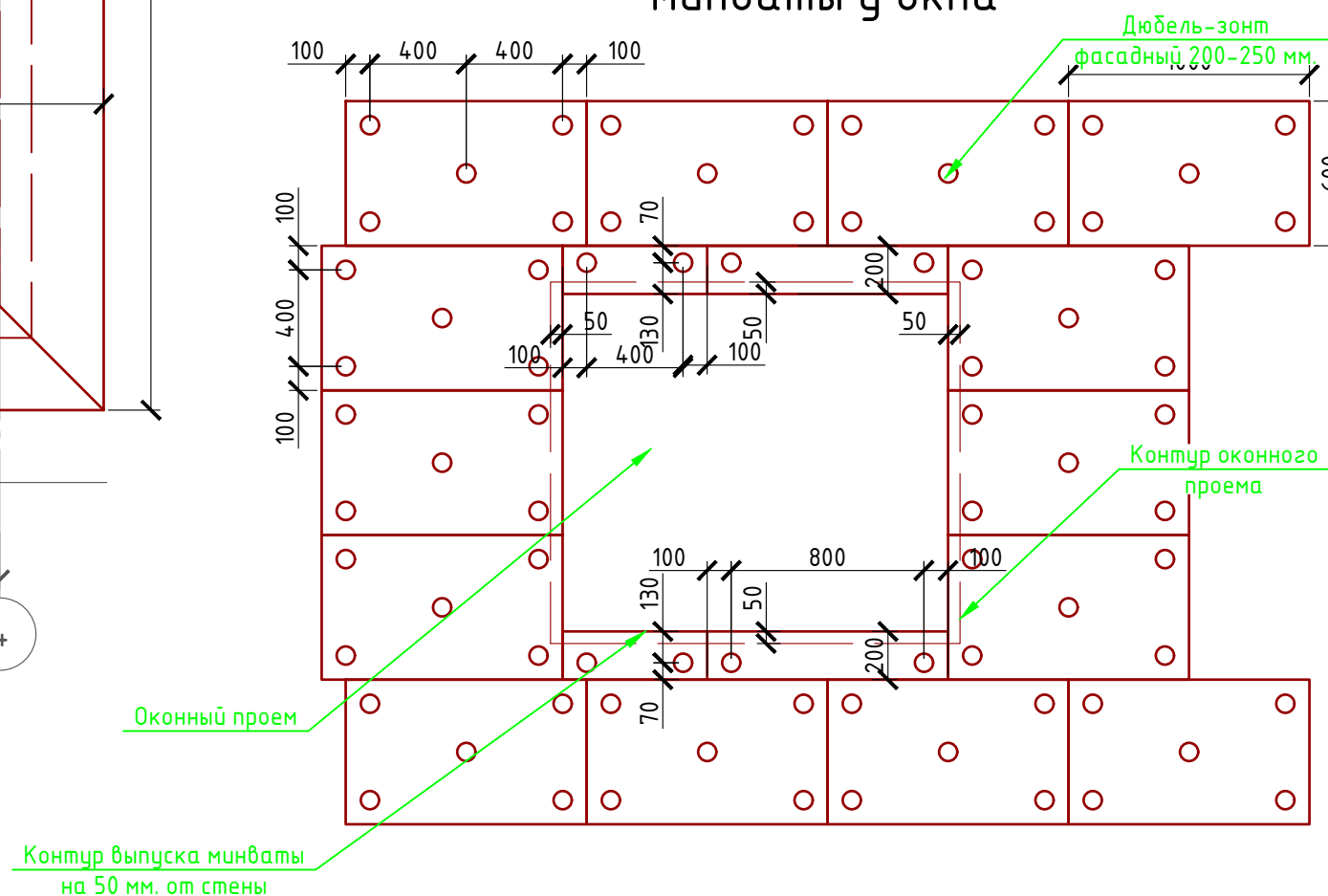
# Спецификация кровли на дом

№поз.	Обозначение	Наименование	Кол-во	Ед.изм.	Примечание
1		Металлочерепица	236,14	м <sup>2</sup>	
2		Гидро-ветрозащитная мембрана "ROCKWOOL"	236,14	м <sup>2</sup>	

### Примечание:

При устройстве снегодержателей, элементов водосточной системы, вентиляционных труб и кровли из цементно-песчанной черепицы, или аналогичным ему материалом, руководствоваться технологией монтажа завода-изготовителя данного материала или Свод Правил - кровли

## Система крепления минваты у окна



Согласовано

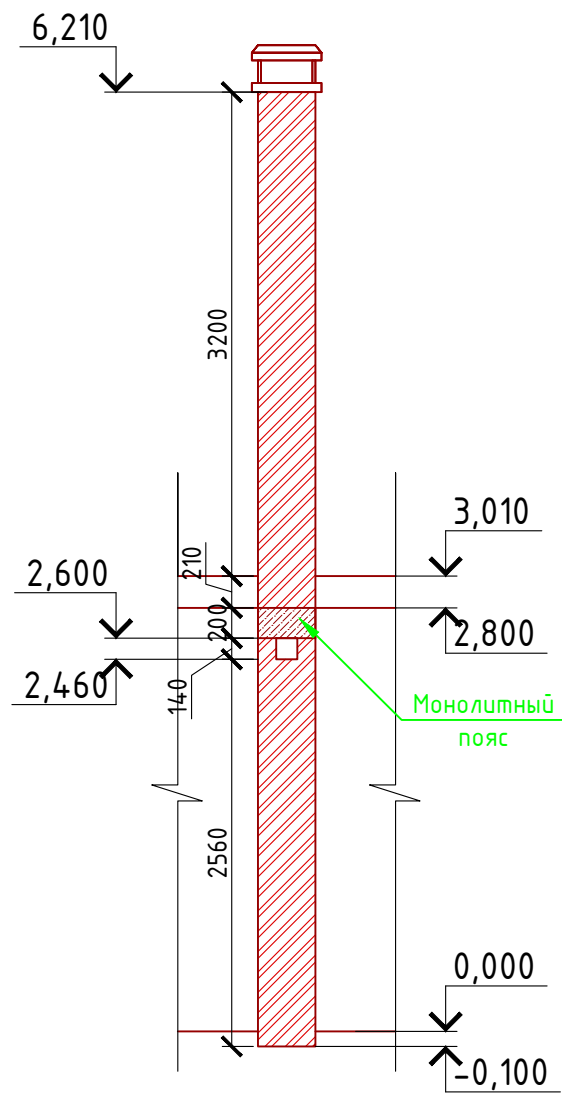
Взам. инв. №

Подпись и дата

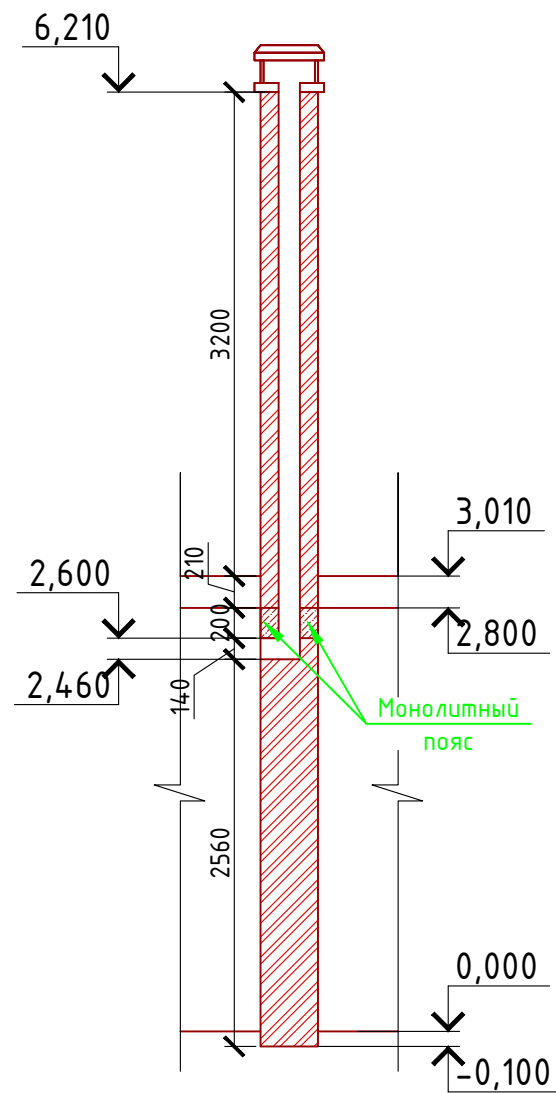
Инв. № подл.

Проект №31/2017						АР		
Калуга								
Изм.	Кол. уч.	Лист	№ док.	Подп.	Дата	Стадия	Лист	Листов
						РП	22	27
Одноэтажный жилой дом на одну семью								
План кровли, спецификация материалов на кровлю, Система крепления минваты у окна						ООО "ЭлитСтройПроект-НЧ" Архитектурное проектирование дизайн и строительство		

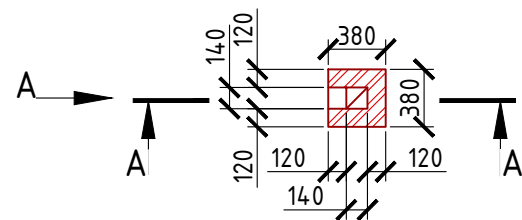
Вид-А  
М 1:50



Сечение А-А  
М 1:50



План вентшахты №1  
М 1:50



Согласовано

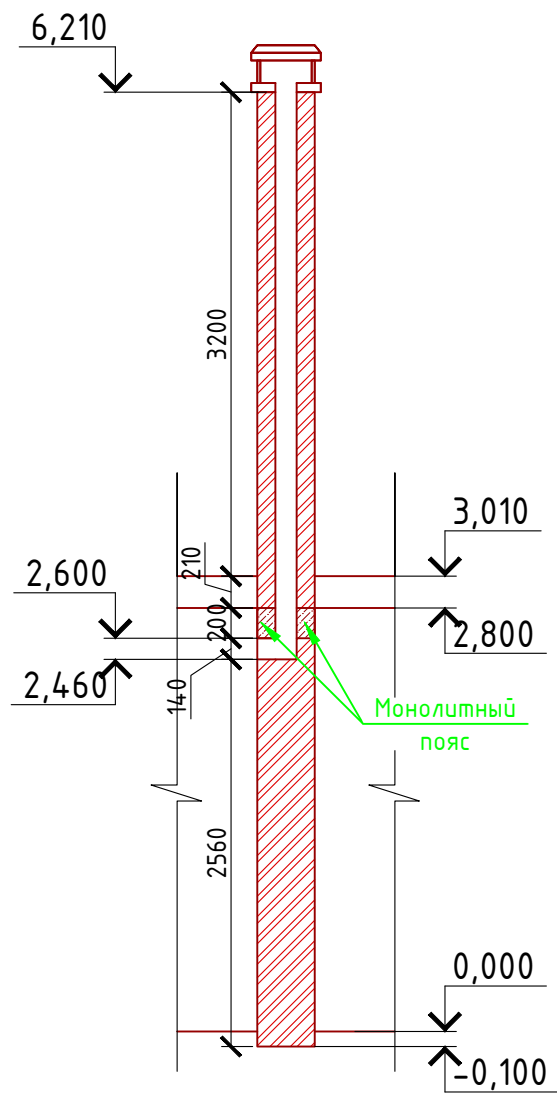
Взам. инв. №

Подпись и дата

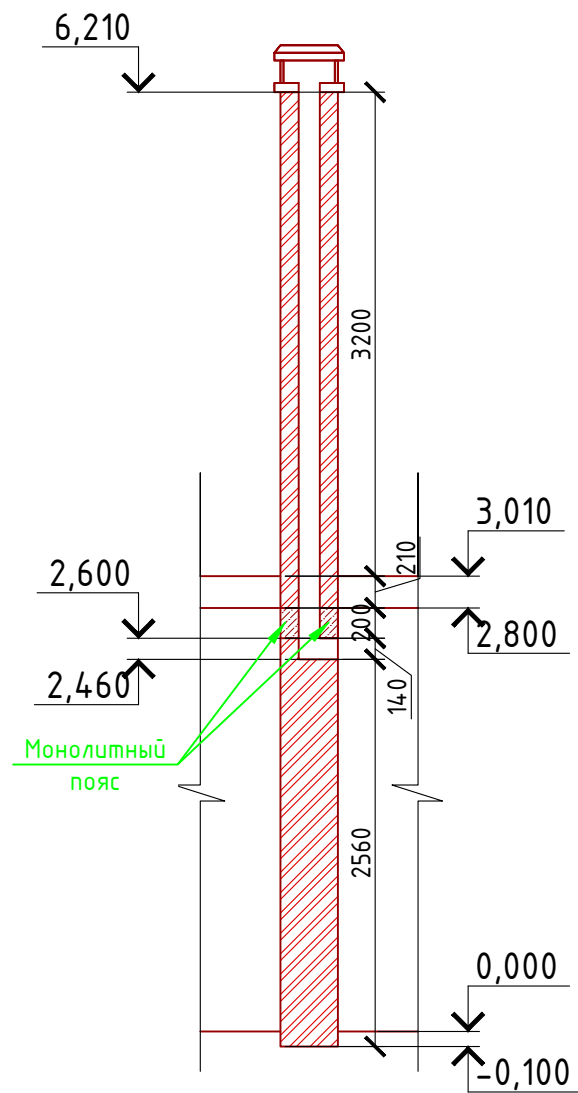
Инв. № подл.

Проект №31/2017						АР		
Калуга								
Изм.	Кол. уч.	Лист	№ док.	Подп.	Дата	Стадия	Лист	Листов
						Одноэтажный жилой дом на одну семью	РП	23 / 27
План вентшахты №1, Вид-А, сечение А-А вентшахты №1								

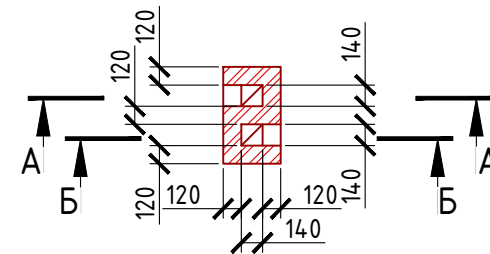
Сечение А-А  
М 1:50



Сечение Б-Б  
М 1:50



План вентшахты №2  
М 1:50

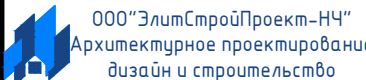


Согласовано

Взам. инв. №

Подпись и дата

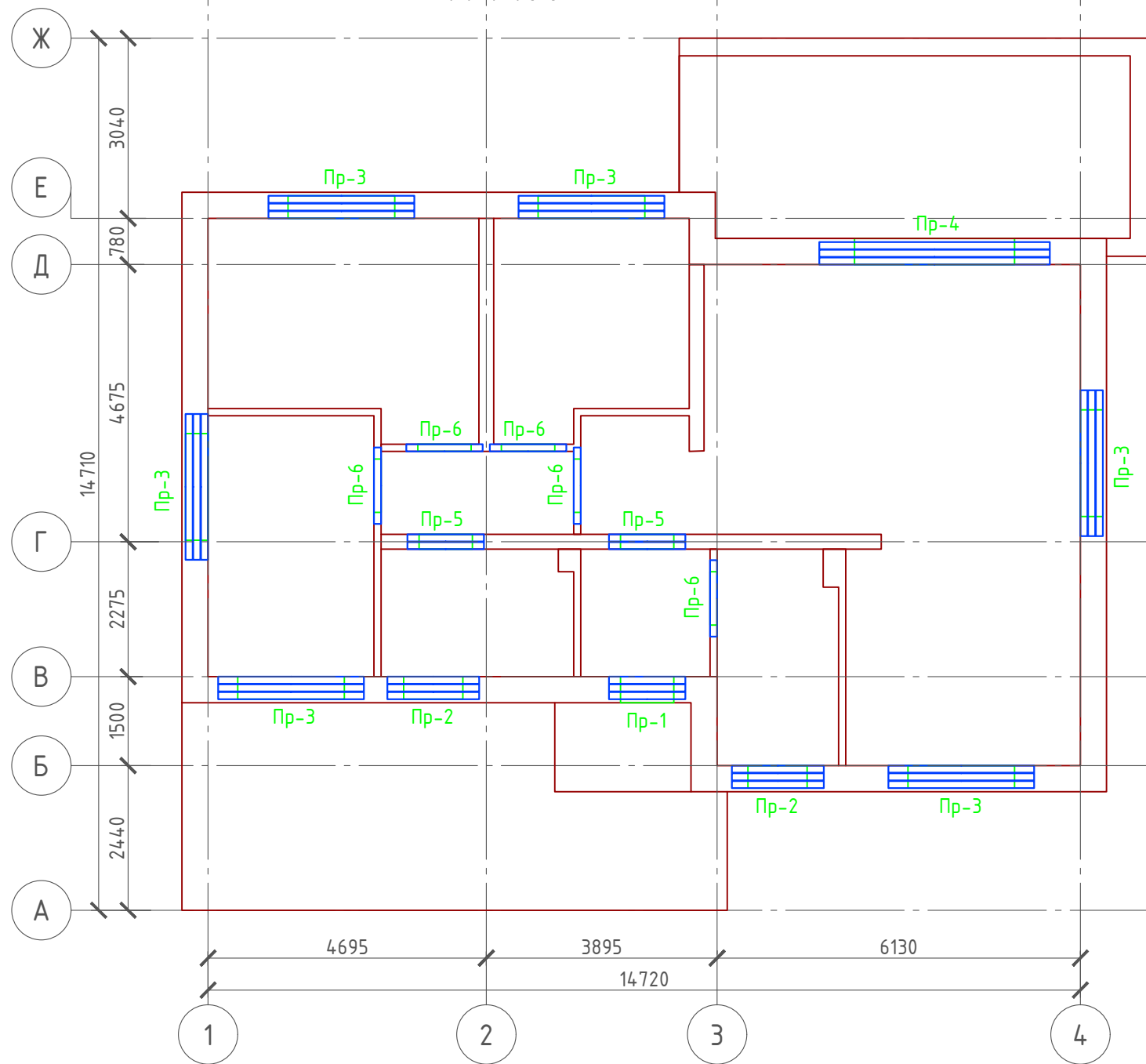
Инв. № подл.

Проект №31/2017						АР		
Калуга								
Изм.	Кол. уч.	Лист	№ док.	Подп.	Дата	Стадия	Лист	Листов
						РП	24	27
Одноэтажный жилой дом на одну семью								
План вентшахты №2, сечение А-А и Б-Б вентшахты №2								



# План перемычек 1-го этажа

М 1:100



Спецификация перемычек

Ведомость перемычек

Марка	Схема сечения
Пр-1	2,100  ЗПБ 13-37
Пр-2	2,305  ЗПБ 16-37
Пр-3	2,305  ЗПБ 25-8
Пр-4	2,100  ЗПБ 39-8
Пр-5	2,100  ЗПБ 13-37
Пр-6	2,100  1ПБ 13-1

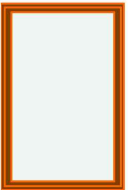
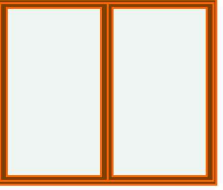
Согласовано

Взам. инв. №  
Подпись и дата  
Инв. № подл.

Поз.	Обозначение	Наименование	Кол.	Масса ед., кг	Примечание
Пр-1	Серия 1.038.1-1	3 ПБ 13-37	9	85	
Пр-2	Серия 1.038.1-1	3 ПБ 16-37	6	102	
Пр-3	Серия 1.038.1-1	3 ПБ 25-8	18	162	
Пр-4	Серия 1.038.1-1	3 ПБ 39-8	3	257	
Пр-5	Серия 1.038.1-1	3 ПБ 13-37	6	85	
Пр-6	Серия 1.038.1-1	1 ПБ 13-1	5	25	

Проект №31/2017						АР		
Калуга								
Изм.	Кол. уч.	Лист	№ док.	Подп.	Дата			
Одноэтажный жилой дом на одну семью						Стадия	Лист	Листов
						РП	25	27
План перемычек 1-го этажа, ведомость и спецификация перемычек 1-го этажа								


### Каталог Окон

Наименование	Марка	Количество	Размер Ш x В	3D-фронтальный вид
Ок-1	Окно одностворчатое металлопластиковое поворотно-откидное 960x1540 мм.	2	1 000x1 580	
Ок-2	Окно двухстворчатое металлопластиковое поворотно-откидное 1760x1540 мм.	6	1 800x1 580	

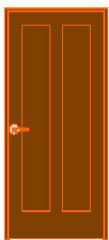
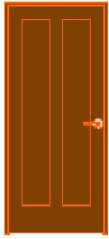
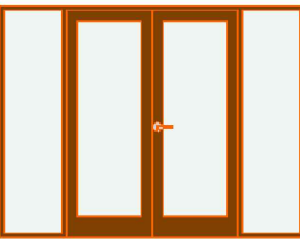
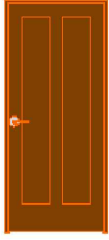
**Примечание:**

1. Перед заказом оконных изделий выполнить замеры по месту. Изделия комплектуются подставочными, соединительными и статическими профилями, монтажными изделиями по рекомендациям поставщика системы.
2. Общие указания по изготовлению ПВХ окон см. ГОСТ 30674-99 "Оконные блоки из поливинилхлоридных профилей".
3. Для остекления отапливаемой части дома рекомендуются переплеты из 5-ти камерных ПВХ профилей шириной 71 мм. и двухкамерные стеклопакеты толщиной 36 мм. 4М1-12-4М1-12-4М. Для неотапливаемых частей здания рекомендуются переплеты из 3-х камерных ПВХ профилей 58 мм. и одинарное стекло.

Согласовано	
Взам. инв. №	
Подпись и дата	
Инв. № подл.	

Проект №31/2017						АР																																			
Изм.						Кол. уч.						Лист						№ док.						Подп.						Дата						Калуга					
Ведомость заполнения оконных проемов			РП	26	27	 ООО "ЭлитСтройПроект-НЧ" Архитектурное проектирование дизайн и строительство																																			

### Каталог Дверей

Наименование	Марка	Количество	Размер Ш x В	3D-фронтальный вид
Д-1	Однопольная Дверь 19	3	900x2 100	
Д-1	Однопольная Дверь 19	4	900x2 100	
Д-2	Двупольная Дверь с 2 Боковыми Панелями 19	1	2 700x2 100	
Дн-1	Однопольная Дверь 19	1	900x2 100	

Примечание:


- Перед заказом дверных изделий выполнить замеры по месту. Изделия комплектуются подставочными, соединительными и статическими профилями, монтажными изделиями по рекомендациям поставщика системы.

Согласовано

Взам. инв. №

Подпись и дата

Инв. № подл.

Проект №31/2017						АР		
Калуга								
Изм.	Кол. уч.	Лист	№ док.	Подп.	Дата	Стадия	Лист	Листов
						РП	27	27
Одноэтажный жилой дом на одну семью								
Ведомость заполнения дверных проемов						 000 "ЭлитСтройПроект-НЧ" Архитектурное проектирование дизайн и строительство		