

Номер помещ	Наименование	Площадь, м ²	Кат. пом.
1	Мойка	38,1	Д
2	Мойка	36,9	Д
3	Шиномонтажная	36,9	В-1
4	Шиномонтажная	36,9	В-1
5	Склад кузовных деталей автомобилей	36,9	Д
6	Склад кузовных деталей автомобилей	38,1	Д
7	Вестибюль	39,7	
8	Тамбур	2,8	
9	Гардеробная	18,0	
10	Душевая	3,3	
11	МОП	3,6	
12	Сан узел	2,3	
13	Тамбур сан узел	1,4	
14	Тепловой узел	9,0	
15	Коридор	18,4	
16	Склад кузовных деталей автомобилей	34,3	Д

Примечания

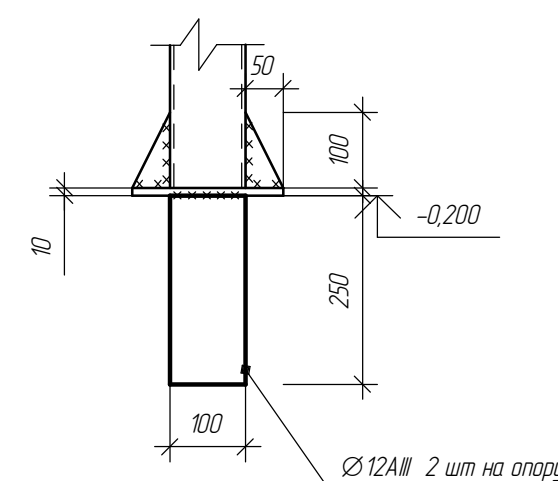
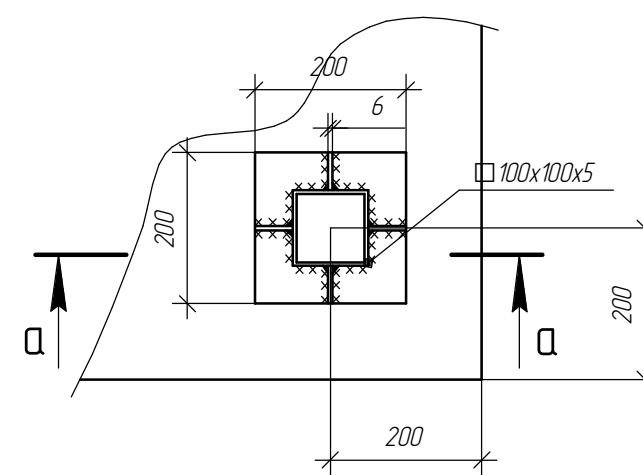
Все перегородки кроме указанных кирпичные из кирпича М75 на растворе М100. Кирпичные перегородки оштукатурить цементно-песчаным раствором. Все кирпичные перегородки в здании крепить к балкам и прогонам аналогично сечениям а-а, б-б на листе 2. Кирпичные перегородки армировать сеткой с ячейкой 50x50мм Ø4Вр-1, через 4 ряда кладки по высоте. При возведении перегородок обязательно выполнять перевязку кладки в местах пересечения и примыкания кирпичной кладки.

Экспликация оборудования

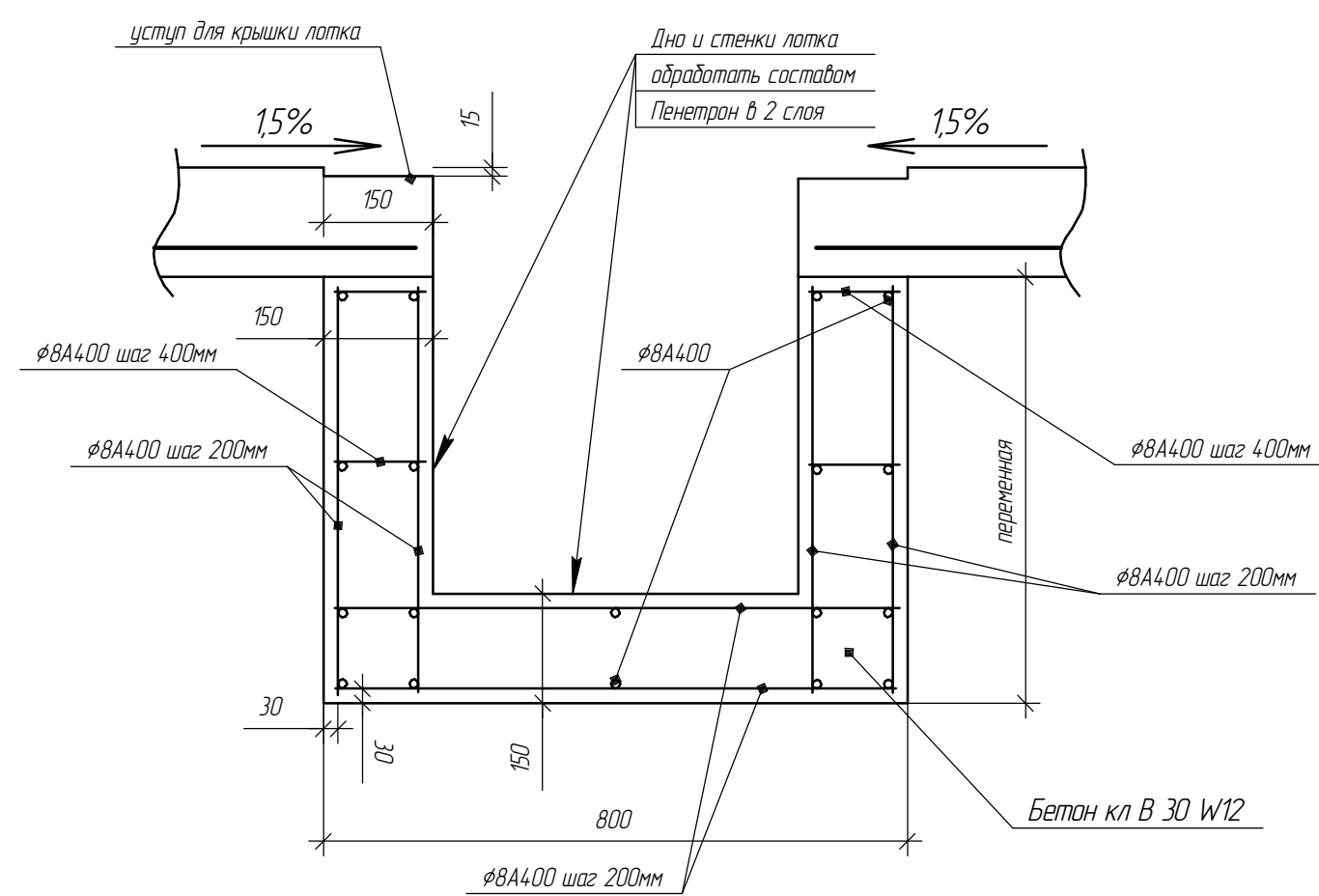
Поз.	Наименование	Кол-ва	Примечание
1	Прямак для закачки воды в грязеотстойник глубина 1 м.	1	
2	Напольный грязеотстойник 3000л.	1	
3	Очистное оборудование УКО-2М	1	
4	Стенд для замены шин SL 22	2	
5	Мойка колес Kart Wulkan 200	2	

Изм.	Кол-ч	Лист	№зак	Подп.	Дата	Стадия	Лист	Листов
		П	1				30	

Узел 4



Сечение а-а

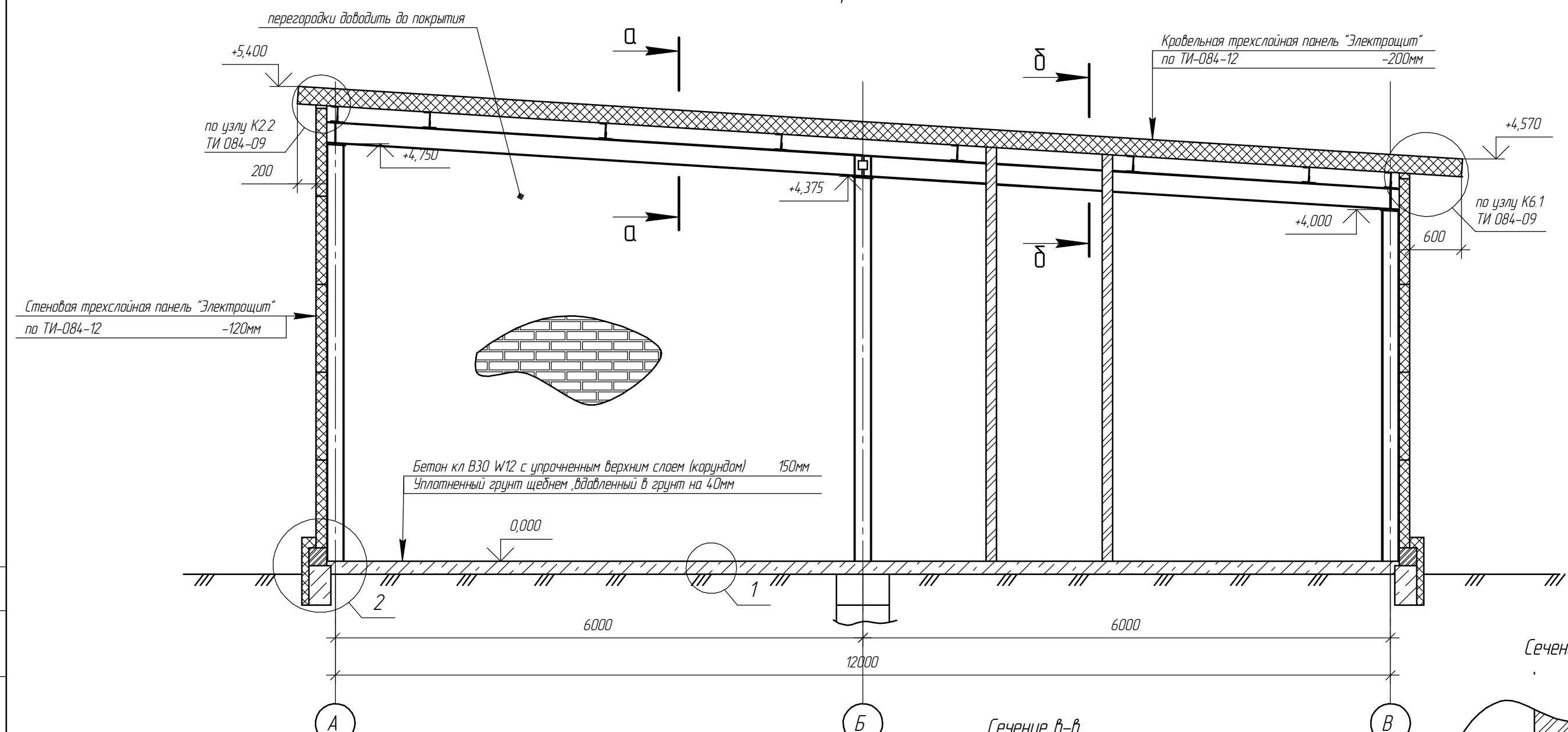


Прямак для закачки воды в грязеотстойник выполнять по конструкции лотка

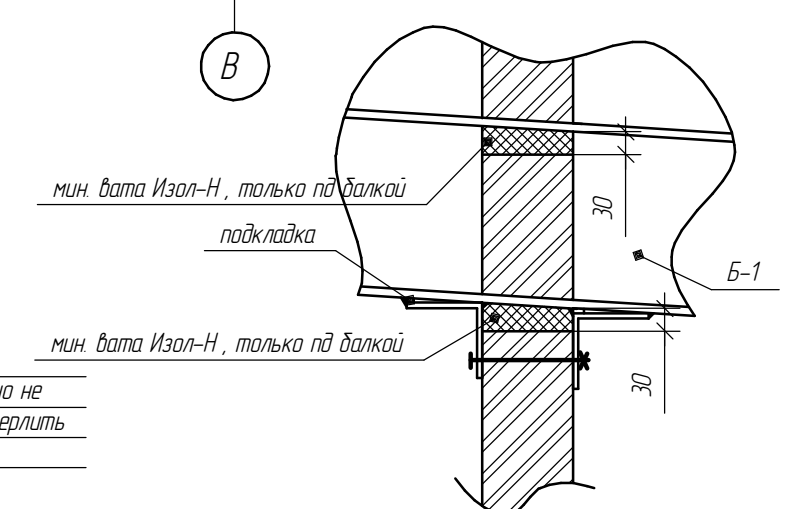
Согласовано

Взам. инв. №
Подп. и дата
Инв. № подл.

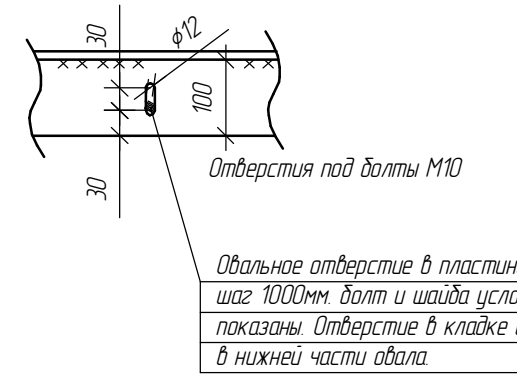
Разрез 1-1



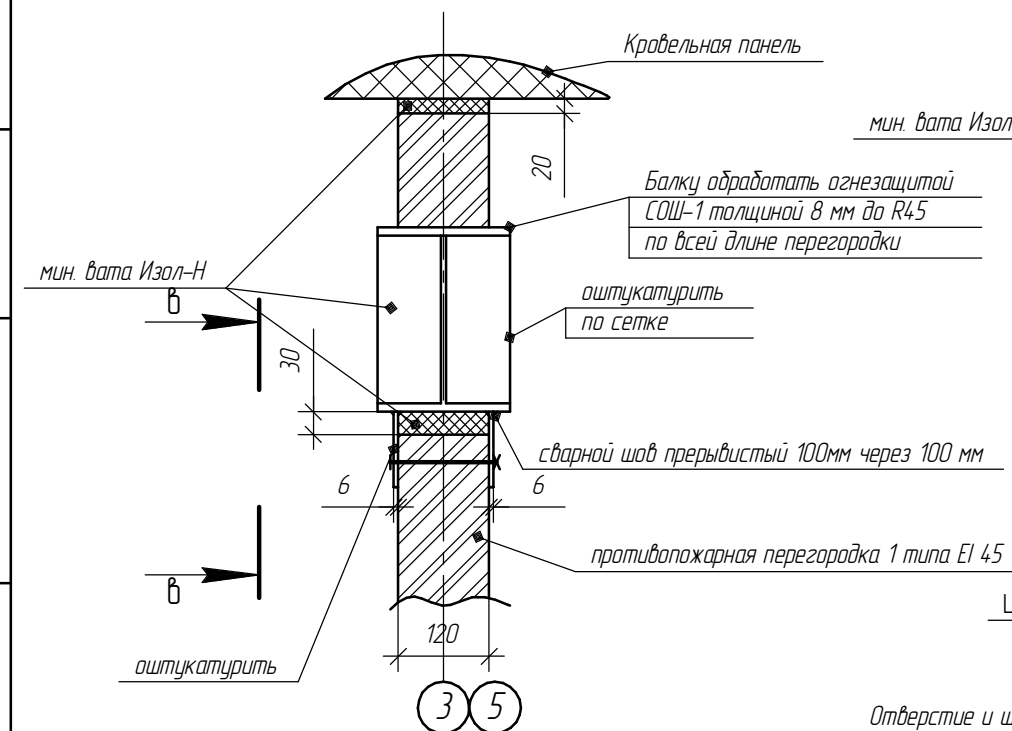
Сечение 2-2



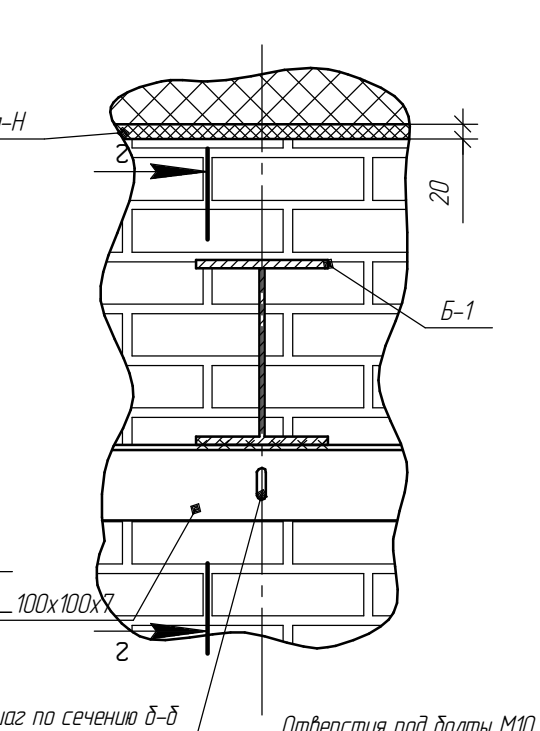
Сечение в-в



Сечение а-а



Сечение б-б

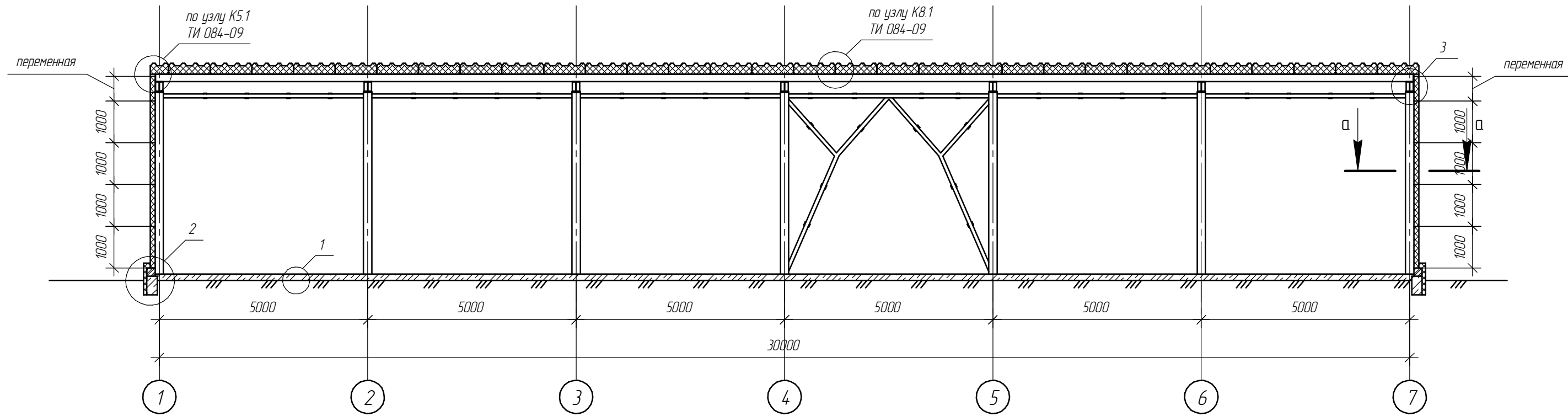


Изм	Кол	Лист	№ док	Подп.	Дата	Стадия	Лист	Листов
						П	2	30

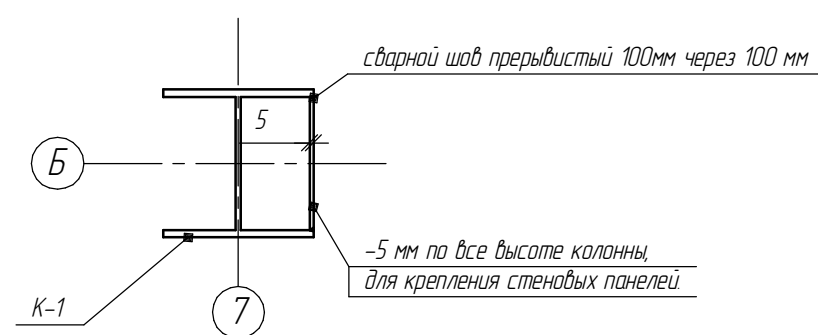
Согласовано
 И.№, № подл.
 Подп. и дата
 Взам. инв. №

Согласовано

Разрез 2-2

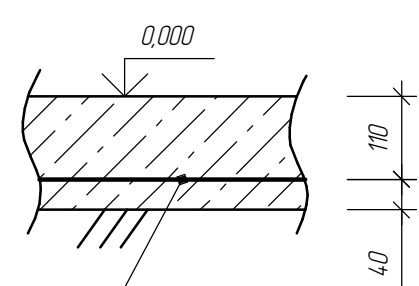


Сечение а-а



Пластины -5 мм для крепления стеновых панелей
выполнить по всем колоннам в осях 1 и 7

Узел 1



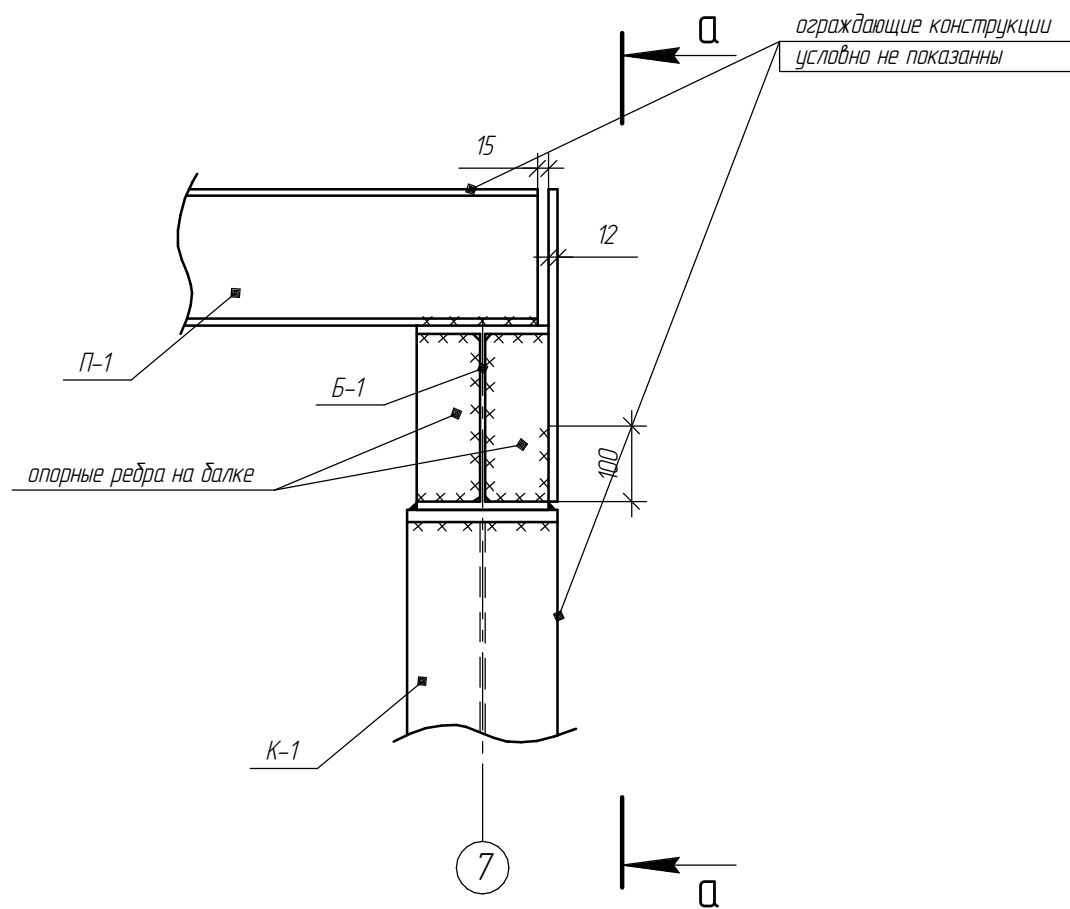
φ12A4.00 сетка 200x200мм

Перед уплотнением основания для пола выбрать пятна чернозема
на глубину 500мм и засыпать песком крупной фракции.

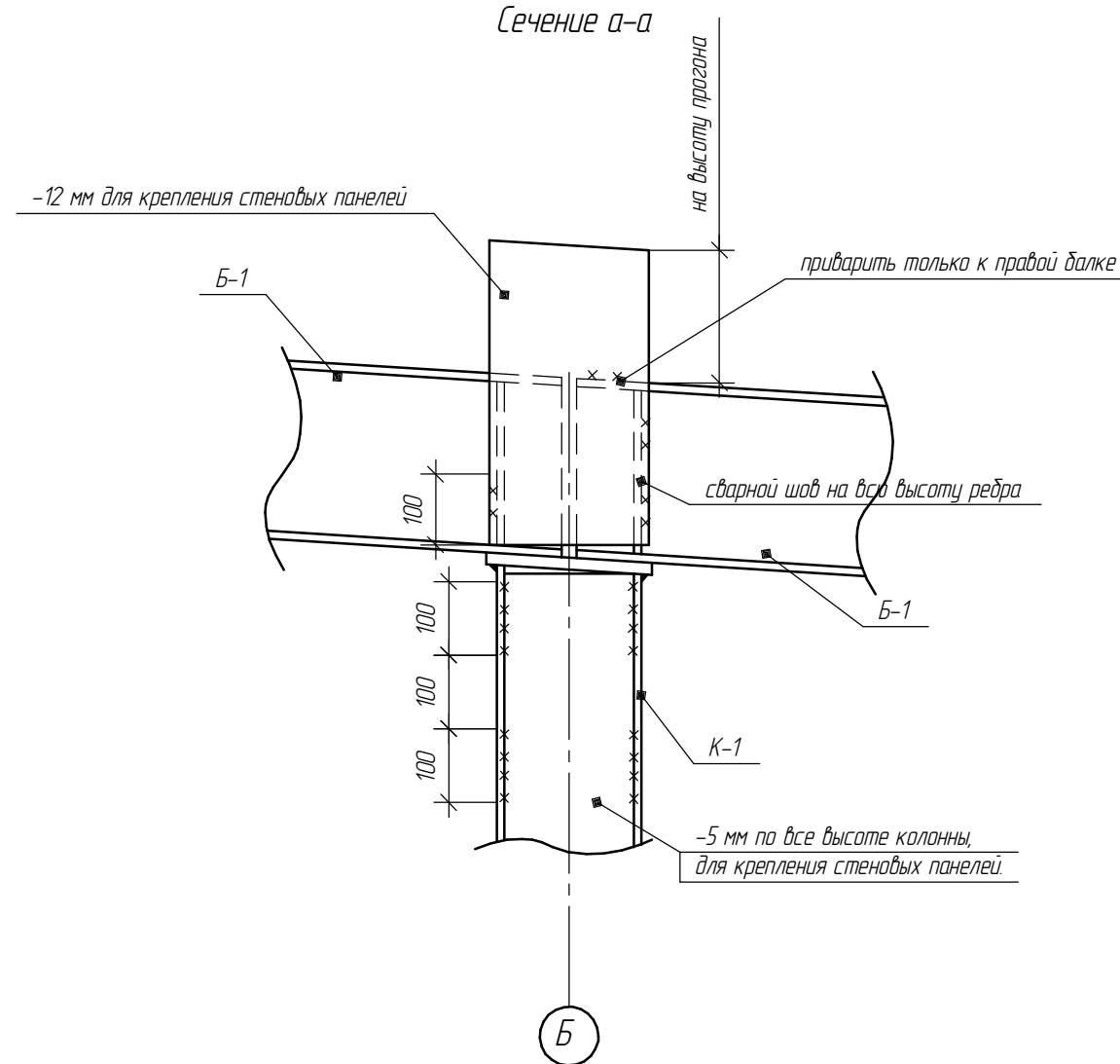
Изм.	Колуч.	Лист	№док	Подп.	Дата	Стадия	Лист	Листов
						П	3	30

И-в. № подл.
Подп. и дата
Взам. инв. №

Узел 3



Сечение а-а



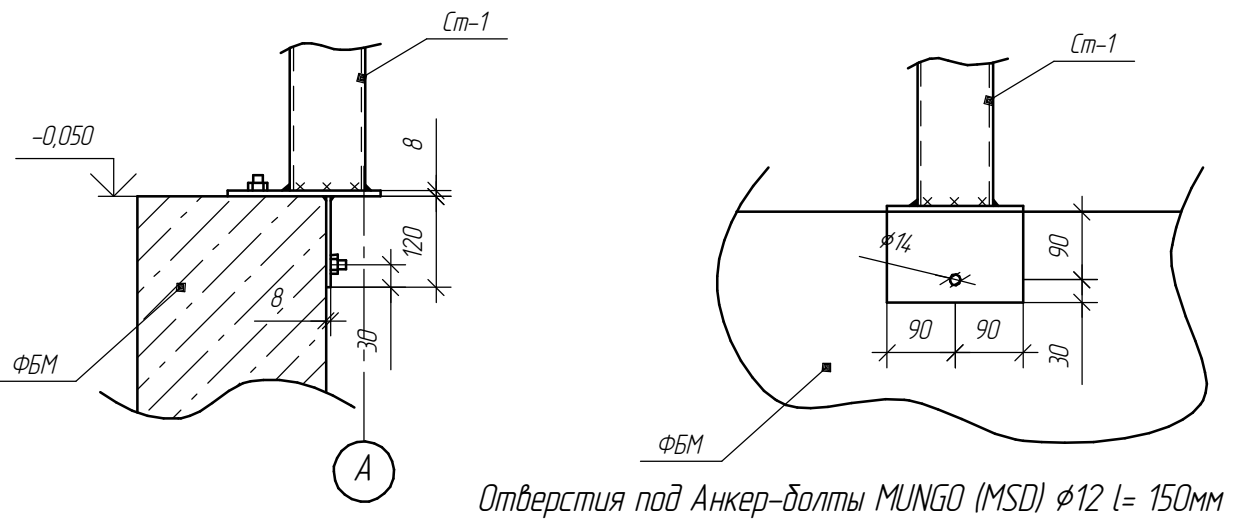
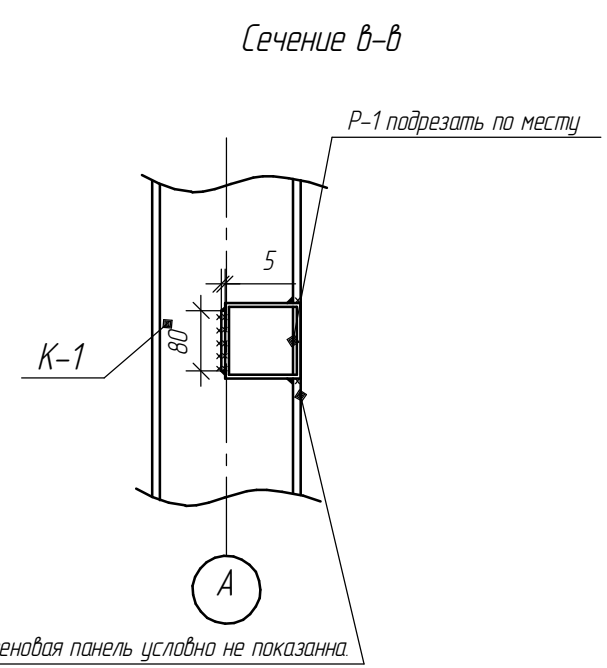
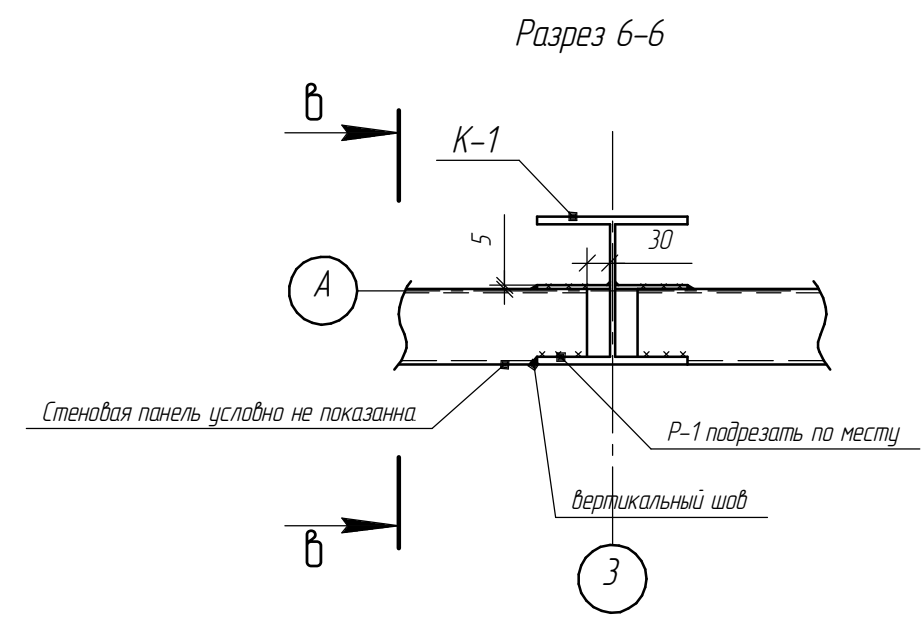
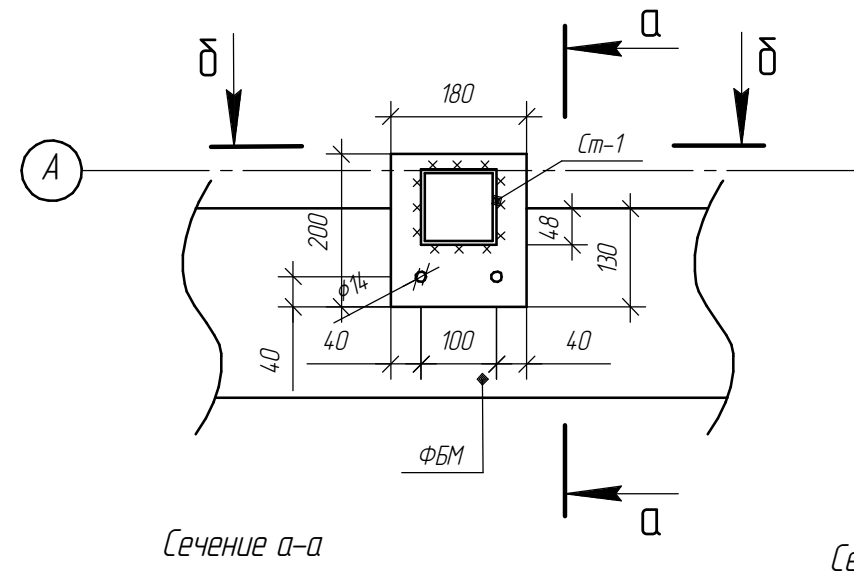
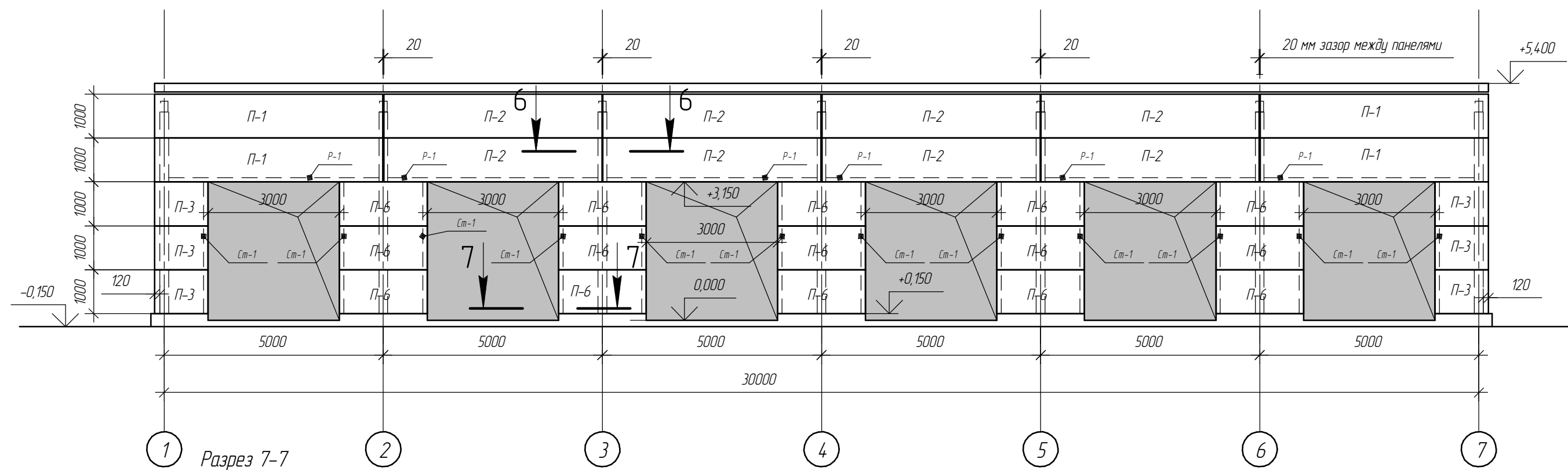
На торцевых колоннах по осям А и В
пластину -12 мм приварить к опорному ребру
и верхней полки балки Б-1.

Согласовано

Изм. № подл. Подп. и дата. Взам. инв. №

Изм.	Колуч.	Лист	№ док.	Подп.	Дата	Стадия	Лист	Листов
						П	5	30

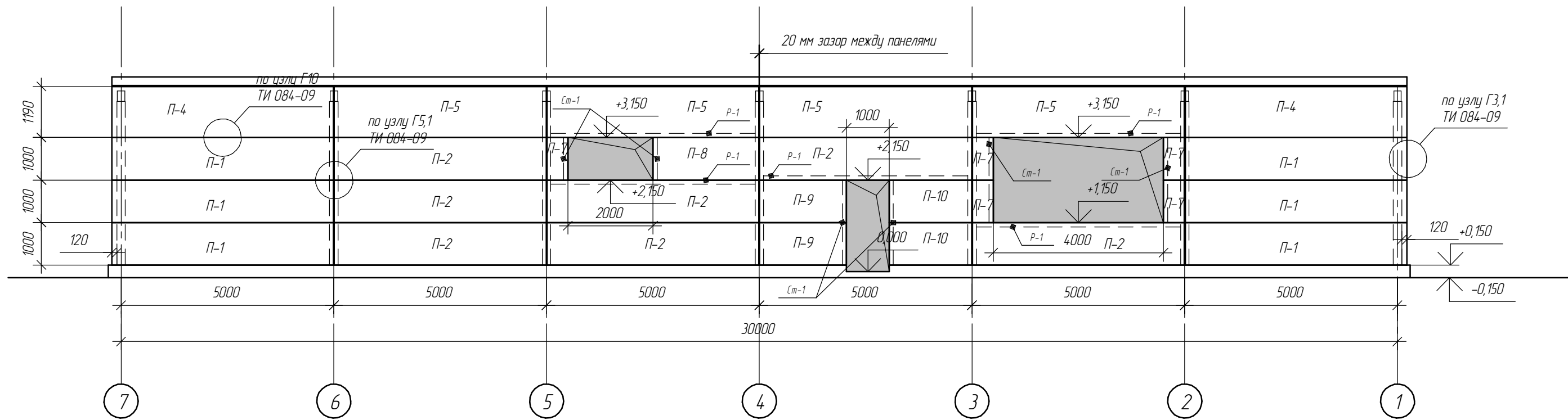
Расположение стеновых панелей в осях 1-7



Изм.	Коллч.	Лист	№рек	Подп.	Дата	Стадия	Лист	Листов
						П	6	30

Согласовано
И-№, № подл.
Взам. инв. №
Подп. и дата

Расположение стеновых панелей в осях 7-1



Крепление оконных блоков выполнять по узлу Г1,2 ТИ-084-09.

Крепление дверных блоков выполнять по узлу Г7,1 ТИ-084-09.

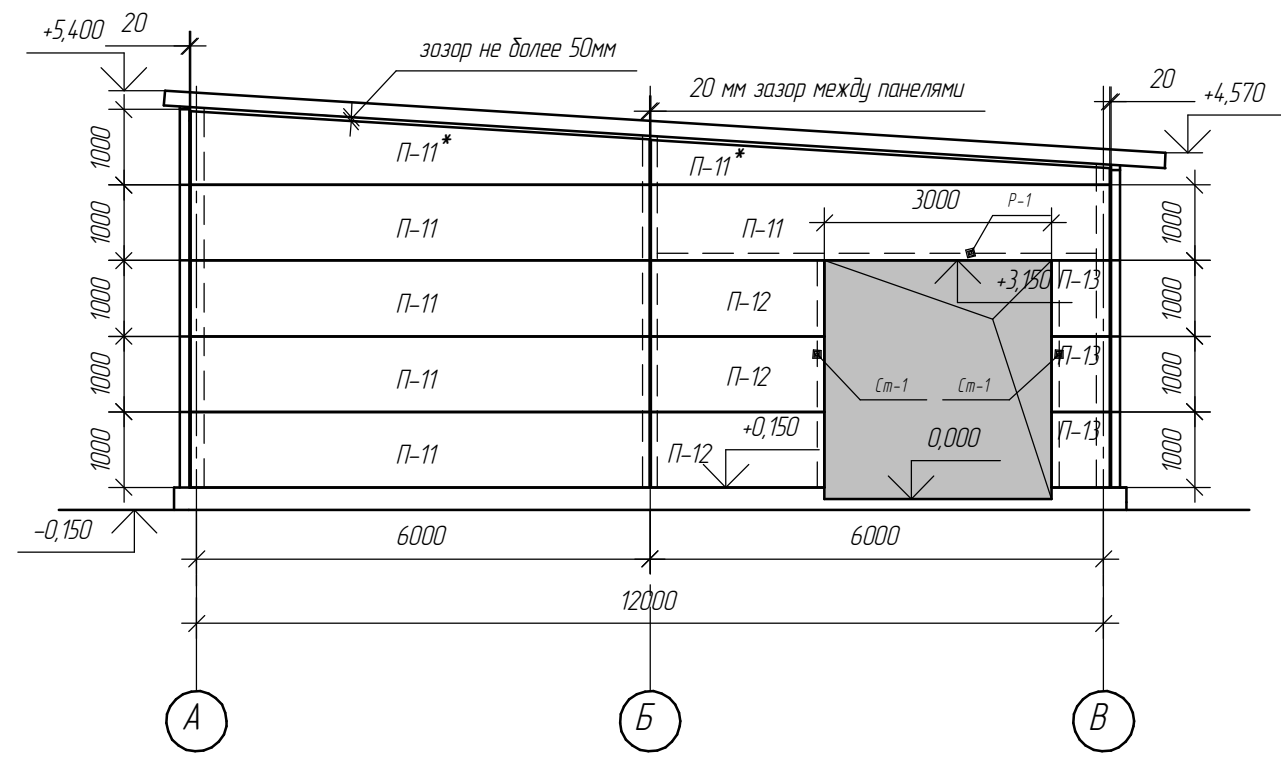
Крепление ворот выполнять по узлам Г В 8,1-8,2 ТИ-084-09

Крепление стеновых панелей осуществляется самонарезающими винтами в кол-ве 6 шт на панель с каждой стороны по 3 шт. На подрезанных панелях обозначенных * с низкой стороны не менее 2 шт.

Изм.	Коллч.	Лист	№рек	Подп.	Дата	Стадия	Лист	Листов
						П	7	30

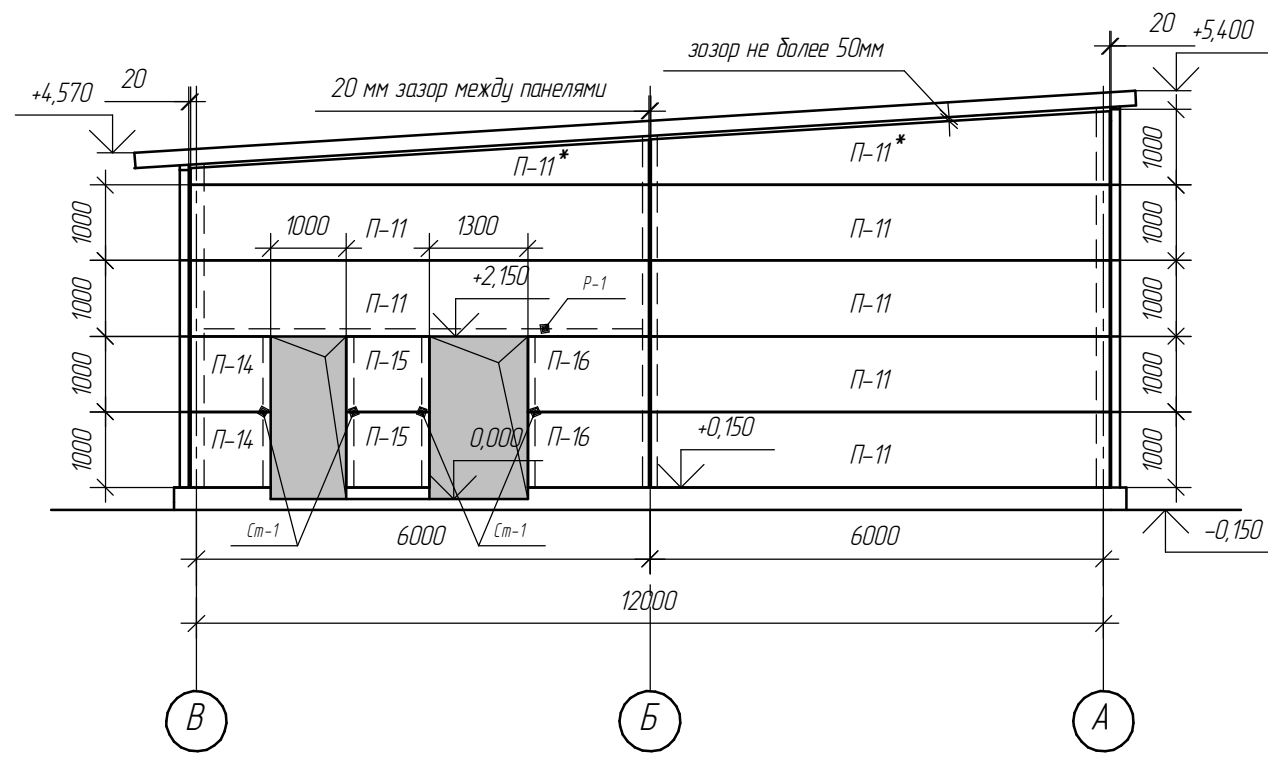
И-в. № подл.	Подп. и дата	Взам. инв. №

Расположение стеновых панелей в осях А-В



* - вырезать по месту

Расположение стеновых панелей в осях В-А



Согласовано

И№в. № подл. Подп. и дата. Взам. инв. №

Изм.	Кол.ч.	Лист	№ док.	Подп.	Дата	Стадия	Лист	Листов
						П	8	30

Спецификация к схеме расположения стеновых панелей

Марка поз.	Обозначение	Наименование	Кол-во шт	Масса кг	Примечание
П-1	Панели "Электроцит"	ПТСМК 120x1000 l=5210мм	10		
П-2	_____ / _____	ПТСМК 120x1000 l=4980мм	15		
П-3	_____ / _____	ПТСМК 120x1000 l=1220мм	6		
П-4	_____ / _____	ПТСМК 120x1000 l=5210мм	2		
П-5	_____ / _____	ПТСМК 120x1200 l=4980мм	4		
П-6	_____ / _____	ПТСМК 120x1000 l=2000мм	15		
П-7	_____ / _____	ПТСМК 120x1000 l=490мм	5		
П-8	_____ / _____	ПТСМК 120x1000 l=2490мм	1		
П-9	_____ / _____	ПТСМК 120x1000 l=2040мм	2		
П-10	_____ / _____	ПТСМК 120x1000 l=1940мм	2		
П-11	_____ / _____	ПТСМК 120x1000 l=6070мм	15		
П-12	_____ / _____	ПТСМК 120x1000 l=2300мм	3		
П-13	_____ / _____	ПТСМК 120x1000 l=770мм	3		
П-14	_____ / _____	ПТСМК 120x1000 l=1060мм	2		
П-15	_____ / _____	ПТСМК 120x1000 l=1100мм	2		
П-16	_____ / _____	ПТСМК 120x1000 l=1610мм	2		

Р-1 □ 100x100x5 ГОСТ 30245-2003
 Ст-1 □ 100x100x5 ГОСТ 30245-2003

Изм.	Кол-во	Лист	№ док.	Подп.	Дата	Стадия	Лист	Листов
						П	9	30

Согласовано

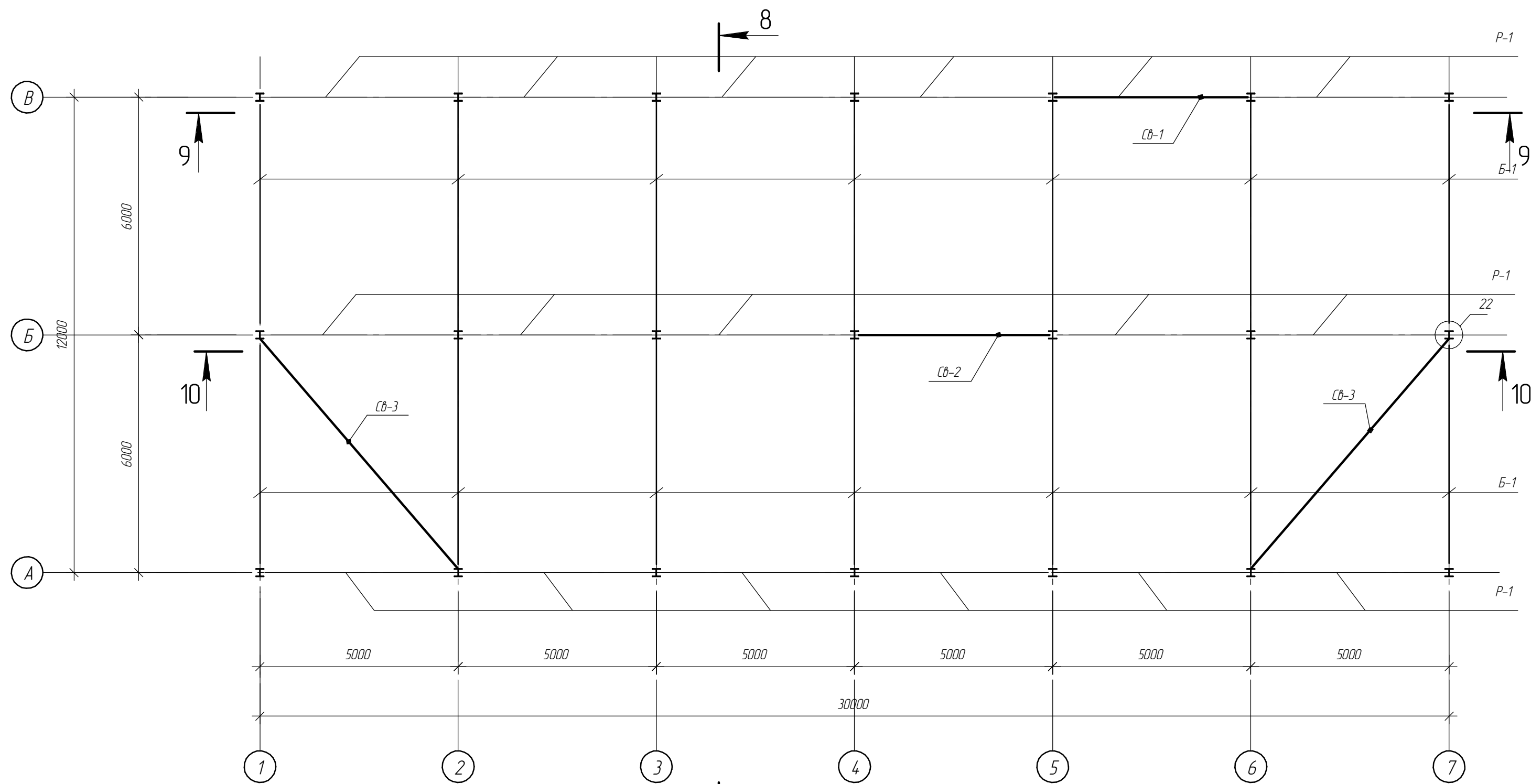
Взам. инв. №

Подп. и дата

Инв. № подл.

Согласовано

Схема каркаса

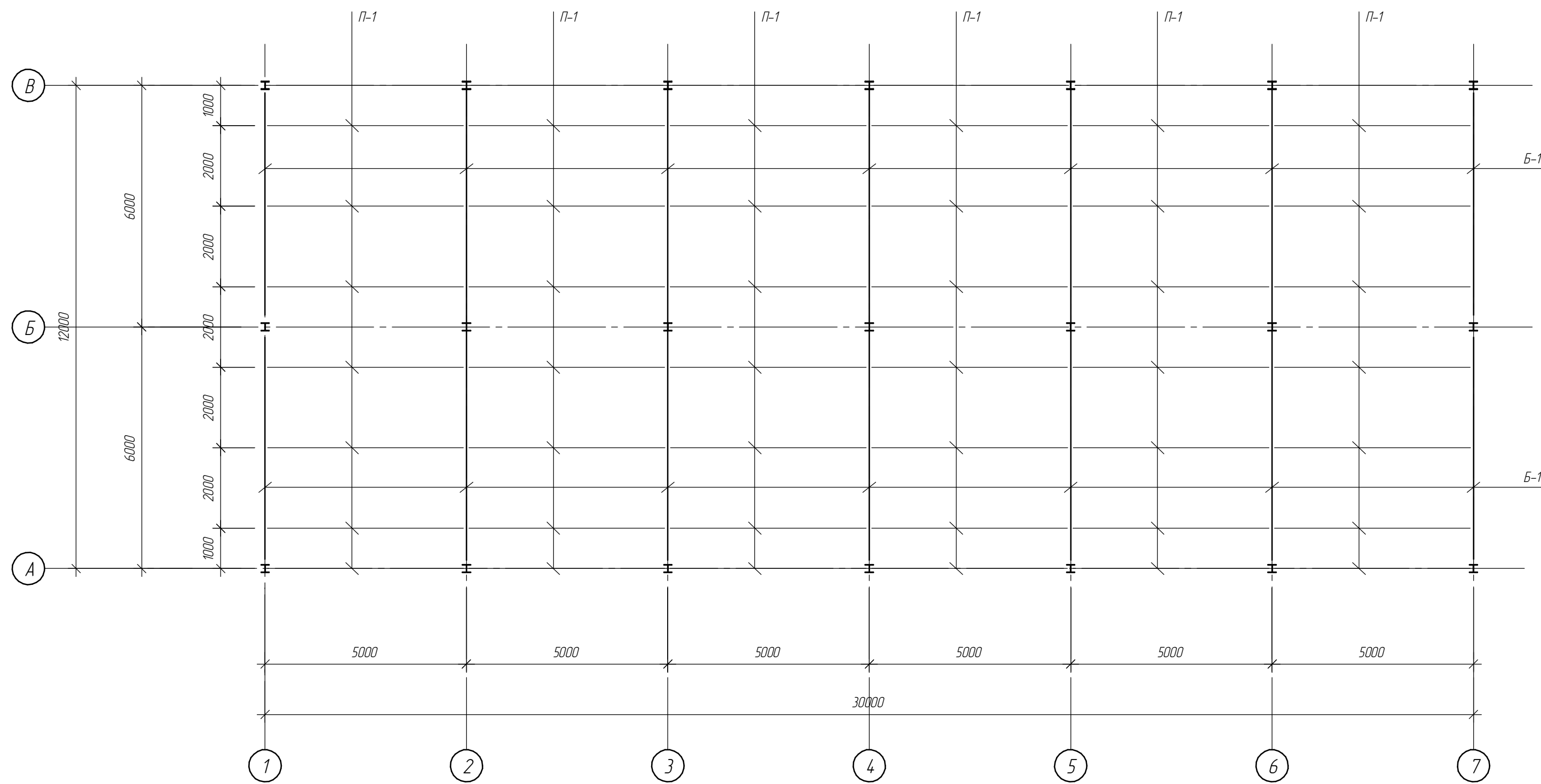


Все колонны К-1 - I20К1 СТО АСЧМ 20-93 сталь С245 ГОСТ 27772
 Б-1 I25Ш1 СТО АСЧМ 20-93 сталь С245 ГОСТ 27772
 П-1 С 18 ГОСТ 8240-97 сталь С245 ГОСТ 27772
 СВ-1, СВ-2, СВ-3, Р-1 2ПГ 90х90х7 ГОСТ 8509-93 сталь С245 ГОСТ 27772
 Указания по огнезащите металлических конструкций смотреть в пояснительной записке к разделу КР.

Изм.	Коллч.	Лист	№ док.	Подп.	Дата	Стадия	Лист	Листов
						П	13	30

И-№, № подл.
 Подп. и дата
 Взам. инв. №

Схема покрытия

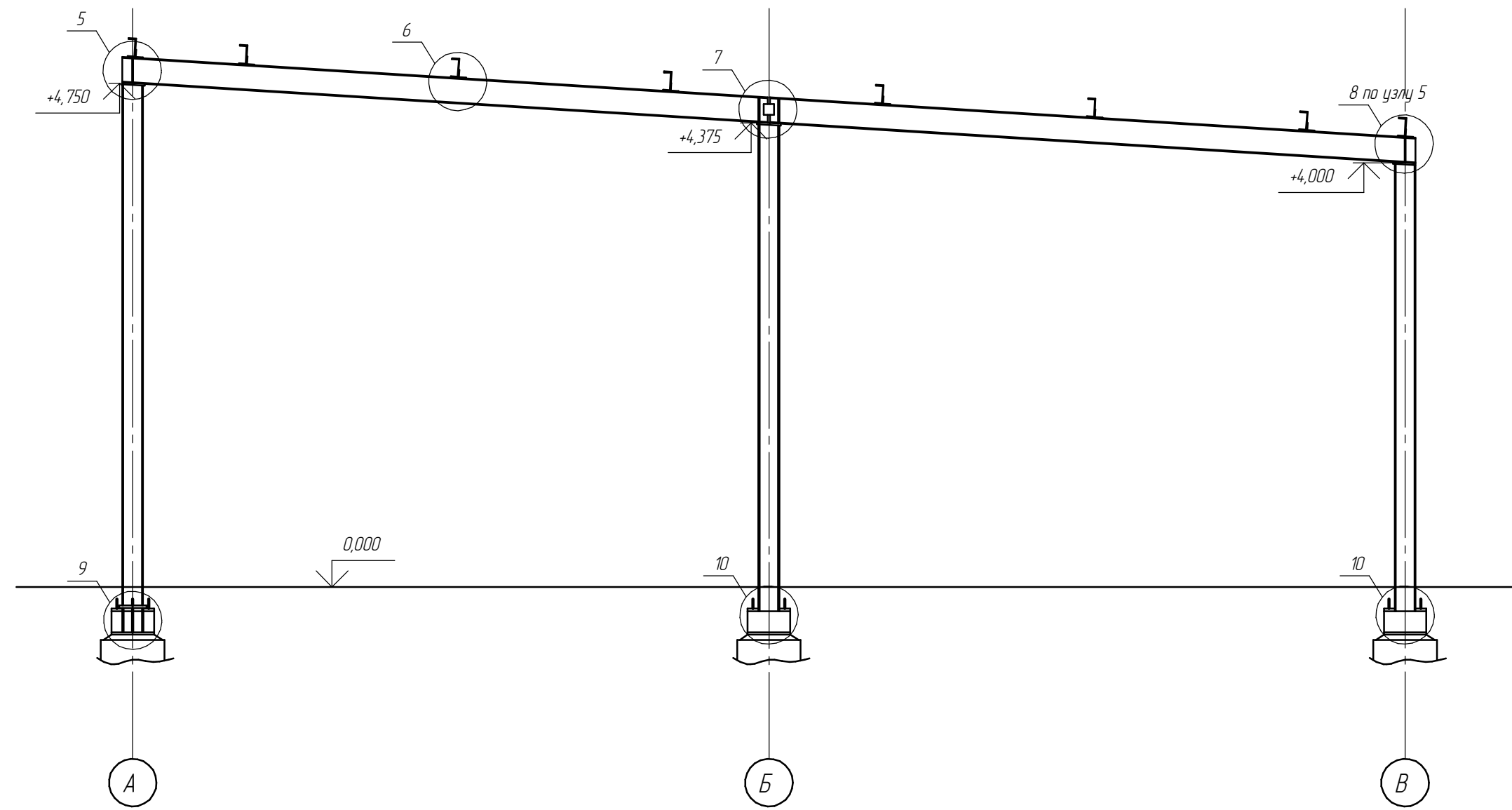


Согласовано

Инд. № подл.	Подп. и дата	Взам. инв. №

Изм.	Колуч.	Лист	№Эк.	Подп.	Дата	Стадия	Лист	Листов
						П	14	30

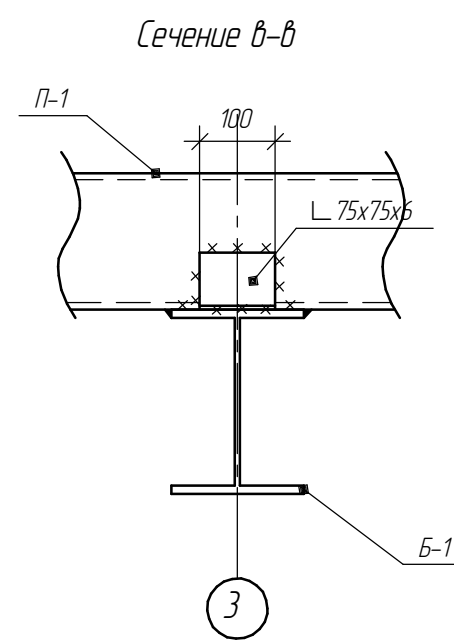
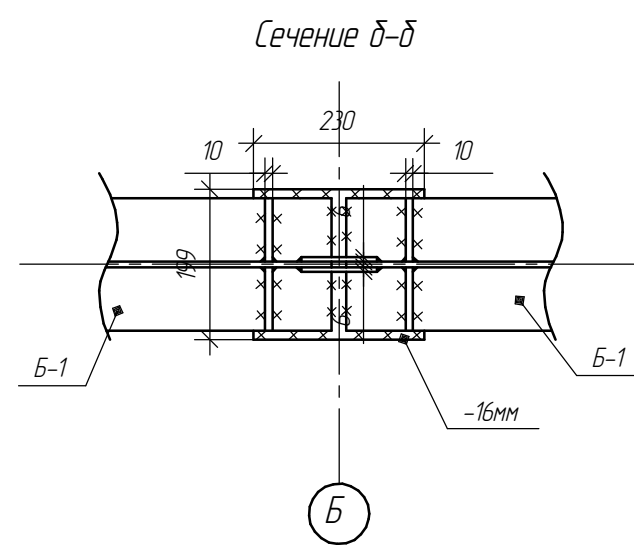
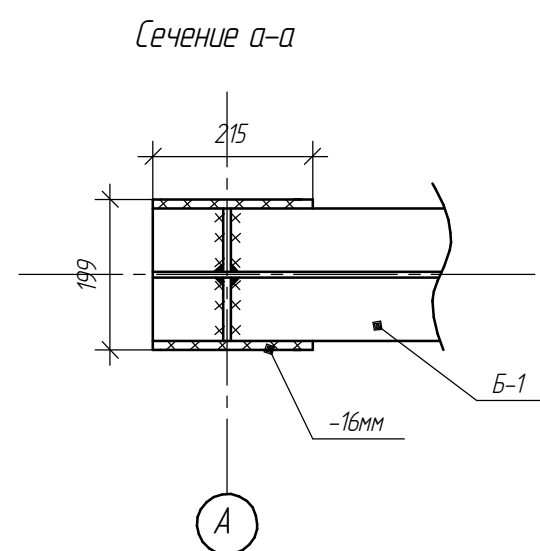
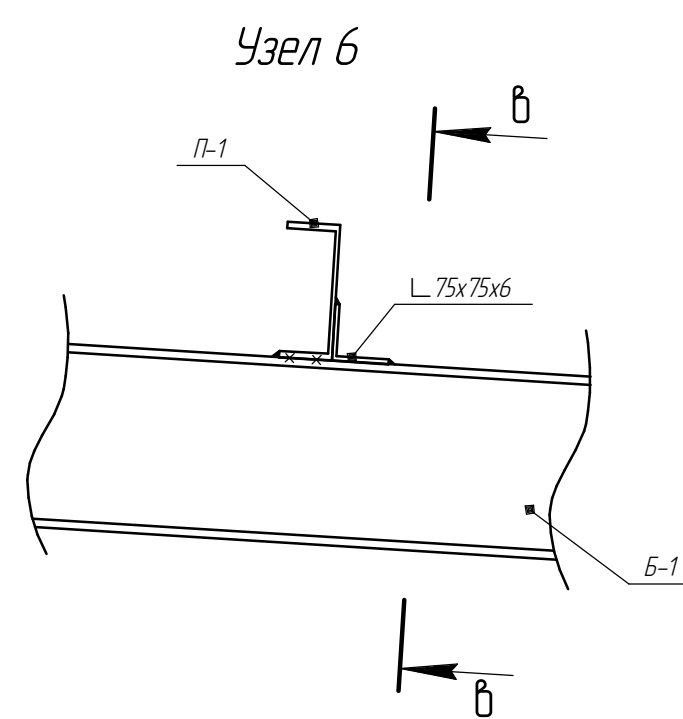
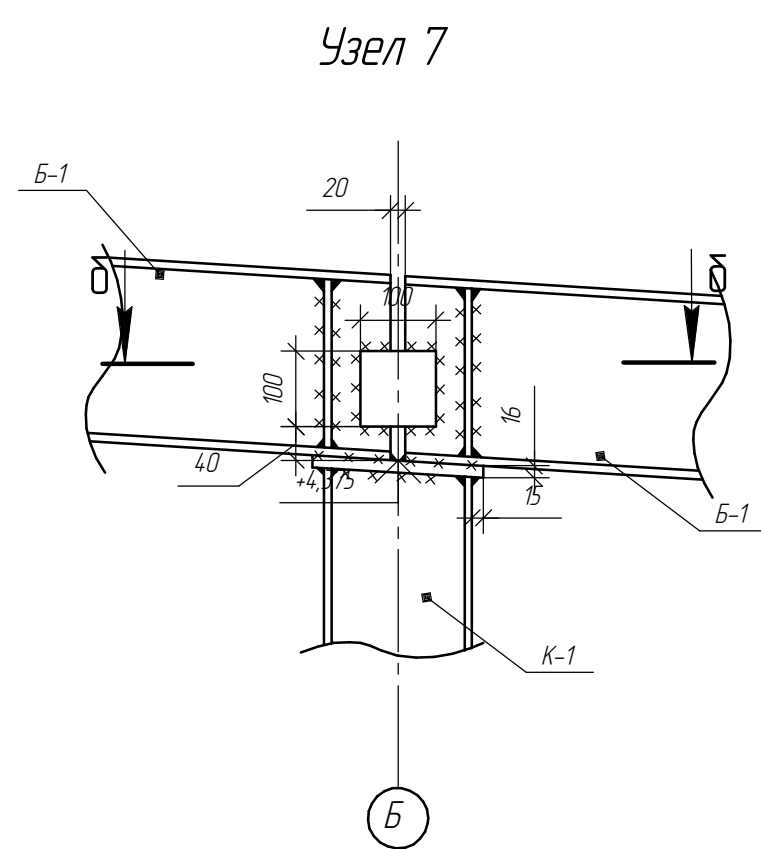
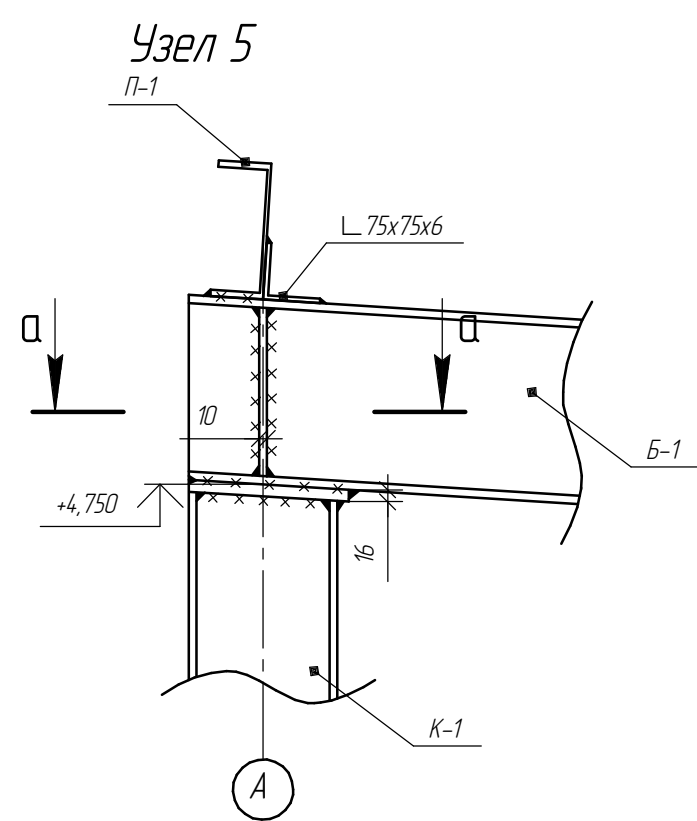
Разрез 8-8



Изм	Кол	Лист	№ док	Подп.	Дата	Стадия	Лист	Листов
						П	15	30

Согласовано

Инд. № подл.	Подп. и дата	Взам. инд. №

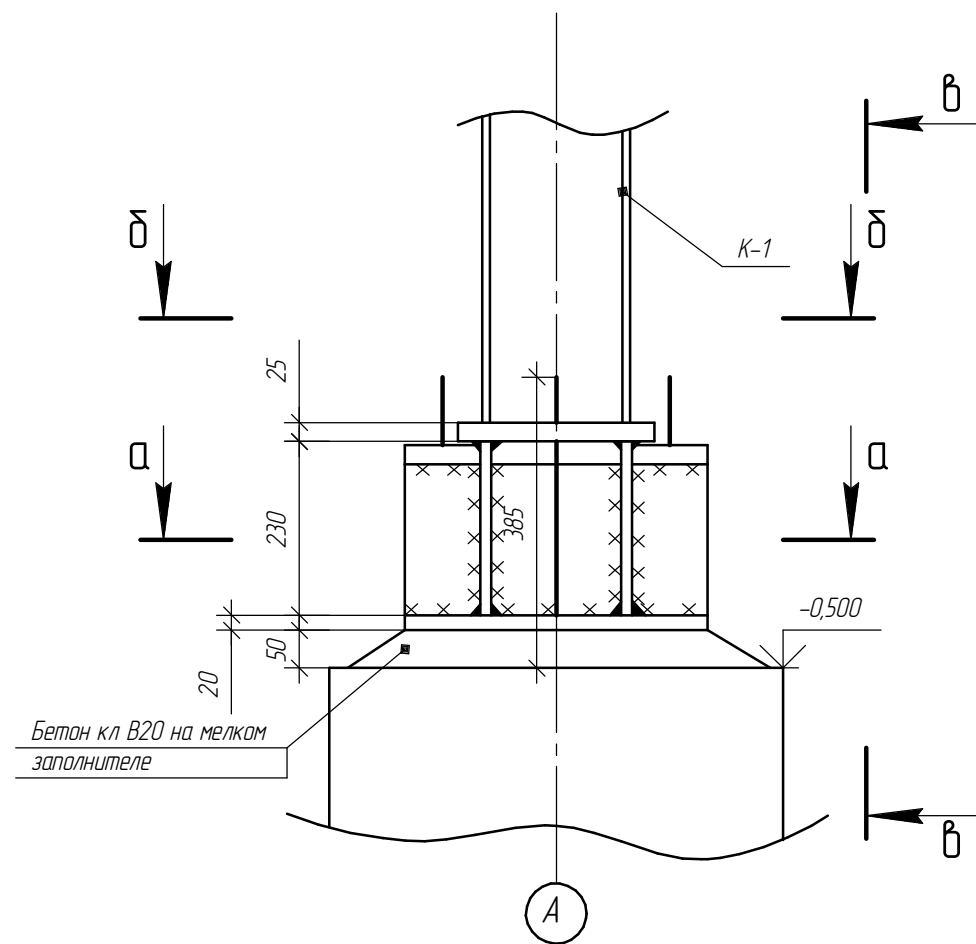


Изм.	Кол.ч.	Лист	№ док.	Подп.	Дата	Стадия	Лист	Листов
						П	16	30

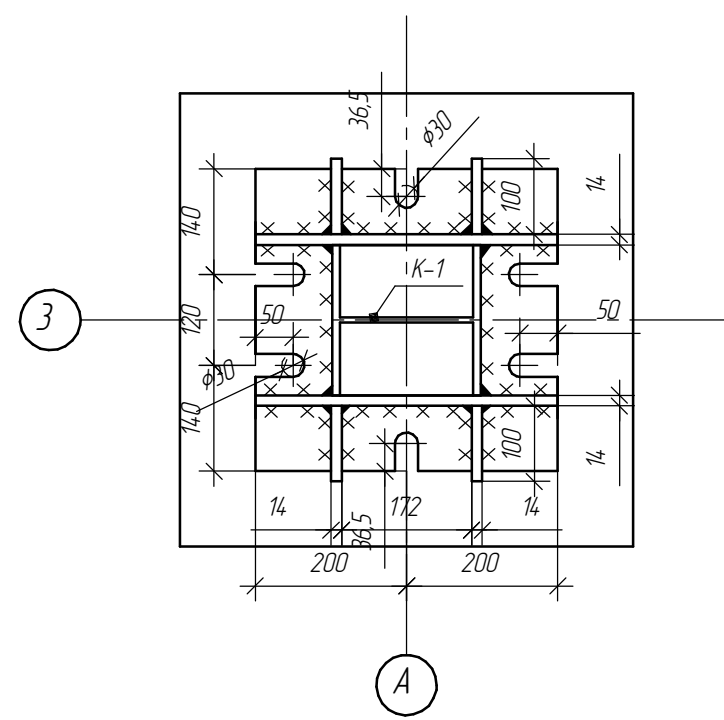
Согласовано

И-в. № подл. Подп. и дата. Взам. инв. №

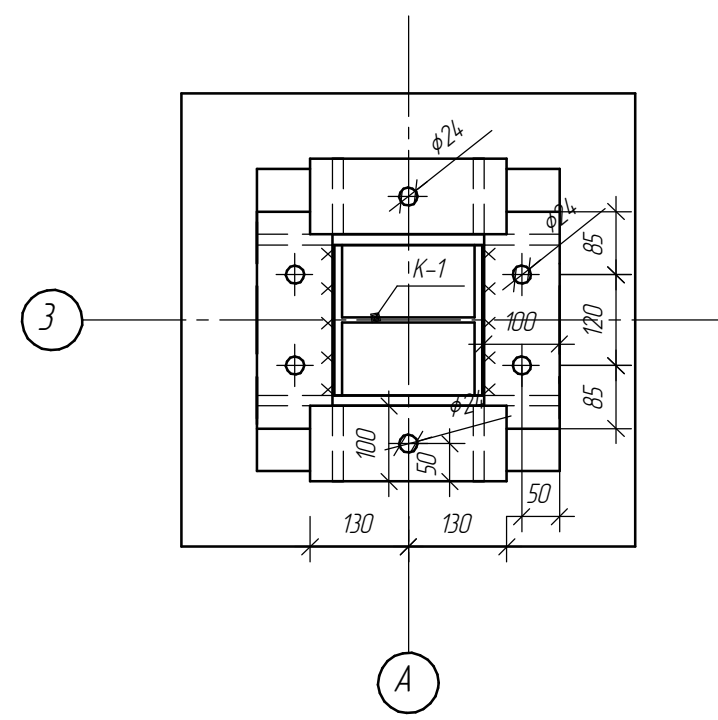
Узел 9



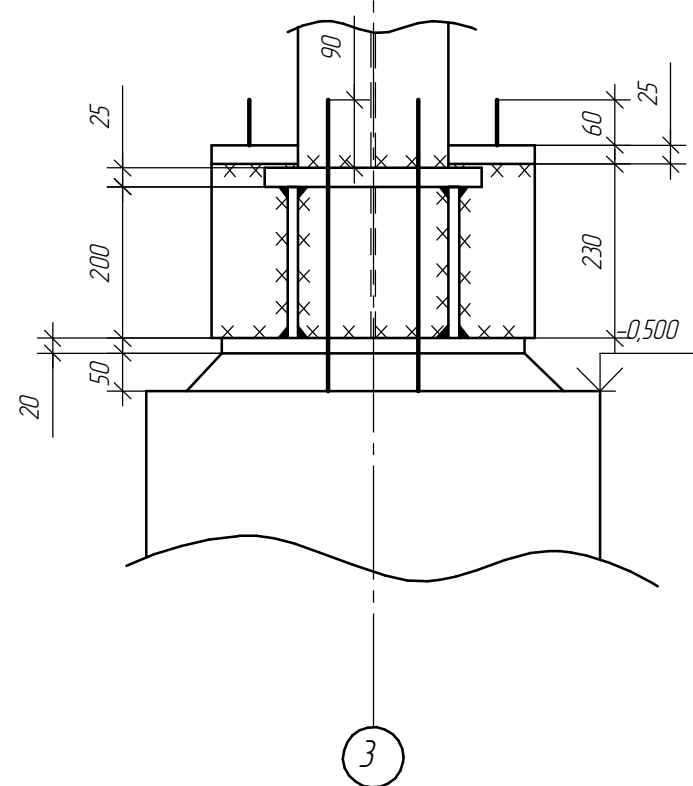
Сечение а-а



Сечение б-б



Сечение в-в



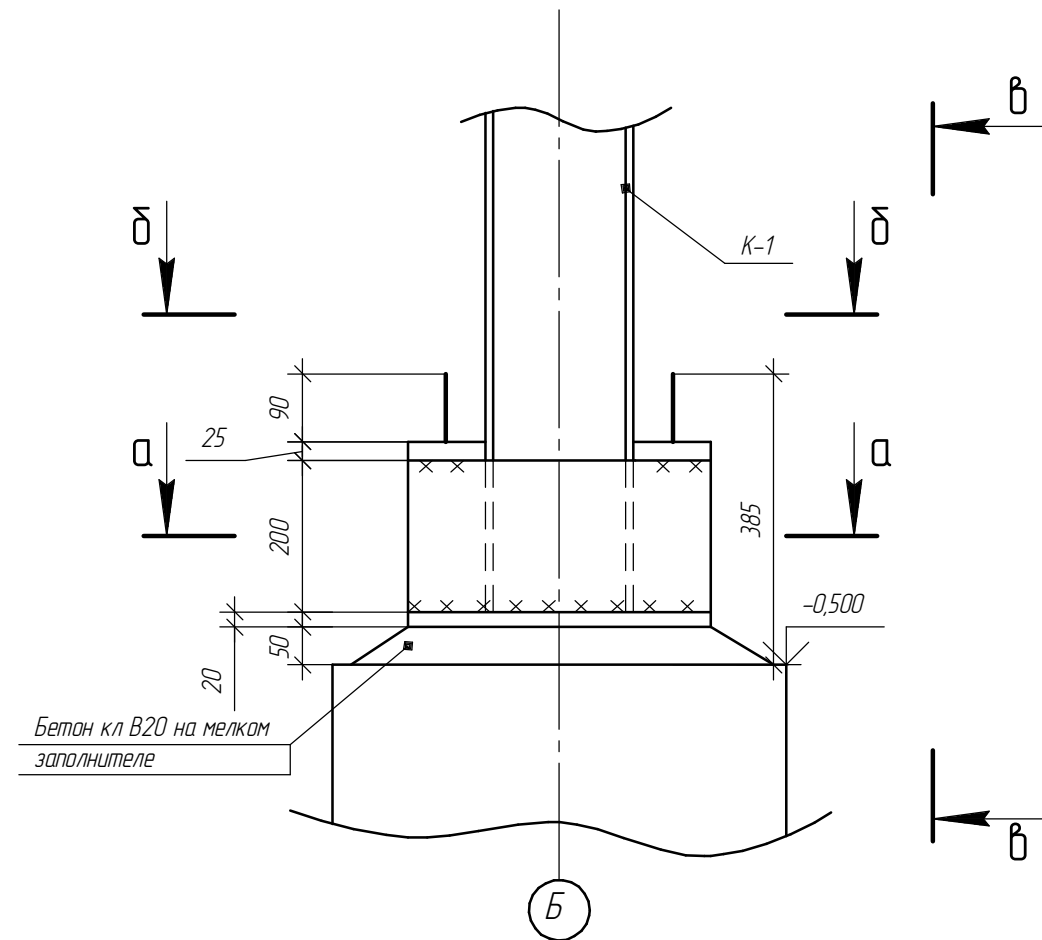
Все сварные швы высотой катета 6мм

Согласовано

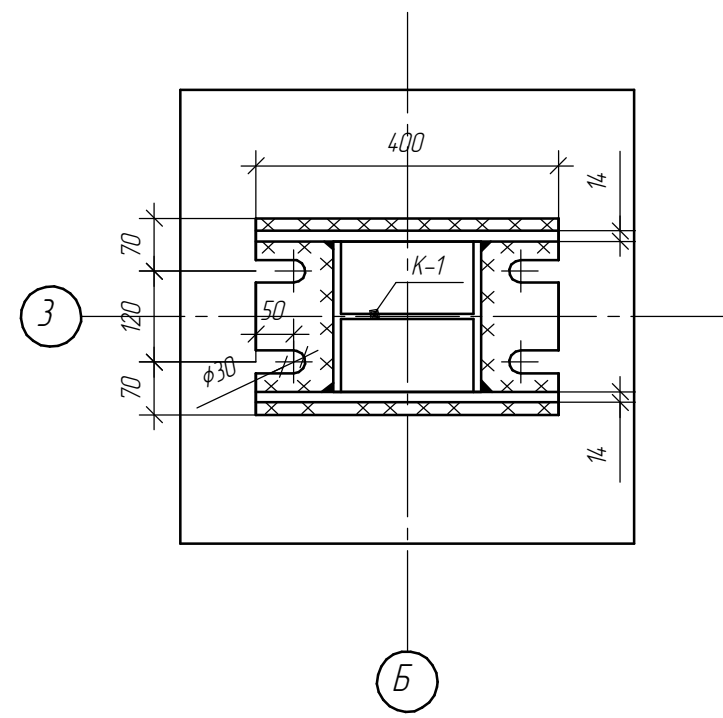
Инд. № подл. Подп. и дата. Взам. инв. №

Изм.	Колуч.	Лист	№рек.	Подп.	Дата	Стадия	Лист	Листов
						П	17	30

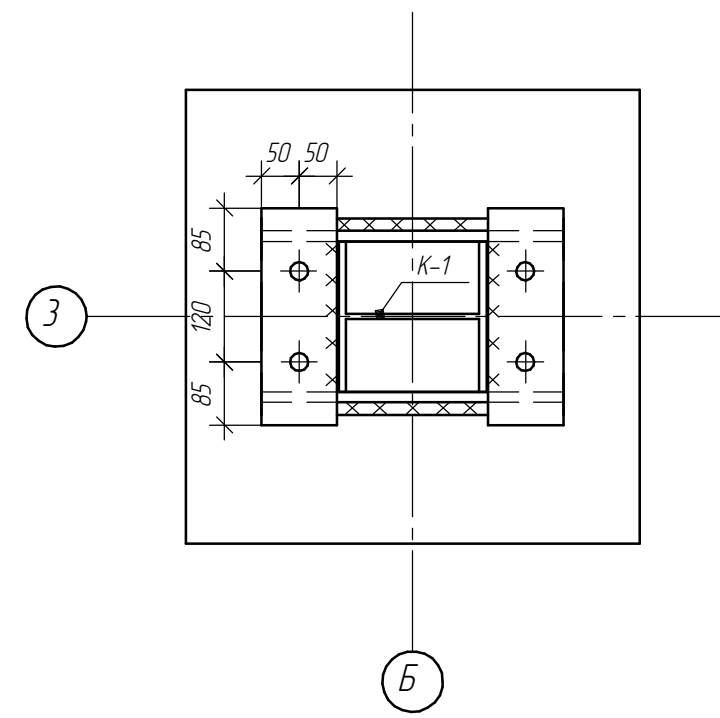
Узел 10



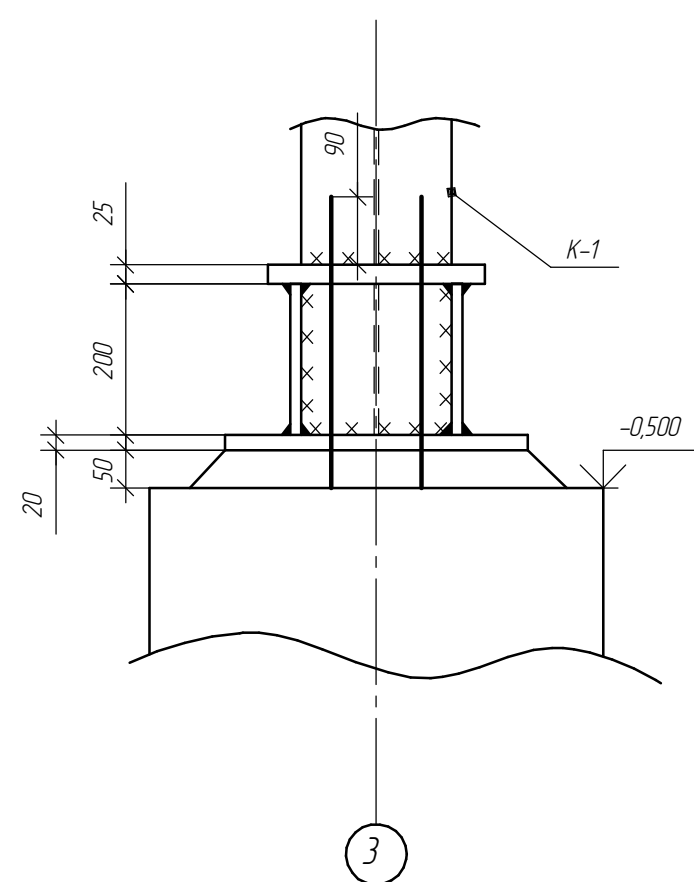
Сечение а-а



Сечение б-б



Сечение в-в

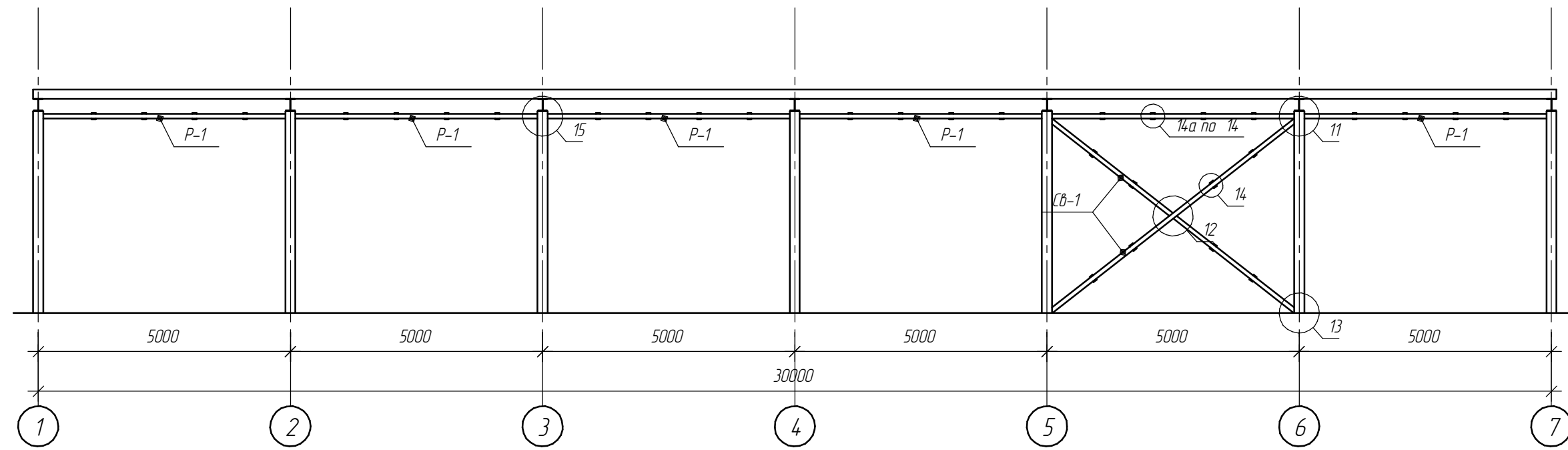


Все сварные швы высотой калета 6мм

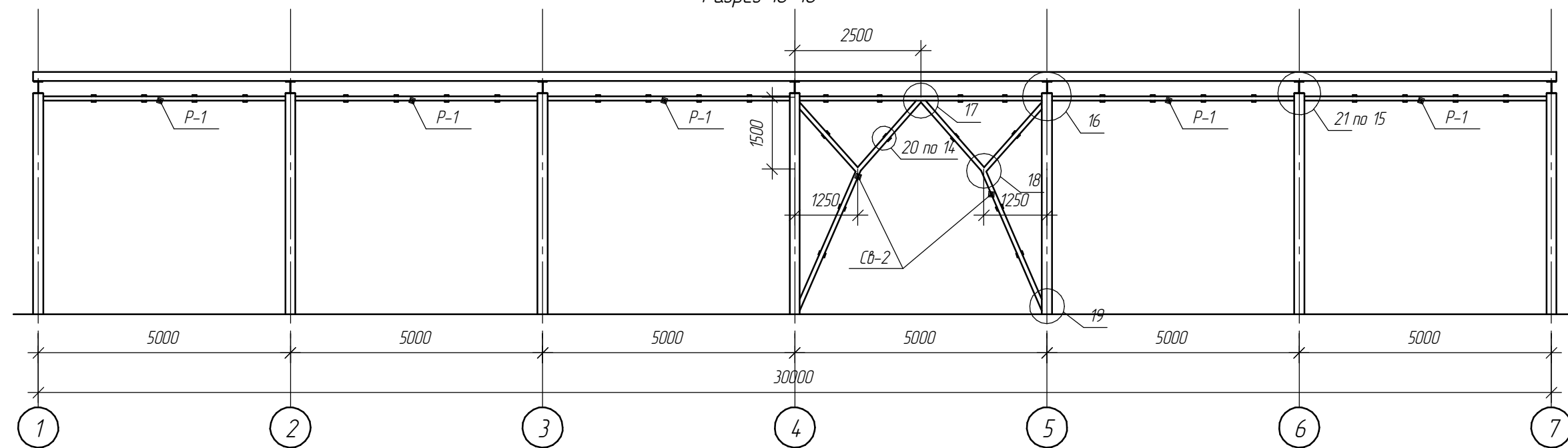
Согласовано			
Инд. № подл.	Подп. и дата	Взам. инв. №	

Изм.	Колуч.	Лист	№ док.	Подп.	Дата	Стадия	Лист	Листов
						П	18	30

Разрез 9-9



Разрез 10-10



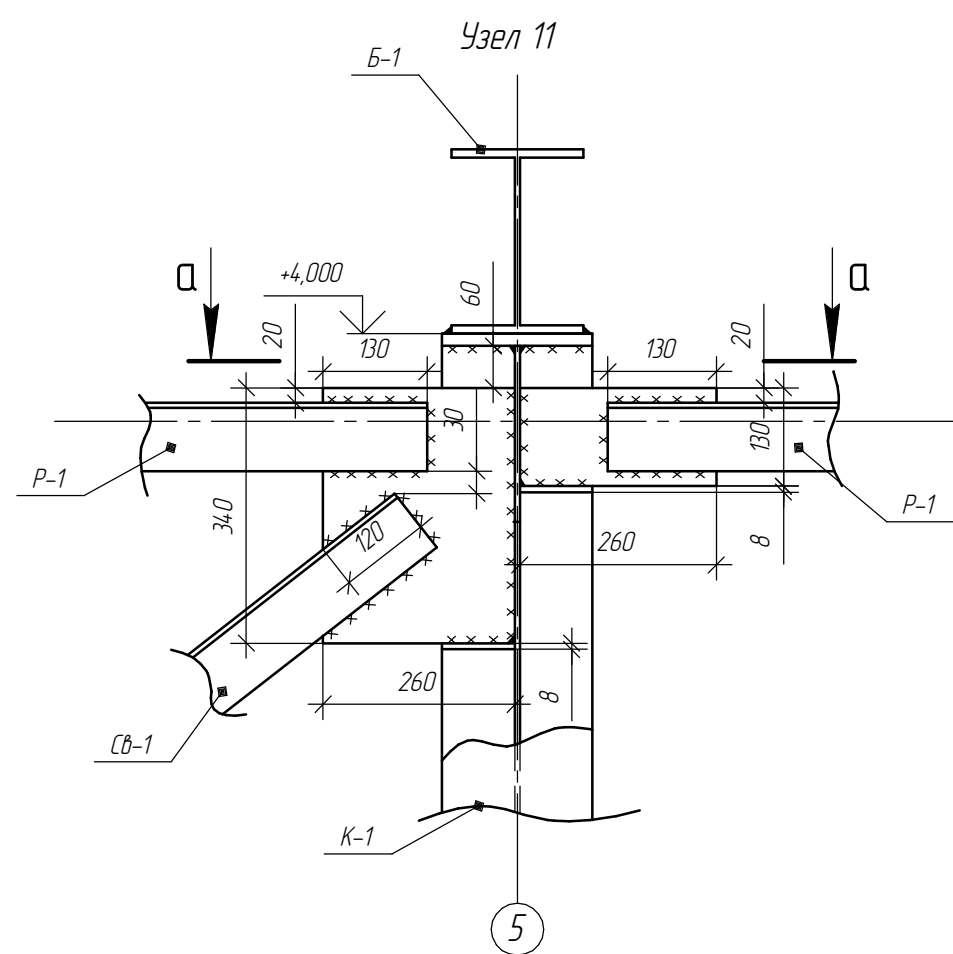
Изм.	Колуч	Лист	№ док	Подп.	Дата	Стадия	Лист	Листов
						П	19	30

Согласовано

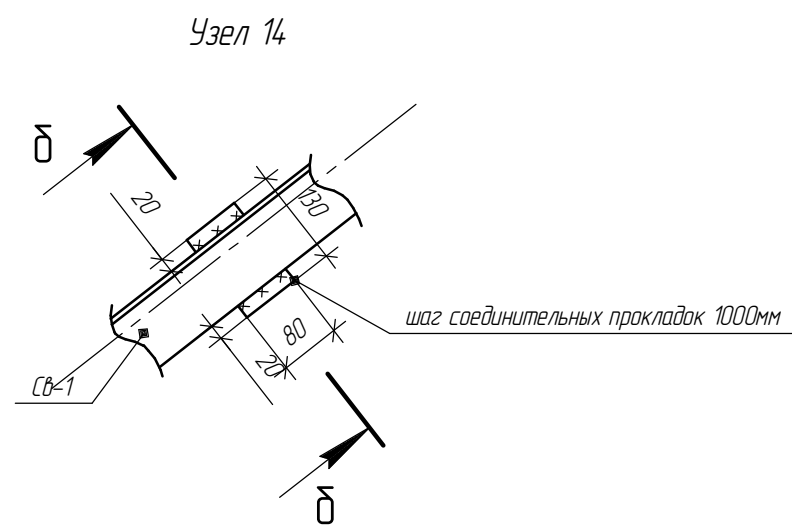
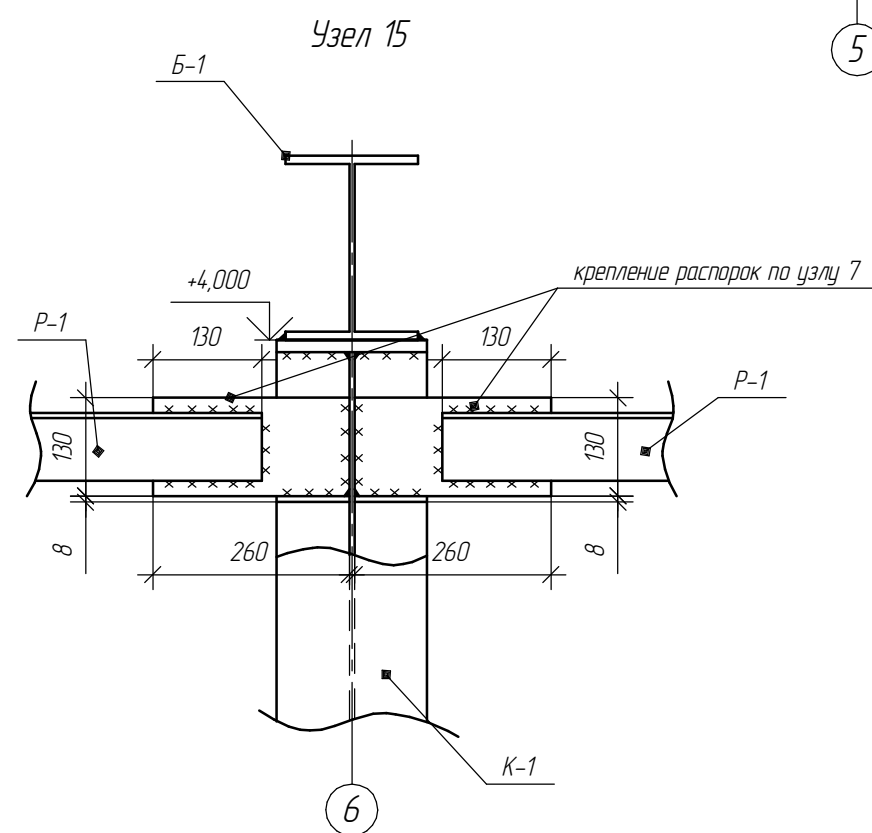
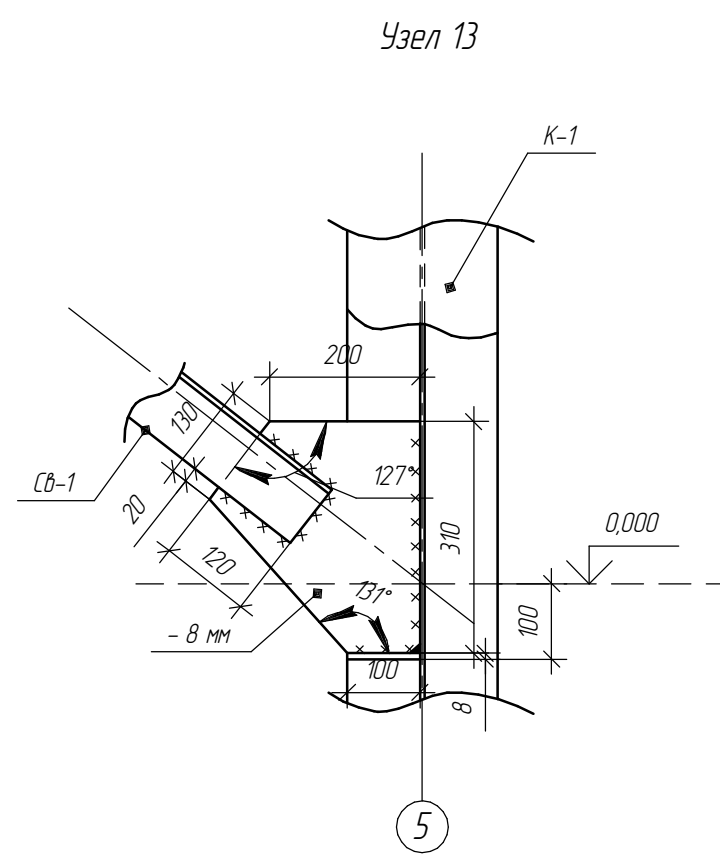
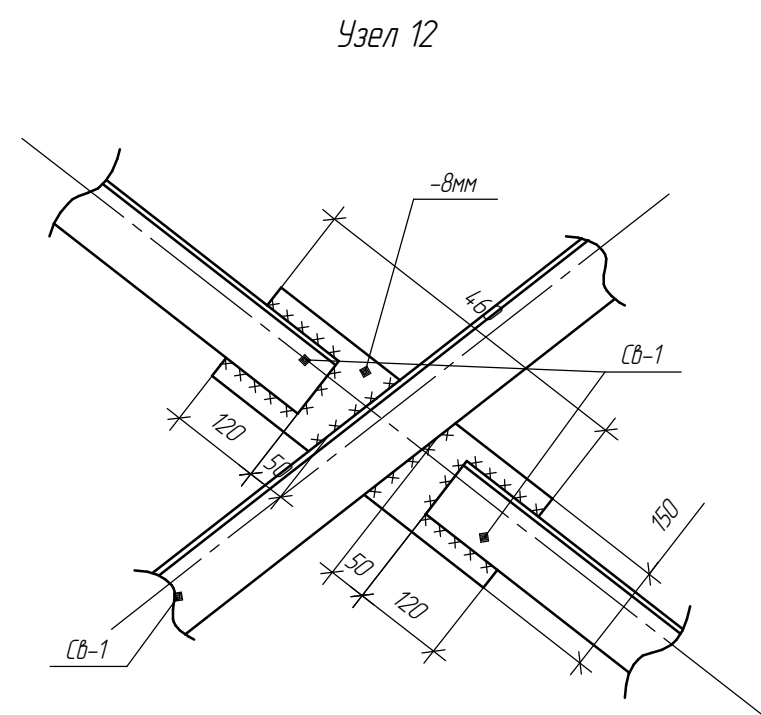
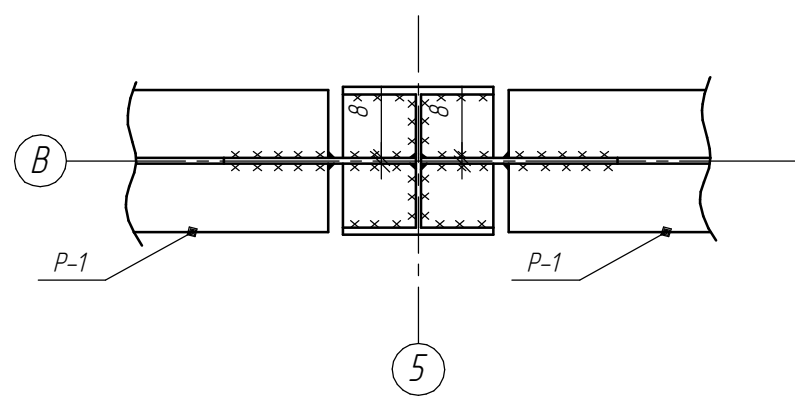
Инд. № подл. Подп. и дата. Взам. инд. №

Согласовано

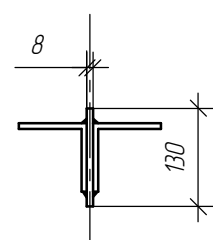
Инд. № подл. Подп. и дата. Взам. инв. №



Сечение а-а



Сечение б-б

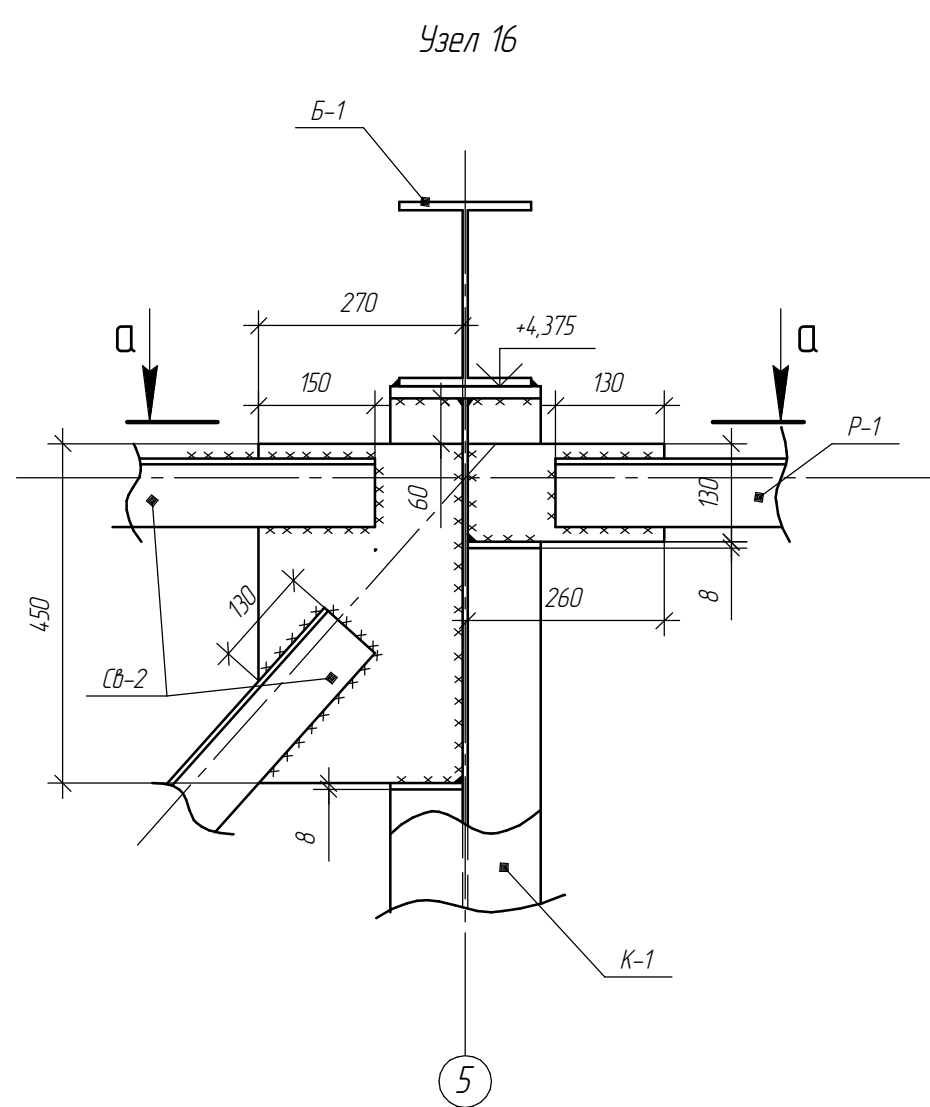


Все швы на листе с высотой катета 6 мм

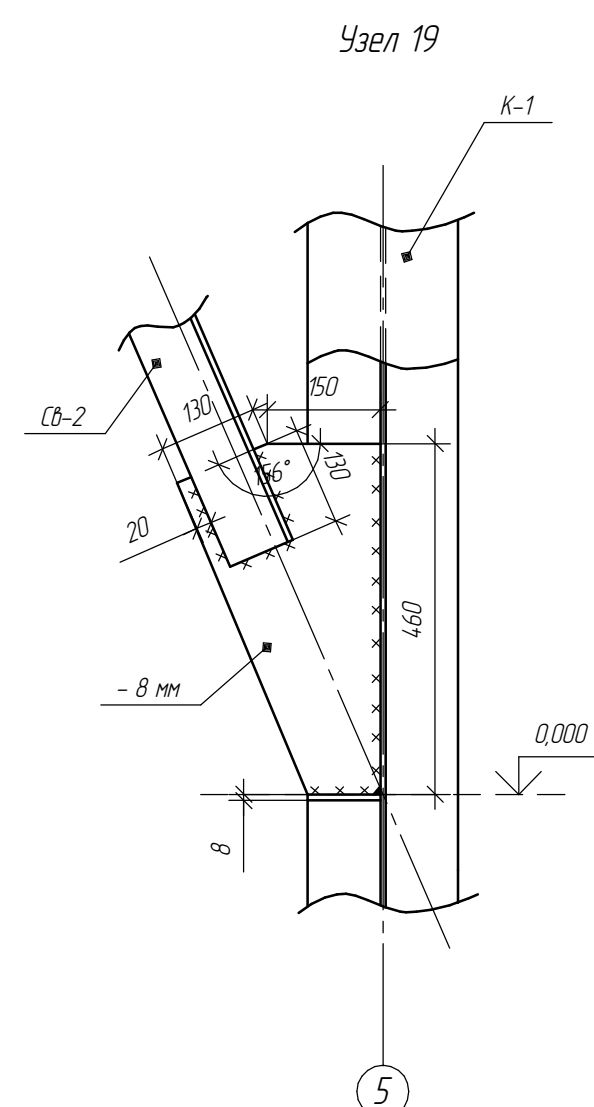
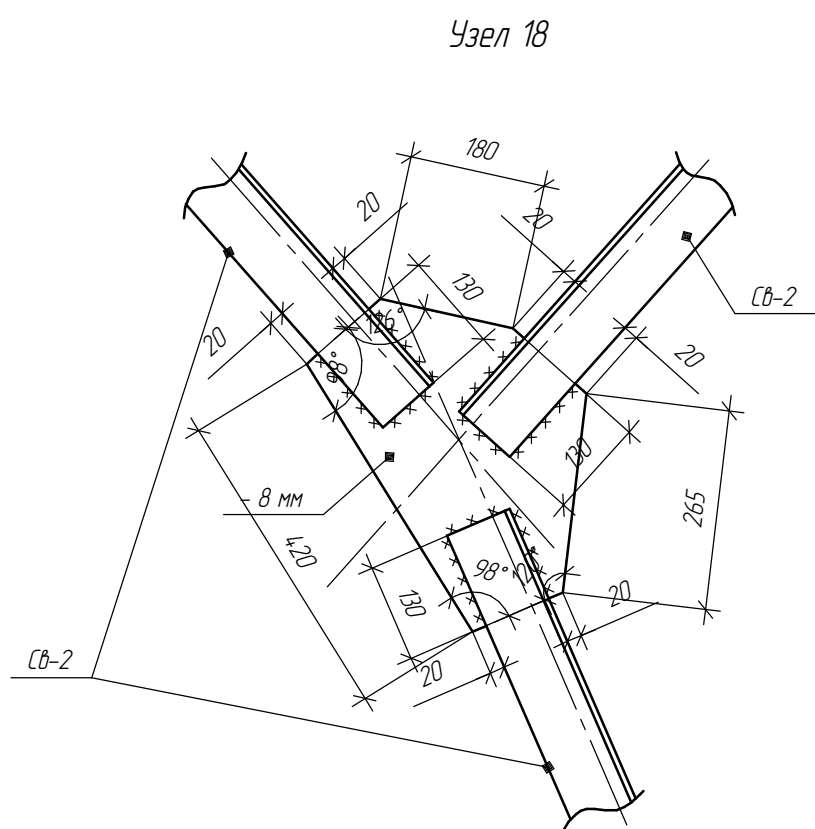
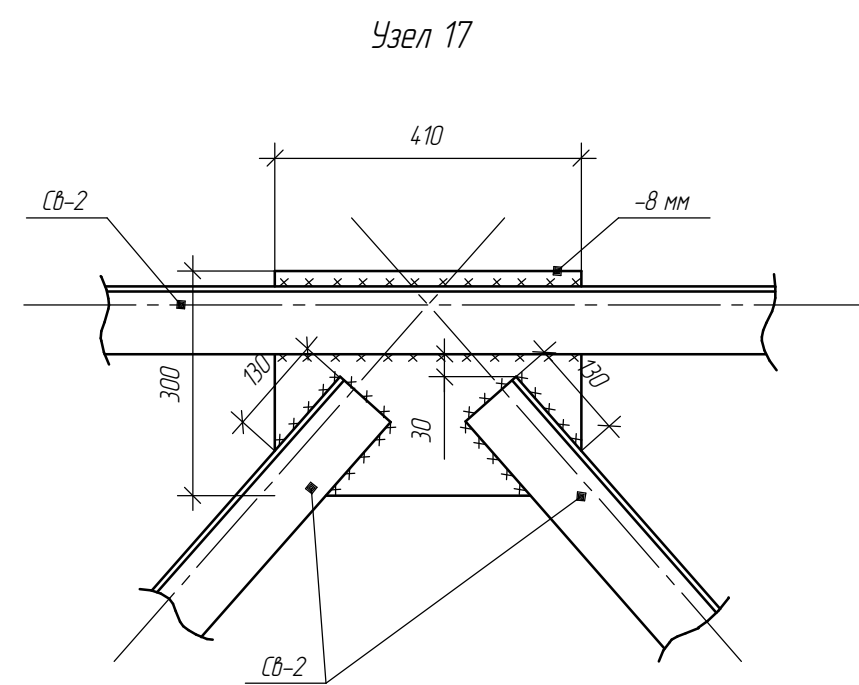
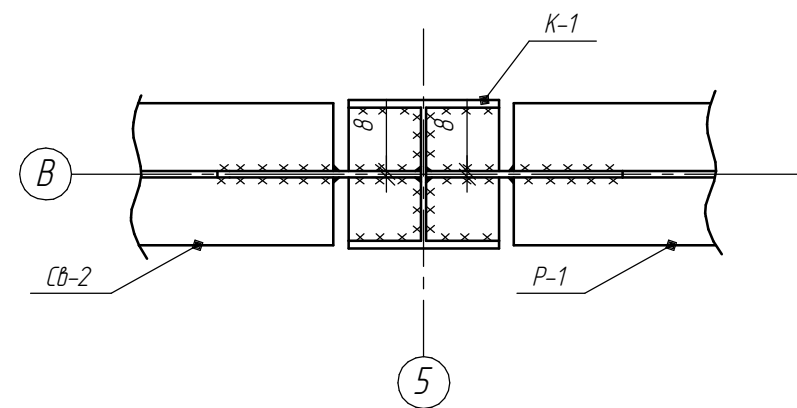
Изм.	Колуч	Лист	№ док	Подп.	Дата	Стадия	Лист	Листов
						П	20	30

Согласовано

Изм. № подл. Подп. и дата. Взам. инв. №



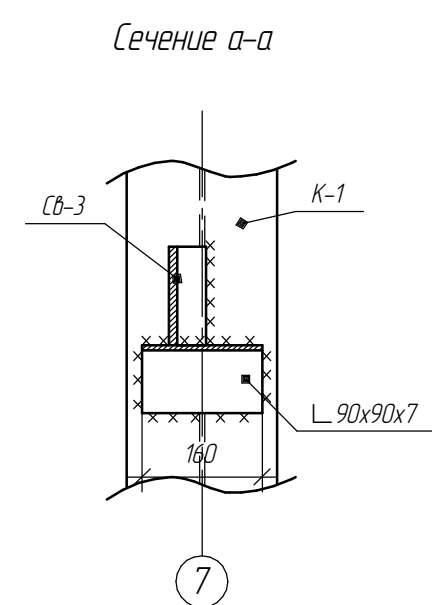
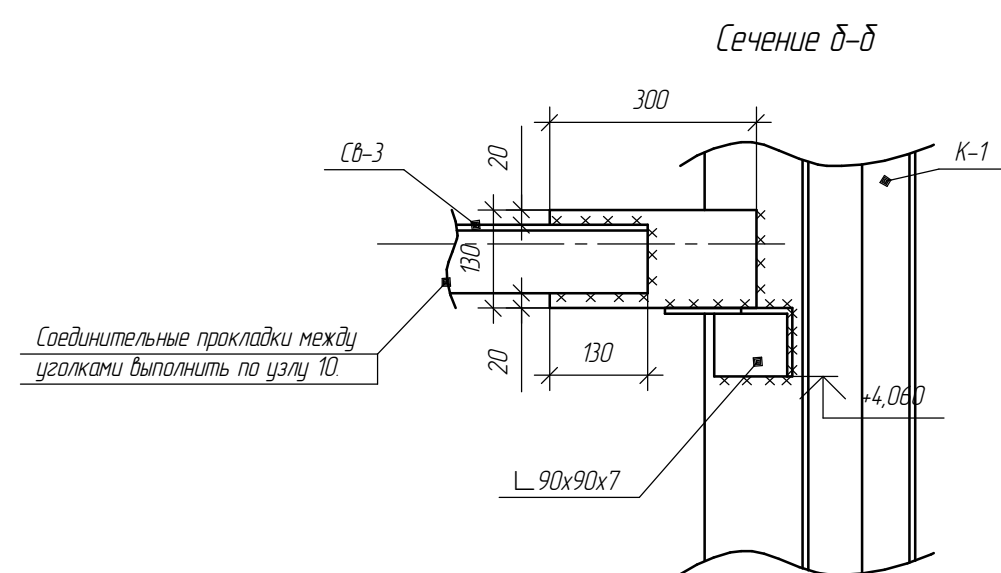
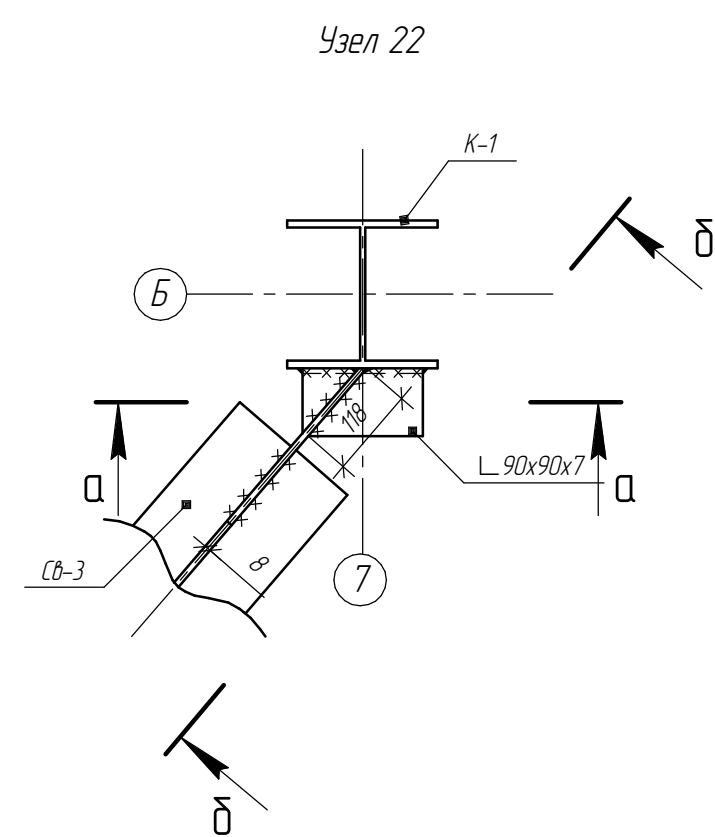
Сечение а-а



Изм.	Кол.ч.	Лист	№ док.	Подп.	Дата	Стадия	Лист	Листов
						П	21	30

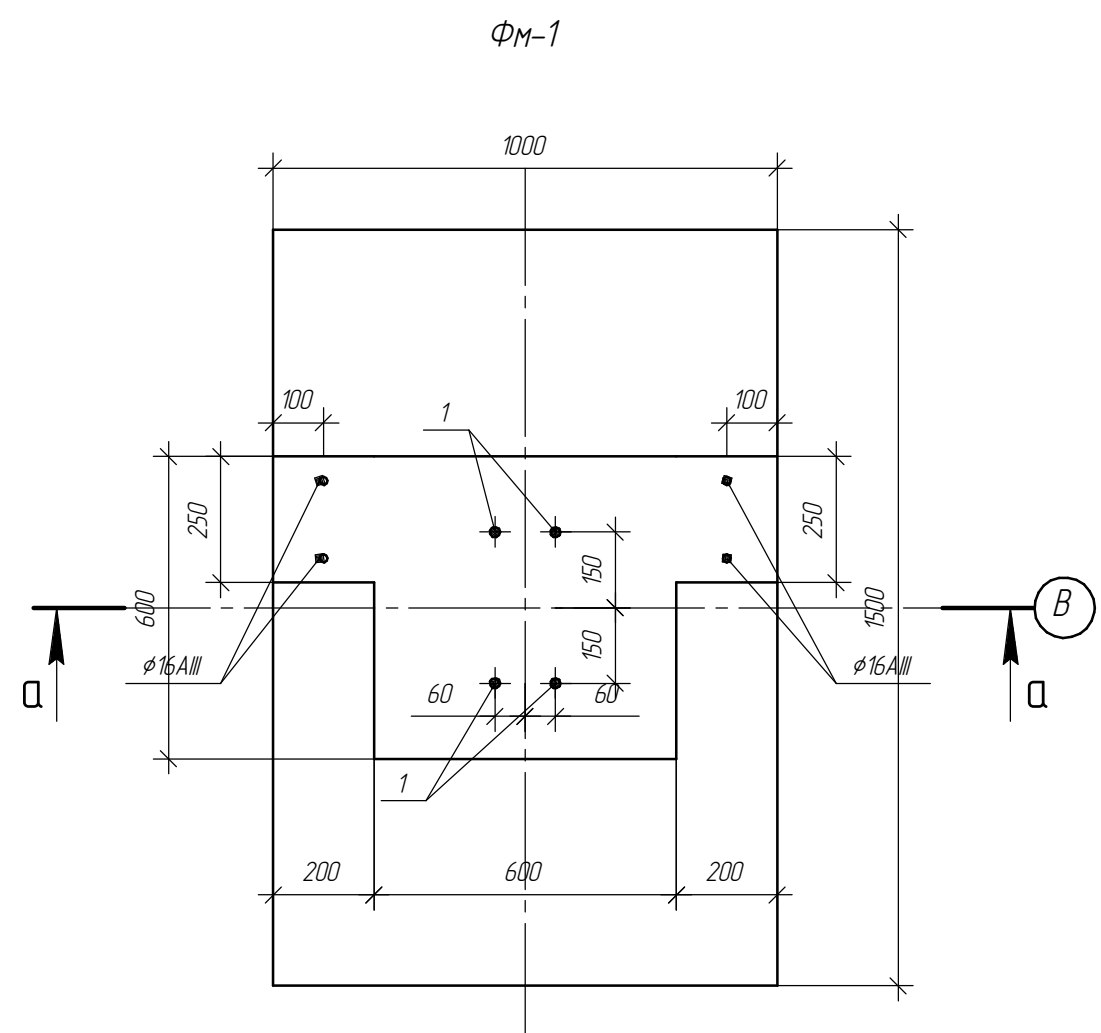
Согласовано

Изм. № подл. Подп. и дата. Взам. инв. №



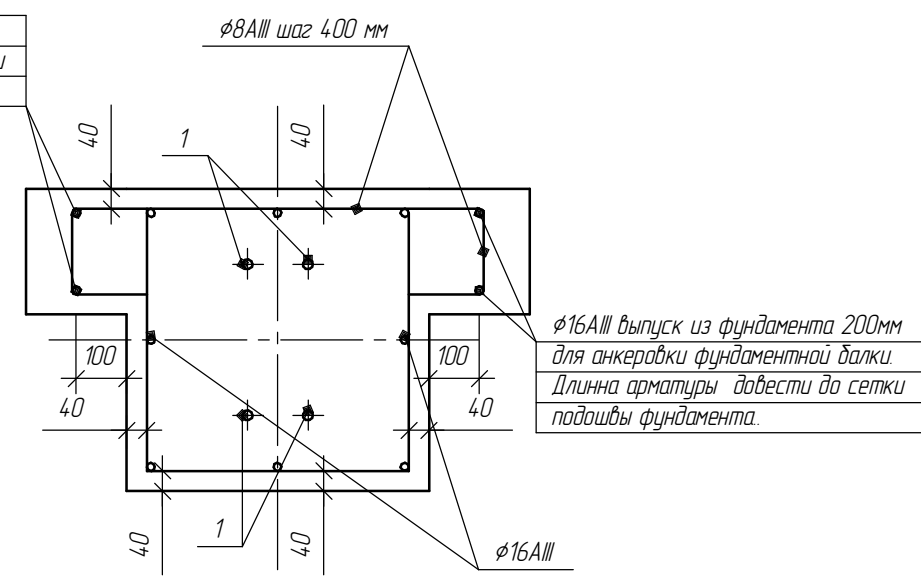
Изм.	Кол.ч.	Лист	№ док.	Подп.	Дата	Стадия	Лист	Листов
						П	22	30

Изм. № подл. Подп. и дата. Взам. инв. №



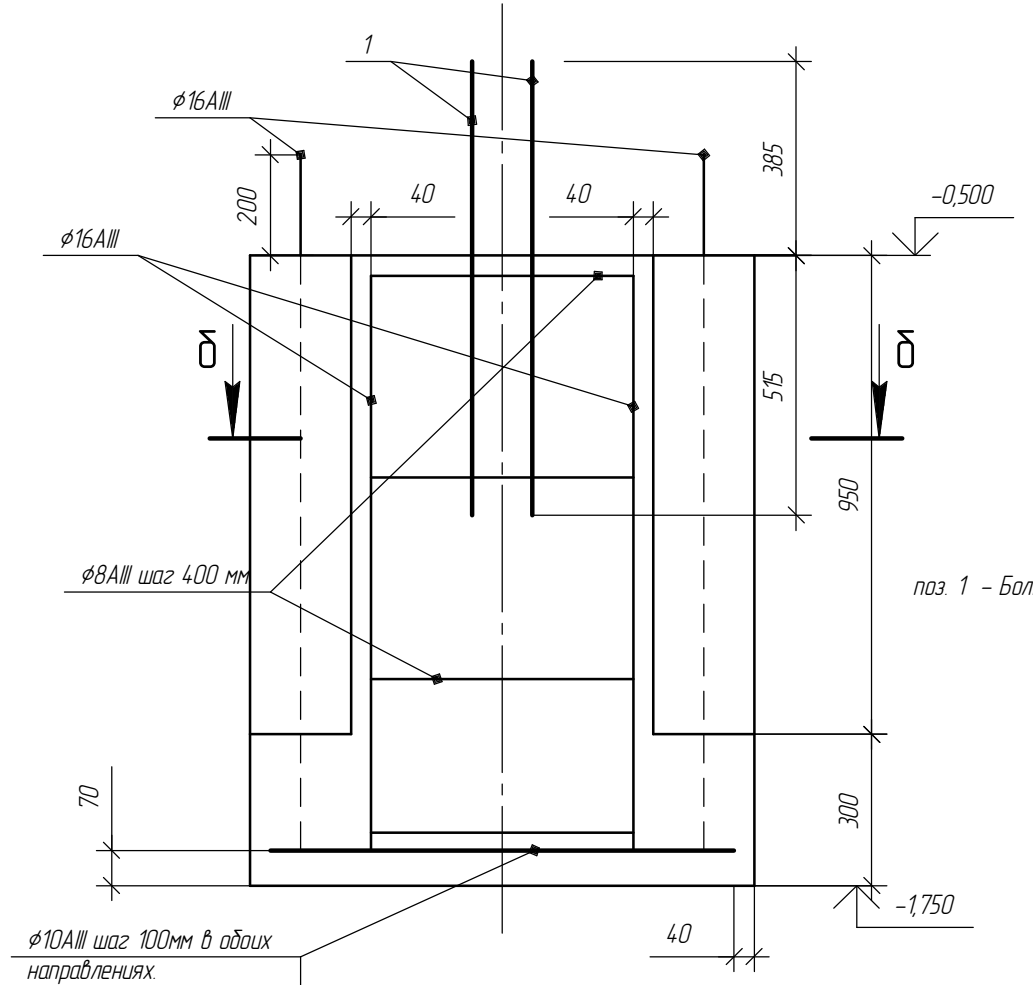
Сечение δ-δ

φ16AIII выпуск из фундамента 200мм для анкеровки фундаментной балки
Длина арматуры - довести до сетки подошвы фундамента



φ16AIII выпуск из фундамента 200мм для анкеровки фундаментной балки
Длина арматуры - довести до сетки подошвы фундамента

Сечение а-а



поз. 1 - Болт 1 1 M20x900 Ст3пс2 ГОСТ 24379-80

Изм.	Кол.уч.	Лист	№рек.	Подп.	Дата	Стадия	Лист	Листов
						П	24	30

Согласовано

И-№, № подл. Подп. и дата. Взам. ин-в. №

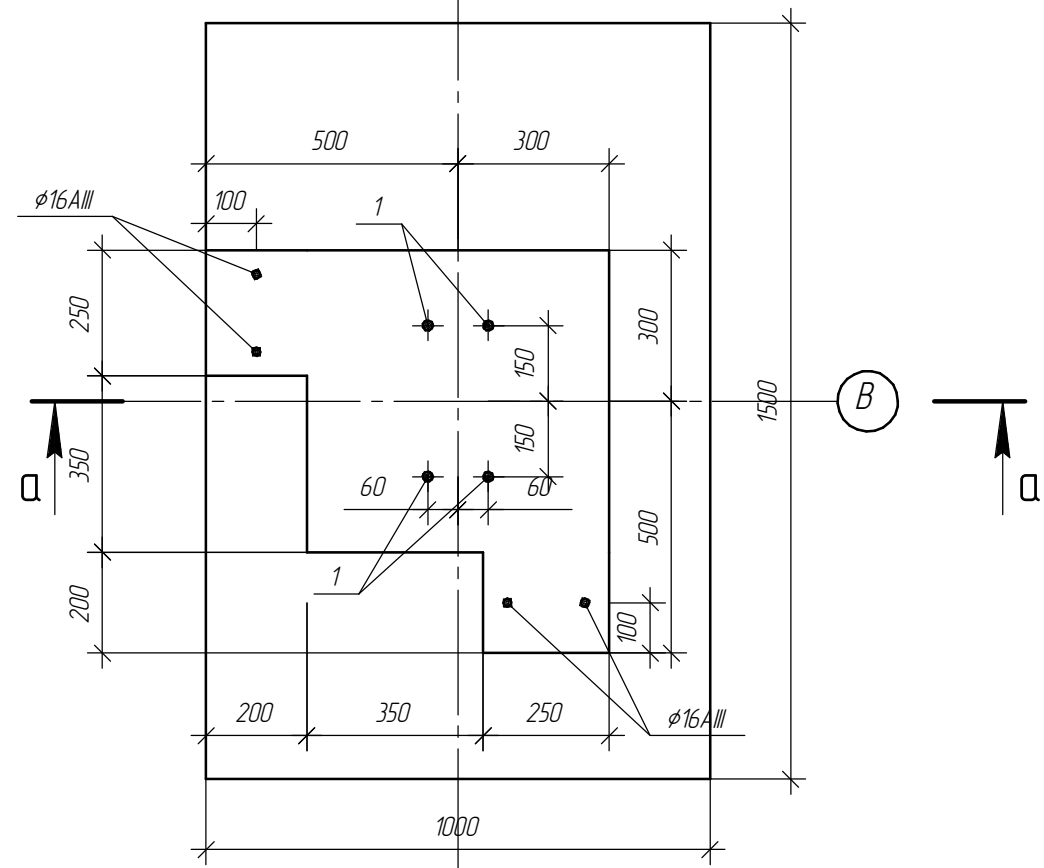
Согласовано

И-№, № подл. Подп. и дата. Взам. ин-в. №

Согласовано

И-в. № подл. Подп. и дата. Взам. инв. №

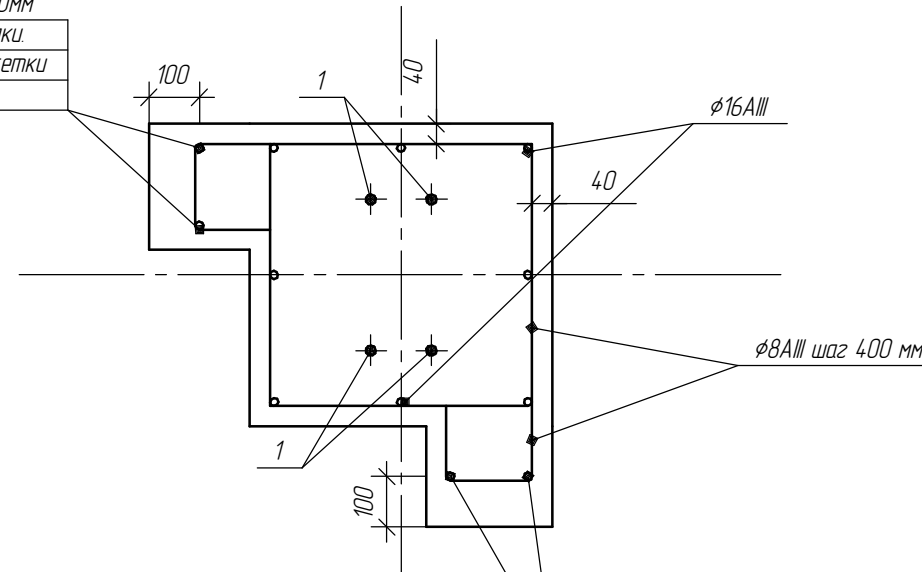
ФМ-5



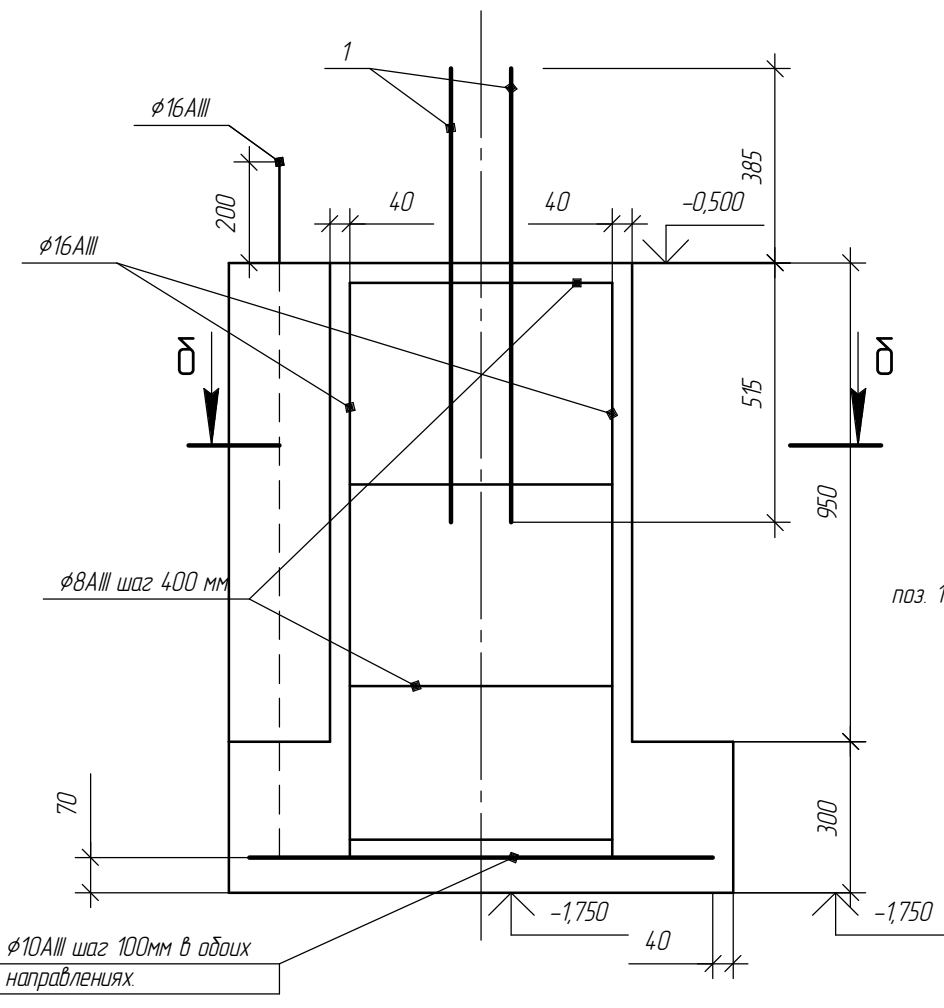
Сечение а-а

Сечение б-б

φ16AIII выпуск из фундамента 200мм
для анкеровки фундаментной балки
Длина арматуры - довести до сетки
подшвы фундамента



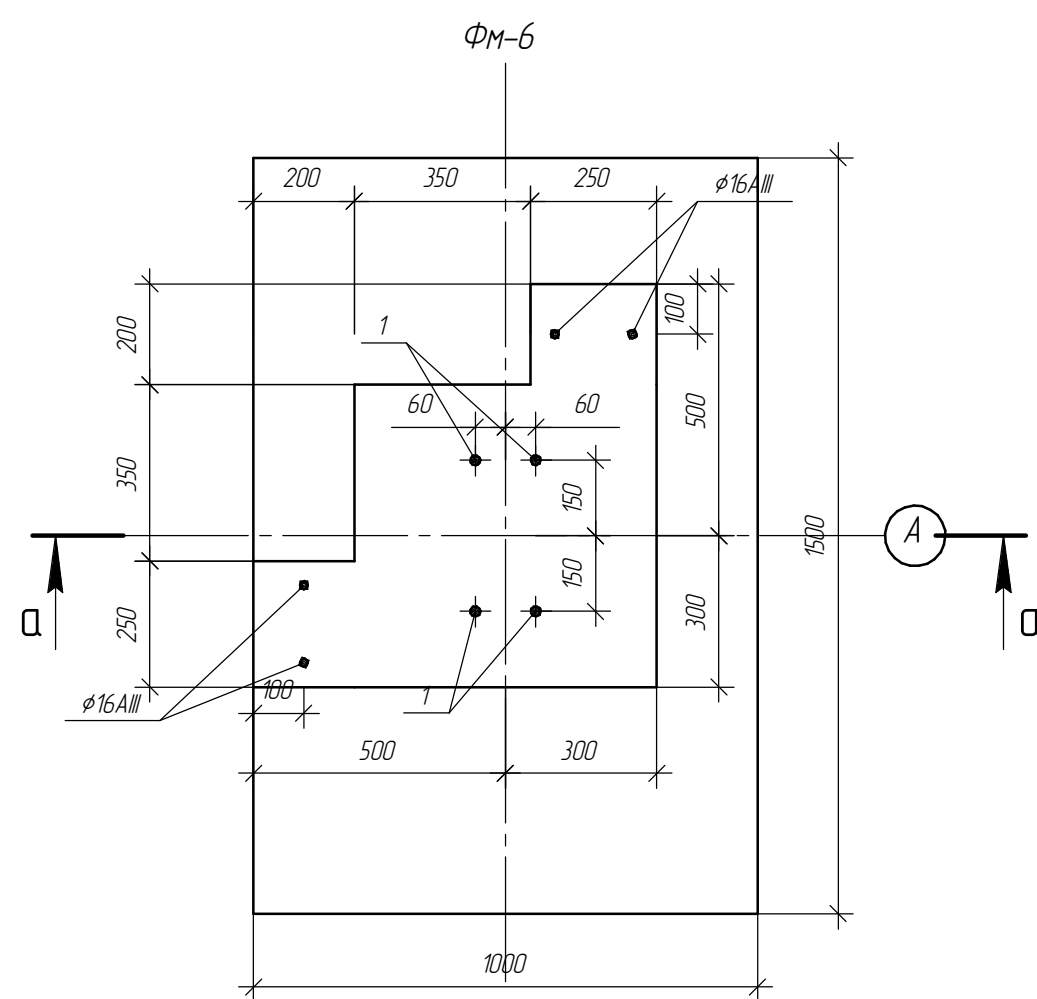
φ16AIII выпуск из фундамента 200мм
для анкеровки фундаментной балки
Длина арматуры - довести до сетки
подшвы фундамента



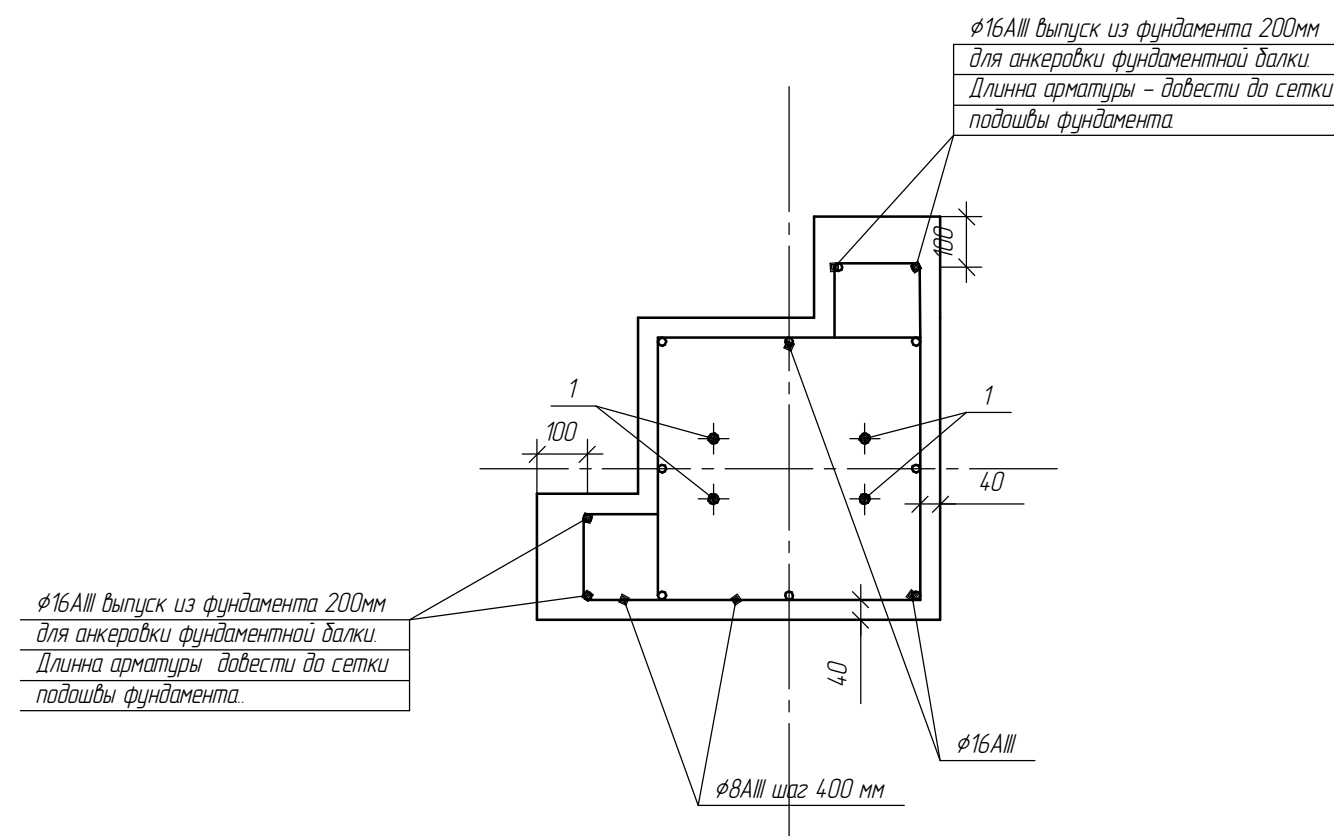
поз. 1 - Болт 1.1 М20х900 Ст3пс2 ГОСТ 24379-80

Изм.	Коллч.	Лист	№ док.	Подп.	Дата	Стадия	Лист	Листов
						П	28	30

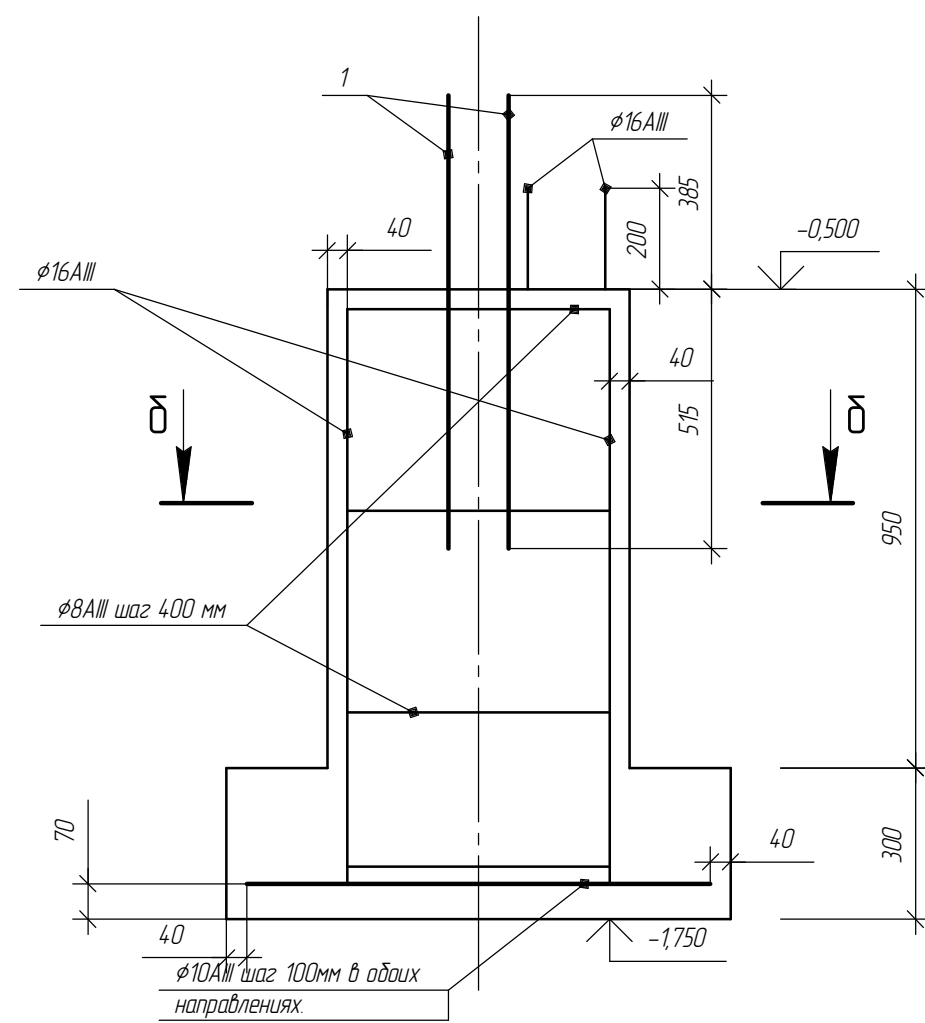
Согласовано



Сечение б-б



Сечение а-а



поз. 1 - Болт 1.1. М20х900 Ст3пс2 ГОСТ 24.379-80

Изм.	Колуч.	Лист	№ док.	Подп.	Дата	Стадия	Лист	Листов
						П	29	30

И-№, № подл.
Подп. и дата
Взам. инв. №

