

*Примечание*

*Вертикальные связи между колонн СВ-1 и СВ-2, а также распорки Р-1 обработать огнезащитной эмалью "Текстотерм", толщиной сухого слоя 0,75мм.*

*Расход металла на каркас*

К-1	∟20К1 СТО АСЧМ 20-93 СтальС245 ГОСТ 27772-88	-1121кг
К-2	∟20К1 СТО АСЧМ 20-93 СтальС245 ГОСТ 27772-88	-913кг
КФ	□140x140x5 ГОСТ 30245-2003 СтальС245 ГОСТ 27772-88	-1077кг
Б-1	∟40Ш1 СТО АСЧМ 20-93 СтальС245 ГОСТ 27772-88	-3312кг
Б-2	□120x120x5 ГОСТ 30245-2003 СтальС245 ГОСТ 27772-88	-329кг
Б-3	□140x140x5 ГОСТ 30245-2003 СтальС245 ГОСТ 27772-88	-187кг
Р-1	∟90x90x7 ГОСТ 8509-93 СтальС245 ГОСТ 27772-88	-669кг
СВ-1	∟90x90x7 ГОСТ 8509-93 СтальС245 ГОСТ 27772-88	-318кг
СВ-2	∟90x90x7 ГОСТ 8509-93 СтальС245 ГОСТ 27772-88	-283кг
П-1	∟22 ГОСТ 8240-97 СтальС245 ГОСТ 27772-88	-2250кг
Оконный фахверк	□100x100x5 ГОСТ 30245-2003 СтальС245 ГОСТ 27772-88	-1009кг

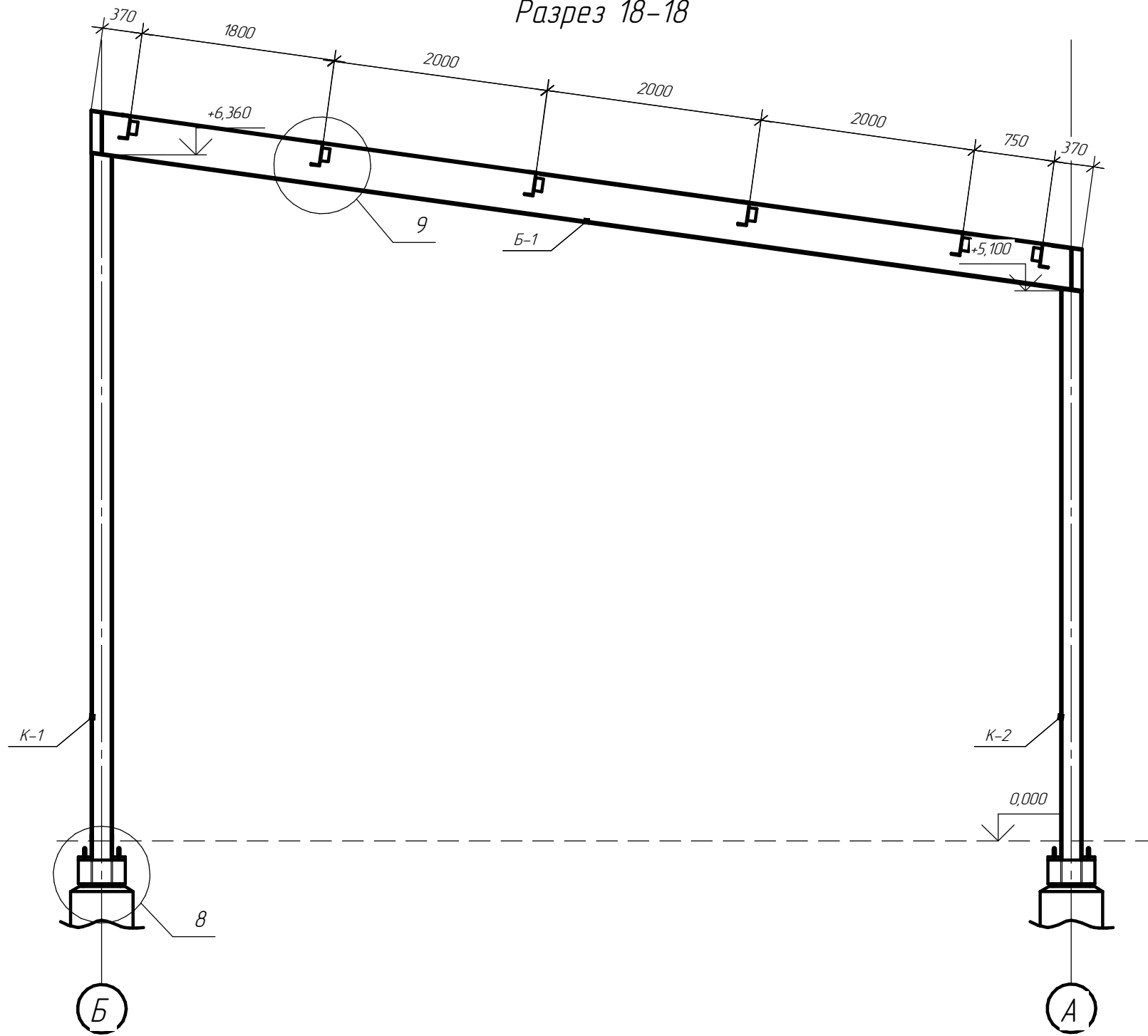
*Всего 11468 кг*

Изм.	Кол.	Лист	№ док.	Подп.	Дата	Стадия	Лист	Листов
						Р	40	

Согласовано

Взам. инв. №  
Подп. и дата  
Инв. № подл.

Разрез 18-18



Согласовано

Взам. инв. №

Подп. и дата

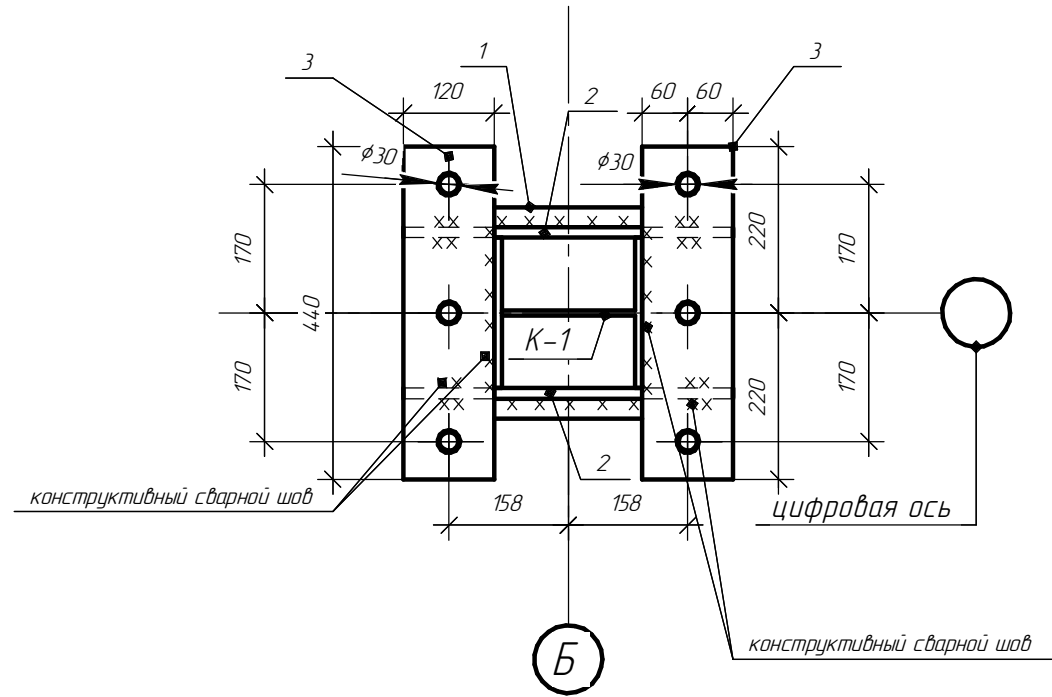
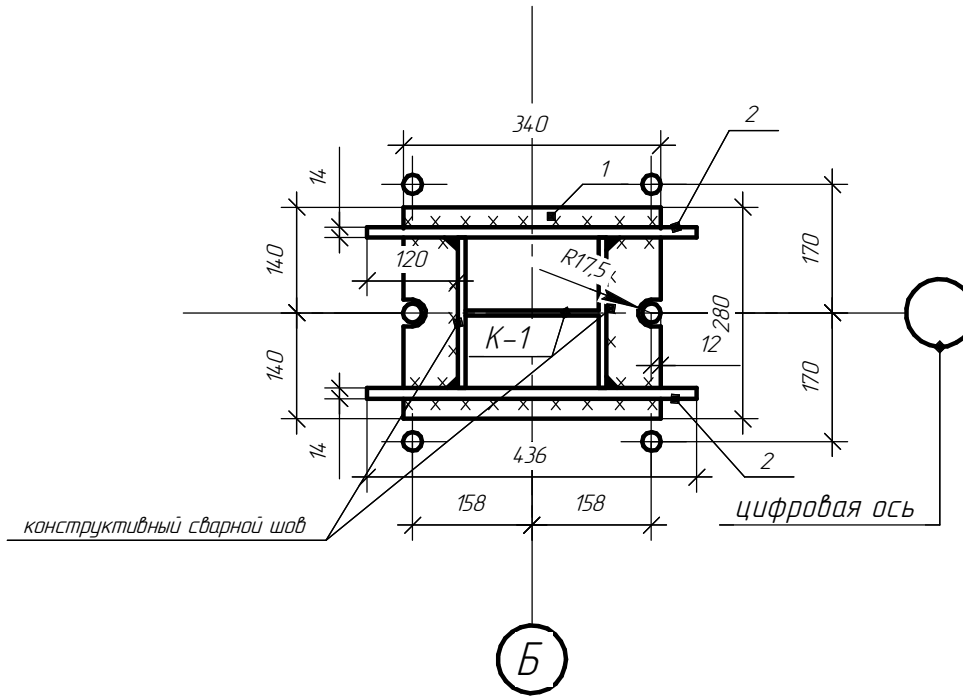
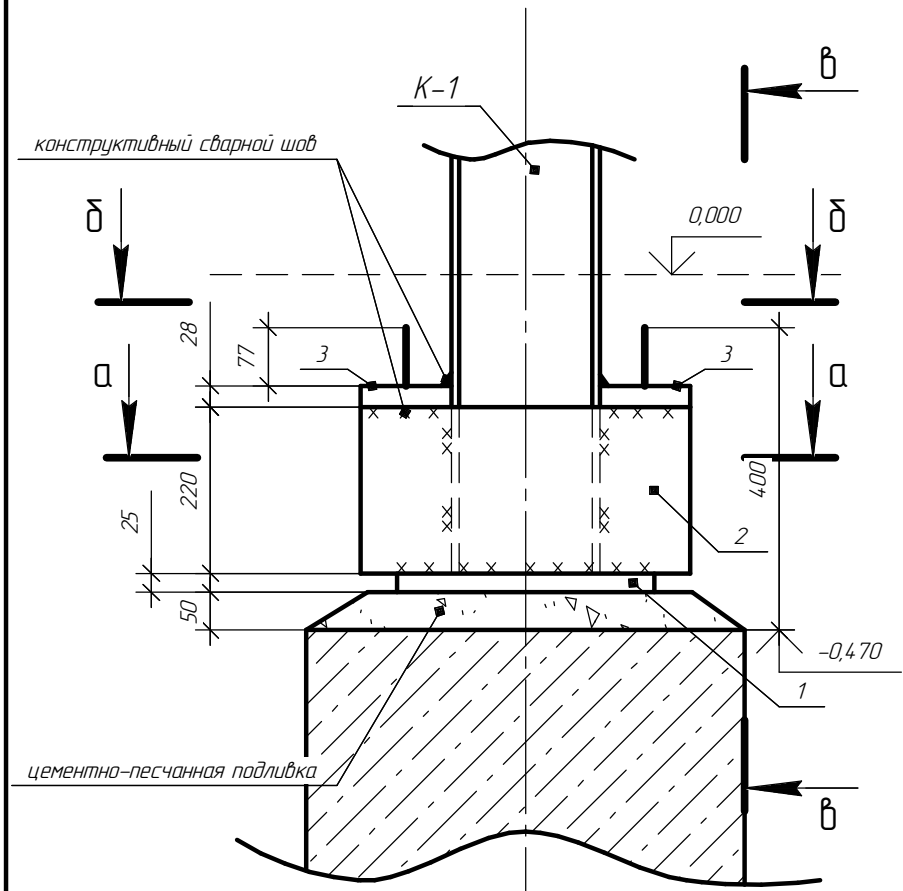
Инв. № подл.

Изм.	Кол.ч.	Лист	№ док.	Подп.	Дата	Стадия	Лист	Листов
						Р	41	

Узел 8

Сечение а-а

Сечение б-б

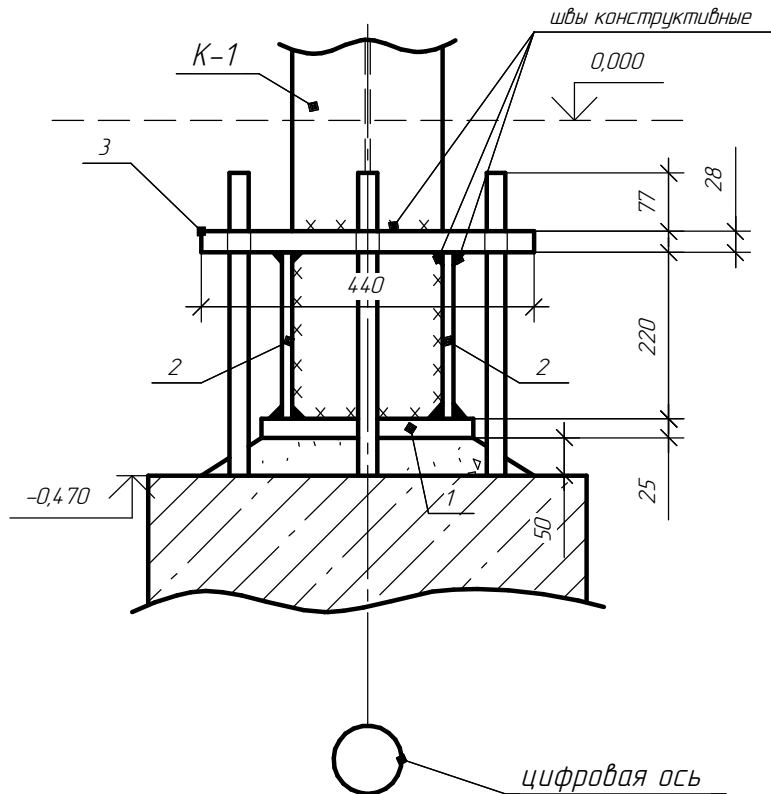


Б

Б

Б

Сечение в-в



Спецификация металла на базу колонны

Условн марка	Рабочая марка	Колич шт	вес кг всего	ГОСТ
1	-25x340x280	1	19,0	ГОСТ19903-73
2	-14x220x436	2	21,1	ГОСТ19903-73
3	-28x120x440	2	23,3	ГОСТ19903-73

Всего 63,4кг

Все сварные швы базы колонн с высотой катета 10мм , кроме указанных. Конструктивный шов 5мм.

Согласовано

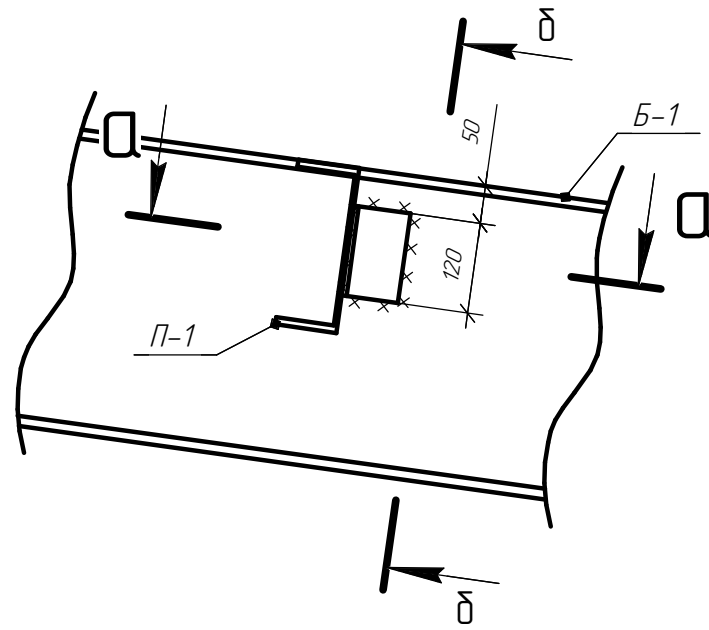
Взам. инв. №

Подп. и дата

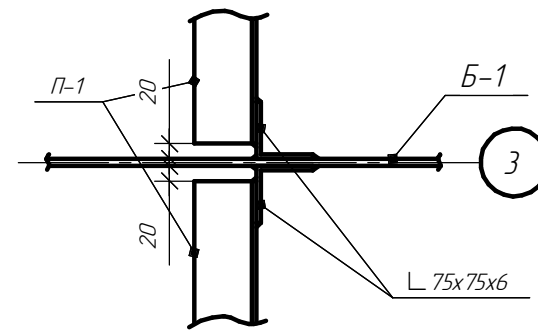
Инв. № подл.

Изм.	Коллч.	Лист	№ док.	Подп.	Дата	Стадия	Лист	Листов
						Р	42	

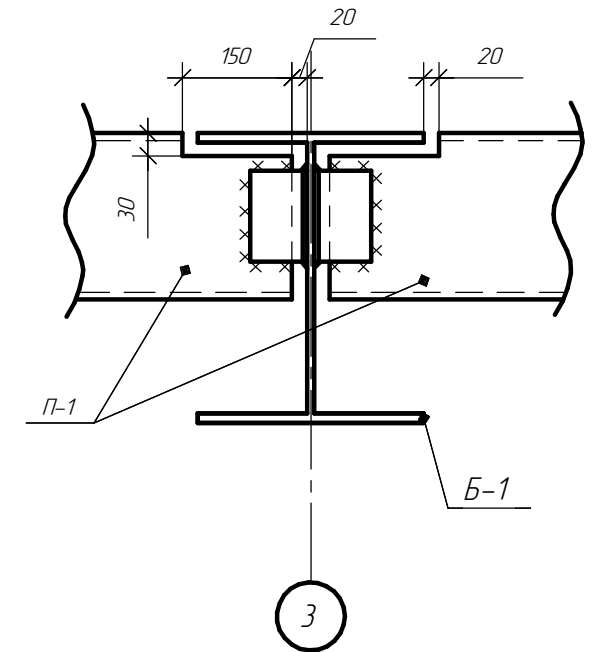
Узел 9



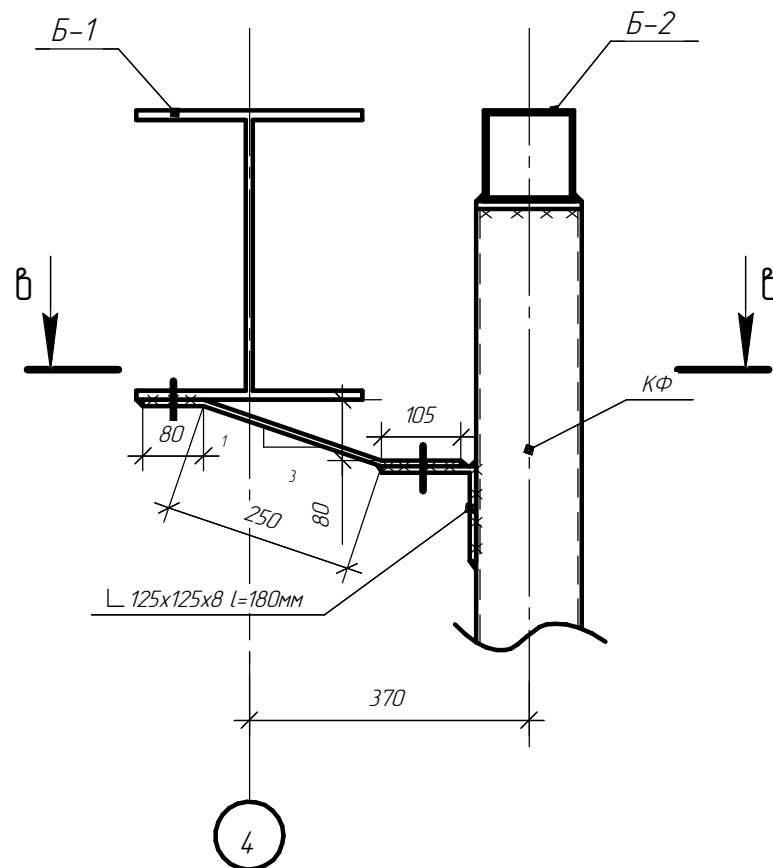
Сечение а-а



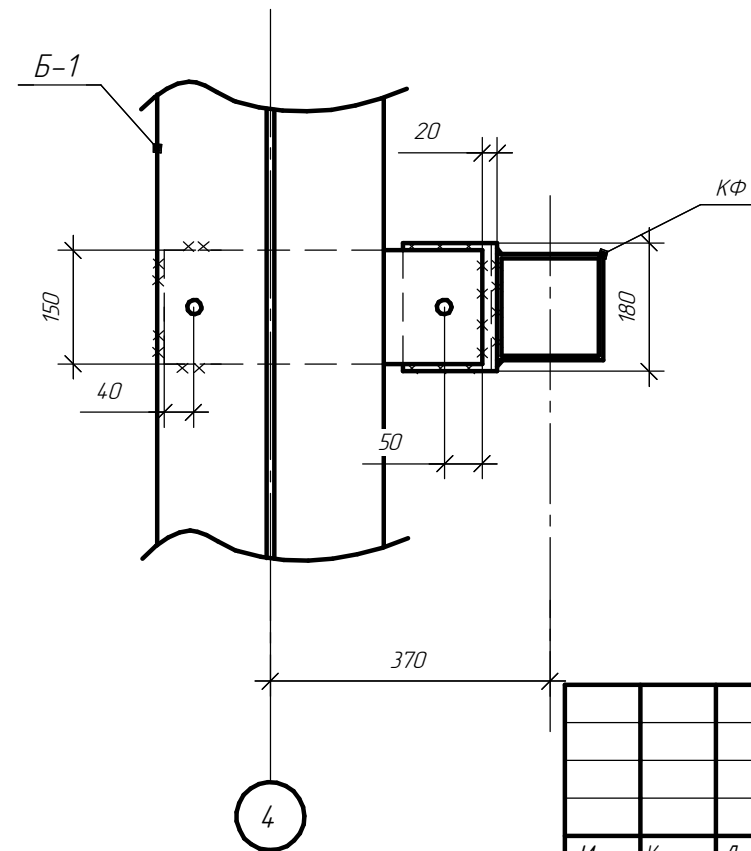
Сечение б-б



Разрез 22-22



Сечение в-в



Все отверстия  $d = 19\text{мм}$  под болты М16  
нормальной точности.

Согласовано

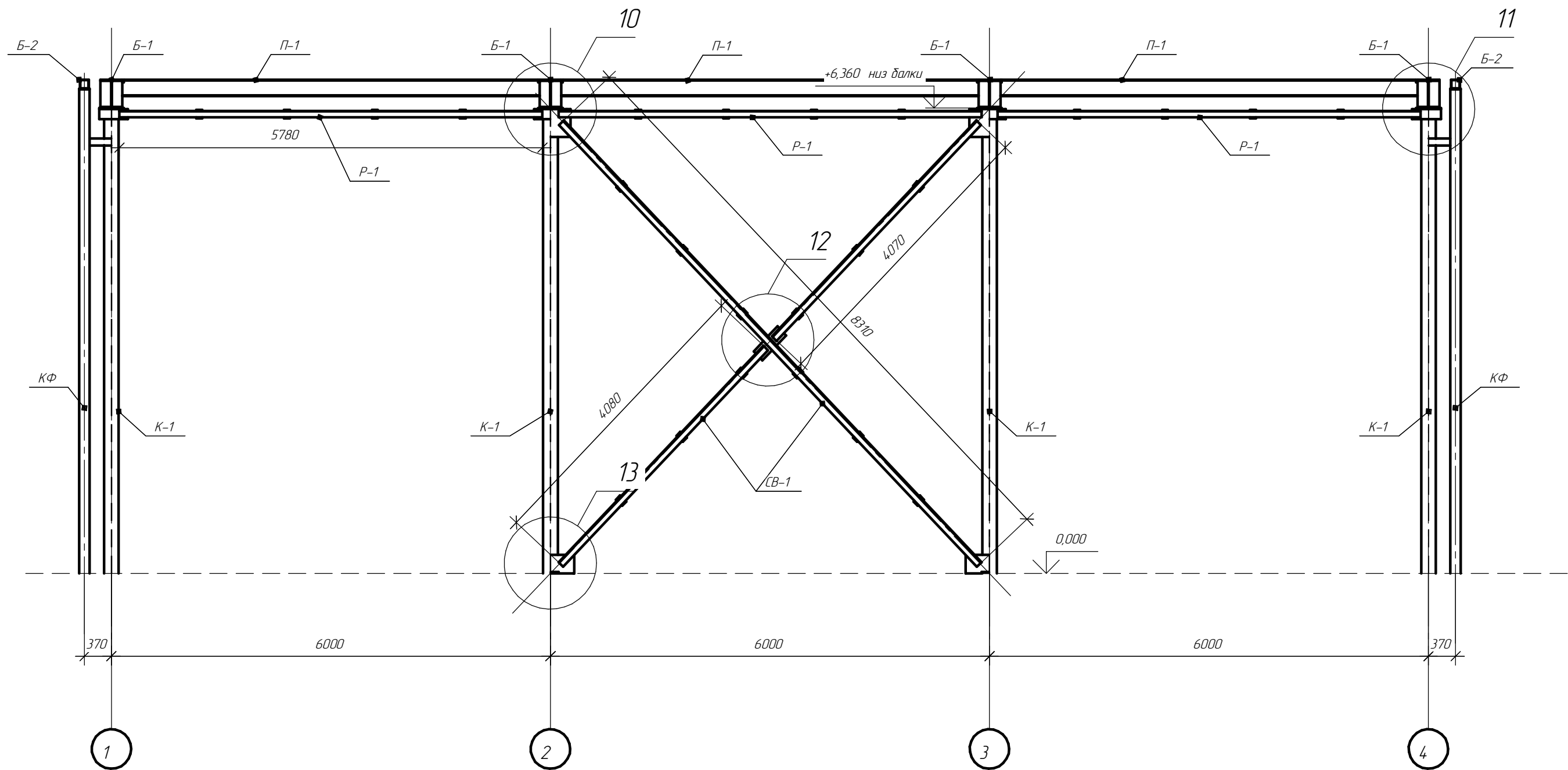
Взам. инв. №

Подл. и дата

Инв. № подл.

Изм.	Кол.ч.	Лист	№ док.	Подп.	Дата	Стадия	Лист	Листов
						Р	43	

Разрез 19-19

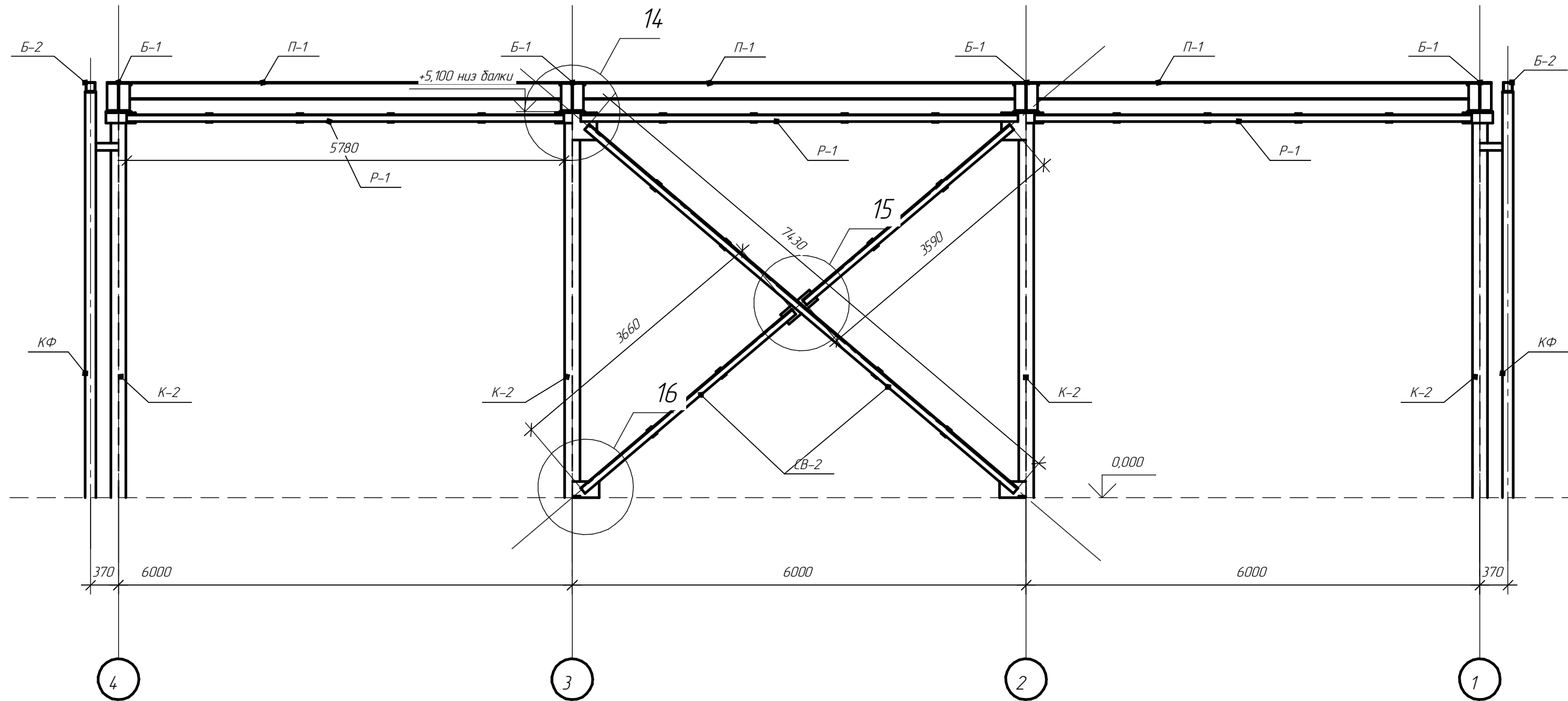


Согласовано

Инв. № подл.	Подп. и дата	Взам. инв. №

Изм.	Кол.ч.	Лист	№ док.	Подп.	Дата	Стадия	Лист	Листов
						Р	44	

Разрез 20-20

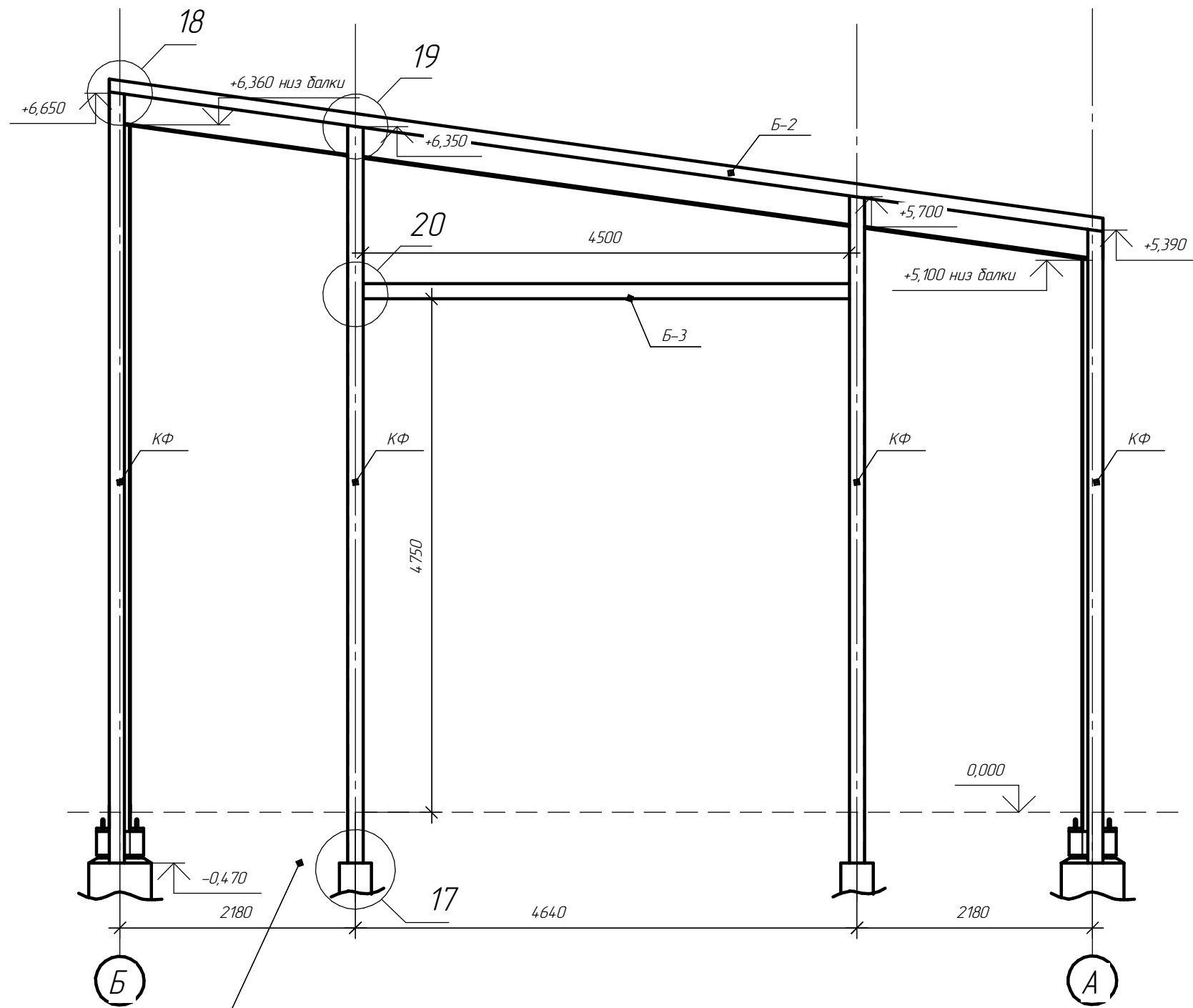


Согласовано

Инв. № подл.	Подп. и дата	Взам. инв. №					

Изм.	Кол.ч.	Лист	№ док.	Подп.	Дата			
						Стадия	Лист	Листов
						Р	45	

Разрез 21-21



Фундаментная балка условно не показана.

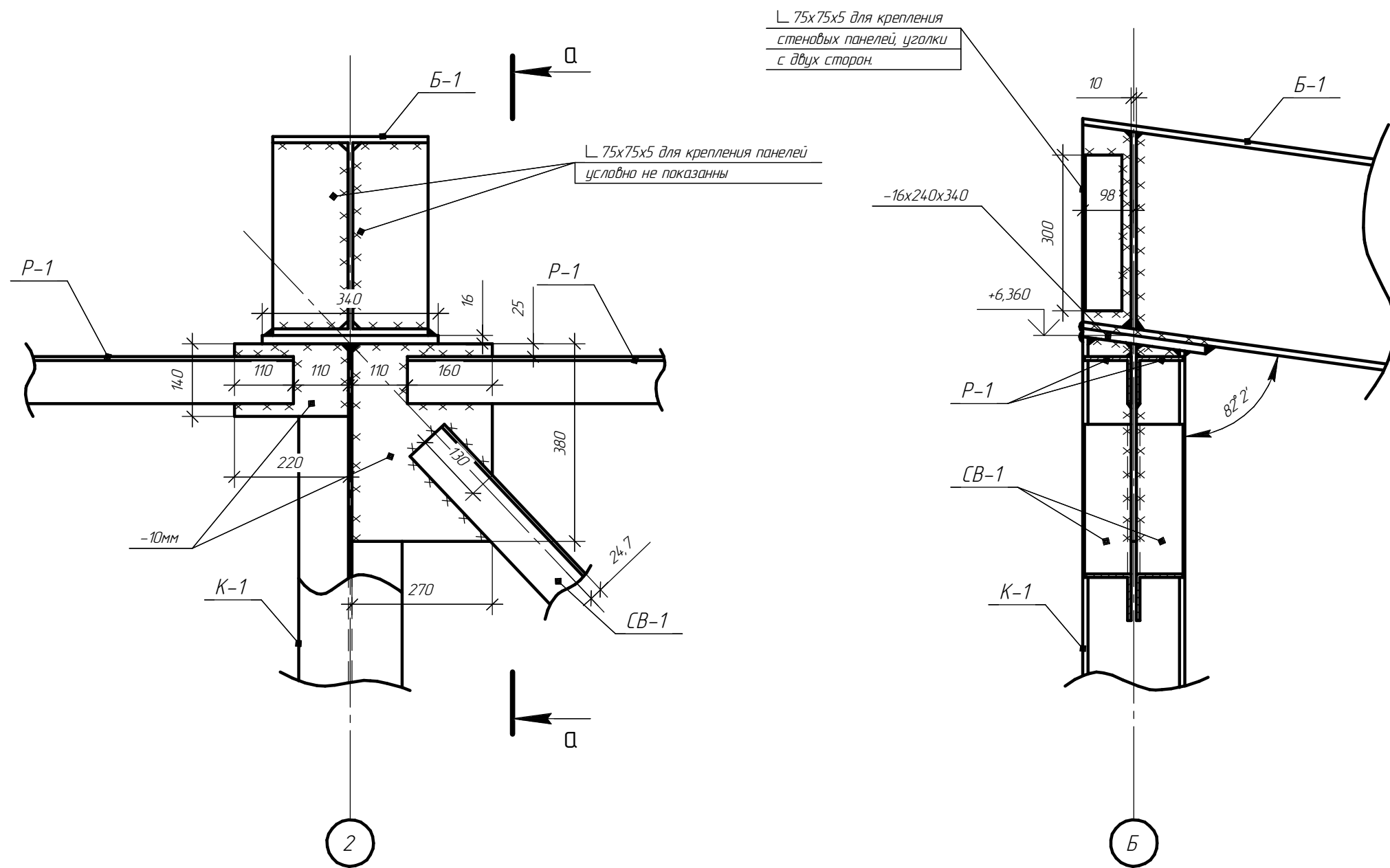
Согласовано

Инв. № подл.	Подп. и дата	Взам. инв. №

Изм.	Кол.ч.	Лист	№ док.	Подп.	Дата	Стадия	Лист	Листов
						Р	46	

Узел 10

Сечение а-а

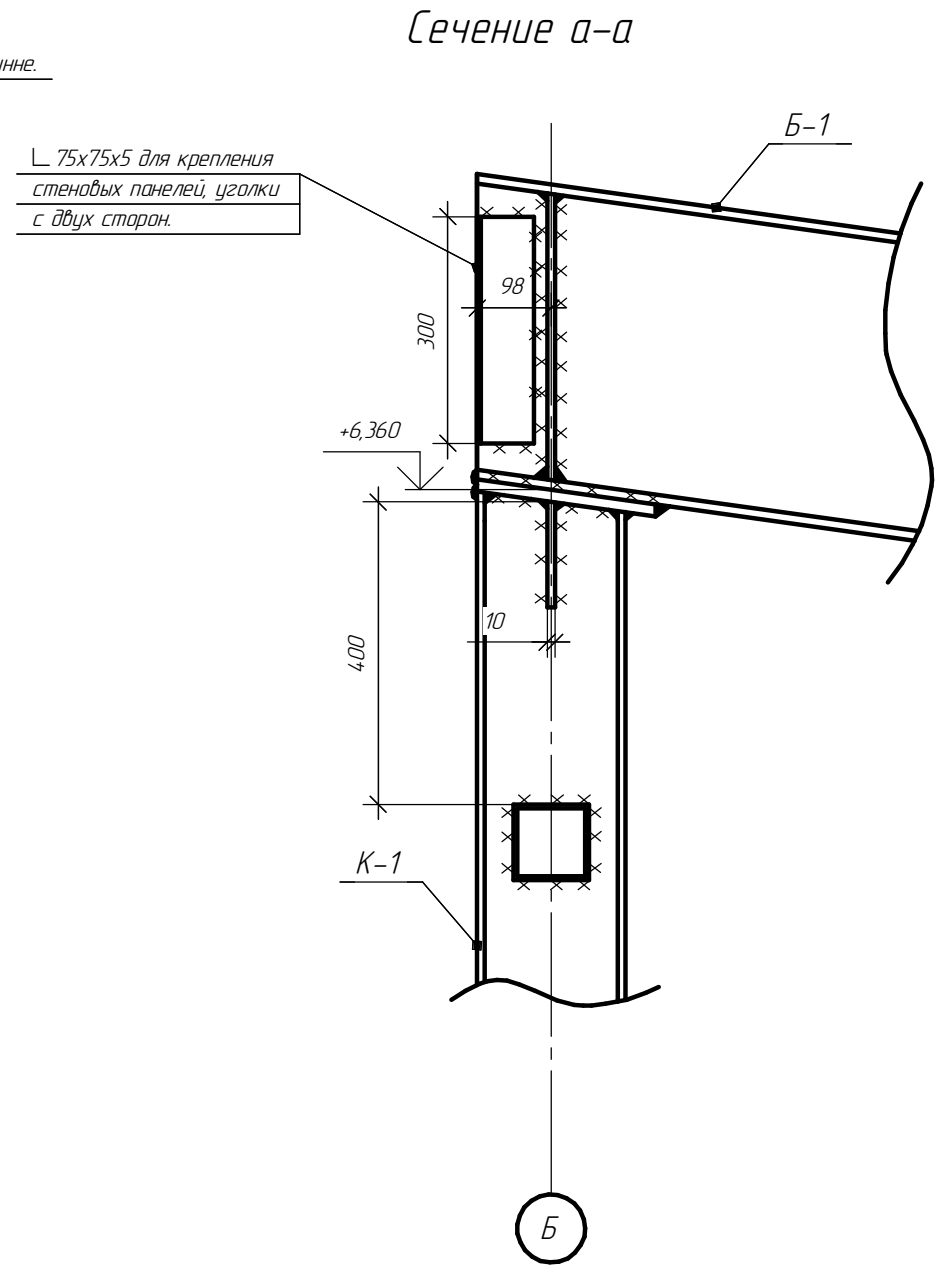
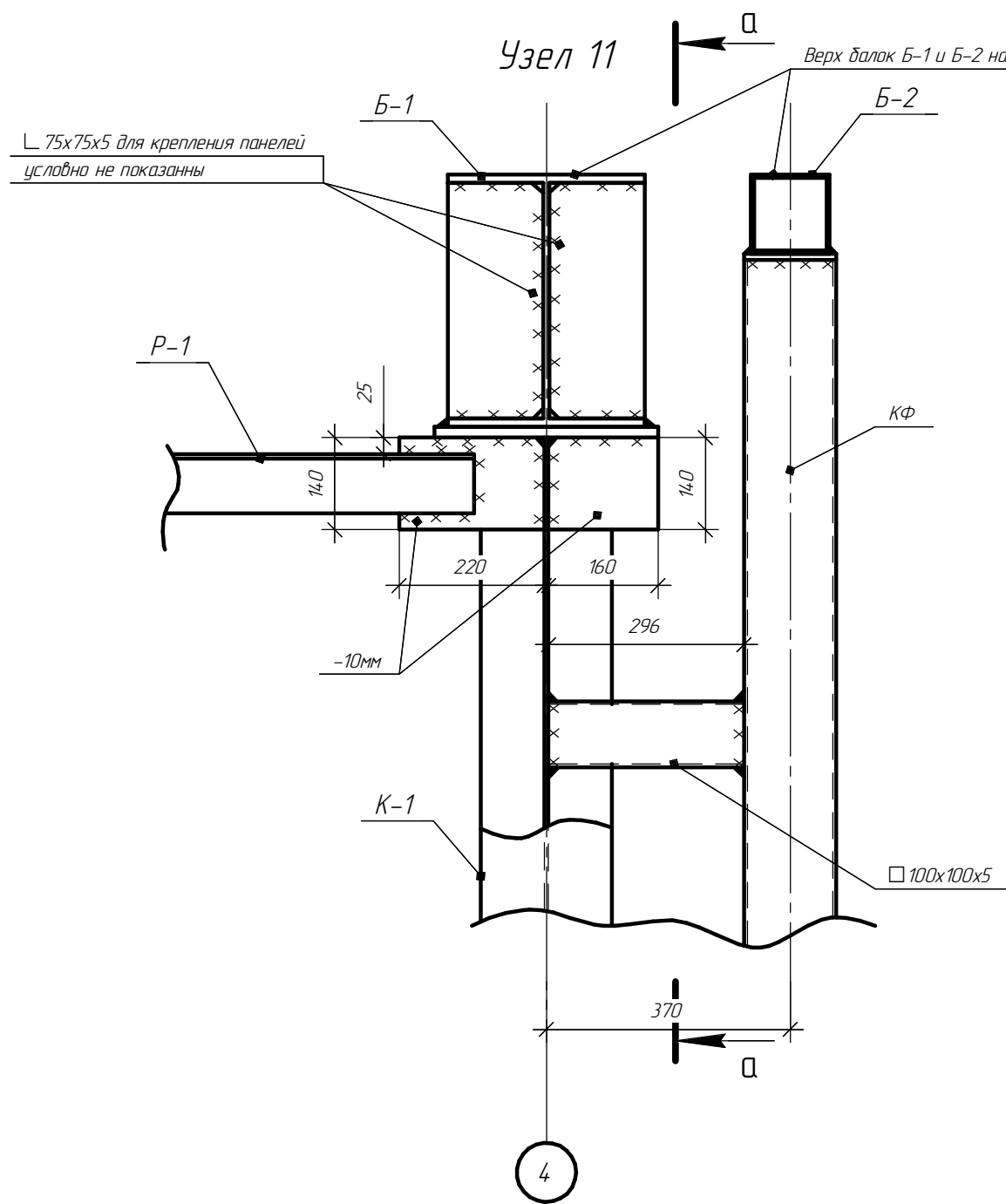


Согласовано

Инв. № подл.	Подп. и дата	Взам. инв. №

Изм.	Кол.ч.	Лист	№ док.	Подп.	Дата	Стадия	Лист	Листов
						Р	47	





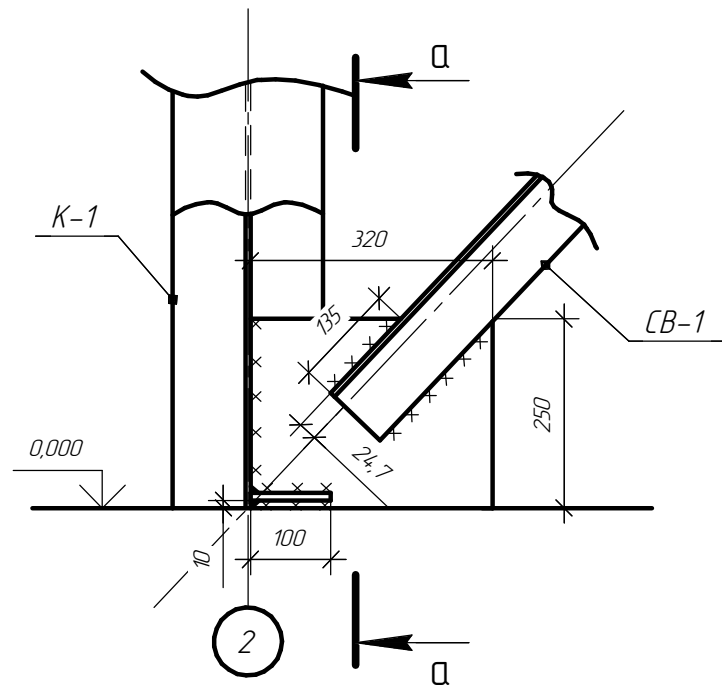
Опирание Б-2 на КФ выполнить по узлам 4, 5.  
 Опирание Б-1 на К-1 выполнить по узлу 7.

Согласовано

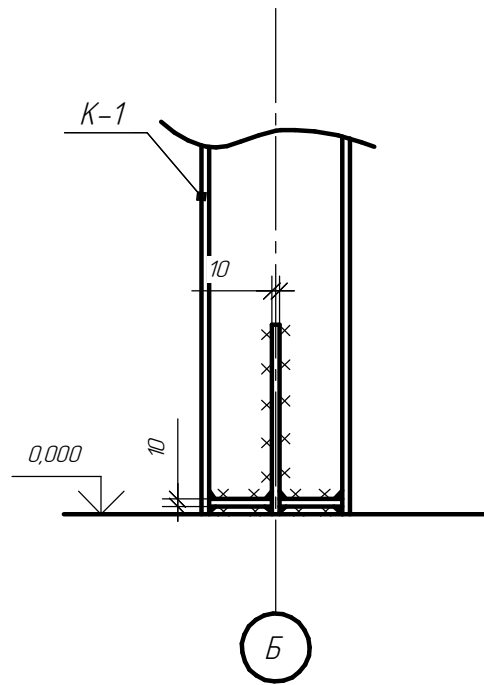
Инв. № подл.	Подп. и дата	Взам. инв. №

Изм.	Кол.ч.	Лист	№ док.	Подп.	Дата	Стадия	Лист	Листов
						Р	48	

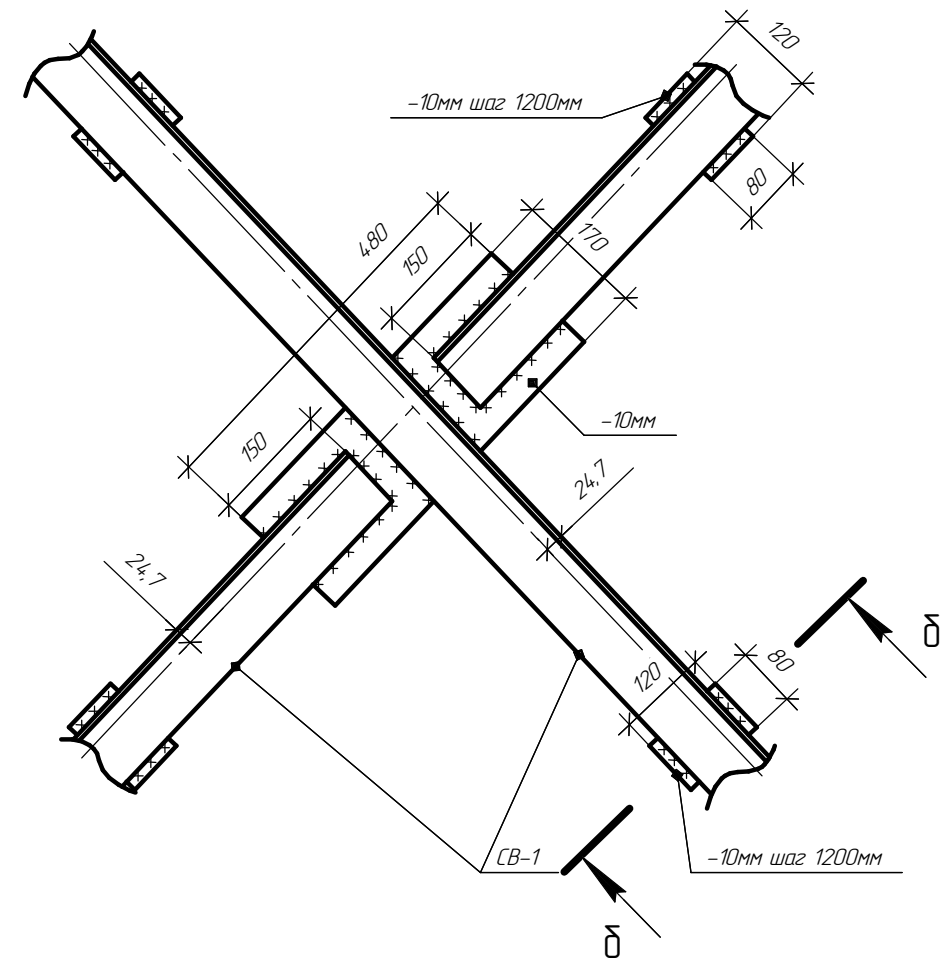
Узел 13



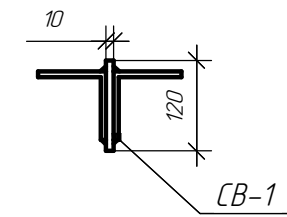
Сечение а-а



Узел 12



Сечение б-б



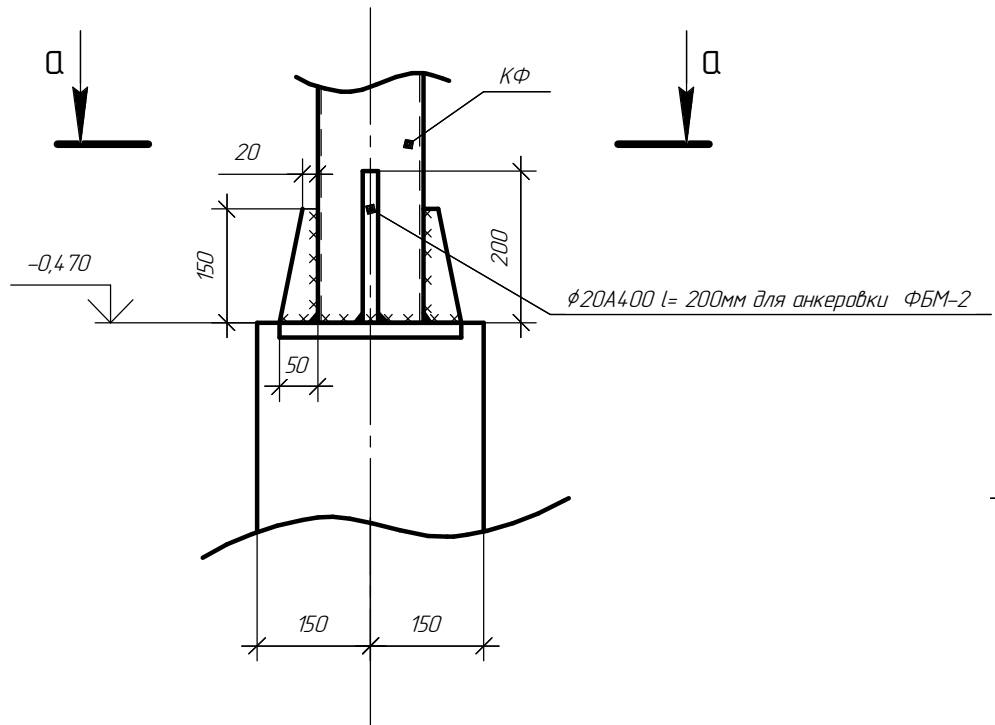
Согласовано

Инв. № подл.	Подп. и дата	Взам. инв. №

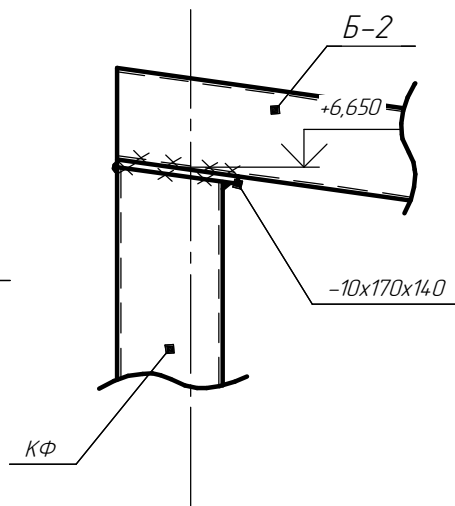
Изм.	Кол.ч.	Лист	№ док.	Подп.	Дата	Стадия	Лист	Листов
						Р	49	



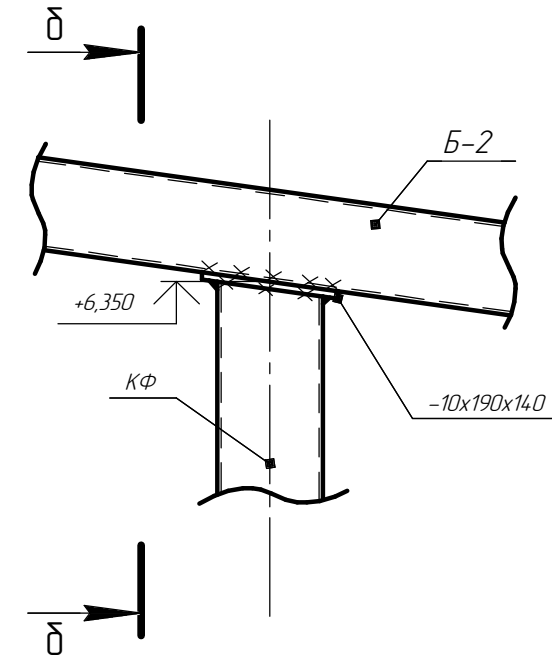
Узел 17



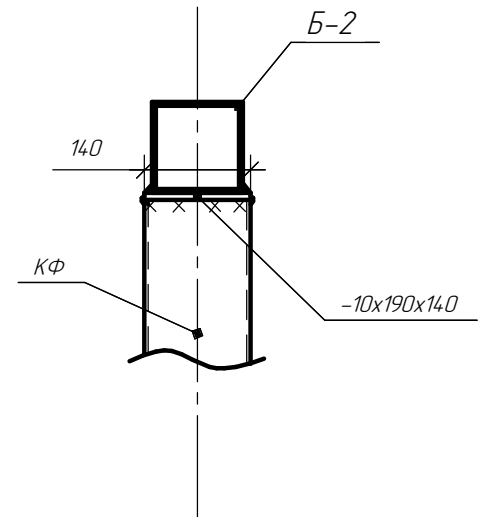
Узел 18



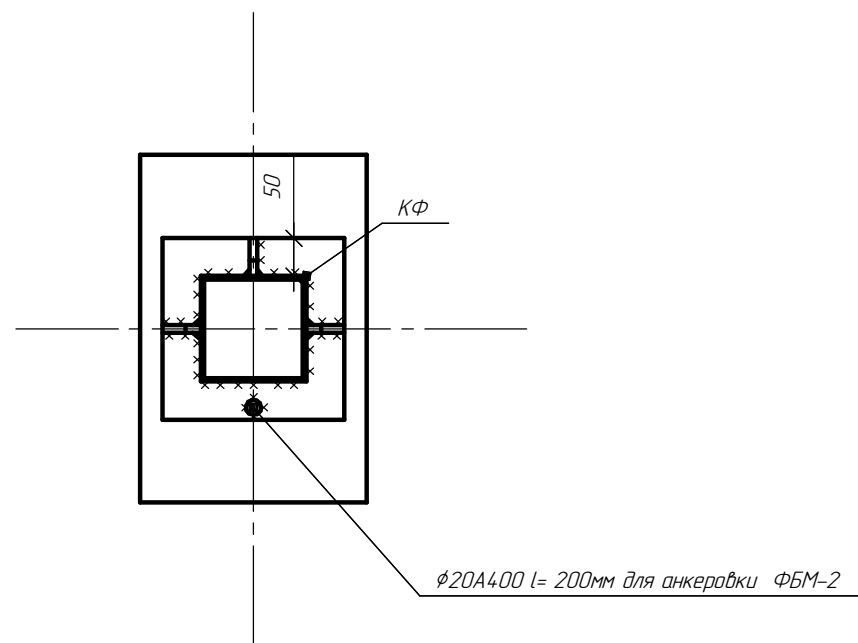
Узел 19



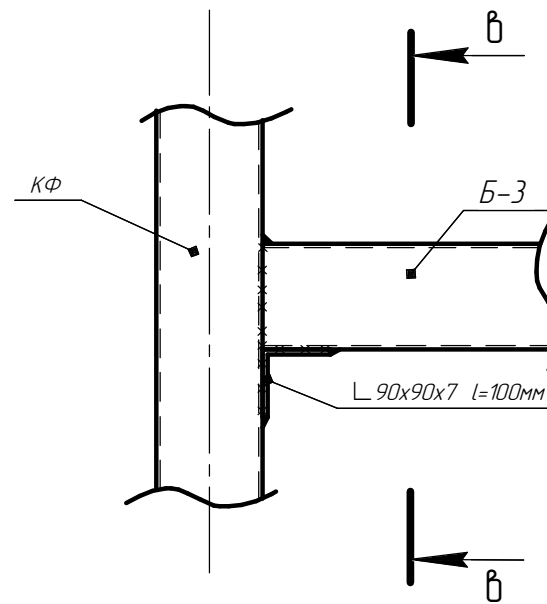
Сечение б-б



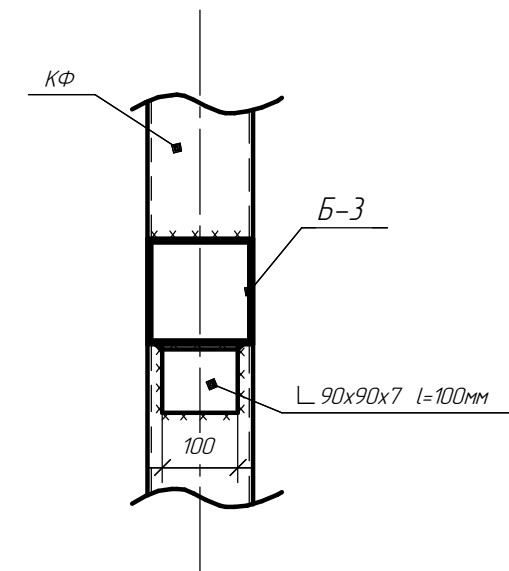
Сечение а-а



Узел 20



Сечение в-в



Согласовано

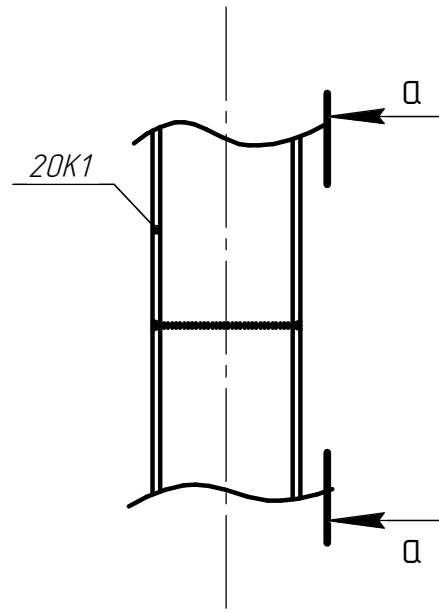
Взам. инв. №

Подл. и дата

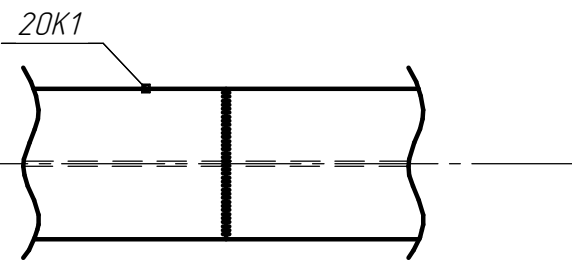
Инв. № подл.

Изм.	Кол.ч.	Лист	№ док.	Подп.	Дата	Стадия	Лист	Листов
						Р	51	

Стык колонн

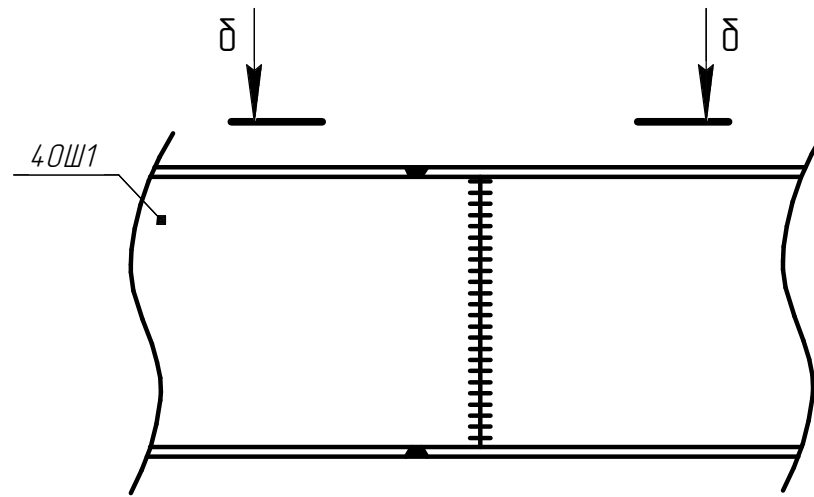


Сечение а-а

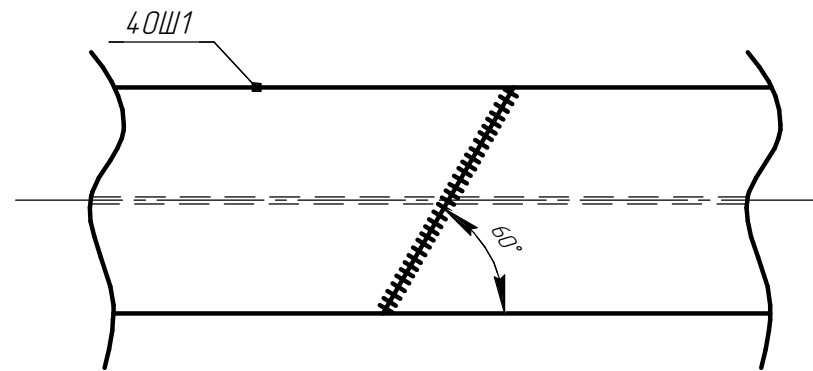


Шов стыковой с разделкой кромок, с полным проваром, с полной заваркой концов. Шов выполнить по ГОСТ 5264-80 маркировка шва С18. Стыковку колонн производить в верхней трети высоты колонны.

Стык балок



Сечение δ-δ



Шов стыковой с разделкой кромок, с полным проваром, с полной заваркой концов. Шов выполнить по ГОСТ 5264-80 маркировка шва С18. Стыки балок производить на расстоянии не дальше 3000мм от опор.

Согласовано

Взам. инв. №

Подл. и дата

Инв. № подл.

Изм.	Коллч.	Лист	№ док.	Подп.	Дата	Стадия	Лист	Листов
						Р	52	