



ООО "ЭлитСтройПроект-НЧ"
Архитектурное проектирование
дизайн и строительство

Эл.почта: elitstroyproektnch@mail.ru

Сайт: elitstroyproektnch.ru

Тел. +7 (930) 806 8678

+7 (986) 726 6196

ТОМ 1 – Архитектурный раздел

Проект №33/2017

Одноэтажный жилой дом с цокольным
этажом
на одну семью



Московская область 2017 год

Ведомость рабочих чертежей основного комплекта

Лист	Наименование	Примечание
1	Титул	
2	Содержание	ОД
3	Пояснительная записка (начало)	ОД-1
4	Пояснительная записка (продолжение)	ОД-2
5	Пояснительная записка (продолжение)	ОД-3
6	Пояснительная записка (продолжение)	ОД-4
7	Пояснительная записка (продолжение)	ОД-5
8	Пояснительная записка (продолжение)	ОД-6
9	Пояснительная записка (конец)	ОД-8
10	Перспектива №1	АР
11	Перспектива №2	АР
12	Перспектива №3	АР
13	Перспектива №4	АР
14	Фасад 1-4	АР
15	Фасад 4-1	АР
16	Фасад А-В	АР
17	Фасад В-А	АР
18	План цокольного этажа, план цокольного этажа в проекции, экспликация и ТЭП помещений 1-го этажа	АР
19	План 1-го этажа, план 1-го этажа в проекции, экспликация и ТЭП помещений 1-го этажа	АР
20	Кладочный план цокольного этажа, Сечения цокольной и наружной стены, узлы по установке связей для крепления облицовки	АР
21	Кладочный план 1-го этажа, узлы крепления оконного блока, спецификация материалов на стены	АР
22	Разрез 1-1, 3d примыкание кровли к парапету	АР
23	Разрез 2-2	АР
24	План кровли, спецификация материалов на кровлю	АР
25	План вентшахты №1, сечение А-А , Б-Б и В-В вентшахты №1	АР
26	План вентшахты №2, сечение А-А вентшахты №2	АР
27	План перемычек цокольного этажа, ведомость и спецификация перемычек цокольного этажа	АР
28	План перемычек 1-го этажа, ведомость и спецификация перемычек 1-го этажа	АР
29	Ведомость заполнения оконных проемов	АР
30	Ведомость заполнения дверных проемов	АР

Согласовано

Взам. инв. №

Подпись и дата

Инв. № подл.

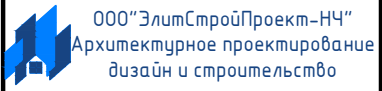
Проект №33/2017

ОД

Изм.	Кол. уч.	Лист	№ док.	Подп.	Дата

Содержание


Стадия	Лист	Листов
РП	2	30



Перспектива №1



Согласовано	
Взам. инв. №	
Подпись и дата	
Инв. № подл.	

						Проект №33/2017	АР		
						Московская область			
Изм.	Кол. уч.	Лист	№ док.	Подп.	Дата	Одноэтажный жилой дом с цокольным этажом на одну семью	Стадия	Лист	Листов
							РП	10	30
						Перспектива №1	 000 "ЭлитСтройПроект-НЧ" Архитектурное проектирование дизайн и строительство		

Перспектива №2

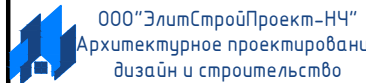


Согласовано

Взам. инв. №

Подпись и дата

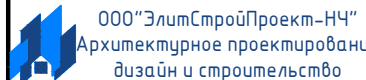
Инв. № подл.

						Проект №33/2017	АР		
						Московская область			
Изм.	Кол. уч.	Лист	№ док.	Подп.	Дата	Одноэтажный жилой дом с цокольным этажом на одну семью	Стадия	Лист	Листов
							РП	11	30
						Перспектива №2			

Перспектива №3



Согласовано	
Взам. инв. №	
Подпись и дата	
Инв. № подл.	

						Проект №33/2017	АР		
						Московская область			
Изм.	Кол. уч.	Лист	№ док.	Подп.	Дата	Одноэтажный жилой дом с цокольным этажом на одну семью	Стадия	Лист	Листов
							РП	12	30
						Перспектива №3			

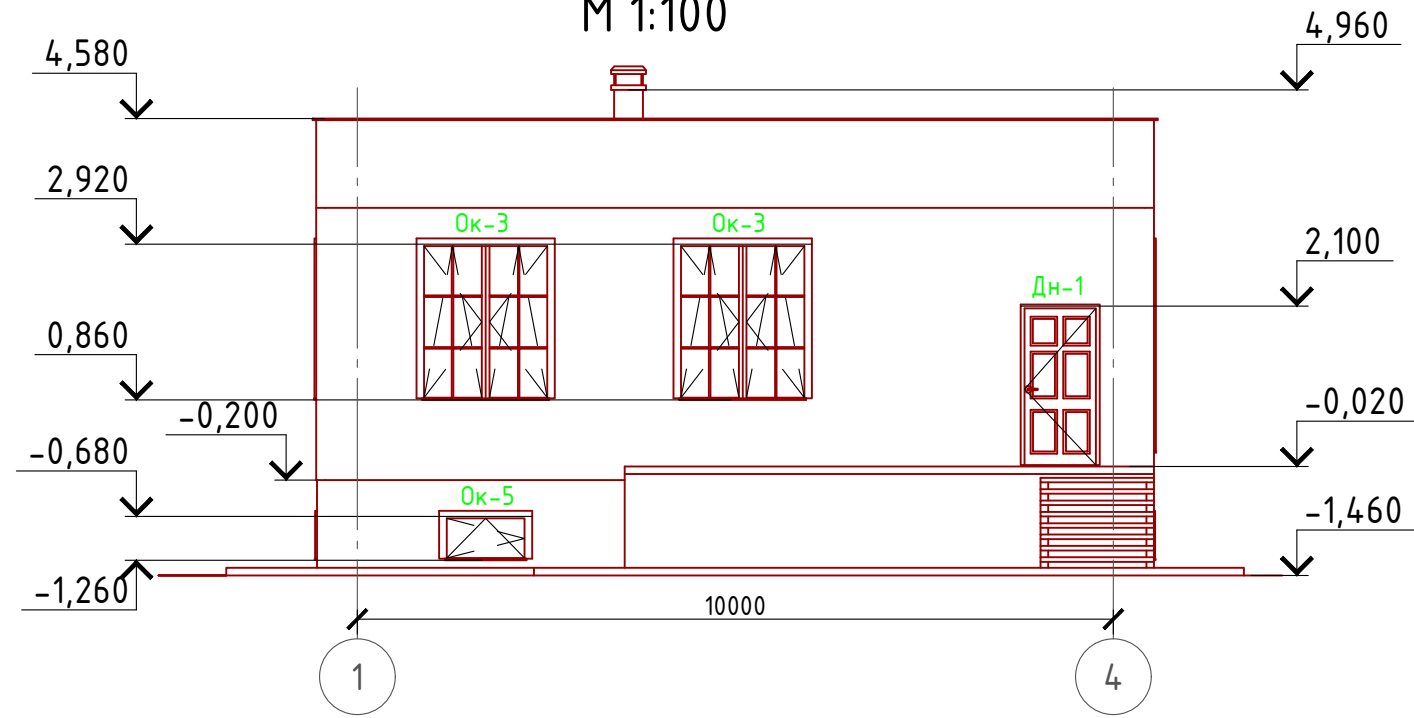
Перспектива №4



Согласовано	
Взам. инв. №	
Подпись и дата	
Инв. № подл.	

						Проект №33/2017	АР		
						Московская область			
Изм.	Кол. уч.	Лист	№ док.	Подп.	Дата	Одноэтажный жилой дом с цокольным этажом на одну семью	Стадия	Лист	Листов
							РП	13	30
						Перспектива №4	ООО "ЭлитСтройПроект-НЧ" Архитектурное проектирование дизайн и строительство		

Фасад 1-4
М 1:100



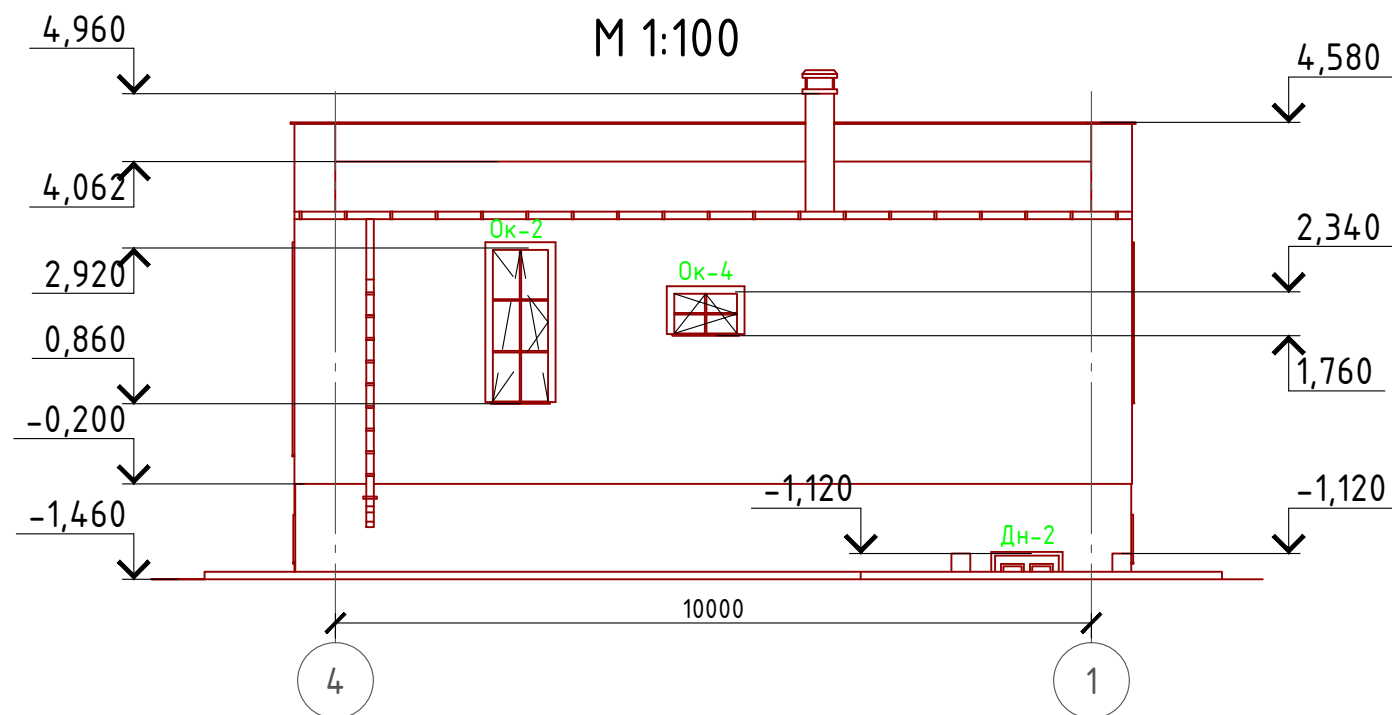
Примечание:

Цоколь - имитация дикого камня (цветовое решение согласно дизайн-экстерьера)
Стены наружные - облицовочный кирпич (цветовое решение согласно дизайн-экстерьера)
Окна, витражи и двери - индивидуальный заказ по желанию Заказчика.

Согласовано	
Взам. инв. №	
Подпись и дата	
Инв. № подл.	

Проект №33/2017						АР		
Московская область								
Изм.	Кол. уч.	Лист	№ док.	Подп.	Дата	Стадия	Лист	Листов
						РП	14	30
Одноэтажный жилой дом с цокольным этажом на одну семью								
Фасад 1-4						000 "ЭлитСтройПроект-НЧ" Архитектурное проектирование дизайн и строительство		

Фасад 4-1 М 1:100



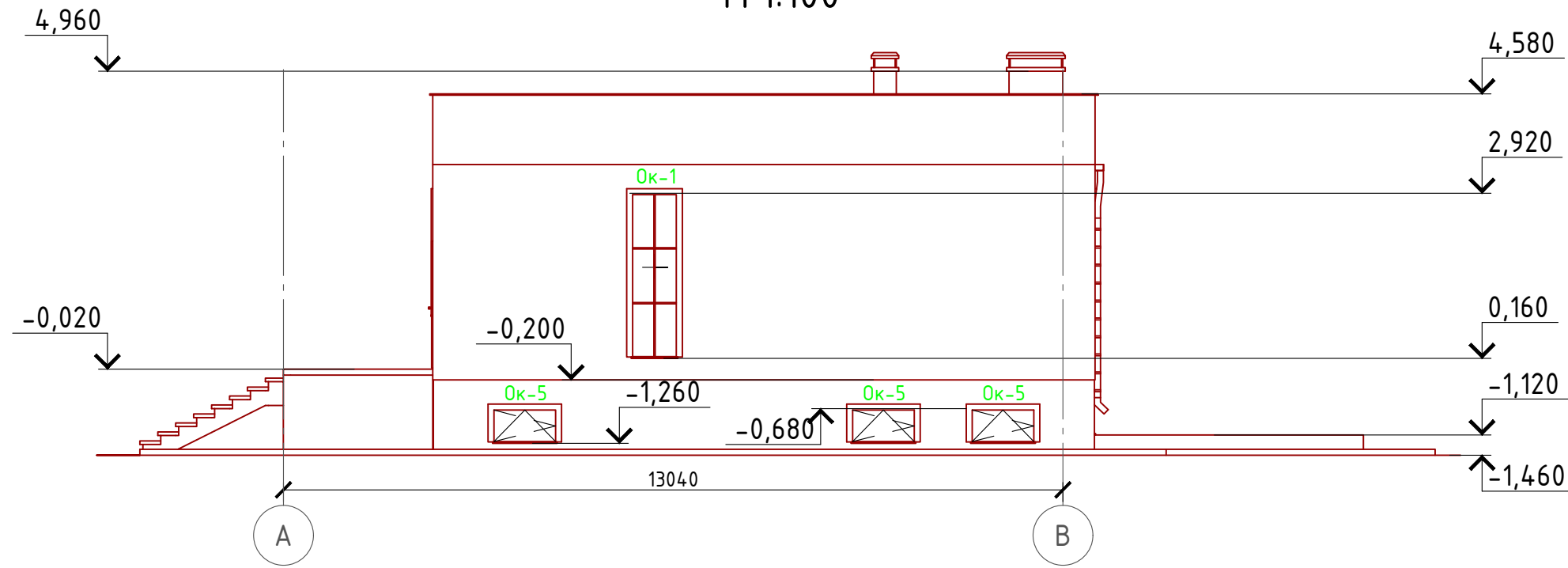
Примечание:

- Цоколь - имитация дикого камня (цветовое решение согласно дизайн-экстерьера)
- Стены наружные - облицовочный кирпич (цветовое решение согласно дизайн-экстерьера)
- Окна, витражи и двери - индивидуальный заказ по желанию Заказчика.

Согласовано	
Взам. инв. №	
Подпись и дата	
Инв. № подл.	

Проект №33/2017						АР		
Московская область								
Изм.	Кол. уч.	Лист	№ док.	Подп.	Дата	Стадия	Лист	Листов
						РП	15	30
Одноэтажный жилой дом с цокольным этажом на одну семью								
Фасад 4-1								

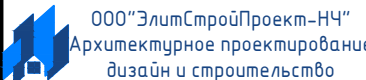
Фасад А-В М 1:100



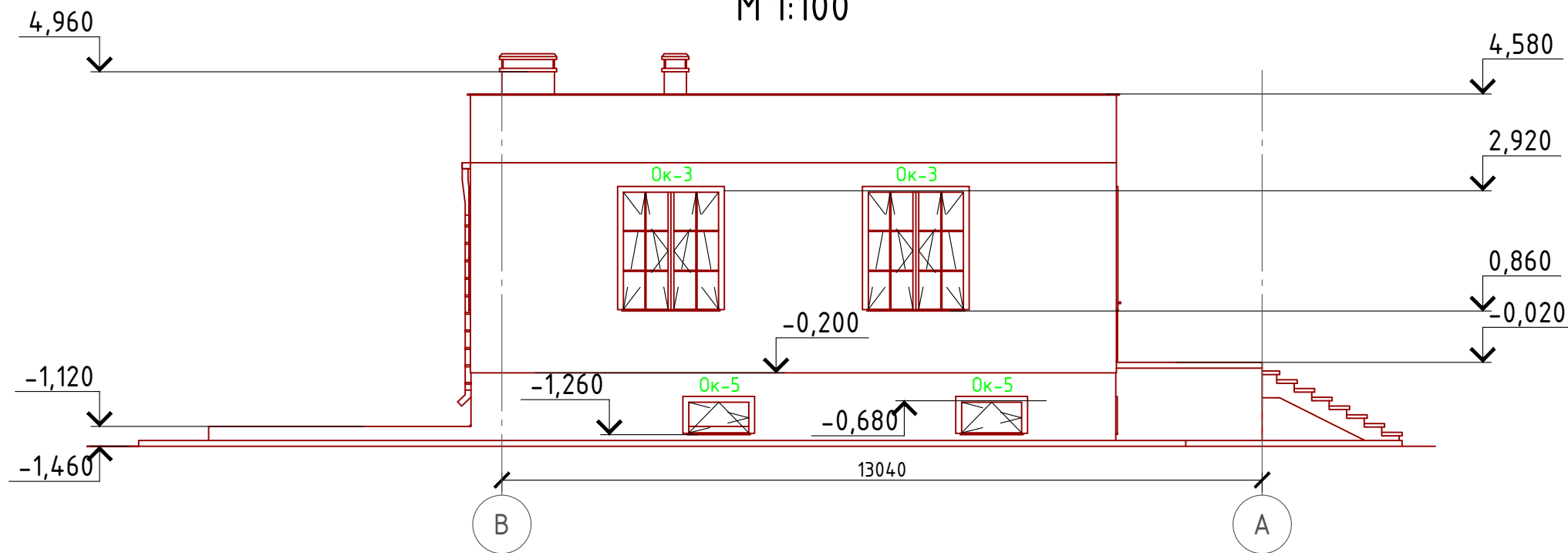
Примечание:

Цоколь - имитация дикого камня (цветовое решение согласно дизайн-экстерьера)
 Стены наружные - облицовочный кирпич (цветовое решение согласно дизайн-экстерьера)
 Окна, витражи и двери - индивидуальный заказ по желанию Заказчика.

Согласовано				
Взам. инв. №				
Подпись и дата				
Инв. № подл.				

Проект №33/2017						АР		
Московская область								
Изм.	Кол. уч.	Лист	№ док.	Подп.	Дата			
						Одноэтажный жилой дом с цокольным этажом на одну семью		
						Стадия	Лист	Листов
						РП	16	30
Фасад А-В								

Фасад В-А М 1:100



Примечание:

Цоколь - имитация дикого камня (цветовое решение согласно дизайн-экстерьера)

Стены наружные - облицовочный кирпич (цветовое решение согласно дизайн-экстерьера)

Окна, витражи и двери - индивидуальный заказ по желанию Заказчика.

Согласовано

Взам. инв. №

Подпись и дата

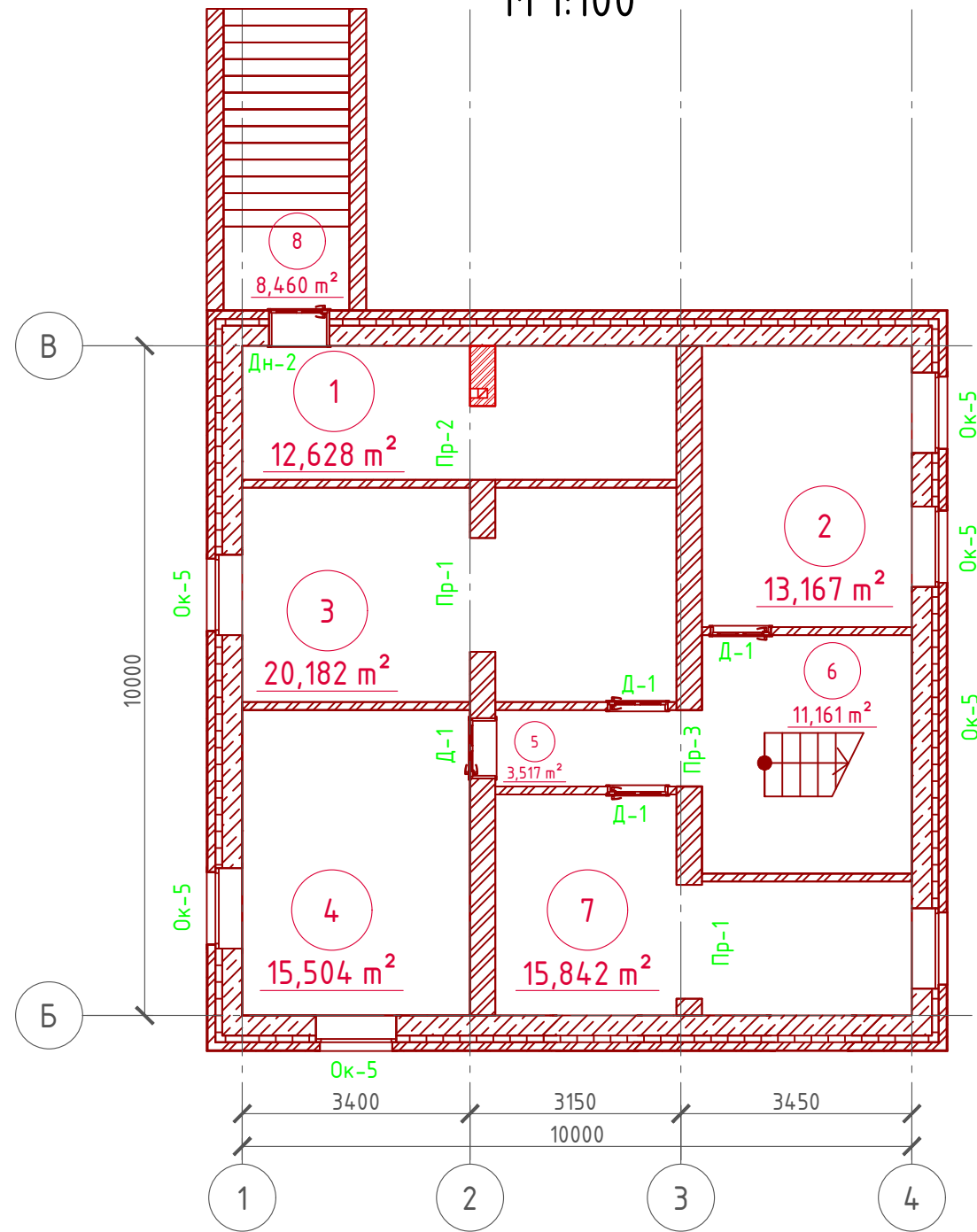
Инв. № подл.

Проект №33/2017						АР		
Московская область								
Изм.	Кол. уч.	Лист	№ док.	Подп.	Дата	Стадия	Лист	Листов
						РП	17	30
Одноэтажный жилой дом с цокольным этажом на одну семью								
Фасад В-А								

Формат А3

План цокольного этажа

М 1:100



План цокольного этажа в проекции



Экспликация помещений цокольного этажа

Номер помещения	Наименование	Площадь, м²
1	Техническое помещение	12,628
2	Комната №1	13,167
3	Комната №2	20,182
4	Комната №3	15,504
5	Холл	3,517
6	Лестничная клетка	11,161
7	Комната №4	15,842
8	Лестничная клетка	8,460
Итого		100,461

ТЭП помещений цокольного этажа

	Общая площадь помещений	В том числе		Кроме того: приведенная площадь, балконов, террас, парковок
		Жилая	Вспомогательная	
Цокольный этаж	100,461	64,695	35,766	



Согласовано

Взам. инв. №

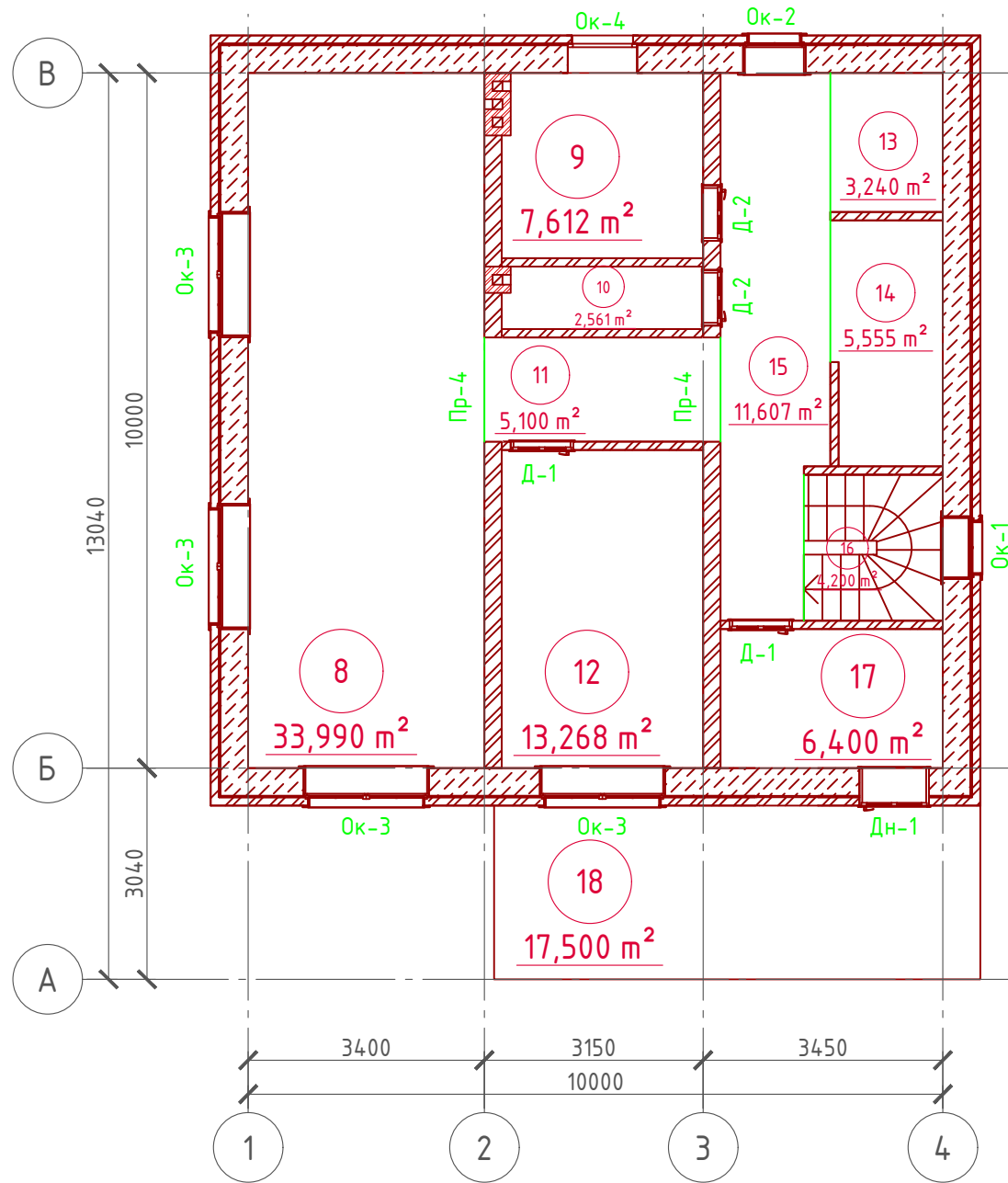
Подпись и дата

Инв. № подл.

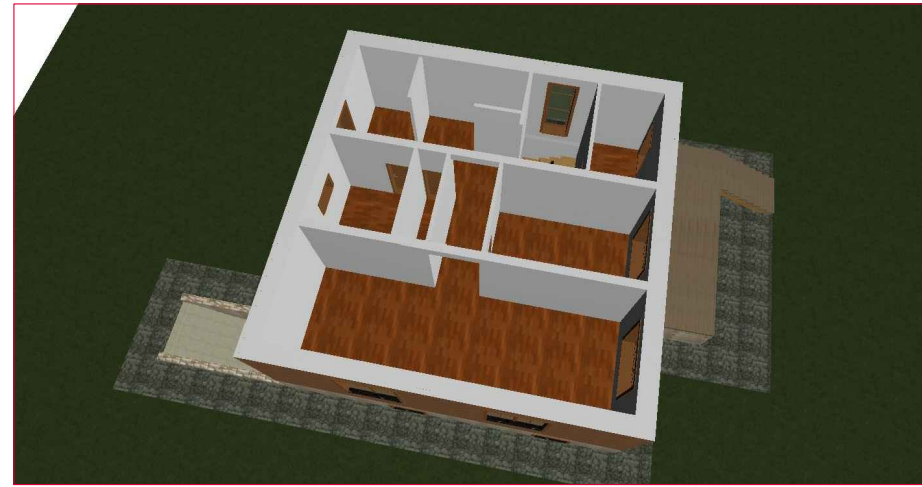
Проект №33/2017						АР
Московская область						
Изм.	Кол. уч.	Лист	№ док.	Подп.	Дата	
Одноэтажный жилой дом с цокольным этажом на одну семью						Стадия РП
						Лист 18
						Листов 30
План цокольного этажа, план цокольного этажа в проекции, экспликация и ТЭП помещений 1-го этажа						 000 "ЭлитСтройПроект-НЧ" Архитектурное проектирование дизайн и строительство

Формат А3

План 1-го этажа
М 1:100



План 1-го этажа
в проекции

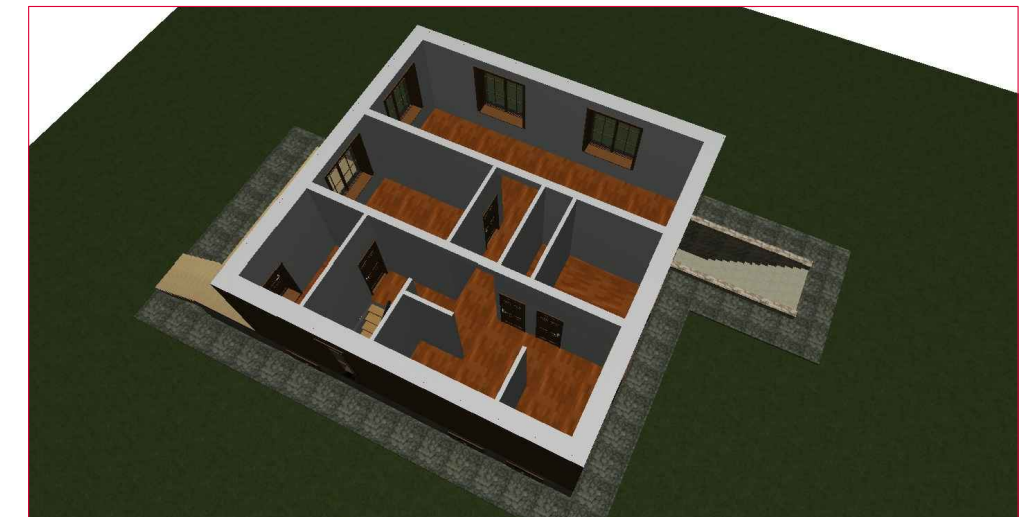


Экспликация помещений 1-го этажа

Номер помещения	Наименование	Площадь, м²
8	Кухня - столовая	33,990
9	Ванная	7,612
10	Туалет	2,561
11	Коридор	5,100
12	Гостевая	13,268
13	Кладовая	3,240
14	Гардеробная	5,555
15	Холл	11,607
16	Лестничная клетка	4,200
17	Тамбур	6,400
18	Крыльцо (приведенная площадь 17,5x0,3)	5,250
	Итого	98,783

ТЭП помещений 1-го этажа

	Общая площадь помещений	В том числе		Кроме того: приведенная площадь, балконов, террас, парковок
		Жилая	Вспомогательная	
1-ый этаж	98,783	13,268	80,265	5,250



Согласовано

Взам. инв. №

Подпись и дата

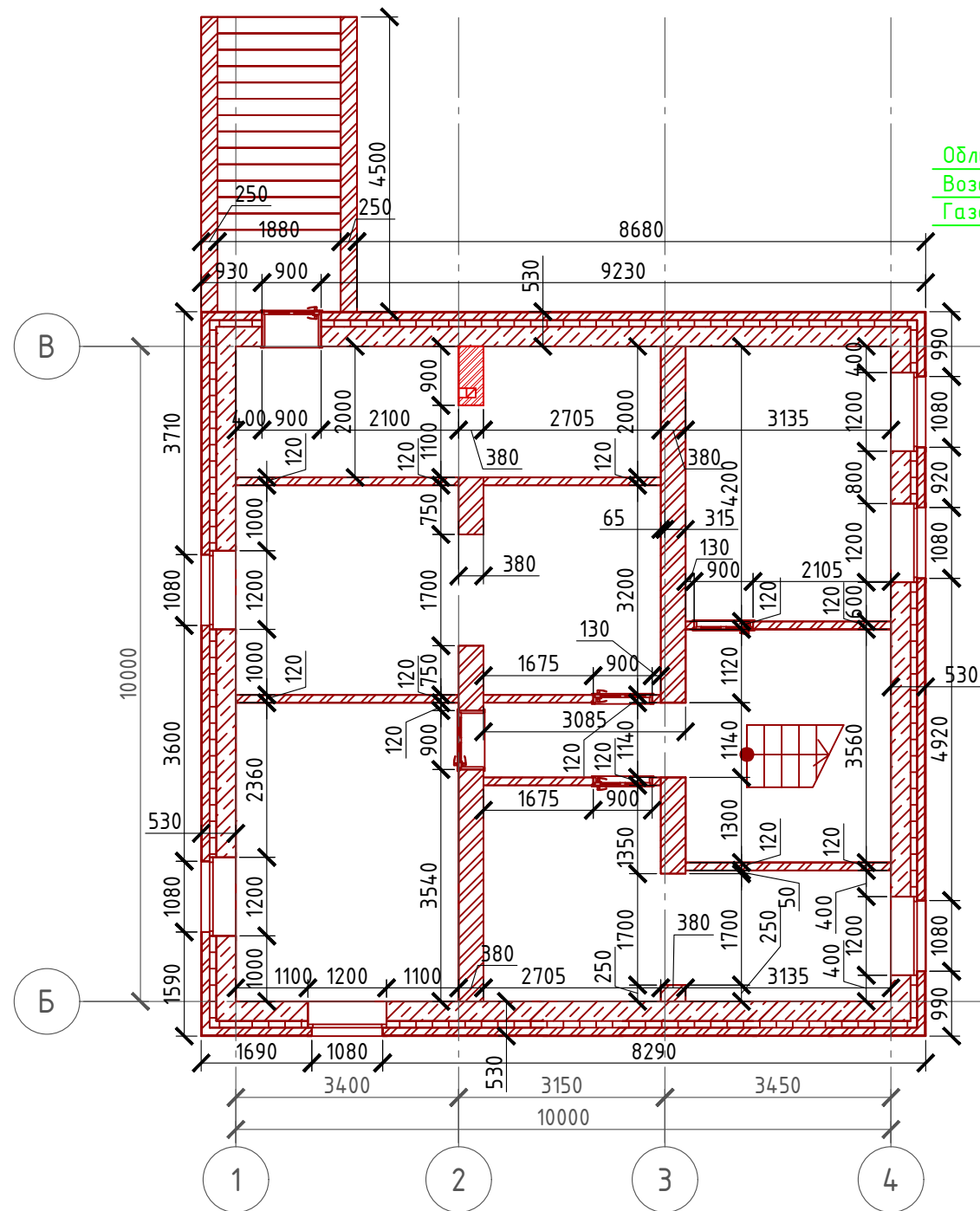
Инв. № подл.

Проект №33/2017						АР
Московская область						
Изм.	Кол. уч.	Лист	№ док.	Подп.	Дата	
Одноэтажный жилой дом с цокольным этажом на одну семью						Стадия РП
						Лист 19
						Листов 30
План 1-го этажа, план 1-го этажа в проекции, экспликация и ТЭП помещений 1-го этажа						 000 "ЭлитСтройПроект-НЧ" Архитектурное проектирование дизайн и строительство

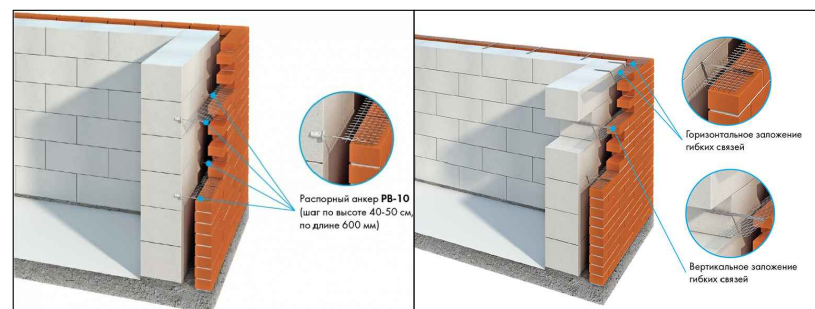
Формат А3

Кладочный план цокольного этажа

М 1:100



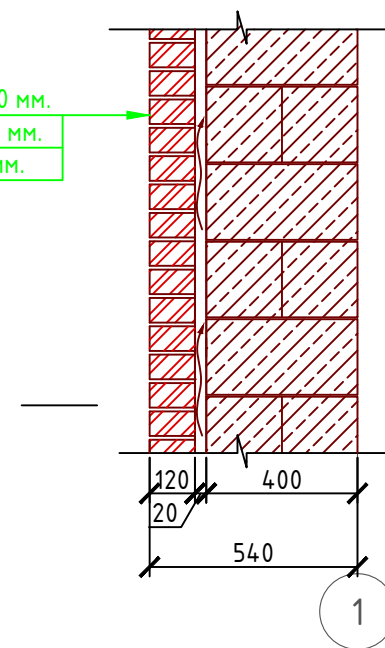
Узлы по установке связей



Сечение наружной стены

1-го этажа

М 1:20

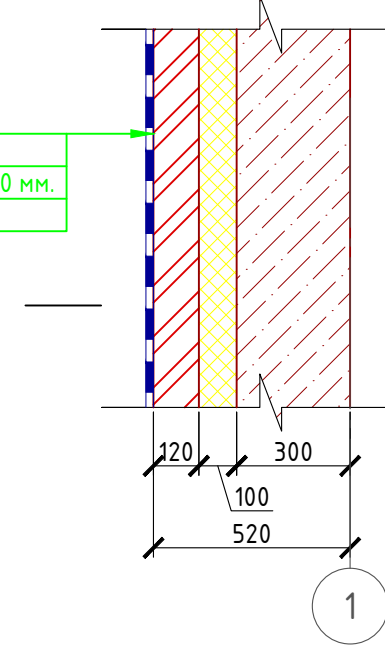


Облицовочный кирпич - 120 мм.
Воздушная прослойка - 20 мм.
Газобетонный блок - 400 мм.

Сечение наружной стены цокольного этажа

цокольного этажа

М 1:20



Гидроизоляция оклеечная
Прижимная кладка - 120 мм.
Утеплитель "ПЕНОПЛЕКС" - 100 мм.
Монолитная стена - 300 мм.

Примечание:

Кирпичную кладку из облицовочного кирпича армировать каждые 5 рядов кладки, дополнительно крепить рифленными гибкими связями из стекловолокна ϕ 4 мм. Газобетонные блоки укладывать на клей для газобетона, кладку из газобетонных блоков армировать через каждые 3 ряда сеткой кладочной из стекловолокна.

Внутренние несущие стены выполнить из кирпича, кладку также армировать через каждые 5 рядов сеткой кладочной из стекловолокна.

При производстве работ в зимнее время, руководствоваться указаниями СНиП 3.03.01-87, марка раствора должна быть повышена на одну ступень с применением противоморозных добавок.

При производстве работ соблюдать мероприятия по противопожарной защите и контролю за выполнением правил Противопожарной Безопасности и технике Безопасности.

Согласовано

Взам. инв. №

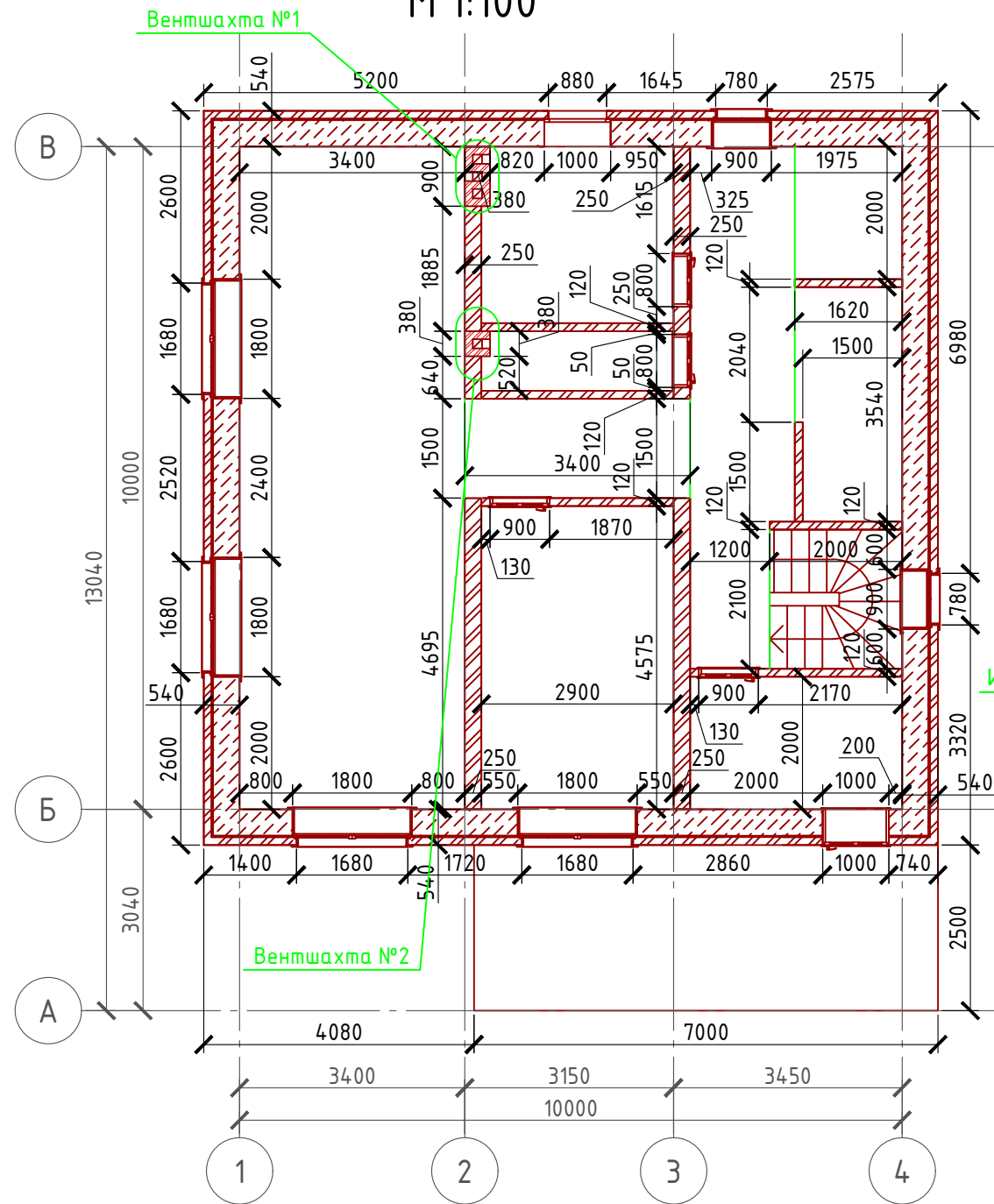
Подпись и дата

Инв. № подл.

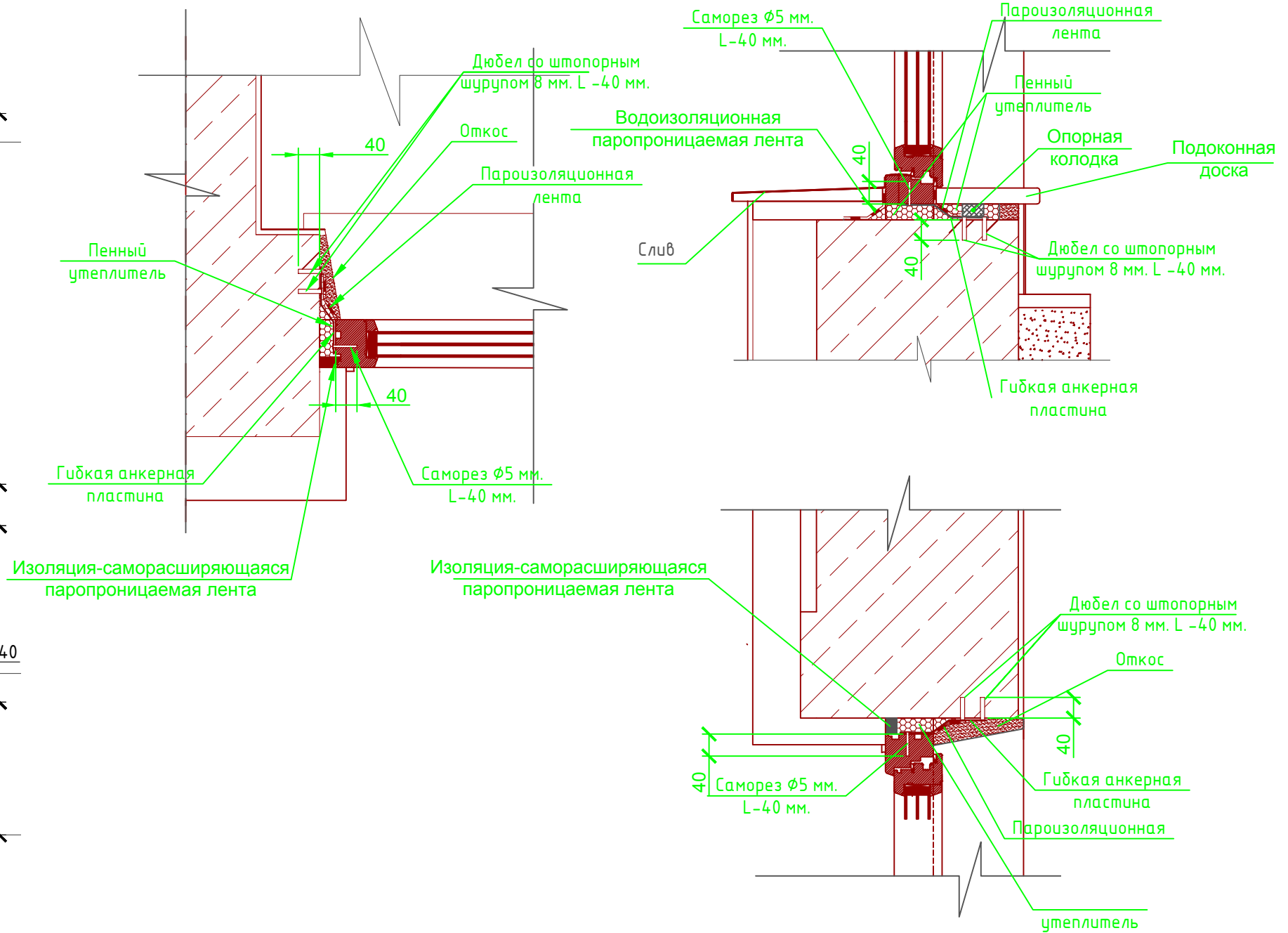
						Проект №33/2017	АР		
						Московская область			
Изм.	Кол. уч.	Лист	№ док.	Подп.	Дата				
						Одноэтажный жилой дом с цокольным этажом на одну семью	Стадия	Лист	Листов
						РП	20	30	
						Кладочный план цокольного этажа, Сечения цокольной и наружной стены, узлы по установке связей для крепления облицовки			

Кладочный план 1-го этажа

М 1:100



Узлы крепления оконных блоков



Спецификация кладки стен:

Наружная стена:

Газобетонный блок D700, 400 мм., ГОСТ 21520-89 - 60,88 м³

Кирпич облицовочный одинарный, ГОСТ 530-2007 - 164 м² (8364 шт.)

Перегородки:

Кирпич одинарный рядовой полнотелый (ГОСТ 530-2007) М 150 - 114,69 м² (5850 шт.)

Внутренняя стена из кирпича :

Кирпич одинарный рядовой полнотелый (ГОСТ 530-2007) М 150 - 29,68 м³ (11640 шт.)

Вентшахта:

Кирпич одинарный рядовой полнотелый (ГОСТ 530-2007) М 150 - 3,22 м³ (1269 шт.)

Цоколь:

Утеплитель "ПЕНОПЛЕКС" 100 мм. - 13,09 м³ (130,88 м²)

Кирпич одинарный рядовой полнотелый (ГОСТ 530-2007) М 150 - 135,00 м² (6885 шт.)

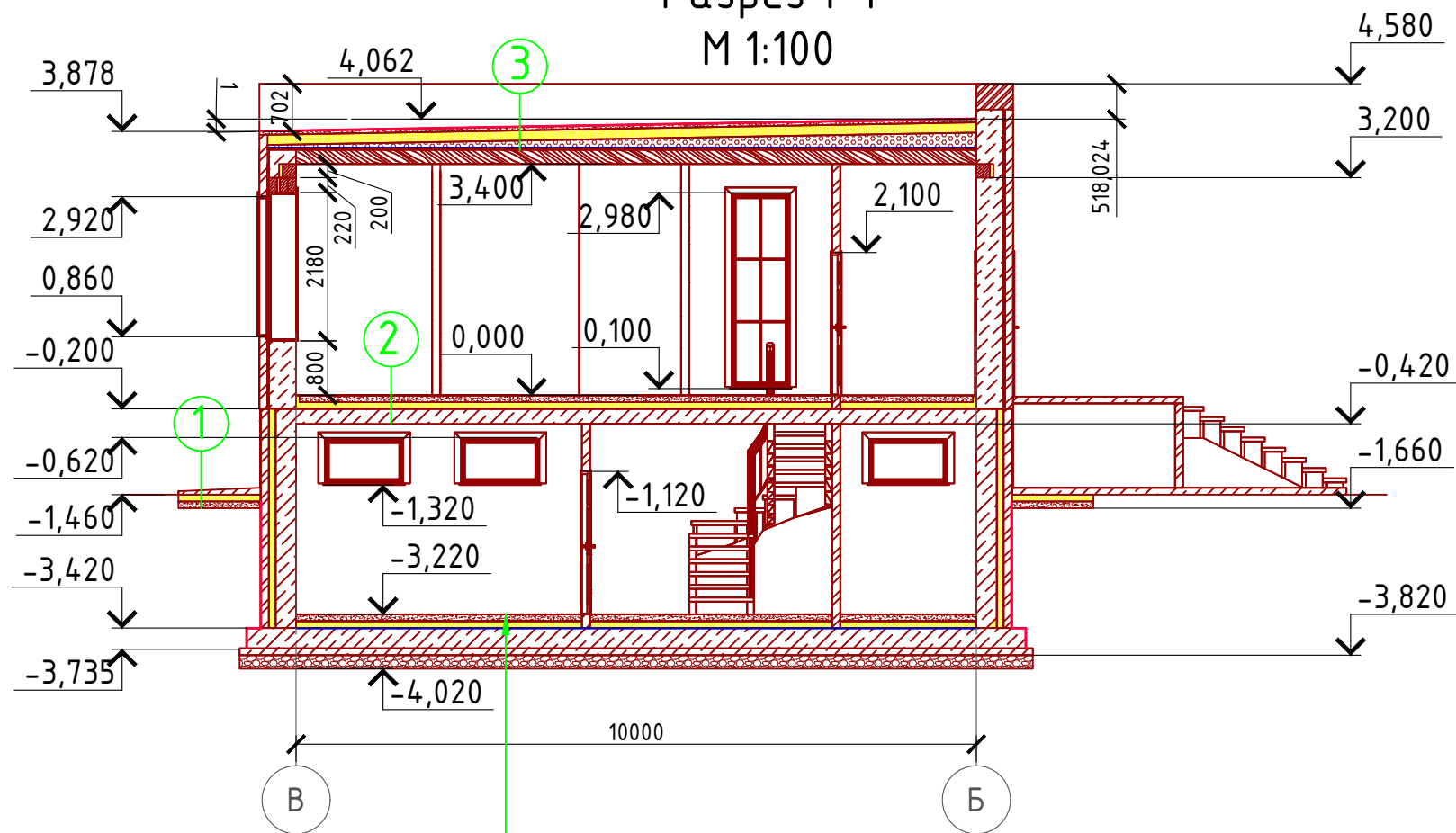
Наружная кладка входа в цоколь :

Кирпич одинарный рядовой полнотелый (ГОСТ 530-2007) М 150 - 5,18 м³ (2041 шт.)

						Проект №33/2017	АР		
						Московская область			
Изм.	Кол. уч.	Лист	№ док.	Подп.	Дата				
						Одноэтажный жилой дом с цокольным этажом на одну семью	Стадия	Лист	Листов
							РП	21	30
						Кладочный план 1-го этажа, узлы крепления оконного блока, спецификация материалов на стены	<p>000 "ЭлитСтройПроект-НЧ" Архитектурное проектирование дизайн и строительство</p>		

Формат А3

Разрез 1-1 М 1:100



- 1 Отмостка (бетон В 7.5) - 100 мм.
Утеплитель "Пеноплекс" - 150 мм.
Песчаная подготовка - 100 мм.
Грунт.
- 2 Ц/П стяжка с чистовыми полами - 100 мм.
Утеплитель "ПЕНОПЛЕКС" - 100 мм.
Монолитное перекрытие - 220 мм.
- 3 Верхний слой кровельного ковра Техноэласт ЭКП - 4,2 мм.
Нижний слой кровельного ковра Унифлекс ВЕНТ ЭПВ - 2,8 мм.
Огрунтовка праймером битумным ТехноНИКОЛЬ- менее 1,0 мм.
Стяжка из ЦПР М150, армированная мет.сеткой 5Вр1 100x100 - 50 мм.
Теплоизоляция - "Технорф-45" - (100+50 мм.)
Керамзит для разуклонки - 50-200 мм.
Пароизоляция - модифицированный битумный материал Бикроэласт ТПП - 2,5 мм.
Фанера OSB-3 - 18 мм.
Балки перекрытия деревянные 100x200 мм. (шаг 600 мм. -200 мм.)

Ц/П стяжка с чистовыми полами - 100 мм.
Утеплитель "ПЕНОПЛЕКС" - 100 мм.
Парогидроизоляционная мембрана "ИЗОКОМ"
Монолитная плита (бетон В 25) - 300 мм.
Бетонная подготовка - 100 мм.
Щебень втрамбованный в грунт (фракция 60x80 мм.)-200 мм.
Грунт в естественном залегании

Пояснение по утеплению отмостки:

1. Для утепления отмостки вокруг здания использовать пенополистирол "Пеноплекс" или аналогичный ему материал. Ширина 1200 мм., толщиной 100 мм. (Основание: Альбом технических решений по применению теплоизоляции "Пеноплекс" в малоэтажном строительстве, разработанный - Федеральное государственное бюджетное учреждение "Научно-исследовательский институт строительной физики Российской академии архитектуры и строительной науки -НИИСФ РААСН г. Санкт Петербург 2012 год.) Режим эксплуатации здания - постоянно отапливаемый).
- так же дополнительно можно доутеплить все углы здания, еще одним слоем утеплителя толщиной 100 мм. на длину 1200 мм. в каждую сторону.

3д примыкание к парапету кровли



- #### Монтаж кровельного ковра
- #### Требования к основанию
- Скат кровли должен иметь уклон от 2,0% до 5
 - Основание кровли должно быть ровным.
 - Выступы не должны превышать 5 мм.
 - Основание следует огрунтовать.
 - Для грунтования используется мастика битумная, разбавленная бензином АИ-92 или нефрасом в пропорции 1:3. Мастика поставляется КК ТН.
 - Стены примыканий из штучных материалов (кирпича, пеноблоков) должны быть оштукатурены, а поверхность необходимо огрунтовать на высоту монтажа кровельного ковра.
 - Швы паряетных бетонных плит должны быть загерметизированы.
 - Крепежные элементы для монтажа кровельного ковра должны обеспечивать усилие на вырывание не менее 1000 Н.
 - Флюгарки устанавливаются из расчета - 1 флюгарка (диаметр патрубка 100 мм) на 100 м² кровли.

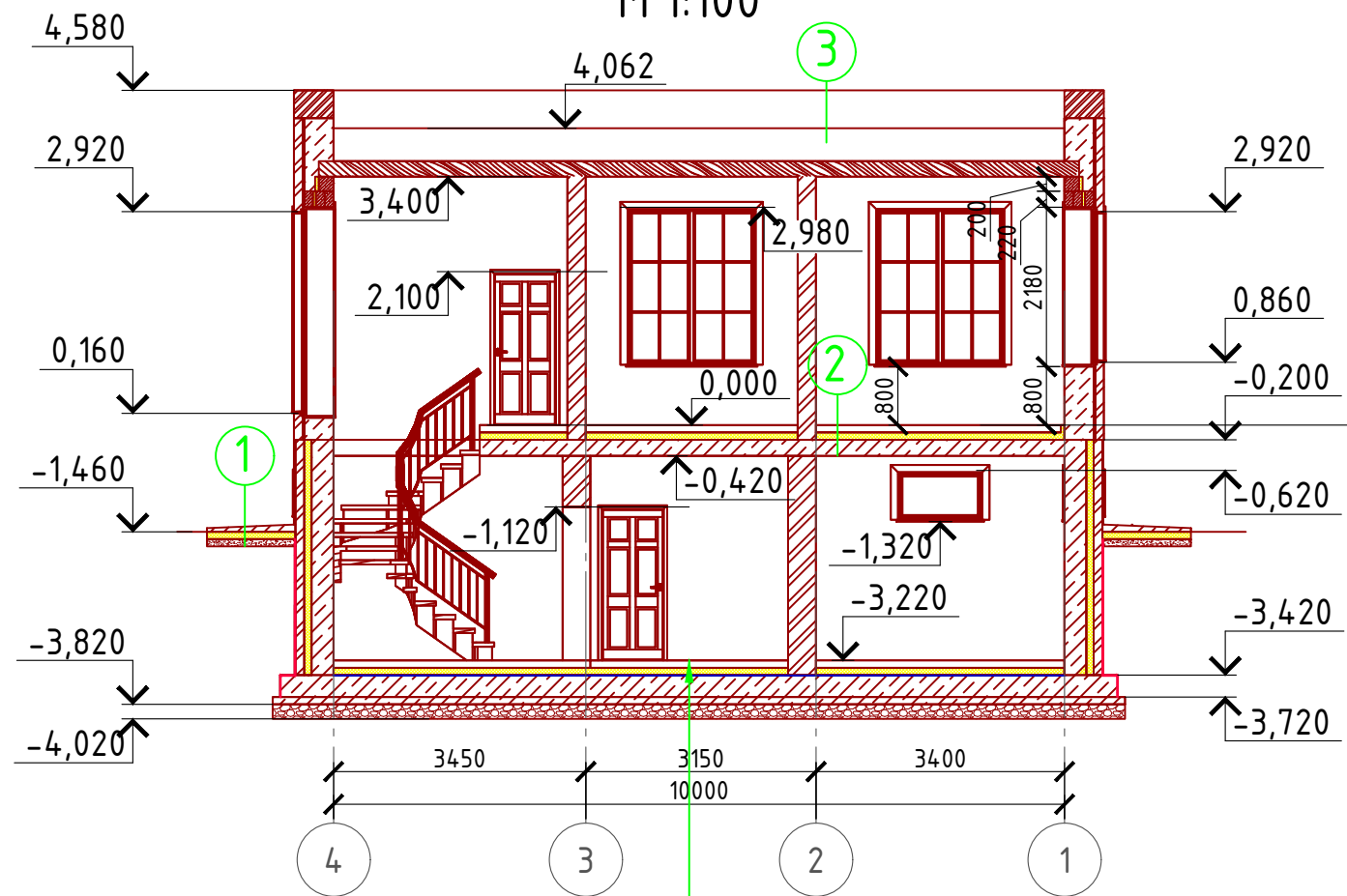
Рис. 1 Примыкание к парапетной стене.

Согласовано

Взам. инв. №	
Подпись и дата	
Инв. № подл.	

						Проект №33/2017	АР		
						Московская область			
Изм.	Кол. уч.	Лист	№ док.	Подп.	Дата				
						Одноэтажный жилой дом с цокольным этажом на одну семью	Стадия	Лист	Листов
							РП	22	30
						Разрез 1-1, 3д примыкание кровли к парапету	ООО "ЭлитСтройПроект-НЧ" Архитектурное проектирование дизайн и строительство		

Разрез 2-2 М 1:100



① Отмостка (бетон В 7.5) – 100 мм.
Утеплитель "Пеноплекс" – 150 мм.
Песчаная подготовка – 100 мм.
Грунт.

② Ц/П стяжка с чистовыми полами – 100 мм.
Утеплитель "ПЕНОПЛЕКС" – 100 мм.
Монолитное перекрытие – 220 мм.

③ Верхний слой кровельного ковра Техноэласт ЭКП – 4,2 мм.
Нижний слой кровельного ковра Унифлекс ВЕНТ ЭПВ – 2,8 мм.
Огрунтовка праймером битумным ТехноНИКОЛЬ – менее 1,0 мм.
Стяжка из ЦПР М150, армированная мет.сеткой 5Вр1 100х100 – 50 мм.
Теплоизоляция – "Технориф-45" – (100+50 мм.)
Керамзит для разуклонки – 50-200 мм.
Пароизоляция – модифицированный битумный материал Бикрореласт ТПП – 2,5 мм.
Фанера OSB-3 – 18 мм.
Балки перекрытия деревянные 100х200 мм. (шаг 600 мм. –200 мм.)

Ц/П стяжка с чистовыми полами – 100 мм.
Утеплитель "ПЕНОПЛЕКС" – 100 мм.
Парогидроизоляционная мембрана "ИЗОКОМ"
Монолитная плита (бетон В 25) – 300 мм.
Бетонная подготовка – 100 мм.
Щебень втрамбованный в грунт (фракция 60х80 мм.)–200 мм.
Грунт в естественном залегании

Пояснение по утеплению отмостки:

1. Для утепления отмостки вокруг здания использовать пенополистирол "Пеноплекс" или аналогичный ему материал. Ширина 1200 мм., толщиной 100 мм. (Основание: Альбом технических решений по применению теплоизоляции "Пеноплекс" в малоэтажном строительстве, разработанный – Федеральное государственное бюджетное учреждение "Научно-исследовательский институт строительной физики Российской академии архитектуры и строительной науки –НИИСФ РААСН г. Санкт Петербург 2012 год.) Режим эксплуатации здания – постоянно отапливаемый).

- так же дополнительно можно доутеплить все углы здания, еще одним слоем утеплителя толщиной 100 мм. на длину 1200 мм. в каждую сторону.

Согласовано

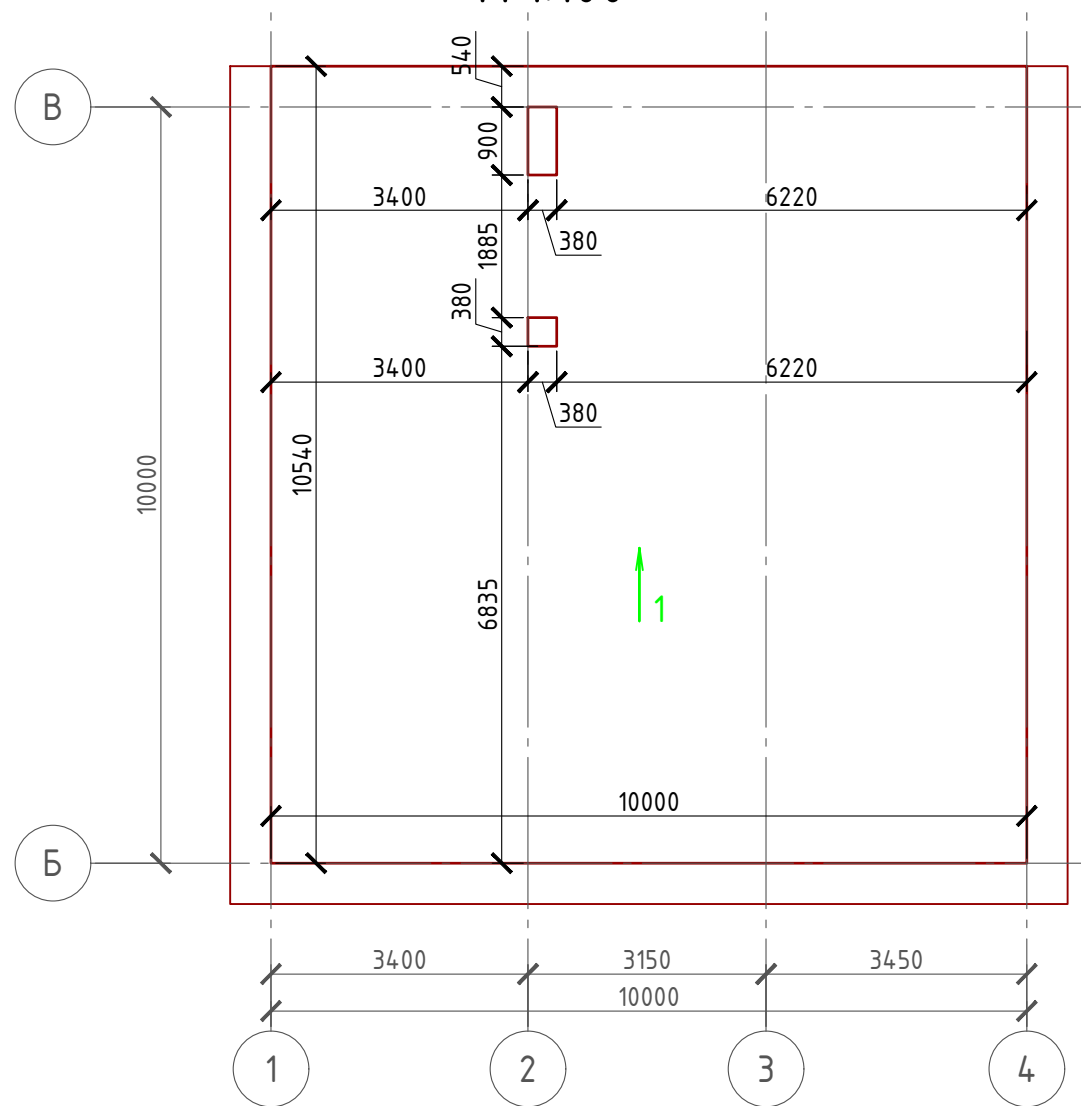
Взам. инв. №

Подпись и дата

Инв. № подл.

Проект №33/2017						АР		
Московская область								
Изм.	Кол. уч.	Лист	№ док.	Подп.	Дата			
Одноэтажный жилой дом с цокольным этажом на одну семью						Стадия	Лист	Листов
						РП	23	30
Разрез 2-2								

План кровли
М 1:100



Спецификация кровли на дом

№поз.	Обозначение	Наименование	Кол-во	Ед.изм.	Примечание
1		Техноэласт ЭКП	138,494	м ²	
2		Унифлекс ВЕНТ ЭПВ	138,494	м ²	
3		Стяжка из ЦПР М150	5,25	м ³	
4		Теплоизоляция - "Техноруп-45" - (100 мм.)	10,491	м ³	104,914 м ²
5		Теплоизоляция - "Техноруп-45" - (50 мм.)	5,246	м ³	104,914 м ²
6		Керамзит для разуклонки - (50 - 200 мм.)	13,110	м ³	
7		Бикроэласт ТПП	138,494	м ²	
8		Фанера OSB-3 - 18 мм.	104,914	м ²	

Примечание:

При устройстве элементов водосточной системы, вентиляционных труб и кровли из Техноэласт или аналогичным ему материалом, руководствоваться технологией монтажа завода-изготовителя данного материала или Свод Правил - кровли

Согласовано

Взам. инв. №

Подпись и дата

Инв. № подл.

Проект №33/2017						АР		
Московская область								
Изм.	Кол. уч.	Лист	№ док.	Подп.	Дата	Стадия	Лист	Листов
						РП	24	30
Одноэтажный жилой дом с цокольным этажом на одну семью								
План кровли, спецификация материалов на кровлю								